

รายงานสถานการณ์น้ำลุ่มน้ำบางปะกง-ปราจีนบุรี

วันที่ 11 ตุลาคม 2564

1) สภาพภูมิอากาศ (ที่มา : กรมอุตุนิยมวิทยา)

ลักษณะอากาศทั่วไป

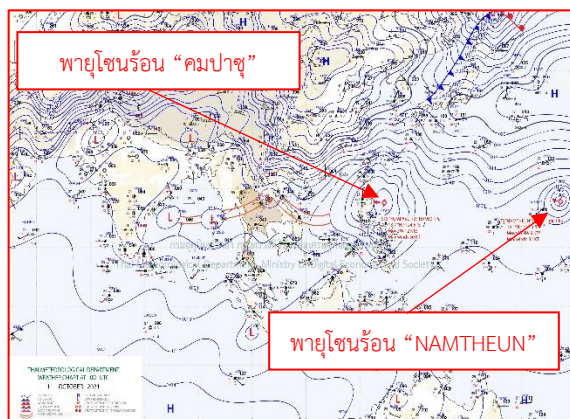
พยากรณ์อากาศ 24 ชั่วโมงข้างหน้า ร่องมรสุมพาดผ่านภาคเหนือตอนล่าง ภาคกลางตอนบน เข้าสู่หย่อมความกดอากาศต่ำบริเวณภาคตะวันออกเฉียงเหนือ ในขณะที่มรสุมตะวันตกเฉียงใต้กำลังแรงพัดปกคลุมทะเลอันดามัน ภาคใต้ และอ่าวไทย ลักษณะเช่นนี้ทำให้ประเทศไทยมีฝนเพิ่มมากขึ้น โดยมีฝนตกหนักมากบางพื้นที่ในภาคเหนือ และภาคตะวันออกเฉียงเหนือ และมีฝนตกหนักบางแห่งในภาคกลาง ภาคตะวันออก และภาคใต้ฝั่งตะวันตก

สำหรับคลื่นลมบริเวณทะเลอันดามันและอ่าวไทยตอนบนมีกำลังแรง โดยทะเลอันดามันและอ่าวไทยตอนบนมีคลื่นสูง 2-3 เมตร ส่วนอ่าวไทยตอนล่างมีคลื่นสูง ประมาณ 2 เมตร

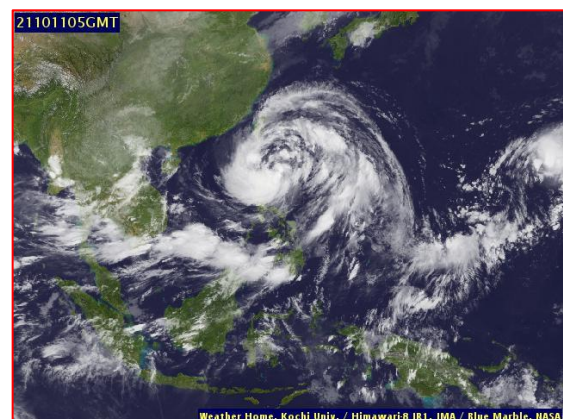
อนึ่ง เมื่อเวลา 07.00 น. วันนี้ (11 ต.ค. 2564) พายุโซนร้อนกำลังแรง “คมปาซุ” มีศูนย์กลางอยู่บริเวณมหาสมุทรแปซิฟิกหรือทางด้านตะวันออกเฉียงเหนือของประเทศฟิลิปปินส์ หรือที่ละติจูด 18.7 องศาเหนือ ลองจิจูด 124.5 องศาตะวันออก มีความเร็วลมสูงสุดใกล้ศูนย์กลางประมาณ 95 กิโลเมตรต่อชั่วโมง พายุกำลังเคลื่อนตัวทางทิศตะวันตกด้วยความเร็วประมาณ 20 กิโลเมตรต่อชั่วโมง คาดว่าจะเคลื่อนผ่านตอนบนของประเทศฟิลิปปินส์ลงสู่ทะเลจีนใต้ตอนบนในช่วงวันที่ 11-12 ต.ค. 64 โดยพายุนี้ยังไม่มีผลกระทบต่อลักษณะอากาศของประเทศไทย

สภาพอากาศภาคตะวันออก

มีฝนฟ้าคะนองร้อยละ 60 ของพื้นที่ กับมีฝนตกหนักบางแห่ง บริเวณจังหวัดนครนายก ปราจีนบุรี จันทบุรี และตราด อุณหภูมิต่ำสุด 24-28 องศาเซลเซียส อุณหภูมิสูงสุด 30-33 องศาเซลเซียส ลมตะวันตกเฉียงใต้ ความเร็ว 20-40 กม./ชม. ทะเลมีคลื่นสูง 2-3 เมตร บริเวณที่มีฝนฟ้าคะนองคลื่นสูงมากกว่า 3 เมตร



แผนที่อากาศวันที่ 11 ต.ค. 2564 เวลา 07.00 น.



ภาพถ่ายดาวเทียมวันที่ 11 ต.ค. 64 2564 เวลา 12.00 น.

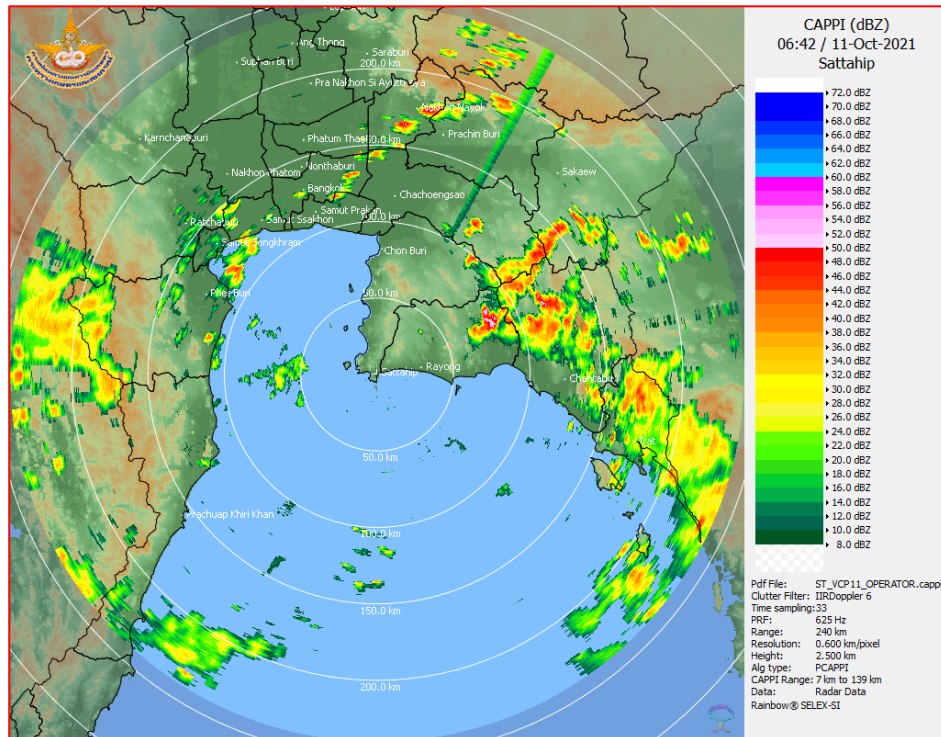
2) สถานการณ์ฝน

จากข้อมูลสถานการณ์ฝนในพื้นที่ลุ่มน้ำบางปะกง-ปราจีนบุรี ของวันที่ 11 ต.ค. 2564 จากกรมอุตุนิยมวิทยา สถาบันสารสนเทศทรัพยากรน้ำ (องค์การมหาชน) กรมชลประทาน และกรมทรัพยากรน้ำพบว่า มีฝนตกเล็กน้อย บริเวณจังหวัดนครนายก ปราจีนบุรี และสระแก้ว โดยมีปริมาณฝน 0.9 – 6.6 มม.

ข้อมูลสถานการณ์ฝนในพื้นที่ลุ่มน้ำบางปะกง-ปราจีนบุรี ณ วันที่ 11 ตุลาคม 2564
(ข้อมูลจากกรมอุตุนิยมวิทยา เวลา 07.00 น.)

ลำดับ	พื้นที่	ปริมาณฝน (มม.)
1	อ.องค์รักษ์ จ.นครนายก	2.6
2	อ.เมือง จ.นครนายก	3.5
3	อ.เมือง จ.ปราจีนบุรี	6.6
4	อ.นาดี จ.ปราจีนบุรี	0.9
5	อ.กบินทร์บุรี จ.ปราจีนบุรี	3.0
6	อ.เมือง จ.สระแก้ว	0.9

หมายเหตุ“ฝน” คือ ฝนวัดปริมาณไม่ได้ (ต่ำกว่า 0.1 มิลลิเมตร), “*” คือ ไม่ได้รับข้อมูล



ภาพเรดาร์ตรวจอากาศ “สถานีสัตหีบ”
ณ วันที่ 11 ตุลาคม 2564 เวลา 13.42 น.
(ที่มา : กรมอุตุนิยมวิทยา)

สถานการณ์น้ำฝน

<p>WRF-ROMS (ThaiGeo), 24-Hour Precipitation, Thailand Model (3x3 km) 10-Oct-2021 19:00 to 11-Oct-2021 19:00 (Bangkok Time)</p> <p>Created by HII Initial date: 10-Oct-2021 19:00 (Bangkok Time)</p>	<p>WRF-ROMS (ThaiGeo), 24-Hour Precipitation, Thailand Model (3x3 km) 11-Oct-2021 19:00 to 12-Oct-2021 19:00 (Bangkok Time)</p> <p>Created by HII Initial date: 10-Oct-2021 19:00 (Bangkok Time)</p>
<p>แผนที่การคาดการณ์น้ำฝนวันที่ 11 ต.ค. 64</p>	<p>แผนที่การคาดการณ์น้ำฝนวันที่ 12 ต.ค. 64</p>
<p>WRF-ROMS (ThaiGeo), 24-Hour Precipitation, Thailand Model (3x3 km) 12-Oct-2021 19:00 to 13-Oct-2021 19:00 (Bangkok Time)</p> <p>Created by HII Initial date: 12-Oct-2021 19:00 (Bangkok Time)</p>	<p>WRF-ROMS (ThaiGeo), 24-Hour Precipitation, Southeast Asia Model (9x9 km) 12-Oct-2021 19:00 to 14-Oct-2021 19:00 (Bangkok Time)</p> <p>Created by HII Initial date: 12-Oct-2021 19:00 (Bangkok Time)</p>
<p>แผนที่การคาดการณ์น้ำฝนวันที่ 13 ต.ค. 64</p>	<p>แผนที่การคาดการณ์น้ำฝนวันที่ 14 ต.ค. 64</p>
<p>WRF-ROMS (ThaiGeo), 24-Hour Precipitation, Southeast Asia Model (9x9 km) 14-Oct-2021 19:00 to 15-Oct-2021 19:00 (Bangkok Time)</p> <p>Created by HII Initial date: 14-Oct-2021 19:00 (Bangkok Time)</p>	<p>WRF-ROMS (ThaiGeo), 24-Hour Precipitation, Southeast Asia Model (9x9 km) 15-Oct-2021 19:00 to 16-Oct-2021 19:00 (Bangkok Time)</p> <p>Created by HII Initial date: 15-Oct-2021 19:00 (Bangkok Time)</p>
<p>แผนที่การคาดการณ์น้ำฝนวันที่ 15 ต.ค. 64</p>	<p>แผนที่การคาดการณ์น้ำฝนวันที่ 16 ต.ค. 64</p>
<p>ที่มา : www.thaiwater.net</p>	
<p>ผลการคาดการณ์ปริมาณฝนล่วงหน้า</p>	

3) ข้อมูลปริมาณน้ำในลำน้ำ

สถานการณ์น้ำท่า 7 - 11 ต.ค. 64 ที่มา : กรมชลประทาน เวลา 06.00 น.)

สถานี	อำเภอ	จังหวัด	ลุ่มน้ำ	ระดับ	พฤษภาคม	ตุกร์	เสาร์	อาทิตย์	จันทร์	แนว โน้ม (เพิ่ม/ ลด)
				ตลิ่ง(ม.)	7	8	9	10	11	
				ความจุ ลำน้ำ (ลบ.ม./ วิ.)	ต.ค.	ต.ค.	ต.ค.	ต.ค.	ต.ค.	
Kgt.19A	เกาะ จันทร์	ชลบุรี	บางปะกง	4.8	2.42	2.80	2.80	2.83	2.81	ลดลง
				83.95	13.30	21.75	21.75	22.50	22.00	
Kgt.30	เทศบาล เมือง	ฉะเชิงเทรา	บางปะกง	1.70	1.01	0.85	0.38	0.21	-0.17	ลดลง
				น้ำหนุน	*	*	*	*	*	
Ny.1B	เมือง	นครนายก	บางปะกง	8.81	4.73	4.56	4.74	4.88	4.63	ลดลง
				263.90	19.90	14.80	20.20	24.40	16.90	
Ny.3	บ้านนา	นครนายก	บางปะกง	6.26	4.20	4.19	4.20	4.17	4.14	ลดลง
				76.40	10.00	9.80	10.00	9.40	8.80	
Ny.4	เมือง	ปราจีนบุรี	บางปะกง	3.34	1.05	0.77	1.00	0.91	0.89	ลดลง
				185.00	13.50	7.40	12.00	10.20	9.80	
Ny.7	เมือง	นครนายก	บางปะกง	6.56	4.36	4.29	4.65	4.76	4.53	ลดลง
				*	*	*	*	*	*	
Kgt.1	เมือง	ปราจีนบุรี	ปราจีนบุรี	4.13	3.75	3.64	3.50	3.39	3.31	ลดลง
				774.00	*	*	*	*	*	
Kgt.3	กบินทร์ บุรี	ปราจีนบุรี	ปราจีนบุรี	8.79	7.70	7.58	7.47	7.40	7.22	ลดลง
				543.90	431.00	419.00	408.00	401.00	383.00	
Kgt.6	ศรีมหา โพธิ์	ปราจีนบุรี	ปราจีนบุรี	7.10	5.91	5.73	5.59	5.47	5.35	ลดลง
				-	*	*	*	*	*	
Kgt.9	เขา ฉกรรจ์	สระแก้ว	ปราจีนบุรี	10.00	5.01	5.19	4.59	4.46	4.32	ลดลง
				502.50	112.60	134.20	67.40	55.70	43.10	
Kgt.10	เมือง	สระแก้ว	ปราจีนบุรี	11.00	7.06	7.93	6.62	6.36	6.25	ลดลง
				300.00	102.40	139.35	84.00	58.00	47.50	
Kgt.13A	กบินทร์ บุรี	ปราจีนบุรี	ปราจีนบุรี	16.17	12.39	12.96	13.20	13.09	12.81	ลดลง
				420.20	207.50	236.00	248.50	242.50	228.50	
Kgt.14	นาดี	ปราจีนบุรี	ปราจีนบุรี	7.06	1.86	1.86	2.00	1.78	1.71	ลดลง
				352.60	6.20	6.20	9.00	4.80	4.10	

หมายเหตุ* ไม่ได้รับข้อมูล

ปริมาณน้ำในลำน้ำในพื้นที่ลุ่มน้ำบางปะกง-ปราจีนบุรี วันที่ 11 ต.ค. 2564



สถานีเชิงสะพานฉะเชิงเทรา ต.หน้าเมือง อ.เมือง จ.ฉะเชิงเทรา
(ลุ่มน้ำบางปะกง – แม่น้ำบางปะกง)

4) สรุป

- สถานการณ์น้ำในลุ่มน้ำบางปะกง อยู่ในภาวะปกติ และระดับน้ำในลำน้ำส่วนใหญ่มีแนวโน้มลดลง
- สถานการณ์น้ำในลุ่มน้ำปราจีนบุรี อยู่ในภาวะปกติ และระดับน้ำในลำน้ำส่วนใหญ่มีแนวโน้มลดลง