



ศูนย์ป้องกันวิกฤติน้ำ  
กรมทรัพยากรน้ำ  
กระทรวงทรัพยากรธรรมชาติและสิ่งแวดล้อม



## สถานการณ์น้ำในพื้นที่ลุ่มน้ำ ทะเลสาบสงขลา

วันที่ 1 กุมภาพันธ์ 2560

### สถานการณ์น้ำ

- ลุ่มน้ำทะเลสาบสงขลา ปัจจุบันสถานการณ์น้ำในลำน้ำโดยทั่วไปยังคงอยู่ในภาวะปกติ (ระดับน้ำต่ำกว่าระดับตลิ่งต่ำสุด) ระดับน้ำในลำน้ำส่วนใหญ่มีแนวโน้มลดลง แต่ยังคงมีน้ำท่วมบริเวณที่ลุ่มริมทะเลสาบสงขลาขอให้ประชาชนในพื้นที่เสี่ยงภัยติดตามเฝ้าระวังสถานการณ์น้ำอย่างใกล้ชิด

### พื้นที่ประสบอุทกภัยในพื้นที่ลุ่มน้ำทะเลสาบสงขลา

- พัทลุง และสงขลา

### พื้นที่ประสบอุทกภัย



สถานการณ์ภาพรวมทั้งประเทศ

น้ำท่วม 6 จังหวัด : สุราษฎร์ธานี นครศรีธรรมราช พัทลุง สงขลา กระบี่ และตรัง

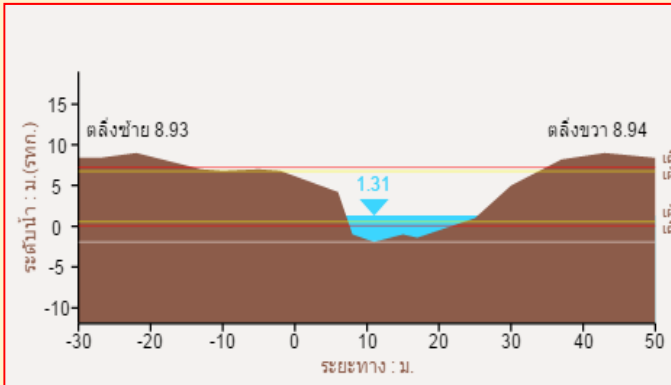
สถานการณ์ในพื้นที่ลุ่มน้ำทะเลสาบสงขลา

น้ำท่วม : พัทลุง และสงขลา

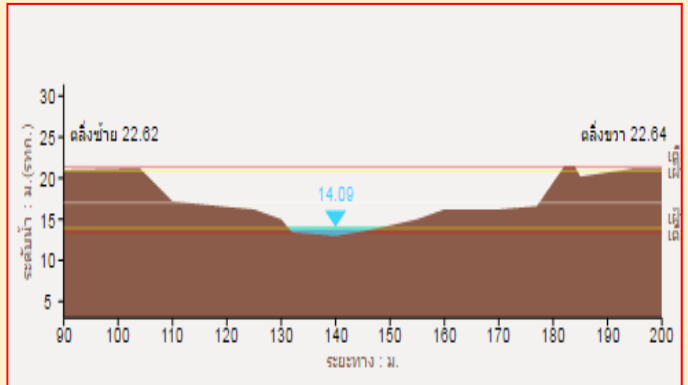
ที่มา : คณะกรรมการทรัพยากรน้ำแห่งชาติ

### ระดับน้ำของสถานีโทรมาตรในพื้นที่

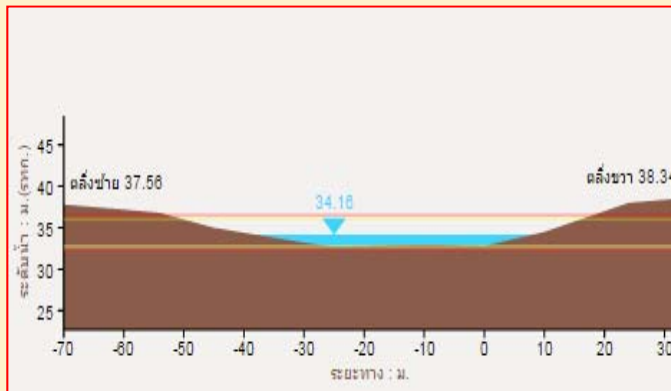
1. สถานีอุตะเกาส่าง อ.หาดใหญ่ จ.สงขลา (ลดลง)



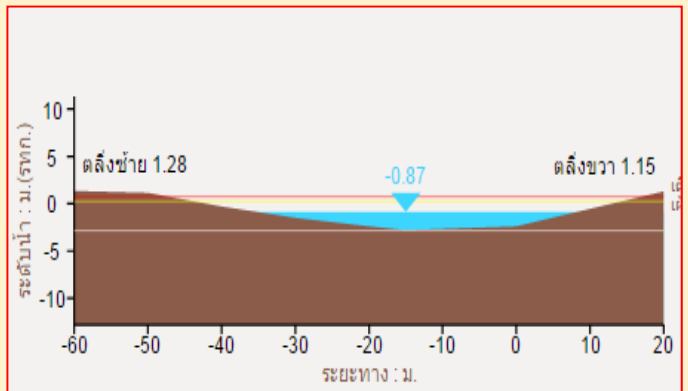
2. สถานีคลองรัตภูมิ อ.รัตภูมิ จ.สงขลา (ลดลง)



3. สถานีคลองท่าแนะ อ.เขาย่า จ.พัทลุง (ลดลง)



4. สถานีลำป่า อ.เมือง จ.พัทลุง (ลดลง)



รวดเร็ว มีคุณภาพ โปร่งใส มีคุณธรรม

# รายงานสถานการณ์น้ำลุ่มน้ำทะเลสาบสงขลา

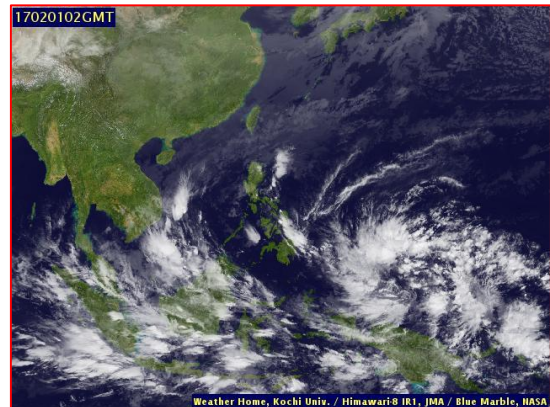
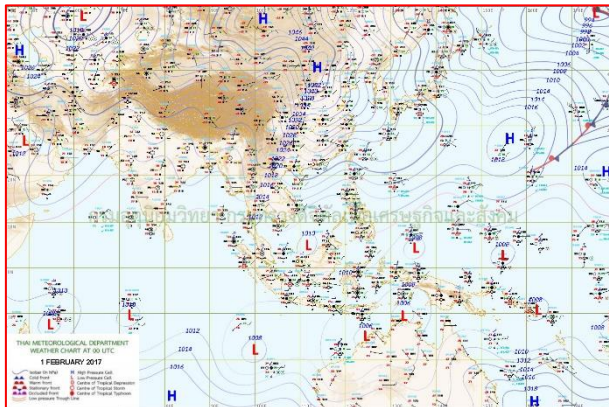
## วันที่ 1 กุมภาพันธ์ 2560

### 1) สภาพภูมิอากาศ

ลักษณะอากาศทั่วไป (ที่มา: กรมอุตุนิยมวิทยา)

พยากรณ์อากาศ 24 ชั่วโมงข้างหน้า ประเทศไทยตอนบนยังคงอากาศหนาวเย็นโดยทั่วไปและมีหมอกในตอนเช้า ขอให้ประชาชนในบริเวณดังกล่าวดูแลสุขภาพเนื่องจากสภาพอากาศที่หนาวเย็นอย่างต่อเนื่องและระมัดระวังในการสัญจรผ่านบริเวณที่มีหมอกไว้ด้วย ส่วนภาคใต้มีฝนน้อยในระยะนี้

สภาพอากาศภาคใต้ฝั่งตะวันออก ทางตอนบนของภาคอากาศเย็น โดยมีฝนฟ้าคะนองร้อยละ 10 ของพื้นที่ ส่วนมากทางตอนล่างของภาค อุณหภูมิต่ำสุด 19-24 องศาเซลเซียส อุณหภูมิสูงสุด 30-32 องศาเซลเซียส ผลคาดการณ์ปริมาณน้ำฝนล่วงหน้า 1-7 วัน ในช่วงวันที่ 1-2 ก.พ. และ วันที่ 6 ก.พ. มีฝนเล็กน้อยบางแห่ง ส่วนในช่วงวันที่ 3-5 ก.พ. มีฝนฟ้าคะนองร้อยละ 20-40 ของพื้นที่ อุณหภูมิต่ำสุด 18-25 องศาเซลเซียส อุณหภูมิสูงสุด 28-31 องศาเซลเซียส



แผนที่อากาศ วันที่ 1 ก.พ. 2560 เวลา 07.00 น.

ภาพถ่ายจากดาวเทียม วันที่ 1 ก.พ. 2560

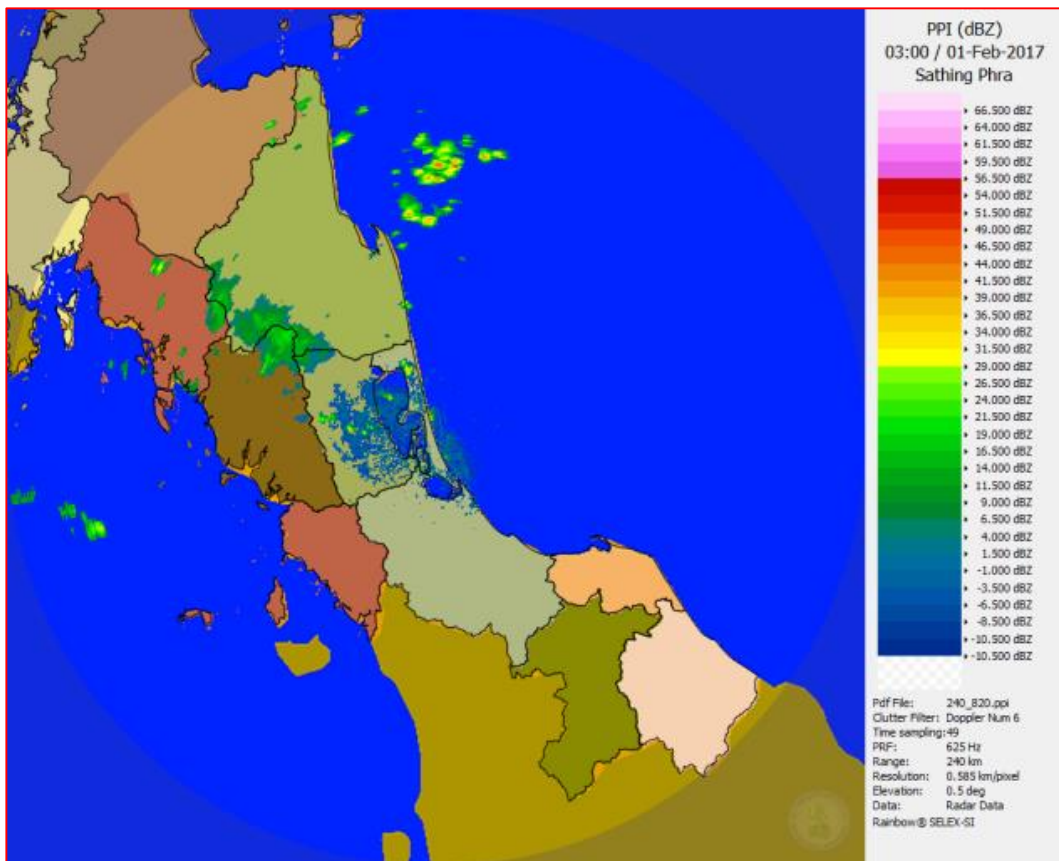
### 2) สถานการณ์ฝน

จากข้อมูลสถานการณ์ฝนในพื้นที่ลุ่มน้ำทะเลสาบสงขลาของวันที่ 1 กุมภาพันธ์ 2560 จากกรมทรัพยากรน้ำ กรมอุตุนิยมวิทยา กรมชลประทาน และสถาบันสารสนเทศทรัพยากรน้ำและการเกษตร (องค์การมหาชน) พบว่ามีฝนตกเล็กน้อยในบางพื้นที่ โดยเฉพาะบริเวณอำเภอป่าพะยอม เมือง และงขลา จังหวัดพัทลุง และบริเวณอำเภอระโนด และสิงหนคร จังหวัดสงขลา มีปริมาณฝน 0.5 – 28.4 มม.

ข้อมูลสถานการณ์ฝนในพื้นที่ลุ่มน้ำทะเลสาบสงขลา ณ วันที่ 1 กุมภาพันธ์ 2560 เวลา 07.00 น.

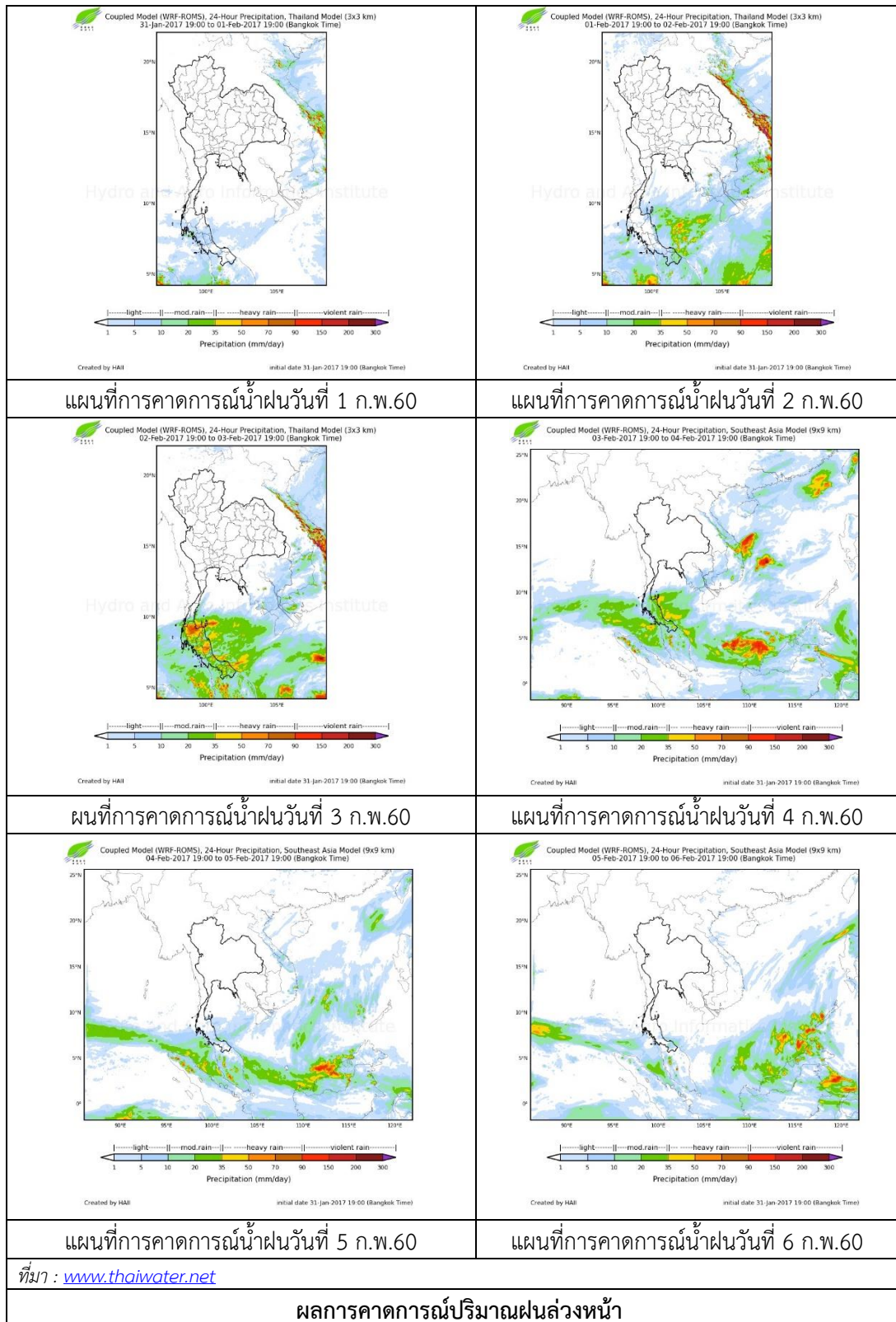
ลำดับ	สถานี	ปริมาณฝน (มม.)
1	ป่าพะยอม ต.บ้านพร้าว อ.ป่าพะยอม จ.พัทลุง	28.4
2	คลองนาท่อม ต.ร่มเมือง อ.เมือง จ.พัทลุง	0.5
3	อ.งหรา จ.พัทลุง	3.8
4	อ.ระโนด จ.สงขลา	9.7
5	ปากทะเลสาบสงขลา ต.หัวเขา อ.สิงหนคร จ.สงขลา	15.5
6	ปากกรอ ต.ปากกรอ อ.สิงหนคร จ.สงขลา	2.5

หมายเหตุ “ฝน” คือ ฝนวัดปริมาณไม่ได้ (ต่ำกว่า 0.1 มิลลิเมตร)



ภาพเรดาร์ตรวจอากาศ “สathingพระ” ณ วันที่ 1 กุมภาพันธ์ 2560 (ที่มา : กรมอุตุนิยมวิทยา)

สถานการณ์น้ำฝน



3) ข้อมูลปริมาณน้ำในลำน้ำ

ลุ่มน้ำทะเลสาบสงขลา ปัจจุบันสถานการณ์น้ำในลำน้ำโดยทั่วไปยังคงอยู่ในภาวะปกติ (ระดับน้ำต่ำกว่าระดับตลิ่งต่ำสุด) ระดับน้ำในลำน้ำส่วนใหญ่มีแนวโน้มลดลง แต่ยังคงมีน้ำท่วมบริเวณที่ลุ่มริมทะเลสาบสงขลา ขอให้ประชาชนในพื้นที่เสี่ยงภัยติดตามเฝ้าระวังสถานการณ์น้ำอย่างใกล้ชิด

**สถานการณ์น้ำท่า** (28 ม.ค. – 1 ก.พ. 2560 ที่มา: กรมชลประทาน)

สถานี	แม่น้ำ	อำเภอ	จังหวัด	ระดับ	เสาร์	อาทิตย์	จันทร์	อังคาร	พุธ
				ตลิ่ง					
				ปริมาณ	28	29	30	31	1
				น้ำ(ลบ.	ม.ค.	ม.ค.	ม.ค.	ม.ค.	ก.พ.
				ม./วิ.)					
X.170	คลองลำ	ศรีนครินทร์	พัทลุง	25.20	21.53	21.18	21.06	20.95	20.91
				580.00	48.00	32.30	28.10	24.25	22.85
X.265	คลองน่วย	เมือง	พัทลุง	8.00	6.75	6.65	6.55	6.98	6.98
				7.00	0.50	0.30	0.15	1.14	1.14
X.174	คลองหระ	หาดใหญ่	สงขลา	8.88	5.07	4.99	4.96	4.90	4.85
				388	4.36	3.73	3.52	3.10	2.75
X.173A	คลองอู่	สะเดา	สงขลา	15.90	12.42	11.93	11.54	11.34	11.18
				258.00	39.30	31.95	26.10	23.10	20.70
X.90	คลองอู่	คลองหอย	สงขลา	8.00	3.45	3.06	3.14	2.85	3.93
				580.00	39.25	19.20	23.00	10.75	69.10
X.44	คลองอู่	หาดใหญ่	สงขลา	7.40	1.23	1.10	1.08	1.05	1.07
				582.00	34.55	30.25	29.60	28.63	20.91

ข้อมูลระดับน้ำจากระบบตรวจวัดสภาพทางไกลอัตโนมัติลุ่มน้ำทะเลสาบสงขลา กรมทรัพยากรน้ำประจำวัน  
วันที่ 1 กุมภาพันธ์ 2560

**ข้อมูลระดับน้ำ** (30 ม.ค. – 1 ก.พ. 2560 ที่มา: กรมทรัพยากรน้ำ)

สถานี	ตำบล	อำเภอ	จังหวัด	ระดับ	จันทร์	อังคาร	พุธ	แนวโน้ม
					30	31	1	(เพิ่ม/
				ตลิ่ง	ม.ค.	ม.ค.	ก.พ.	ลด)
				(ต่ำสุด)				
คลองอู่ตะเภาตอนล่าง	หาดใหญ่	หาดใหญ่	สงขลา	8.93	1.16	1.14	1.15	เพิ่มขึ้น
คลองรัตภูมิ	ควนรู	รัตภูมิ	สงขลา	22.62	14.30	14.21	14.16	ลดลง
คลองนาท่อม	ร่มเมือง	เมือง	พัทลุง	28.85	21.03	20.93	20.90	ลดลง
คลองท่าแนะ	เขาย่า	ศรีบรรพต	พัทลุง	37.56	34.21	34.18	34.17	ลดลง
ลำปำ	ลำปำ	เมือง	พัทลุง	1.15	-0.68	-0.78	-0.86	ลดลง

ปริมาณน้ำในลำน้ำของคลองต่างๆ ในพื้นที่ลุ่มน้ำทะเลสาบสงขลา วันที่ 1 กุมภาพันธ์ 2560



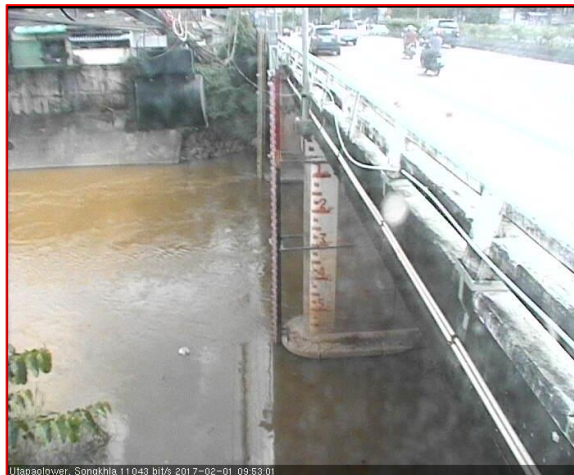
Klongtamot, Pattalung 12180 bit/s 2017-02-01 09:53:16

สถานีคลองตะโหมด (ท่าเขียด) - ต.แม่ขรี อ.ตะโหมด จ.พัทลุง  
(ลุ่มน้ำทะเลสาบสงขลา)



Lampun, Muang, Pattalung 9500 bit/s 2017-02-01 09:53:39

สถานีลำป่า - ตำบลลำป่า อ.เมือง จ.พัทลุง  
(ลุ่มน้ำทะเลสาบสงขลา)



Utapaolover, Songkhla 11043 bit/s 2017-02-01 09:53:01

สถานีคลองอู่ตะเภาตอนล่าง - ต.หาดใหญ่ อ.หาดใหญ่ จ.สงขลา  
(ลุ่มน้ำทะเลสาบสงขลา)



สถานีบ้านม่วงกิ่ง - อ.สะเดา จ.สงขลา  
(ลุ่มน้ำทะเลสาบสงขลา)