

รายงานสถานการณ์น้ำลุ่มน้ำบางปะกง-ปราจีนบุรี

วันที่ 19 ตุลาคม 2564

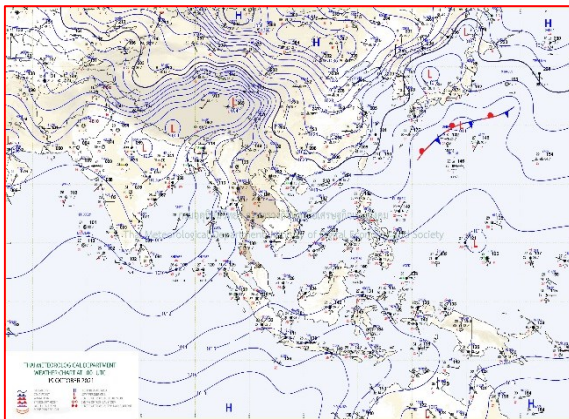
1) สภาพภูมิอากาศ (ที่มา : กรมอุตุนิยมวิทยา)

ลักษณะอากาศทั่วไป

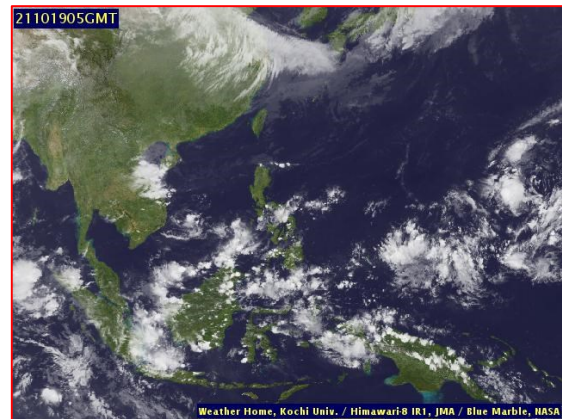
พยากรณ์อากาศ 24 ชั่วโมงข้างหน้า บริเวณความกดอากาศสูงจากประเทศจีนยังคงแผ่ปกคลุมประเทศไทยตอนบน และทะเลจีนใต้ตอนบน ลักษณะเช่นนี้ทำให้ประเทศไทยตอนบนมีฝนลดลง ประกอบกับมีลมตะวันออกเฉียงใต้พัดปกคลุมอ่าวไทย ภาคใต้ และทะเลอันดามัน ทำให้ภาคใต้ยังคงมีฝนฟ้าคะนองเกิดขึ้น

สภาพอากาศภาคตะวันออก

มีฝนร้อยละ 30 ของพื้นที่ ส่วนมากบริเวณจังหวัดนครนายก ชลบุรี ระยอง จันทบุรี และตราด อุณหภูมิ ต่ำสุด 24-25 องศาเซลเซียส อุณหภูมิสูงสุด 31-32 องศาเซลเซียส ลมตะวันออกเฉียงใต้ ความเร็ว 10-30 กม./ชม. ทะเลมีคลื่นต่ำกว่า 1 เมตร บริเวณที่มีฝนฟ้าคะนองคลื่นสูงประมาณ 1 เมตร



แผนที่อากาศวันที่ 19 ต.ค. 2564 เวลา 07.00 น.



ภาพถ่ายจากดาวเทียมวันที่ 19 ต.ค. 2564 เวลา 12.00 น.

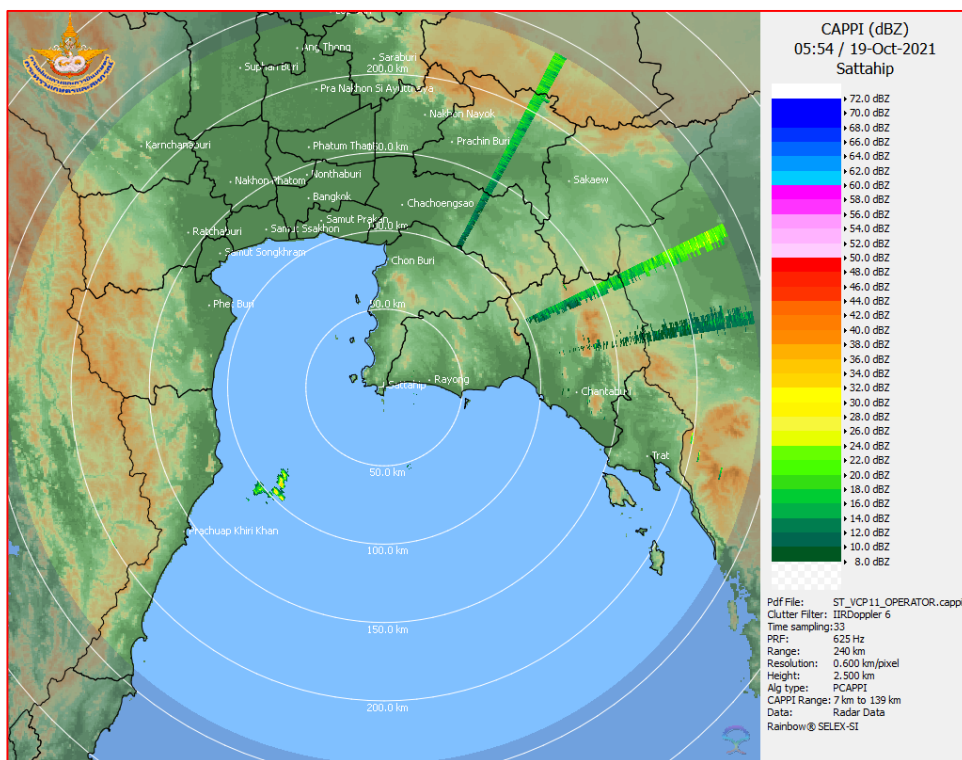
2) สถานการณ์ฝน

จากข้อมูลสถานการณ์ฝนในพื้นที่ลุ่มน้ำบางปะกง-ปราจีนบุรี ของวันที่ 19 ตุลาคม 2564 จากกรมอุตุนิยมวิทยา สถาบันสารสนเทศทรัพยากรน้ำ (องค์การมหาชน) กรมชลประทาน และกรมทรัพยากรน้ำ พบว่า มีฝนตกเล็กน้อย บริเวณจังหวัดฉะเชิงเทรา และชลบุรี โดยมีปริมาณฝน 1.0 – 1.3 มม.

ข้อมูลสถานการณ์ฝนในพื้นที่ลุ่มน้ำบางปะกง-ปราจีนบุรี ณ วันที่ 19 ตุลาคม 2564
(ข้อมูลจากกรมอุตุนิยมวิทยา เวลา 07.00 น.)

ลำดับ	พื้นที่	ปริมาณฝน (มม.)
1	อ.เมือง จ.นครนายก	“ฝ”
2	อ.พนมสารคาม จ.ฉะเชิงเทรา	“ฝ”
3	อ.ท่าตะเกียบ จ.ฉะเชิงเทรา	1.3
4	อ.เมือง จ.ชลบุรี	1.0

หมายเหตุ“ฝ” คือ ฝนวัดปริมาณไม่ได้ (ต่ำกว่า 0.1 มิลลิเมตร), “*” คือ ไม่ได้รับข้อมูล



ภาพเรดาร์ตรวจอากาศ “สถานีสัตหีบ”
ณ วันที่ 19 ตุลาคม 2564 เวลา 12.54 น.
(ที่มา : กรมอุตุนิยมวิทยา)

สถานการณ์น้ำฝน

<p>WRF-ROMS (ThaiGeo), 24-Hour Precipitation, Thailand Model (3x3 km) 18-Oct-2021 19:00 to 19-Oct-2021 19:00 (Bangkok Time)</p> <p>Created by HII Initial date: 18-Oct-2021 19:00 (Bangkok Time)</p>	<p>WRF-ROMS (ThaiGeo), 24-Hour Precipitation, Thailand Model (3x3 km) 19-Oct-2021 19:00 to 20-Oct-2021 19:00 (Bangkok Time)</p> <p>Created by HII Initial date: 19-Oct-2021 19:00 (Bangkok Time)</p>
<p>แผนที่การคาดการณ์น้ำฝนวันที่ 19 ต.ค. 64</p>	<p>แผนที่การคาดการณ์น้ำฝนวันที่ 20 ต.ค. 64</p>
<p>WRF-ROMS (ThaiGeo), 24-Hour Precipitation, Thailand Model (3x3 km) 20-Oct-2021 19:00 to 21-Oct-2021 19:00 (Bangkok Time)</p> <p>Created by HII Initial date: 20-Oct-2021 19:00 (Bangkok Time)</p>	<p>WRF-ROMS (ThaiGeo), 24-Hour Precipitation, Southeast Asia Model (9x9 km) 21-Oct-2021 19:00 to 22-Oct-2021 19:00 (Bangkok Time)</p> <p>Created by HII Initial date: 21-Oct-2021 19:00 (Bangkok Time)</p>
<p>แผนที่การคาดการณ์น้ำฝนวันที่ 21 ต.ค. 64</p>	<p>แผนที่การคาดการณ์น้ำฝนวันที่ 22 ต.ค. 64</p>
<p>WRF-ROMS (ThaiGeo), 24-Hour Precipitation, Southeast Asia Model (9x9 km) 22-Oct-2021 19:00 to 23-Oct-2021 19:00 (Bangkok Time)</p> <p>Created by HII Initial date: 22-Oct-2021 19:00 (Bangkok Time)</p>	<p>WRF-ROMS (ThaiGeo), 24-Hour Precipitation, Southeast Asia Model (9x9 km) 23-Oct-2021 19:00 to 24-Oct-2021 19:00 (Bangkok Time)</p> <p>Created by HII Initial date: 23-Oct-2021 19:00 (Bangkok Time)</p>
<p>แผนที่การคาดการณ์น้ำฝนวันที่ 23 ต.ค. 64</p>	<p>แผนที่การคาดการณ์น้ำฝนวันที่ 24 ต.ค. 64</p>
<p>ที่มา : www.thaiwater.net</p>	
<p>ผลการคาดการณ์ปริมาณฝนล่วงหน้า</p>	

3) ข้อมูลปริมาณน้ำในลำน้ำ

สถานการณ์น้ำท่า (15 – 19 ต.ค. 64 ที่มา : กรมชลประทาน เวลา 06.00 น.)

สถานี	อำเภอ	จังหวัด	ลุ่มน้ำ	ระดับ	ศุกร์	เสาร์	อาทิตย์	จันทร์	อังคาร	แนว โน้ม (เพิ่ม/ ลด)
				ตลิ่ง(ม.)	15 ต.ค.	16 ต.ค.	17 ต.ค.	18 ต.ค.	19 ต.ค.	
Kgt.19A	เกาะ จันทร์	ชลบุรี	บางปะกง	ความจุ	2.31	1.93	1.93	1.94	1.82	ลดลง
				ลำนน้ำ (ลบ.ม./ วิ.)	11.20	5.50	5.50	5.65	3.85	
Kgt.30	เทศบาล เมือง	ฉะเชิงเทรา	บางปะกง	ความจุ	0.05	0.26	0.41	0.60	1.05	เพิ่มขึ้น
				ลำนน้ำ (ลบ.ม./ วิ.)	*	*	*	*	*	
Ny.1B	เมือง	นครนายก	บางปะกง	ความจุ	7.54	8.52	6.33	6.19	5.54	ลดลง
				ลำนน้ำ (ลบ.ม./ วิ.)	159.80	237.80	84.50	77.50	47.60	
Ny.3	บ้านนา	นครนายก	บางปะกง	ความจุ	4.14	4.70	4.93	4.35	4.10	ลดลง
				ลำนน้ำ (ลบ.ม./ วิ.)	8.80	22.00	28.40	13.25	8.00	
Ny.4	เมือง	ปราจีนบุรี	บางปะกง	ความจุ	1.60	1.55	1.30	1.40	1.20	ลดลง
				ลำนน้ำ (ลบ.ม./ วิ.)	35.00	32.50	22.00	26.00	18.00	
Ny.7	เมือง	นครนายก	บางปะกง	ความจุ	5.21	6.13	5.11	4.44	4.61	เพิ่มขึ้น
				ลำนน้ำ (ลบ.ม./ วิ.)	*	*	*	*	*	
Kgt.1	เมือง	ปราจีนบุรี	ปราจีนบุรี	ความจุ	3.47	3.83	4.03	4.15	4.20	ล้นตลิ่ง
				ลำนน้ำ (ลบ.ม./ วิ.)	*	*	*	*	*	
Kgt.3	กบินทร์ บุรี	ปราจีนบุรี	ปราจีนบุรี	ความจุ	8.48	9.26	9.59	9.87	10.12	ล้นตลิ่ง
				ลำนน้ำ (ลบ.ม./ วิ.)	509.80	595.60	634.80	668.40	698.40	
Kgt.6	ศรีมหา โพธิ์	ปราจีนบุรี	ปราจีนบุรี	ความจุ	5.88	6.31	6.68	6.86	7.04	เพิ่มขึ้น
				ลำนน้ำ (ลบ.ม./ วิ.)	*	*	*	*	*	
Kgt.9	เขา ฉกรรจ์	สระแก้ว	ปราจีนบุรี	ความจุ	4.53	4.76	6.18	6.44	7.22	เพิ่มขึ้น
				ลำนน้ำ (ลบ.ม./ วิ.)	62.00	84.00	177.00	187.50	228.40	
Kgt.10	เมือง	สระแก้ว	ปราจีนบุรี	ความจุ	6.35	7.08	8.00	9.82	10.03	เพิ่มขึ้น
				ลำนน้ำ (ลบ.ม./ วิ.)	57.00	103.20	142.50	232.10	243.68	
Kgt.13A	กบินทร์ บุรี	ปราจีนบุรี	ปราจีนบุรี	ความจุ	13.03	13.89	14.89	15.77	15.97	เพิ่มขึ้น
				ลำนน้ำ (ลบ.ม./ วิ.)	239.50	286.45	343.40	396.20	408.20	
Kgt.14	นาดี	ปราจีนบุรี	ปราจีนบุรี	ความจุ	2.92	3.03	2.27	2.37	2.27	ลดลง
				ลำนน้ำ (ลบ.ม./ วิ.)	37.80	42.20	15.10	18.10	15.10	

หมายเหตุ* ไม่ได้รับข้อมูล

ปริมาณน้ำในลำน้ำในพื้นที่ลุ่มน้ำบางปะกง-ปราจีนบุรี วันที่ 19 ตุลาคม 2564



สถานีเซิงสะพานฉะเชิงเทรา ต.หน้าเมือง อ.เมือง จ.ฉะเชิงเทรา
(ลุ่มน้ำบางปะกง – แม่น้ำบางปะกง)

4) สรุป

- สถานการณ์น้ำในลุ่มน้ำบางปะกง อยู่ในภาวะปกติ และระดับน้ำในลำน้ำส่วนใหญ่มีแนวโน้มลดลง
- สถานการณ์น้ำในลุ่มน้ำปราจีนบุรี อยู่ในภาวะเฝ้าระวังน้ำมาก และระดับน้ำในลำน้ำส่วนใหญ่มีแนวโน้มเพิ่มขึ้น