

รายงานสถานการณ์น้ำลุ่มน้ำบางปะกง-ปราจีนบุรี

วันที่ 20 ตุลาคม 2564

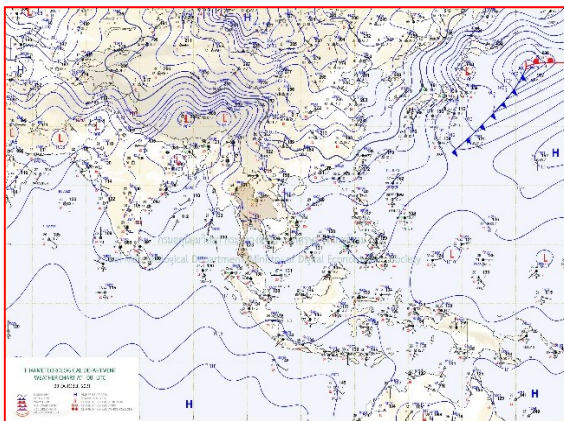
1) สภาพภูมิอากาศ (ที่มา : กรมอุตุนิยมวิทยา)

ลักษณะอากาศทั่วไป

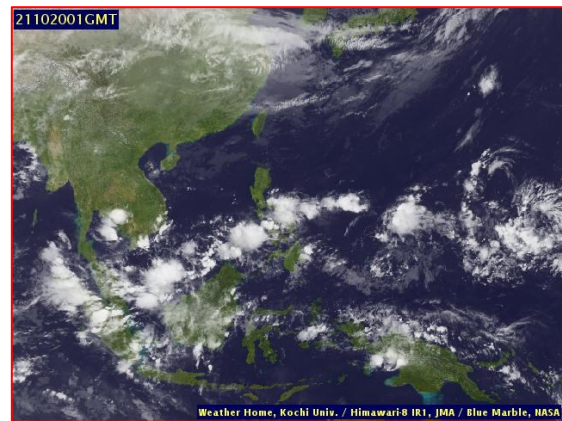
พยากรณ์อากาศ 24 ชั่วโมงข้างหน้า บริเวณความกดอากาศสูงจากประเทศจีนกำลังอ่อนยังคงปกคลุมประเทศไทยตอนบน และทะเลจีนใต้ ประกอบกับมีลมตะวันออกเฉียงใต้พัดปกคลุมอ่าวไทย ภาคใต้ และทะเลอันดามัน ทำให้ประเทศไทยตอนบนมีฝนน้อย ส่วนภาคใต้ยังคงมีฝนฟ้าคะนองเกิดขึ้นกับมีฝนตกหนักบางแห่งในระยะนี้

สภาพอากาศภาคตะวันออก

มีฝนร้อยละ 20 ของพื้นที่ ส่วนมากบริเวณจังหวัดชลบุรี ระยอง จันทบุรี และตราด อุณหภูมิต่ำสุด 24-25 องศาเซลเซียส อุณหภูมิสูงสุด 33-34 องศาเซลเซียส ลมตะวันออกเฉียงใต้ ความเร็ว 10-30 กม./ชม. ทะเลมีคลื่นต่ำกว่า 1 เมตร บริเวณที่มีฝนฟ้าคะนองคลื่นสูงประมาณ 1 เมตร



แผนที่อากาศวันที่ 20 ต.ค. 2564 เวลา 07.00 น.



ภาพถ่ายจากดาวเทียมวันที่ 20 ต.ค. 2564 เวลา 08.00 น.

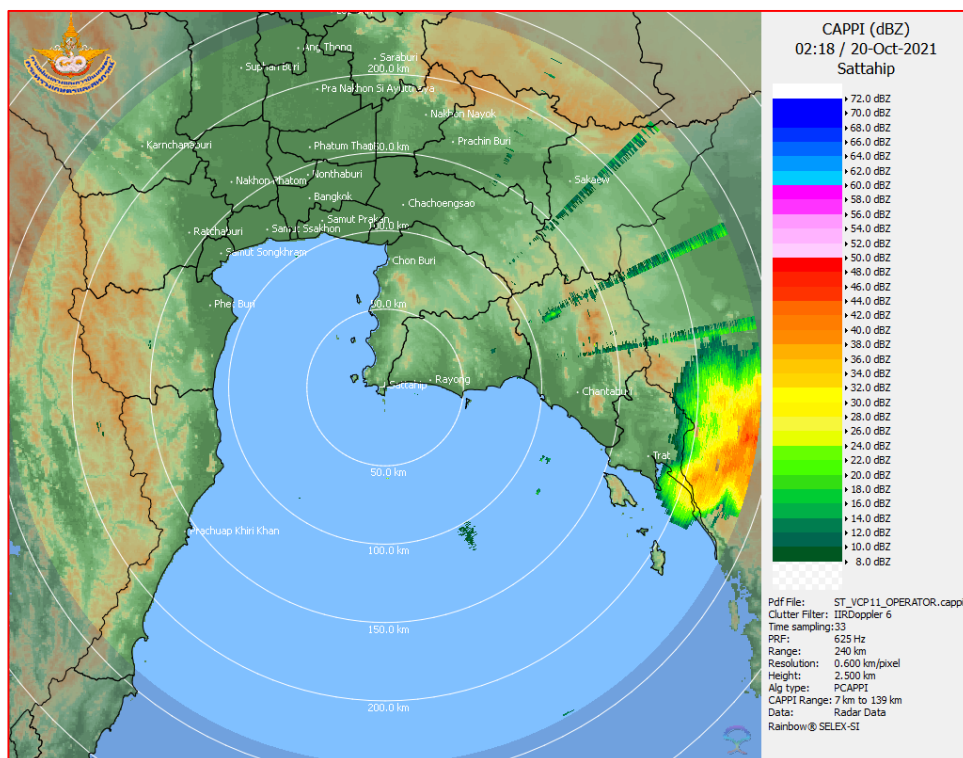
2) สถานการณ์ฝน

จากข้อมูลสถานการณ์ฝนในพื้นที่ลุ่มน้ำบางปะกง-ปราจีนบุรี ของวันที่ 20 ตุลาคม 2564 จากกรมอุตุนิยมวิทยา สถาบันสารสนเทศทรัพยากรน้ำ (องค์การมหาชน) กรมชลประทาน และกรมทรัพยากรน้ำพบว่า มีฝนตกเล็กน้อยถึงปานกลาง บริเวณจังหวัดฉะเชิงเทรา และปราจีนบุรี โดยมีปริมาณฝน 1.5 – 29.4 มม.

ข้อมูลสถานการณ์ฝนในพื้นที่ลุ่มน้ำบางปะกง-ปราจีนบุรี ณ วันที่ 20 ตุลาคม 2564
(ข้อมูลจากกรมอุตุนิยมวิทยา เวลา 07.00 น.)

ลำดับ	พื้นที่	ปริมาณฝน (มม.)
1	อ.สนามชัยเขต จ.ฉะเชิงเทรา	1.5
2	อ.บางคล้า จ.ฉะเชิงเทรา	29.4
3	อ.พนมสารคาม จ.ฉะเชิงเทรา	2.5
4	อ.บ้านสร้าง จ.ปราจีนบุรี	8.5

หมายเหตุ“ฝน” คือ ฝนวัดปริมาณไม่ได้ (ต่ำกว่า 0.1 มิลลิเมตร), “*” คือ ไม่ได้รับข้อมูล



ภาพเรดาร์ที่ตรวจอากาศ “สถานีสัตหีบ”
ณ วันที่ 20 ตุลาคม 2564 เวลา 09.18 น.
(ที่มา : กรมอุตุนิยมวิทยา)

สถานการณ์น้ำฝน

<p>WRF-ROMS (ThaiGeo), 24-Hour Precipitation, Thailand Model (3x3 km) 19-Oct-2021 19:00 to 20-Oct-2021 19:00 (Bangkok Time)</p> <p>Created by HII Initial date: 19-Oct-2021 19:00 (Bangkok Time)</p>	<p>WRF-ROMS (ThaiGeo), 24-Hour Precipitation, Thailand Model (3x3 km) 20-Oct-2021 19:00 to 21-Oct-2021 19:00 (Bangkok Time)</p> <p>Created by HII Initial date: 19-Oct-2021 19:00 (Bangkok Time)</p>
<p>แผนที่การคาดการณ์น้ำฝนวันที่ 20 ต.ค. 64</p>	<p>แผนที่การคาดการณ์น้ำฝนวันที่ 21 ต.ค. 64</p>
<p>WRF-ROMS (ThaiGeo), 24-Hour Precipitation, Thailand Model (3x3 km) 21-Oct-2021 19:00 to 22-Oct-2021 19:00 (Bangkok Time)</p> <p>Created by HII Initial date: 19-Oct-2021 19:00 (Bangkok Time)</p>	<p>WRF-ROMS (ThaiGeo), 24-Hour Precipitation, Southeast Asia Model (9x9 km) 22-Oct-2021 19:00 to 23-Oct-2021 19:00 (Bangkok Time)</p> <p>Created by HII Initial date: 19-Oct-2021 19:00 (Bangkok Time)</p>
<p>แผนที่การคาดการณ์น้ำฝนวันที่ 22 ต.ค. 64</p>	<p>แผนที่การคาดการณ์น้ำฝนวันที่ 23 ต.ค. 64</p>
<p>WRF-ROMS (ThaiGeo), 24-Hour Precipitation, Southeast Asia Model (9x9 km) 23-Oct-2021 19:00 to 24-Oct-2021 19:00 (Bangkok Time)</p> <p>Created by HII Initial date: 19-Oct-2021 19:00 (Bangkok Time)</p>	<p>WRF-ROMS (ThaiGeo), 24-Hour Precipitation, Southeast Asia Model (9x9 km) 24-Oct-2021 19:00 to 25-Oct-2021 19:00 (Bangkok Time)</p> <p>Created by HII Initial date: 19-Oct-2021 19:00 (Bangkok Time)</p>
<p>แผนที่การคาดการณ์น้ำฝนวันที่ 24 ต.ค. 64</p>	<p>แผนที่การคาดการณ์น้ำฝนวันที่ 25 ต.ค. 64</p>
<p>ที่มา : www.thaiwater.net</p>	
<p>ผลการคาดการณ์ปริมาณฝนล่วงหน้า</p>	

3) ข้อมูลปริมาณน้ำในลำน้ำ

สถานการณ์น้ำท่า (16 – 20 ต.ค. 64 ที่มา : กรมชลประทาน เวลา 06.00 น.)

สถานี	อำเภอ	จังหวัด	ลุ่มน้ำ	ระดับ	เสาร์	อาทิตย์	จันทร์	อังคาร	พุธ	แนว โน้ม (เพิ่ม/ ลด)
				ตลิ่ง(ม.)	16 ต.ค.	17 ต.ค.	18 ต.ค.	19 ต.ค.	20 ต.ค.	
Kgt.19A	เกาะ จันทร์	ชลบุรี	บางปะกง	ความจุ	1.93	1.93	1.94	1.82	1.79	ลดลง
				ลำนน้ำ (ลบ.ม./ วิ.)	83.95	5.50	5.50	5.65	3.85	
Kgt.30	เทศบาล เมือง	ฉะเชิงเทรา	บางปะกง	ความจุ	0.26	0.41	0.60	1.05	1.14	เพิ่มขึ้น
				ลำนน้ำ	*	*	*	*	*	
Ny.1B	เมือง	นครนายก	บางปะกง	ความจุ	8.52	6.33	6.19	5.54	5.16	ลดลง
				ลำนน้ำ	246.90	237.80	84.50	77.50	47.60	
Ny.3	บ้านนา	นครนายก	บางปะกง	ความจุ	4.70	4.93	4.35	4.10	4.08	ลดลง
				ลำนน้ำ	80.10	22.00	28.40	13.25	8.00	
Ny.4	เมือง	ปราจีนบุรี	บางปะกง	ความจุ	1.55	1.30	1.40	1.20	1.09	ลดลง
				ลำนน้ำ	185.00	32.50	22.00	26.00	18.00	
Ny.7	เมือง	นครนายก	บางปะกง	ความจุ	6.13	5.11	4.44	4.61	4.38	ลดลง
				ลำนน้ำ	*	*	*	*	*	
Kgt.1	เมือง	ปราจีนบุรี	ปราจีนบุรี	ความจุ	3.83	4.03	4.15	4.20	4.22	ล้นตลิ่ง
				ลำนน้ำ	774.00	*	*	*	*	
Kgt.3	กบินทร์ บุรี	ปราจีนบุรี	ปราจีนบุรี	ความจุ	9.26	9.59	9.87	10.12	10.27	ล้นตลิ่ง
				ลำนน้ำ	519.00	595.60	634.80	668.40	698.40	
Kgt.6	ศรีมหา โพธิ์	ปราจีนบุรี	ปราจีนบุรี	ความจุ	6.31	6.68	6.86	7.04	7.18	เพิ่มขึ้น
				ลำนน้ำ	-	*	*	*	*	
Kgt.9	เขา ฉกรรจ์	สระแก้ว	ปราจีนบุรี	ความจุ	4.76	6.18	6.44	7.22	5.01	ลดลง
				ลำนน้ำ	483.30	84.00	177.00	187.50	228.40	
Kgt.10	เมือง	สระแก้ว	ปราจีนบุรี	ความจุ	7.08	8.00	9.82	10.03	9.57	ลดลง
				ลำนน้ำ	300.00	103.20	142.50	232.10	243.68	
Kgt.13A	กบินทร์ บุรี	ปราจีนบุรี	ปราจีนบุรี	ความจุ	13.89	14.89	15.77	15.97	15.86	ลดลง
				ลำนน้ำ	448.90	286.45	343.40	396.20	408.20	
Kgt.14	นาดี	ปราจีนบุรี	ปราจีนบุรี	ความจุ	3.03	2.27	2.37	2.27	2.05	ลดลง
				ลำนน้ำ	370.50	42.20	15.10	18.10	15.10	

หมายเหตุ* ไม่ได้รับข้อมูล

ปริมาณน้ำในลำน้ำในพื้นที่ลุ่มน้ำบางปะกง-ปราจีนบุรี วันที่ 20 ตุลาคม 2564



สถานีเซียงสะพานฉะเชิงเทรา ต.หน้าเมือง อ.เมือง จ.ฉะเชิงเทรา
(ลุ่มน้ำบางปะกง – แม่น้ำบางปะกง)

4) สรุป

- สถานการณ์น้ำในลุ่มน้ำบางปะกง อยู่ในภาวะปกติ และระดับน้ำในลำน้ำส่วนใหญ่มีแนวโน้มลดลง
- สถานการณ์น้ำในลุ่มน้ำปราจีนบุรี อยู่ในภาวะเฝ้าระวังน้ำมาก และระดับน้ำในลำน้ำส่วนใหญ่มีแนวโน้มลดลง