



สรุปสถานการณ์น้ำ

29 มกราคม 2560

สำนักงานเลขาธิการ

คณะกรรมการทรัพยากรน้ำแห่งชาติ

สรุปสถานการณ์น้ำ

วันที่ 29 มกราคม 2560



น้ำท่วม (6)
 สุราษฎร์ธานี
 นครศรีธรรมราช
 พัทลุง
 สงขลา
 กระบี่
 ตรัง
 ไฟฟ้า (1)
 กาฬสินธุ์

- ◆ น้ำต่ำกว่าตลิ่งมาก
- ◆ น้ำเสีย (2)
- ◆ ขาดแคลนน้ำ (3)
- ◆ น้ำท่วม (6)
- ◆ น้ำหลาก (-)
- ◆ ไฟฟ้า (1)

ปริมาณน้ำไหลการ 29 ม.ค. 2560

ภาค	ค่า ขอบ.ม.	%	สถานะเทียบกับปีเดียวกัน	กว่าปี 59 (เพิ่ม/ลด)
เหนือ	8,114	45	ลดลง	4,992
อีสาน	3,600	54	ลดลง	1,722
กลาง	1,032	80	ลดลง	318
ตะวันออก	5,685	43	ลดลง	1,848
ตะวันออก	858	61	ลดลง	218
ใต้	4,806	74	เพิ่มขึ้น	358
ทั้งหมด	24,096	51	ลดลง	9,853

ปริมาณฝนสะสมตั้งแต่ต้นปีถึงปัจจุบันรวม 147.0 มม.

มากกว่าค่าปกติ 132.9 มม.

อ่างเก็บน้ำขนาดใหญ่ มากกว่า ปีที่แล้ว 13 %

มีปริมาณน้ำกักเก็บ 47,623 ล้าน ลบ.ม. (67%)

อ่างเก็บน้ำขนาดกลาง มากกว่า ปีที่แล้ว 22%

มีปริมาณน้ำกักเก็บรวม 3,340 ล้าน ลบ.ม. (75%)

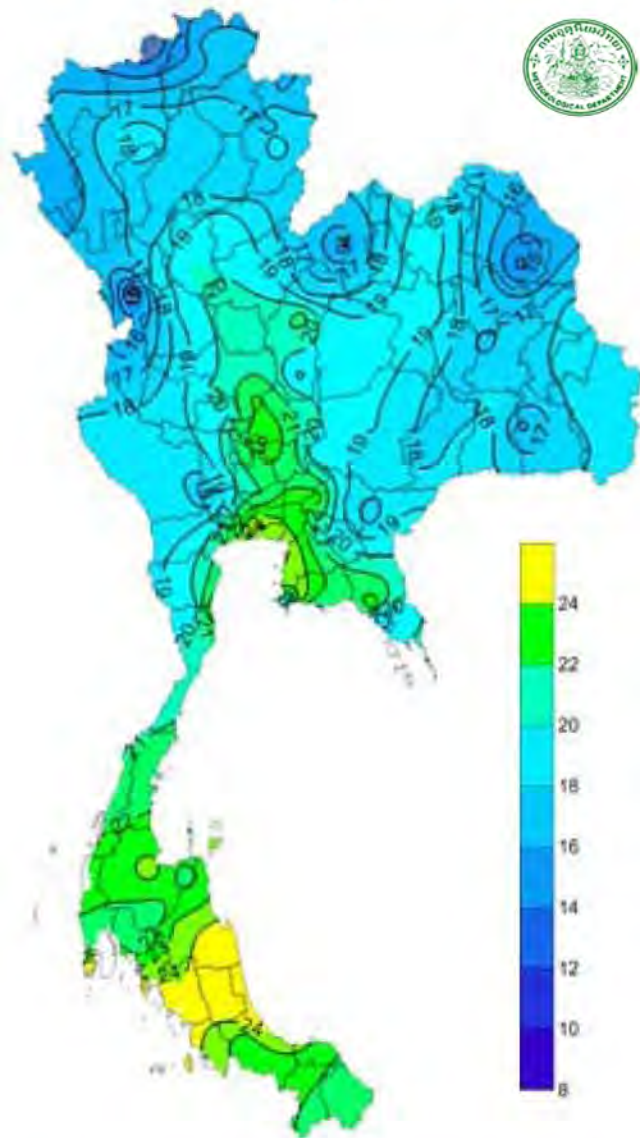
น้ำในเขื่อน

- 81% ขึ้นไป เกณฑ์น้ำดีมาก 5 แห่ง
- 51 - 80% เกณฑ์น้ำดี 18 แห่ง
- 31 - 50% เกณฑ์น้ำพอใช้ 11 แห่ง
- ≤ 30% เกณฑ์น้ำน้อย - แห่ง

ปริมาณตะกอนออก
 เฉียงเหนือ

1. ปริมาณฝนสะสมตั้งแต่ต้นปี 2560 ถึงวันที่ 26 มกราคม 60 รวม 147.0 มม. มากกว่าค่าเฉลี่ย 132.9 มม. (943%)
2. อ่างเก็บน้ำขนาดใหญ่มีปริมาณน้ำเก็บกักรวม 47,623 ล้าน ลบ.ม. (67%) มากกว่าปีที่แล้ว 13% (9,376 ล้าน ลบ.ม.)
3. อ่างเก็บน้ำขนาดกลาง มีปริมาณน้ำเก็บกักรวม 3,340 ล้าน ลบ.ม. (75%) มากกว่าปีที่แล้ว 22% (960 ล้าน ลบ.ม.)
4. น้ำท่วม 6 จังหวัด สุราษฎร์ธานี นครศรีธรรมราช พัทลุง สงขลา กระบี่ ตรัง
 - 4.2 ขาดแคลนน้ำ
 - 4.2.1 ขาดแคลนน้ำเกษตร 3 จังหวัด คือ เชียงราย พิจิตร บุรีรัมย์
 - 4.3 คุณภาพน้ำ
 - 4.3.1 น้ำเสียเนื่องจากสิ่งปฏิกูล - จังหวัด
 - 4.3.2 น้ำเสียเนื่องจากน้ำท่วมขัง 2 จังหวัด คือ พัทลุง นครศรีธรรมราช
 5. สถานะน้ำในแม่น้ำสำคัญหลักส่วนใหญ่อยู่ในสภาวะน้ำน้อย ที่อยู่ในสภาวะน้ำปกติ แม่น้ำน่านที่ จ.น่าน ที่ อ.เมือง จ.พิษณุโลก ที่น้ำน้อย ได้แก่ แม่น้ำปิง ที่ จ.เชียงใหม่ ข.กำแพงเพชร และ อ.บรรพตพิสัย จ.นครสวรรค์ แม่น้ำวัง ที่ จ.ตาก แม่น้ำยม ที่ จ.แพร่ แม่น้ำน่านที่ จ.น่าน ที่ อ.ชุมแสง จ.นครสวรรค์ แม่น้ำมูล ที่ จ.บุรีรัมย์ และอุบลราชธานี แม่น้ำบางปะกง ที่ จ.ปราจีนบุรี แม่น้ำท่าตะเภา ที่ จ.ชุมพร ที่น้ำมาก ได้แก่ ได้แก่ แม่น้ำโกลก ที่ จ.นราธิวาส แม่น้ำตาปี ที่ จ.สุราษฎร์ธานี
 - ที่น้ำท่วม อ.พุนพินและ อ.เวียงสระ จ.สุราษฎร์ธานี

คาดการณ์อุณหภูมิและอากาศ



อุณหภูมิต่ำสุด 24 ซม.(องศาเซลเซียส)

ภาค	ลักษณะอากาศ พื้นที่จังหวัด	%ฝน	เทียบกับ เมื่อวาน
ภาคเหนือ	อากาศเย็นถึงหนาว บริเวณยอดดอยอากาศหนาวถึงหนาวจัด อุณหภูมิ 6-33 องศาC	-	เท่ากับ เมื่อวาน
ภาคตวอ. เฉียงเหนือ	อากาศเย็นถึงหนาว บริเวณยอดภูอากาศหนาว อุณหภูมิ 8-31 องศาC	-	เท่ากับ เมื่อวาน
ภาคกลาง	อากาศเย็นในตอนเช้า อุณหภูมิ 18-33 องศาC	-	เท่ากับ เมื่อวาน
ภาค ตะวันออก	อากาศเย็นในตอนเช้าส่วนมากทางตอนบนของภาค อุณหภูมิ 21-33 องศาC ทะเลมีคลื่นสูง 1-2 เมตร	-	เท่ากับ เมื่อวาน
ภาคใต้ฝั่ง ตะวันออก	มีฝนฟ้าคะนองบริเวณจังหวัด สงขลา ปัตตานี ยะลา และนราธิวาส อุณหภูมิ 21-32 องศาC ทะเลมีคลื่นสูง 1-2 เมตร ขึ้นไป	10	น้อยกว่า เมื่อวาน
ภาคใต้ฝั่ง ตะวันตก	มีฝนฟ้าคะนองบริเวณจังหวัด กระบี่ ตรัง และสตูล อุณหภูมิ 21-33 องศาC ทะเลมีคลื่นสูง 1 เมตร	10	เท่ากับ เมื่อวาน
กทม.และ ปริมณฑล	อากาศเย็นในตอนเช้า อุณหภูมิ 21-33 องศาC	-	เท่ากับ เมื่อวาน

สถานการณ์การเก็บกักน้ำ

ในเขื่อนขนาดใหญ่

มีปริมาณน้ำต่ำกว่าเกณฑ์กักเก็บน้ำต่ำสุด 5 เขื่อน

มีปริมาณเพิ่มขึ้นจากเมื่อวาน 1 เขื่อน

บางกลาง	ยะลา	64%
---------	------	-----

มีปริมาณเท่ากับเมื่อวาน 1 เขื่อน

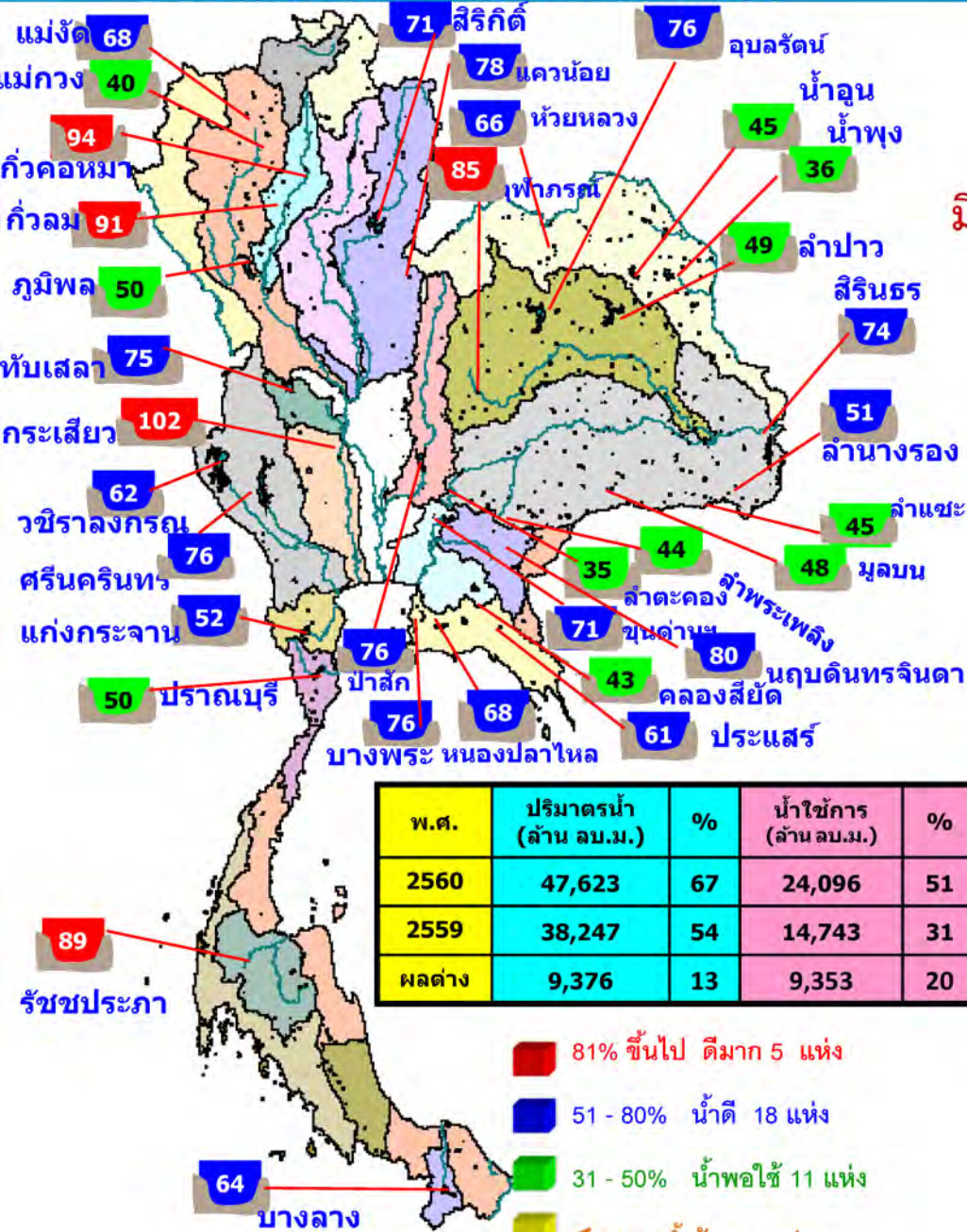
เขื่อนน้ำพุง	สกลนคร	35%
--------------	--------	-----

มีปริมาณลดลงจากเมื่อวาน 3 เขื่อน

แม่กวอดมธรราร	เชียงใหม่	40%
---------------	-----------	-----

เขื่อนภูมิพล	ตาก	50%
--------------	-----	-----

เขื่อนศรีนครินทร์	กาญจนบุรี	76%
-------------------	-----------	-----



สภาพน้ำและการระบายน้ำ กฟผ

รายงาน ณ วันที่ 29 มกราคม 2560

เขื่อน	ปริมาณน้ำ		ระบายน้ำ		ปริมาณน้ำที่สามารถใช้งานได้	ปริมาณน้ำที่สามารถใช้งานได้คิดเป็น %	ปริมาณน้ำที่ใช้งานได้ (วิน)	วันที่
	(ล้าน ลบ.ม.)	แผนระบายน้ำ (ล้าน ลบ.ม.)	ความจวรวมอัตรการสูญเสีย (ล้าน ลบ.ม.)	ค่าเครื่องสูบน้ำ (ล้าน ลบ.ม.)				
1 เขื่อนภูมิพล	0.00	11.00	12.04	2979.57	30.84	247	2 ต.ค. 2560	
2 เขื่อนสิริกิติ์	3.92	23.00	26.05	3905.21	58.64	150	27 มี.ย. 2560	
3 เขื่อนศรีนครินทร์	1.77	6.00	12.75	3224.50	43.11	253	8 ต.ค. 2560	
4 เขื่อนวชิราลงกรณ	0.00	10.00	11.08	2435.62	41.65	220	5 ก.ย. 2560	
5 เขื่อนรัชชประภา	2.19	0.60	0.60	3677.92	85.79	6,130	10 พ.ย. 2576	
6 เขื่อนบางลาง	9.85	0.00	0.15	655.11	55.61	4,367	12 ม.ค. 2572	
7 เขื่อนอุบลรัตน์	0.00	8.00	9.00	1267.54	68.53	141	18 มี.ย. 2560	
8 เขื่อนน้ำพุง	0.09	0.00	0.10	49.63	31.65	496	8 มี.ย. 2561	
9 เขื่อนสิรินธร	2.57	0.00	0.90	630.17	55.52	700	29 ธ.ค. 2561	
10 เขื่อนจุฬาภรณ์	0.00	0.50	0.54	101.58	80.28	188	4 ส.ค. 2560	
11 เขื่อนป่าสักชลสิทธิ์	0.17	5.23	5.23	727.04	75.66	139	16 มี.ย. 2560	
12 เขื่อนแควน้อยบำรุงแดน**	0.40	4.32	4.32	691.20	77.14	160	7 ก.ค. 2560	
รวม	20.98	68.65	62.76	20,345				

แหล่งข้อมูล : การไฟฟ้าฝ่ายผลิตแห่งประเทศไทย

พื้นที่เสี่ยงจะมีฝนตกหนักถึงหนักมาก

พื้นที่ที่ต้องให้ความสนใจเป็นพิเศษ



- วันที่ 29-30 ม.ค. 60 ประเทศไทยตอนบนอากาศหนาวเย็น โดยทั่วไป อุณหภูมิจะลดลง 1-3 องศาเซลเซียส ภาคใต้มีฝนน้อย คลื่นลมบริเวณอ่าวไทยมีกำลังอ่อนลง
- วันที่ 31 ม.ค.- 3 ก.พ 60 ประเทศไทยตอนบนอุณหภูมิจะสูงขึ้นเล็กน้อย แต่ยังคงมีอากาศหนาวเย็นโดยทั่วไปภาคใต้มีฝนลดลง เนื่องจาก บริเวณความกดอากาศสูงกำลังค่อนข้างแรงที่ปกคลุมประเทศไทยตอนบนมีกำลังอ่อน มรสุมตะวันออกเฉียงเหนือที่พัดปกคลุมภาคใต้และอ่าวไทยมีกำลังอ่อน

- น้ำท่วม 6 จังหวัด สุราษฎร์ธานี นครศรีธรรมราช พัทลุง สงขลา กระบี่ ตรัง
- น้ำหลาก - จังหวัด -
- ดินถล่ม - จังหวัด -
- เฝ้าระวังไฟฟ้า 14 จังหวัด แม่ฮ่องสอน เชียงใหม่ ลำพูน ลำปาง น่าน อุตรดิตถ์ ตาก กำแพงเพชร พิจิตร เพชรบูรณ์ นครสวรรค์ ลพบุรี สระบุรี นครนายก
- เสี่ยงขาดแคลนน้ำ 10 จังหวัด เชียงราย ลำพูน พิจิตร กำแพงเพชร อ่างทอง สกลนคร กาฬสินธุ์ นครราชสีมา บุรีรัมย์ จันทบุรี
- พื้นที่เฝ้าระวังน้ำคุณภาพน้ำ 7 จังหวัด ปราจีนบุรี ชลบุรี ระยอง ภูเก็ต ตรัง นครศรีธรรมราช พัทลุง

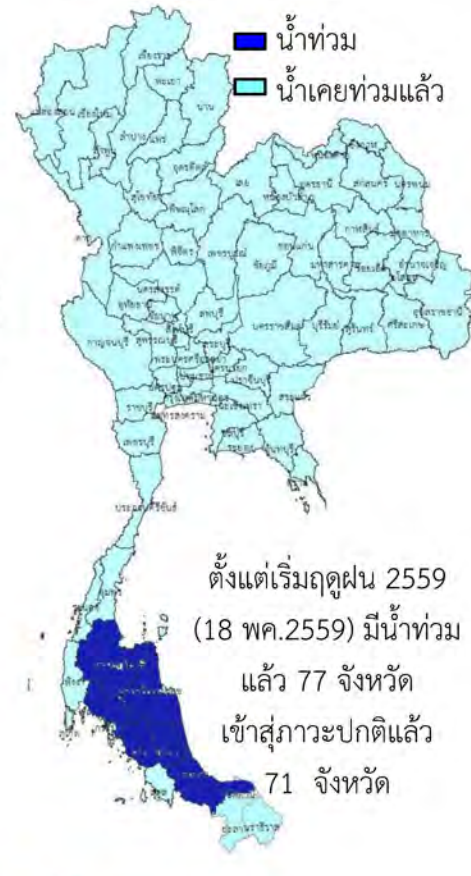
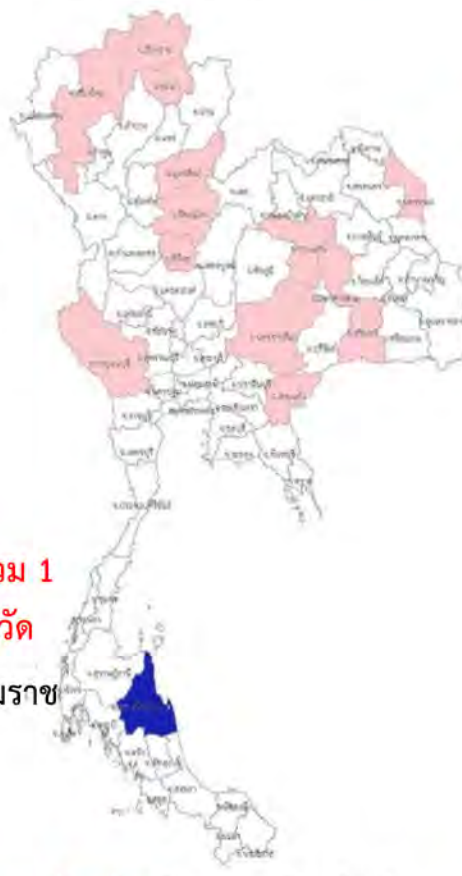
พื้นที่น้ำท่วม น้ำท่วมขัง น้ำป่าไหลหลากและดินโคลนถล่มจากข่าว ข้อมูลวันที่ 28 ม.ค. ปี 2557 - 2560

ปี 2557

ปี 2558

ปี 2559

ปี 2560



■ น้ำท่วม
■ น้ำเคยท่วมแล้ว

■ น้ำท่วม 1 จังหวัด นครศรีธรรมราช

ตั้งแต่เริ่มฤดูฝน 2559 (18 พค.2559) มีน้ำท่วมแล้ว 77 จังหวัด เข้าสู่ภาวะปกติแล้ว 71 จังหวัด

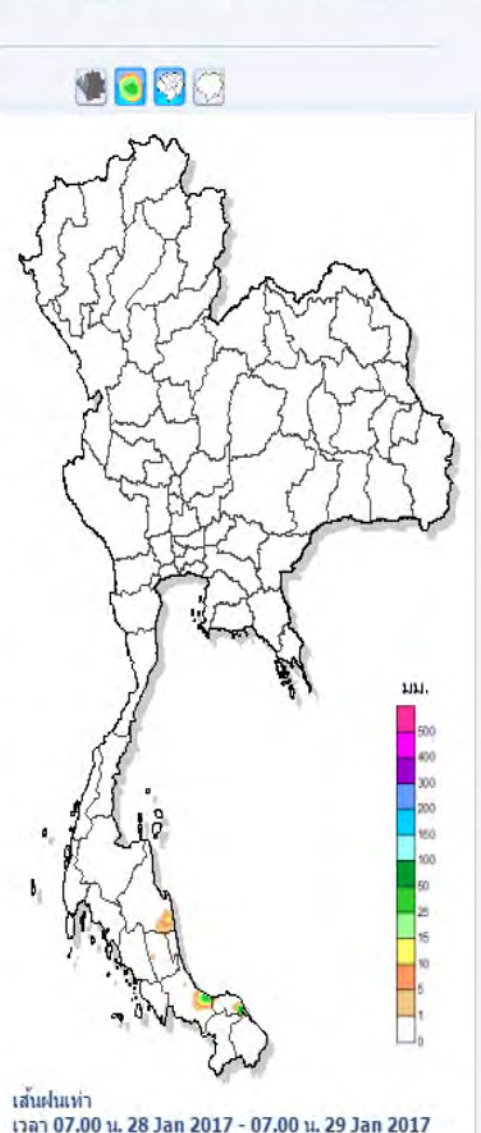
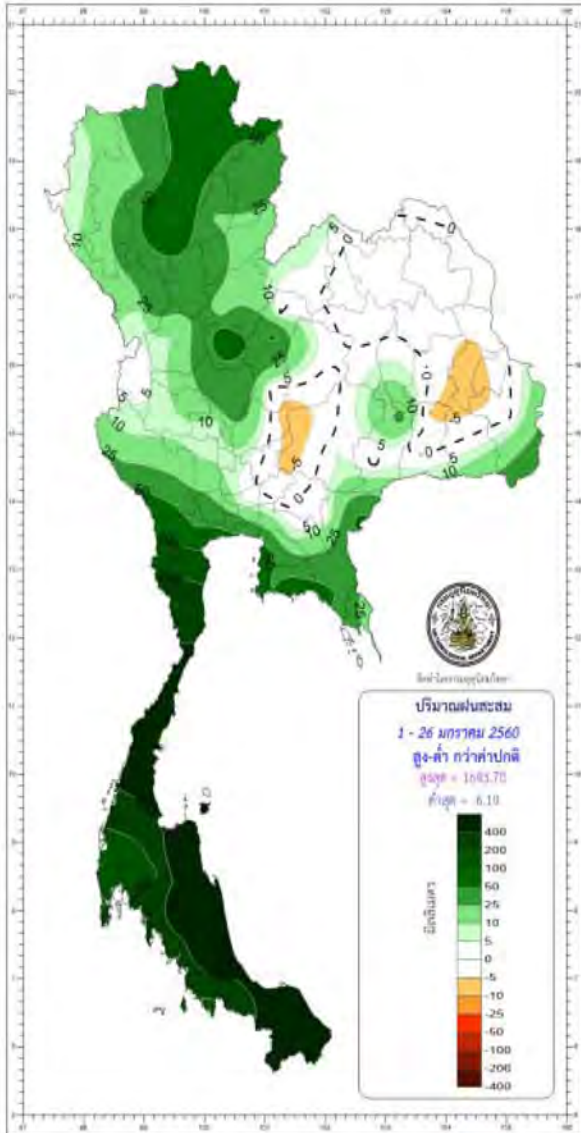
□ น้ำแล้ง 5 จังหวัด อุดรดิตถ์ สิงห์บุรี ขอนแก่น มหาสารคาม บุรีรัมย์

□ น้ำแล้ง 8 จังหวัด สุโขทัย, นครสวรรค์, ลพบุรี, สกลนคร, มหาสารคาม, นครราชสีมา, บุรีรัมย์, ชัยภูมิ

□ น้ำแล้ง 13 จังหวัด เชียงราย เชียงใหม่ พะเยา อุดรดิตถ์ พิษณุโลก พิจิตร ขอนแก่น สุรินทร์ มหาสารคาม นครราชสีมา นครพนม สระแก้ว กาญจนบุรี

■ น้ำท่วม 6 จังหวัด สุราษฎร์ธานี นครศรีธรรมราช พัทลุง สงขลา กระบี่ ตรัง

ปริมาณฝน



เหตุการณ์ฟ้าระวังกและเตือนภัย

จังหวัด	สถานี	15m	30m	1h	24h
		>=20mm.	>=40mm.	>=60mm.	>=90mm.

ไม่มีเหตุการณ์สำคัญ

ปริมาณฝนสะสมสูงสุด

ข้อมูลปริมาณน้ำฝนสูงสุด

	ฝนสะสมเมื่อวาน 7.00 น. - 7.00 น.	ฝนสะสมวันนี้ 7.00 น. - ชม ปัจจุบัน
อบต.บ้านอน	17.0	ที่ว่าการอำเภอไม้แก่น 172.8
อบต.ศาลงมี	16.5	ที่ว่าการอำเภอเทพา 61.2
อบต.บ้านใหม่	15.5	อบต.ทรายขาว 17.0
อบต.ทรายขาว	10.0	โรงฆ่าสัตว์ 1.6
ทต.บ้านพร้าว	10.0	ทต.คลองทรายขาว 1.5