



สรุปสถานการณ์น้ำ

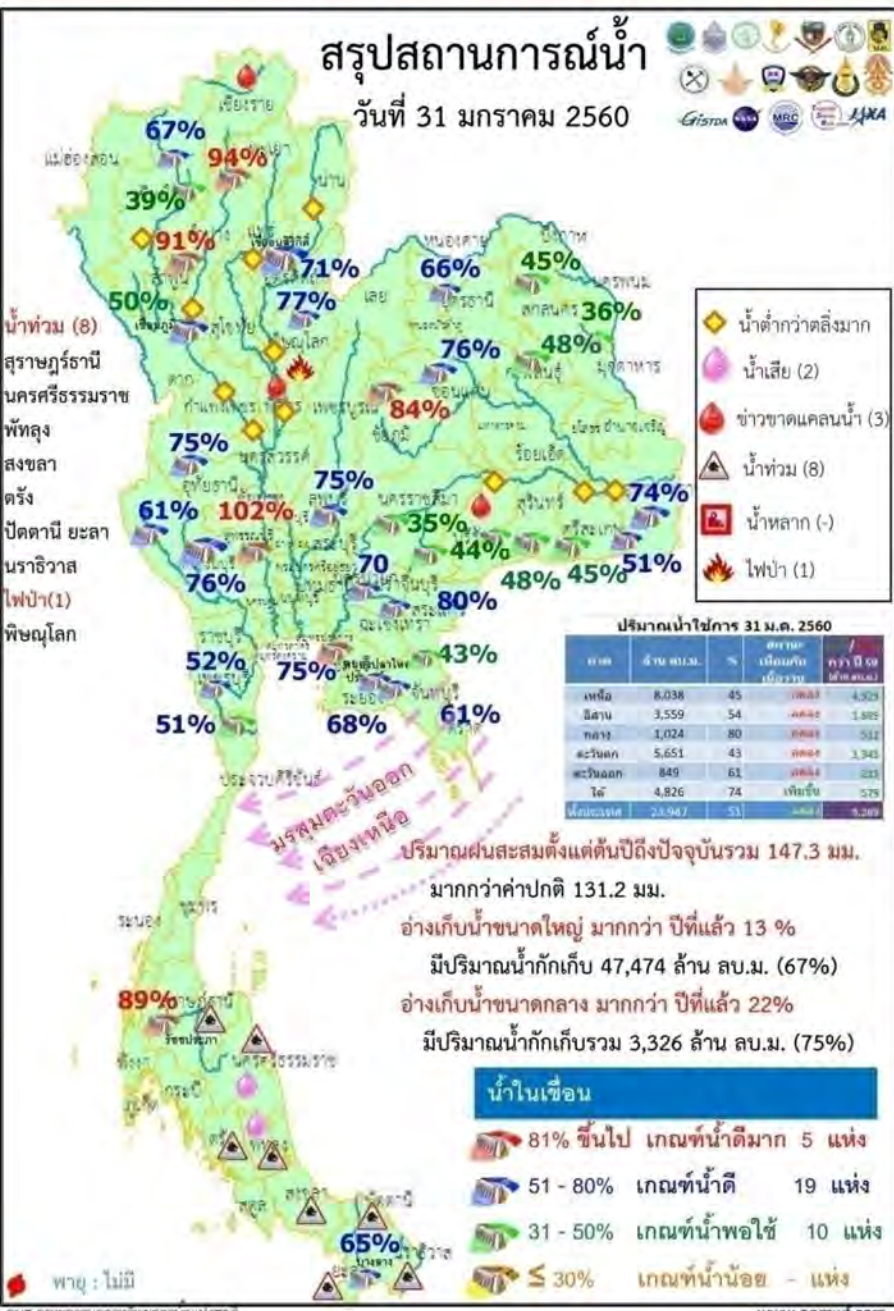
31 มกราคม 2560

สำนักงานเลขาธิการ

คณะกรรมการทรัพยากรน้ำแห่งชาติ

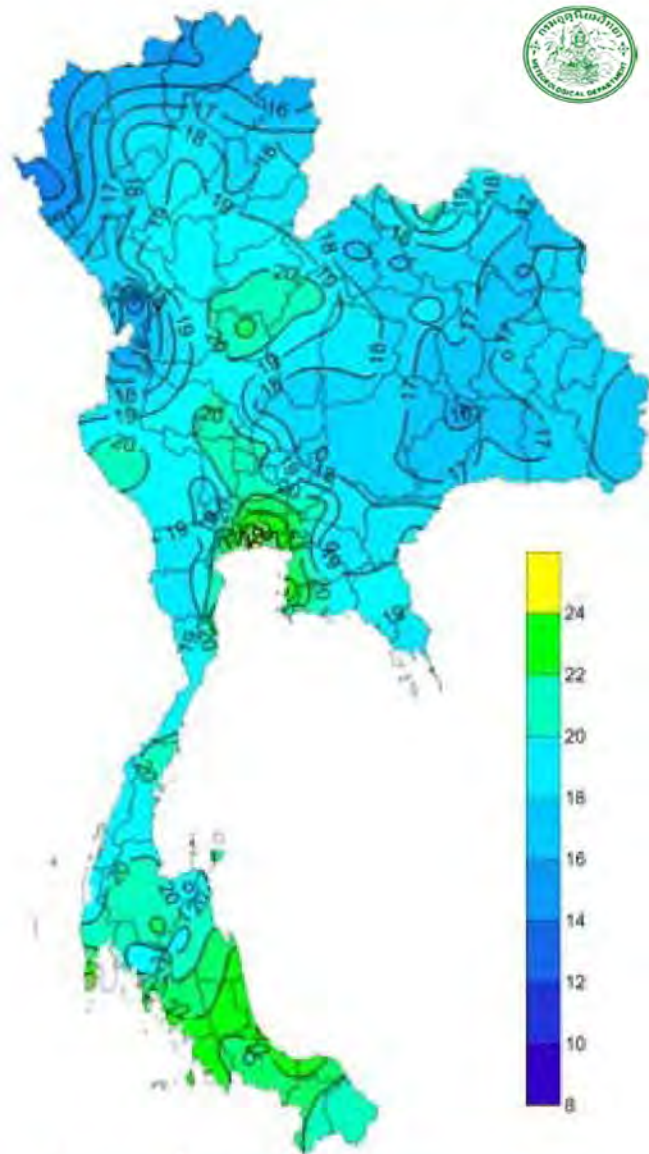
สรุปสถานการณ์น้ำ

วันที่ 31 มกราคม 2560



- ปริมาณฝนสะสมตั้งแต่ต้นปี 2560 ถึงวันที่ 29 มกราคม 60 รวม 147.3 มม. มากกว่าค่าเฉลี่ย 131.2 มม.
- อ่างเก็บน้ำขนาดใหญ่มีปริมาณน้ำเก็บกักรวม 47,474 ล้าน ลบ.ม. (67%) มากกว่าปีที่แล้ว 13% (9,298 ล้าน ลบ.ม.)
- อ่างเก็บน้ำขนาดกลาง มีปริมาณน้ำเก็บกักรวม 3,326 ล้าน ลบ.ม. (75%) มากกว่าปีที่แล้ว 22% (954 ล้าน ลบ.ม.)
- น้ำท่วม 8 จังหวัด สุราษฎร์ธานี นครศรีธรรมราช พัทลุง สงขลา ตรัง ปัตตานี ยะลา นราธิวาส
 - ขาดแคลนน้ำ
 - ขาดแคลนน้ำเกษตร 3 จังหวัด คือ เชียงราย พิจิตร บุรีรัมย์
 - คุณภาพน้ำ
 - น้ำเสียเนื่องจากสิ่งปฏิกูล - จังหวัด
 - น้ำเสียเนื่องจากน้ำท่วมขัง 2 จังหวัด คือ พัทลุง นครศรีธรรมราช
- สถานะน้ำในแม่น้ำสำคัญหลักส่วนใหญ่อยู่ในสถานะน้ำน้อย ที่อยู่ในสถานะน้ำปกติ ได้แก่ -
 - ที่น้ำน้อย** ได้แก่ แม่น้ำปิง ที่ จ.เชียงใหม่ จ.กำแพงเพชร และ อ.บรรพตพิสัย จ.นครสวรรค์ แม่น้ำวัง ที่ จ.ตาก
 - แม่น้ำยม ที่ จ.แพร่ แม่น้ำน่านที่ จ.น่าน ที่ อ.เมือง จ.พิษณุโลก และที่ อ.ชุมแสง จ.นครสวรรค์ แม่น้ำมูล ที่ จ.บุรีรัมย์ และอุบลราชธานี แม่น้ำท่าตะเภา ที่ จ.ชุมพร
 - ที่น้ำมาก** ได้แก่ แม่น้ำตาปี ที่ จ.สุราษฎร์ธานี
 - ที่น้ำท่วม** แม่น้ำโกลก ที่ จ.นราธิวาส อ.พุนพินและ อ.เวียงสระ จ.สุราษฎร์ธานี

คาดการณ์อุณหภูมิและอากาศ



อุณหภูมิต่ำสุด 24 ซม.(องศาเซลเซียส)

ภาค	ลักษณะอากาศ พื้นที่จังหวัด	%ฝน	เทียบกับ เมื่อวาน
ภาคเหนือ	อากาศเย็นถึงหนาวกับมีหมอกในตอนเช้า บริเวณยอดดอยอากาศหนาวถึงหนาวจัด อุณหภูมิ 6-33 องศาC	-	เท่ากับ เมื่อวาน
ภาคตะวันออกเฉียงเหนือ	อากาศเย็นถึงหนาวกับมีหมอกในตอนเช้า บริเวณยอดภูเขาอากาศหนาว อุณหภูมิ 8-32 องศาC	-	เท่ากับ เมื่อวาน
ภาคกลาง	อากาศเย็นกับมีหมอกในตอนเช้า อุณหภูมิ 18-34 องศาC	-	เท่ากับ เมื่อวาน
ภาคตะวันออก	อากาศเย็นกับมีหมอกในตอนเช้า ส่วนมากทางตอนบนของภาค อุณหภูมิ 18-34 องศาC ทะเลมีคลื่นสูง 1-2 เมตร	-	เท่ากับ เมื่อวาน
ภาคใต้ฝั่งตะวันออก	ทางตอนบนของภาคอากาศเย็น โดยมีฝนเล็กน้อยบางแห่ง ส่วนมากทางตอนล่างของภาค อุณหภูมิ 19-32 องศาC ทะเลมีคลื่นสูง 1-2 เมตร ขึ้นไป	-	เท่ากับ เมื่อวาน
ภาคใต้ฝั่งตะวันตก	อุณหภูมิ 20-33 องศาC ทะเลมีคลื่นสูง 1 เมตร	-	เท่ากับ เมื่อวาน
กทม.และปริมณฑล	อากาศเย็นกับมีหมอกในตอนเช้า อุณหภูมิ 22-34 องศาC	-	เท่ากับ เมื่อวาน

สถานการณ์การเก็บกักน้ำ

ในเขื่อนขนาดใหญ่

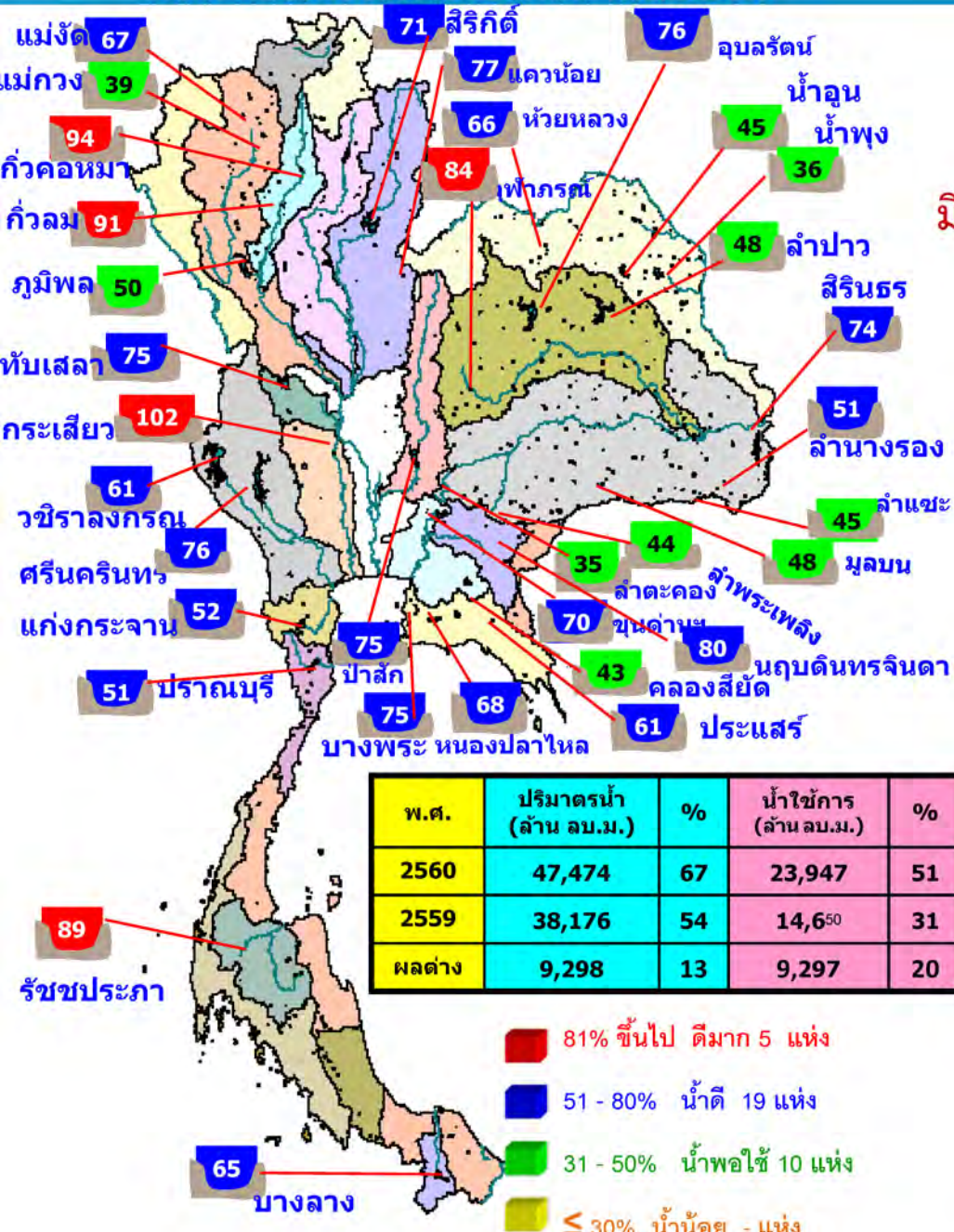
มีปริมาณน้ำต่ำกว่าเกณฑ์กักเก็บน้ำต่ำสุด 5 เขื่อน

มีปริมาณเพิ่มขึ้นจากเมื่อวาน 1 เขื่อน

บางกลาง	ยะลา	65%
---------	------	-----

มีปริมาณลดลงจากเมื่อวาน 4 เขื่อน

แม่กวางอุดมธารา	เชียงใหม่	39%
เขื่อนภูมิพล	ตาก	50%
เขื่อนน้ำพุง	สกลนคร	35%
เขื่อนศรีนครินทร์	กาญจนบุรี	76%



สภาพน้ำและการระบายน้ำ กพพ

รายงาน ณ วันที่ 31 มกราคม 2560

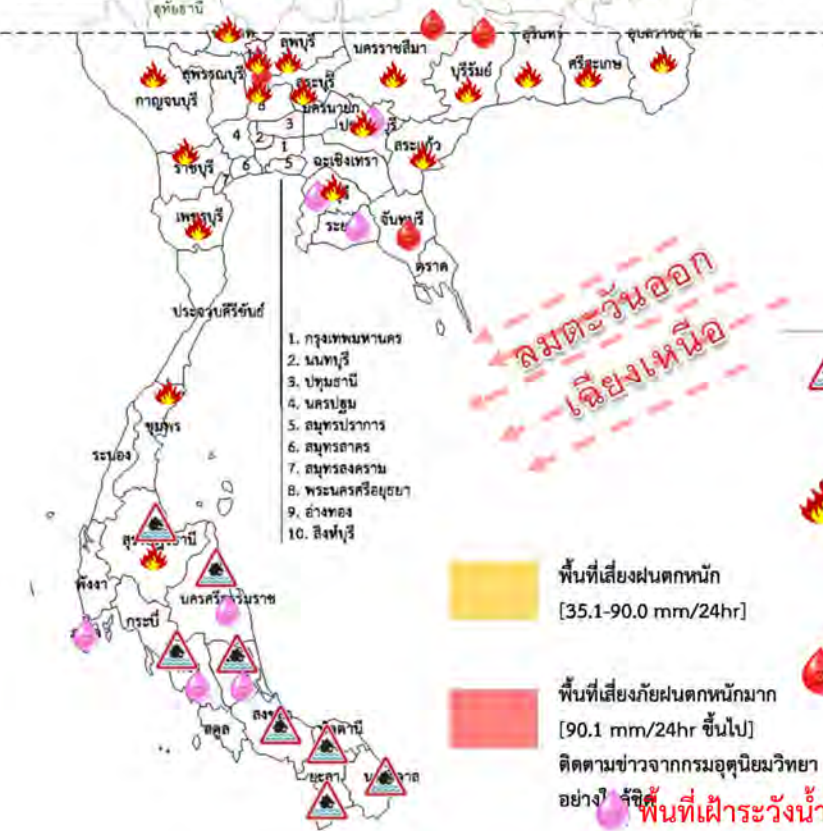
เขื่อน	สภาพน้ำและการระบายน้ำ กพพ					ไม่อาจใช้ (กบ)	ไม่ได้อันเนื่อง วันที่
	A	B	C	D	E		
1 เขื่อนภูมิพล	0.00	11.00	12.10	2957.45	30.61	244	1 ต.ค. 2560
2 เขื่อนสิริกิติ์	6.11	25.00	25.98	3865.66	58.04	149	28 มิ.ย. 2560
3 เขื่อนศรีนครินทร์	3.72	6.00	7.65	3220.97	43.06	421	27 มิ.ค. 2561
4 เขื่อนวชิราลงกรณ	2.14	10.00	11.07	2418.15	41.35	218	5 ก.ย. 2560
5 เขื่อนรัชชประภา	0.55	1.00	2.37	3676.22	85.75	1,551	30 เม.ย. 2564
6 เขื่อนบางลาง	6.96	0.00	0.15	669.62	56.84	4,464	21 เม.ย. 2572
7 เขื่อนอุบลรัตน์	0.00	8.00	9.05	1248.01	67.47	138	17 มิ.ย. 2560
8 เขื่อนน้ำพุง	0.00	0.04	0.10	49.41	31.51	494	8 มิ.ย. 2561
9 เขื่อนสิรินธร	0.00	0.00	3.18	615.74	54.25	194	12 ส.ค. 2560
10 เขื่อนจุฬาภรณ์	0.03	0.50	0.47	99.73	78.81	212	30 ส.ค. 2560
11 เขื่อนป่าสักชลสิทธิ์	1.58	5.21	5.21	715.76	74.79	137	16 มิ.ย. 2560
12 เขื่อนแควน้อยบำรุงแดน**	0.00	5.11	4.73	682.00	76.12	133	12 มิ.ย. 2560
รวม	21.09	71.86	82.06	20,219			

แหล่งข้อมูล : การไฟฟ้าฝ่ายผลิตแห่งประเทศไทย

พื้นที่เสี่ยงจะมีฝนตกหนักถึงหนักมาก



ไม่มีพื้นที่เสี่ยงฝนตกหนักถึงหนักมาก



1. กรุงเทพมหานคร
2. นนทบุรี
3. ปทุมธานี
4. นครปฐม
5. สมุทรปราการ
6. สมุทรสาคร
7. สมุทรสงคราม
8. พระนครศรีอยุธยา
9. อ่างทอง
10. สิงห์บุรี

พื้นที่เสี่ยงฝนตกหนัก
[35.1-90.0 mm/24hr]

พื้นที่เสี่ยงภัยฝนตกหนักมาก
[90.1 mm/24hr ขึ้นไป]

ติดตามข่าวจากกรมอุตุนิยมวิทยา

อย่างไรก็ดี

พื้นที่เฝ้าระวังน้ำคุณภาพน้ำ 7 จังหวัด ปราจีนบุรี ชลบุรี ระยอง ภูเก็ต ตรัง นครศรีธรรมราช พัทลุง

พื้นที่ที่ต้องให้ความสนใจเป็นพิเศษ

- วันที่ 31 ม.ค. 60 ประเทศไทยตอนบนอากาศหนาวเย็นโดยทั่วไปและมีหมอกในตอนเช้า ภาคตะวันออกเฉียงเหนือมีอุณหภูมิลดลง 1-2 องศาเซลเซียส ภาคใต้มีเล็กน้อย คลื่นลมบริเวณอ่าวไทยมีกำลังอ่อนลงโดยมีคลื่นสูง 1-2 เมตร
- วันที่ 1 - 5 ก.พ. 60 ภาคใต้มีฝนน้อย ส่วนในช่วงวันที่ 3-5 ก.พ. บริเวณภาคใต้มีการกระจายของฝนเพิ่มขึ้น เนื่องจาก ความกดอากาศสูงกำลังปานกลางอีกระลอกหนึ่งจากประเทศจะแผ่ลงมาปกคลุมภาคตะวันออกเฉียงเหนือและทะเลจีนใต้ และในช่วงวันที่ 2-4 ก.พ. 60 มีลมตะวันตกในระดับบนเคลื่อนเข้ามาปกคลุมภาคเหนือและภาคตะวันออกเฉียงเหนือ ทำให้บริเวณประเทศไทยตอนบนมีอุณหภูมิลดลง 1-3 องศา มรสุมตะวันออกเฉียงเหนือที่พัดปกคลุมภาคใต้และอ่าวไทยมีกำลังอ่อนลง และจะแรงขึ้นอีกในช่วงวันที่ 3-5 ก.พ.



น้ำท่วม 8 จังหวัด สุราษฎร์ธานี นครศรีธรรมราช พัทลุง สงขลา กระบี่ ปัตตานี ยะลา นราธิวาส



เฝ้าระวังไฟฟ้า 18 จังหวัด กาญจนบุรี ชัยนาท สิงห์บุรี อ่างทอง ลพบุรี สระบุรี ปราจีนบุรี สระแก้ว ชลบุรี นครราชสีมา บุรีรัมย์ สุรินทร์ ศรีสะเกษ อุบลราชธานี ราชบุรี เพชรบุรี ชุมพร สุราษฎร์ธานี



เสี่ยงขาดแคลนน้ำ 10 จังหวัด เชียงราย ลำพูน พิจิตร กำแพงเพชร อ่างทอง สกลนคร กาฬสินธุ์ นครราชสีมา บุรีรัมย์ จันทบุรี

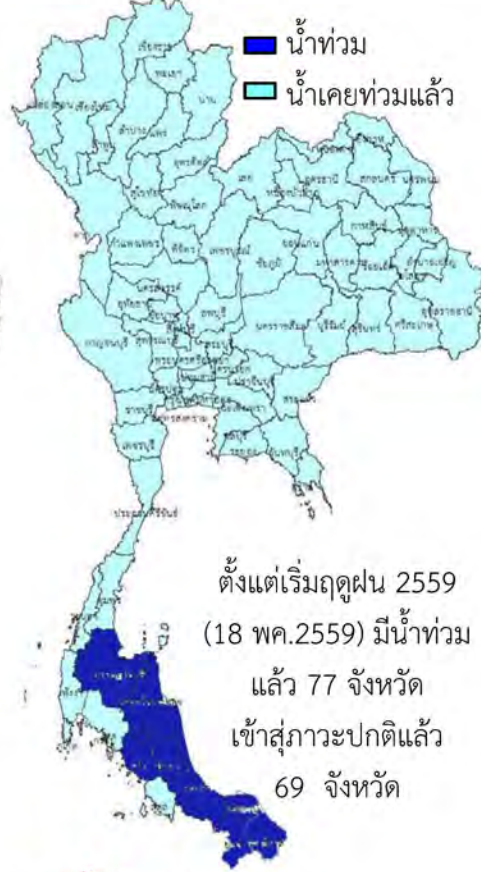
พื้นที่น้ำท่วม น้ำท่วมขัง น้ำป่าไหลหลากและดินโคลนถล่มจากข่าว ข้อมูลวันที่ 30 ม.ค. ปี 2557 - 2560

ปี 2557

ปี 2558

ปี 2559

ปี 2560



■ น้ำท่วม 1 จังหวัด
นราธิวาส

ตั้งแต่เริ่มฤดูฝน 2559 (18 พค.2559) มีน้ำท่วมแล้ว 77 จังหวัด
เข้าสู่ภาวะปกติแล้ว 69 จังหวัด

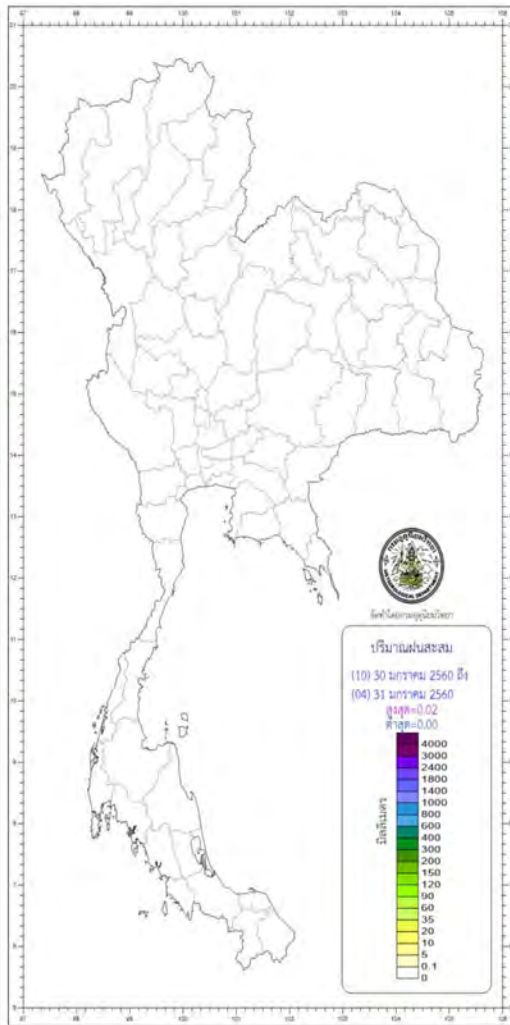
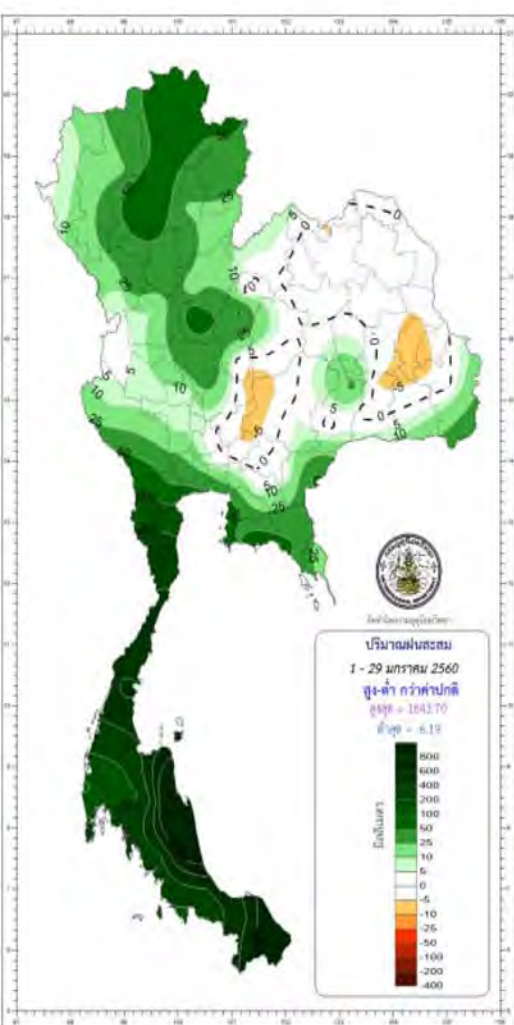
□ น้ำแล้ง 8 จังหวัด
สุโขทัย อุตรดิตถ์ สิงห์บุรี
ขอนแก่น มหาสารคาม
บุรีรัมย์ ศรีสะเกษ ฉะเชิงเทรา

□ น้ำแล้ง 8 จังหวัด สุโขทัย,
นครสวรรค์, ลพบุรี, สกลนคร,
มหาสารคาม, นครราชสีมา,
บุรีรัมย์, ชัยภูมิ

□ น้ำแล้ง 14 จังหวัด เชียงราย เชียงใหม่
พะเยา อุตรดิตถ์ พิษณุโลก พิจิตร
ขอนแก่น สุรินทร์ มหาสารคาม ร้อยเอ็ด
นครราชสีมา นครพนม สระแก้ว กาญจนบุรี

■ น้ำท่วม 8 จังหวัด
สุราษฎร์ธานี นครศรีธรรมราช
พัทลุง สงขลา ตรัง ปัตตานี
ยะลา นราธิวาส

ปริมาณฝน



เหตุการณ์ฟ้าผ่าระลอกและเตือนภัย

จังหวัด	สถานี	15m	30m	1h	24h
		>=20มม.	>=40มม.	>=60มม.	>=90มม.

ไม่มีเหตุการณ์สำคัญ

ปริมาณฝนสะสมสูงสุด

ข้อมูลปริมาณน้ำฝนสูงสุด

ฝนสะสมเมื่อวาน	ฝนสะสมวันนี้
7.00 น. - 7.00 น.	7.00 น. - ชม ปัจจุบัน
เทศบาลปริก	0.2
วัดเขากลอย	0.2
	ไม่มีฝนตก