

รายงานสถานการณ์น้ำลุ่มน้ำบางปะกง-ปราจีนบุรี

วันที่ 26 ตุลาคม 2564

1) สภาพภูมิอากาศ (ที่มา : กรมอุตุนิยมวิทยา)

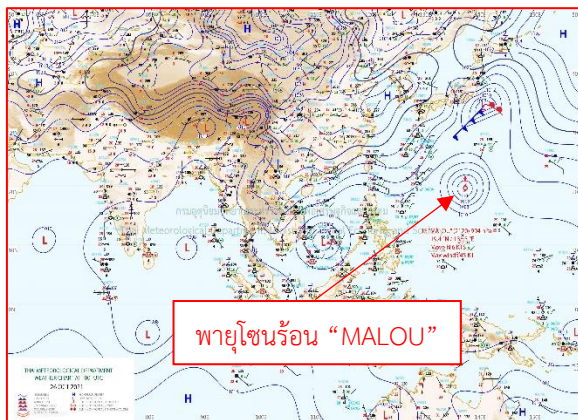
ลักษณะอากาศทั่วไป

พยากรณ์อากาศ 24 ชั่วโมงข้างหน้า บริเวณความกดอากาศสูงจากประเทศจีนที่ปกคลุมประเทศไทยตอนบนมีกำลังอ่อนลง ประกอบกับมีลมตะวันออกเฉียงเหนือพัดปกคลุมประเทศไทยตอนบน ภาคใต้ และอ่าวไทย ทำให้ประเทศไทยตอนบนมีฝนน้อย ส่วนภาคใต้ยังคงมีฝนฟ้าคะนองเกิดขึ้นและมีฝนตกหนักบางแห่ง

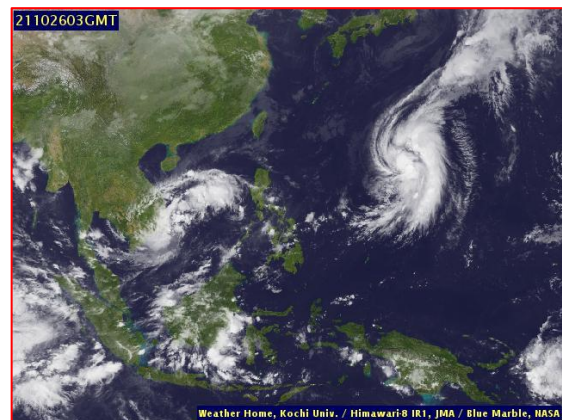
อนึ่ง หย่อมความกดอากาศต่ำกำลังแรงบริเวณทะเลจีนใต้ตอนกลางมีแนวโน้มที่จะทวีกำลังแรงขึ้น คาดว่าจะเคลื่อนขึ้นฝั่งประเทศเวียดนามตอนล่าง และเข้าปกคลุมประเทศกัมพูชา ในช่วงวันที่ 27-29 ต.ค. 2564 ส่งผลให้ประเทศไทยตอนบนมีฝนฟ้าคะนองเพิ่มมากขึ้น ส่วนพายุโซนร้อน “หมาเหล่า” ที่ปกคลุมมหาสมุทรแปซิฟิก ไม่มีผลกระทบต่อลักษณะอากาศของประเทศไทย

สภาพอากาศภาคตะวันออก

มีเมฆบางส่วน กับมีฝนเล็กน้อยบางแห่ง อุณหภูมิต่ำสุด 23-25 องศาเซลเซียส อุณหภูมิสูงสุด 32-33 องศาเซลเซียส ลมตะวันออกเฉียงเหนือ ความเร็ว 10-30 กม./ชม. ทะเลมีคลื่นต่ำกว่า 1 เมตร บริเวณที่มีฝนฟ้าคะนองคลื่นสูงมากกว่า 1 เมตร



แผนที่อากาศวันที่ 26 ต.ค. 2564 เวลา 07.00 น.



ภาพถ่ายจากดาวเทียมวันที่ 26 ต.ค. 2564 เวลา 10.00 น.

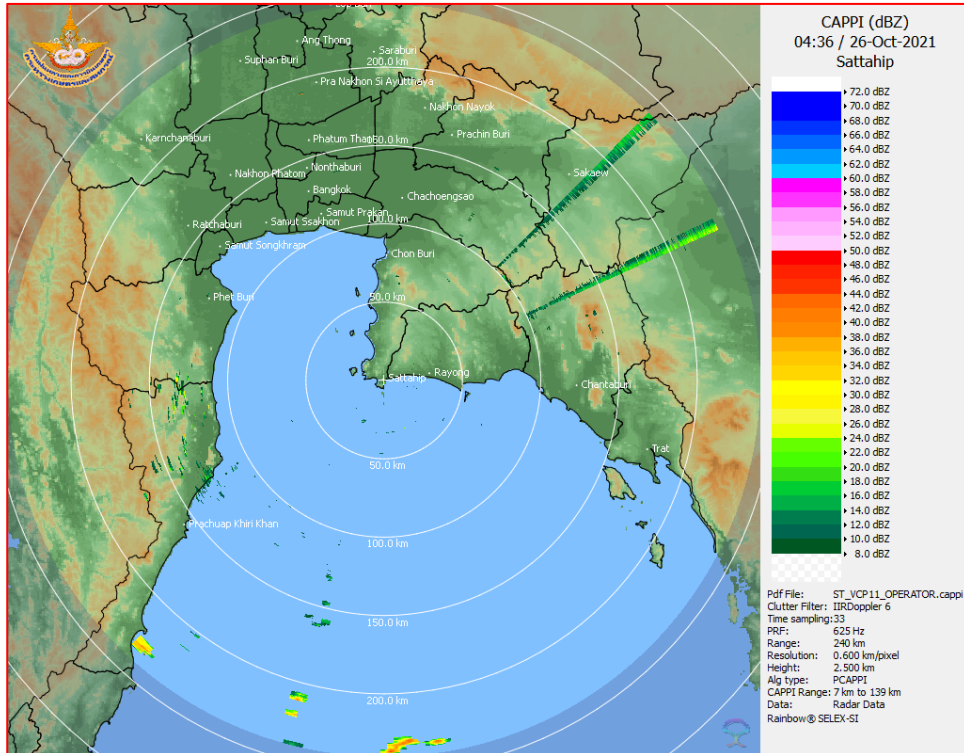
2) สถานการณ์ฝน

จากข้อมูลสถานการณ์ฝนในพื้นที่ลุ่มน้ำบางปะกง-ปราจีนบุรี ของวันที่ 26 ตุลาคม 2564 จากกรมอุตุนิยมวิทยา สถาบันสารสนเทศทรัพยากรน้ำ (องค์การมหาชน) กรมชลประทาน และกรมทรัพยากรน้ำ พบว่า มีฝนตกเล็กน้อยบริเวณจังหวัดนครนายก โดยมีปริมาณฝน 0.5 – 3.0 มม.

ข้อมูลสถานการณ์ฝนในพื้นที่ลุ่มน้ำบางปะกง-ปราจีนบุรี ณ วันที่ 26 ตุลาคม 2564
(ข้อมูลจากกรมอุตุนิยมวิทยา เวลา 07.00 น.)

ลำดับ	พื้นที่	ปริมาณฝน (มม.)
1	อ.เมือง จ.นครนายก	3.0
2	อ.บ้านนา จ.นครนายก	0.5

หมายเหตุ “ฟ” คือ ฝนวัดปริมาณไม่ได้ (ต่ำกว่า 0.1 มิลลิเมตร), “*” คือ ไม่ได้รับข้อมูล



ภาพเรดาร์ตรวจอากาศ “สถานีสัตหีบ”
ณ วันที่ 26 ตุลาคม 2564 เวลา 11.36 น.
(ที่มา : กรมอุตุนิยมวิทยา)

สถานการณ์น้ำฝน

<p>WRF-ROMS (ThaiGeo), 24-Hour Precipitation, Thailand Model (3x3 km) 25-Oct-2021 19:00 to 26-Oct-2021 19:00 (Bangkok Time)</p> <p>Created by HI Initial date: 25-Oct-2021 19:00 (Bangkok Time)</p>	<p>WRF-ROMS (ThaiGeo), 24-Hour Precipitation, Thailand Model (3x3 km) 26-Oct-2021 19:00 to 27-Oct-2021 19:00 (Bangkok Time)</p> <p>Created by HI Initial date: 25-Oct-2021 19:00 (Bangkok Time)</p>
<p>แผนที่การคาดการณ์น้ำฝนวันที่ 26 ต.ค. 64</p>	<p>แผนที่การคาดการณ์น้ำฝนวันที่ 27 ต.ค. 64</p>
<p>WRF-ROMS (ThaiGeo), 24-Hour Precipitation, Thailand Model (3x3 km) 27-Oct-2021 19:00 to 28-Oct-2021 19:00 (Bangkok Time)</p> <p>Created by HI Initial date: 25-Oct-2021 19:00 (Bangkok Time)</p>	<p>WRF-ROMS (ThaiGeo), 24-Hour Precipitation, Southeast Asia Model (9x9 km) 28-Oct-2021 19:00 to 29-Oct-2021 19:00 (Bangkok Time)</p> <p>Created by HI Initial date: 25-Oct-2021 19:00 (Bangkok Time)</p>
<p>แผนที่การคาดการณ์น้ำฝนวันที่ 28 ต.ค. 64</p>	<p>แผนที่การคาดการณ์น้ำฝนวันที่ 29 ต.ค. 64</p>
<p>WRF-ROMS (ThaiGeo), 24-Hour Precipitation, Southeast Asia Model (9x9 km) 29-Oct-2021 19:00 to 30-Oct-2021 19:00 (Bangkok Time)</p> <p>Created by HI Initial date: 25-Oct-2021 19:00 (Bangkok Time)</p>	<p>WRF-ROMS (ThaiGeo), 24-Hour Precipitation, Southeast Asia Model (9x9 km) 30-Oct-2021 19:00 to 31-Oct-2021 19:00 (Bangkok Time)</p> <p>Created by HI Initial date: 25-Oct-2021 19:00 (Bangkok Time)</p>
<p>แผนที่การคาดการณ์น้ำฝนวันที่ 30 ต.ค. 64</p>	<p>แผนที่การคาดการณ์น้ำฝนวันที่ 31 ต.ค. 64</p>
<p>ที่มา : www.thaiwater.net</p>	
<p>ผลการคาดการณ์ปริมาณฝนล่วงหน้า</p>	

3) ข้อมูลปริมาณน้ำในลำน้ำ

สถานการณ์น้ำท่า (22-26 ต.ค. 64 ที่มา : กรมชลประทาน เวลา 06.00 น.)

สถานี	อำเภอ	จังหวัด	ลุ่มน้ำ	ระดับ	ศุกร์	เสาร์	อาทิตย์	จันทร์	อังคาร	แนว โน้ม (เพิ่ม/ ลด)
				ตลิ่ง(ม.)	22	23	24	25	26	
				ความจุ ลำน้ำ (ลบ.ม./ วิ.)	ต.ค.	ต.ค.	ต.ค.	ต.ค.	ต.ค.	
Kgt.19A	เกาะ จันทร์	ชลบุรี	บางปะกง	4.8	1.82	1.78	1.74	1.72	1.70	ลดลง
				83.95	3.85	3.25	2.65	2.40	2.20	
Kgt.30	เทศบาล เมือง	ฉะเชิงเทรา	บางปะกง	1.70	1.08	0.85	0.54	0.00	-0.14	ลดลง
				น้ำหนุน	*	*	*	*	*	
Ny.1B	เมือง	นครนายก	บางปะกง	8.81	6.59	5.49	4.81	4.77	5.25	เพิ่มขึ้น
				246.90	99.40	45.60	22.30	21.10	36.00	
Ny.3	บ้านนา	นครนายก	บางปะกง	6.26	4.21	4.29	4.14	4.19	4.16	ลดลง
				80.10	10.20	11.80	8.80	9.80	9.20	
Ny.4	เมือง	ปราจีนบุรี	บางปะกง	3.34	*	1.23	0.90	*	*	*
				185.00	*	19.20	10.00	*	*	
Ny.7	เมือง	นครนายก	บางปะกง	6.56	5.14	4.39	4.14	4.37	4.81	เพิ่มขึ้น
				*	*	*	*	*	*	
Kgt.1	เมือง	ปราจีนบุรี	ปราจีนบุรี	4.13	4.25	4.25	4.24	4.23	4.20	ล้นตลิ่ง
				774.00	*	*	*	*	*	
Kgt.3	กบินทร์ บุรี	ปราจีนบุรี	ปราจีนบุรี	8.79	10.19	10.16	10.16	10.07	9.86	ล้นตลิ่ง
				519.00	706.80	703.20	703.20	692.40	667.20	
Kgt.6	ศรีมหา โพธิ์	ปราจีนบุรี	ปราจีนบุรี	7.10	7.25	7.21	7.19	7.16	7.08	ลดลง
				-	*	*	*	*	*	
Kgt.9	เขา ฉกรรจ์	สระแก้ว	ปราจีนบุรี	10.00	4.15	4.21	4.17	4.18	4.06	ลดลง
				483.30	27.80	33.20	29.60	30.50	21.80	
Kgt.10	เมือง	สระแก้ว	ปราจีนบุรี	11.00	6.25	6.11	6.15	6.08	5.98	ลดลง
				300.00	47.50	35.80	39.00	33.60	26.60	
Kgt.13A	กบินทร์ บุรี	ปราจีนบุรี	ปราจีนบุรี	16.17	15.82	15.75	15.44	15.02	14.49	ลดลง
				448.90	399.20	395.00	376.40	351.20	319.45	
Kgt.14	นาดี	ปราจีนบุรี	ปราจีนบุรี	7.06	1.95	2.01	2.03	1.85	1.79	ลดลง
				370.50	8.00	9.20	9.60	6.00	4.90	

หมายเหตุ* ไม่ได้รับข้อมูล

ปริมาณน้ำในลำน้ำในพื้นที่ลุ่มน้ำบางปะกง-ปราจีนบุรี วันที่ 26 ตุลาคม 2564



สถานีเชิงสะพานฉะเชิงเทรา ต.หน้าเมือง อ.เมือง จ.ฉะเชิงเทรา
(ลุ่มน้ำบางปะกง – แม่น้ำบางปะกง)

4) สรุป

- สถานการณ์น้ำในลุ่มน้ำบางปะกง อยู่ในภาวะปกติ และระดับน้ำในลำน้ำส่วนใหญ่มีแนวโน้มลดลง
- สถานการณ์น้ำในลุ่มน้ำปราจีนบุรี อยู่ในภาวะเฝ้าระวังน้ำมาก และระดับน้ำในลำน้ำส่วนใหญ่มีแนวโน้มลดลง