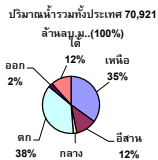


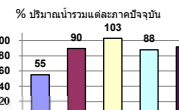
รายงานสรุปสภาพน้ำในอ่างเก็บน้ำขนาดใหญ่และขนาดกลาง

รายงานสถานการณ์ ณ วันที่ 26 ตุลาคม 2564



ปริมาณน้ำในอ่างที่ใช้การได้ในสัปดาห์นี้ +มากกว่า / -น้อยกว่า สัปดาห์ก่อน 1,598.52 ล้าน ลบ.ม.

สรุปสถานการณ์ปริมาณน้ำในอ่างเก็บน้ำที่ใช้ในทุกกิจกรรมทั่วประเทศ มากกว่า ปริมาณน้ำที่เก็บเข้าอ่าง เมื่อเทียบกับสัปดาห์ที่ผ่านมา ครบใช้ไม่อย่างระมัดระวัง



ภาค	สถานการณ์ปริมาณน้ำในอ่าง				ปริมาณน้ำเปลี่ยนแปลง (ล้าน ม.³)	สถานะ
	ลดลง (แห่ง)	คงที่ (แห่ง)	เพิ่มขึ้น (แห่ง)	รวม (แห่ง)		
ภาคเหนือ	-	1	7	8	500.00	ปริมาณน้ำในอ่างเก็บน้ำเพิ่มขึ้น
ภาคตะวันออกเฉียงเหนือ	1	1	10	12	485.00	ปริมาณน้ำในอ่างเก็บน้ำเพิ่มขึ้น
ภาคกลาง	3	-	-	3	-26.00	ปริมาณน้ำในอ่างเก็บน้ำลดลง
ภาคตะวันออก	-	-	2	2	467.00	ปริมาณน้ำในอ่างเก็บน้ำเพิ่มขึ้น
ภาคตะวันออกเฉียงเหนือ	2	1	7	10	31.52	ปริมาณน้ำในอ่างเก็บน้ำเพิ่มขึ้น
ภาคใต้	-	-	4	4	141.00	ปริมาณน้ำในอ่างเก็บน้ำเพิ่มขึ้น
รวมทั้งประเทศ	6	3	30	39	1598.52	ปริมาณน้ำในอ่างเก็บน้ำเพิ่มขึ้น

สรุปสถานการณ์ปริมาณน้ำในอ่างน้ำ			
คงที่	3	อ่าง	
ลดลง	6	อ่าง	
เพิ่มขึ้น	30	อ่าง	

ภาค	อ่างเก็บน้ำ	ความจุที่ (ล้าน ม.³)	ปริมาณน้ำที่ใช้งานได้จริง (ล้าน ม.³)	ใช้การได้จริง (ล้าน ม.³)	ปริมาณน้ำรวม วันที่ 26 ตุลาคม 2563		ปัจจุบัน วันที่ 26 ตุลาคม 2564				สัปดาห์ก่อน วันที่ 20 ตุลาคม 2564				ปริมาณน้ำ + เพิ่มขึ้น - ลดลง (ล้าน ม.³)	สถานการณ์ในอ่าง
					ปริมาณน้ำรวม (ล้าน ม.³)	%	ปริมาณน้ำรวม		ปริมาณน้ำใช้การได้จริง		ปริมาณน้ำรวม		ปริมาณน้ำใช้การได้จริง			
							ปริมาณน้ำ (ล้าน ม.³)	%	ปริมาณน้ำ (ล้าน ม.³)	%	ปริมาณน้ำ (ล้าน ม.³)	%	ปริมาณน้ำ (ล้าน ม.³)	%		
ภาคเหนือ (7)																
1	ภูฝอยลม (2)	13,462	3,800	9,662	5,419	40%	7,793	58%	3,993	41%	7,469	55%	3,669	38%	324.00	เพิ่มขึ้น
2	สิริกิติ์ (2)	9,510	2,850	6,660	5,821	61%	4,434	47%	1,584	24%	4,396	46%	1,546	23%	38.00	เพิ่มขึ้น
3	แม่จัน	265	12	253	141	53%	105	40%	93	37%	102	38%	90	36%	3.00	เพิ่มขึ้น
4	แม่เปิน	263	14	249	105	40%	68	26%	54	22%	66	25%	52	21%	2.00	เพิ่มขึ้น
5	กัวลอม	106	3	103	47	44%	90	85%	87	84%	86	81%	83	81%	4.00	เพิ่มขึ้น
6	กัวลอม	170	6	164	100	59%	125	74%	119	73%	116	68%	110	67%	9.00	เพิ่มขึ้น
7	แควน้อย	939	43	896	461	49%	957	102%	914	102%	934	99%	891	99%	23.00	เพิ่มขึ้น
	แม่เม็ก	110	16	94	42	38%	114	104%	98	104%	114	104%	98	104%	-	คงที่
	รวมภาคเหนือ	34,855	24,825	6,744	18,081	49%	13,685	55%	6,941	38%	13,283	54%	6,441	36%	500.00	เพิ่มขึ้น
ภาคตะวันออกเฉียงเหนือ (12)																
8	ห้วยหลวง	136	7	129	63	46%	84	62%	77	60%	80	59%	73	57%	4.00	เพิ่มขึ้น
9	น้ำอูน	520	45	475	238	46%	344	66%	299	63%	335	64%	290	61%	9.00	เพิ่มขึ้น
10	น้ำพอง (2)	165	8	157	84	51%	94	57%	86	55%	91	55%	83	53%	3.00	เพิ่มขึ้น
11	จุฬารัตน์ (2)	164	37	127	154	94%	164	100%	127	100%	164	100%	127	100%	-	คงที่
12	อุบลรัตน์ (2)	2,431	581	1,850	1,293	53%	2,794	115%	2,213	120%	2,463	101%	1,882	102%	331.00	เพิ่มขึ้น
13	ลำปาว	1,980	100	1,880	939	47%	1,218	62%	1,118	59%	1,152	58%	1,052	56%	66.00	เพิ่มขึ้น
14	ลำตะคอง	314	22	292	347	111%	332	106%	310	106%	315	100%	293	100%	17.00	เพิ่มขึ้น
15	ลำพระเพลิง	155	1	154	157	101%	153	99%	152	99%	156	101%	155	101%	-3.00	ลดลง
16	มูลนง	141	7	134	130	92%	146	104%	139	104%	144	102%	137	102%	2.00	เพิ่มขึ้น
17	ลำพระ	275	7	268	192	70%	271	99%	264	99%	269	98%	262	98%	2.00	เพิ่มขึ้น
18	ลำางรอง	121	3	118	93	77%	114	94%	111	94%	111	92%	108	92%	3.00	เพิ่มขึ้น
19	สิรินธร (2)	1,966	831	1,135	1,678	85%	1,782	91%	951	84%	1,731	88%	900	79%	51.00	เพิ่มขึ้น
	รวมภาคตะวันออกเฉียงเหนือ	11,800	8,369	1,649	6,720	64%	7,495	90%	5,847	87%	7,011	84%	5,362	80%	485.00	เพิ่มขึ้น
ภาคกลาง (3)																
20	ป่าสักชลสิทธิ์	960	3	957	668	70%	998	104%	995	104%	1,009	105%	1,006	105%	-11.00	ลดลง
21	ห้วยเสลา	160	17	143	122	76%	163	102%	146	102%	167	104%	150	105%	-4.00	ลดลง
22	กระเสียว	299	99	200	189	63%	297	99%	198	99%	308	103%	209	105%	-11.00	ลดลง
	รวมภาคกลาง	1,920	1,419	119	1,300	69%	1,459	103%	1,339	94%	1,484	105%	1,365	105%	-26.00	ลดลง
ภาคตะวันออก (2)																
23	ศรีนครินทร์ (2)	17,745	10,265	7,480	13,098	74%	15,709	89%	5,444	73%	15,369	87%	5,104	68%	340.00	เพิ่มขึ้น
24	วชิราลงกรณ (2)	8,860	3,012	5,848	4,774	54%	7,622	86%	4,610	79%	7,495	85%	4,483	77%	127.00	เพิ่มขึ้น
	รวมภาคตะวันออก	26,605	13,277	13,328	17,872	67%	23,331	88%	10,054	75%	22,864	86%	9,587	72%	467.00	เพิ่มขึ้น
ภาคตะวันตก (6+4)																
25	ขุนด่าน	224	5.00	219	224	100%	224	100%	219	100%	224	100%	219	100%	-	คงที่
26	คลองลัด	420	30.00	390	201	48%	251	60%	221	57%	245	58%	215	55%	6.00	เพิ่มขึ้น
27	บางพระ (3)	117	12.00	105	63	54%	102	87%	90	86%	97	83%	85	81%	5.00	เพิ่มขึ้น
28	หนองปลาไหล (3)	164	13.75	150	176	107%	192	117%	178	119%	178	109%	164	110%	14.00	เพิ่มขึ้น
29	ประแสร์ (3)	295	20.00	275	235	80%	289	98%	269	98%	286	97%	266	97%	3.00	เพิ่มขึ้น
30	มาบประชัน (3)	17	0.72	16	6	35%	17	103%	16	103%	16	98%	15.59	98%	0.83	เพิ่มขึ้น
31	หนองฉาง (3)	21	1.00	20	18	84%	22	100%	21	100%	20	93%	18.91	93%	1.59	เพิ่มขึ้น
32	คลองกรัง (3)	79	3.00	76	70	88%	75	94%	72	94%	77	97%	74.18	97%	-2.42	ลดลง
33	คลองใหญ่ (3)	45	3.00	42	45	100%	52	115%	49	116%	46	100%	42.68	101%	6.52	เพิ่มขึ้น
34	นฤมิตร (3)	295	19.00	276	1,131	383%	313	106%	294	107%	316	107%	297.00	108%	-3.00	ลดลง
	รวมภาคตะวันตก	2,370	1,678	107	1,570	129%	1,537	92%	1,429	91%	1,505	90%	1,398	89%	31.52	เพิ่มขึ้น
ภาคใต้ (4)																
35	แก่งกระจาน	710	65	645	481	68%	655	92%	590	91%	595	84%	530	82%	60.00	เพิ่มขึ้น
36	ปราจีนบุรี	391	18	373	302	77%	337	86%	319	86%	324	83%	306	82%	13.00	เพิ่มขึ้น
37	รัชชประภา (2)	5,639	1,352	4,287	3,550	63%	4,303	76%	2,951	69%	4,239	75%	2,887	67%	64.00	เพิ่มขึ้น
38	บางลา (2)	1,454	276	1,178	843	58%	713	49%	437	37%	709	49%	433	37%	4.00	เพิ่มขึ้น
	รวมภาคใต้	11,550	8,194	1,711	6,483	63%	6,009	73%	4,297	66%	5,867	72%	4,156	64%	141.00	เพิ่มขึ้น
	รวมทั้งประเทศ	100%(38)	71,090	23,607	47,482	61%	53,517	75%	29,907	63%	30,132	42%	28,309	60%	1,598.52	เพิ่มขึ้น

ที่มาข้อมูล : ตารางสรุปสภาพน้ำในอ่างเก็บน้ำขนาดใหญ่ทั่วประเทศ และตารางสรุปสภาพน้ำในอ่างเก็บน้ำภาคตะวันออกเฉียงเหนือ กรมชลประทาน



ลำดับของเขื่อนตามความจุ

1.ศรีนครินทร์ 2.ภูมิพล 3.สิริกิติ์ 4.วชิราลงกรณ 5.รัชชประภา 6.อุบลรัตน์ 7.สิรินธร 8.มาบประชัน 9.ลำปาว 10.ป่าสัก

ลำดับของเขื่อนตามปริมาณน้ำใช้การได้

1.ภูมิพล 2.ศรีนครินทร์ 3.สิริกิติ์ 4.วชิราลงกรณ 5.รัชชประภา 6.ลำปาว 7.อุบลรัตน์ 8.มาบประชัน 9.สิรินธร 10.ป่าสัก

หมายเหตุ :

- อ่างเก็บน้ำขนาดใหญ่ หมายถึง อ่างเก็บน้ำที่มีความจุตั้งแต่ 100 ล้าน ลบ.ม. ขึ้นไป
- เป็นอ่างเก็บน้ำอยู่ใต้วงล้อมรอบของการไฟฟ้าฝ่ายผลิตแห่งประเทศไทย(10) นอกนั้นอยู่ในความรับผิดชอบของกรมชลประทาน(28)
- เป็นอ่างเก็บน้ำขนาดกลางที่มีความสำคัญต่อการชลประทานและการประปาของลุ่มน้ำชายฝั่งทะเลตะวันออก
- ที่มา : กรมชลประทาน และการไฟฟ้าฝ่ายผลิตแห่งประเทศไทย
- จังหวัดที่มีอ่างเก็บน้ำขนาดใหญ่มีจำนวน 26 จังหวัด ไม่มี 50 จังหวัด

รศ. ทนชัย ประดิษฐ์พานิชกุล