

รายงานสถานการณ์น้ำลุ่มน้ำบางปะกง-ปราจีนบุรี

วันที่ 28 ตุลาคม 2564

1) สภาพภูมิอากาศ (ที่มา : กรมอุตุนิยมวิทยา)

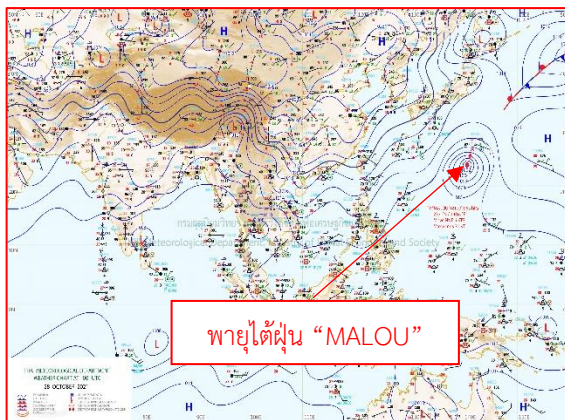
ลักษณะอากาศทั่วไป

พยากรณ์อากาศ 24 ชั่วโมงข้างหน้า บริเวณความกดอากาศสูงหรือมวลอากาศเย็นยังคงแผ่ลงมาปกคลุมประเทศไทยตอนบน ในขณะที่หย่อมความกดอากาศต่ำปกคลุมบริเวณประเทศกัมพูชา ส่งผลทำให้มีลมตะวันออกเฉียงและลมตะวันออกเฉียงใต้พัดเข้ามาปกคลุมภาคตะวันออกเฉียงเหนือตอนล่าง ภาคตะวันออก และภาคกลาง ลักษณะเช่นนี้ทำให้ภาคเหนือตอนล่าง ภาคตะวันออกเฉียงเหนือตอนล่าง ภาคกลาง และภาคตะวันออกมีฝนเพิ่มขึ้นกับมีฝนตกหนักบางแห่ง

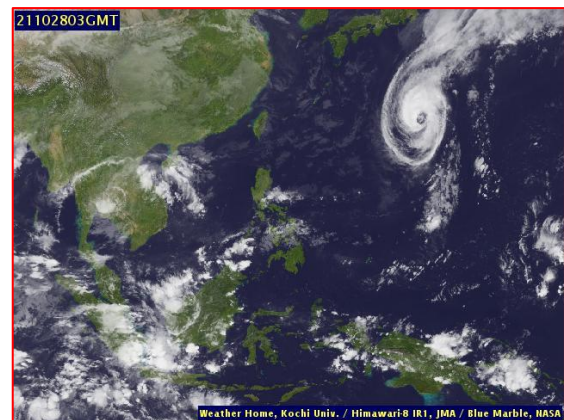
สำหรับลมตะวันออกเฉียงและลมตะวันออกเฉียงเหนือยังคงพัดปกคลุมอ่าวไทย และภาคใต้ ทำให้ภาคใต้ยังคงมีฝนฟ้าคะนองกับมีฝนตกหนักบางแห่งในระยะนี้

สภาพอากาศภาคตะวันออก

เมฆเป็นส่วนมาก กับมีฝนฟ้าคะนองร้อยละ 40 ของพื้นที่ และมีฝนตกหนักบางแห่ง บริเวณจังหวัดนครนายก ปราจีนบุรี ฉะเชิงเทรา สระแก้ว ชลบุรี ระยอง จันทบุรี และตราด อุณหภูมิต่ำสุด 23-25 องศาเซลเซียส อุณหภูมิสูงสุด 31-32 องศาเซลเซียส ลมตะวันออกเฉียงเหนือ ความเร็ว 10-30 กม./ชม. ทะเลมีคลื่นต่ำกว่า 1 เมตร



แผนที่อากาศวันที่ 28 ต.ค. 2564 เวลา 07.00 น.



ภาพถ่ายจากดาวเทียมวันที่ 28 ต.ค. 2564 เวลา 10.00 น.

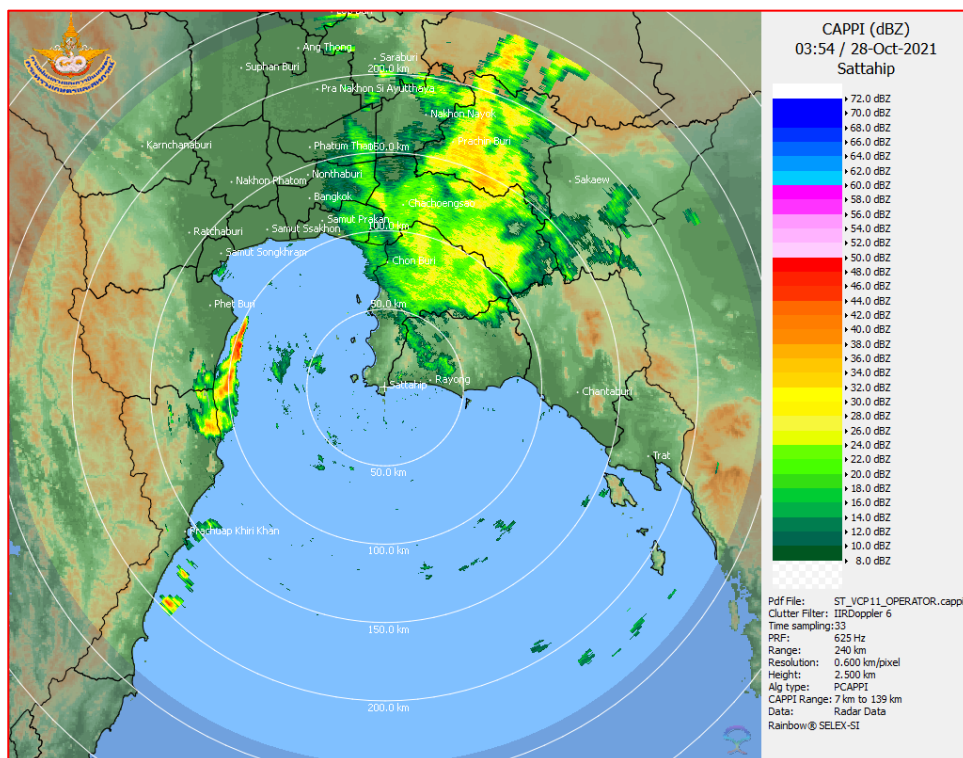
2) สถานการณ์ฝน

จากข้อมูลสถานการณ์ฝนในพื้นที่ลุ่มน้ำบางปะกง-ปราจีนบุรี ของวันที่ 28 ตุลาคม 2564 จากกรมอุตุนิยมวิทยา สถาบันสารสนเทศทรัพยากรน้ำ (องค์การมหาชน) กรมชลประทาน และกรมทรัพยากรน้ำพบว่า มีฝนตกเล็กน้อยถึงปานกลาง บริเวณจังหวัดนครนายก ฉะเชิงเทรา ปราจีนบุรี สระแก้ว และชลบุรี โดยมีปริมาณฝน 0.3 – 18.5 มม.

ข้อมูลสถานการณ์ฝนในพื้นที่ลุ่มน้ำบางปะกง-ปราจีนบุรี ณ วันที่ 28 ตุลาคม 2564
(ข้อมูลจากกรมอุตุนิยมวิทยา เวลา 07.00 น.)

ลำดับ	พื้นที่	ปริมาณฝน (มม.)
1	อ.เมือง จ.นครนายก	0.9
2	อ.สนามชัยเขต จ.ฉะเชิงเทรา	9.2
3	อ.ท่าตะเกียบ จ.ฉะเชิงเทรา	8.4
4	อ.เมือง จ.ปราจีนบุรี	0.3
5	อ.กบินทร์บุรี จ.ปราจีนบุรี	9.6
6	อ.วัฒนานคร จ.สระแก้ว	18.5
7	อ.วังน้ำเย็น จ.สระแก้ว	14.2
8	อ.เขาฉกรรจ์ จ.สระแก้ว	14.8
9	อ.วังสมบูรณ์ จ.สระแก้ว	14.5
10	อ.เมือง จ.ชลบุรี	0.3

หมายเหตุ “ฟ” คือ ฝนวัดปริมาณไม่ได้ (ต่ำกว่า 0.1 มิลลิเมตร), “*” คือ ไม่ได้รับข้อมูล



ภาพเรดาร์ที่ตรวจอากาศ “สถานีสัตหีบ”
ณ วันที่ 28 ตุลาคม 2564 เวลา 10.54 น.
(ที่มา : กรมอุตุนิยมวิทยา)

สถานการณ์น้ำฝน

<p>WRF-ROMS (ThaiGeo), 24-Hour Precipitation, Thailand Model (3x3 km) 27-Oct-2021 19:00 to 28-Oct-2021 19:00 (Bangkok Time)</p> <p>Created by HI Initial date: 27-Oct-2021 19:00 (Bangkok Time)</p>	<p>WRF-ROMS (ThaiGeo), 24-Hour Precipitation, Thailand Model (3x3 km) 28-Oct-2021 19:00 to 29-Oct-2021 19:00 (Bangkok Time)</p> <p>Created by HI Initial date: 27-Oct-2021 19:00 (Bangkok Time)</p>
<p>แผนที่การคาดการณ์น้ำฝนวันที่ 28 ต.ค. 64</p>	<p>แผนที่การคาดการณ์น้ำฝนวันที่ 29 ต.ค. 64</p>
<p>WRF-ROMS (ThaiGeo), 24-Hour Precipitation, Thailand Model (3x3 km) 29-Oct-2021 19:00 to 30-Oct-2021 19:00 (Bangkok Time)</p> <p>Created by HI Initial date: 27-Oct-2021 19:00 (Bangkok Time)</p>	<p>WRF-ROMS (ThaiGeo), 24-Hour Precipitation, Southeast Asia Model (9x9 km) 30-Oct-2021 19:00 to 31-Oct-2021 19:00 (Bangkok Time)</p> <p>Created by HI Initial date: 27-Oct-2021 19:00 (Bangkok Time)</p>
<p>แผนที่การคาดการณ์น้ำฝนวันที่ 30 ต.ค. 64</p>	<p>แผนที่การคาดการณ์น้ำฝนวันที่ 31 ต.ค. 64</p>
<p>WRF-ROMS (ThaiGeo), 24-Hour Precipitation, Southeast Asia Model (9x9 km) 31-Oct-2021 19:00 to 01-Nov-2021 19:00 (Bangkok Time)</p> <p>Created by HI Initial date: 27-Oct-2021 19:00 (Bangkok Time)</p>	<p>WRF-ROMS (ThaiGeo), 24-Hour Precipitation, Southeast Asia Model (9x9 km) 01-Nov-2021 19:00 to 02-Nov-2021 19:00 (Bangkok Time)</p> <p>Created by HI Initial date: 27-Oct-2021 19:00 (Bangkok Time)</p>
<p>แผนที่การคาดการณ์น้ำฝนวันที่ 1 พ.ย. 64</p>	<p>แผนที่การคาดการณ์น้ำฝนวันที่ 2 พ.ย. 64</p>
<p>ที่มา : www.thaiwater.net</p>	
<p>ผลการคาดการณ์ปริมาณฝนล่วงหน้า</p>	

3) ข้อมูลปริมาณน้ำในลำน้ำ

สถานการณ์น้ำท่า (24-28 ต.ค. 64 ที่มา : กรมชลประทาน เวลา 06.00 น.)

สถานี	อำเภอ	จังหวัด	ลุ่มน้ำ	ระดับ	อาทิตย์	จันทร์	อังคาร	พุธ	พฤหัสบดี	แนว โน้ม (เพิ่ม/ ลด)
				ตลิ่ง(ม.)	24	25	26	27	28	
				ความจุ ลำน้ำ (ลบ.ม./ วิ.)	ต.ค.	ต.ค.	ต.ค.	ต.ค.	ต.ค.	
Kgt.19A	เกาะ จันทร์	ชลบุรี	บางปะกง	4.8	1.74	1.72	1.70	1.68	1.67	ลดลง
				83.95	2.65	2.40	2.20	2.00	1.90	
Kgt.30	เทศบาล เมือง	ฉะเชิงเทรา	บางปะกง	1.70	0.54	0.00	-0.14	-0.09	-0.20	ลดลง
				น้ำหนุน	*	*	*	*	*	
Ny.1B	เมือง	นครนายก	บางปะกง	8.81	4.81	4.77	5.25	4.58	4.48	ลดลง
				246.90	22.30	21.10	36.00	15.40	12.60	
Ny.3	บ้านนา	นครนายก	บางปะกง	6.26	4.14	4.19	4.16	4.14	4.13	ลดลง
				80.10	8.80	9.80	9.20	8.80	8.60	
Ny.4	เมือง	ปราจีนบุรี	บางปะกง	3.34	0.90	*	*	*	*	*
				185.00	10.00	*	*	*	*	
Ny.7	เมือง	นครนายก	บางปะกง	6.56	4.14	4.37	4.81	4.49	4.16	ลดลง
				*	*	*	*	*	*	
Kgt.1	เมือง	ปราจีนบุรี	ปราจีนบุรี	4.13	4.24	4.23	4.20	4.17	4.12	ลดลง
				774.00	*	*	*	*	*	
Kgt.3	กบินทร์ บุรี	ปราจีนบุรี	ปราจีนบุรี	8.79	10.16	10.07	9.86	9.56	9.15	ล้นตลิ่ง
				519.00	703.20	692.40	667.20	631.20	583.50	
Kgt.6	ศรีมหา โพธิ์	ปราจีนบุรี	ปราจีนบุรี	7.10	7.19	7.16	7.08	6.96	6.79	ลดลง
				-	*	*	*	*	*	
Kgt.9	เขา ฉกรรจ์	สระแก้ว	ปราจีนบุรี	10.00	4.17	4.18	4.06	3.96	*	*
				483.30	29.60	30.50	21.80	15.80	*	
Kgt.10	เมือง	สระแก้ว	ปราจีนบุรี	11.00	6.15	6.08	5.98	5.87	5.82	ลดลง
				300.00	39.00	33.60	26.60	19.20	16.20	
Kgt.13A	กบินทร์ บุรี	ปราจีนบุรี	ปราจีนบุรี	16.17	15.44	15.02	14.49	13.77	12.88	ลดลง
				448.90	376.40	351.20	319.45	279.85	232.00	
Kgt.14	นาดี	ปราจีนบุรี	ปราจีนบุรี	7.06	2.03	1.85	1.79	1.75	1.72	ลดลง
				370.50	9.60	6.00	4.90	4.50	4.20	

หมายเหตุ* ไม่ได้รับข้อมูล

ปริมาณน้ำในลำน้ำในพื้นที่ลุ่มน้ำบางปะกง-ปราจีนบุรี วันที่ 28 ตุลาคม 2564



สถานีเซียงสะพานฉะเชิงเทรา ต.หน้าเมือง อ.เมือง จ.ฉะเชิงเทรา
(ลุ่มน้ำบางปะกง – แม่น้ำบางปะกง)

4) สรุป

- สถานการณ์น้ำในลุ่มน้ำบางปะกง อยู่ในภาวะปกติ และระดับน้ำในลำน้ำส่วนใหญ่มีแนวโน้มลดลง
- สถานการณ์น้ำในลุ่มน้ำปราจีนบุรี อยู่ในภาวะปกติ และระดับน้ำในลำน้ำส่วนใหญ่มีแนวโน้มลดลง