

รายงานสถานการณ์ลุ่มน้ำกกและโขงเหนือ วันที่ 28 ตุลาคม 2564

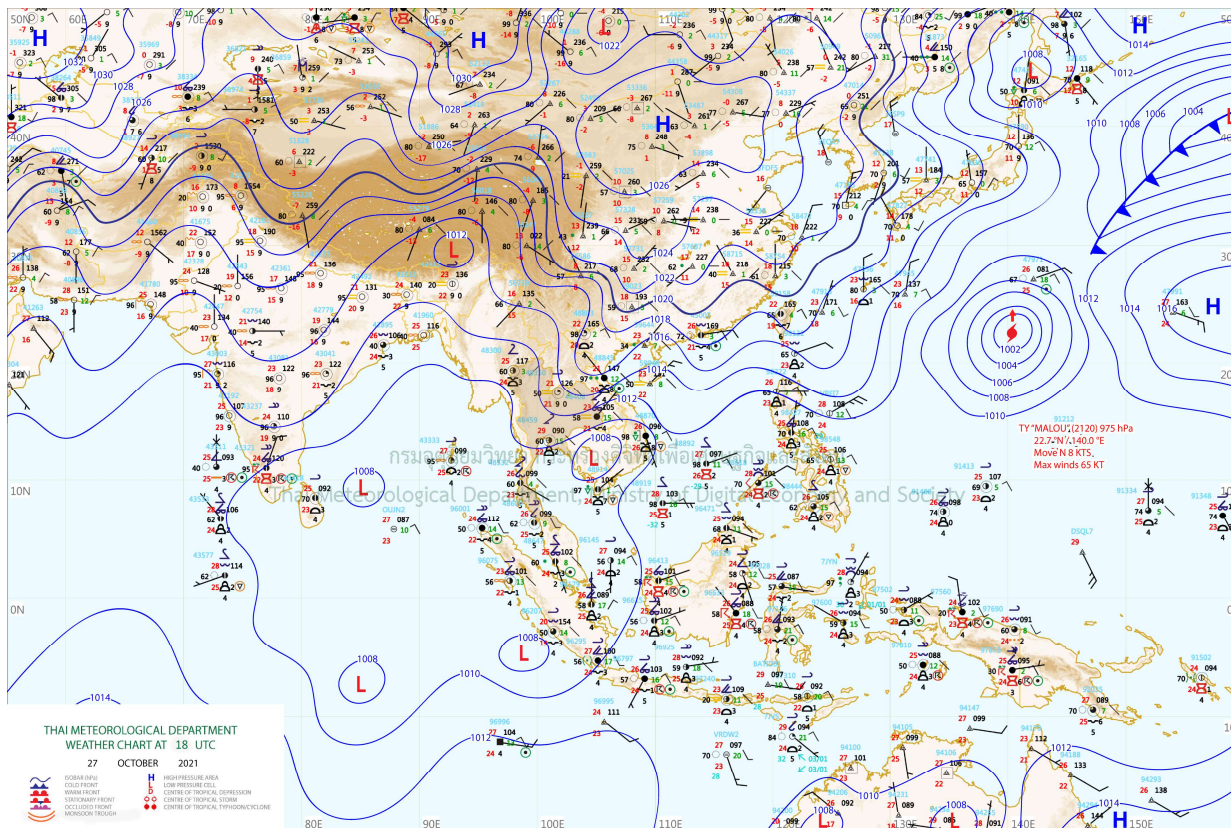
1) สภาพภูมิอากาศ (ที่มา : กรมอุตุนิยมวิทยา)

สภาพอากาศวันนี้

พยากรณ์อากาศ 24 ชั่วโมงข้างหน้า บริเวณความกดอากาศสูงหรือมวลอากาศเย็นยังคงแผ่ลงมาปกคลุมประเทศไทยตอนบน ในขณะที่หย่อมความกดอากาศต่ำปกคลุมบริเวณประเทศกัมพูชา ส่งผลทำให้มีลมตะวันออกเฉียงเหนือพัดเข้ามาปกคลุมภาคตะวันออกเฉียงเหนือตอนล่าง ภาคตะวันออก และภาคกลาง ลักษณะเช่นนี้ทำให้ภาคเหนือตอนล่าง ภาคตะวันออกเฉียงเหนือตอนล่าง ภาคกลาง และภาคตะวันออกมีฝนเพิ่มขึ้นกับมีฝนตกหนักบางแห่ง สำหรับลมตะวันออกเฉียงเหนือยังคงพัดปกคลุมอ่าวไทย และภาคใต้ ทำให้ภาคใต้ยังคงมีฝนฟ้าคะนองกับมีฝนตกหนักบางแห่งในระยะนี้

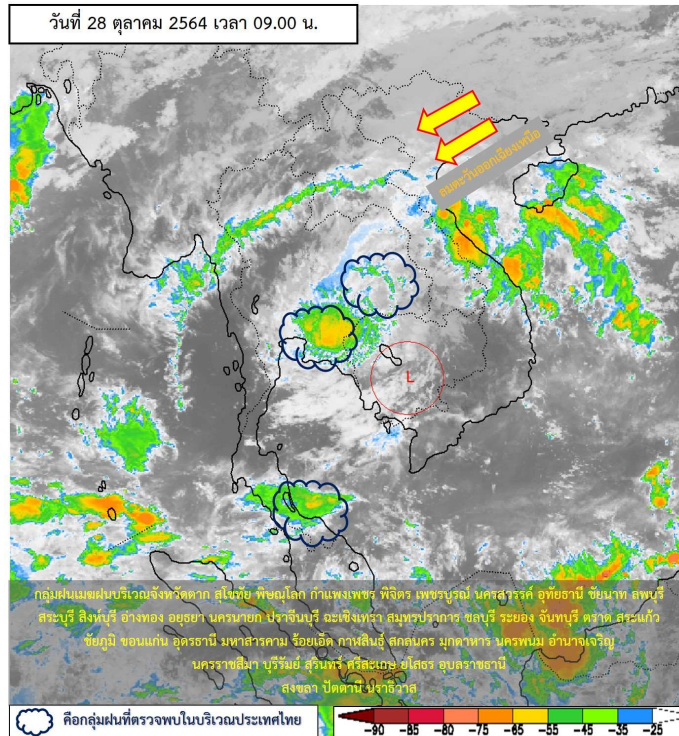
สภาพอากาศภาคเหนือ (เวลา 6:00 น.วันนี้ - 6:00 น.วันพรุ่งนี้)

เมฆเป็นส่วนมาก กับมีฝนฟ้าคะนองร้อยละ 40 ของพื้นที่ และมีฝนตกหนักบางแห่ง บริเวณจังหวัดตาก สุโขทัย พิษณุโลก กำแพงเพชร พิจิตร และเพชรบูรณ์ อุณหภูมิต่ำสุด 21-23 องศาเซลเซียส อุณหภูมิสูงสุด 32-35 องศาเซลเซียส ลมตะวันออกเฉียงเหนือ ความเร็ว 10-20 กม./ชม.

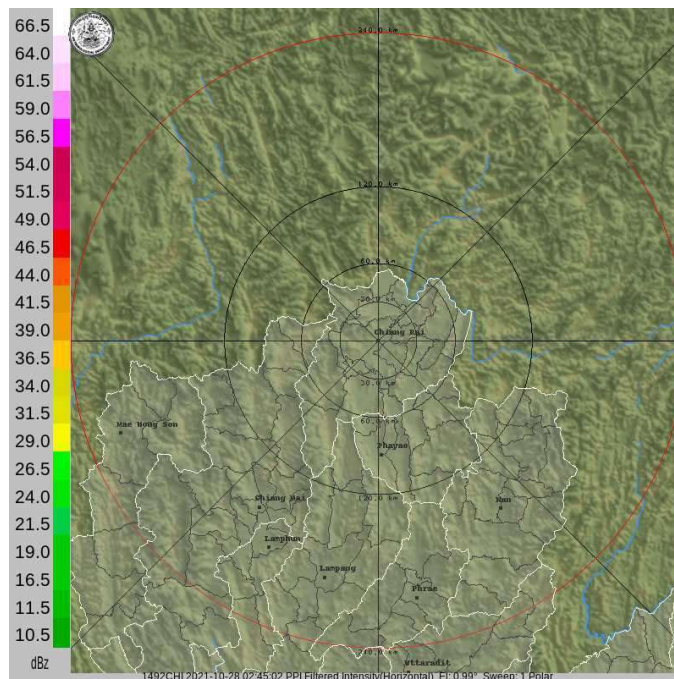


แผนที่อากาศ

รายงานสถานการณ์ลุ่มน้ำกกและโขงเหนือ วันที่ 28 ตุลาคม 2564



ภาพถ่ายดาวเทียม



เรดาร์ตรวจอากาศ



ระบบติดตามสถานการณ์น้ำทางไกลอัตโนมัติ

ศูนย์ป้องกันวิกฤติน้ำ กรมทรัพยากรน้ำ กระทรวงทรัพยากรธรรมชาติและสิ่งแวดล้อม

180/3 ถนนพระรามที่ 6 ซอย 34 แขวงสามเสนใน เขตพญาไท กรุงเทพมหานคร 10400 โทรศัพท์ 0 2271 6000

<http://tele-kokkhong.dwr.go.th>



รายงานสถานการณ์ลุ่มน้ำกกและโขงเหนือ วันที่ 28 ตุลาคม 2564

2) สรุปสถานการณ์ฝน

สรุปสถานการณ์ฝนในพื้นที่ลุ่มน้ำกกและโขงเหนือ จากข้อมูลตรวจวัดปริมาณน้ำฝนของสถานีโทรมาตรของระบบติดตามสถานการณ์น้ำทางไกลอัตโนมัติ กรมทรัพยากรน้ำ สะสม 24 ชั่วโมง ระหว่างวันที่ 27 ตุลาคม 2564 เวลา 07:00 น. ถึง วันที่ 28 ตุลาคม 2564 เวลา 07:00 น. และข้อมูลคาดการณ์ปริมาณน้ำฝนสะสม ดังแสดงในตารางนี้

สถานีโทรมาตร	ที่ตั้ง	ปริมาณฝนตรวจวัดสะสม (มม.)			ปริมาณฝนคาดการณ์ล่วงหน้า (มม.)		
		ฝนเมื่อวาน	ฝน 2 วัน	ฝน 3 วัน	วันนี้	1 วัน	2 วัน
TC030226 โรงเรียนไชยปราการ	ต.หนองบัว อ.ไชยปราการ จ.เชียงใหม่	0.0	0.0	0.0	0.5	0.0	0.0
TC030114 สะพานพ้อขุนเม็งรายมหาราช	ต.แม่ยาว อ.เมืองเชียงราย จ.เชียงราย	0.0	0.5	10.5	0.0	0.0	0.0
TC030317 สะพานบ้านสันมะเค็ด	ต.เวียงกาหลง อ.เวียงป่าเป้า จ.เชียงราย	0.0	0.0	0.0	0.0	0.0	0.0
TC020510 โรงเรียนอนุบาลดอกคำใต้ (ชุมชนสันช้างหิน)	ต.บุญเกิด อ.ดอกคำใต้ จ.พะเยา	0.0	0.0	0.5	0.0	0.0	0.0
TC020511 โรงเรียนบ้านร่องปอ	ต.ดงเจน อ.ภูพาน จ.พะเยา	0.0	0.0	0.0	0.0	0.0	0.0
TC020603 โรงเรียนบ้านหนองบัว	ต.เมืองพาน อ.พาน จ.เชียงราย	0.0	0.0	0.0	0.0	0.0	0.0
TC020512 สะพานพระธรรมมิกราช	ต.ห้วยลาน อ.ดอกคำใต้ จ.พะเยา	0.0	0.0	0.5	0.0	0.0	0.0
TC020705 โรงเรียนบ้านห้วยวน (เขียงคำนาครโรวาท)	ต.ห้วยวน อ.เขียงคำ จ.พะเยา	0.0	0.0	0.5	0.0	0.0	0.0
TC020805 สะพานบ้านป่าช้า	ต.เม็งราย อ.พญาเม็งราย จ.เชียงราย	0.0	0.0	0.0	0.0	0.0	0.0
TC020309 สะพานบ้านแม่คำสบเป็น	ต.แม่คำ อ.แม่จัน จ.เชียงราย	0.0	0.0	0.0	0.0	0.0	0.0



ระบบติดตามสถานการณ์น้ำทางไกลอัตโนมัติ

ศูนย์ป้องกันวิกฤติน้ำ กรมทรัพยากรน้ำ กระทรวงทรัพยากรธรรมชาติและสิ่งแวดล้อม

180/3 ถนนพระรามที่ 6 ซอย 34 แขวงสามเสนใน เขตพญาไท กรุงเทพมหานคร 10400 โทรศัพท์ 0 2271 6000

<http://tele-kokkhong.dwr.go.th>



รายงานสถานการณ์ลุ่มน้ำกกและโขงเหนือ วันที่ 28 ตุลาคม 2564

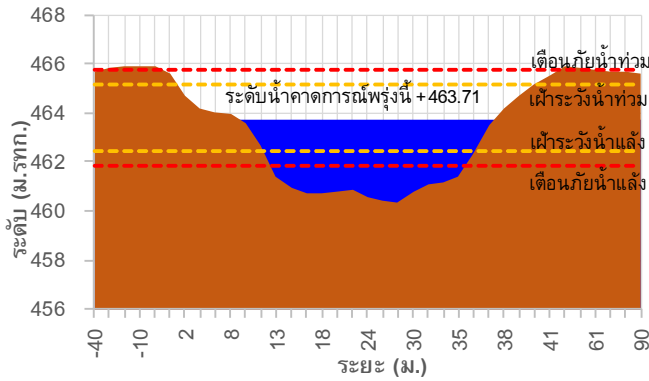
3) สรุประดับน้ำรายวัน

สรุปสถานการณ์น้ำในพื้นที่ลุ่มน้ำกกและโขงเหนือ จากข้อมูลตรวจวัดระดับน้ำของสถานีโทรมาตรโครงการพัฒนาระบบพยากรณ์และเตือนภัยทรัพยากรน้ำ กรมทรัพยากรน้ำ ณ เวลา 07:00 น. ของวันที่ 28 ตุลาคม 2564 และข้อมูลระดับน้ำคาดการณ์จากแบบจำลองคณิตศาสตร์ ดังแสดงในตารางนี้

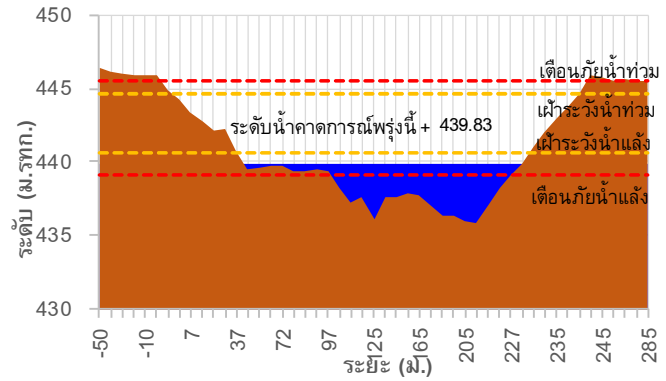
สถานีโทรมาตร	ที่ตั้ง	ระดับเตือนภัย (ม.รทก.)	ข้อมูลระดับน้ำตรวจวัด (ม.รทก.)		ระดับน้ำคาดการณ์ล่วงหน้า (ม.รทก.)			
			เมื่อวาน	วันนี้	1 วัน	2 วัน	3 วัน	แนวโน้ม
TC030227 สะพานบ้านสบมาว	ต.เวียง อ.ฝาง จ.เชียงใหม่	465.76	463.79	463.67	463.71	463.74	463.78	เพิ่มขึ้น ▲
TC030113 สะพานมิตรภาพแม่น้ำวาว-ท่าตอน	ต.แม่ปางวาว อ.แม่สาย จ.เชียงใหม่	445.58	440.06	439.79	439.83	439.87	439.92	เพิ่มขึ้น ▲
TC030114 สะพานพ้อขุนเม็งรายมหาราช	ต.แม่ยาว อ.เมืองเชียงราย จ.เชียงราย	400.94	395.07	394.77	394.82	394.85	394.89	เพิ่มขึ้น ▲
TC030317 สะพานบ้านสันมะเค็ด	ต.เวียงกาหลง อ.เวียงป่าเป้า จ.เชียงราย	561.04	555.48	555.35	555.38	555.43	555.47	เพิ่มขึ้น ▲
TC030318 สะพานบ้านป่ารวก	ต.ธารทอง อ.พาน จ.เชียงราย	424.53	417.70	417.61	417.58	417.54	417.51	ลดลง ▼
TC030115 สะพานสบกก	ต.บ้านแซว อ.เชียงแสน จ.เชียงราย	365.03	360.59	360.28	360.24	360.21	360.18	ลดลง ▼
TC020512 สะพานพระธรรมมิกราช	ต.ห้วยลาน อ.ดอกคำใต้ จ.พะเยา	376.45	374.59	374.59	374.62	374.67	374.69	เพิ่มขึ้น ▲
TC020805 สะพานบ้านป่าข่า	ต.เม็งราย อ.พญาเม็งราย จ.เชียงราย	359.18	355.53	355.39	355.35	355.31	355.28	ลดลง ▼
TC020903 สะพานบ้านหล่ายงาว	ต.หล่ายงาว อ.เวียงแก่น จ.เชียงราย	361.50	358.60	358.59	358.62	358.64	358.66	เพิ่มขึ้น ▲
TC020309 สะพานบ้านแม่คำสบเป็น	ต.แม่คำ อ.แม่จัน จ.เชียงราย	402.95	396.93	396.90	396.93	396.95	396.98	เพิ่มขึ้น ▲

รายงานสถานการณ์ลุ่มน้ำกกและโขงเหนือ วันที่ 28 ตุลาคม 2564

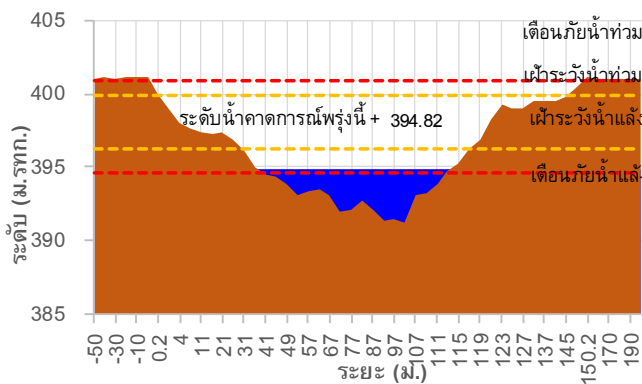
TC030227 สะพานบ้านสบมาว



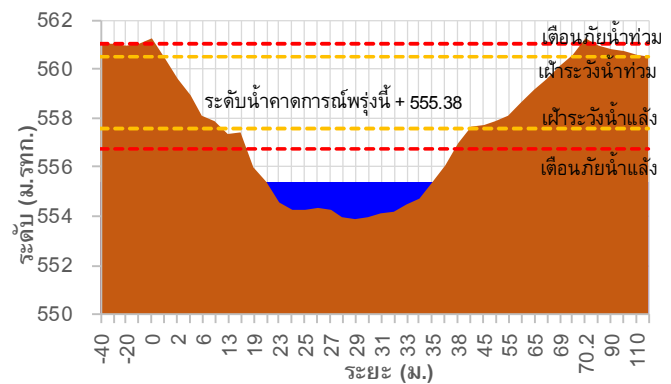
TC030113 สะพานมิตรภาพแม่น้ำวาง-ท่าดอน



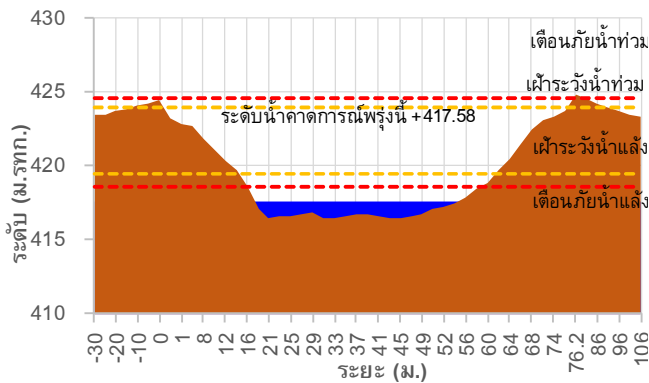
TC030114 สะพานพ่อนมิ่งรายมหาธา



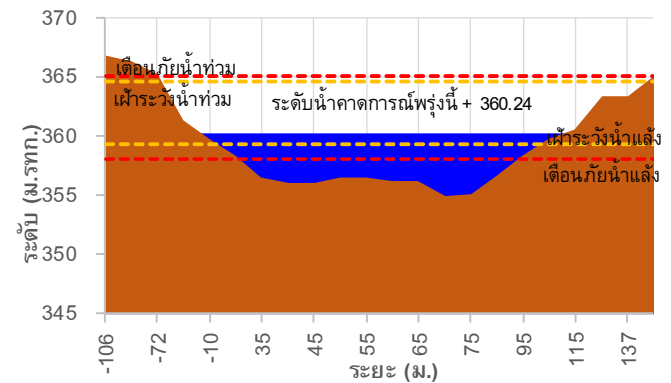
TC030317 สะพานบ้านสันมะเค็ด



TC030318 สะพานบ้านป่ารก



TC030115 สะพานสบก





ระบบติดตามสถานการณ์น้ำทางไกลอัตโนมัติ

ศูนย์ป้องกันวิกฤติน้ำ กรมทรัพยากรน้ำ กระทรวงทรัพยากรธรรมชาติและสิ่งแวดล้อม

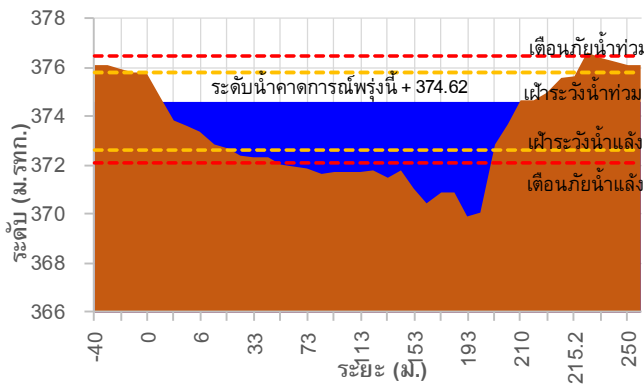
180/3 ถนนพระรามที่ 6 ซอย 34 แขวงสามเสนใน เขตพญาไท กรุงเทพมหานคร 10400 โทรศัพท์ 0 2271 6000

<http://tele-kokkhong.dwr.go.th>

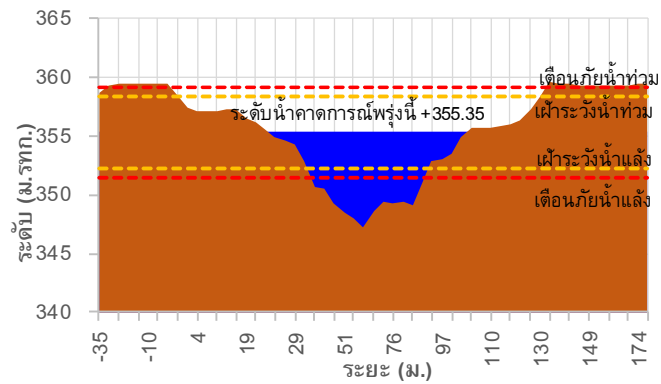


รายงานสถานการณ์ลุ่มน้ำกกและโขงเหนือ วันที่ 28 ตุลาคม 2564

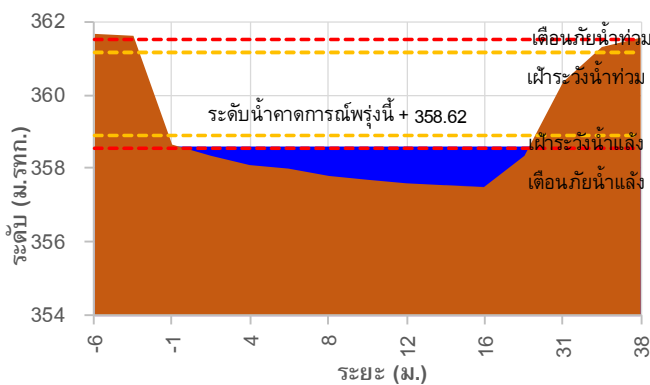
TC020512 สะพานพระธรรมมิกราช



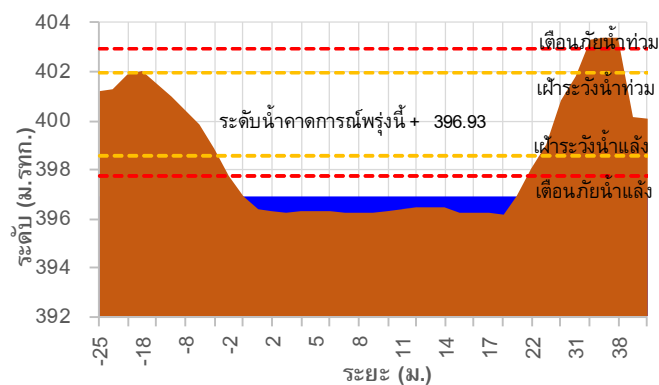
TC020805 สะพานบ้านป่าข่า



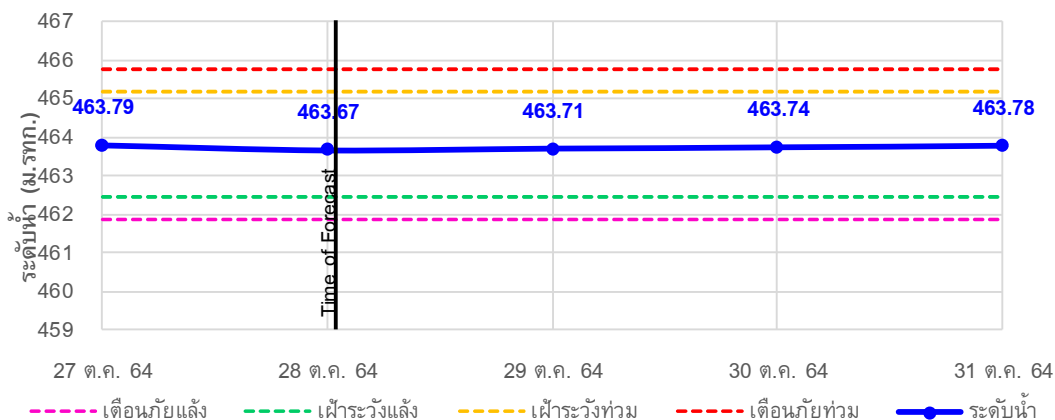
TC020903 สะพานบ้านหล้ายาง



TC020309 สะพานบ้านแม่คำสับเป็น

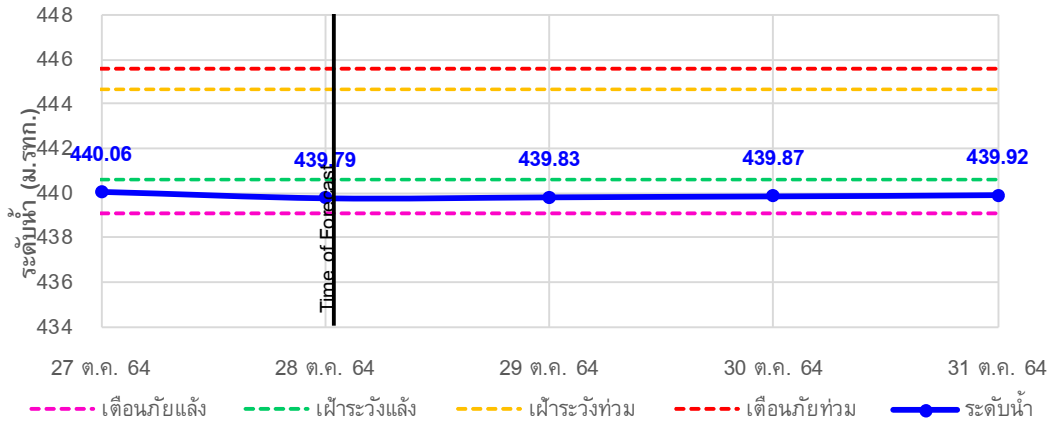


TC030227 สะพานบ้านสบมาว ต.เวียง อ.ฝาง จ.เชียงใหม่

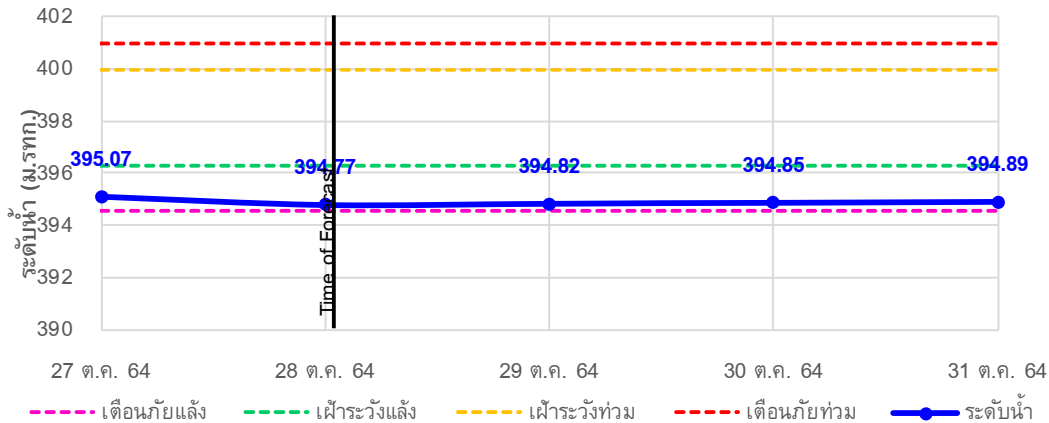


รายงานสถานการณ์ลุ่มน้ำกกและโขงเหนือ วันที่ 28 ตุลาคม 2564

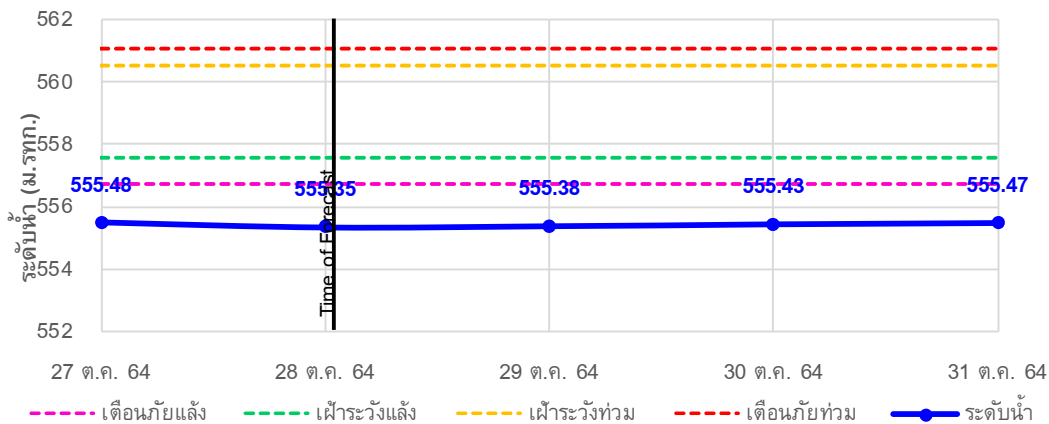
TC030113 สะพานมิตรภาพแม่น้ำวาง-ท่าดอน ต.แม่ปาง อ.แม่เมาะ จ.เชียงใหม่



TC030114 สะพานพูนเมืองรามหาราช ต.แม่ยาว อ.เมืองเชียงราย จ.เชียงราย

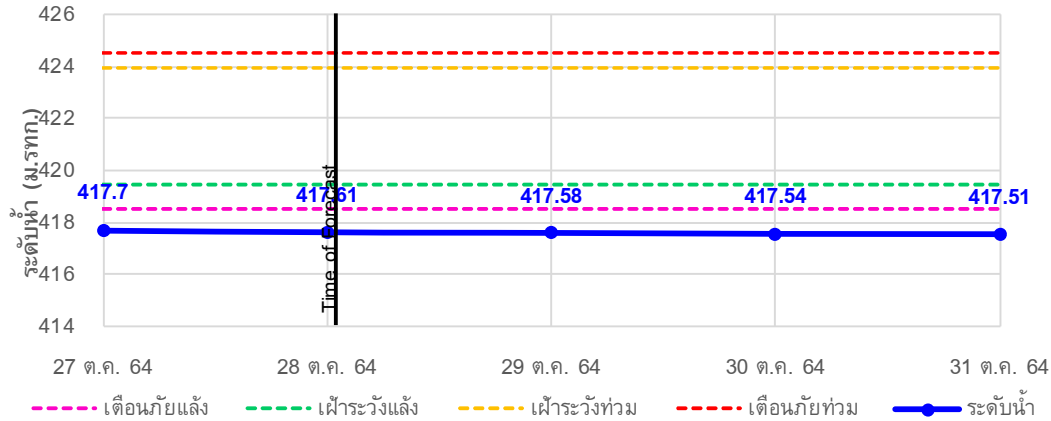


TC030317 สะพานบ้านสันมะเค็ด ต.เวียงกาหลง อ.เวียงป่าเป้า จ.เชียงราย

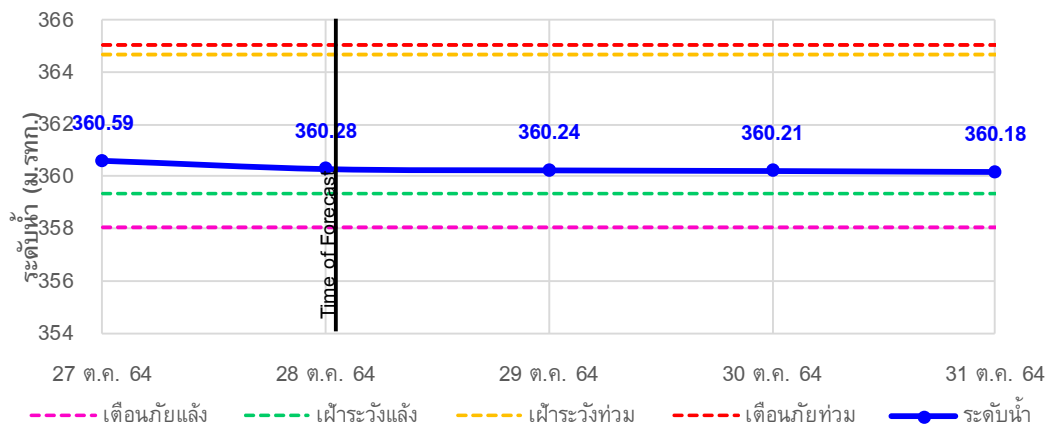


รายงานสถานการณ์ลุ่มน้ำกกและโขงเหนือ วันที่ 28 ตุลาคม 2564

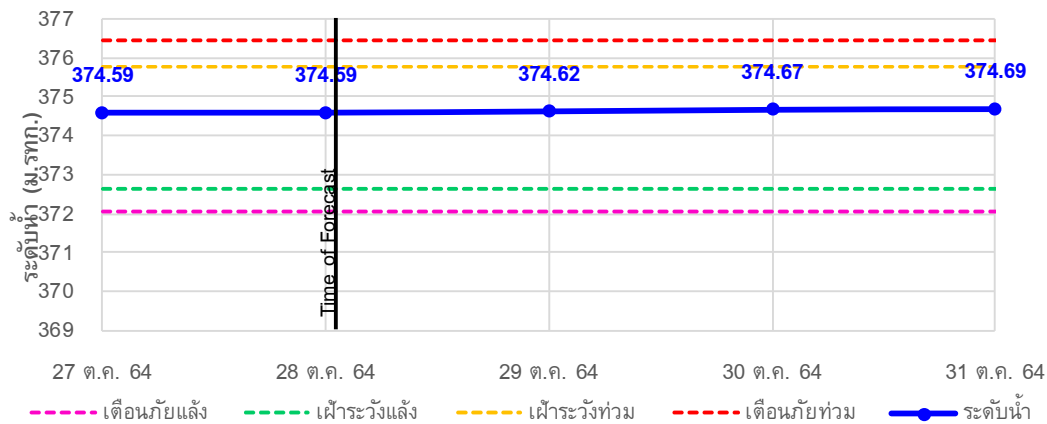
TC030318 สะพานบ้านป่ารวก ต.ธารทอง อ.พาน จ.เชียงราย



TC030115 สะพานสบกก ต.บ้านแซว อ.เชียงแสน จ.เชียงราย

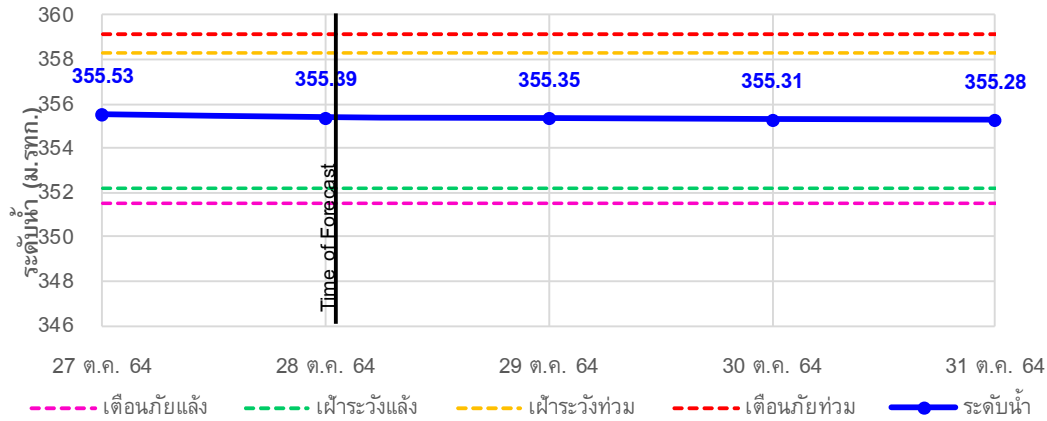


TC020512 สะพานพระธรรมมิกราช ต.ห้วยลาน อ.ดอกคำใต้ จ.พะเยา

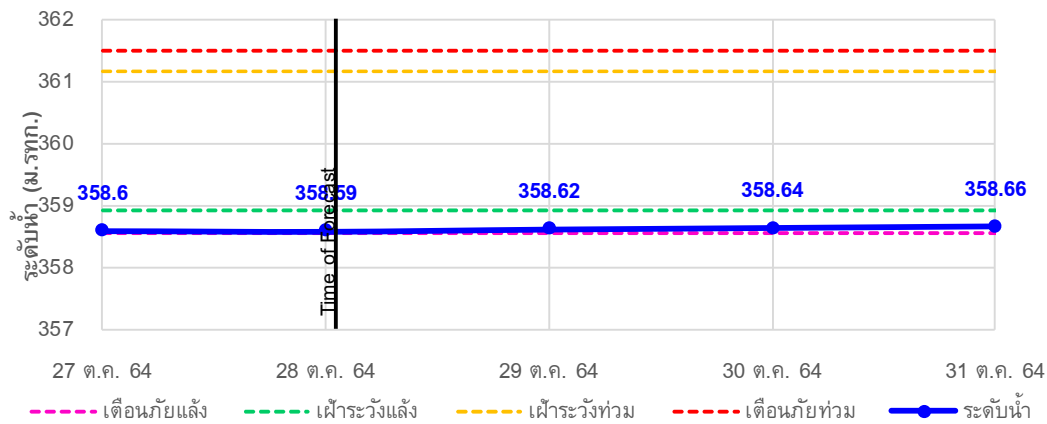


รายงานสถานการณ์ลุ่มน้ำกกและโขงเหนือ วันที่ 28 ตุลาคม 2564

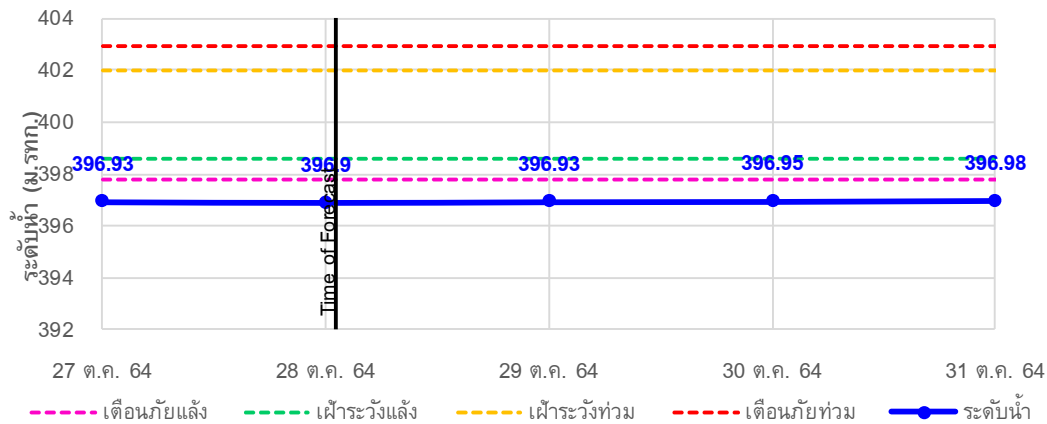
TC020805 สะพานบ้านป่าช้า ต.เมืองราย อ.พญาเมืองราย จ.เชียงราย



TC020903 สะพานบ้านหล่ายงาว ต.หล่ายงาว อ.เวียงแก่น จ.เชียงราย



TC020309 สะพานบ้านแม่คำสบเป็น ต.แม่คำ อ.แม่จัน จ.เชียงราย





ระบบติดตามสถานการณ์น้ำทางไกลอัตโนมัติ

ศูนย์ป้องกันวิกฤติน้ำ กรมทรัพยากรน้ำ กระทรวงทรัพยากรธรรมชาติและสิ่งแวดล้อม

180/3 ถนนพระรามที่ 6 ซอย 34 แขวงสามเสนใน เขตพญาไท กรุงเทพมหานคร 10400 โทรศัพท์ 0 2271 6000

<http://tele-kokkhong.dwr.go.th>



รายงานสถานการณ์ลุ่มน้ำกกและโขงเหนือ วันที่ 28 ตุลาคม 2564

4)สรุปสถานการณ์น้ำ

สรุปสถานการณ์น้ำในพื้นที่ลุ่มน้ำกกและโขงเหนือพบว่าสถานีสะพานบ้านสันมะเค็ด, สถานีสะพานบ้านป่ารวกและสถานีสะพานบ้านแม่คำสบเป็นมีภาวะเตือนภัยแล้งส่วนสถานีอื่นๆอยู่ในภาวะปกติ และระดับน้ำในลำน้ำส่วนใหญ่มีแนวโน้มเพิ่มขึ้น

รายงานสถานการณ์ลุ่มน้ำกกและโขงเหนือ วันที่ 28 ตุลาคม 2564

