

รายงานสถานการณ์น้ำลุ่มน้ำบางปะกง-ปราจีนบุรี

วันที่ 29 ตุลาคม 2564

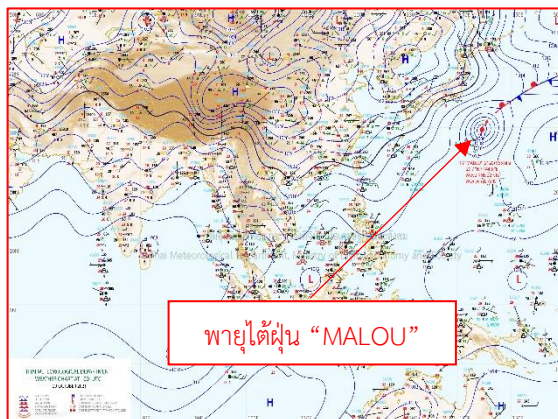
1) สภาพภูมิอากาศ (ที่มา : กรมอุตุนิยมวิทยา)

ลักษณะอากาศทั่วไป

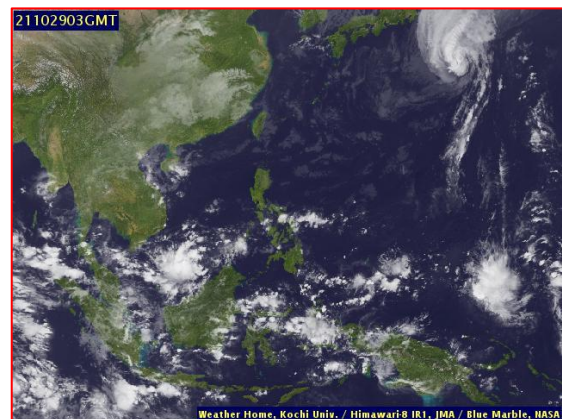
พยากรณ์อากาศ 24 ชั่วโมงข้างหน้า บริเวณความกดอากาศสูงจากประเทศจีนแผ่ลงมาปกคลุมประเทศไทยตอนบนและทะเลจีนใต้ ทำให้มีลมตะวันออกเฉียงใต้พัดปกคลุมประเทศไทยตอนบน ลักษณะเช่นนี้ส่งผลให้ประเทศไทยตอนบนมีฝนฟ้าคะนอง และมีฝนตกหนักบางแห่งบริเวณภาคเหนือตอนล่าง และภาคกลางตอนบน สำหรับอ่าวไทยและภาคใต้ มีลมตะวันออกเฉียงใต้พัดปกคลุม ทำให้ภาคใต้ยังคงมีฝนฟ้าคะนองกับมีฝนตกหนักบางแห่งในระยะนี้

สภาพอากาศภาคตะวันออก

มีฝนฟ้าคะนองร้อยละ 30 ของพื้นที่ ส่วนมากบริเวณจังหวัดนครนายก ปราจีนบุรี ชลบุรี ระยอง จันทบุรี และตราด อุณหภูมิต่ำสุด 23-24 องศาเซลเซียส อุณหภูมิสูงสุด 30-33 องศาเซลเซียส ลมตะวันออกเฉียงใต้ ความเร็ว 10-30 กม./ชม. ทะเลมีคลื่นต่ำกว่า 1 เมตร



แผนที่อากาศวันที่ 29 ต.ค. 2564 เวลา 07.00 น.



ภาพถ่ายจากดาวเทียมวันที่ 29 ต.ค. 2564 เวลา 10.00 น.

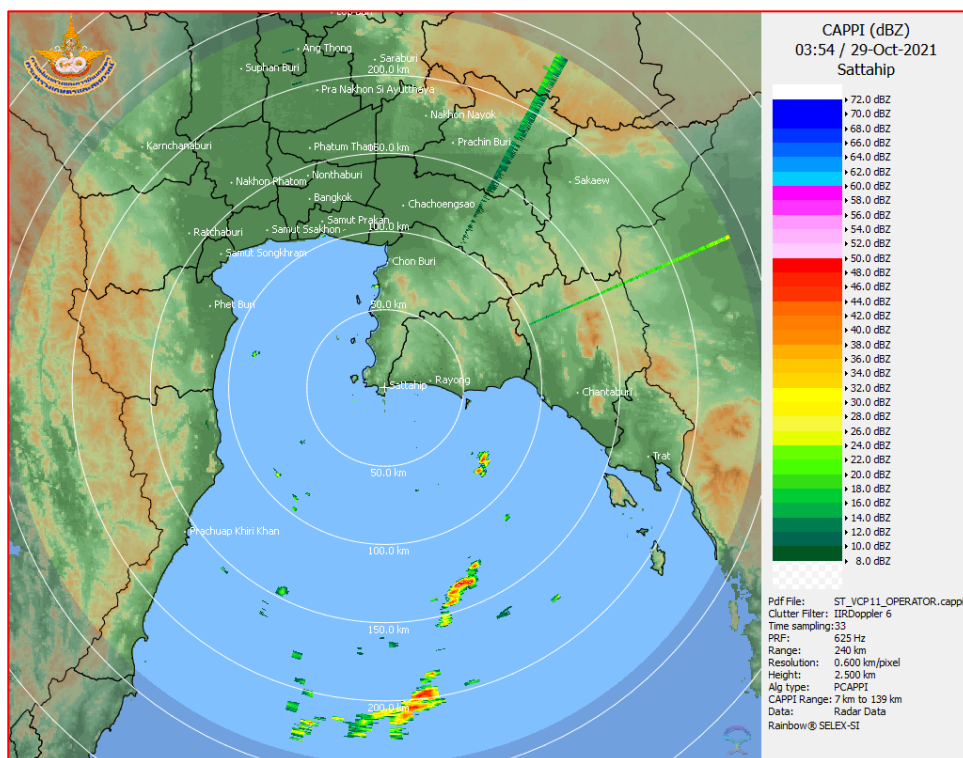
2) สถานการณ์ฝน

จากข้อมูลสถานการณ์ฝนในพื้นที่ลุ่มน้ำบางปะกง-ปราจีนบุรี ของวันที่ 29 ตุลาคม 2564 จากกรมอุตุนิยมวิทยา สถาบันสารสนเทศทรัพยากรน้ำ (องค์การมหาชน) กรมชลประทาน และกรมทรัพยากรน้ำ พบว่า มีฝนตกเล็กน้อยถึงปานกลาง บริเวณจังหวัดนครนายก ฉะเชิงเทรา ปราจีนบุรี สระแก้ว และชลบุรี โดยมีปริมาณฝน 0.5 – 25.2 มม.

ข้อมูลสถานการณ์ฝนในพื้นที่ลุ่มน้ำบางปะกง-ปราจีนบุรี ณ วันที่ 29 ตุลาคม 2564
(ข้อมูลจากกรมอุตุนิยมวิทยา เวลา 07.00 น.)

ลำดับ	พื้นที่	ปริมาณฝน (มม.)
1	อ.เมือง จ.นครนายก	17.2
2	อ.ปากพลี จ.นครนายก	8.1
3	อ.องครักษ์ จ.นครนายก	13.6
4	อ.บางน้ำเปรี้ยว จ.ฉะเชิงเทรา	8.2
5	อ.ท่าตะเกียบ จ.ฉะเชิงเทรา	5.5
6	อ.เมือง จ.ปราจีนบุรี	11.2
7	อ.นาดี จ.ปราจีนบุรี	10.5
8	อ.กบินทร์บุรี จ.ปราจีนบุรี	12.2
9	อ.เมือง จ.สระแก้ว	12.2
10	อ.เขาฉกรรจ์ จ.สระแก้ว	12.1
11	อ.วัฒนานคร จ.สระแก้ว	25.2
12	อ.เมือง จ.ชลบุรี	0.5

หมายเหตุ “ฟ” คือ ฝนวัดปริมาณไม่ได้ (ต่ำกว่า 0.1 มิลลิเมตร), “*” คือ ไม่ได้รับข้อมูล



ภาพเรดาร์ที่ตรวจอากาศ “สถานีสัตหีบ”
ณ วันที่ 29 ตุลาคม 2564 เวลา 10.54 น.
(ที่มา : กรมอุตุนิยมวิทยา)

สถานการณ์น้ำฝน

<p>WRF-ROMS (ThaiGeo), 24-Hour Precipitation, Thailand Model (3x3 km) 28-Oct-2021 19:00 to 29-Oct-2021 19:00 (Bangkok Time)</p> <p>Created by HI Initial date: 28-Oct-2021 19:00 (Bangkok Time)</p>	<p>WRF-ROMS (ThaiGeo), 24-Hour Precipitation, Thailand Model (3x3 km) 29-Oct-2021 19:00 to 30-Oct-2021 19:00 (Bangkok Time)</p> <p>Created by HI Initial date: 29-Oct-2021 19:00 (Bangkok Time)</p>
<p>แผนที่การคาดการณ์น้ำฝนวันที่ 29 ต.ค. 64</p>	<p>แผนที่การคาดการณ์น้ำฝนวันที่ 30 ต.ค. 64</p>
<p>WRF-ROMS (ThaiGeo), 24-Hour Precipitation, Thailand Model (3x3 km) 30-Oct-2021 19:00 to 31-Oct-2021 19:00 (Bangkok Time)</p> <p>Created by HI Initial date: 30-Oct-2021 19:00 (Bangkok Time)</p>	<p>WRF-ROMS (ThaiGeo), 24-Hour Precipitation, Southeast Asia Model (9x9 km) 31-Oct-2021 19:00 to 01-Nov-2021 19:00 (Bangkok Time)</p> <p>Created by HI Initial date: 31-Oct-2021 19:00 (Bangkok Time)</p>
<p>แผนที่การคาดการณ์น้ำฝนวันที่ 31 ต.ค. 64</p>	<p>แผนที่การคาดการณ์น้ำฝนวันที่ 1 พ.ย. 64</p>
<p>WRF-ROMS (ThaiGeo), 24-Hour Precipitation, Southeast Asia Model (9x9 km) 01-Nov-2021 19:00 to 02-Nov-2021 19:00 (Bangkok Time)</p> <p>Created by HI Initial date: 01-Nov-2021 19:00 (Bangkok Time)</p>	<p>WRF-ROMS (ThaiGeo), 24-Hour Precipitation, Southeast Asia Model (9x9 km) 02-Nov-2021 19:00 to 03-Nov-2021 19:00 (Bangkok Time)</p> <p>Created by HI Initial date: 02-Nov-2021 19:00 (Bangkok Time)</p>
<p>แผนที่การคาดการณ์น้ำฝนวันที่ 2 พ.ย. 64</p>	<p>แผนที่การคาดการณ์น้ำฝนวันที่ 3 พ.ย. 64</p>
<p>ที่มา : www.thaiwater.net</p>	
<p>ผลการคาดการณ์ปริมาณฝนล่วงหน้า</p>	

3) ข้อมูลปริมาณน้ำในลำน้ำ

สถานการณ์น้ำท่า (25-29 ต.ค. 64 ที่มา : กรมชลประทาน เวลา 06.00 น.)

สถานี	อำเภอ	จังหวัด	ลุ่มน้ำ	ระดับ	จันทร์	อังคาร	พุธ	พฤหัสบดี	ศุกร์	แนว โน้ม (เพิ่ม/ ลด)
				ตลิ่ง(ม.)	25 ต.ค.	26 ต.ค.	27 ต.ค.	28 ต.ค.	29 ต.ค.	
Kgt.19A	เกาะ จันทร์	ชลบุรี	บางปะกง	ความจุ	1.72	1.70	1.68	1.67	1.67	ทรงตัว
				ลำน้ำ (ลบ.ม./ วิ.)	2.40	2.20	2.00	1.90	1.90	
Kgt.30	เทศบาล เมือง	ฉะเชิงเทรา	บางปะกง	1.70	0.00	-0.14	-0.09	-0.20	-0.13	เพิ่มขึ้น
				น้ำหนุน	*	*	*	*	*	
Ny.1B	เมือง	นครนายก	บางปะกง	8.81	4.77	5.25	4.58	4.48	5.05	เพิ่มขึ้น
				246.90	21.10	36.00	15.40	12.60	29.50	
Ny.3	บ้านนา	นครนายก	บางปะกง	6.26	4.19	4.16	4.14	4.13	4.12	ลดลง
				80.10	9.80	9.20	8.80	8.60	8.40	
Ny.4	เมือง	ปราจีนบุรี	บางปะกง	3.34	1.00	0.87	0.85	0.80	0.82	เพิ่มขึ้น
				185.00	12.00	9.40	9.00	8.00	8.40	
Ny.7	เมือง	นครนายก	บางปะกง	6.56	4.37	4.81	4.49	4.16	4.87	เพิ่มขึ้น
				*	*	*	*	*	*	
Kgt.1	เมือง	ปราจีนบุรี	ปราจีนบุรี	4.13	4.23	4.20	4.17	4.12	4.07	ลดลง
				774.00	*	*	*	*	*	
Kgt.3	กบินทร์ บุรี	ปราจีนบุรี	ปราจีนบุรี	8.79	10.07	9.86	9.56	9.15	8.57	ลดลง
				519.00	692.40	667.20	631.20	583.50	535.10	
Kgt.6	ศรีมหา โพธิ์	ปราจีนบุรี	ปราจีนบุรี	7.10	7.16	7.08	6.96	6.79	6.57	ลดลง
				-	*	*	*	*	*	
Kgt.9	เขา ฉกรรจ์	สระแก้ว	ปราจีนบุรี	10.00	4.18	4.06	3.96	3.94	4.38	เพิ่มขึ้น
				483.30	30.50	21.80	15.80	14.60	48.50	
Kgt.10	เมือง	สระแก้ว	ปราจีนบุรี	11.00	6.08	5.98	5.87	5.82	6.06	เพิ่มขึ้น
				300.00	33.60	26.60	19.20	16.20	32.20	
Kgt.13A	กบินทร์ บุรี	ปราจีนบุรี	ปราจีนบุรี	16.17	15.02	14.49	13.77	12.88	12.00	ลดลง
				448.90	351.20	319.45	279.85	232.00	188.00	
Kgt.14	นาดี	ปราจีนบุรี	ปราจีนบุรี	7.06	1.85	1.79	1.75	1.72	1.78	เพิ่มขึ้น
				370.50	6.00	4.90	4.50	4.20	4.80	

หมายเหตุ* ไม่ได้รับข้อมูล

ปริมาณน้ำในลำน้ำในพื้นที่ลุ่มน้ำบางปะกง-ปราจีนบุรี วันที่ 29 ตุลาคม 2564



สถานีเซียงสะพานฉะเชิงเทรา ต.หน้าเมือง อ.เมือง จ.ฉะเชิงเทรา
(ลุ่มน้ำบางปะกง – แม่น้ำบางปะกง)

4) สรุป

- สถานการณ์น้ำในลุ่มน้ำบางปะกง อยู่ในภาวะปกติ และระดับน้ำในลำน้ำส่วนใหญ่มีแนวโน้มเพิ่มขึ้น
- สถานการณ์น้ำในลุ่มน้ำปราจีนบุรี อยู่ในภาวะปกติ และระดับน้ำในลำน้ำส่วนใหญ่มีแนวโน้มลดลง