

# รายงานสถานการณ์น้ำลุ่มน้ำบางปะกง-ปราจีนบุรี

## วันที่ 2 พฤศจิกายน 2564

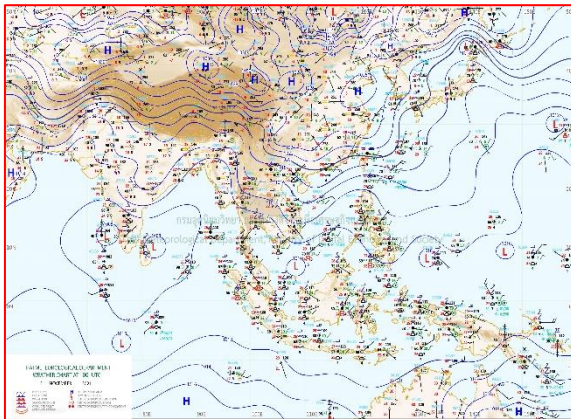
### 1) สภาพภูมิอากาศ (ที่มา : กรมอุตุนิยมวิทยา)

#### ลักษณะอากาศทั่วไป

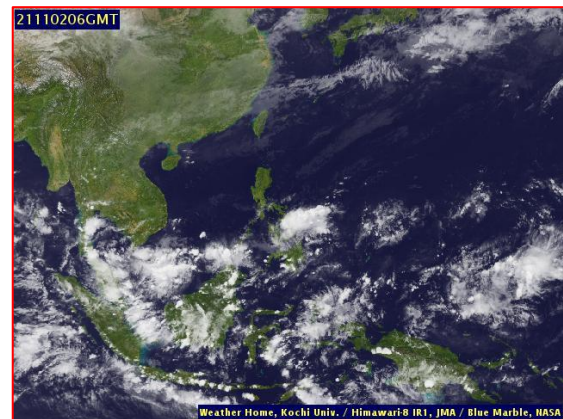
บริเวณความกดอากาศสูงยังคงแผ่เข้ามาปกคลุมภาคตะวันออกเฉียงเหนือและทะเลจีนใต้ ส่งผลทำให้มีลมตะวันออกเฉียงและลมตะวันออกเฉียงใต้พัดปกคลุมประเทศไทยตอนบน ในขณะที่มีลมตะวันออกเฉียงพัดปกคลุมอ่าวไทยและภาคใต้ ประกอบกับมีหย่อมความกดอากาศต่ำปกคลุมบริเวณทางด้านตะวันออกของประเทศมาเลเซีย ลักษณะเช่นนี้ทำให้ประเทศไทยยังคงฝนฟ้าคะนองเกิดขึ้น และมีฝนตกหนักบางแห่งในบริเวณภาคใต้

#### สภาพอากาศภาคตะวันออก

มีฝนฟ้าคะนองร้อยละ 40 ของพื้นที่ ส่วนมากบริเวณจังหวัดนครนายก ปราจีนบุรี สระแก้ว ฉะเชิงเทรา ชลบุรี และระยอง อุณหภูมิต่ำสุด 24-25 องศาเซลเซียส อุณหภูมิสูงสุด 32-34 องศาเซลเซียส ลมตะวันออกเฉียง ความเร็ว 10-30 กม./ชม. ทะเลมีคลื่นต่ำกว่า 1 เมตร



แผนที่อากาศวันที่ 2 พ.ย. 2564 เวลา 07.00 น.



ภาพถ่ายจากดาวเทียมวันที่ 2 พ.ย. 2564 เวลา 13.00 น.

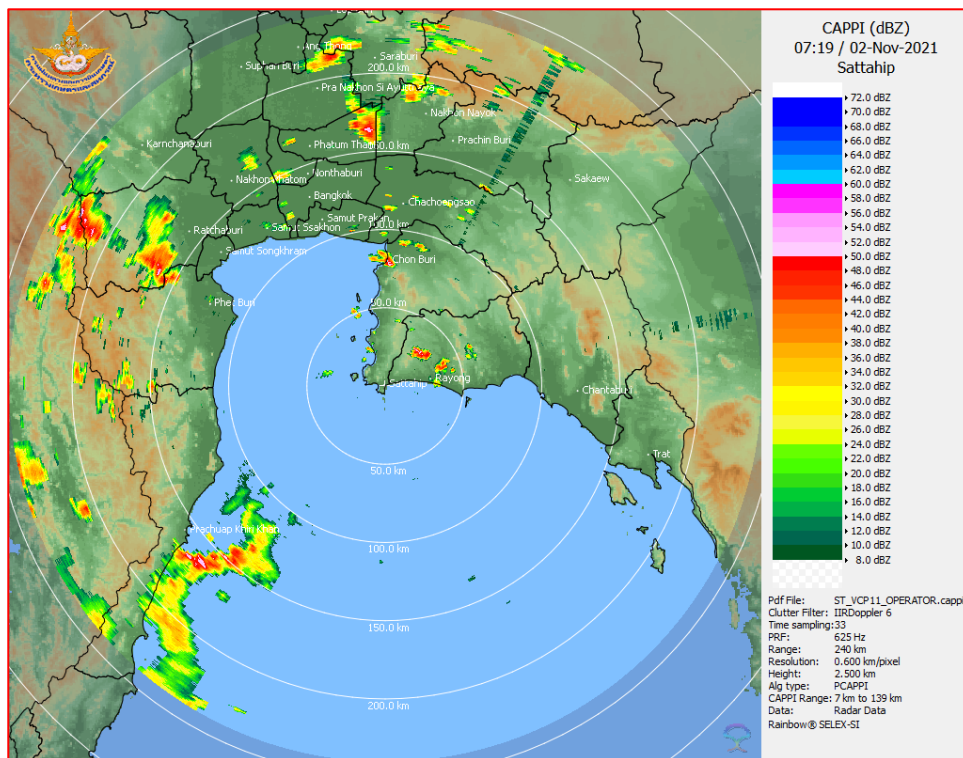
### 2) สถานการณ์ฝน

จากข้อมูลสถานการณ์ฝนในพื้นที่ลุ่มน้ำบางปะกง-ปราจีนบุรี ของวันที่ 2 พฤศจิกายน 2564 จากกรมอุตุนิยมวิทยา สถาบันสารสนเทศทรัพยากรน้ำ (องค์การมหาชน) กรมชลประทาน และกรมทรัพยากรน้ำ พบว่า มีฝนตกเล็กน้อยถึงปานกลาง บริเวณจังหวัดนครนายก ฉะเชิงเทรา ปราจีนบุรี และชลบุรี โดยมีปริมาณฝน 0.2 – 26.5 มม.

ข้อมูลสถานการณ์ฝนในพื้นที่ลุ่มน้ำบางปะกง-ปราจีนบุรี ณ วันที่ 2 พฤศจิกายน 2564  
(ข้อมูลจากกรมอุตุนิยมวิทยา เวลา 07.00 น.)

ลำดับ	พื้นที่	ปริมาณฝน (มม.)
1	อ.เมือง จ.นครนายก	26.5
2	อ.บ้านนา จ.นครนายก	18.3
3	อ.ปากพลี จ.นครนายก	20.5
4	อ.สนามชัยเขต จ.ฉะเชิงเทรา	8.7
5	สนง.เกษตรบ้านโพธิ์ จ.ฉะเชิงเทรา	20.4
6	อ.พนมสารคาม จ.ฉะเชิงเทรา	15.5
7	อ.นาดี จ.ปราจีนบุรี	0.2
8	อ.กบินทร์บุรี จ.ปราจีนบุรี	13.5
9	อ.เมือง จ.ชลบุรี	3.4

หมายเหตุ “ฟ” คือ ฝนวัดปริมาณไม่ได้ (ต่ำกว่า 0.1 มิลลิเมตร), “\*” คือ ไม่ได้รับข้อมูล



ภาพเรดาร์ตรวจอากาศ “สถานีสัตหีบ”  
ณ วันที่ 2 พฤศจิกายน 2564 เวลา 14.19 น.  
(ที่มา : กรมอุตุนิยมวิทยา)

สถานการณ์น้ำฝน

<p>WRF-ROMS (ThaiGeo), 24-Hour Precipitation, Thailand Model (3x3 km) 02-Nov-2021 07:00 to 03-Nov-2021 07:00 (Bangkok Time)</p> <p>Created by HII Initial date 02-Nov-2021 07:00 (Bangkok Time)</p>	<p>WRF-ROMS (ThaiGeo), 24-Hour Precipitation, Thailand Model (3x3 km) 03-Nov-2021 07:00 to 04-Nov-2021 07:00 (Bangkok Time)</p> <p>Created by HII Initial date 03-Nov-2021 07:00 (Bangkok Time)</p>
<p>แผนที่การคาดการณ์น้ำฝนวันที่ 2 พ.ย. 64</p>	<p>แผนที่การคาดการณ์น้ำฝนวันที่ 3 พ.ย. 64</p>
<p>WRF-ROMS (ThaiGeo), 24-Hour Precipitation, Thailand Model (3x3 km) 04-Nov-2021 07:00 to 05-Nov-2021 07:00 (Bangkok Time)</p> <p>Created by HII Initial date 04-Nov-2021 07:00 (Bangkok Time)</p>	<p>WRF-ROMS (ThaiGeo), 24-Hour Precipitation, Southeast Asia Model (9x9 km) 05-Nov-2021 07:00 to 06-Nov-2021 07:00 (Bangkok Time)</p> <p>Created by HII Initial date 05-Nov-2021 07:00 (Bangkok Time)</p>
<p>แผนที่การคาดการณ์น้ำฝนวันที่ 4 พ.ย. 64</p>	<p>แผนที่การคาดการณ์น้ำฝนวันที่ 5 พ.ย. 64</p>
<p>WRF-ROMS (ThaiGeo), 24-Hour Precipitation, Southeast Asia Model (9x9 km) 06-Nov-2021 07:00 to 07-Nov-2021 07:00 (Bangkok Time)</p> <p>Created by HII Initial date 06-Nov-2021 07:00 (Bangkok Time)</p>	<p>WRF-ROMS (ThaiGeo), 24-Hour Precipitation, Southeast Asia Model (9x9 km) 07-Nov-2021 07:00 to 08-Nov-2021 07:00 (Bangkok Time)</p> <p>Created by HII Initial date 07-Nov-2021 07:00 (Bangkok Time)</p>
<p>แผนที่การคาดการณ์น้ำฝนวันที่ 6 พ.ย. 64</p>	<p>แผนที่การคาดการณ์น้ำฝนวันที่ 7 พ.ย. 64</p>
<p>ที่มา : <a href="http://www.thaiwater.net">www.thaiwater.net</a></p>	
<p>ผลการคาดการณ์ปริมาณฝนล่วงหน้า</p>	

### 3) ข้อมูลปริมาณน้ำในลำน้ำ

สถานการณ์น้ำท่า (29 ต.ค. – 2 พ.ย. 64 ที่มา : กรมชลประทาน เวลา 06.00 น.)

สถานี	อำเภอ	จังหวัด	ลุ่มน้ำ	ระดับ	ศุกร์	เสาร์	อาทิตย์	จันทร์	อังคาร	แนว โน้ม (เพิ่ม/ ลด)
				ตลิ่ง(ม.)	29 ต.ค.	30 ต.ค.	31 ต.ค.	1 พ.ย.	2 พ.ย.	
Kgt.19A	เกาะ จันทร์	ชลบุรี	บางปะกง	ความจุ	1.67	1.66	1.69	1.68	1.68	ทรงตัว
				ลำน้ำ (ลบ.ม./ วิ.)	1.90	1.80	2.10	2.00	2.00	
Kgt.30	เทศบาล เมือง	ฉะเชิงเทรา	บางปะกง	1.70	-0.13	-0.05	0.04	0.17	0.59	เพิ่มขึ้น
				น้ำหนุน	*	*	*	*	*	
Ny.1B	เมือง	นครนายก	บางปะกง	8.81	5.05	4.66	5.37	5.12	5.16	เพิ่มขึ้น
				246.90	29.50	17.80	40.80	31.60	32.80	
Ny.3	บ้านนา	นครนายก	บางปะกง	6.26	4.12	4.10	4.25	4.23	4.19	ลดลง
				80.10	8.40	8.00	11.00	10.60	9.80	
Ny.4	เมือง	ปราจีนบุรี	บางปะกง	3.34	0.82	*	0.85	*	0.80	ลดลง
				185.00	8.40	*	9.00	*	8.00	
Ny.7	เมือง	นครนายก	บางปะกง	6.56	4.87	4.59	4.70	4.84	4.79	ลดลง
				*	*	*	*	*	*	
Kgt.1	เมือง	ปราจีนบุรี	ปราจีนบุรี	4.13	4.07	4.00	3.91	3.76	3.61	ลดลง
				774.00	*	*	*	*	*	
Kgt.3	กบินทร์ บุรี	ปราจีนบุรี	ปราจีนบุรี	8.79	8.57	8.14	7.63	7.42	6.86	ลดลง
				519.00	535.10	475.00	424.00	403.00	349.40	
Kgt.6	ศรีมหา โพธิ์	ปราจีนบุรี	ปราจีนบุรี	7.10	6.57	6.32	6.02	5.80	5.49	ลดลง
				-	*	*	*	*	*	
Kgt.9	เขา ฉกรรจ์	สระแก้ว	ปราจีนบุรี	10.00	4.38	4.29	4.10	4.03	4.08	เพิ่มขึ้น
				483.30	48.50	40.40	24.20	20.00	23.00	
Kgt.10	เมือง	สระแก้ว	ปราจีนบุรี	11.00	6.06	6.20	5.99	5.90	5.91	เพิ่มขึ้น
				300.00	32.20	43.00	27.30	21.00	21.70	
Kgt.13A	กบินทร์ บุรี	ปราจีนบุรี	ปราจีนบุรี	16.17	12.00	11.45	11.08	10.55	9.99	ลดลง
				448.90	188.00	160.60	142.00	120.00	97.60	
Kgt.14	นาดี	ปราจีนบุรี	ปราจีนบุรี	7.06	1.78	1.75	1.99	1.97	1.85	ลดลง
				370.50	4.80	4.50	8.80	8.40	6.00	

หมายเหตุ\* ไม่ได้รับข้อมูล

ปริมาณน้ำในลำน้ำในพื้นที่ลุ่มน้ำบางปะกง-ปราจีนบุรี วันที่ 2 พฤศจิกายน 2564



สถานีเชิงสะพานฉะเชิงเทรา ต.หน้าเมือง อ.เมือง จ.ฉะเชิงเทรา  
(ลุ่มน้ำบางปะกง – แม่น้ำบางปะกง)

4) สรุป

- สถานการณ์น้ำในลุ่มน้ำบางปะกง อยู่ในภาวะปกติ และระดับน้ำในลำน้ำส่วนใหญ่มีแนวโน้มลดลง
- สถานการณ์น้ำในลุ่มน้ำปราจีนบุรี อยู่ในภาวะปกติ และระดับน้ำในลำน้ำส่วนใหญ่มีแนวโน้มลดลง