



กรมทรัพยากรน้ำ

รายงานการให้ความช่วยเหลือภาวะน้ำแล้ง
และสนับสนุนน้ำสะอาด

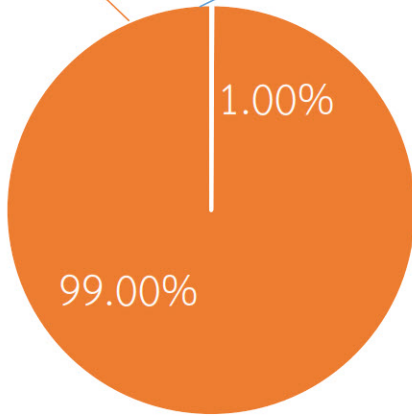
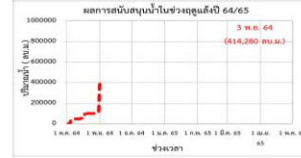
ตั้งแต่วันที่ 1 ต.ค. 2564 - 3 พ.ย. 2564

คงเหลือ

53.59 ล้าน ลบ.ม.

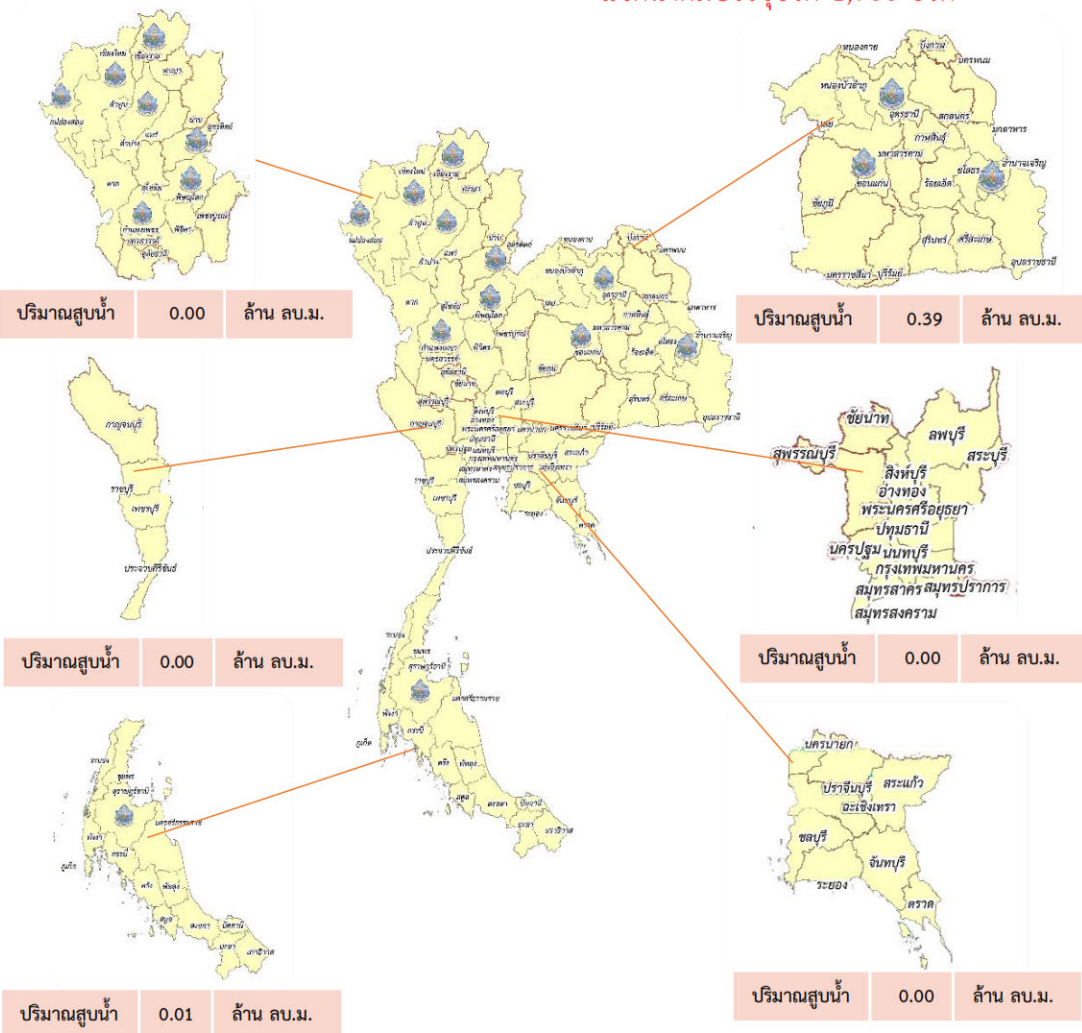
ดำเนินการแล้ว

0.41 ล้าน ลบ.ม.



เครื่องสูบน้ำ	8	เครื่อง (มี 211 เครื่อง)
ปริมาณสูบน้ำ	0.41	ล้าน ลบ.ม.
ประโยชน์ที่ได้รับ	301,525	ครัวเรือน
ประชากร	960,873	คน
พื้นที่	2,650	ไร่

*แจกน้ำดื่มบรรจุขวด 1,700 ขวด



รายงานการช่วยเหลือพื้นที่ประสบปัญหาภัยแล้ง โดย กรมทรัพยากรน้ำ

ในช่วงวันที่ ๑ ตุลาคม - ๓ พฤศจิกายน ๒๕๖๔

รายงาน ณ วันที่ ๓ พฤศจิกายน ๒๕๖๔

หน่วยงาน	จังหวัด	อุปกรณ์/เครื่องมือ		ปริมาณการ สูบน้ำ (ลบ.ม.)	ปริมาณการ แจกจ่ายน้ำ สะอาด (ลิตร)	น้ำดื่ม บรรจุขวด (ขวด)	ประโยชน์ที่ได้รับ		
		เครื่องสูบน้ำ	จำนวน				อุปโภค-บริโภค		พื้นที่เกษตร (ไร่)
							ครัวเรือน	ประชากร	
ภาค ๑	ลำปาง	-	-	-	๑๖๕,๓๘๘	๑,๒๐๐	๑๖๗,๕๗๘	๔๔๗,๔๕๒	-
	เชียงใหม่	-	-	-	๑๖,๕๐๗	-	๒๑,๒๐๑	๘๗,๖๗๕	-
	แม่ฮ่องสอน	-	-	-	๑๖,๑๙๓	-	๙,๒๔๘	๖๐,๙๘๖	-
	เชียงราย	-	-	-	๔๗,๗๓๔	-	๕๖,๔๗๑	๑๗๔,๔๗๗	-
	กำแพงเพชร	-	-	-	๑๕,๙๐๔	-	๔๔,๑๒๕	๑๗๙,๓๑๐	-
ภาค ๓	อุดรธานี	๘	๑	๔๕,๐๐๐	๑๘,๐๐๐	-	๕๘๐	๒,๗๐๐	-
ภาค ๔	ขอนแก่น	๑๒	๔	๒๘๕,๒๘๐	-	-	๗๕๙	๒,๖๔๓	-
ภาค ๙	อุดรดิตถ์	-	-	-	๗๓,๖๐๐	-	๑,๒๖๙	๔,๓๗๐	-
	พิษณุโลก	-	-	-	-	๕๐๐	-	๓๐	-
ภาค ๑๐	สุราษฎร์ธานี	๑๒	๒	๒๑,๖๐๐	๕๔,๐๐๐	-	๖๔	๓๑๐	๒,๖๐๐
ภาค ๑๑	อำนาจเจริญ	๑๒	๑	๖๒,๔๐๐	-	-	๒๓๐	๙๒๐	๕๐
	๑๑ จังหวัด		๘	๔๑๔,๒๘๐	๔๐๗,๓๒๗	๑,๗๐๐	๓๐๑,๕๒๕	๙๖๐,๘๗๓	๒,๖๕๐