

# รายงานสถานการณ์น้ำลุ่มน้ำบางปะกง-ปราจีนบุรี

## วันที่ 3 พฤศจิกายน 2564

### 1) สภาพภูมิอากาศ (ที่มา : กรมอุตุนิยมวิทยา)

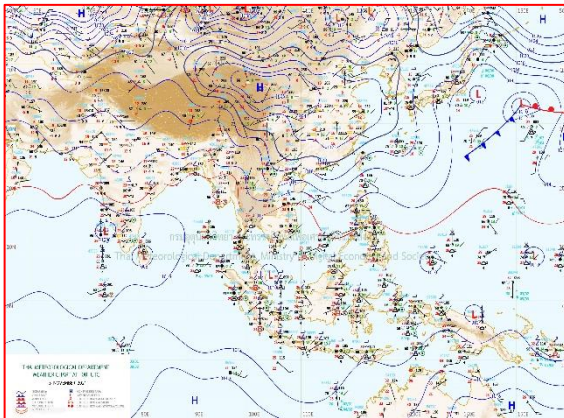
#### ลักษณะอากาศทั่วไป

พยากรณ์อากาศ 24 ชั่วโมงข้างหน้า บริเวณภาคใต้ตอนล่างมีฝนตกหนักถึงหนักมากบางแห่ง ขอให้ประชาชนบริเวณภาคใต้ระวังอันตรายจากฝนตกหนักและฝนที่ตกสะสมซึ่งอาจทำให้เกิดน้ำท่วมฉับพลันและน้ำป่าไหลหลากได้ ทั้งนี้เนื่องจากมีหย่อมความกดอากาศต่ำปกคลุมบริเวณชายฝั่งของประเทศมาเลเซีย ประกอบกับมรสุมตะวันออกเฉียงเหนือยังคงพัดปกคลุมอ่าวไทยและภาคใต้

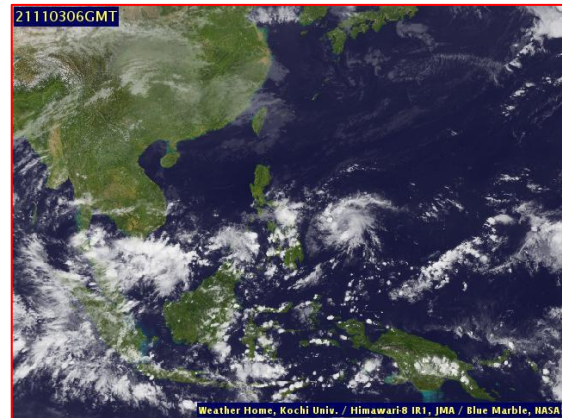
สำหรับบริเวณความกดอากาศสูงยังคงปกคลุมภาคตะวันออกเฉียงเหนือและทะเลจีนใต้ ส่งผลทำให้มีลมตะวันออกเฉียงและลมตะวันออกเฉียงใต้พัดปกคลุมภาคเหนือ และภาคกลาง ลักษณะเช่นนี้ทำให้ภาคเหนือและภาคกลางยังคงมีฝนฟ้าคะนองเกิดขึ้นในระยะนี้

#### สภาพอากาศภาคตะวันออก

มีฝนฟ้าคะนองร้อยละ 20 ของพื้นที่ ส่วนมากบริเวณจังหวัดนครนายก ปราจีนบุรี ชลบุรี และระยอง อุณหภูมิต่ำสุด 22-26 องศาเซลเซียส อุณหภูมิสูงสุด 33-35 องศาเซลเซียส ลมตะวันออก ความเร็ว 10-30 กม./ชม. ทะเลมีคลื่นต่ำกว่า 1 เมตร



แผนที่อากาศวันที่ 3 พ.ย. 2564 เวลา 07.00 น.



ภาพถ่ายจากดาวเทียมวันที่ 3 พ.ย. 2564 เวลา 13.00 น.

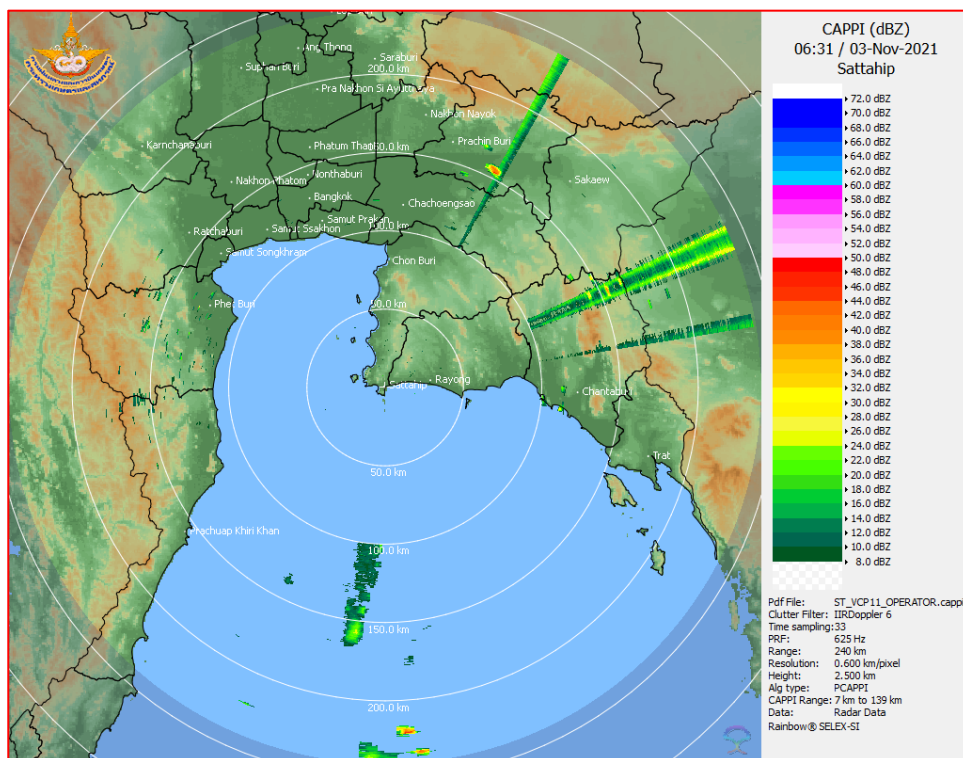
### 2) สถานการณ์ฝน

จากข้อมูลสถานการณ์ฝนในพื้นที่ลุ่มน้ำบางปะกง-ปราจีนบุรี ของวันที่ 3 พฤศจิกายน 2564 จากกรมอุตุนิยมวิทยา สถาบันสารสนเทศทรัพยากรน้ำ (องค์การมหาชน) กรมชลประทาน และกรมทรัพยากรน้ำ พบว่า มีฝนตกเล็กน้อยถึงปานกลาง บริเวณจังหวัดนครนายก ฉะเชิงเทรา ปราจีนบุรี และชลบุรี โดยมีปริมาณฝน 0.9 – 24.2 มม.

ข้อมูลสถานการณ์ฝนในพื้นที่ลุ่มน้ำบางปะกง-ปราจีนบุรี ณ วันที่ 3 พฤศจิกายน 2564  
(ข้อมูลจากกรมอุตุนิยมวิทยา เวลา 07.00 น.)

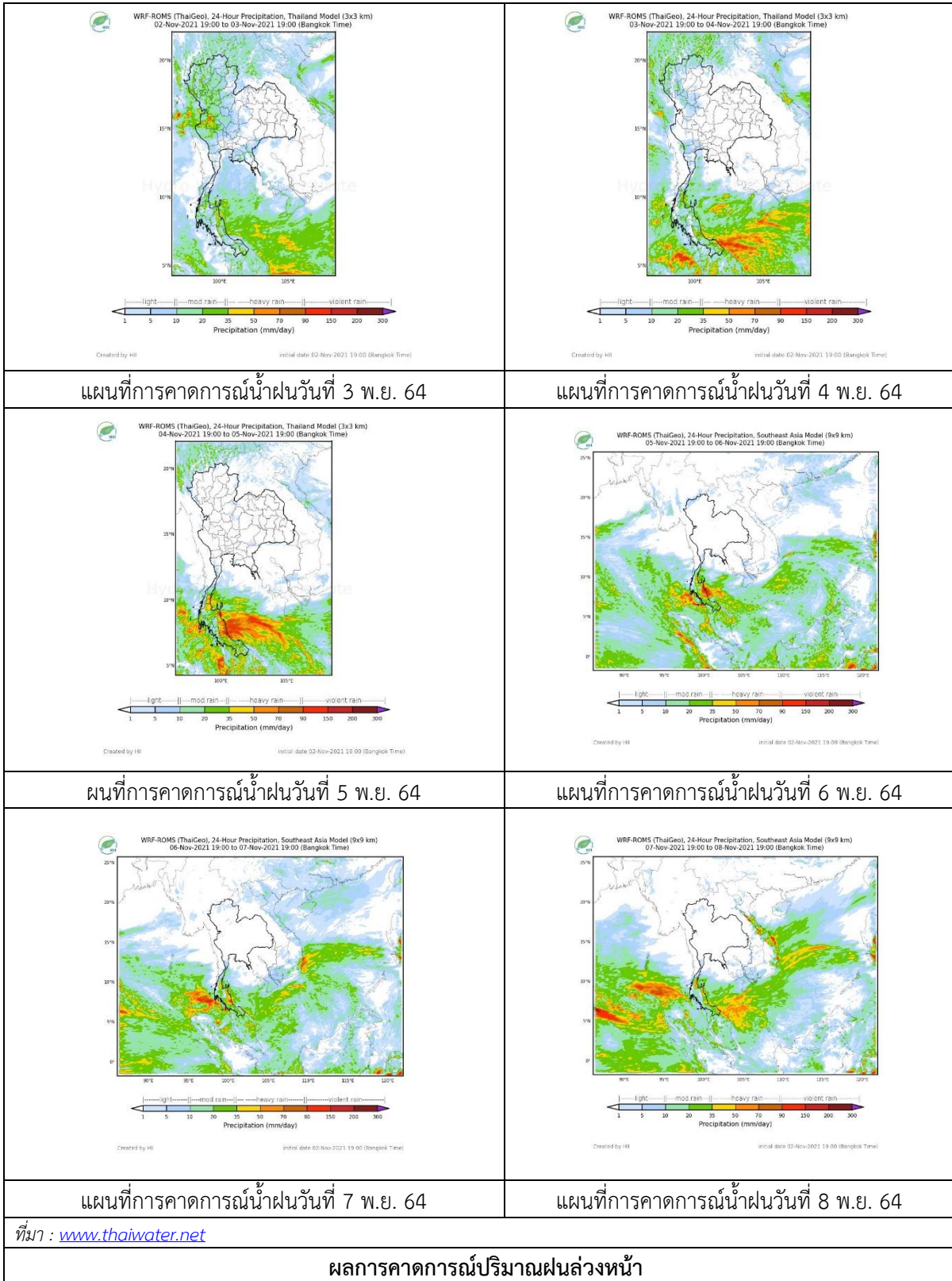
ลำดับ	พื้นที่	ปริมาณฝน (มม.)
1	อ.เมือง จ.นครนายก	24.2
2	อ.บ้านนา จ.นครนายก	16.6
3	อ.ปากพลี จ.นครนายก	22.4
4	อ.องครักษ์ จ.นครนายก	13.5
5	สนง.เกษตรบ้านโพธิ์ จ.ฉะเชิงเทรา	16.1
6	อ.บางคล้า จ.ฉะเชิงเทรา	0.9
7	อ.บางน้ำเปรี้ยว จ.ฉะเชิงเทรา	5.2
8	อ.เมือง จ.ปราจีนบุรี	2.3
9	อ.นาดี จ.ปราจีนบุรี	10.7
10	อ.เมือง จ.ชลบุรี	7.8

หมายเหตุ “ฟ” คือ ฝนวัดปริมาณไม่ได้ (ต่ำกว่า 0.1 มิลลิเมตร), “\*” คือ ไม่ได้รับข้อมูล



ภาพเรดาร์ที่ตรวจอากาศ “สถานีสัตหีบ”  
ณ วันที่ 3 พฤศจิกายน 2564 เวลา 13.31 น.  
(ที่มา : กรมอุตุนิยมวิทยา)

สถานการณ์น้ำฝน



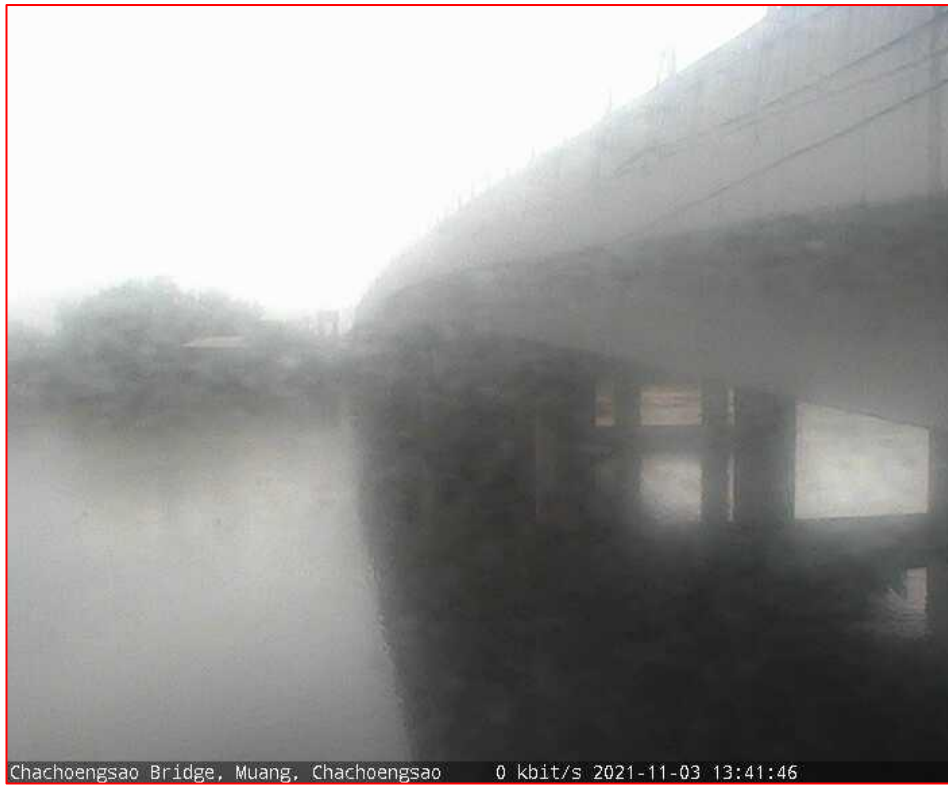
### 3) ข้อมูลปริมาณน้ำในลำน้ำ

สถานการณ์น้ำท่า (30 ต.ค. – 3 พ.ย. 64 ที่มา : กรมชลประทาน เวลา 06.00 น.)

สถานี	อำเภอ	จังหวัด	ลุ่มน้ำ	ระดับ	เสารี่	อาทิตย์	จันทร์	อังคาร	พุธ	แนว	
				ตลิ่ง(ม.)							ความจุ
				ลำน้ำ	ต.ค.	ต.ค.	พ.ย.	พ.ย.	พ.ย.	้ม/	
				(ลบ.ม./							ลต)
				ว.)							
Kgt.19A	เกาะ	ชลบุรี	บางปะกง	4.8	1.66	1.69	1.68	1.68	1.67	ลดลง	
				83.95	1.80	2.10	2.00	2.00	1.90		
Kgt.30	เทศบาล	ฉะเชิงเทรา	บางปะกง	1.70	-0.05	0.04	0.17	0.59	0.89	เพิ่มขึ้น	
				น้ำหูน	*	*	*	*	*		
Ny.1B	เมือง	นครนายก	บางปะกง	8.81	4.66	5.37	5.12	5.16	5.11	ลดลง	
				246.90	17.80	40.80	31.60	32.80	31.30		
Ny.3	บ้านนา	นครนายก	บางปะกง	6.26	4.10	4.25	4.23	4.19	4.16	ลดลง	
				80.10	8.00	11.00	10.60	9.80	9.20		
Ny.4	เมือง	ปราจีนบุรี	บางปะกง	3.34	*	0.85	*	0.80	0.82	เพิ่มขึ้น	
				185.00	*	9.00	*	8.00	8.40		
Ny.7	เมือง	นครนายก	บางปะกง	6.56	4.59	4.70	4.84	4.79	4.79	ทรงตัว	
				*	*	*	*	*	*		
Kgt.1	เมือง	ปราจีนบุรี	ปราจีนบุรี	4.13	4.00	3.91	3.76	3.61	3.35	ลดลง	
				774.00	*	*	*	*	*		
Kgt.3	กบินทร์	ปราจีนบุรี	ปราจีนบุรี	8.79	8.14	7.63	7.42	6.86	6.44	ลดลง	
				519.00	475.00	424.00	403.00	349.40	311.60		
Kgt.6	ศรีมหา	ปราจีนบุรี	ปราจีนบุรี	7.10	6.32	6.02	5.80	5.49	5.10	ลดลง	
				-	*	*	*	*	*		
Kgt.9	เขา	สระแก้ว	ปราจีนบุรี	10.00	4.29	4.10	4.03	4.08	4.06	ลดลง	
				483.30	40.40	24.20	20.00	23.00	21.80		
Kgt.10	เมือง	สระแก้ว	ปราจีนบุรี	11.00	6.20	5.99	5.90	5.91	5.91	ทรงตัว	
				300.00	43.00	27.30	21.00	21.70	21.70		
Kgt.13A	กบินทร์	ปราจีนบุรี	ปราจีนบุรี	16.17	11.45	11.08	10.55	9.99	9.81	ลดลง	
				448.90	160.60	142.00	120.00	97.60	90.40		
Kgt.14	นาดี	ปราจีนบุรี	ปราจีนบุรี	7.06	1.75	1.99	1.97	1.85	2.00	เพิ่มขึ้น	
				370.50	4.50	8.80	8.40	6.00	9.00		

หมายเหตุ\* ไม่ได้รับข้อมูล

ปริมาณน้ำในลำน้ำในพื้นที่ลุ่มน้ำบางปะกง-ปราจีนบุรี วันที่ 3 พฤศจิกายน 2564



สถานีเซียงสะพานฉะเชิงเทรา ต.หน้าเมือง อ.เมือง จ.ฉะเชิงเทรา  
(ลุ่มน้ำบางปะกง – แม่น้ำบางปะกง)

4) สรุป

- สถานการณ์น้ำในลุ่มน้ำบางปะกง อยู่ในภาวะปกติ และระดับน้ำในลำน้ำส่วนใหญ่มีแนวโน้มลดลง
- สถานการณ์น้ำในลุ่มน้ำปราจีนบุรี อยู่ในภาวะปกติ และระดับน้ำในลำน้ำส่วนใหญ่มีแนวโน้มลดลง