

รายงานสถานการณ์น้ำลุ่มน้ำบางปะกง-ปราจีนบุรี

วันที่ 4 พฤศจิกายน 2564

1) สภาพภูมิอากาศ (ที่มา : กรมอุตุนิยมวิทยา)

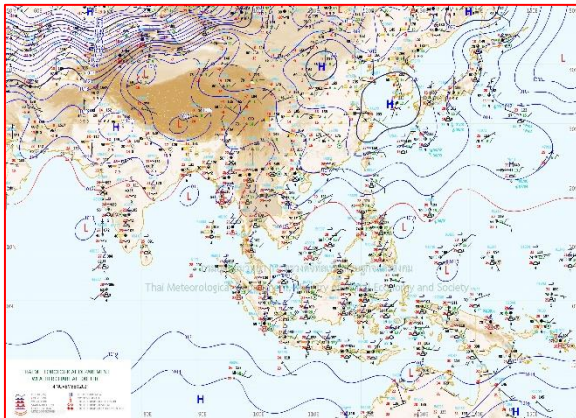
ลักษณะอากาศทั่วไป

พยากรณ์อากาศ 24 ชั่วโมงข้างหน้า บริเวณภาคใต้ตอนล่างมีฝนตกต่อเนื่องและมีฝนตกหนักถึงหนักมากบางแห่ง ขอให้ประชาชนบริเวณภาคใต้ระวังอันตรายจากฝนตกหนักและฝนที่ตกสะสมซึ่งอาจทำให้เกิดน้ำท่วมฉับพลันและน้ำป่าไหลหลากได้ ทั้งนี้เนื่องจากมีหย่อมความกดอากาศต่ำปกคลุมประเทศ มาเลเซีย ประกอบกับมรสุมตะวันออกเฉียงเหนือและลมตะวันออกเฉียงคงพัดปกคลุมอ่าวไทยและภาคใต้

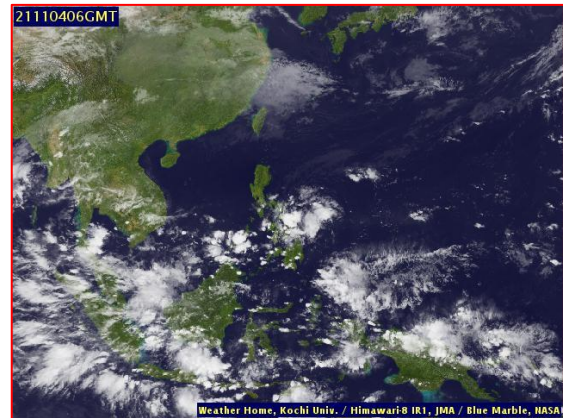
สำหรับบริเวณความกดอากาศสูงปกคลุมภาคตะวันออกเฉียงเหนือและทะเลจีนใต้ ในขณะที่ลมตะวันออกเฉียงและลมตะวันออกเฉียงใต้ยังคงพัดปกคลุมประเทศไทยตอนบน ลักษณะเช่นนี้ทำให้ประเทศไทยตอนบนยังคงมีฝนฟ้าคะนองเกิดขึ้นบางพื้นที่ในระยะนี้

สภาพอากาศภาคตะวันออก

มีฝนฟ้าคะนองร้อยละ 20 ของพื้นที่ ส่วนมากบริเวณจังหวัดชลบุรี ระยอง จันทบุรี และตราด อุณหภูมิ ต่ำสุด 23-25 องศาเซลเซียส อุณหภูมิสูงสุด 33-35 องศาเซลเซียส ลมตะวันออกเฉียง ความเร็ว 10-30 กม./ชม. ทะเลมีคลื่นต่ำกว่า 1 เมตร



แผนที่อากาศวันที่ 4 พ.ย. 2564 เวลา 07.00 น.



ภาพถ่ายจากดาวเทียมวันที่ 4 พ.ย. 2564 เวลา 13.00 น.

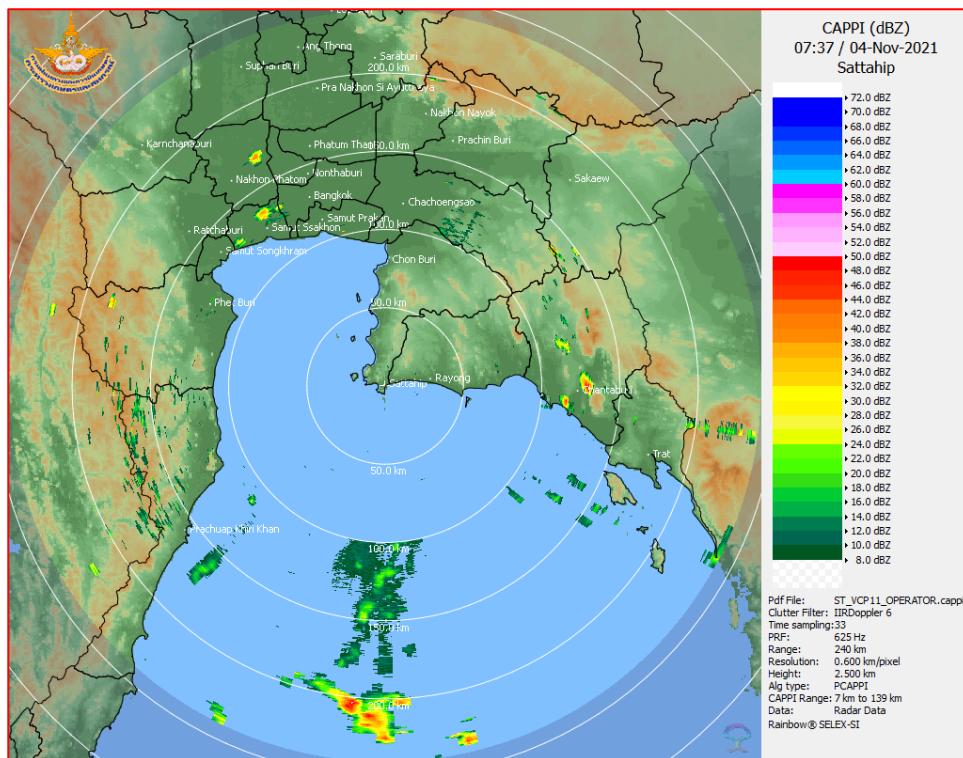
2) สถานการณ์ฝน

จากข้อมูลสถานการณ์ฝนในพื้นที่ลุ่มน้ำบางปะกง-ปราจีนบุรี ของวันที่ 4 พฤศจิกายน 2564 จากกรมอุตุนิยมวิทยา สถาบันสารสนเทศทรัพยากรน้ำ (องค์การมหาชน) กรมชลประทาน และกรมทรัพยากรน้ำ พบว่า มีฝนตกเล็กน้อยถึงปานกลาง บริเวณจังหวัดนครนายก และปราจีนบุรี โดยมีปริมาณฝน 0.2 - 18.9 มม.

ข้อมูลสถานการณ์ฝนในพื้นที่ลุ่มน้ำบางปะกง-ปราจีนบุรี ณ วันที่ 4 พฤศจิกายน 2564
(ข้อมูลจากกรมอุตุนิยมวิทยา เวลา 07.00 น.)

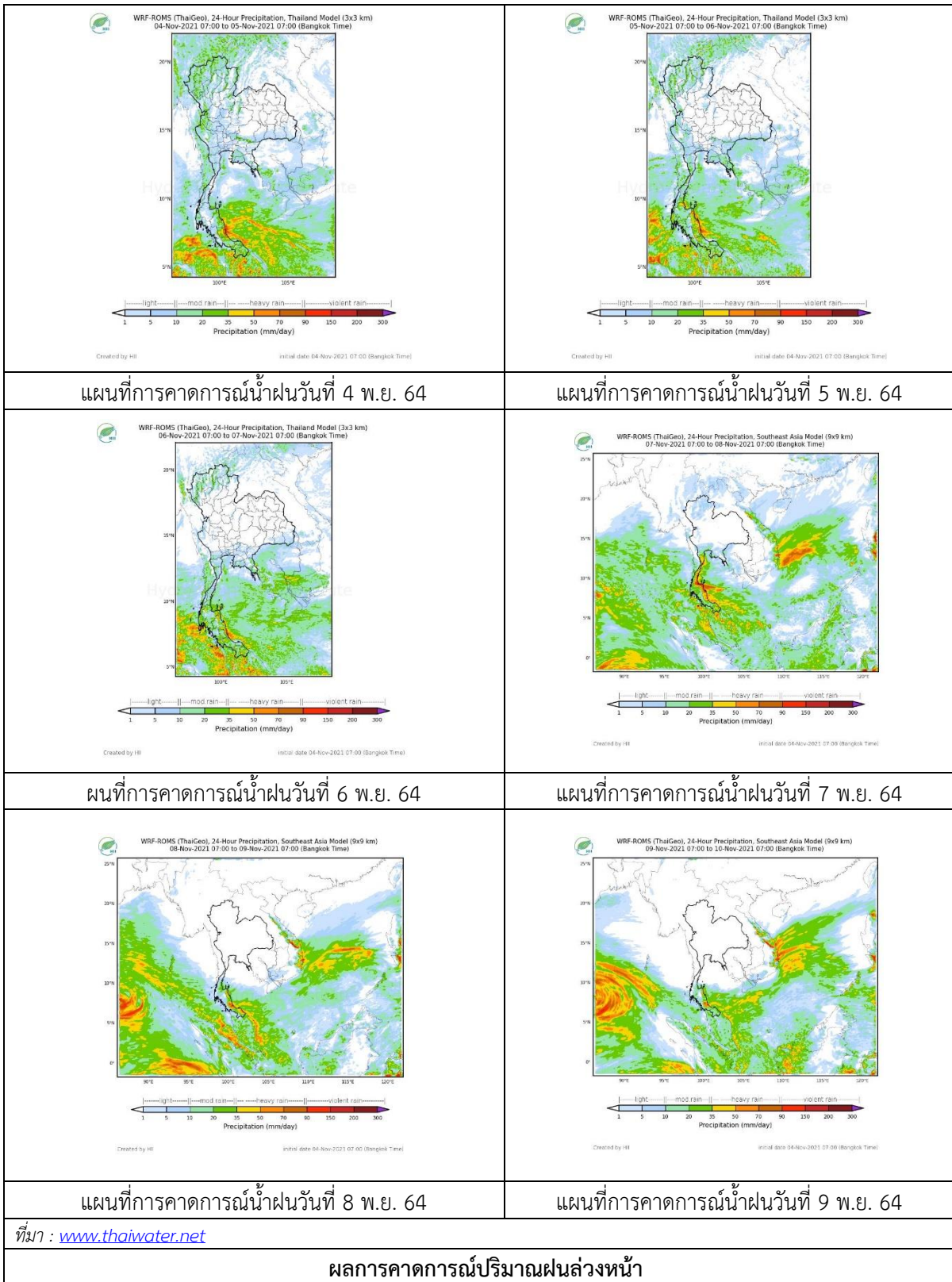
ลำดับ	พื้นที่	ปริมาณฝน (มม.)
1	อ.เมือง จ.นครนายก	4.3
2	อ.บ้านนา จ.นครนายก	5.8
3	อ.ปากพลี จ.นครนายก	18.9
4	อ.นาดี จ.ปราจีนบุรี	1.6
5	อ.ศรีมโหสถ จ.ปราจีนบุรี	1.6
6	อ.กบินทร์บุรี จ.ปราจีนบุรี	0.2

หมายเหตุ “ฝน” คือ ฝนวัดปริมาณไม่ได้ (ต่ำกว่า 0.1 มิลลิเมตร), “*” คือ ไม่ได้รับข้อมูล



ภาพเรดาร์ตรวจอากาศ “สถานีสัตหีบ”
ณ วันที่ 4 พฤศจิกายน 2564 เวลา 14.37 น.
(ที่มา : กรมอุตุนิยมวิทยา)

สถานการณ์น้ำฝน



3) ข้อมูลปริมาณน้ำในลำน้ำ

สถานการณ์น้ำท่า (31 ต.ค. – 4 พ.ย. 64 ที่มา : กรมชลประทาน เวลา 06.00 น.)

สถานี	อำเภอ	จังหวัด	ลุ่มน้ำ	ระดับ	อาทิตย์	จันทร์	อังคาร	พุธ	พฤหัสบดี	แนว โน้ม (เพิ่ม/ ลด)
				ตลิ่ง(ม.)	31 ต.ค.	1 พ.ย.	2 พ.ย.	3 พ.ย.	4 พ.ย.	
Kgt.19A	เกาะ จันทร์	ชลบุรี	บางปะกง	ความจุ	1.69	1.68	1.68	1.67	1.66	ลดลง
				ลำน้ำ (ลบ.ม./ วิ.)						
Kgt.30	เทศบาล เมือง	ฉะเชิงเทรา	บางปะกง	ความจุ	0.04	0.17	0.59	0.89	1.29	เพิ่มขึ้น
				ลำน้ำ (ลบ.ม./ วิ.)						
Ny.1B	เมือง	นครนายก	บางปะกง	ความจุ	5.37	5.12	5.16	5.11	4.58	ลดลง
				ลำน้ำ (ลบ.ม./ วิ.)						
Ny.3	บ้านนา	นครนายก	บางปะกง	ความจุ	4.25	4.23	4.19	4.16	4.15	ลดลง
				ลำน้ำ (ลบ.ม./ วิ.)						
Ny.4	เมือง	ปราจีนบุรี	บางปะกง	ความจุ	0.85	*	0.80	0.82	*	*
				ลำน้ำ (ลบ.ม./ วิ.)						
Ny.7	เมือง	นครนายก	บางปะกง	ความจุ	4.70	4.84	4.79	4.79	4.30	ลดลง
				ลำน้ำ (ลบ.ม./ วิ.)						
Kgt.1	เมือง	ปราจีนบุรี	ปราจีนบุรี	ความจุ	3.91	3.76	3.61	3.35	3.13	ลดลง
				ลำน้ำ (ลบ.ม./ วิ.)						
Kgt.3	กบินทร์ บุรี	ปราจีนบุรี	ปราจีนบุรี	ความจุ	7.63	7.42	6.86	6.44	6.20	ลดลง
				ลำน้ำ (ลบ.ม./ วิ.)						
Kgt.6	ศรีมหา โพธิ์	ปราจีนบุรี	ปราจีนบุรี	ความจุ	6.02	5.80	5.49	5.10	4.81	ลดลง
				ลำน้ำ (ลบ.ม./ วิ.)						
Kgt.9	เขา ฉกรรจ์	สระแก้ว	ปราจีนบุรี	ความจุ	4.10	4.03	4.08	4.06	3.99	ลดลง
				ลำน้ำ (ลบ.ม./ วิ.)						
Kgt.10	เมือง	สระแก้ว	ปราจีนบุรี	ความจุ	5.99	5.90	5.91	5.91	5.85	ลดลง
				ลำน้ำ (ลบ.ม./ วิ.)						
Kgt.13A	กบินทร์ บุรี	ปราจีนบุรี	ปราจีนบุรี	ความจุ	11.08	10.55	9.99	9.81	9.62	ลดลง
				ลำน้ำ (ลบ.ม./ วิ.)						
Kgt.14	นาดี	ปราจีนบุรี	ปราจีนบุรี	ความจุ	1.99	1.97	1.85	2.00	1.72	ลดลง
				ลำน้ำ (ลบ.ม./ วิ.)						

หมายเหตุ* ไม่ได้รับข้อมูล

ปริมาณน้ำในลำน้ำในพื้นที่ลุ่มน้ำบางปะกง-ปราจีนบุรี วันที่ 4 พฤศจิกายน 2564



สถานีเชิงสะพานฉะเชิงเทรา ต.หน้าเมือง อ.เมือง จ.ฉะเชิงเทรา
(ลุ่มน้ำบางปะกง – แม่น้ำบางปะกง)

4) สรุป

- สถานการณ์น้ำในลุ่มน้ำบางปะกง อยู่ในภาวะปกติ และระดับน้ำในลำน้ำส่วนใหญ่มีแนวโน้มลดลง
- สถานการณ์น้ำในลุ่มน้ำปราจีนบุรี อยู่ในภาวะปกติ และระดับน้ำในลำน้ำส่วนใหญ่มีแนวโน้มลดลง