



ศูนย์ป้องกันวิกฤติน้ำ
กรมทรัพยากรน้ำ
กระทรวงทรัพยากรธรรมชาติและสิ่งแวดล้อม
DEPARTMENT OF WATER RESOURCES



สถานการณ์น้ำในพื้นที่ลุ่มน้ำ บางปะกง

วันที่ 3 กุมภาพันธ์ 2560

สถานการณ์น้ำ

- ลุ่มน้ำบางปะกง ปัจจุบันสถานการณ์น้ำในลำน้ำโดยทั่วไปยังคงอยู่ในภาวะปกติ (ระดับน้ำต่ำกว่าระดับตลิ่งต่ำสุด) ระดับน้ำในลำน้ำส่วนใหญ่มีแนวโน้มเพิ่มขึ้น

พื้นที่ประสบอุทกภัยในพื้นที่ลุ่มน้ำบางปะกง

- ไม่มีพื้นที่ประสบอุทกภัย

พื้นที่ประสบอุทกภัย



สถานการณ์ภาพรวมทั่วประเทศ

น้ำท่วม 5 จังหวัด : สุราษฎร์ธานี นครศรีธรรมราช พัทลุง สงขลา และกระบี่

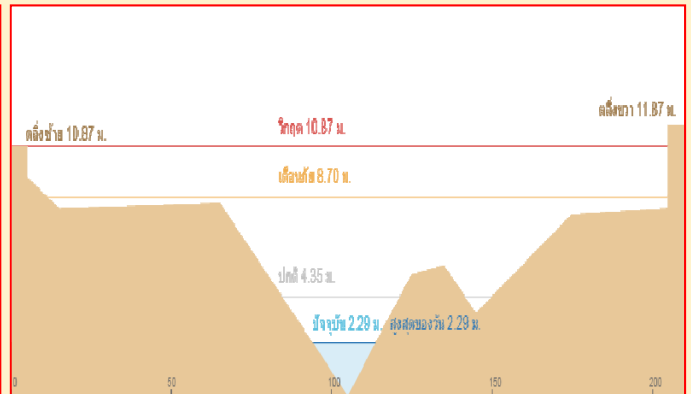
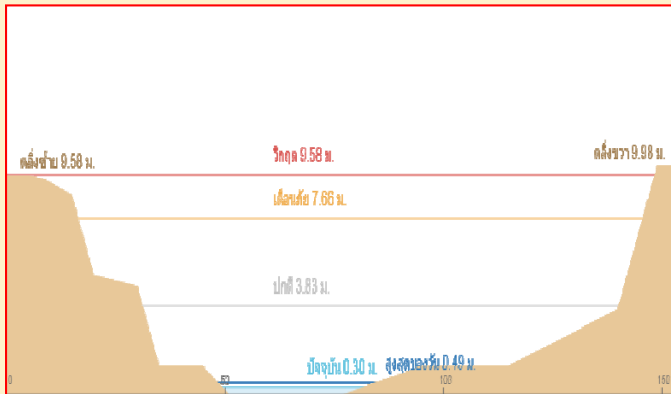
สถานการณ์ในพื้นที่ลุ่มน้ำบางปะกง

- ไม่มีสถานการณ์น้ำท่วม

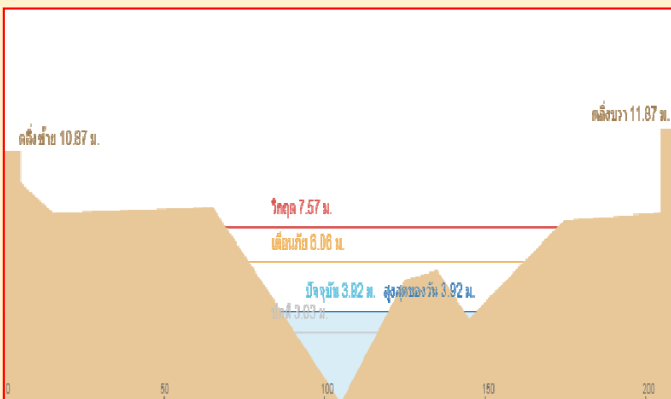
ที่มา : คณะกรรมการทรัพยากรน้ำแห่งชาติ

ระดับน้ำของสถานีโทรมาตรในพื้นที่

1. สถานีบ้านบางขนาก อ.บางน้ำเปรี้ยว จ.ฉะเชิงเทรา (ลดลง) 2. สถานีบ้านโยธะกา อ.บ้านสร้าง จ.ปราจีนบุรี (เพิ่มขึ้น)



3. สถานีบ้านใหม่ อ.เมือง จ.นครนายก (ลดลง)



4. สถานีบ้านทุ่งยายชี อ.ท่าตะเกียบ จ.ฉะเชิงเทรา (ทรงตัว)



รวดเร็ว มีคุณภาพ โปร่งใส มีคุณธรรม

รายงานสถานการณ์น้ำลุ่มน้ำบางปะกง

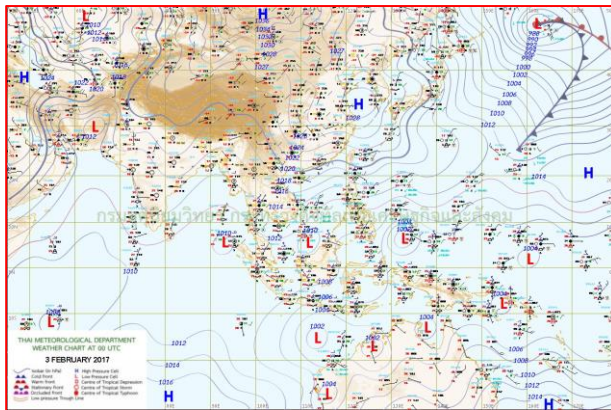
วันที่ 3 กุมภาพันธ์ 2560

1) สภาพภูมิอากาศ

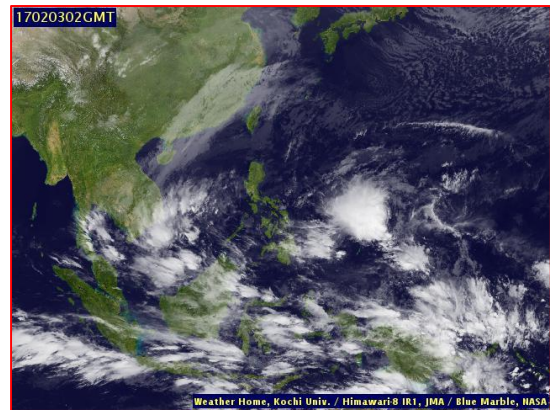
ลักษณะอากาศทั่วไป (ที่มา: กรมอุตุนิยมวิทยา)

พยากรณ์อากาศ 24 ชั่วโมงข้างหน้า ประเทศไทยตอนบนมีอากาศหนาวเย็นโดยทั่วไปและมีหมอกในตอนเช้า ขอให้ประชาชนในบริเวณดังกล่าวดูแลสุขภาพเนื่องจากสภาพอากาศที่หนาวเย็นอย่างต่อเนื่องและระมัดระวังในการสัญจรผ่านบริเวณที่มีหมอกไว้ด้วย ส่วนภาคใต้มีฝนเพิ่มขึ้นในระยะนี้

สภาพอากาศภาคตะวันออกเฉียงเหนือ อากาศเย็น โดยมีฝนฟ้าคะนอง ร้อยละ 20 ของพื้นที่ ส่วนมากบริเวณจังหวัดปราจีนบุรี สระแก้ว นครนายก และฉะเชิงเทรา อุณหภูมิต่ำสุด 21-23 องศาเซลเซียส อุณหภูมิสูงสุด 29-31 องศาเซลเซียส ผลคาดการณ์ปริมาณน้ำฝนล่วงหน้า 1-7 วัน ในวันที่ 3 ก.พ. 60 อากาศเย็นกับมีหมอกในตอนเช้า และอุณหภูมิจะเปลี่ยนแปลงเล็กน้อย โดยมีฝนเล็กน้อยบางพื้นที่ อุณหภูมิต่ำสุด 18-22 องศาเซลเซียส อุณหภูมิสูงสุด 31-34 องศาเซลเซียส ส่วนในช่วงวันที่ 4-8 ก.พ. 60 อากาศเย็น อุณหภูมิจะลดลง 1-3 องศาเซลเซียส อุณหภูมิต่ำสุด 16-19 องศาเซลเซียส อุณหภูมิสูงสุด 30-33 องศาเซลเซียส



แผนที่อากาศ วันที่ 3 ก.พ. 2560 เวลา 07.00 น.



ภาพถ่ายจากดาวเทียม วันที่ 3 ก.พ. 2560

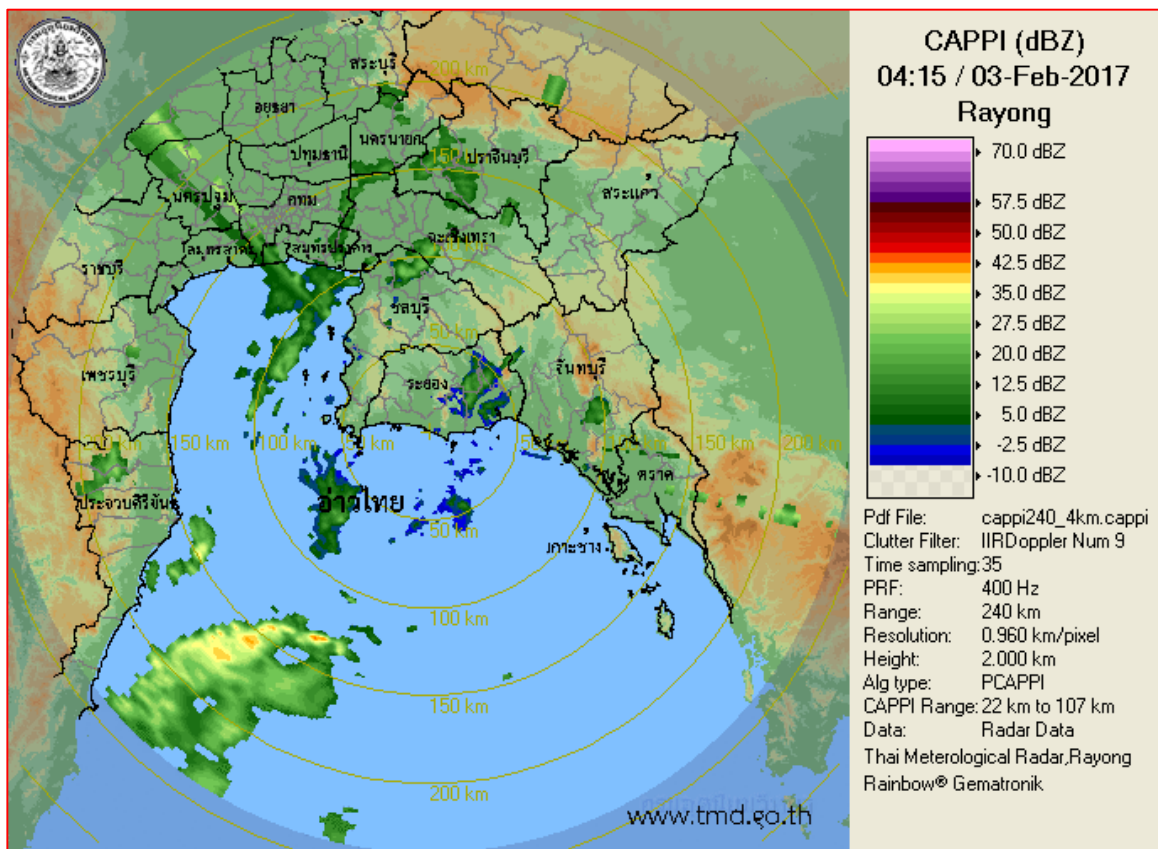
2) สถานการณ์ฝน

จากข้อมูลสถานการณ์ฝนในพื้นที่ลุ่มน้ำบางปะกงของวันที่ 3 กุมภาพันธ์ 2560 จากกรมทรัพยากรน้ำ กรมอุตุนิยมวิทยา และสถาบันสารสนเทศทรัพยากรน้ำและการเกษตร (องค์การมหาชน) พบว่า มีฝนตกเล็กน้อยในบางพื้นที่ โดยเฉพาะบริเวณอำเภอบางน้ำเปรี้ยว และอำเภอท่าตะเียบ จังหวัดฉะเชิงเทรา อำเภอเมือง จังหวัดนครนายก และบริเวณอำเภอกิ่งเกาะจันทร์ จังหวัดชลบุรี มีปริมาณฝน 0.2 – 7.3 มม.

ข้อมูลสถานการณ์ฝนในพื้นที่ลุ่มน้ำบางปะกง ณ วันที่ 3 กุมภาพันธ์ 2560 เวลา 07.00 น.

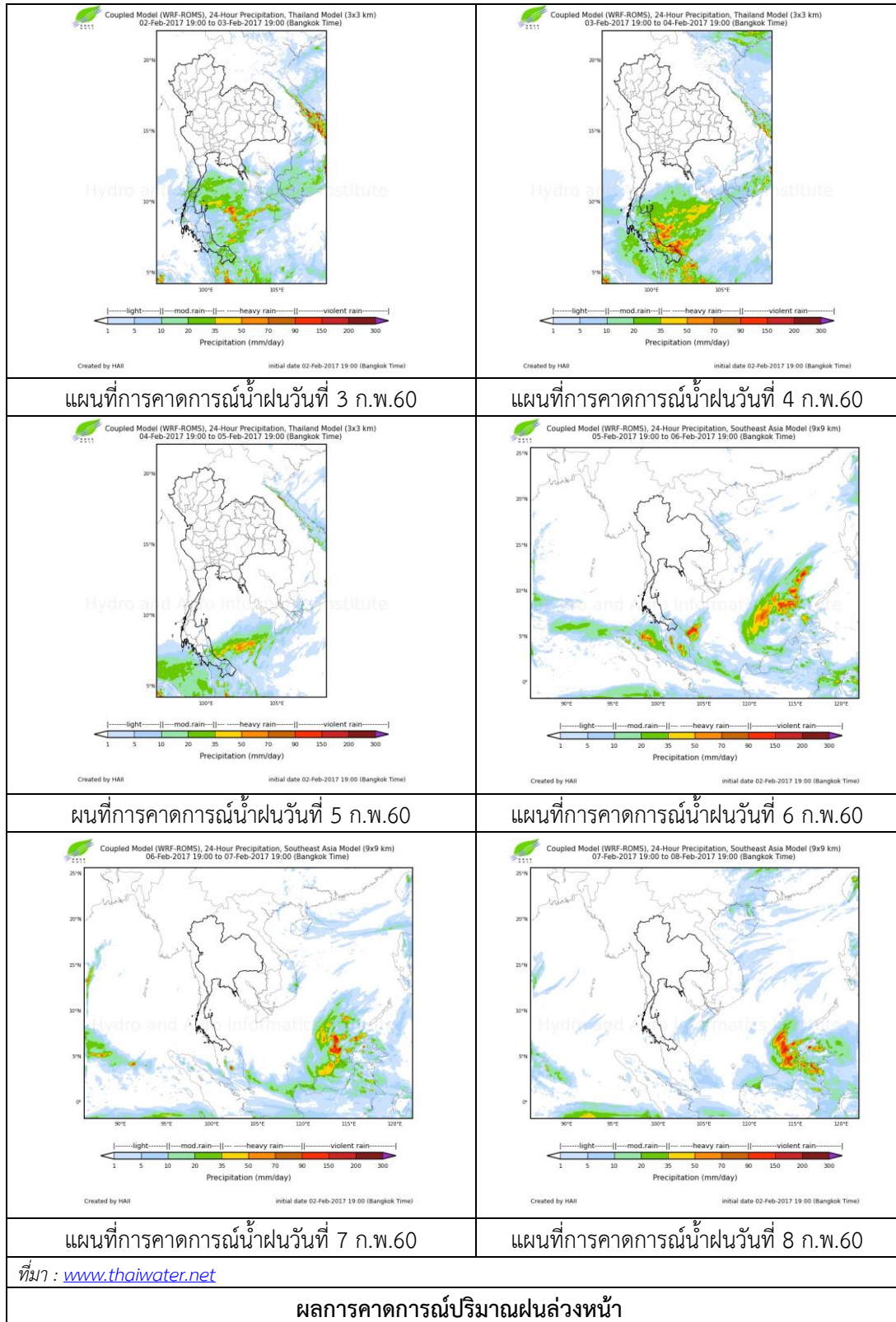
| ลำดับ | สถานี | ปริมาณฝน (มม.) |
|-------|--|----------------|
| 1 | บ้านบางชนาก ต.บางชนาก อ.บางน้ำเปรี้ยว จ.ฉะเชิงเทรา | 0.8 |
| 2 | บ้านใหม่ ต.ศรีนาวา อ.เมือง จ.นครนายก | 0.3 |
| 3 | บ้านทุ่งยายชี ต.ท่าตะเียบ อ.ท่าตะเียบ จ.ฉะเชิงเทรา | 7.3 |
| 4 | บ้านทุ่งกระทราย ต.เกาะจันทร์ อ.กิ่งเกาะจันทร์ จ.ชลบุรี | 2.0 |

หมายเหตุ “ฝน” คือ ฝนวัดปริมาณไม่ได้ (ต่ำกว่า 0.1 มิลลิเมตร)



ภาพเรดาร์ตรวจอากาศ “ระยอง” ณ วันที่ 3 กุมภาพันธ์ 2560 (ที่มา : กรมอุตุนิยมวิทยา)

สถานการณ์น้ำฝน



3) ข้อมูลปริมาณน้ำในลำน้ำ

ลุ่มน้ำบางปะกง ปัจจุบันสถานการณ์น้ำในลำน้ำโดยทั่วไปยังคงอยู่ในภาวะปกติ (ระดับน้ำต่ำกว่าระดับตลิ่งต่ำสุด) ระดับน้ำในลำน้ำส่วนใหญ่มีแนวโน้มเพิ่มขึ้น

สถานการณ์น้ำท่า (30 ม.ค. – 3 ก.พ. 2560 ที่มา: กรมชลประทาน)

| สถานี | อำเภอ | จังหวัด | ระดับตลิ่ง | จันทร์ | อังคาร | พุธ | พฤหัสบดี | ศุกร์ |
|---------|----------|------------|--------------------------|------------|------------|-----------|-----------|-----------|
| | | | ปริมาณน้ำ (ลบ.ม./วิ.) | 30 ม.ค. | 31 ม.ค. | 1 ก.พ. | 2 ก.พ. | 3 ก.พ. |
| Kgt.19A | พนัสนิคม | ชลบุรี | 4.8 | 1.69 | 1.77 | 1.76 | 1.72 | 1.73 |
| | | | * | * | * | * | * | * |
| Ny.1B | เมือง | นครนายก | 8.81 | 4.87 | 4.64 | 4.30 | 4.14 | 4.18 |
| | | | 206 | 27.10 | 20.20 | 10.5 | 6.80 | 7.6 |
| Ny.3 | บ้านนา | นครนายก | 6.26 | 1.73 | 1.73 | 1.72 | 1.72 | 1.72 |
| | | | ติดฝาย | * | * | * | * | * |
| Ny.4 | เมือง | ปราจีนบุรี | 3.37 | 0.29 | 0.29 | 0.29 | 0.28 | 0.28 |
| | | | 177 | * | * | * | * | * |
| Ny.7 | เมือง | นครนายก | 5.38 | 4.20 | 4.00 | 3.86 | 3.80 | 3.82 |
| | | | * | * | * | * | * | * |

หมายเหตุ * ไม่มีข้อมูล

ข้อมูลระดับน้ำจากระบบตรวจวัดสภาพทางไกลอัตโนมัติลุ่มน้ำบางปะกง-ปราจีนบุรี กรมทรัพยากรน้ำ ประจำวันที่ 3 กุมภาพันธ์ 2560

ข้อมูลระดับน้ำ (1 – 3 ก.พ. 2560 ที่มา: กรมทรัพยากรน้ำ)

| สถานี | ตำบล | อำเภอ | จังหวัด | ระดับ ตลิ่ง (ต่ำสุด) | พุธ | พฤหัสบดี | ศุกร์ | แนวโน้ม |
|---------------|------------|---------------|------------|----------------------------|-----------|-----------|-----------|----------------|
| | | | | | 1 ก.พ. | 2 ก.พ. | 3 ก.พ. | (เพิ่ม/ ลด) |
| บ้านบางขนาก | บางขนาก | บางน้ำเปรี้ยว | ฉะเชิงเทรา | 9.58 | 0.23 | 0.20 | 0.11 | ลดลง |
| บ้านโยธะกา | บางเตย | บ้านสร้าง | ปราจีนบุรี | 10.87 | 2.20 | 1.95 | 2.12 | เพิ่มขึ้น |
| บ้านใหม่ | ศรีนาวา | เมือง | นครนายก | 7.57 | 3.76 | 3.66 | 3.61 | ลดลง |
| บ้านทุ่งยายชี | ท่าตะเกียบ | ท่าตะเกียบ | ฉะเชิงเทรา | 5.78 | 2.38 | 2.40 | 2.40 | ทรงตัว |