

# รายงานสถานการณ์น้ำลุ่มน้ำบางปะกง-ปราจีนบุรี

## วันที่ 8 พฤศจิกายน 2564

### 1) สภาพภูมิอากาศ (ที่มา : กรมอุตุนิยมวิทยา)

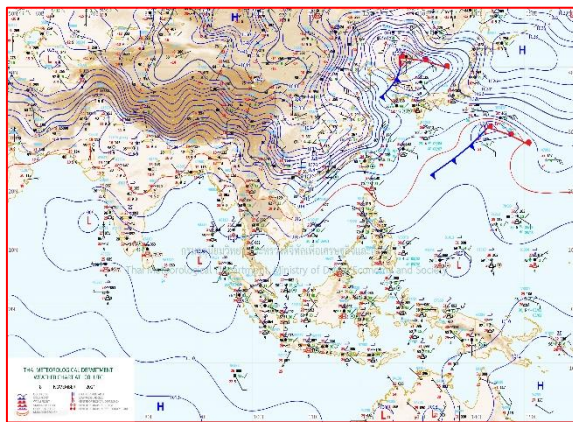
#### ลักษณะอากาศทั่วไป

พยากรณ์อากาศ 24 ชั่วโมงข้างหน้า บริเวณความกดอากาศสูงหรือมวลอากาศเย็นกำลังแรงระลอกใหม่จากประเทศจีนได้แผ่ลงมาปกคลุมภาคตะวันออกเฉียงเหนือของประเทศไทยแล้ว คาดว่าจะแผ่เข้าปกคลุมภาคเหนือ ภาคกลาง ภาคตะวันออก รวมทั้งกรุงเทพมหานครและปริมณฑล ในวันพรุ่งนี้ (9 พ.ย. 64)

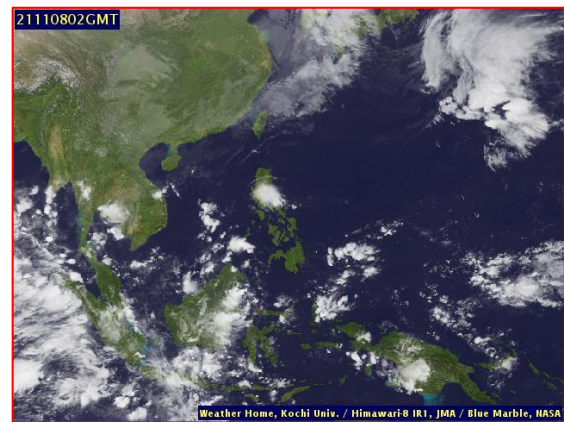
ลักษณะเช่นนี้ทำให้บริเวณภาคตะวันออกเฉียงเหนือมีอากาศเย็นกับมีลมแรง โดยอุณหภูมิลดลง 3-5 องศาเซลเซียส ส่วนภาคเหนือ ภาคกลาง รวมทั้งกรุงเทพมหานครและปริมณฑล ภาคตะวันออก อ่าวไทยและภาคใต้ มีมรสุมตะวันออกเฉียงเหนือและลมตะวันออกเฉียงพัดปกคลุม ทำให้บริเวณดังกล่าวมีฝนฟ้าคะนองเกิดขึ้น

#### สภาพอากาศภาคตะวันออก

มีฝนฟ้าคะนองร้อยละ 30 ของพื้นที่ ส่วนมากบริเวณจังหวัดปราจีนบุรี ฉะเชิงเทรา สระแก้ว ชลบุรี ระยอง จันทบุรี และตราด อุณหภูมิต่ำสุด 23-24 องศาเซลเซียส อุณหภูมิสูงสุด 32-34 องศาเซลเซียส ลมตะวันออกเฉียงเหนือ ความเร็ว 10-30 กม./ชม. ทะเลมีคลื่นต่ำกว่า 1 เมตร



แผนที่อากาศวันที่ 8 พ.ย. 2564 เวลา 07.00 น.



ภาพถ่ายจากดาวเทียมวันที่ 8 พ.ย. 2564 เวลา 09.00 น.

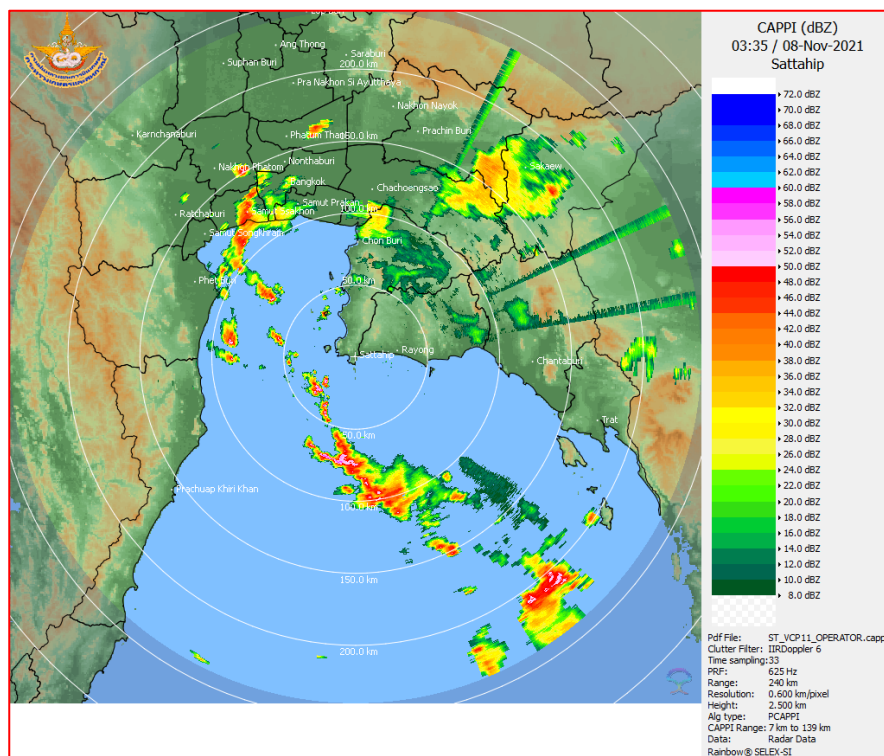
### 2) สถานการณ์ฝน

จากข้อมูลสถานการณ์ฝนในพื้นที่ลุ่มน้ำบางปะกง-ปราจีนบุรี ของวันที่ 8 พฤศจิกายน 2564 จากกรมอุตุนิยมวิทยา สถาบันสารสนเทศทรัพยากรน้ำ (องค์การมหาชน) กรมชลประทาน และกรมทรัพยากรน้ำพบว่า มีฝนตกเล็กน้อยถึงปานกลาง บริเวณจังหวัดนครนายก ฉะเชิงเทรา ปราจีนบุรี สระแก้ว และชลบุรี โดยมีปริมาณฝน 0.4 – 27.2 มม.

ข้อมูลสถานการณ์ฝนในพื้นที่ลุ่มน้ำบางปะกง-ปราจีนบุรี ณ วันที่ 8 พฤศจิกายน 2564  
(ข้อมูลจากกรมอุตุนิยมวิทยา เวลา 07.00 น.)

ลำดับ	พื้นที่	ปริมาณฝน (มม.)
1	อ.เมือง จ.นครนายก	0.4
2	อ.สนามชัยเขต จ.ฉะเชิงเทรา	21.1
3	อ.ราชสำนั จ.ฉะเชิงเทรา	5.0
4	อ.ท่าตะเกียบ จ.ฉะเชิงเทรา	9.1
5	อ.เมือง จ.ปราจีนบุรี	0.9
6	อ.ศรีมโหสถ จ.ปราจีนบุรี	0.5
7	อ.กบินทร์บุรี จ.ปราจีนบุรี	1.3
8	อ.วัฒนานคร จ.สระแก้ว	27.2
9	อ.วังสมบูรณ์ จ.สระแก้ว	2.4
10	อ.เมือง จ.ชลบุรี	24.8

หมายเหตุ “ฟ” คือ ฝนวัดปริมาณไม่ได้ (ต่ำกว่า 0.1 มิลลิเมตร), “\*” คือ ไม่ได้รับข้อมูล



ภาพเรดาร์ตรวจอากาศ “สถานีสัตหีบ”  
ณ วันที่ 8 พฤศจิกายน 2564 เวลา 10.35 น.  
(ที่มา : กรมอุตุนิยมวิทยา)

สถานการณ์น้ำฝน

<p>WRF-ROMS (ThaiGeo), 24-Hour Precipitation, Thailand Model (3x3 km) 07-Nov-2021 19:00 to 08-Nov-2021 19:00 (Bangkok Time)</p> <p>Created by HII      initial date 07-Nov-2021 19:00 (Bangkok Time)</p>	<p>WRF-ROMS (ThaiGeo), 24-Hour Precipitation, Thailand Model (3x3 km) 08-Nov-2021 19:00 to 09-Nov-2021 19:00 (Bangkok Time)</p> <p>Created by HII      initial date 07-Nov-2021 19:00 (Bangkok Time)</p>
<p>แผนที่การคาดการณ์น้ำฝนวันที่ 8 พ.ย. 64</p>	<p>แผนที่การคาดการณ์น้ำฝนวันที่ 9 พ.ย. 64</p>
<p>WRF-ROMS (ThaiGeo), 24-Hour Precipitation, Thailand Model (3x3 km) 09-Nov-2021 19:00 to 10-Nov-2021 19:00 (Bangkok Time)</p> <p>Created by HII      initial date 07-Nov-2021 19:00 (Bangkok Time)</p>	<p>WRF-ROMS (ThaiGeo), 24-Hour Precipitation, Southeast Asia Model (9x9 km) 10-Nov-2021 19:00 to 11-Nov-2021 19:00 (Bangkok Time)</p> <p>Created by HII      initial date 07-Nov-2021 19:00 (Bangkok Time)</p>
<p>แผนที่การคาดการณ์น้ำฝนวันที่ 10 พ.ย. 64</p>	<p>แผนที่การคาดการณ์น้ำฝนวันที่ 11 พ.ย. 64</p>
<p>WRF-ROMS (ThaiGeo), 24-Hour Precipitation, Southeast Asia Model (9x9 km) 11-Nov-2021 19:00 to 12-Nov-2021 19:00 (Bangkok Time)</p> <p>Created by HII      initial date 07-Nov-2021 19:00 (Bangkok Time)</p>	<p>WRF-ROMS (ThaiGeo), 24-Hour Precipitation, Southeast Asia Model (9x9 km) 12-Nov-2021 19:00 to 13-Nov-2021 19:00 (Bangkok Time)</p> <p>Created by HII      initial date 07-Nov-2021 19:00 (Bangkok Time)</p>
<p>แผนที่การคาดการณ์น้ำฝนวันที่ 12 พ.ย. 64</p>	<p>แผนที่การคาดการณ์น้ำฝนวันที่ 13 พ.ย. 64</p>
<p>ที่มา : <a href="http://www.thaiwater.net">www.thaiwater.net</a></p>	
<p>ผลการคาดการณ์ปริมาณฝนล่วงหน้า</p>	

3) ข้อมูลปริมาณน้ำในลำน้ำ

สถานการณ์น้ำท่า (4 – 8 พ.ย. 64 ที่มา : กรมชลประทาน เวลา 06.00 น.)

สถานี	อำเภอ	จังหวัด	ลุ่มน้ำ	ระดับ	พฤษหัตถ์	ศุกรี	เสาร์	อาทิตย์	จันทร์	แนว โน้ม (เพิ่ม/ ลด)
				ตลิ่ง(ม.)	4	5	6	7	8	
				ความจุ ลำน้ำ (ลบ.ม./ วิ.)	พ.ย.	พ.ย.	พ.ย.	พ.ย.	พ.ย.	
Kgt.19A	เกาะ จันทร์	ชลบุรี	บางปะกง	4.8	1.66	1.66	1.65	1.65	1.65	ทรงตัว
				83.95	1.80	1.80	1.70	1.70	1.70	
Kgt.30	เทศบาล เมือง	ฉะเชิงเทรา	บางปะกง	1.70	1.29	1.30	1.22	0.80	0.10	ลดลง
				น้ำหนุน	*	*	*	*	*	
Ny.1B	เมือง	นครนายก	บางปะกง	8.81	4.58	4.58	4.77	4.98	5.03	เพิ่มขึ้น
				246.90	15.40	15.40	21.10	27.40	28.90	
Ny.3	บ้านนา	นครนายก	บางปะกง	6.26	4.15	4.13	4.12	4.18	4.23	เพิ่มขึ้น
				80.10	9.00	8.60	8.40	9.60	10.60	
Ny.4	เมือง	ปราจีนบุรี	บางปะกง	3.34	*	*	*	*	*	*
				185.00	*	*	*	*	*	
Ny.7	เมือง	นครนายก	บางปะกง	6.56	4.30	4.33	4.71	4.93	4.81	ลดลง
				*	*	*	*	*	*	
Kgt.1	เมือง	ปราจีนบุรี	ปราจีนบุรี	4.13	3.13	2.97	2.75	2.51	2.33	ลดลง
				774.00	*	*	*	*	*	
Kgt.3	กบินทร์ บุรี	ปราจีนบุรี	ปราจีนบุรี	8.79	6.20	5.80	5.28	4.78	4.71	ลดลง
				519.00	291.00	261.00	224.60	192.80	188.60	
Kgt.6	ศรีมหา โพธิ์	ปราจีนบุรี	ปราจีนบุรี	7.10	4.81	4.54	4.20	3.79	3.57	ลดลง
				-	*	*	*	*	*	
Kgt.9	เขา ฉกรรจ์	สระแก้ว	ปราจีนบุรี	10.00	3.99	3.91	3.90	3.94	4.12	เพิ่มขึ้น
				483.30	17.60	13.20	12.80	14.60	25.40	
Kgt.10	เมือง	สระแก้ว	ปราจีนบุรี	11.00	5.85	5.79	5.77	5.82	5.93	เพิ่มขึ้น
				300.00	18.00	14.60	13.80	16.20	23.10	
Kgt.13A	กบินทร์ บุรี	ปราจีนบุรี	ปราจีนบุรี	16.17	9.62	9.44	9.05	8.81	8.72	ลดลง
				448.90	82.80	75.60	62.50	55.30	52.60	
Kgt.14	นาดี	ปราจีนบุรี	ปราจีนบุรี	7.06	1.72	1.75	1.70	1.84	2.01	เพิ่มขึ้น
				370.50	4.20	4.50	4.00	5.80	9.20	

หมายเหตุ\* ไม่ได้รับข้อมูล

ปริมาณน้ำในลำน้ำในพื้นที่ลุ่มน้ำบางปะกง-ปราจีนบุรี วันที่ 8 พฤศจิกายน 2564



สถานีเชิงสะพานฉะเชิงเทรา ต.หน้าเมือง อ.เมือง จ.ฉะเชิงเทรา  
(ลุ่มน้ำบางปะกง – แม่น้ำบางปะกง)

4) สรุป

- สถานการณ์น้ำในลุ่มน้ำบางปะกง อยู่ในภาวะปกติ และระดับน้ำในลำน้ำส่วนใหญ่มีแนวโน้มทรงตัว
- สถานการณ์น้ำในลุ่มน้ำปราจีนบุรี อยู่ในภาวะปกติ และระดับน้ำในลำน้ำส่วนใหญ่มีแนวโน้มลดลง