

# รายงานสถานการณ์น้ำลุ่มน้ำยมและน่าน

## วันที่ 9 พฤศจิกายน 2564

### 1) สภาพภูมิอากาศ

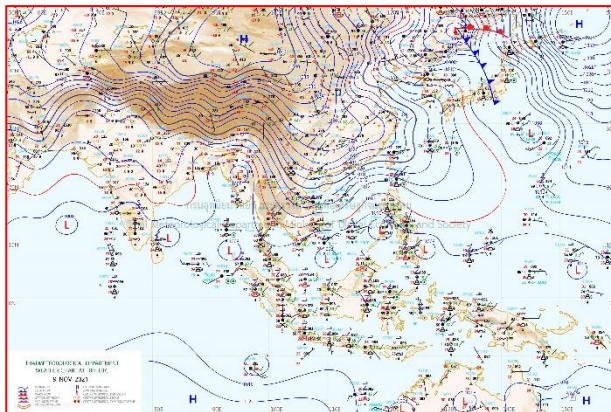
#### ลักษณะอากาศทั่วไป (ที่มา: กรมอุตุนิยมวิทยา)

พยากรณ์อากาศ 24 ชั่วโมงข้างหน้า บริเวณความกดอากาศสูงหรือมวลอากาศเย็นกำลังแรงจากประเทศจีนได้แผ่ลงมาปกคลุม ด้านตะวันออกของภาคเหนือ ภาคกลาง และภาคตะวันออกเฉียงเหนือ ลักษณะเช่นนี้ทำให้บริเวณภาคตะวันออกเฉียงเหนือมีอากาศเย็นกับมีลมแรง โดยอุณหภูมิลดลง 3-6 องศาเซลเซียส ส่วนภาคเหนือ ภาคกลาง รวมทั้งกรุงเทพมหานครและปริมณฑล ภาคตะวันออก ยังมีฝนฟ้าคะนองเกิดขึ้นเป็นบางพื้นที่ และอุณหภูมิลดลง 1-3 องศาเซลเซียส ขอให้ประชาชนบริเวณประเทศไทยตอนบนดูแลรักษาสุขภาพเนื่องจากอากาศที่หนาวเย็นลงไว้ด้วย สำหรับมรสุมตะวันออกเฉียงเหนือและลมตะวันออกเฉียงพัดปกคลุมอ่าวไทย ภาคใต้ และทะเลอันดามัน ทำให้บริเวณดังกล่าวมีฝนฟ้าคะนองเกิดขึ้นในระยะนี้

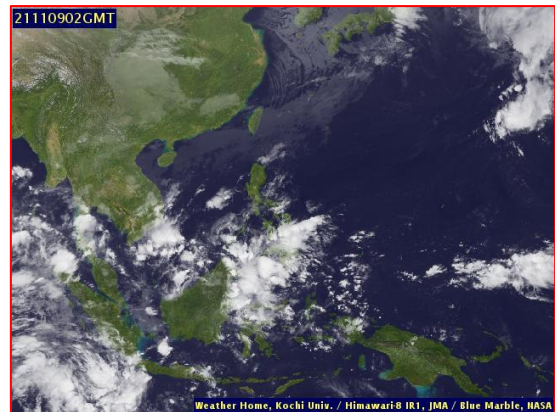
**สภาพอากาศภาคเหนือ** อากาศเย็นในตอนเช้า และอุณหภูมิลดลง 1-3 องศาเซลเซียส โดยมีฝนฟ้าคะนอง ร้อยละ 10 ของพื้นที่ ส่วนมากบริเวณจังหวัดแม่ฮ่องสอน เชียงใหม่ เชียงราย กำแพงเพชร และตาก อุณหภูมิต่ำสุด 20-23 องศาเซลเซียส อุณหภูมิสูงสุด 32-34 องศาเซลเซียส ยอดดอยอากาศหนาว อุณหภูมิต่ำสุด 9-12 องศาเซลเซียส ลมตะวันออกเฉียงเหนือ ความเร็ว 10-20 กม./ชม.

#### ผลคาดการณ์ปริมาณน้ำฝนล่วงหน้า 1-7 วัน ภาคเหนือ

ในช่วงวันที่ 9 - 13 พ.ย. 64 อุณหภูมิลดลง 3-5 องศาเซลเซียส มีอากาศเย็นถึงหนาว กับมีลมแรง อุณหภูมิต่ำสุด 15-21 องศาเซลเซียส อุณหภูมิสูงสุด 29-31 องศาเซลเซียส ยอดดอยอากาศหนาวถึงหนาวจัด อุณหภูมิต่ำสุด 6-11 องศาเซลเซียส ลมตะวันออกเฉียงเหนือ ความเร็ว 10-25 กม./ชม.



แผนที่อากาศ วันที่ 9 พ.ย. 2564 เวลา 07.00 น.



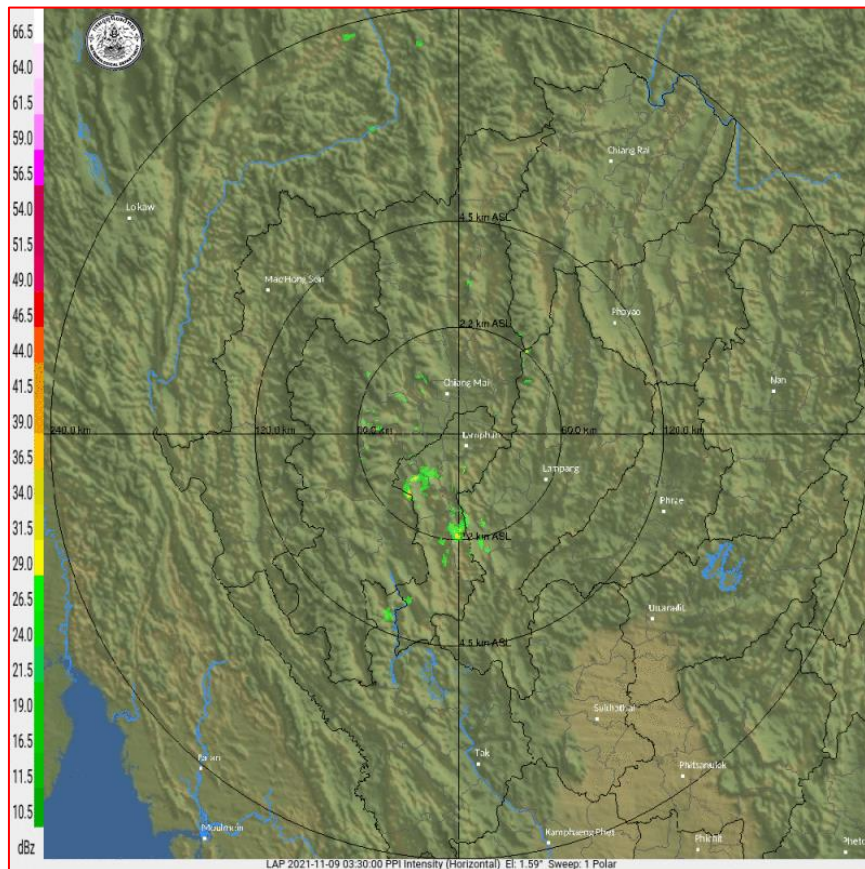
ภาพถ่ายจากดาวเทียม วันที่ 9 พ.ย. 2564

2) สถานการณ์ฝน

จากข้อมูลสถานการณ์ฝนในพื้นที่ลุ่มน้ำยมและน่านของวันที่ 8 พฤศจิกายน 2564 จากกรมทรัพยากรน้ำ กรมอุตุนิยมวิทยา กรมชลประทาน และสถาบันสารสนเทศทรัพยากรน้ำ (องค์การมหาชน) พบว่าไม่มีปริมาณฝนตกในพื้นที่ลุ่มน้ำยมและน่าน

ข้อมูลสถานการณ์ฝนในพื้นที่ลุ่มน้ำยมและน่าน ณ วันที่ 8 พฤศจิกายน 2564 เวลา 07.00 น.

ลุ่มน้ำ	จังหวัด*	ปริมาณฝน 24 ชม.(มม.)
ยม	สุโขทัย	ไม่มีฝน
	แพร่	ไม่มีฝน
น่าน	น่าน	ไม่มีฝน
	อุตรดิตถ์	ไม่มีฝน
	พิษณุโลก	ไม่มีฝน
	พิจิตร (สภช.)	ไม่มีฝน
หมายเหตุ “ - ” คือ ยังไม่ได้รับรายงาน, *จังหวัดมีพื้นที่ลุ่มน้ำมากกว่าร้อยละ 50 ขึ้นไป		

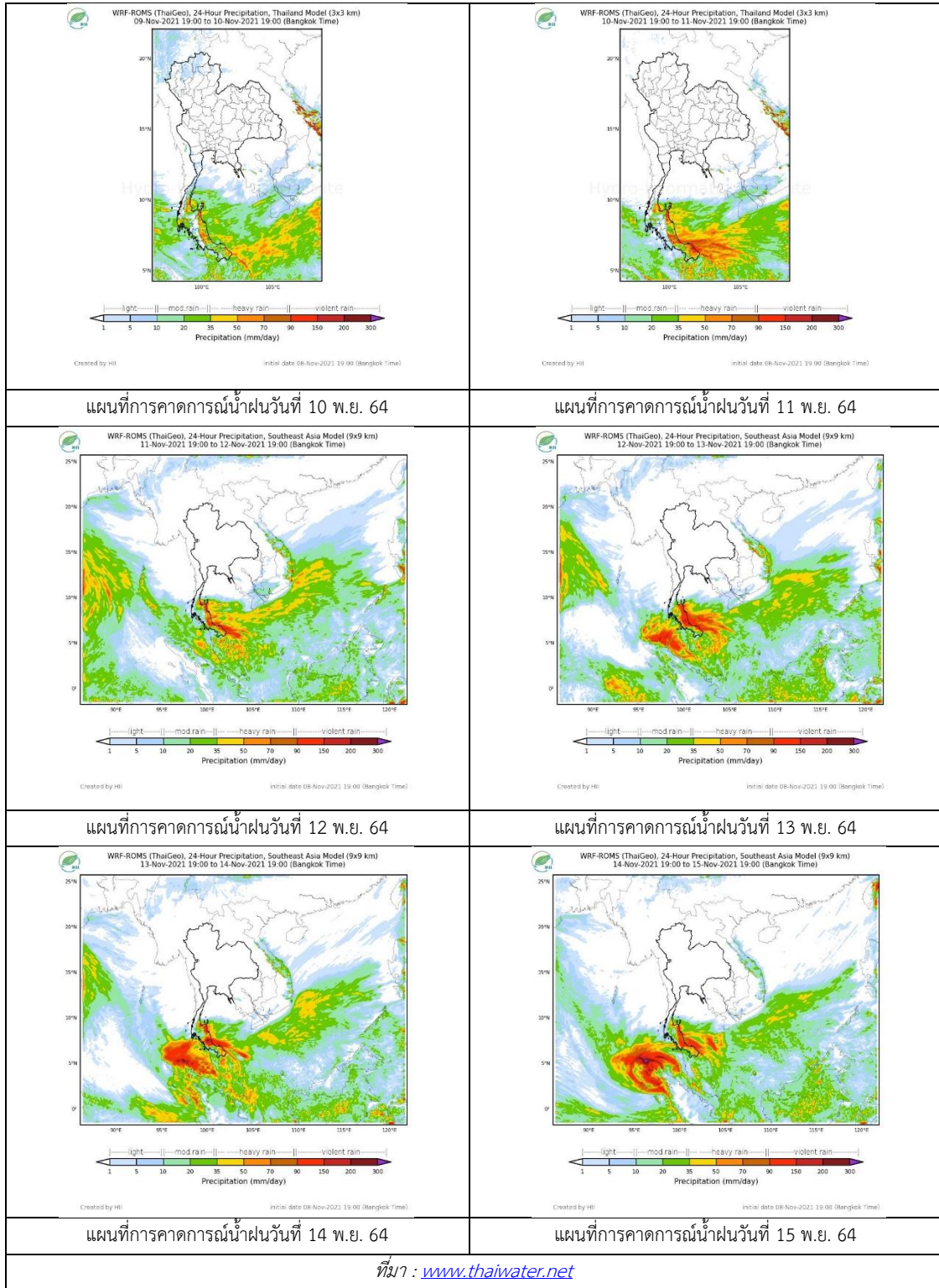


ภาพเรดาร์ตรวจอากาศ “ลำพูน”

ณ วันที่ 9 พฤศจิกายน 2564 เวลา 10.30 น.

(ที่มา : กรมอุตุนิยมวิทยา <https://weather.tmd.go.th/phs.php>)

สถานการณ์น้ำฝน (แผนภาพคาดการณ์ฝนล่วงหน้าความละเอียดสูง WRF-ROMS Model)



### 3) ข้อมูลปริมาณน้ำในลำน้ำ

สถานการณ์น้ำท่า ( 5 – 9 พ.ย. 2564 ที่มา: กรมชลประทาน)

สถานี	แม่น้ำ	อำเภอ	จังหวัด	ระดับตลิ่ง	ศูกร์	เสาร์	อาทิตย์	จันทร์	อังคาร	แนวโน้ม (เพิ่ม/ ลด)
				ปริมาณน้ำ (ลบ.ม./วิ.)	5 พ.ย.	6 พ.ย.	7 พ.ย.	8 พ.ย.	9 พ.ย.	
Y.14A	ยม	ศรีสัชชนาลัย	สุโขทัย	11.30	3.10	2.80	2.61	2.38	2.33	ลดลง
					119.50	99.05	87.90	56.64	48.72	
Y.16	ยม	บางระกำ	พิษณุโลก	7.30	9.09	9.03	8.98	8.91	8.83	ลดลง
					207.00	***	***	***	***	
Y.5	ยม	โพทะเล	พิจิตร	8.10	7.74	7.71	7.69	7.66	7.62	ลดลง
					464.00	***	***	***	***	
N.60	น่าน	ตรอน	อุตรดิตถ์	8.00	0.56	0.50	0.49	0.44	0.40	ลดลง
					1990.00	77.64	70.76	69.67	64.48	
N.27A	น่าน	พรหมพิราม	พิษณุโลก	8.64	1.30	1.21	1.08	0.89	0.48	ลดลง
					1056.00	108.80	101.40	91.57	78.84	
N.7A	น่าน	บางมูลนาก	พิจิตร	10.37	7.00	6.83	6.62	6.44	6.13	ลดลง
					1365.00	621.10	606.00	587.80	572.60	

\*\*\* ยังไม่ได้รับรายงาน



สะพานพระแม่ย่า ต.ธานี อ.เมือง  
จ.สุโขทัย (ลุ่มน้ำยม)



สะพานเฉลิมพระเกียรติ 48 พรรษา  
ต.ไผ่ขวาง อ.เมือง จ.พิจิตร (ลุ่มน่าน)

### ปริมาณน้ำในลำน้ำในพื้นที่ลุ่มน้ำยมและน่าน

(หมายเหตุ ที่มา : <http://mekhala.dwr.go.th/cctv/>)

#### 4) สรุป

รายงานสถานการณ์น้ำลุ่มน้ำยมและน่านวันที่ 9 พฤศจิกายน 2564

- สถานการณ์น้ำในลุ่มน้ำยมอยู่ในภาวะปกติ ระดับน้ำในลำน้ำส่วนใหญ่มีแนวโน้มลดลง
- สถานการณ์น้ำในลุ่มน่านอยู่ในภาวะปกติ ระดับน้ำในลำน้ำส่วนใหญ่มีแนวโน้มลดลง