

รายงานสถานการณ์น้ำลุ่มน้ำบางปะกง-ปราจีนบุรี

วันที่ 12 พฤศจิกายน 2564

1) สภาพภูมิอากาศ (ที่มา : กรมอุตุนิยมวิทยา)

ลักษณะอากาศทั่วไป

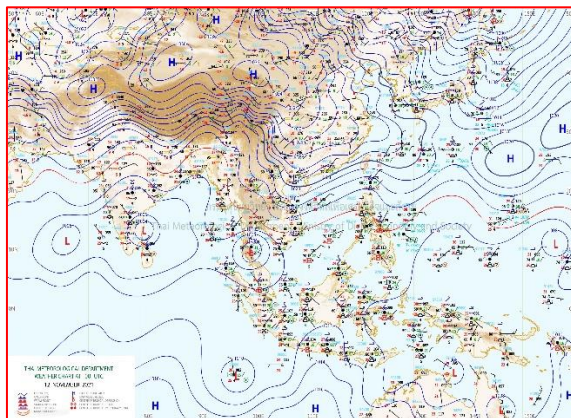
พยากรณ์อากาศ 24 ชั่วโมงข้างหน้า หย่อมความกดอากาศต่ำกำลังแรงปกคลุมภาคใต้ คาดว่าจะเคลื่อนลงทะเลอันดามันในวันที่ 14 พ.ย. 64 ประกอบกับมรสุมตะวันออกเฉียงเหนือที่พัดปกคลุมอ่าวไทย และภาคใต้ มีกำลังแรง ทำให้ภาคใต้บริเวณจังหวัดประจวบคีรีขันธ์ ชุมพร สุราษฎร์ธานี นครศรีธรรมราช พัทลุง สงขลา ปัตตานี ยะลา นราธิวาส ะนอง พังงา ภูเก็ต กระบี่ ตรัง และสตูล มีฝนตกหนักหลายพื้นที่และมีฝนตกหนักมากบางแห่ง

ส่วนคลื่นลมบริเวณอ่าวไทยมีกำลังแรง โดยอ่าวไทยคลื่นสูง 2-3 เมตร บริเวณที่มีฝนฟ้าคะนองคลื่นสูงมากกว่า 3 เมตร และทะเลอันดามันคลื่นสูง 1-2 เมตร

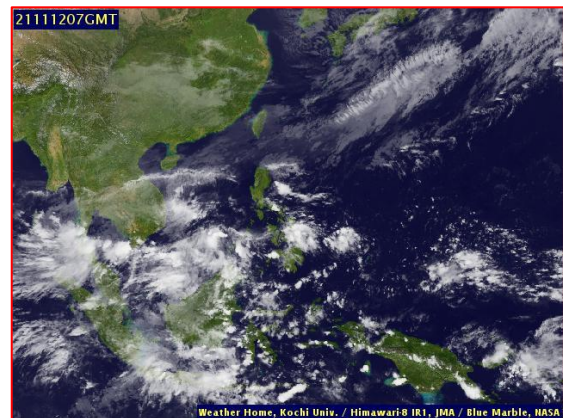
สำหรับบริเวณความกดอากาศสูงหรือมวลอากาศเย็นที่ปกคลุมประเทศไทยตอนบนเริ่มมีกำลังอ่อนลง ทำให้ภาคเหนือ และภาคตะวันออกเฉียงเหนือยังคงมีอากาศเย็นในตอนเช้า

สภาพอากาศภาคตะวันออก

มีเมฆเป็นส่วนมาก กับมีฝนฟ้าคะนองร้อยละ 10 ของพื้นที่ บริเวณจังหวัดสระแก้ว ปราจีนบุรี ฉะเชิงเทรา จันทบุรี และตราด อุณหภูมิต่ำสุด 24-25 องศาเซลเซียส อุณหภูมิสูงสุด 30-34 องศาเซลเซียส ลมตะวันออกเฉียงเหนือ ความเร็ว 15-35 กม./ชม. ทะเลมีคลื่นสูง 1-2 เมตร ห่างฝั่งคลื่นสูงประมาณ 2 เมตร



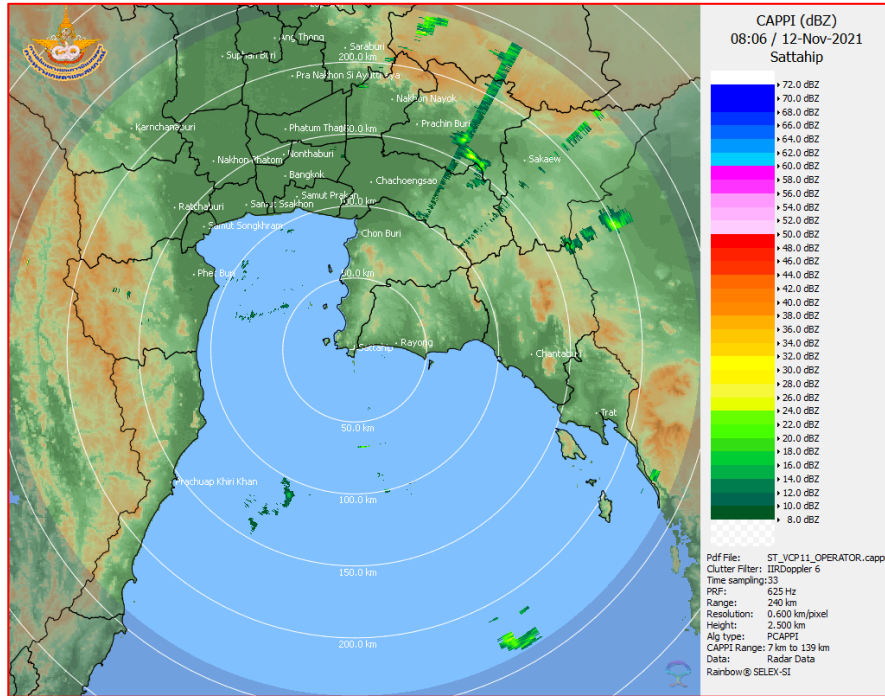
แผนที่อากาศวันที่ 12 พ.ย. 2564 เวลา 07.00 น.



ภาพถ่ายจากดาวเทียมวันที่ 12 พ.ย. 2564 เวลา 14.00 น.

2) สถานการณ์ฝน

จากข้อมูลสถานการณ์ฝนในพื้นที่ลุ่มน้ำบางปะกง-ปราจีนบุรี ของวันที่ 12 พฤศจิกายน 2564 จากกรมอุตุนิยมวิทยา สถาบันสารสนเทศทรัพยากรน้ำ (องค์การมหาชน) กรมชลประทาน และกรมทรัพยากรน้ำ พบว่า ไม่มีฝนตกในพื้นที่



ภาพเรดาร์ตรวจอากาศ “สถานีสัตหีบ”
ณ วันที่ 12 พฤศจิกายน 2564 เวลา 15.06 น.
(ที่มา : กรมอุตุนิยมวิทยา)

สถานการณ์น้ำฝน

<p>WRF-ROMS (ThaiGeo), 24-Hour Precipitation, Thailand Model (3x3 km) 12-Nov-2021 07:00 to 13-Nov-2021 07:00 (Bangkok Time)</p> <p>Created by HI initial date 12-Nov-2021 07:00 (Bangkok Time)</p>	<p>WRF-ROMS (ThaiGeo), 24-Hour Precipitation, Thailand Model (3x3 km) 13-Nov-2021 07:00 to 14-Nov-2021 07:00 (Bangkok Time)</p> <p>Created by HI initial date 13-Nov-2021 07:00 (Bangkok Time)</p>
<p>แผนที่การคาดการณ์น้ำฝนวันที่ 12 พ.ย. 64</p>	<p>แผนที่การคาดการณ์น้ำฝนวันที่ 13 พ.ย. 64</p>
<p>WRF-ROMS (ThaiGeo), 24-Hour Precipitation, Thailand Model (3x3 km) 14-Nov-2021 07:00 to 15-Nov-2021 07:00 (Bangkok Time)</p> <p>Created by HI initial date 14-Nov-2021 07:00 (Bangkok Time)</p>	<p>WRF-ROMS (ThaiGeo), 24-Hour Precipitation, Southeast Asia Model (9x9 km) 15-Nov-2021 07:00 to 16-Nov-2021 07:00 (Bangkok Time)</p> <p>Created by HI initial date 15-Nov-2021 07:00 (Bangkok Time)</p>
<p>แผนที่การคาดการณ์น้ำฝนวันที่ 14 พ.ย. 64</p>	<p>แผนที่การคาดการณ์น้ำฝนวันที่ 15 พ.ย. 64</p>
<p>WRF-ROMS (ThaiGeo), 24-Hour Precipitation, Southeast Asia Model (9x9 km) 16-Nov-2021 07:00 to 17-Nov-2021 07:00 (Bangkok Time)</p> <p>Created by HI initial date 16-Nov-2021 07:00 (Bangkok Time)</p>	<p>WRF-ROMS (ThaiGeo), 24-Hour Precipitation, Southeast Asia Model (9x9 km) 17-Nov-2021 07:00 to 18-Nov-2021 07:00 (Bangkok Time)</p> <p>Created by HI initial date 17-Nov-2021 07:00 (Bangkok Time)</p>
<p>แผนที่การคาดการณ์น้ำฝนวันที่ 16 พ.ย. 64</p>	<p>แผนที่การคาดการณ์น้ำฝนวันที่ 17 พ.ย. 64</p>
<p>ที่มา : www.thaiwater.net</p> <p>ผลการคาดการณ์ปริมาณฝนล่วงหน้า</p>	

3) ข้อมูลปริมาณน้ำในลำน้ำ

สถานการณ์น้ำท่า (8 – 12 พ.ย. 64 ที่มา : กรมชลประทาน เวลา 06.00 น.)

สถานี	อำเภอ	จังหวัด	ลุ่มน้ำ	ระดับ	จันทร์	อังคาร	พุธ	พฤหัสบดี	ศุกร์	แนว โน้ม (เพิ่ม/ ลด)
				ตลิ่ง(ม.)	8	9	10	11	12	
				ความจุ ลำน้ำ (ลบ.ม./ วิ.)	พ.ย.	พ.ย.	พ.ย.	พ.ย.	พ.ย.	
Kgt.19A	เกาะ จันทร์	ชลบุรี	บางปะกง	4.8	1.65	1.64	1.63	1.63	1.63	ทรงตัว
				83.95	1.70	1.60	1.50	1.50	1.50	
Kgt.30	เทศบาล เมือง	ฉะเชิงเทรา	บางปะกง	1.70	0.10	-0.43	-0.58	-0.48	-0.48	ทรงตัว
				น้ำหนุน	*	*	*	*	*	
Ny.1B	เมือง	นครนายก	บางปะกง	8.81	5.03	4.70	4.90	4.70	4.54	ลดลง
				246.90	28.90	19.00	25.00	19.00	14.27	
Ny.3	บ้านนา	นครนายก	บางปะกง	6.26	4.23	4.16	4.11	4.09	4.08	ลดลง
				80.10	10.60	9.20	8.20	7.80	7.60	
Ny.4	เมือง	ปราจีนบุรี	บางปะกง	3.34	*	*	0.70	0.65	0.60	ลดลง
				185.00	*	*	6.00	5.00	4.00	
Ny.7	เมือง	นครนายก	บางปะกง	6.56	4.81	4.65	4.77	4.73	4.53	ลดลง
				*	*	*	*	*	*	
Kgt.1	เมือง	ปราจีนบุรี	ปราจีนบุรี	4.13	2.33	2.22	2.04	1.98	1.92	ลดลง
				774.00	*	*	*	*	*	
Kgt.3	กบินทร์ บุรี	ปราจีนบุรี	ปราจีนบุรี	8.79	4.71	4.71	4.49	4.74	4.38	ลดลง
				519.00	188.60	188.60	176.50	190.40	171.00	
Kgt.6	ศรีมหา โพธิ์	ปราจีนบุรี	ปราจีนบุรี	7.10	3.57	3.47	3.21	3.17	3.12	ลดลง
				-	*	*	*	*	*	
Kgt.9	เขา ฉกรรจ์	สระแก้ว	ปราจีนบุรี	10.00	4.12	4.31	4.56	4.09	4.00	ลดลง
				483.30	25.40	42.20	64.70	23.60	18.20	
Kgt.10	เมือง	สระแก้ว	ปราจีนบุรี	11.00	5.93	5.98	6.85	6.03	5.85	ลดลง
				300.00	23.10	26.60	94.75	30.10	18.00	
Kgt.13A	กบินทร์ บุรี	ปราจีนบุรี	ปราจีนบุรี	16.17	8.72	9.16	9.24	10.06	9.09	ลดลง
				448.90	52.60	65.80	68.20	100.40	63.70	
Kgt.14	นาดี	ปราจีนบุรี	ปราจีนบุรี	7.06	2.01	1.77	1.70	1.66	1.63	ลดลง
				370.50	9.20	4.70	4.00	3.60	3.30	

หมายเหตุ* ไม่ได้รับข้อมูล

ปริมาณน้ำในลำน้ำในพื้นที่ลุ่มน้ำบางปะกง-ปราจีนบุรี วันที่ 12 พฤศจิกายน 2564



สถานีเซิงสะพานฉะเชิงเทรา ต.หน้าเมือง อ.เมือง จ.ฉะเชิงเทรา
(ลุ่มน้ำบางปะกง – แม่น้ำบางปะกง)

4) สรุป

- สถานการณ์น้ำในลุ่มน้ำบางปะกง อยู่ในภาวะปกติ และระดับน้ำในลำน้ำส่วนใหญ่มีแนวโน้มลดลง
- สถานการณ์น้ำในลุ่มน้ำปราจีนบุรี อยู่ในภาวะปกติ และระดับน้ำในลำน้ำส่วนใหญ่มีแนวโน้มลดลง