

รายงานสรุปสภาพน้ำในอ่างเก็บน้ำขนาดใหญ่และขนาดกลาง

รายงานสถานการณ์ ณ วันที่ 19 พฤศจิกายน 2564

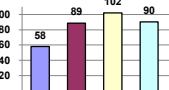
ปริมาณน้ำรวมทั่วประเทศ 70,921 ล้าน ลบ.ม. (100%)



ปริมาณน้ำในอ่างที่ใช้การได้ในสัปดาห์นี้ +มากกว่า / -น้อยกว่า สัปดาห์ก่อน 176.97 ล้าน ลบ.ม.

สรุปสถานการณ์ปริมาณน้ำในอ่างเก็บน้ำที่ใช้ในทุกกิจกรรมทั่วประเทศ มากกว่า ปริมาณน้ำที่ไหลเข้าอ่าง เมื่อเทียบกับสัปดาห์ที่ผ่านมา ควรใช้ไม่อย่างระมัดระวัง

% ปริมาณน้ำรวมแต่ละภาคปัจจุบัน



คงที่	5	อ่าง
ลดลง	20	อ่าง
เพิ่มขึ้น	14	อ่าง

ภาค	สถานการณ์ปริมาณน้ำในอ่าง				ปริมาณน้ำเปลี่ยนแปลง (ล้าน ม.³)	สถานะ
	ลดลง (แห่ง)	คงที่ (แห่ง)	เพิ่มขึ้น (แห่ง)	รวม (แห่ง)		
ภาคเหนือ	-	2	6	8	165.00	ปริมาณน้ำในอ่างเก็บน้ำเพิ่มขึ้น
ภาคตะวันออกเฉียงเหนือ	7	2	3	12	-106.00	ปริมาณน้ำในอ่างเก็บน้ำลดลง
ภาคกลาง	3	-	-	3	-6.00	ปริมาณน้ำในอ่างเก็บน้ำลดลง
ภาคตะวันออก	1	-	1	2	64.00	ปริมาณน้ำในอ่างเก็บน้ำเพิ่มขึ้น
ภาคตะวันออกเฉียงเหนือ	8	1	1	10	-6.03	ปริมาณน้ำในอ่างเก็บน้ำลดลง
ภาคใต้	1	-	3	4	66.00	ปริมาณน้ำในอ่างเก็บน้ำเพิ่มขึ้น
รวมทั้งประเทศ	20	5	14	39	176.97	ปริมาณน้ำในอ่างเก็บน้ำเพิ่มขึ้น

เปรียบเทียบปริมาณน้ำรวมทั่วประเทศ ปัจจุบัน ใน ปี 64 และ ปี 63

วันที่ 19 พฤศจิกายน 2564 จำนวน 54,896 ล้าน ลบ.ม. หรือ เท่ากับ 77%

วันที่ 19 พฤศจิกายน 2563 จำนวน 45,421 ล้าน ลบ.ม. หรือ เท่ากับ 64%

ภาค	อ่างเก็บน้ำ	ความจุที่ (ล้าน ม.³)	ปริมาณน้ำที่ใช้งาน (ล้าน ม.³)	ใช้การได้จริง (ล้าน ม.³)	ปริมาณน้ำรวม		ปัจจุบัน วันที่ 19 พฤศจิกายน 2564				สัปดาห์ก่อน วันที่ 13 พฤศจิกายน 2564				ปริมาณน้ำ + เพิ่มขึ้น - ลดลง (ล้าน ม.³)	สถานการณ์ในอ่าง
					#####	%	ปริมาณน้ำรวม		ปริมาณน้ำใช้การได้จริง		ปริมาณน้ำรวม		ปริมาณน้ำใช้การได้จริง			
							ปริมาณน้ำ (ล้าน ม.³)	%	ปริมาณน้ำ (ล้าน ม.³)	%	ปริมาณน้ำ (ล้าน ม.³)	%	ปริมาณน้ำ (ล้าน ม.³)	%		
ภาคเหนือ (7)																
1	ภูฝอยลม (2) ลาก	13,462	3,800	9,662	5,701	42%	8,364	62%	4,564	47%	8,304	62%	4,504	47%	60.00	เพิ่มขึ้น
2	สิริกิติ์ (2) อุดรศักดิ์	9,510	2,850	6,660	5,758	61%	4,523	48%	1,673	25%	4,518	48%	1,668	25%	5.00	เพิ่มขึ้น
3	แม่จัด เชียงใหม่	265	12	253	144	54%	116	44%	104	41%	115	43%	103	41%	1.00	เพิ่มขึ้น
4	แม่กวาง เชียงใหม่	263	14	249	112	43%	79	30%	65	26%	77	29%	63	25%	2.00	เพิ่มขึ้น
5	กัลยาณิสา ลำปาง	106	3	103	54	51%	100	94%	97	94%	99	93%	96	93%	1.00	เพิ่มขึ้น
6	กัลยาณิสา ลำปาง	170	6	164	99	58%	142	84%	136	83%	140	82%	134	82%	2.00	เพิ่มขึ้น
7	แควน้อย พิษณุโลก	939	43	896	460	49%	954	102%	911	102%	954	102%	911	102%	-	คงที่
	แม่เม็ก	110	16	94	44	40%	111	101%	95	101%	111	101%	95	101%	-	คงที่
	รวมภาคเหนือ 34.85%	24,825	6,744	18,081	12,372	50%	14,388	58%	7,644	42%	14,317	58%	7,479	41%	165.00	เพิ่มขึ้น
ภาคตะวันออกเฉียงเหนือ (12)																
8	ห้วยหลวง อุดรธานี	136	7	129	66	49%	83	61%	76	59%	85	63%	78	60%	-2.00	ลดลง
9	น้ำอูน สกลนคร	520	45	475	249	48%	341	66%	296	62%	343	66%	298	63%	-2.00	ลดลง
10	น้ำพอง (2) สกลนคร	165	8	157	89	54%	97	59%	89	57%	97	59%	89	57%	-	คงที่
11	จุฬารัตน์ (2) ขอนแก่น	164	37	127	154	94%	159	97%	122	96%	161	98%	124	98%	-2.00	ลดลง
12	อุบลรัตน์ (2) ขอนแก่น	2,431	581	1,850	1,607	66%	2,618	108%	2,037	110%	2,714	112%	2,133	115%	-96.00	ลดลง
13	ลำปาว กาฬสินธุ์	1,980	100	1,880	998	50%	1,271	64%	1,171	62%	1,274	64%	1,174	62%	-3.00	ลดลง
14	ลำตะคอง นครราชสีมา	314	22	292	360	115%	345	110%	323	111%	348	111%	326	112%	-3.00	ลดลง
15	ลำพระเพลิง นครราชสีมา	155	1	154	155	100%	151	97%	150	97%	150	97%	149	97%	1.00	เพิ่มขึ้น
16	มูลมน นครราชสีมา	141	7	134	150	106%	142	101%	135	101%	144	102%	137	102%	-2.00	ลดลง
17	ลำพระนครราชสีมา	275	7	268	239	87%	282	103%	275	103%	280	102%	273	102%	2.00	เพิ่มขึ้น
18	ลำางรอง บุรีรัมย์	121	3	118	100	83%	119	98%	116	98%	118	98%	115	97%	1.00	เพิ่มขึ้น
19	สิรินธร (2) อุบลราชธานี	1,966	831	1,135	1,768	90%	1,798	91%	967	85%	1,798	91%	967	85%	-	คงที่
	รวมภาคตะวันออกเฉียงเหนือ 11.80%	8,369	1,649	6,720	5,936	71%	7,407	89%	5,757	86%	7,511	90%	5,863	87%	-106.00	ลดลง
ภาคกลาง (3)																
20	ป่าสักชลสิทธิ์ ลพบุรี	960	3	957	766	80%	986	103%	983	103%	988	103%	985	103%	-2.00	ลดลง
21	ห้วยเสลา อุทัยธานี	160	17	143	143	89%	161	101%	144	101%	162	101%	145	101%	-1.00	ลดลง
22	กระเสียว สุพรรณบุรี	299	99	200	202	68%	301	101%	202	101%	304	102%	205	103%	-3.00	ลดลง
	รวมภาคกลาง 1.92%	1,419	119	1,300	1,110	78%	1,448	102%	1,329	94%	1,454	103%	1,335	103%	-6.00	ลดลง
ภาคตะวันออก (2)																
23	ศรีนครินทร์ (2) กาญจนบุรี	17,745	10,265	7,480	13,349	75%	16,235	91%	5,970	80%	16,168	91%	5,903	79%	67.00	เพิ่มขึ้น
24	วชิราลงกรณ (2) กาญจนบุรี	8,860	3,012	5,848	4,901	55%	7,741	87%	4,729	81%	7,744	87%	4,732	81%	-3.00	ลดลง
	รวมภาคตะวันออก 37.51%	26,605	13,277	13,328	18,250	69%	23,976	90%	10,699	80%	23,912	90%	10,635	80%	64.00	เพิ่มขึ้น
ภาคตะวันตก (6+4)																
25	ขุนด่าน นครนายก	224	5.00	219	224	100%	221	99%	216	99%	224	100%	219	100%	-3.00	ลดลง
26	คลองลัดขี ฉะเชิงเทรา	420	30.00	390	207	49%	256	61%	226	58%	257	61%	227	58%	-1.00	ลดลง
27	บางพระ (3) ชลบุรี	117	12.00	105	76	65%	117	100%	105	100%	115	98%	103	98%	2.00	เพิ่มขึ้น
28	หนองปลาไหล (3) ระยอง	164	13.75	150	175	107%	186	114%	172	115%	187	114%	173	116%	-1.00	ลดลง
29	ประแสร์ (3) ระยอง	295	20.00	275	233	79%	291	99%	271	99%	292	99%	272	99%	-1.00	ลดลง
30	มาบประชัน (3) ระยอง	17	0.72	16	6	36%	17	100%	16	100%	17	100%	16.17	102%	-0.36	ลดลง
31	หนองฉาง (3) ระยอง	21	1.00	20	18	86%	23	108%	22	109%	23	109%	22.35	110%	-0.15	ลดลง
32	คลองกรวย (3) ระยอง	79	3.00	76	74	94%	74	93%	71	93%	75	95%	72.10	94%	-1.25	ลดลง
33	คลองใหญ่ (3) ระยอง	45	3.00	42	48	105%	51	112%	48	113%	51	112%	48.10	113%	-0.27	ลดลง
34	นฤมิตรพัฒนา ปราจีนบุรี	295	19.00	276	1,158	393%	313	106%	294	107%	313	106%	294.00	107%	-	คงที่
	รวมภาคตะวันตก 2.37%	1,678	107	1,570	2,219	132%	1,548	92%	1,441	92%	1,554	93%	1,447	92%	-6.03	ลดลง
ภาคใต้ (4)																
35	แก่งกระจาน เพชรบุรี	710	65	645	554	78%	663	93%	598	93%	657	93%	592	92%	6.00	เพิ่มขึ้น
36	ปราจีนบุรี ประจวบคีรีขันธ์	391	18	373	365	93%	331	85%	313	84%	333	85%	315	84%	-2.00	ลดลง
37	รัชชประภา (2) สุราษฎร์ธานี	5,639	1,352	4,287	3,666	65%	4,400	78%	3,048	71%	4,351	77%	2,999	70%	49.00	เพิ่มขึ้น
38	บางลาง (2) ยะลา	1,454	276	1,178	949	65%	734	50%	458	39%	721	50%	445	38%	13.00	เพิ่มขึ้น
	รวมภาคใต้ 11.55%	8,194	1,711	6,483	5,534	68%	6,128	75%	4,417	68%	6,061	74%	4,351	67%	66.00	เพิ่มขึ้น
	รวมทั้งประเทศ 100%(38)	71,090	23,607	47,482	45,421	64%	54,896	77%	31,287	66%	30,132	42%	31,110	66%	176.97	เพิ่มขึ้น

ที่มาข้อมูล : ตารางสรุปสภาพน้ำในอ่างเก็บน้ำขนาดใหญ่ทั่วประเทศ และตารางสรุปสภาพน้ำในอ่างเก็บน้ำภาคตะวันออกเฉียงเหนือ กรมชลประทาน

หมายเหตุ :

- อ่างเก็บน้ำขนาดใหญ่ หมายถึง อ่างเก็บน้ำที่มีความจุตั้งแต่ 100 ล้าน ลบ.ม. ขึ้นไป
- เป็นอ่างเก็บน้ำอยู่ใต้วงล้อมรอบของการไฟฟ้าฝ่ายผลิตแห่งประเทศไทย(10) นอกนั้นอยู่ในความรับผิดชอบของกรมชลประทาน(28)
- เป็นอ่างเก็บน้ำขนาดกลางที่มีความสำคัญต่อการอุตสาหกรรมและการประมง ของลุ่มน้ำชายฝั่งทะเลตะวันออก
- ที่มา : กรมชลประทาน และการไฟฟ้าฝ่ายผลิตแห่งประเทศไทย
- จังหวัดที่มีอ่างเก็บน้ำขนาดใหญ่มีจำนวน 26 จังหวัด ไม่มี 50 จังหวัด

รท. หมายถึง ระดับเก็บกักน้ำของอ่าง



ศูนย์เฝ้าระวัง ศูนย์ป้องกันภัยพิบัติ กรมทรัพยากรน้ำ

ลำดับของเขื่อนตามความจุ

- ศรีนครินทร์ 2.ภูฝอยลม 3.สิริกิติ์ 4.วชิราลงกรณ 5.รัชชประภา
- อุบลรัตน์ 7.สิรินธร 8.มาบประชัน 9.ลำปาว 10.ป่าสัก

ลำดับของเขื่อนตามปริมาณน้ำใช้การได้

- ภูฝอยลม 2.ศรีนครินทร์ 3.สิริกิติ์ 4.วชิราลงกรณ 5.รัชชประภา
- ลำปาว 7.อุบลรัตน์ 8.บางลาง 9.สิรินธร 10.ป่าสัก