



## รายงานการเฝ้าระวังติดตามสถานการณ์น้ำและความช่วยเหลือ ศูนย์ปฏิบัติการทรัพยากรธรรมชาติและสิ่งแวดล้อม (ด้านทรัพยากรน้ำ) กระทรวงทรัพยากรธรรมชาติและสิ่งแวดล้อม

**ศูนย์ป้องกันวิกฤติน้ำ กรมทรัพยากรน้ำ**

โทรศัพท์ ๐ ๒๒๗๑ ๖๐๐๐ ต่อ ๖๔๔๕ โทรสาร ๐ ๒๒๙๘ ๖๖๒๙ [www.dwr.go.th](http://www.dwr.go.th) IDLine: mekhalawoc Email: mekhala@dwr.mail.go.th

**ศูนย์เทคโนโลยีสารสนเทศทรัพยากรน้ำบาดาล กรมทรัพยากรน้ำบาดาล**

โทรศัพท์ ๐ ๒๖๖๖ ๗๐๙๐ โทรสาร ๐ ๒๖๖๖ ๗๑๐๐ [www.dgr.go.th](http://www.dgr.go.th) Email: itcenter@dgr.mail.go.th

**สำนักงานนโยบายและแผนทรัพยากรธรรมชาติและสิ่งแวดล้อม**

โทรศัพท์ ๐ ๒๒๖๕๖๕๐๐ [www.onep.go.th](http://www.onep.go.th) Email: [webmaster@onep.go.th](mailto:webmaster@onep.go.th)

**กรมทรัพยากรธรณี**

โทรศัพท์ ๐ ๒๖๒๑๙๕๐๐ [www.dmr.go.th](http://www.dmr.go.th) Email: [webmaster@dmr.mail.go.th](mailto:webmaster@dmr.mail.go.th)

รายงานฉบับที่ ๖๒๘/๒๕๖๔

เวลา ๑๕.๐๐ น.

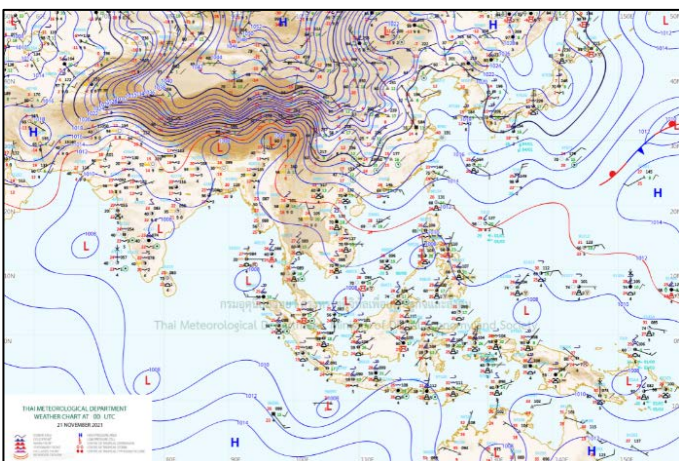
วันที่ ๒๑ พฤศจิกายน ๒๕๖๔

เรียนรมว.ทส. เลขานุการ รมว.ทส. ที่ปรึกษา รมว.ทส. ปกท.ทส. รอง ปกท.ทส. อทพ. อทบ. และหน่วยงานที่เกี่ยวข้อง

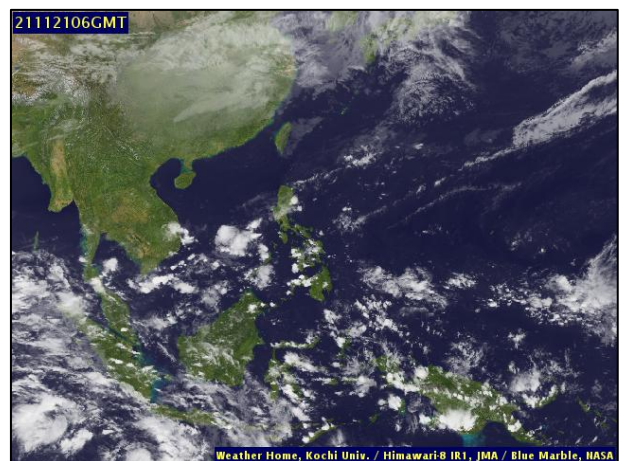
### ๑. สภาวะอากาศ เวลา ๑๒.๐๐ น. (กรมอุตุนิยมวิทยา)

พยากรณ์อากาศ ๒๔ ชั่วโมงข้างหน้า บริเวณความกดอากาศสูงหรือมวลอากาศเย็นกำลังอ่อนปกคลุมประเทศไทยตอนบนและทะเลจีนใต้ ส่งผลให้ลมตะวันออกเฉียงใต้พัดนำความชื้นจากทะเลจีนใต้เข้ามาปกคลุมภาคตะวันออกเฉียงเหนือตอนล่าง ภาคตะวันออก และภาคกลาง ลักษณะเช่นนี้ทำให้บริเวณดังกล่าวมีฝนเกิดขึ้นได้ในระยะนี้ โดยมีหมอกในตอนเช้า และยังคงมีอากาศเย็นในภาคเหนือและภาคตะวันออกเฉียงเหนือ ขอให้ประชาชนบริเวณประเทศไทยตอนบนระวังอันตรายในการสัญจรผ่านบริเวณที่มีหมอกไว้ด้วย สำหรับมรสุมตะวันออกเฉียงเหนือที่พัดปกคลุมอ่าวไทยและภาคใต้มีกำลังอ่อน ทำให้ภาคใต้มีฝนลดลง

ในช่วงวันที่ ๒๓ - ๒๗ พ.ย. ๖๔ บริเวณความกดอากาศสูงกำลังค่อนข้างแรงระลอกใหม่จากประเทศจีนจะแผ่ลงมาปกคลุมภาคตะวันออกเฉียงเหนือของประเทศไทย ทำให้บริเวณดังกล่าวอุณหภูมิลดลง ๓-๕ องศาเซลเซียส โดยมีอากาศเย็นถึงหนาวกับมีลมแรง ส่วนภาคเหนือ ภาคกลาง และภาคตะวันออก จะได้รับผลกระทบในระยะต่อไป สำหรับมรสุมตะวันออกเฉียงเหนือที่พัดปกคลุมอ่าวไทยและภาคใต้จะมีกำลังแรงขึ้น ทำให้ภาคใต้มีฝนเพิ่มขึ้นกับมีฝนตกหนักบางพื้นที่ ส่วนคลื่นลมบริเวณอ่าวไทยจะมีกำลังแรงขึ้น โดยอ่าวไทยมีคลื่นสูงประมาณ ๒ เมตร บริเวณที่มีฝนฟ้าคะนองคลื่นสูงมากกว่า ๒ เมตร

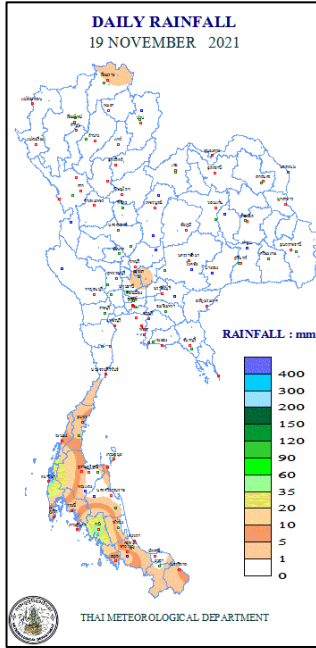


แผนที่อากาศ วันที่ ๒๑ พ.ย. ๒๕๖๔ เวลา ๐๗.๐๐ น.



ภาพถ่ายดาวเทียม วันที่ ๒๑ พ.ย. ๒๕๖๔ เวลา ๑๓.๐๐ น.

๒. ปริมาณฝนสะสม ณ เวลา ๐๗.๐๐น.(เมื่อวาน) - ๐๗.๐๐ น.(วันนี้) (กรมอุตุนิยมวิทยา)



| จุดตรวจวัด                 | ปริมาณฝน (มม.) |
|----------------------------|----------------|
| จ.ภูเก็ต (ศูนย์ฯ)          | ๒๘.๔           |
| จ.กระบี่                   | ๙.๐            |
| จ.สตูล                     | ๗.๖            |
| จ.พังงา (ตะกั่วป่า)        | ๖.๒            |
| จ.สุราษฎร์ธานี (เกาะสมุย)  | ๔.๗            |
| จ.จันทบุรี                 | ๔.๒            |
| จ.ปราจีนบุรี (กบินทร์บุรี) | ๓.๘            |

๓. ปริมาณฝนสะสมของพื้นที่ลาดเชิงเขา ๑๒ ชม. ที่ผ่านมา (กรมทรัพยากรน้ำ)

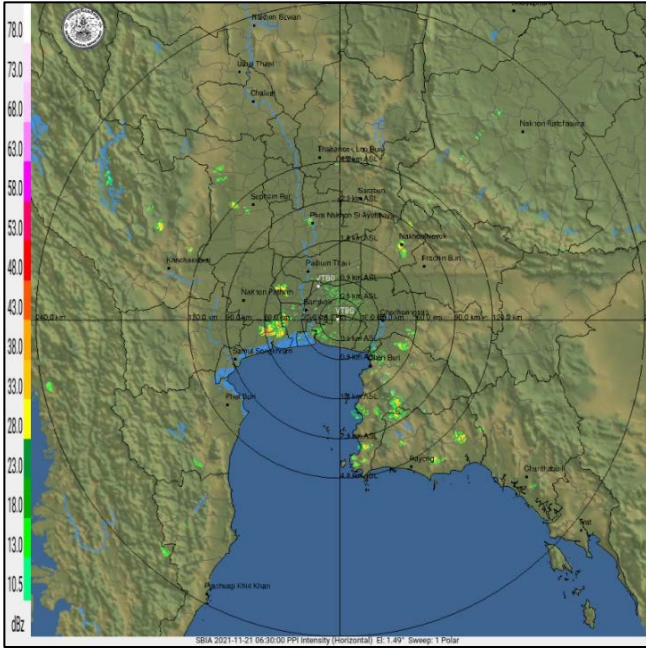
| รหัสสถานี | จุดตรวจวัด    | ปริมาณฝน (มม./๑๒ ชม.) |
|-----------|---------------|-----------------------|
|           | ไม่มีสถานการณ |                       |
|           |               |                       |
|           |               |                       |
|           |               |                       |
|           |               |                       |
|           |               |                       |
|           |               |                       |
|           |               |                       |
|           |               |                       |
|           |               |                       |

๔. ค่าความชื้นในดิน (กรมทรัพยากรน้ำ/คณะกรรมการแม่ข่าย)

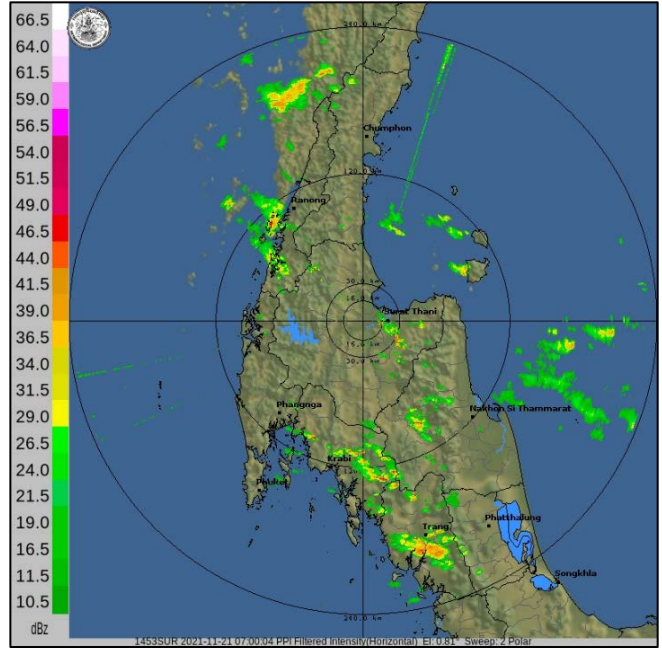
| ภูมิภาค            | ความชื้นในดิน [-] ๑ พ.ย. ๖๔ | ความชื้นในดิน [-] ๑๘ พ.ย. ๖๔ | แนวโน้ม   |
|--------------------|-----------------------------|------------------------------|-----------|
| เหนือ              | ๒๐-๔๐                       | ๒๐-๔๐                        | ทรงตัว    |
| กลาง               | ๘๐-๑๐๐                      | ๖๐-๘๐                        | ลดลง      |
| ตะวันออกเฉียงเหนือ | ๖๐-๘๐                       | ๔๐-๖๐                        | ลดลง      |
| ตะวันออก           | ๖๐-๘๐                       | ๖๐-๘๐                        | ทรงตัว    |
| ตะวันตก            | ๖๐-๘๐                       | ๖๐-๘๐                        | ทรงตัว    |
| ใต้                | ๖๐-๘๐                       | ๘๐-๑๐๐                       | เพิ่มขึ้น |

หมายเหตุ : ความชื้นในดิน ๐ หมายถึง ดินที่แห้งสนิท และ ๑๐๐ หมายถึง ดินที่อิ่มน้ำ

**๕. เรดาร์ตรวจอากาศ ณ วันที่ ๒๑ พฤศจิกายน ๒๕๖๔ (กรมอุตุนิยมวิทยา)**



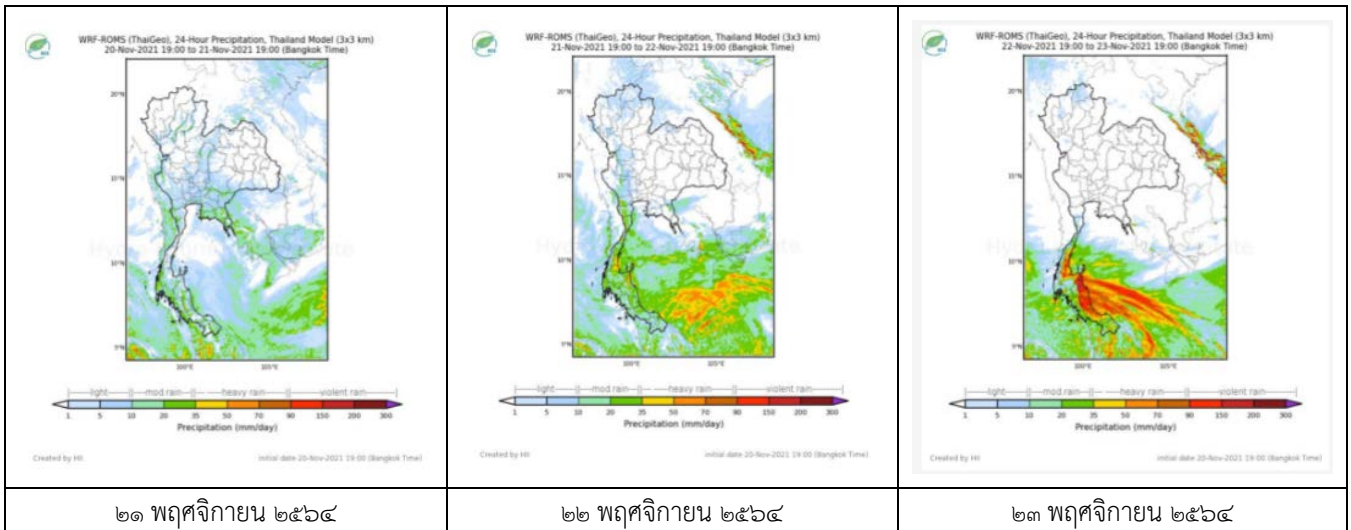
สถานีสุวรรณภูมิ เวลา ๑๓.๓๐ น.



สถานีสุราษฎร์ธานี เวลา ๑๔.๐๐ น.

จากเรดาร์ตรวจอากาศจะพบว่ามีกลุ่มเมฆฝนปกคลุมกระจายบริเวณภาคกลางและใต้ของประเทศไทย

**๖. แผนภาพคาดการณ์ฝนล่วงหน้า ๓ วัน (สถาบันสารสนเทศทรัพยากรน้ำ (องค์การมหาชน))**



๒๑ พฤศจิกายน ๒๕๖๔

๒๒ พฤศจิกายน ๒๕๖๔

๒๓ พฤศจิกายน ๒๕๖๔

**๗. สถานการณ์น้ำในแหล่งเก็บกักน้ำ ณ วันที่ ๒๑ พฤศจิกายน ๒๕๖๔ (กรมชลประทาน กรมทรัพยากรน้ำ และสทช.)**

๗.๑ ปริมาณน้ำในอ่างฯ ๕๔,๗๔๒ ล้าน ลบ.ม. คิดเป็นร้อยละ ๗๗ (ปริมาณน้ำใช้การได้ ๓๑,๑๙๙ ล้าน ลบ.ม. คิดเป็นร้อยละ ๖๖) ปริมาณน้ำในอ่างฯ เทียบกับปี ๒๕๖๓ (๔๔,๓๔๒ ล้าน ลบ.ม. คิดเป็นร้อยละ ๖๓) มากกว่าปี ๒๕๖๓ จำนวน ๑๐,๔๐๐ ล้าน ลบ.ม. ปริมาณน้ำไหลลงอ่างฯ จำนวน ๙๘.๙๘ ลบ.ม. ปริมาณน้ำระบาย จำนวน ๗๑.๒๒ ล้าน ลบ.ม. สามารถรับน้ำได้อีก ๑๖,๕๔๘ ล้าน ลบ.ม.

| อ่างเก็บน้ำ  | ความจุที่<br>รณก.<br>(ล้าน ลบ.ม.) | ปริมาณ<br>น้ำในอ่าง               |                     | ปริมาณ<br>น้ำใช้การได้            |                    | ปริมาณ<br>น้ำไหลลงอ่าง            |                                     | ปริมาณ<br>น้ำระบาย                |                                     | ปริมาณน้ำ<br>รับได้อีก<br>(ล้าน ม. <sup>๓</sup> )<br>(ความจุที่ รณก.-<br>ปริมาณน้ำปัจจุบัน) |
|--------------|-----------------------------------|-----------------------------------|---------------------|-----------------------------------|--------------------|-----------------------------------|-------------------------------------|-----------------------------------|-------------------------------------|---|
|              |                                   | ปริมาณ<br>(ล้าน ม. <sup>๓</sup> ) | %<br>น้ำเก็บ<br>กัก | ปริมาณ<br>(ล้าน ม. <sup>๓</sup> ) | %<br>น้ำใช้<br>การ | วันนี้<br>(ล้าน ม. <sup>๓</sup> ) | เมื่อวาน<br>(ล้าน ม. <sup>๓</sup> ) | วันนี้<br>(ล้าน ม. <sup>๓</sup> ) | เมื่อวาน<br>(ล้าน ม. <sup>๓</sup> ) |   |
| ๑. ภูมิพล    | ๑๓,๕๖๒                            | ๘,๓๗๕                             | ๖๒                  | ๔,๕๗๕                             | ๔๗                 | ๑๒.๙๕                             | ๖.๙๒                                | ๓.๐๐                              | ๔.๐๐                                | ๕,๑๘๗   |
| ๒. สิริกิติ์ | ๙,๕๑๐                             | ๔,๕๒๓                             | ๔๘                  | ๑,๖๗๓                             | ๒๕                 | ๖.๑๒                              | ๖.๑๖                                | ๕.๕๓                              | ๕.๕๗                                | ๔,๙๘๗   |
| ๓. จุฬารัตน์ | ๑๖๔                               | ๑๕๙                               | ๙๗                  | ๑๒๒                               | ๙๖                 | ๐.๒๒                              | ๐.๕๓                                | ๐.๕๓                              | ๐.๕๑                                | ๕   |

|                    |        |        |     |       |     |       |       |       |       |            |
|--------------------|--------|--------|-----|-------|-----|-------|-------|-------|-------|------------|
| ๔.อุบลรัตน์        | ๒,๔๓๑  | ๒,๕๘๕  | ๑๐๖ | ๒,๐๐๔ | ๑๐๘ | ๓.๕๒  | ๓.๕๔  | ๑๘.๐๕ | ๑๘.๐๕ | เต็มความจุ |
| ๕.ลำปาง            | ๑,๙๘๐  | ๑,๒๗๑  | ๖๔  | ๑,๑๗๑ | ๖๒  | ๑.๑๖  | ๑.๑๓  | ๐.๐๔  | ๐.๐๔  | ๗๐๙        |
| ๖.สิรินธร          | ๑,๙๖๖  | ๑,๗๙๖  | ๙๑  | ๙๖๔   | ๘๕  | ๐.๐๐  | ๐.๙๐  | ๐.๐๐  | ๐.๐๐  | ๑๗๐        |
| ๗.ป่าสักชลสิทธิ์   | ๙๖๐    | ๙๘๕    | ๑๐๓ | ๙๘๒   | ๑๐๓ | ๒.๑๘  | ๐.๕๖  | ๒.๑๘  | ๒.๒๐  | เต็มความจุ |
| ๘.ศรีนครินทร์      | ๑๗,๗๔๕ | ๑๖,๒๕๑ | ๙๒  | ๕,๙๘๖ | ๘๐  | ๑๕.๕๗ | ๑๗.๓๒ | ๖.๐๐  | ๕.๙๘  | ๑,๔๙๔      |
| ๙.วีรลพบุรี        | ๘,๘๖๐  | ๗,๗๔๑  | ๘๗  | ๔,๗๒๙ | ๘๑  | ๑๒.๕๔ | ๕.๒๐  | ๘.๑๐  | ๗.๙๖  | ๑,๑๑๙      |
| ๑๐.ขุนด่านปราการชล | ๒๒๔    | ๒๒๑    | ๙๘  | ๒๑๖   | ๙๘  | ๐.๐๗  | ๐.๑๐  | ๐.๒๕  | ๐.๔๓  | ๓          |
| ๑๑.รัชชประภา       | ๕,๖๓๙  | ๔,๔๐๗  | ๗๘  | ๓,๐๕๕ | ๗๑  | ๑๐.๖๙ | ๑๐.๒๘ | ๗.๒๑  | ๖.๘๑  | ๑,๒๓๒      |
| ๑๒.บางกลาง         | ๑,๔๕๔  | ๗๕๕    | ๕๒  | ๔๗๘   | ๔๑  | ๑๘.๕๖ | ๑๒.๔๑ | ๔.๐๔  | ๖.๐๙  | ๖๙๙        |

๗.๒ อ่างเก็บน้ำขนาดกลาง ๔๑๒ แห่ง มีปริมาณน้ำ ๔,๖๑๙ ล้าน ลบ.ม. (๙๐%) ปริมาณน้ำใช้การ ๔,๒๓๑ ล้าน ลบ.ม. (๘๙%)

๗.๔ แหล่งน้ำในพื้นที่นอกเขตชลประทาน ๑๐๒,๐๙๙ แห่ง มีปริมาณน้ำรวม ๗,๖๐๒ ล้าน ลบ.ม. (๘๙%)

๗.๕ อ่างเก็บน้ำขนาดกลางนอกเขตชลประทาน ๖๕ แห่ง ภายใต้การดูแลของกรมทรัพยากรน้ำปริมาณน้ำปัจจุบัน ๑๙๖.๑๑ ล้านลบ.ม. (๘๓%)

| ภูมิภาค            | จำนวน (แห่ง) | ปริมาณรวม (ล้าน ลบ.ม.) | ปริมาณน้ำ (ล้าน ลบ.ม.) |          |          |          |          |          |          | ปัจจุบัน  |        |
|--------------------|--------------|------------------------|------------------------|----------|----------|----------|----------|----------|----------|-----------|--------|
|                    |              |                        | เดือน                  |          |          |          |          |          |          | ๑๙ พ.ย ๖๔ | ร้อยละ |
|                    |              |                        | พ.ค. ๖๔                | มิ.ย. ๖๔ | ก.ค. ๖๔  | ส.ค. ๖๔  | ก.ย. ๖๔  | ต.ค. ๖๔  |          |           |        |
| เหนือ              | ๑๗,๒๔๙       | ๑,๑๐๓                  | ๓๕๓.๔๑                 | ๓๖๕.๔๑   | ๓๕๐.๙๔   | ๓๙๔.๓๗   | ๔๒๓.๔๖   | ๗๙๙.๖๗   | ๘๑๕.๗๙   | ๘๓        |        |
| ตะวันออกเฉียงเหนือ | ๕๔,๕๕๗       | ๓,๕๖๔                  | ๒,๑๗๐.๘๐               | ๒,๑๓๓.๖๔ | ๒,๑๕๐.๓๖ | ๒,๒๓๕.๕๕ | ๒,๑๔๖.๔๑ | ๓,๙๖๖.๖๕ | ๓,๘๒๒.๒๗ | ๙๑        |        |
| กลาง               | ๑๖,๓๖๗       | ๑,๑๓๗                  | ๗๕๑.๒๒                 | ๗๓๒.๐๔   | ๖๐๙.๗๔   | ๗๒๓.๖๘   | ๖๙๐.๗๓   | ๑,๕๒๐.๓๒ | ๑,๕๓๘.๗๓ | ๑๐๐       |        |
| ตะวันออกเฉียงใต้   | ๗,๘๐๔        | ๖๓๕                    | ๕๐๐.๓๙                 | ๕๒๒.๕๕   | ๔๗๙.๖๕   | ๕๔๐.๔๐   | ๖๒๕.๔๘   | ๙๙๙.๕๖   | ๑,๐๒๒.๕๑ | ๑๐๒       |        |
| ตะวันตก            | ๒,๕๖๖        | ๗๑๑                    | ๑๑๙.๘๔                 | ๑๑๓.๙๒   | ๙๖.๓๔    | ๙๔.๔๓    | ๙๑.๙๗    | ๑๕๖.๗๐   | ๑๗๗.๘๗   | ๑๐๖       |        |
| ใต้                | ๓,๖๒๖        | ๑,๓๑๙                  | ๒๔๒.๑๗                 | ๒๒๖.๔๓   | ๒๐๐.๙๕   | ๑๙๕.๒๒   | ๑๘๘.๕๘   | ๑๙๙.๒๐   | ๒๒๖.๒๔   | ๖๗        |        |
| รวม                | ๑๐๒,๐๙๙      | ๘,๔๗๐                  | ๔,๑๓๗.๘๓               | ๔,๐๙๓.๙๙ | ๓,๘๘๗.๙๙ | ๔,๑๘๓.๖๕ | ๔,๑๖๖.๖๓ | ๗,๖๔๒.๑๐ | ๗,๖๐๒.๕๑ | ๘๙        |        |

๘. สถานการณ์น้ำในประเทศ ณ วันที่ ๑๘ - ๒๑ พฤศจิกายน ๒๕๖๔ (กรมชลประทาน)

| สถานี | แม่น้ำ     | อำเภอ        | จังหวัด       | ระดับตลิ่ง (ม.รทก.) | ระดับน้ำ (ม.รทก.) |         |         |         | แนวโน้ม   | เปรียบเทียบระดับตลิ่ง |
|-------|------------|--------------|---------------|---------------------|-------------------|---------|---------|---------|-----------|-----------------------|
|       |            |              |               |                     | พหุสปี            | ศุกร์   | เสาร์   | อาทิตย์ |           |                       |
|       |            |              |               |                     | ๑๘ พ.ย.           | ๑๙ พ.ย. | ๒๐ พ.ย. | ๒๑ พ.ย. |           |                       |
| P.๑   | ปิง        | เมือง        | เชียงใหม่     | ๓.๗๐                | ๑.๕๒              | ๑.๕๙    | ๑.๓๙    | ๑.๓๗    | ลิดลิ่ง   | -๒.๓๓                 |
| W.๑C  | วัง        | เมือง        | ลำปาง         | ๕.๒๐                | ๐.๒๐              | ๐.๒๑    | ๐.๒๘    | ๐.๑๔    | ลิดลิ่ง   | -๕.๐๖                 |
| Y.๑๖  | ยม         | บางระกำ      | พิษณุโลก      | ๗.๓๐                | ๗.๔๓              | ๗.๒๓    | ๗.๐๓    | ๖.๘๐    | ลิดลิ่ง   | -๐.๕๐                 |
| N.๗A  | น่าน       | เมือง        | พิจิตร        | ๙.๘๗                | ๓.๖๔              | ๓.๕๑    | ๓.๓๘    | ๓.๐๕    | ลิดลิ่ง   | -๖.๘๒                 |
| C.๒   | เจ้าพระยา  | เมือง        | นครสวรรค์     | ๒๖.๒๐               | ๒๐.๘๒             | ๒๐.๖๑   | ๒๐.๓๙   | ๒๐.๒๑   | ลิดลิ่ง   | -๕.๙๙                 |
| C.๑๓  | เจ้าพระยา  | สรรพยา       | ชัยนาท        | ๑๖.๓๔               | ๑๐.๘๕             | ๑๐.๖๑   | ๑๐.๓๑   | ๙.๗๖    | ลิดลิ่ง   | -๖.๕๘                 |
| M.๖A  | มูล        | สตึก         | บุรีรัมย์     | ๖.๐๐                | ๗.๐๒              | ๖.๙๓    | ๖.๘๓    | ๖.๗๓    | ลิดลิ่ง   | ล้นตลิ่ง              |
| M.๗   | มูล        | เมือง        | อุบลราชธานี   | ๗.๐๐                | ๗.๕๐              | ๗.๔๕    | ๗.๔๑    | ๗.๓๕    | ลิดลิ่ง   | ล้นตลิ่ง              |
| M.๑๙๑ | ลำตะคอง    | เมือง        | นครราชสีมา    | ๓.๕๐                | ๑.๕๒              | ๑.๗๑    | ๑.๗๓    | ๑.๕๗    | ลิดลิ่ง   | -๑.๙๓                 |
| M.๖๙  | ลำเซบก     | โครงการพิเศษ | อุบลราชธานี   | ๗.๓๐                | ๕.๖๑              | ๕.๖๑    | ๕.๕๙    | ๕.๕๖    | ลิดลิ่ง   | -๑.๗๔                 |
| X.๖๔  | คลองท่ามะ  | ท่ามะ        | ชุมพร         | ๑๗.๑๓               | ๑๓.๙๗             | ๑๕.๔๖   | ๑๓.๔๓   | ๑๑.๕๑   | ลิดลิ่ง   | -๕.๖๒                 |
| X.๑๔๙ | คลองกลาย   | นบพิตำ       | นครศรีธรรมราช | ๓๓.๙๖               | ๒๙.๔๐             | ๒๙.๐๖   | ๒๘.๙๓   | ๒๘.๘๕   | ลิดลิ่ง   | -๕.๑๑                 |
| X.๒๗๔ | แม่น้ำโกลก | แว้ง         | นราธิวาส      | ๒๔.๑๘               | ๒๑.๐๘             | ๑๙.๕๔   | ๒๐.๐๖   | ๑๙.๑๖   | ลิดลิ่ง   | -๕.๐๒                 |
| X.๓๗A | แม่น้ำตาปี | พระแสง       | สุราษฎร์ธานี  | ๑๑.๗๐               | ๙.๙๔              | ๙.๙๕    | ๙.๙๙    | ๑๐.๐๒   | เพิ่มขึ้น | -๑.๖๘                 |

\*\*\* ยังไม่ได้รับรายงาน

#### ๙. สถานการณ์น้ำในพื้นที่ลุ่มน้ำโขง ณ วันที่ ๒๑ พฤศจิกายน ๒๕๖๔ (คณะกรรมการจัดการแม่น้ำโขง)

| สถานี                    | ระดับ<br>อ้างอิง<br>(ม.รทก.) | ระดับ<br>ตลิ่ง<br>(ม.) | ระดับน้ำ (ม.) |         |         |         |         | เปรียบเทียบ<br>ระดับ<br>ตลิ่ง (ม.) | ผลต่างของระดับน้ำ (ม.) |                   | แนว<br>โน้ม |
|--------------------------|------------------------------|------------------------|---------------|---------|---------|---------|---------|------------------------------------|------------------------|-------------------|-------------|
|                          |                              |                        | ๑๗ พ.ย.       | ๑๘ พ.ย. | ๑๙ พ.ย. | ๒๐ พ.ย. | ๒๑ พ.ย. |                                    | ๓ วัน<br>ย้อนหลัง      | ๕ วัน<br>ย้อนหลัง |             |
| อ.เชียงแสน จ.เชียงราย    | ๓๕๗.๑๑๐                      | ๑๒.๘๐                  | ๒.๕๘          | ๒.๗๙    | ๒.๘๒    | ๒.๗๖    | ๒.๗๑    | -๑๐.๐๙                             | -๐.๑๑                  | ๐.๑๓              | ลดลง        |
| อ.เชียงคาน จ.เลย         | ๑๙๔.๑๑๘                      | ๑๖.๐๐                  | ๖.๑๒          | ๕.๙๒    | ๕.๗๔    | ๕.๗๘    | ๕.๘๒    | -๑๐.๑๘                             | ๐.๐๘                   | -๐.๓๐             | เพิ่มขึ้น   |
| อ.เมือง จ.หนองคาย        | ๑๕๓.๖๔๘                      | ๑๒.๒๐                  | ๒.๘๕          | ๒.๙๐    | ๒.๘๓    | ๒.๖๖    | ๒.๖๐    | -๙.๖                               | -๐.๒๓                  | -๐.๒๕             | ลดลง        |
| อ.เมือง จ.นครพนม         | ๑๓๒.๖๘๐                      | ๑๒.๐๐                  | ๒.๓๓          | ๒.๒๙    | ๒.๒๔    | ๒.๒๕    | ๒.๒๕    | -๙.๗๕                              | ๐.๐๑                   | -๐.๐๘             | ทรงตัว      |
| อ.เมือง จ.มุกดาหาร       | ๑๒๔.๒๑๙                      | ๑๒.๕๐                  | ๒.๖๒          | ๒.๕๙    | ๒.๕๔    | ๒.๕๒    | ๒.๕๒    | -๙.๙๘                              | -๐.๐๒                  | -๐.๑๐             | ทรงตัว      |
| อ.โขงเจียม จ.อุบลราชธานี | ๘๙.๐๓๐                       | ๑๔.๕๐                  | ๔.๗๐          | ๔.๕๗    | ๔.๕๑    | ๔.๔๕    | ๔.๔๑    | -๑๐.๐๙                             | -๐.๑๐                  | -๐.๒๙             | ลดลง        |

\*\*\* ไม่มีสถานการณ์

#### ๑๐. สถานการณ์เตือนภัย Early Warning ณ วันที่ ๒๑ พฤศจิกายน ๒๕๖๔ (กรมทรัพยากรน้ำ)

| การแจ้งเตือน                | สถานี | การแจ้งเตือน | ช่วงเวลา |
|-----------------------------|-------|--------------|----------|
| เตือนสีแดง<br>(อพยพ)        | -     | -            | -        |
| เตือนสีเหลือง<br>(เตือนภัย) | -     | -            | -        |
| เตือนสีเขียว<br>(เฝ้าระวัง) | -     | -            | -        |

\*\*\*ไม่มีสถานการณ์

#### ๑๑. พื้นที่ติดตามและเฝ้าระวังสถานการณ์ธรณีพิบัติภัย ณ วันที่ ๒๑ พฤศจิกายน ๒๕๖๔ (กรมทรัพยากรธรณี)

เนื่องจากในพื้นที่เสี่ยงดินถล่มมีปริมาณน้ำฝนไม่ถึงเกณฑ์การเฝ้าระวัง ประกอบกับไม่มีพื้นที่คาดการณ์ปริมาณน้ำฝนที่อาจก่อให้เกิดดินถล่มล่วงหน้า จึงไม่มีพื้นที่ติดตามสถานการณ์ธรณีพิบัติภัยดินถล่มและน้ำป่าไหลหลาก

#### ๑๒. เหตุการณ์วิกฤตน้ำปัจจุบัน ณ วันที่ ๒๑ พฤศจิกายน ๒๕๖๔ [เวลา ๐๘.๐๐ น. - ๑๕.๐๐ น. (วันนี้)]

ไม่มีสถานการณ์

#### ๑๓. สถานการณ์ภาวะน้ำท่วม และสถานการณ์ฝนแล้ง/ฝนทิ้งช่วง ณ วันที่ ๒๑ พฤศจิกายน ๒๕๖๔ (ปก.)

##### สถานการณ์อุทกภัย

สถานการณ์อุทกภัยที่เกิดขึ้นจากอิทธิพลของมรสุมตะวันออกเฉียงเหนือที่พัดปกคลุมอ่าวไทยและภาคใต้มีกำลังแรงขึ้น ตั้งแต่วันที่ ๑๐ - ๒๑ พ.ย. ๒๕๖๔ ทำให้บริเวณภาคใต้มีฝนตกหนักถึงหนักมากบางแห่ง ส่งผลให้เกิดน้ำท่วมฉับพลัน น้ำป่าไหลหลาก และน้ำล้นตลิ่ง ในพื้นที่ ๑๒ จ. (เพชรบุรี ประจวบคีรีขันธ์ ระนอง ชุมพร สุราษฎร์ธานี นครศรีธรรมราช สงขลา ตรัง ภูเก็ต พังงา สตูล กระบี่) ๕๖ อ. ๑๖๗ ต. ๖๘๒ ม. ประชาชนได้รับผลกระทบ ๑๓,๑๕๑ ครัวเรือน มีผู้เสียชีวิต ๕ ราย (จ.ชุมพร ๔ ราย ชาย ๓ ราย หญิง ๑ ราย จ.นครศรีธรรมราช ๑ ราย ด.ช. ๑ ราย) ยังคงมีสถานการณ์ ๒ จ. ๒ อ. ๒ ต. ๓ ม. ประชาชนได้รับผลกระทบ ๕๙ ครัวเรือน

#### ๑๔. การคาดหมายลักษณะอากาศ ๗ วันข้างหน้า (ระหว่างวันที่ ๒๑ - ๒๗ พฤศจิกายน ๒๕๖๔)

ในช่วงวันที่ ๒๑- ๒๒ พ.ย. ๖๔ บริเวณความกดอากาศสูงที่ปกคลุมประเทศไทยตอนบนมีกำลังอ่อน ทำให้บริเวณประเทศไทยตอนบนมีฝนฟ้าคะนองบางแห่ง กับมีหมอกบางในตอนเช้า แต่ยังคงมีอากาศเย็นในภาคเหนือ และภาคตะวันออกเฉียงเหนือ สำหรับมรสุมตะวันออกเฉียงเหนือที่พัดปกคลุมอ่าวไทยและภาคใต้มีกำลังอ่อน ทำให้บริเวณดังกล่าวมีฝนลดลงแต่ยังคงมีฝนตกหนักบางแห่ง

ส่วนในช่วงวันที่ ๒๓ - ๒๗ พ.ย. ๖๔ บริเวณความกดอากาศสูงกำลังค่อนข้างแรงระลอกใหม่จากประเทศจีน จะแผ่ลงมาปกคลุมภาคตะวันออกเฉียงเหนือของประเทศไทย ทำให้บริเวณดังกล่าวอุณหภูมิจะลดลง ๓-๕ องศาเซลเซียส อากาศเย็นถึงหนาวกับมีลมแรง ส่วนภาคเหนือ ภาคกลาง และภาคตะวันออก จะได้รับผลกระทบในระยะต่อไป สำหรับมรสุมตะวันออกเฉียงเหนือที่พัดปกคลุมอ่าวไทยและภาคใต้จะมีกำลังแรงขึ้น ทำให้บริเวณภาคใต้มีฝนเพิ่มขึ้นกับมีฝนตกหนักบางพื้นที่ ส่วนคลื่นลมบริเวณอ่าวไทยจะมีกำลังแรงขึ้น โดยอ่าวไทยมีคลื่นสูงประมาณ ๒ เมตร บริเวณที่มีฝนฟ้าคะนองคลื่นสูงมากกว่า ๒ เมตร

#### ๑๕. ความช่วยเหลือภัยแล้งสะสมของกรมทรัพยากรน้ำ

ความช่วยเหลือในพื้นที่ประสบปัญหาภัยแล้ง ตั้งแต่วันที่ ๑ ตุลาคม - ๑๗ พฤศจิกายน ๒๕๖๔

| หน่วยงาน | จังหวัด           | ปริมาณการ<br>สูบน้ำ<br>(ลบ.ม.) | ปริมาณการ<br>แจกจ่ายน้ำ<br>สะอาด<br>(ลิตร) | น้ำดื่มบรรจุ<br>ขวด<br>(ขวด) | ประโยชน์ที่ได้รับ |                |                       |
|----------|-------------------|--------------------------------|--|------------------------------|-------------------|----------------|-----------------------|
|          |                   |                                |  |                              | อุปโภค-บริโภค     |                | พื้นที่เกษตร<br>(ไร่) |
|          |                   |                                |  |                              | ครัวเรือน         | ประชากร        |                       |
| ภาค ๑    | ลำปาง             | -                              | ๒๔๕,๔๐๖                                    | ๑,๒๐๐                        | ๑๖๗,๕๗๘           | ๔๔๗,๔๕๒        | -                     |
|          | เชียงใหม่         | -                              | ๒๔,๖๒๓                                     | -                            | ๒๑,๒๐๑            | ๘๗,๖๗๕         | -                     |
|          | แม่ฮ่องสอน        | -                              | ๒๔,๐๗๗                                     | -                            | ๙,๒๔๘             | ๖๐,๙๘๖         | -                     |
|          | เชียงราย          | -                              | ๗๑,๐๕๙                                     | -                            | ๕๖,๔๗๑            | ๑๗๔,๔๗๗        | -                     |
|          | กำแพงเพชร         | -                              | ๒๓,๖๓๕                                     | -                            | ๔๔,๑๒๕            | ๑๗๙,๓๑๐        | -                     |
| ภาค ๓    | อุดรธานี          | ๖๓,๐๐๐                         | ๓๐,๐๐๐                                     | -                            | ๗๓๐               | ๓,๔๕๘          | ๓๒๐                   |
| ภาค ๔    | ขอนแก่น           | ๗๕๘,๘๘๐                        | -  | -                            | ๑,๐๖๕             | ๓,๙๖๘          | -                     |
| ภาค ๙    | น่าน              | -                              | ๑,๔๕๐                                      | -                            | -                 | ๙๕             | -                     |
|          | อุดรดิตถ์         | -                              | ๗๙,๔๐๐                                     | -                            | ๑,๒๖๙             | ๔,๓๗๐          | -                     |
|          | พิษณุโลก          | -                              | -  | ๑,๕๐๐                        | -                 | ๑,๐๓๐          | -                     |
| ภาค ๑๐   | สุราษฎร์ธานี      | ๕๒,๘๐๐                         | ๕๔,๐๐๐                                     | -                            | ๖๔                | ๓๑๐            | ๒,๖๐๐                 |
| ภาค ๑๑   | อำนาจเจริญ        | ๑๒๒,๔๐๐                        | -  | -                            | ๒,๑๙๓             | ๖,๓๒๐          | ๕๐                    |
|          | <b>๑๒ จังหวัด</b> | <b>๙๙๗,๐๘๐</b>                 | <b>๕๕๓,๖๕๐</b>                             | <b>๒,๗๐๐</b>                 | <b>๓๐๓,๙๔๔</b>    | <b>๙๖๙,๔๕๑</b> | <b>๒,๙๗๐</b>          |

จึงเรียนมาเพื่อโปรดทราบ

นายภาดล ถาวรฤชรัตน์  
อธิบดีกรมทรัพยากรน้ำ  
ประธานคณะทำงานศูนย์ปฏิบัติการ  
ทรัพยากรธรรมชาติและสิ่งแวดล้อม  
(ด้านทรัพยากรน้ำ)