

# รายงานสถานการณ์น้ำลุ่มน้ำยมและน่าน

## วันที่ 16 พฤศจิกายน 2564

### 1) สภาพภูมิอากาศ

ลักษณะอากาศทั่วไป (ที่มา: กรมอุตุนิยมวิทยา)

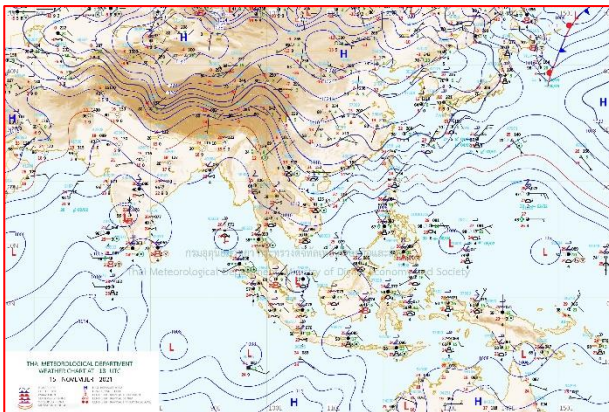
พยากรณ์อากาศ 24 ชั่วโมงข้างหน้า บริเวณความกดอากาศสูงหรือมวลอากาศเย็นที่ปกคลุมประเทศไทยตอนบนและทะเลจีนใต้มีกำลังอ่อน ทำให้บริเวณประเทศไทยตอนบนมีหมอกในตอนเช้า แต่ยังคงมีอากาศเย็นในภาคเหนือ และภาคตะวันออกเฉียงเหนือ ขอให้ประชาชนบริเวณดังกล่าวระวังอันตรายในการสัญจรผ่านบริเวณที่มีหมอกไว้ด้วย

สำหรับมรสุมตะวันออกเฉียงเหนือที่พัดปกคลุมอ่าวไทย และภาคใต้ มีกำลังอ่อนลง แต่ยังคงทำให้ภาคใต้มีฝนตกหนักบางแห่ง ขอให้ประชาชนบริเวณพื้นที่เสี่ยงภัยในบริเวณภาคใต้ระวังอันตรายจากฝนที่ตกสะสมไว้ด้วย ส่วนคลื่นลมบริเวณอ่าวไทยมีกำลังอ่อน โดยอ่าวไทยมีคลื่นสูง 1-2 เมตร บริเวณที่มีฝนฟ้าคะนองคลื่นสูงประมาณ 2 เมตร

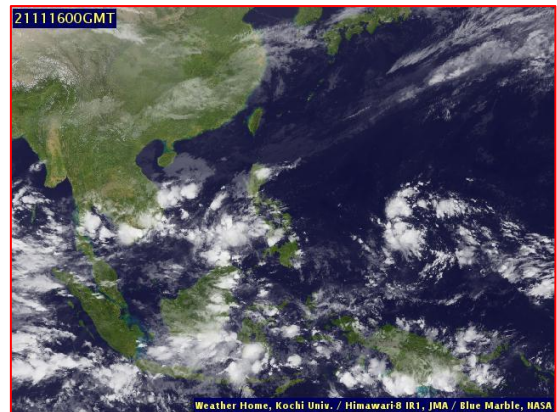
**สภาพอากาศภาคเหนือ** อากาศเย็นกับมีหมอกในตอนเช้า โดยมีฝนเล็กน้อยบางแห่งทางตอนบนของภาค อุณหภูมิต่ำสุด 20-22 องศาเซลเซียส อุณหภูมิสูงสุด 32-35 องศาเซลเซียส ยอดดอยอากาศหนาว อุณหภูมิต่ำสุด 9-15 องศาเซลเซียส ลมตะวันออกเฉียงเหนือ ความเร็ว 10-20 กม./ชม.

**ผลคาดการณ์ปริมาณน้ำฝนล่วงหน้า 1-7 วัน ภาคเหนือ**

อากาศเย็นกับมีหมอกในตอนเช้า โดยมีฝนเล็กน้อยบางแห่ง ตลอดช่วง อุณหภูมิต่ำสุด 20-23 องศาเซลเซียส อุณหภูมิสูงสุด 30-33 องศาเซลเซียส บริเวณยอดดอยอากาศหนาว อุณหภูมิต่ำสุด 9-15 องศาเซลเซียสลมตะวันออกเฉียงเหนือ ความเร็ว 10-20 กม./ชม.



แผนที่อากาศ วันที่ 16 พ.ย. 2564 เวลา 01.00 น.



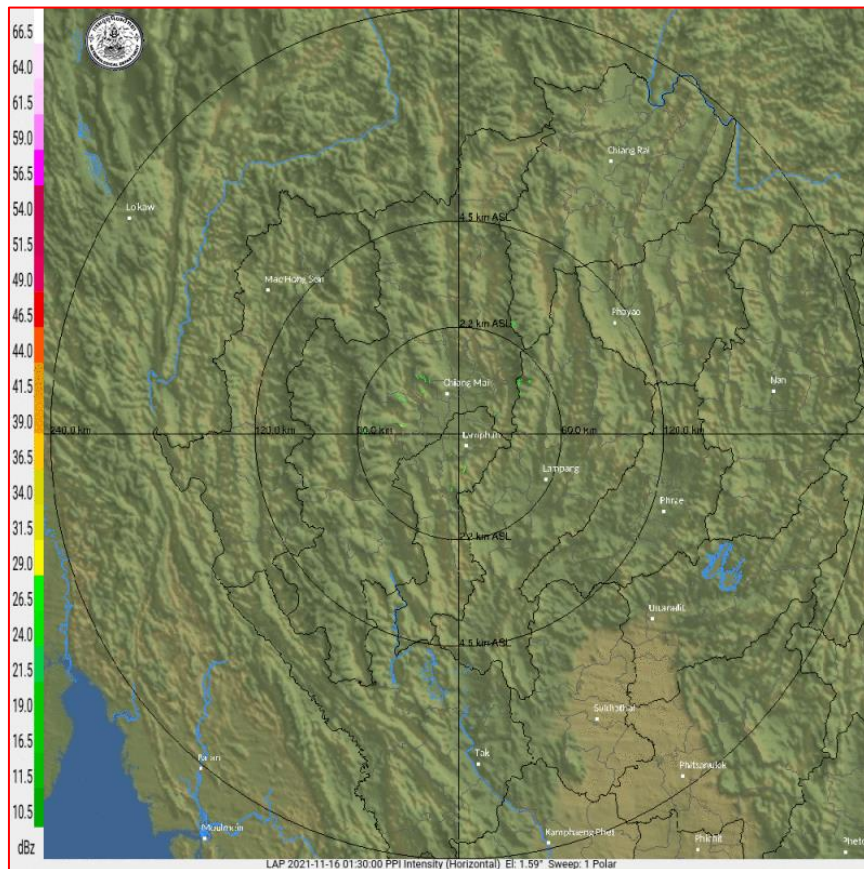
ภาพถ่ายจากดาวเทียม วันที่ 16 พ.ย. 2564

2) สถานการณ์ฝน

จากข้อมูลสถานการณ์ฝนในพื้นที่ลุ่มน้ำยมและน่านของวันที่ 15 พฤศจิกายน 2564 จากกรมทรัพยากรน้ำ กรมอุตุนิยมวิทยา กรมชลประทาน และสถาบันสารสนเทศทรัพยากรน้ำ (องค์การมหาชน) พบว่าไม่มีปริมาณฝนตกในพื้นที่ลุ่มน้ำยมและน่าน

ข้อมูลสถานการณ์ฝนในพื้นที่ลุ่มน้ำยมและน่าน ณ วันที่ 15 พฤศจิกายน 2564 เวลา 07.00 น.

ลุ่มน้ำ	จังหวัด*	ปริมาณฝน 24 ชม.(มม.)
ยม	สุโขทัย	ไม่มีฝน
	แพร่	ไม่มีฝน
น่าน	น่าน	ไม่มีฝน
	อุตรดิตถ์	ไม่มีฝน
	พิษณุโลก	ไม่มีฝน
	พิจิตร (สภช.)	ไม่มีฝน
หมายเหตุ “ - ” คือ ยังไม่ได้รับรายงาน, *จังหวัดมีพื้นที่ลุ่มน้ำมากกว่าร้อยละ 50 ขึ้นไป		

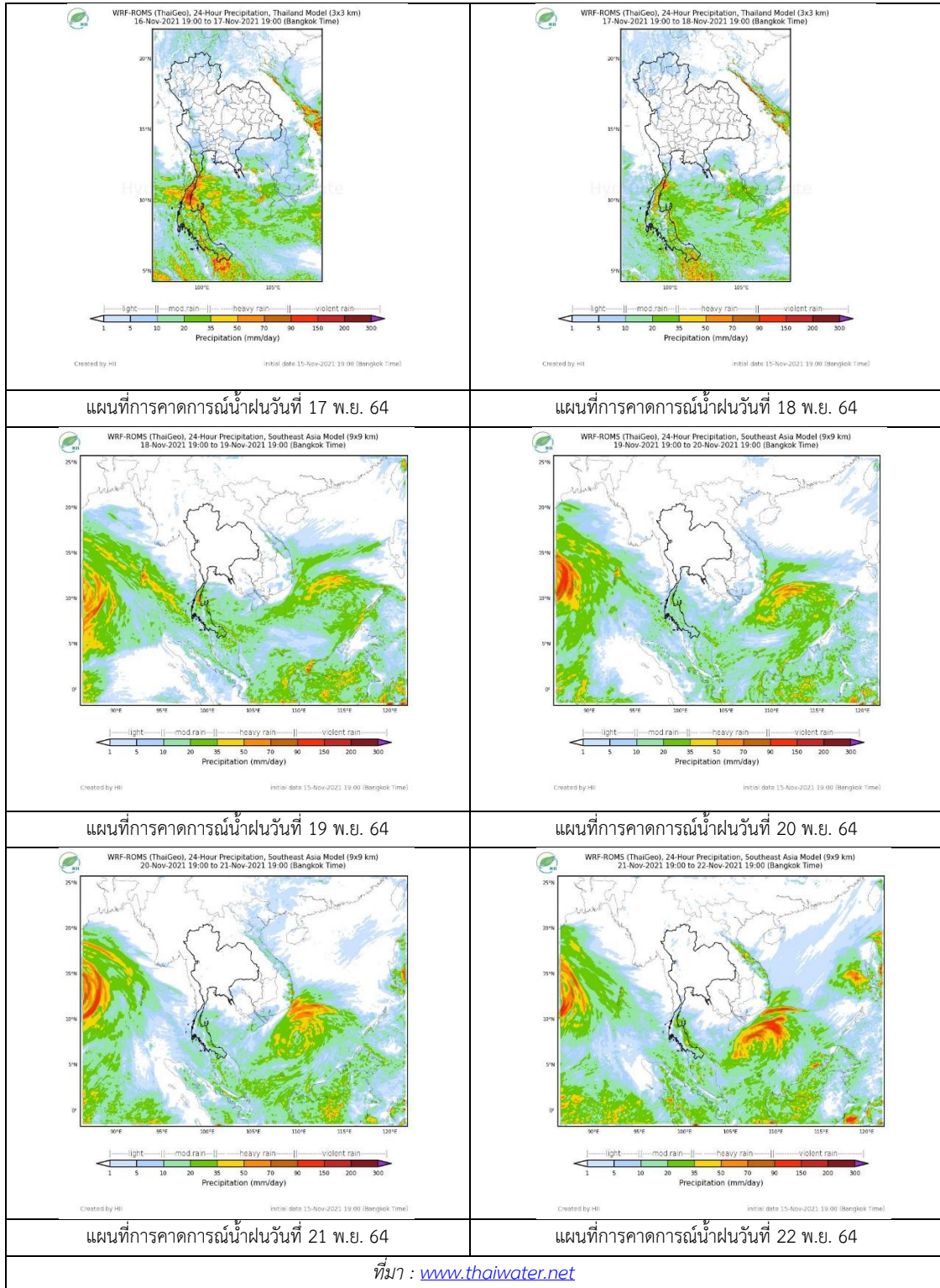


ภาพเรดาร์ตรวจอากาศ “ลำพูน”

ณ วันที่ 16 พฤศจิกายน 2564 เวลา 08.30 น.

(ที่มา : กรมอุตุนิยมวิทยา <https://weather.tmd.go.th/phs.php>)

สถานการณ์น้ำฝน (แผนภาพคาดการณ์ฝนล่วงหน้าความละเอียดสูง WRF-ROMS Model)





### 3) ข้อมูลปริมาณน้ำในลำน้ำ

สถานการณ์น้ำท่า ( 12 – 16 พ.ย. 2564 ที่มา: กรมชลประทาน)

สถานี	แม่น้ำ	อำเภอ	จังหวัด	ระดับตลิ่ง	ศกักร์	เสาร์	อาทิตย์	จันทร์	อังคาร	แนวโน้ม (เพิ่ม/ ลด)
				ปริมาณน้ำ (ลบ.ม./วิ.)	12 พ.ย.	13 พ.ย.	14 พ.ย.	15 พ.ย.	16 พ.ย.	
Y.14A	ยม	ศรีสัชชา ลัย	สุโขทัย	11.30	2.22	2.11	2.03	2.13	2.00	ลดลง
					34.96	25.07	19.68	226.63	17.97	
Y.16	ยม	บางระกำ	พิษณุโลก	7.30	8.49	8.35	8.19	8.02	7.78	ลดลง
				207.00	***	***	***	***	***	
Y.5	ยม	โพทะเล	พิจิตร	8.10	7.48	7.42	7.35	7.27	7.19	ลดลง
				464.00	***	***	***	***	***	
N.60	น่าน	ตรอน	อุตรดิตถ์	8.00	0.35	0.33	0.31	0.29	0.27	ลดลง
				1990.00	56.08	54.37	52.70	51.09	49.53	
N.27A	น่าน	พรหม พิราม	พิษณุโลก	8.64	0.64	0.40	0.35	0.28	0.29	เพิ่มขึ้น
				1056.00	64.68	53.42	51.32	48.52	48.91	
N.7A	น่าน	บางมูล นาก	พิจิตร	10.37	4.99	4.92	4.54	4.29	4.11	ลดลง
				1365.00	408.70	401.00	361.50	337.40	320.90	

\*\*\* ยังไม่ได้รับรายงาน



สะพานพระแม่ย่า ต.ธานี อ.เมือง

จ.สุโขทัย (ลุ่มน้ำยม)

ปริมาณน้ำในลำน้ำในพื้นที่ลุ่มน้ำยม

(หมายเหตุ ที่มา : <http://mekhala.dwr.go.th/cctv/>)

### 4) สรุป

รายงานสถานการณ์น้ำลุ่มน้ำยมและน่านวันที่ 16 พฤศจิกายน 2564

- สถานการณ์น้ำในลุ่มน้ำยมอยู่ในภาวะปกติ ระดับน้ำในลำน้ำส่วนใหญ่มีแนวโน้มลดลง
- สถานการณ์น้ำในลุ่มน้ำน่านอยู่ในภาวะปกติ ระดับน้ำในลำน้ำส่วนใหญ่มีแนวโน้มลดลง