

# รายงานสถานการณ์น้ำลุ่มน้ำเจ้าพระยา

## วันที่ 22 พฤศจิกายน 2564

### 1. สภาพภูมิอากาศ

ลักษณะอากาศทั่วไป (ที่มา: กรมอุตุนิยมวิทยา)

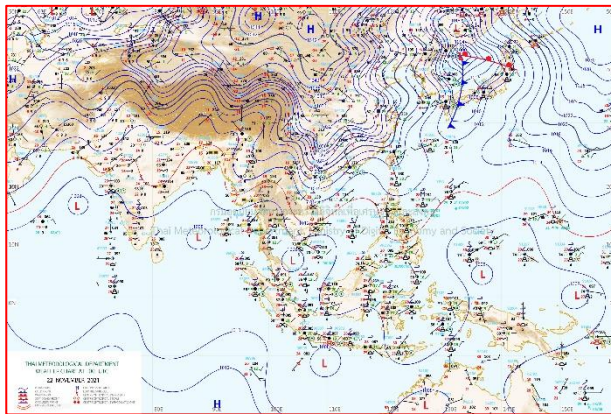
พยากรณ์อากาศ 24 ชั่วโมงข้างหน้า บริเวณความกดอากาศสูงกำลังค่อนข้างแรงระลอกใหม่ประเทศจีนได้แผ่ลงมาถึงประเทศจีนตอนใต้และตอนบนของประเทศเวียดนามแล้ว คาดว่าจะแผ่ลงมาปกคลุมภาคตะวันออกเฉียงเหนือของประเทศไทยในวันนี้ (22 พ.ย. 64) ทำให้บริเวณดังกล่าวมีฝนฟ้าคะนองเกิดขึ้นในระยะแรก หลังจากนั้นอุณหภูมิจะลดลง 3-5 องศาเซลเซียส และมีอากาศเย็นถึงหนาวกับมีลมแรง ส่วนภาคเหนือ ภาคกลาง และภาคตะวันออกเฉียงเหนือ จะได้รับผลกระทบในระยะต่อไปโดยอุณหภูมิจะลดลง 2-4 องศาเซลเซียส ขอให้ประชาชนบริเวณประเทศไทยตอนบนดูแลสุขภาพเนื่องจากสภาพอากาศที่เปลี่ยนแปลงไว้ด้วย

สำหรับมรสุมตะวันออกเฉียงเหนือที่พัดปกคลุมอ่าวไทยและภาคใต้เริ่มมีกำลังแรงขึ้น ทำให้ภาคใต้มีฝนเพิ่มขึ้นกับมีฝนตกหนักบางพื้นที่ ส่วนคลื่นลมบริเวณอ่าวไทยจะมีกำลังแรงขึ้นในวันที่ 23 พ.ย. 64 โดยอ่าวไทยมีคลื่นสูงประมาณ 2 เมตร บริเวณที่มีฝนฟ้าคะนองคลื่นสูงมากกว่า 2 เมตร

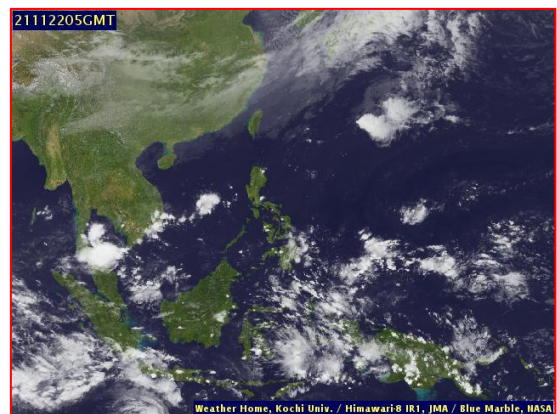
สภาพอากาศภาคกลาง มีเมฆเป็นส่วนมาก กับมีฝนฟ้าคะนองร้อยละ 10 ของพื้นที่ บริเวณจังหวัดราชบุรี กาญจนบุรี สุพรรณบุรี นครปฐม สมุทรสาคร และสมุทรสงคราม อุณหภูมิต่ำสุด 23-25 องศาเซลเซียส อุณหภูมิสูงสุด 33-36 องศาเซลเซียส ลมตะวันออกเฉียงเหนือ ความเร็ว 10-20 กม./ชม.

ผลคาดการณ์ปริมาณน้ำฝนล่วงหน้า 1-7 วัน ภาคกลาง

ในช่วงวันที่ 23 - 28 พ.ย. 64 อากาศเย็นในตอนเช้า กับมีลมแรง โดยอุณหภูมิจะลดลง 2-4 องศาเซลเซียส อุณหภูมิต่ำสุด 19-22 องศาเซลเซียส อุณหภูมิสูงสุด 31-34 องศาเซลเซียส ลมตะวันออกเฉียงเหนือ ความเร็ว 10-25 กม./ชม.



แผนที่อากาศ วันที่ 22 พ.ย. 2564 เวลา 07.00 น.



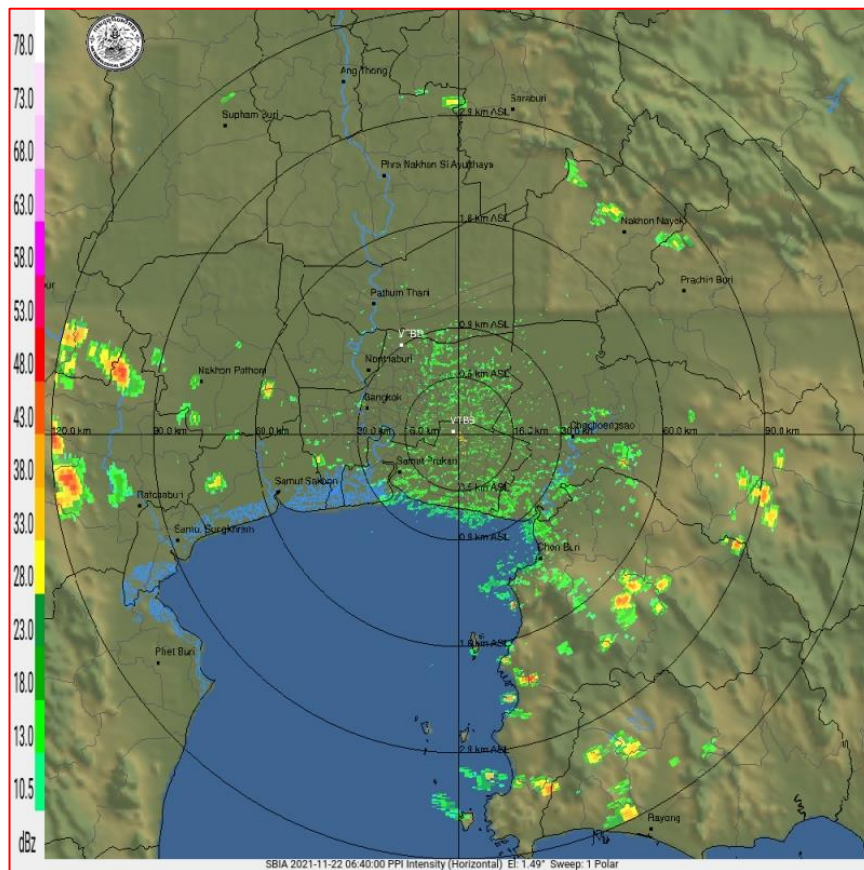
ภาพถ่ายจากดาวเทียม วันที่ 22 พ.ย. 2564

**2. สถานการณ์ฝน**

จากข้อมูลสถานการณ์ฝนในพื้นที่ลุ่มน้ำเจ้าพระยาของวันที่ 21 พฤศจิกายน 2564 จากกรมทรัพยากรน้ำ กรมอุตุนิยมวิทยา กรมชลประทาน และสถาบันสารสนเทศทรัพยากรน้ำ (องค์การมหาชน) พบว่าไม่มีฝนตกในพื้นที่ลุ่มน้ำเจ้าพระยา

ข้อมูลสถานการณ์ฝนในพื้นที่ลุ่มน้ำเจ้าพระยา ณ วันที่ 21 พฤศจิกายน 2564 เวลา 07.00 น.

ลุ่มน้ำ	จังหวัด*	ปริมาณฝน 24 ชม.(มม.)
เจ้าพระยา	นครสวรรค์	ไม่มีฝน
	พระนครศรีอยุธยา	ไม่มีฝน
	ปทุมธานี (สภช.)	ไม่มีฝน
	ลพบุรี	ไม่มีฝน
	กรุงเทพฯ (บางนา สภช.)	ไม่มีฝน
หมายเหตุ “ - ” คือ ยังไม่ได้รับรายงาน, *จังหวัดมีพื้นที่ลุ่มน้ำมากกว่าร้อยละ 50 ขึ้นไป		

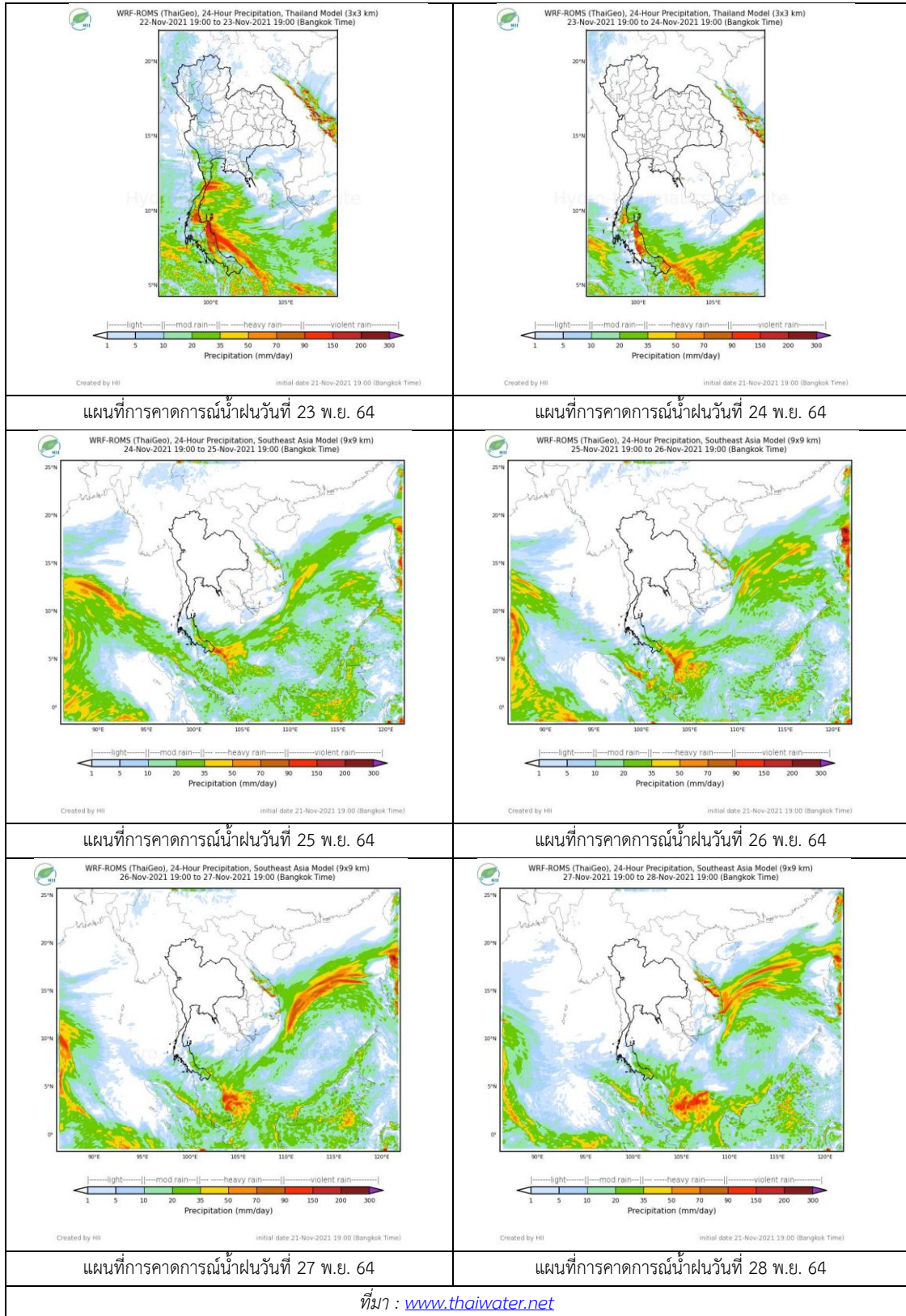


ภาพเรดาร์ตรวจอากาศ “สถานีสุวรรณภูมิ”

ณ วันที่ 22 พฤศจิกายน 2564 เวลา 13.40 น.

(ที่มา : กรมอุตุนิยมวิทยา <https://weather.tmd.go.th/phs.php>)

### สถานการณ์น้ำฝน (แผนภาพคาดการณ์ฝนล่วงหน้าความละเอียดสูง WRF-ROMS Model)



ที่มา : [www.thaiwater.net](http://www.thaiwater.net)

### 3. ข้อมูลปริมาณน้ำในลำน้ำ

สถานการณ์น้ำท่า 18 – 22 พ.ย. 2564 ที่มา: กรมชลประทาน)

สถานี	แม่น้ำ	อำเภอ	จังหวัด	ระดับตลิ่ง	พฤษ	ศุกร์	เสาร์	อาทิตย์	จันทร์	แนวโน้ม (เพิ่ม/ลด)
				ปริมาณน้ำ (ลบ.ม./วิ.)	18 พ.ย.	19 พ.ย.	20 พ.ย.	21 พ.ย.	22 พ.ย.	
C.2	เจ้าพระยา	เมือง	นครสวรรค์	26.20	20.82	20.61	20.39	20.21	20.04	ลดลง
				3590.00	1171.00	1107.00	1042.00	992.00	946.00	
C.13	เจ้าพระยา	สรรพยา	ชัยนาท	16.34	17.00	16.92	16.82	16.84	16.82	ลดลง
				2840.00	991.00	930.00	857.00	734.00	674.00	
C.3	เจ้าพระยา	เมือง สิงห์บุรี	สิงห์บุรี	13.40	7.81	7.46	7.13	6.71	6.41	ลดลง
				2900.00	1107.00	1023.00	946.00	852.00	787.00	
C.35	เจ้าพระยา	พระนคร ศรีอยุธยา	พระนคร ศรีอยุธยา	4.58	3.17	3.02	2.86	2.71	2.52	ลดลง
				1179.00	815.00	777.00	735.00	697.00	648.00	
C.36	เจ้าพระยา	บางบาล	พระนคร ศรีอยุธยา	4.00	3.88	3.67	3.48	3.27	3.03	ลดลง
				420.00	404.00	377.00	353.00	327.00	297.00	
C.37	เจ้าพระยา	บางบาล	พระนคร ศรีอยุธยา	1.65	3.37	3.20	3.05	2.87	2.67	ลดลง
				44.00	123.00	113.00	105.00	95.00	85.00	

\*\*\* ยังไม่ได้รับรายงาน



Muang, Samutprakarn 947 kbit/s 2021-11-22 14:38:43

ศาลากลางสมุทรปราการ

ต.ปากน้ำ จ.สมุทรปราการ (ลุ่มน้ำเจ้าพระยา)



Bantaydong, Samchok, Patumthani 5977 bit/s 2021-11-22 14:04:02

บ้านท้ายดง ต.บางกระปือ อ.สามโคก

จ.ปทุมธานี (ลุ่มน้ำเจ้าพระยา)

ปริมาณน้ำในลำน้ำในพื้นที่ลุ่มน้ำเจ้าพระยา

(หมายเหตุ ที่มา : <http://mekhala.dwr.go.th/cctv/> )

### 4. สรุป

รายงานสถานการณ์น้ำลุ่มน้ำเจ้าพระยาวันที่ 22 พฤศจิกายน 2564

- สถานการณ์น้ำในลุ่มน้ำเจ้าพระยาอยู่ในภาวะปกติ ระดับน้ำในลำน้ำส่วนใหญ่มีแนวโน้มลดลง