

รายงานสถานการณ์น้ำลุ่มน้ำบางปะกง-ปราจีนบุรี

วันที่ 19 พฤศจิกายน 2564

1) สภาพภูมิอากาศ (ที่มา : กรมอุตุนิยมวิทยา)

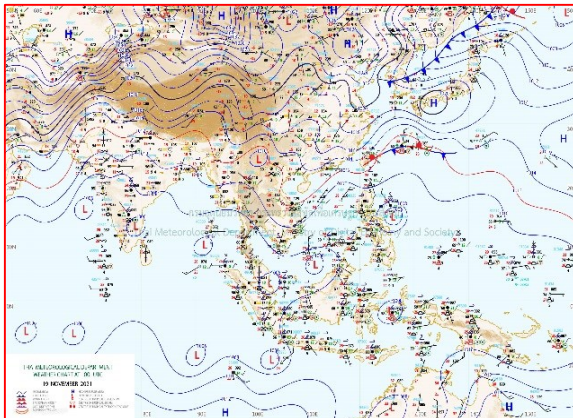
ลักษณะอากาศทั่วไป

พยากรณ์อากาศ 24 ชั่วโมงข้างหน้า มรสุมตะวันออกเฉียงเหนือที่พัดปกคลุมอ่าวไทยและภาคใต้ มีกำลังอ่อน ในขณะที่หย่อมความกดอากาศต่ำปกคลุมภาคใต้ตอนล่าง ทำให้ภาคใต้ยังคงมีฝนตกต่อเนื่องและมีฝนตกหนักบางแห่ง

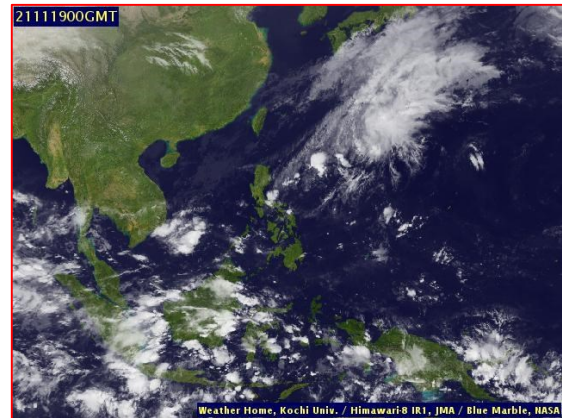
สำหรับบริเวณความกดอากาศสูงหรือมวลอากาศเย็นกำลังอ่อนยังคงปกคลุมประเทศไทยตอนบนและทะเลจีนใต้ ส่งผลทำให้มีลมตะวันออกเฉียงเหนือพัดนำความชื้นจากทะเลจีนใต้เข้ามาปกคลุมภาคตะวันออกเฉียงเหนือตอนล่าง ภาคตะวันออก และภาคกลาง ลักษณะเช่นนี้ทำให้บริเวณดังกล่าวมีฝนเกิดขึ้นได้ในระยะนี้ และยังคงมีอากาศเย็นในภาคเหนือ และภาคตะวันออกเฉียงเหนือ กับมีหมอกในตอนเช้า

สภาพอากาศภาคตะวันออก

เมฆเป็นส่วนมาก กับมีฝนฟ้าคะนองร้อยละ 20 ของพื้นที่ ส่วนมากบริเวณจังหวัดนครนายก ชลบุรี ระยอง จันทบุรี และตราด อุณหภูมิต่ำสุด 24-26 องศาเซลเซียส อุณหภูมิสูงสุด 32-34 องศาเซลเซียส ลมตะวันออกเฉียงเหนือ ความเร็ว 15-30 กม./ชม. ทะเลมีคลื่นสูงประมาณ 1 เมตร ห่างฝั่งคลื่นสูง 1-2 เมตร



แผนที่อากาศวันที่ 19 พ.ย. 2564 เวลา 07.00 น.



ภาพถ่ายจากดาวเทียมวันที่ 19 พ.ย. 2564 เวลา 07.00 น.

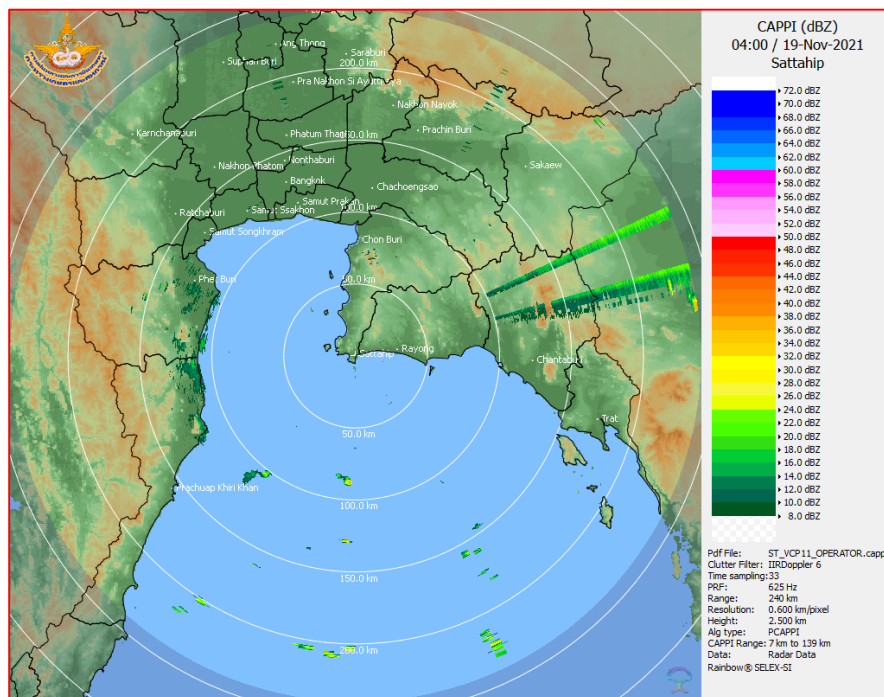
2) สถานการณ์ฝน

จากข้อมูลสถานการณ์ฝนในพื้นที่ลุ่มน้ำบางปะกง-ปราจีนบุรี ของวันที่ 19 พฤศจิกายน 2564 จากกรมอุตุนิยมวิทยา สถาบันสารสนเทศทรัพยากรน้ำ (องค์การมหาชน) กรมชลประทาน และกรมทรัพยากรน้ำ พบว่า มีฝนตกเล็กน้อยบริเวณจังหวัดฉะเชิงเทรา ปราจีนบุรี และสระแก้ว โดยมีปริมาณฝน 1.8 – 7.9 มม.

ข้อมูลสถานการณ์ฝนในพื้นที่ลุ่มน้ำบางปะกง-ปราจีนบุรี ณ วันที่ 19 พฤศจิกายน 2564
(ข้อมูลจากกรมอุตุนิยมวิทยา เวลา 07.00 น.)

ลำดับ	พื้นที่	ปริมาณฝน (มม.)
1	อ.สนามชัยเขต จ.ฉะเชิงเทรา	5.1
2	อ.ท่าตะเกียบ จ.ฉะเชิงเทรา	7.0
3	อ.กบินทร์บุรี จ.ปราจีนบุรี	2.0
4	อ.วัฒนานคร จ.สระแก้ว	6.8
5	อ.วังน้ำเย็น จ.สระแก้ว	4.5
6	อ.คลองหาด จ.สระแก้ว	7.9
7	อ.เมือง จ.สระแก้ว	1.8

หมายเหตุ “ฟ” คือ ฝนวัดปริมาณไม่ได้ (ต่ำกว่า 0.1 มิลลิเมตร), “*” คือ ไม่ได้รับข้อมูล



ภาพเรดาร์ตรวจอากาศ “สถานีสัตหีบ”
ณ วันที่ 19 พฤศจิกายน 2564 เวลา 11.00 น.
(ที่มา : กรมอุตุนิยมวิทยา)

สถานการณ์น้ำฝน

<p>WRF-ROMS (ThaiGeo), 24-Hour Precipitation, Thailand Model (3x3 km) 18-Nov-2021 19:00 to 19-Nov-2021 19:00 (Bangkok Time)</p> <p>Created by HII initial date 18-Nov-2021 19:00 (Bangkok Time)</p>	<p>WRF-ROMS (ThaiGeo), 24-Hour Precipitation, Thailand Model (3x3 km) 19-Nov-2021 19:00 to 20-Nov-2021 19:00 (Bangkok Time)</p> <p>Created by HII initial date 18-Nov-2021 19:00 (Bangkok Time)</p>
<p>แผนที่การคาดการณ์น้ำฝนวันที่ 19 พ.ย. 64</p>	<p>แผนที่การคาดการณ์น้ำฝนวันที่ 20 พ.ย. 64</p>
<p>WRF-ROMS (ThaiGeo), 24-Hour Precipitation, Thailand Model (3x3 km) 20-Nov-2021 19:00 to 21-Nov-2021 19:00 (Bangkok Time)</p> <p>Created by HII initial date 19-Nov-2021 19:00 (Bangkok Time)</p>	<p>WRF-ROMS (ThaiGeo), 24-Hour Precipitation, Southeast Asia Model (9x9 km) 21-Nov-2021 19:00 to 22-Nov-2021 19:00 (Bangkok Time)</p> <p>Created by HII initial date 18-Nov-2021 19:00 (Bangkok Time)</p>
<p>แผนที่การคาดการณ์น้ำฝนวันที่ 21 พ.ย. 64</p>	<p>แผนที่การคาดการณ์น้ำฝนวันที่ 22 พ.ย. 64</p>
<p>WRF-ROMS (ThaiGeo), 24-Hour Precipitation, Southeast Asia Model (9x9 km) 22-Nov-2021 19:00 to 23-Nov-2021 19:00 (Bangkok Time)</p> <p>Created by HII initial date 18-Nov-2021 19:00 (Bangkok Time)</p>	<p>WRF-ROMS (ThaiGeo), 24-Hour Precipitation, Southeast Asia Model (9x9 km) 23-Nov-2021 19:00 to 24-Nov-2021 19:00 (Bangkok Time)</p> <p>Created by HII initial date 18-Nov-2021 19:00 (Bangkok Time)</p>
<p>แผนที่การคาดการณ์น้ำฝนวันที่ 23 พ.ย. 64</p>	<p>แผนที่การคาดการณ์น้ำฝนวันที่ 24 พ.ย. 64</p>
<p>ที่มา : www.thaiwater.net</p>	
<p>ผลการคาดการณ์ปริมาณฝนล่วงหน้า</p>	

3) ข้อมูลปริมาณน้ำในลำน้ำ

สถานการณ์น้ำท่า (15 – 19 พ.ย. 64 ที่มา : กรมชลประทาน เวลา 06.00 น.)

สถานี	อำเภอ	จังหวัด	ลุ่มน้ำ	ระดับ	จันทร์	อังคาร	พุธ	พฤหัสบดี	ศุกร์	แนว โน้ม (เพิ่ม/ ลด)
				ตลิ่ง(ม.)	15	16	17	18	19	
				ความจุ ลำน้ำ (ลบ.ม./ วิ.)	พ.ย.	พ.ย.	พ.ย.	พ.ย.	พ.ย.	
Kgt.19A	เกาะ จันทร์	ชลบุรี	บางปะกง	4.8	1.60	1.58	1.59	1.58	1.57	ลดลง
				83.95	1.27	1.13	1.20	1.13	1.05	
Kgt.30	เทศบาล เมือง	ฉะเชิงเทรา	บางปะกง	1.70	0.03	0.74	0.82	1.07	0.97	ลดลง
				น้ำหนุน	*	*	*	*	*	
Ny.1B	เมือง	นครนายก	บางปะกง	8.81	4.80	4.80	4.80	4.65	4.50	ลดลง
				246.90	22.00	22.00	22.00	17.50	13.00	
Ny.3	บ้านนา	นครนายก	บางปะกง	6.26	4.06	4.05	4.04	4.04	4.04	ทรงตัว
				80.10	7.20	7.00	6.80	6.80	6.80	
Ny.4	เมือง	ปราจีนบุรี	บางปะกง	3.34	0.57	0.56	0.45	0.54	0.45	ลดลง
				185.00	3.40	3.20	1.50	2.80	1.50	
Ny.7	เมือง	นครนายก	บางปะกง	6.56	4.72	4.73	4.73	4.60	4.54	ลดลง
				*	*	*	*	*	*	
Kgt.1	เมือง	ปราจีนบุรี	ปราจีนบุรี	4.13	1.20	0.98	0.85	0.73	0.63	ลดลง
				774.00	*	*	*	*	*	
Kgt.3	กบินทร์ บุรี	ปราจีนบุรี	ปราจีนบุรี	8.79	2.93	2.66	2.48	2.32	2.24	ลดลง
				519.00	98.50	87.40	80.20	73.80	70.60	
Kgt.6	ศรีมหา โพธิ์	ปราจีนบุรี	ปราจีนบุรี	7.10	2.07	1.82	1.66	1.54	1.46	ลดลง
				-	*	*	*	*	*	
Kgt.9	เขา ฉกรรจ์	สระแก้ว	ปราจีนบุรี	10.00	3.92	3.90	3.89	3.88	3.88	ทรงตัว
				483.30	13.60	12.80	12.40	12.00	12.00	
Kgt.10	เมือง	สระแก้ว	ปราจีนบุรี	11.00	5.77	5.76	5.74	5.73	5.74	เพิ่มขึ้น
				300.00	13.80	13.40	12.60	12.20	12.60	
Kgt.13A	กบินทร์ บุรี	ปราจีนบุรี	ปราจีนบุรี	16.17	8.14	7.94	7.84	7.80	7.78	ลดลง
				448.90	35.20	29.20	26.20	25.00	24.40	
Kgt.14	นาดี	ปราจีนบุรี	ปราจีนบุรี	7.06	1.60	1.59	1.58	1.47	1.45	ลดลง
				370.50	3.00	2.90	2.80	1.70	1.50	

หมายเหตุ* ไม่ได้รับข้อมูล

ปริมาณน้ำในลำน้ำในพื้นที่ลุ่มน้ำบางปะกง-ปราจีนบุรี วันที่ 19 พฤศจิกายน 2564



สถานีเซียงสะพานฉะเชิงเทรา ต.หน้าเมือง อ.เมือง จ.ฉะเชิงเทรา
(ลุ่มน้ำบางปะกง – แม่น้ำบางปะกง)

4) สรุป

- สถานการณ์น้ำในลุ่มน้ำบางปะกง อยู่ในภาวะปกติ และระดับน้ำในลำน้ำส่วนใหญ่มีแนวโน้มลดลง
- สถานการณ์น้ำในลุ่มน้ำปราจีนบุรี อยู่ในภาวะปกติ และระดับน้ำในลำน้ำส่วนใหญ่มีแนวโน้มลดลง