

## รายงานสถานการณ์ลุ่มน้ำแม่กลองวันที่ 17 พฤศจิกายน 2564

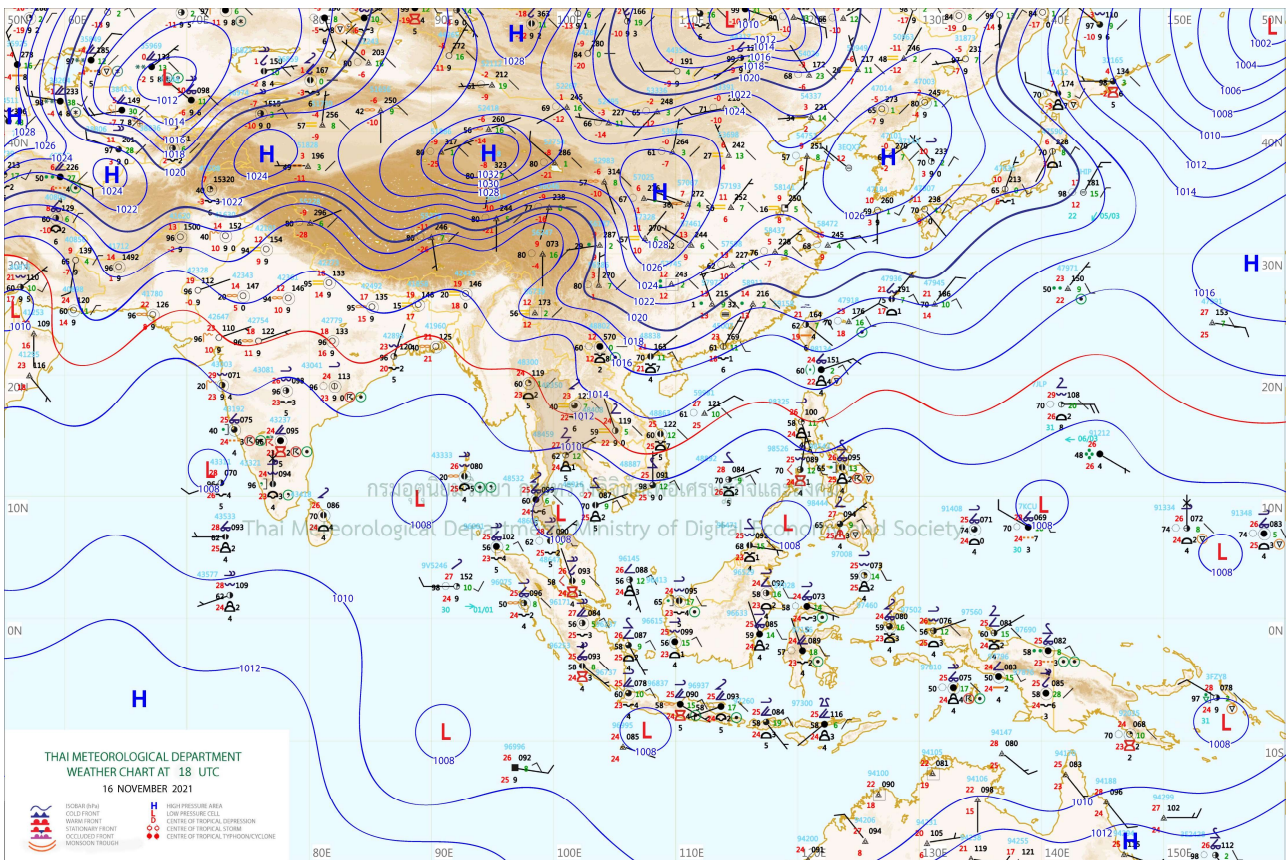
### 1) สภาพภูมิอากาศ (ที่มา : กรมอุตุนิยมวิทยา)

#### สภาพอากาศวันนี้

พยากรณ์อากาศ 24 ชั่วโมงข้างหน้า บริเวณความกดอากาศสูงหรือมวลอากาศเย็นกำลังอ่อนปกคลุมประเทศไทยตอนบนและทะเลจีนใต้ ทำให้บริเวณประเทศไทยตอนบนมีหมอกในตอนเช้า โดยยังคงมีอากาศเย็นในภาคเหนือ และภาคตะวันออกเฉียงเหนือ ขอให้ประชาชนบริเวณดังกล่าวระวังอันตรายในการสัญจรผ่านบริเวณที่มีหมอกไว้ด้วย สำหรับมรสุมตะวันออกเฉียงเหนือที่พัดปกคลุมอ่าวไทย และภาคใต้ มีกำลังอ่อน ในขณะที่มีหย่อมความกดอากาศต่ำปกคลุมภาคใต้ตอนกลาง ทำให้ภาคใต้มีฝนตกหนักบางแห่ง ขอให้ประชาชนบริเวณพื้นที่เสี่ยงภัยในบริเวณภาคใต้ระวังอันตรายจากฝนที่ตกสะสมไว้ด้วย ส่วนคลื่นลมบริเวณอ่าวไทยมีกำลังอ่อน โดยอ่าวไทยมีคลื่นสูง 1-2 เมตร บริเวณที่มีฝนฟ้าคะนองคลื่นสูงประมาณ 2 เมตร

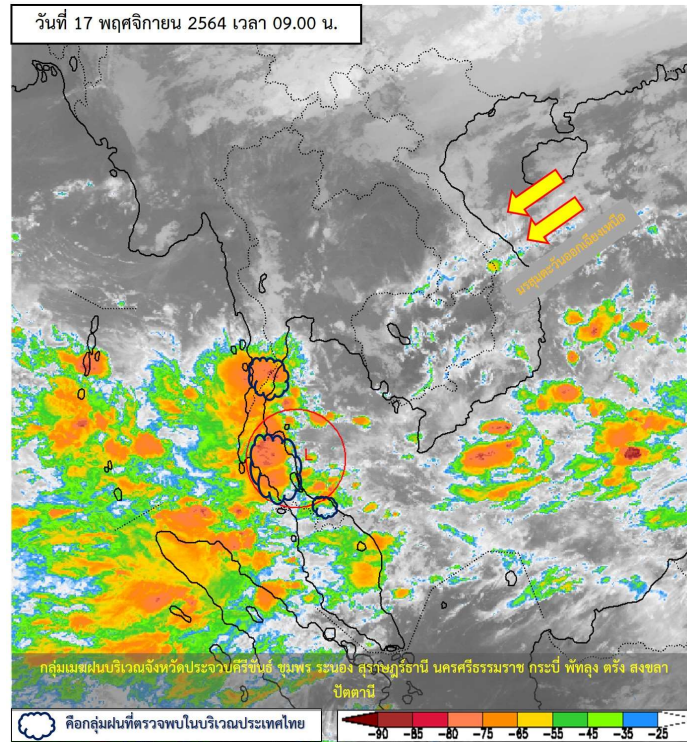
#### สภาพอากาศภาคกลาง (เวลา 6:00 น.วันนี้ - 6:00 น.วันพรุ่งนี้)

มีหมอกในตอนเช้า โดยมีฝนร้อยละ 10 ของพื้นที่ ส่วนมากบริเวณจังหวัดกาญจนบุรี ราชบุรี นครปฐม สมุทรสาคร และสมุทรสงคราม อุณหภูมิต่ำสุด 23-26 องศาเซลเซียส อุณหภูมิสูงสุด 32-34 องศาเซลเซียส ลมตะวันออกเฉียงเหนือ ความเร็ว 10-20 กม./ชม.

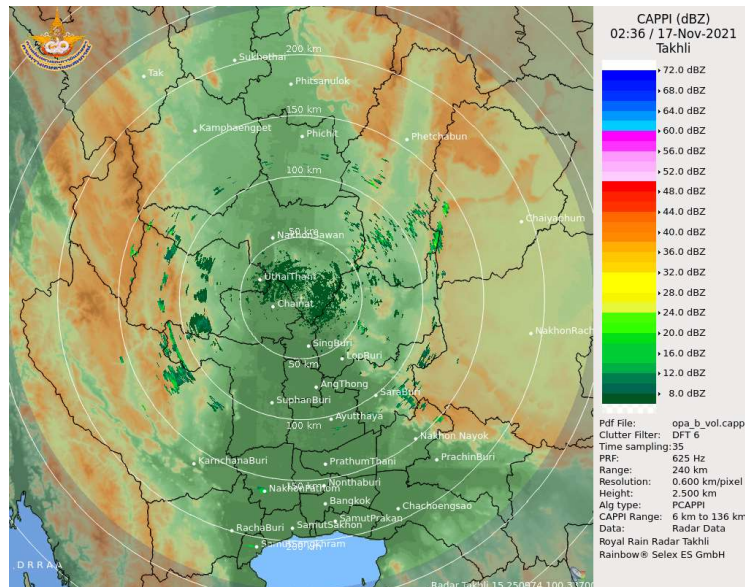


แผนที่อากาศ

## รายงานสถานการณ์ลุ่มน้ำแม่กลองวันที่ 17 พฤศจิกายน 2564



ภาพถ่ายดาวเทียม



เรดาร์ตรวจอากาศ

ภาพดาวเทียม : พบกลุ่มฝนปกคลุมจังหวัดประจวบคีรีขันธ์ ชุมพร ระนอง สุราษฎร์ธานี นครศรีธรรมราช กระบี่ พัทลุง ตรัง สงขลา ปัตตานี

ภาพเรดาร์ : เวลา 7.00 น. พบกลุ่มฝนในบริเวณจังหวัดชัยภูมิ เพชรบูรณ์ พิจิตร นครสวรรค์ สระบุรี นครนายก อุทัยธานี สุพรรณบุรี และกาญจนบุรี



# ระบบติดตามสถานการณ์น้ำทางไกลอัตโนมัติ

ศูนย์ป้องกันวิกฤติน้ำ กรมทรัพยากรน้ำ กระทรวงทรัพยากรธรรมชาติและสิ่งแวดล้อม

180/3 ถนนพระรามที่ 6 ซอย 34 แขวงสามเสนใน เขตพญาไท กรุงเทพมหานคร 10400 โทรศัพท์ 0 2271 6000

<http://tele-maeklong.dwr.go.th>



## รายงานสถานการณ์ลุ่มน้ำแม่กลองวันที่ 17 พฤศจิกายน 2564

### 2) สรุปสถานการณ์ฝน

สรุปสถานการณ์ฝนในพื้นที่ลุ่มน้ำแม่กลอง จากข้อมูลตรวจวัดปริมาณน้ำฝนของสถานีโทรมาตรของระบบติดตามสถานการณ์น้ำทางไกลอัตโนมัติ กรมทรัพยากรน้ำ สละสม 24 ชั่วโมง ระหว่างวันที่ วันที่ 16 พฤศจิกายน 2564 เวลา 07:00 น. ถึง วันที่ 17 พฤศจิกายน 2564 เวลา 07:00 น. และข้อมูลคาดการณ์ปริมาณน้ำฝนสละสม ดังแสดงในตารางนี้

สถานีโทรมาตร	ที่ตั้ง	ปริมาณฝนตรวจวัดสะสม (มม.)			ปริมาณฝนคาดการณ์ล่วงหน้า (มม.)		
		ฝนเมื่อวาน	ฝน 2 วัน	ฝน 3 วัน	วันนี้	1 วัน	2 วัน
TC140805 สนามกีฬาเทศบาลตำบลวังกะ	ต.หนองลู อ.สังขละบุรี จ.กาญจนบุรี	0.0	0.0	0.0	0.0	0.0	0.0
TC140806 สะพานดาวดิงส์	ต.ไทรโยค อ.ไทรโยค จ.กาญจนบุรี	0.0	0.0	0.0	0.0	0.0	0.0
TC141001 สะพานบ้านเก่า	ต.บ้านเก่า อ.เมือง จ.กาญจนบุรี	0.0	0.0	0.0	5.5	0.0	0.0
TC140502 โรงเรียนบ้านใหม่คลองอังวะ	ต.แก่นมะกรูด อ.บ้านไร่ จ.อุทัยธานี	0.0	0.0	0.0	0.0	0.0	0.0
TC140605 สะพาน กฟ.อุทิศ	ต.ช่องสะเดา อ.เมือง จ.กาญจนบุรี	0.0	0.0	0.0	8.0	0.0	0.0
TC140701 โรงเรียนบ้านหนองผักแว่น	ต.สมเด็จพระเจริญ อ.หนองปรือ จ.กาญจนบุรี	0.0	0.0	0.0	0.0	0.0	0.0
TC140703 สะพานบ้านบึงหัวแหวน	ต.บ่อพลอย อ.บ่อพลอย จ.กาญจนบุรี	0.0	0.0	0.0	6.5	0.0	0.0
TC140606 สะพานแควใหญ่	ต.ท่ามะขาม อ.เมือง จ.กาญจนบุรี	0.0	0.0	0.0	4.0	0.0	0.0
TC140102 สะพานเฉลิมพระเกียรติ 60 พรรษามหาราชา	ต.บ้านโป่ง อ.บ้านโป่ง จ.ราชบุรี	0.0	0.0	0.0	6.5	0.0	0.0
TC140103 สะพานธนรัชต์	ต.หน้าเมือง อ.เมือง จ.ราชบุรี	5.5	11.5	11.5	14.5	0.0	0.0
TC140104 สะพานสมเด็จพระศรีสุริเยนทร์	ต.อัมพวา อ.อัมพวา จ.สมุทรสงคราม	0.5	3.5	3.5	0.0	0.0	0.0
STN1007 บ้านโป่งนก	ต.ด่านมะขามเตี้ย อ.ด่านมะขามเตี้ย จ.กาญจนบุรี	0.5	0.5	0.5	0.0	0.0	0.0
STN0094 บ้านทุ่งเจดีย์	ต.สวนผึ้ง อ.สวนผึ้ง จ.ราชบุรี	7.5	7.5	10.0	0.0	0.0	0.0
STN0140 บ้านบึงเหนือ	ต.บ้านคา อ.บ้านคา จ.ราชบุรี	0.5	0.5	2.0	0.0	0.0	0.0
STN0142 บ้านโป่งกระทิงล่าง	ต.บ้านบึง อ.บ้านคา จ.ราชบุรี	15.0	16.5	17.0	0.0	0.0	0.0
STN0273 บ้านตะโกล่าง	ต.สวนผึ้ง อ.สวนผึ้ง จ.ราชบุรี	22.5	23.0	24.0	0.0	0.0	0.0
STN0564 บ้านห้วยผาก	ต.สวนผึ้ง อ.สวนผึ้ง จ.ราชบุรี	9.0	9.0	11.0	0.0	0.0	0.0
STN0690 บ้านสวนผึ้ง	ต.ตะนาวศรี อ.สวนผึ้ง จ.ราชบุรี	1.0	1.5	4.5	0.0	0.0	0.0



# ระบบติดตามสถานการณ์น้ำทางไกลอัตโนมัติ

ศูนย์ป้องกันวิกฤติน้ำ กรมทรัพยากรน้ำ กระทรวงทรัพยากรธรรมชาติและสิ่งแวดล้อม

180/3 ถนนพระรามที่ 6 ซอย 34 แขวงสามเสนใน เขตพญาไท กรุงเทพมหานคร 10400 โทรศัพท์ 0 2271 6000

<http://tele-maeklong.dwr.go.th>



## รายงานสถานการณ์ลุ่มน้ำแม่กลองวันที่ 17 พฤศจิกายน 2564

สถานีโทรมาตร	ที่ตั้ง	ปริมาณฝนตรวจวัดสะสม (มม.)			ปริมาณฝนคาดการณ์ล่วงหน้า (มม.)		
		ฝนเมื่อวาน	ฝน 2 วัน	ฝน 3 วัน	วันนี้	1 วัน	2 วัน
STN0691 บ้านห้วยม่วง	ต.ตะนาวศรี อ.สวนผึ้ง จ.ราชบุรี	4.5	5.0	7.5	0.0	0.0	0.0
STN0693 บ้านหนองโก	ต.หนองพันจันทร์ อ.บ้านคา จ.ราชบุรี	2.5	3.0	5.5	0.0	0.0	0.0
STN0791 บ้านพุบอนบน	ต.บ้านโป่ง อ.บ้านคา จ.ราชบุรี	2.5	2.5	3.5	0.0	0.0	0.0
STN0792 บ้านห้วยน้ำใส	ต.บ้านโป่ง อ.บ้านคา จ.ราชบุรี	14.0	14.5	15.5	0.0	0.0	0.0

หมายเหตุ : สถานี Early Warning พบสถานีที่มีฝนตก จำนวน 11 สถานี



# ระบบติดตามสถานการณ์น้ำทางไกลอัตโนมัติ

ศูนย์ป้องกันวิกฤติน้ำ กรมทรัพยากรน้ำ กระทรวงทรัพยากรธรรมชาติและสิ่งแวดล้อม

180/3 ถนนพระรามที่ 6 ซอย 34 แขวงสามเสนใน เขตพญาไท กรุงเทพมหานคร 10400 โทรศัพท์ 0 2271 6000

<http://tele-maeklong.dwr.go.th>



## รายงานสถานการณ์ลุ่มน้ำแม่กลองวันที่ 17 พฤศจิกายน 2564

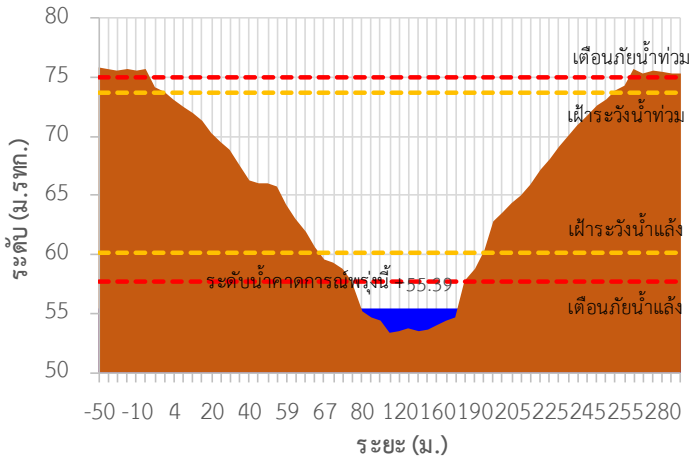
### 3) สรุประดับน้ำรายวัน

สรุปสถานการณ์น้ำในพื้นที่ลุ่มน้ำแม่กลอง จากข้อมูลตรวจวัดระดับน้ำของสถานีโทรมาตรโครงการพัฒนาระบบพยากรณ์และเตือนภัยทรัพยากรน้ำ กรมทรัพยากรน้ำ ณ เวลา 07:00 น. ของวันที่ 17 พฤศจิกายน 2564 และข้อมูลระดับน้ำคาดการณ์จากแบบจำลองคณิตศาสตร์ ดังแสดงในตารางนี้

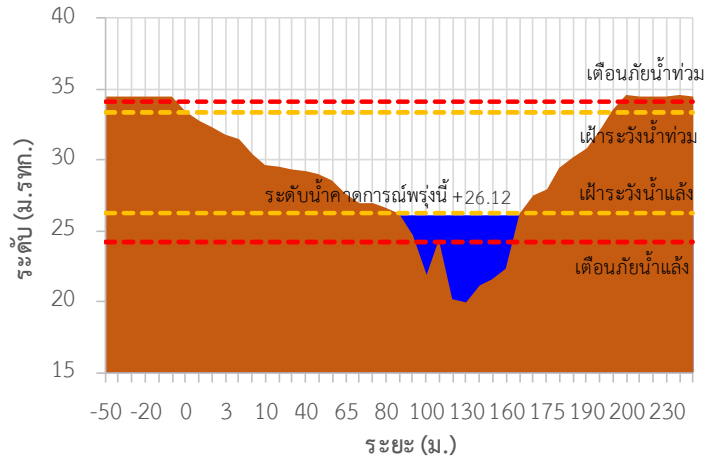
สถานีโทรมาตร	ที่ตั้ง	ระดับเตือนภัย (ม.รทก.)	ข้อมูลระดับน้ำตรวจวัด (ม.รทก.)		ระดับน้ำคาดการณ์ล่วงหน้า (ม.รทก.)			
			เมื่อวาน	วันนี้	1 วัน	2 วัน	3 วัน	แนวโน้ม
TC140806 สะพานดาวดิงส์	ต.ไทรโยค อ.ไทรโยค จ.กาญจนบุรี	75.00	55.85	55.43	55.39	55.40	55.42	เพิ่มขึ้น ▲
TC141001 สะพานบ้านเก่า	ต.บ้านเก่า อ.เมือง จ.กาญจนบุรี	34.13	25.90	26.14	26.12	26.12	26.12	คงที่ ►
TC140605 สะพาน กฟผ.อุทิส	ต.ช่องสะเดา อ.เมือง จ.กาญจนบุรี	52.26	38.67	38.67	38.63	38.64	38.66	เพิ่มขึ้น ▲
TC140702 สะพานบ้านหนองปรือ	ต.หนองปรือ อ.หนองปรือ จ.กาญจนบุรี	146.87	142.03	141.62	141.58	141.60	141.61	เพิ่มขึ้น ▲
TC140703 สะพานบ้านบึงหัวแหวน	ต.บ่อพลอย อ.บ่อพลอย จ.กาญจนบุรี	78.10	72.58	72.58	72.56	72.56	72.56	คงที่ ►
TC141101 สะพานตะนาวศรี	ต.ตะนาวศรี อ.สวนผึ้ง จ.ราชบุรี	115.92	105.15	105.14	105.11	105.12	105.13	คงที่ ►
TC141002 สะพานวังปลาหมู	ต.หนองหญ้า อ.เมือง จ.กาญจนบุรี	32.46	22.97	22.99	22.95	22.96	22.98	เพิ่มขึ้น ▲
TC140606 สะพานแควใหญ่	ต.ท่ามะขาม อ.เมือง จ.กาญจนบุรี	29.07	24.39	24.42	24.40	24.40	24.41	เพิ่มขึ้น ▲
TC140101 สะพานบ้านท่าเรือ	ต.ท่าเรือ อ.ท่ามะกา จ.กาญจนบุรี	15.79	5.30	5.29	5.25	5.26	5.28	เพิ่มขึ้น ▲
TC140102 สะพานเฉลิมพระเกียรติ 60 พรรษามหาราชินี	ต.บ้านโป่ง อ.บ้านโป่ง จ.ราชบุรี	11.35	7.64	7.65	7.62	7.63	7.64	เพิ่มขึ้น ▲
TC140103 สะพานธนรัชต์	ต.หน้าเมือง อ.เมือง จ.ราชบุรี	5.56	0.54	0.76	0.72	0.74	0.75	เพิ่มขึ้น ▲
TC140104 สะพานสมเด็จพระศรีสุริเยนทร์	ต.อัมพวา อ.อัมพวา จ.สมุทรสงคราม	2.84	0.68	0.98	0.97	0.96	0.95	ลดลง ▼

## รายงานสถานการณ์ลุ่มน้ำแม่กลองวันที่ 17 พฤศจิกายน 2564

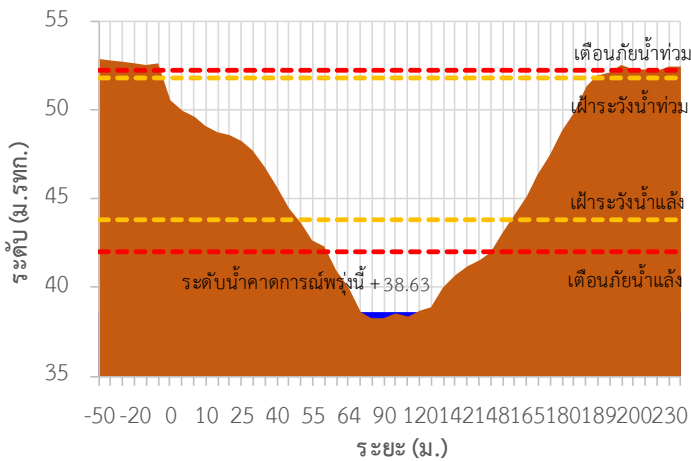
TC140806 สะพานดาวดิ่งส์



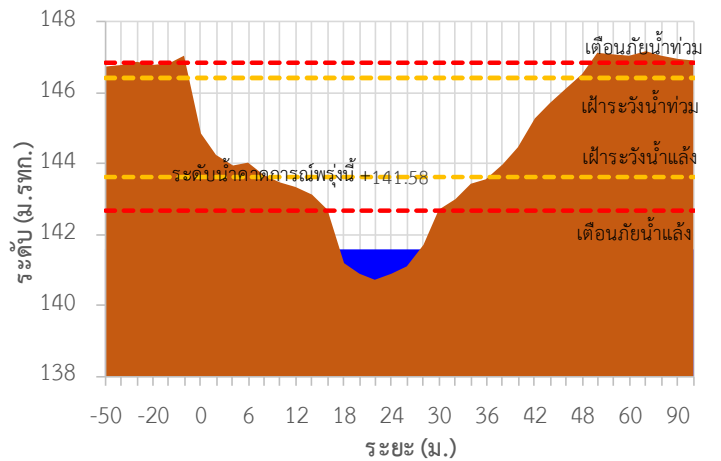
TC141001 สะพานบ้านเก่า



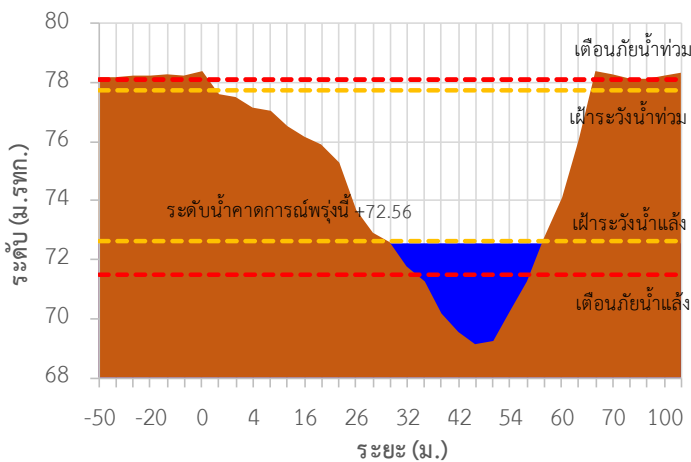
TC140605 สะพาน กฟผ.อุทิต



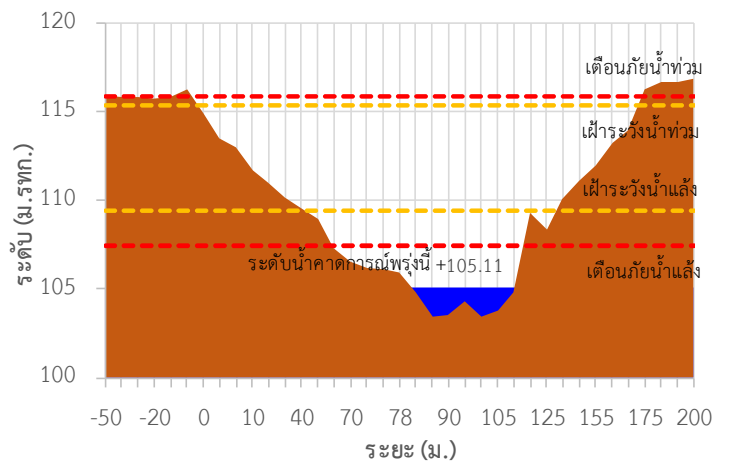
TC140702 สะพานบ้านหนองปรือ



TC140703 สะพานบ้านบึงหัวแวน

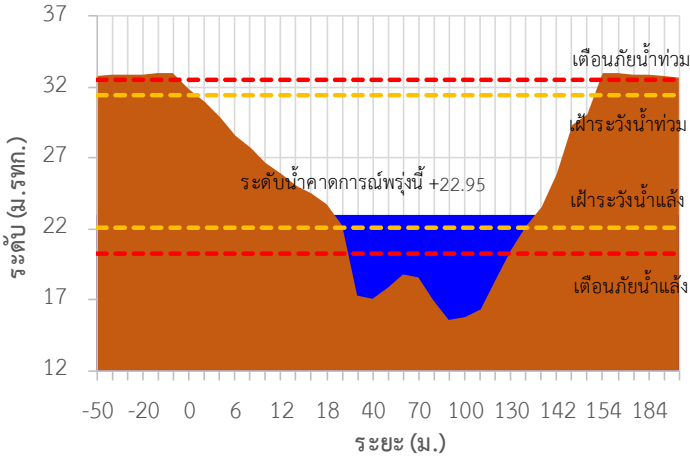


TC141101 สะพานตะนาวศรี

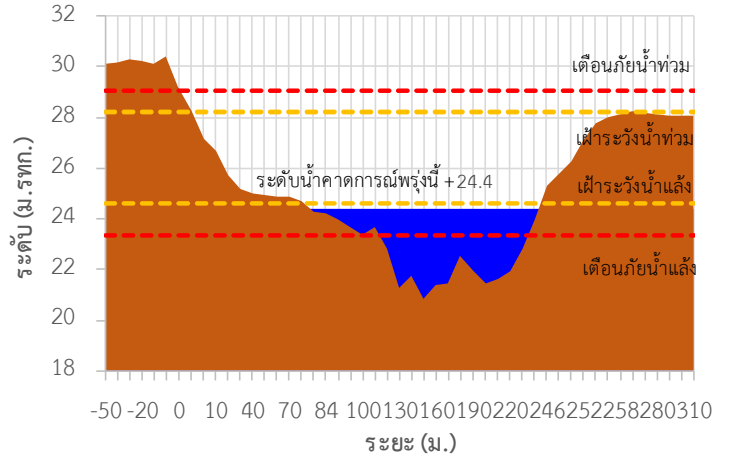


## รายงานสถานการณ์ลุ่มน้ำแม่กลองวันที่ 17 พฤศจิกายน 2564

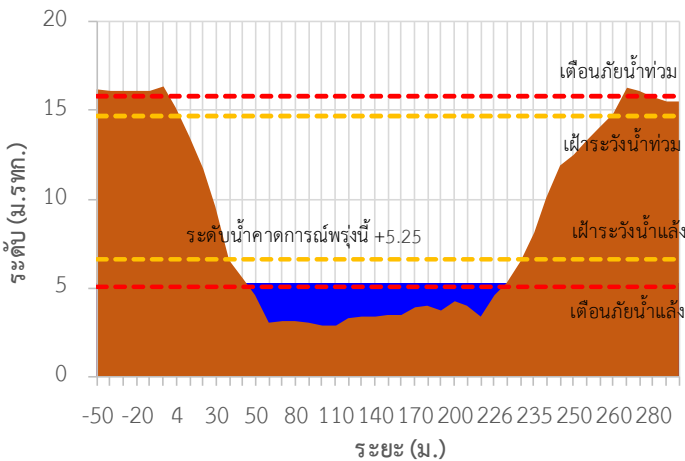
TC141002 สะพานวังปลาหมู



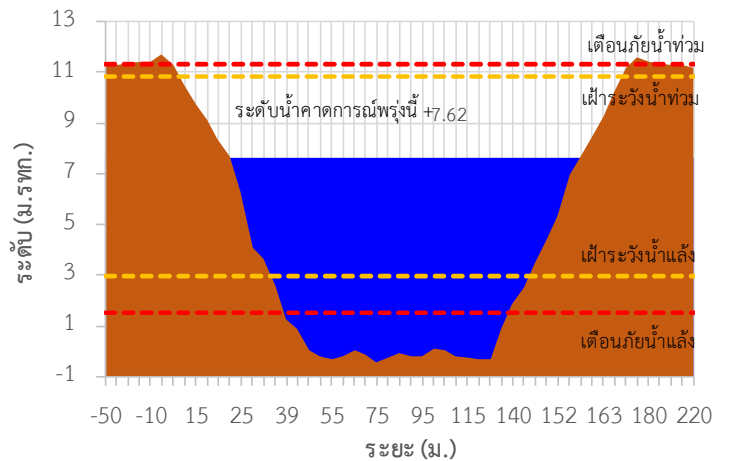
TC140606 สะพานแควใหญ่



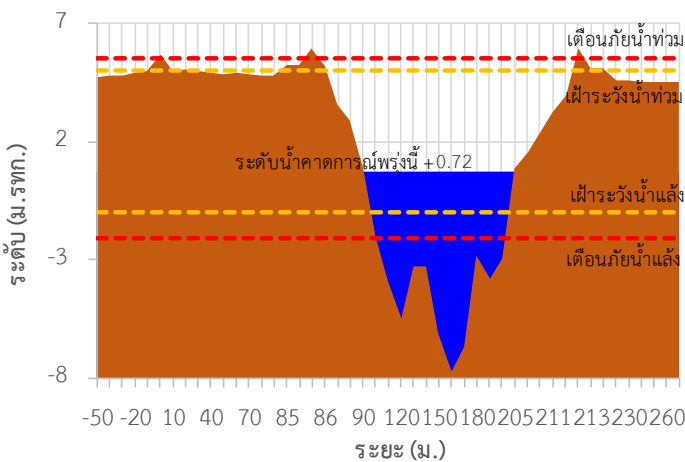
TC140101 สะพานบ้านท่าเรือ



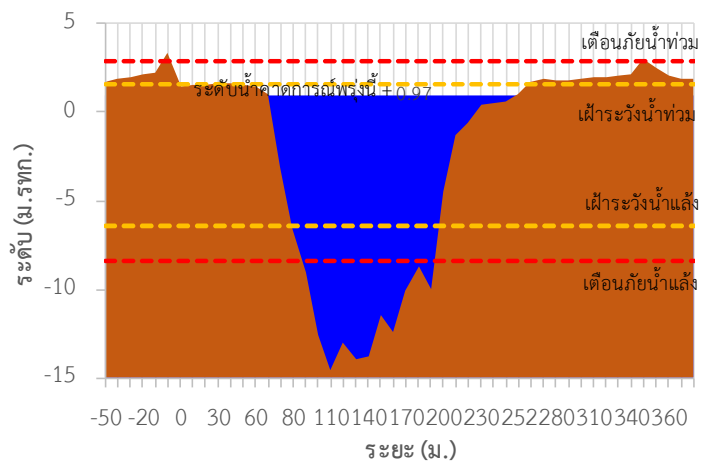
TC140102 สะพานเฉลิมพระเกียรติ 60 พรรษามหาราชาินี



TC140103 สะพานธนรัชต์



TC140104 สะพานสมเด็จพระศรีสุริเยนทร์





# ระบบติดตามสถานการณ์น้ำทางไกลอัตโนมัติ

ศูนย์ป้องกันวิกฤติน้ำ กรมทรัพยากรน้ำ กระทรวงทรัพยากรธรรมชาติและสิ่งแวดล้อม

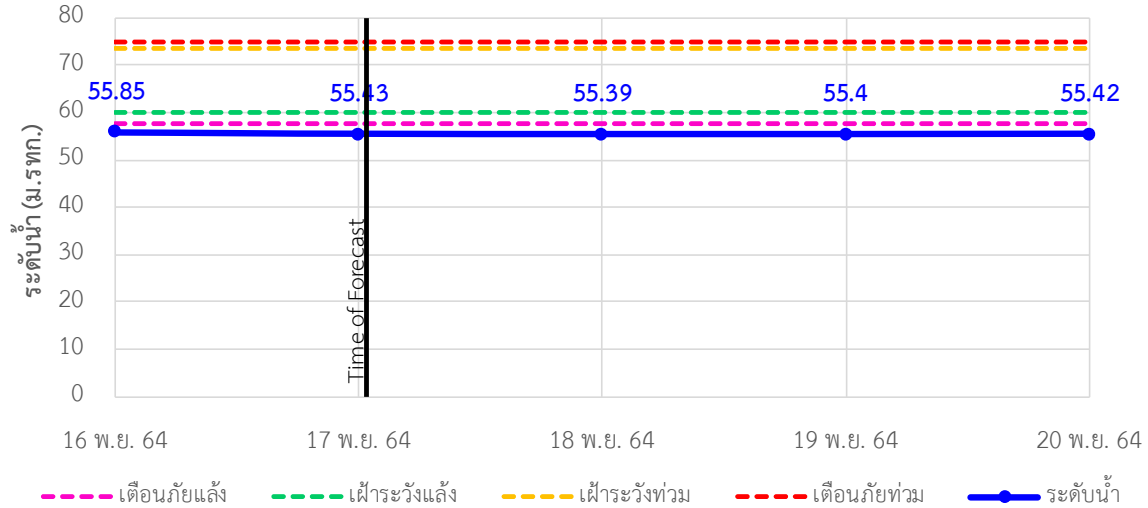
180/3 ถนนพระรามที่ 6 ซอย 34 แขวงสามเสนใน เขตพญาไท กรุงเทพมหานคร 10400 โทรศัพท์ 0 2271 6000

<http://tele-maeklong.dwr.go.th>

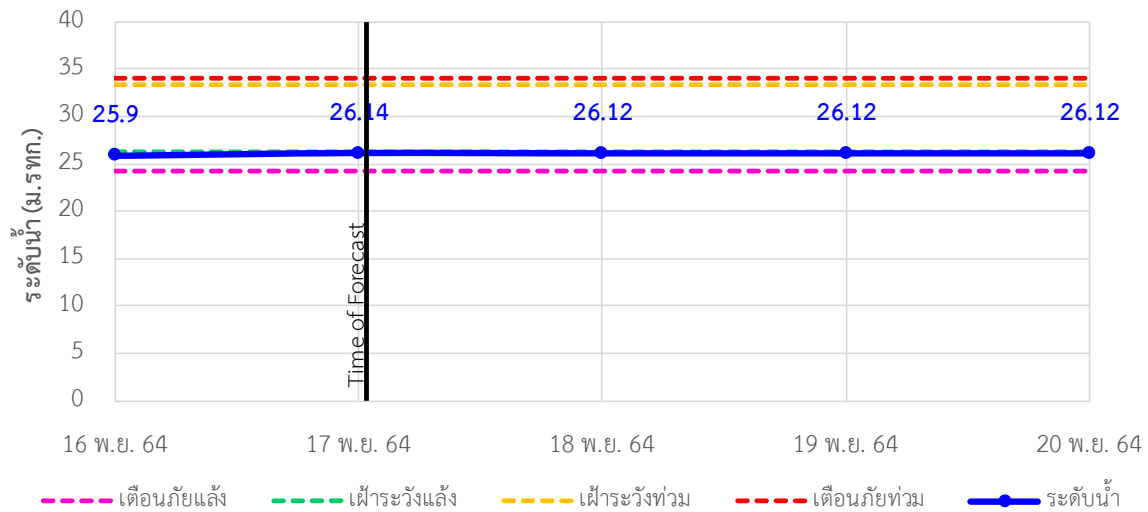


## รายงานสถานการณ์ลุ่มน้ำแม่กลองวันที่ 17 พฤศจิกายน 2564

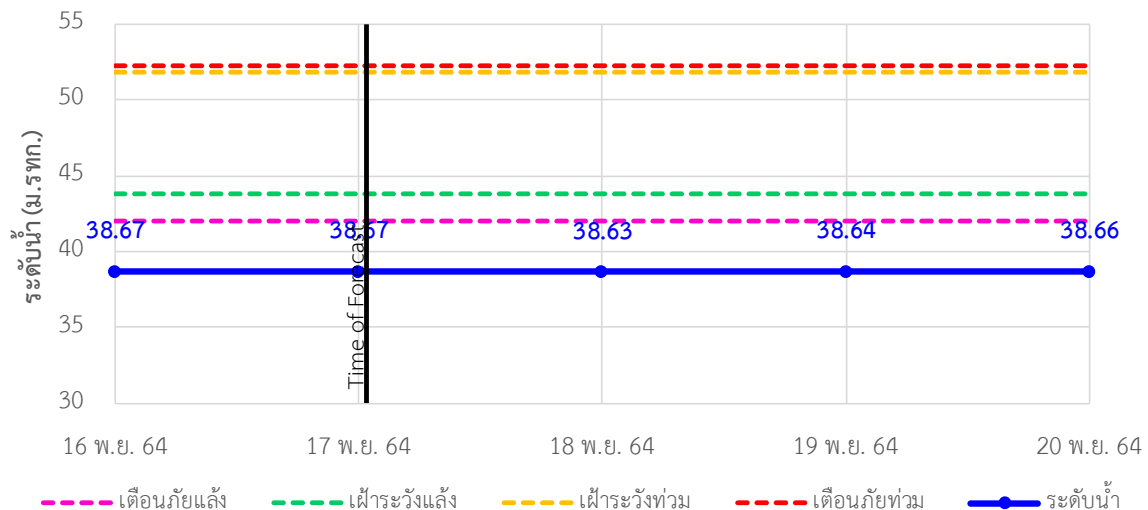
TC140806 สะพานดาวดิงส์ ต.ไทรโยค อ.ไทรโยค จ.กาญจนบุรี



TC141001 สะพานบ้านเก่า ต.บ้านเก่า อ.เมือง จ.กาญจนบุรี



TC140605 สะพาน กฟผ.อุทิต ต.ช่องสะเดา อ.เมือง จ.กาญจนบุรี







# ระบบติดตามสถานการณ์น้ำทางไกลอัตโนมัติ

ศูนย์ป้องกันวิกฤติน้ำ กรมทรัพยากรน้ำ กระทรวงทรัพยากรธรรมชาติและสิ่งแวดล้อม

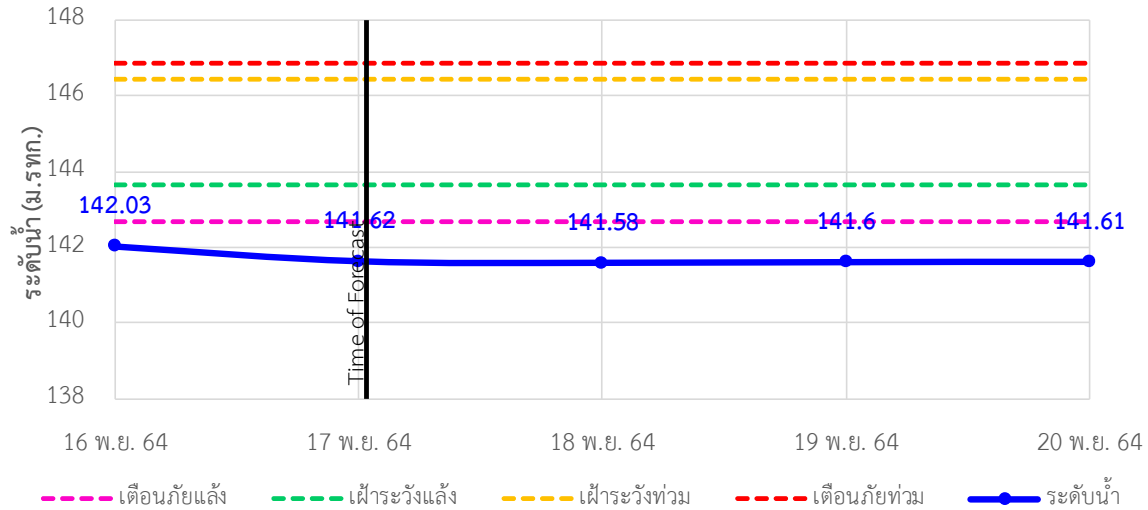
180/3 ถนนพระรามที่ 6 ซอย 34 แขวงสามเสนใน เขตพญาไท กรุงเทพมหานคร 10400 โทรศัพท์ 0 2271 6000

<http://tele-maeklong.dwr.go.th>

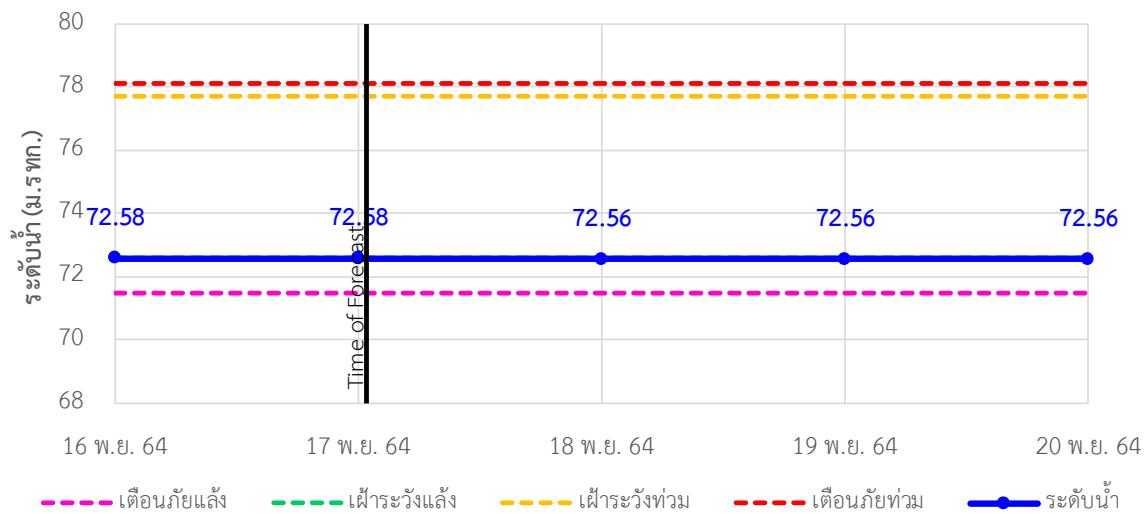


## รายงานสถานการณ์ลุ่มน้ำแม่กลองวันที่ 17 พฤศจิกายน 2564

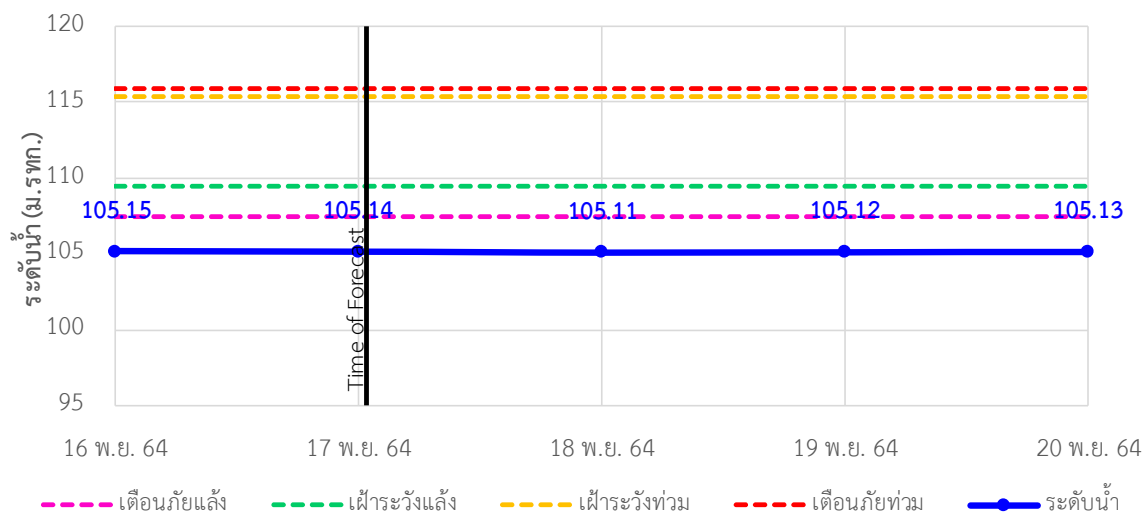
TC140702 สะพานบ้านหนองปรือ ต.หนองปรือ อ.หนองปรือ จ.กาญจนบุรี



TC140703 สะพานบ้านบึงหัวแหวน ต.บ่อพลอย อ.บ่อพลอย จ.กาญจนบุรี



TC141101 สะพานตะนาวศรี ต.ตะนาวศรี อ.สวนผึ้ง จ.ราชบุรี





# ระบบติดตามสถานการณ์น้ำทางไกลอัตโนมัติ

ศูนย์ป้องกันวิกฤติน้ำ กรมทรัพยากรน้ำ กระทรวงทรัพยากรธรรมชาติและสิ่งแวดล้อม

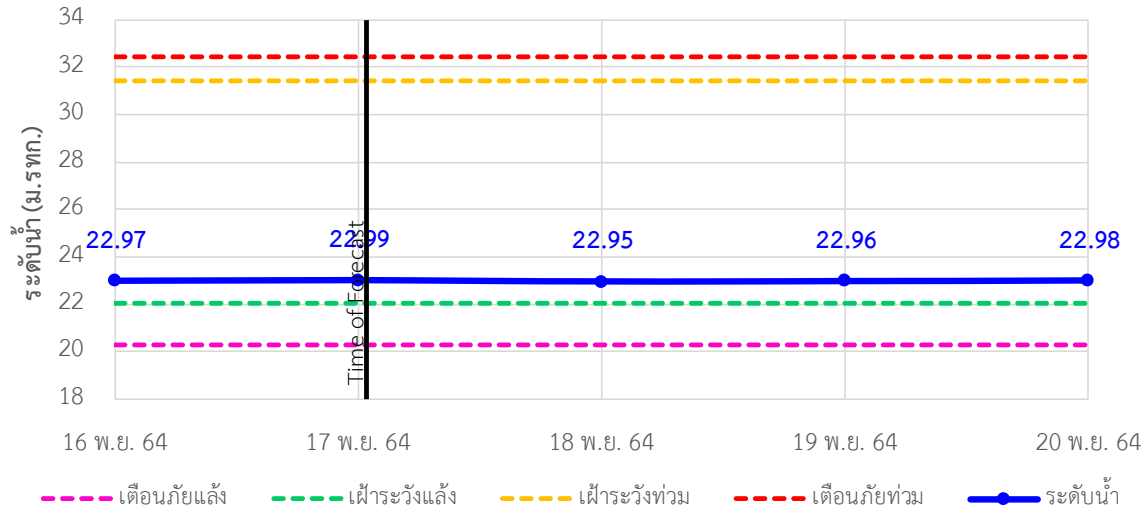
180/3 ถนนพระรามที่ 6 ซอย 34 แขวงสามเสนใน เขตพญาไท กรุงเทพมหานคร 10400 โทรศัพท์ 0 2271 6000

<http://tele-maeklong.dwr.go.th>

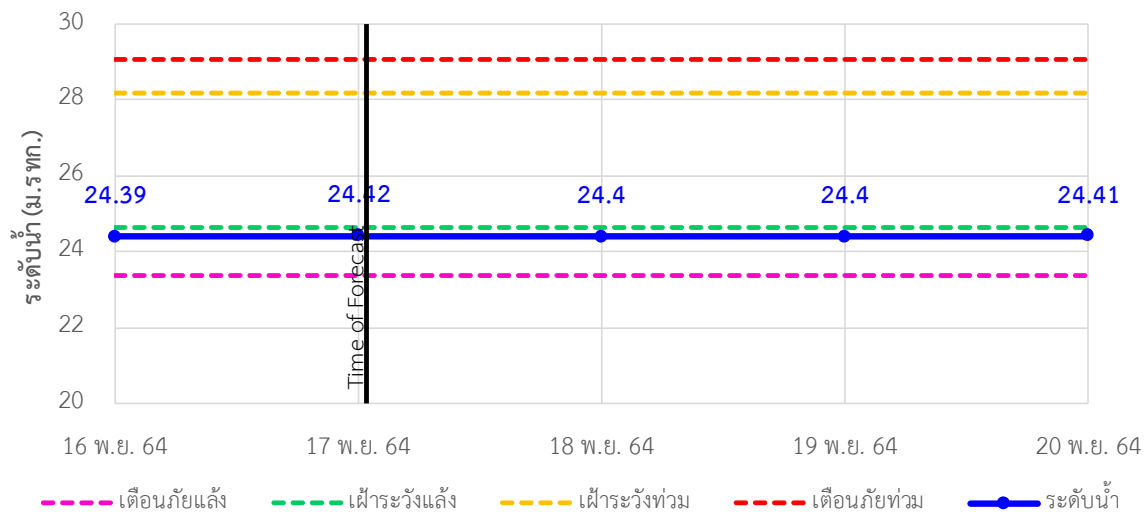


## รายงานสถานการณ์ลุ่มน้ำแม่กลองวันที่ 17 พฤศจิกายน 2564

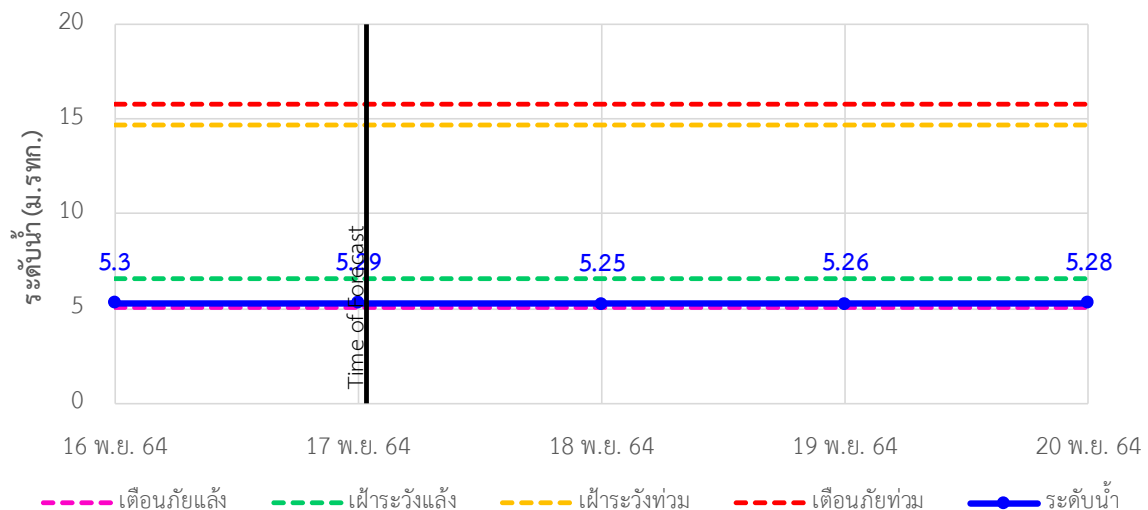
TC141002 สะพานวังปลาหมู ต.หนองหญ้า อ.เมือง จ.กาญจนบุรี



TC140606 สะพานแควใหญ่ ต.ท่ามะขาม อ.เมือง จ.กาญจนบุรี



TC140101 สะพานบ้านท่าเรือ ต.ท่าเรือ อ.ท่ามะกา จ.กาญจนบุรี





# ระบบติดตามสถานการณ์น้ำทางไกลอัตโนมัติ

ศูนย์ป้องกันวิกฤติน้ำ กรมทรัพยากรน้ำ กระทรวงทรัพยากรธรรมชาติและสิ่งแวดล้อม

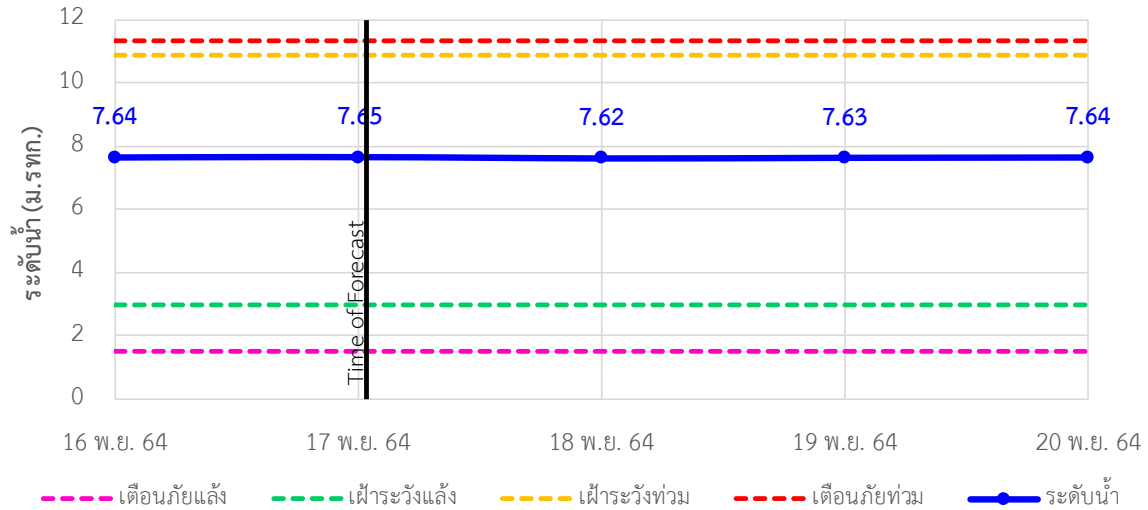
180/3 ถนนพระรามที่ 6 ซอย 34 แขวงสามเสนใน เขตพญาไท กรุงเทพมหานคร 10400 โทรศัพท์ 0 2271 6000

<http://tele-maeklong.dwr.go.th>

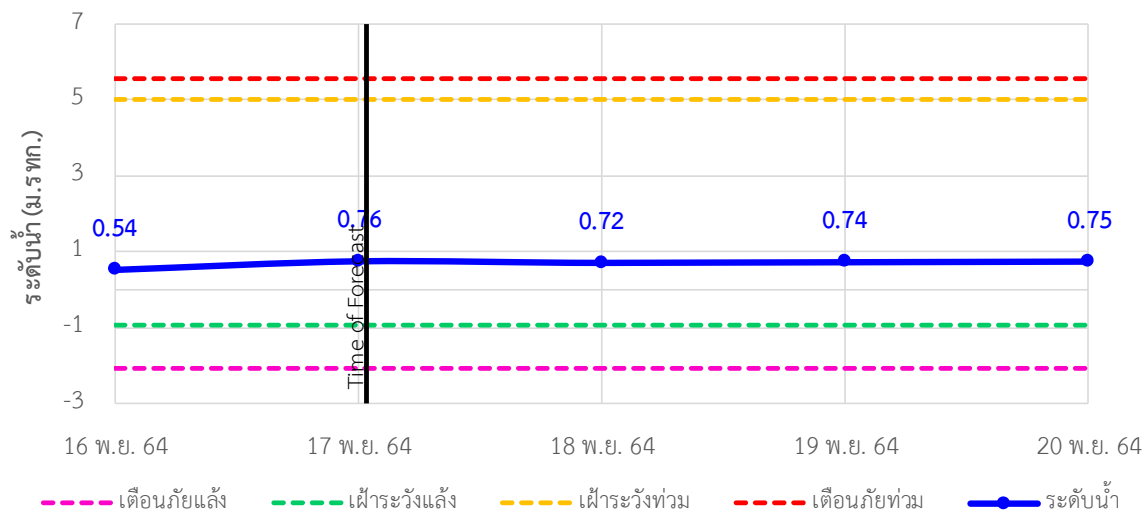


## รายงานสถานการณ์ลุ่มน้ำแม่กลองวันที่ 17 พฤศจิกายน 2564

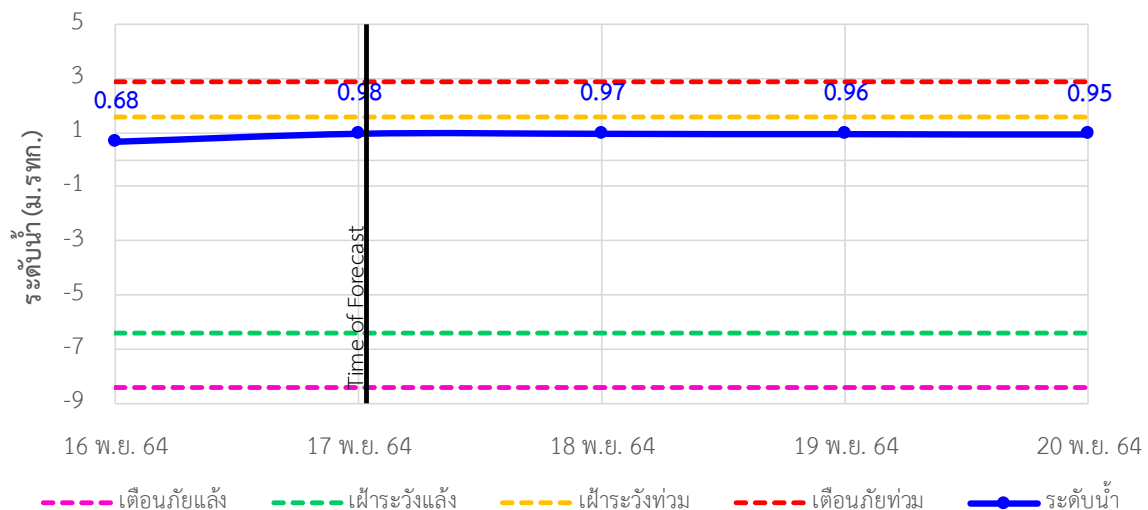
TC140102 สะพานเฉลิมพระเกียรติ 60 พรรษามหาราชนิ ต.บ้านโป่ง อ.บ้านโป่ง จ.ราชบุรี



TC140103 สะพานธนารักษ์ ต.หน้าเมือง อ.เมือง จ.ราชบุรี



TC140104 สะพานสมเด็จพระศรีสุริเยนทร์ ต.อัมพวา อ.อัมพวา จ.สมุทรสงคราม





## ระบบติดตามสถานการณ์น้ำทางไกลอัตโนมัติ

ศูนย์ป้องกันวิกฤติน้ำ กรมทรัพยากรน้ำ กระทรวงทรัพยากรธรรมชาติและสิ่งแวดล้อม

180/3 ถนนพระรามที่ 6 ซอย 34 แขวงสามเสนใน เขตพญาไท กรุงเทพมหานคร 10400 โทรศัพท์ 0 2271 6000

<http://tele-maeklong.dwr.go.th>



### รายงานสถานการณ์ลุ่มน้ำแม่กลองวันที่ 17 พฤศจิกายน 2564

#### 4) สรุปสถานการณ์น้ำ

สรุปสถานการณ์น้ำในพื้นที่ลุ่มน้ำแม่กลอง อยู่ในภาวะปกติ ระดับน้ำในลำน้ำส่วนใหญ่มีแนวโน้มเพิ่มขึ้น

## รายงานสถานการณ์ลุ่มน้ำแม่กลองวันที่ 17 พฤศจิกายน 2564

