



กรมทรัพยากรน้ำ

รายงานการให้ความช่วยเหลือภาวะน้ำแล้ง
และสนับสนุนน้ำสะอาด

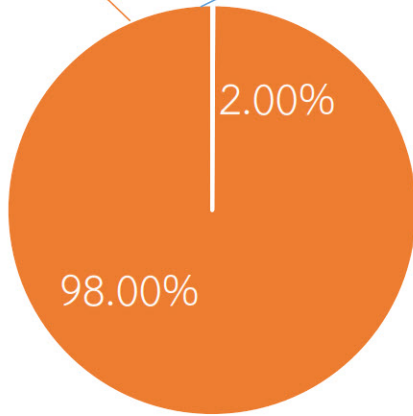
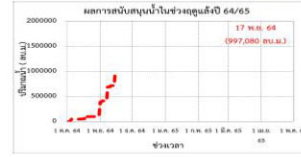
ตั้งแต่วันที่ 1 ต.ค. 2564 - 17 พ.ย. 2564

คงเหลือ

53.00 ล้าน ลบ.ม.

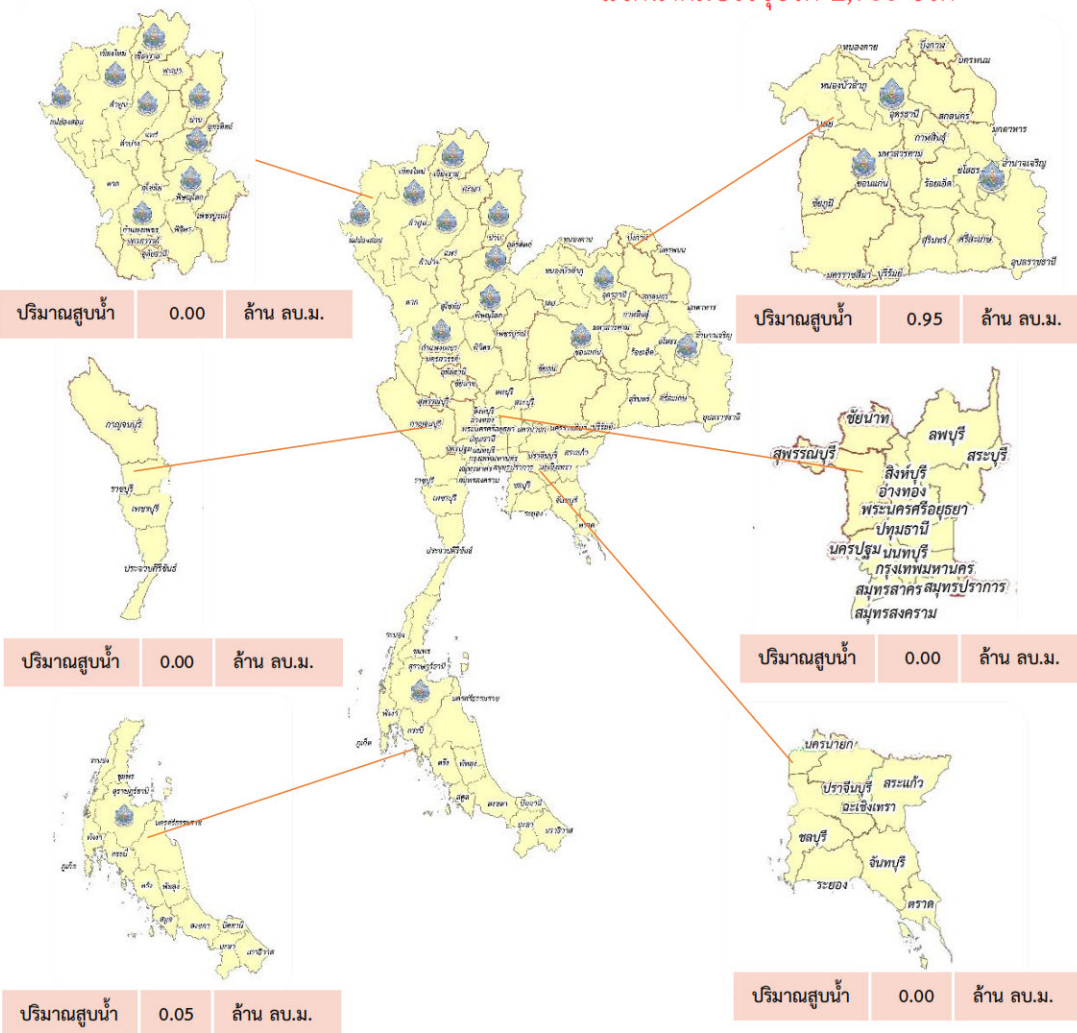
ดำเนินการแล้ว

2.00 ล้าน ลบ.ม.



เครื่องสูบน้ำ	12	เครื่อง (มี 211 เครื่อง)
ปริมาณสูบน้ำ	1.00	ล้าน ลบ.ม.
ประโยชน์ที่ได้รับ	303,944	ครัวเรือน
ประชากร	969,451	คน
พื้นที่	2,970	ไร่

*แจกน้ำดื่มบรรจุขวด 2,700 ขวด



รายงานการช่วยเหลือพื้นที่ประสบปัญหาภัยแล้ง โดย กรมทรัพยากรน้ำ

ในช่วงวันที่ ๑ ตุลาคม - ๑๗ พฤศจิกายน ๒๕๖๔

รายงาน ณ วันที่ ๑๗ พฤศจิกายน ๒๕๖๔

หน่วยงาน	จังหวัด	อุปกรณ์/เครื่องมือ		ปริมาณการ สูบน้ำ (ลบ.ม.)	ปริมาณการ แจกจ่ายน้ำ สะอาด (ลิตร)	น้ำดื่ม บรรจุขวด (ขวด)	ประโยชน์ที่ได้รับ		
		เครื่องสูบน้ำ	จำนวน				อุปโภค-บริโภค		พื้นที่เกษตร (ไร่)
							ครัวเรือน	ประชากร	
ภาค ๑	ลำปาง	-	-	-	๒๔๕,๔๐๖	๑,๒๐๐	๑๖๗,๕๗๘	๔๔๗,๔๕๒	-
	เชียงใหม่	-	-	-	๒๔,๖๒๓	-	๒๑,๒๐๑	๘๗,๖๗๕	-
	แม่ฮ่องสอน	-	-	-	๒๔,๐๗๗	-	๙,๒๔๘	๖๐,๙๘๖	-
	เชียงราย	-	-	-	๗๑,๐๕๙	-	๕๖,๔๗๑	๑๗๔,๔๗๗	-
	กำแพงเพชร	-	-	-	๒๓,๖๓๕	-	๔๔,๑๒๕	๑๗๙,๓๑๐	-
ภาค ๓	อุดรธานี	๘	๒	๖๓,๐๐๐	๓๐,๐๐๐	-	๗๓๐	๓,๔๕๘	๓๒๐
ภาค ๔	ขอนแก่น	๑๒	๖	๗๕๘,๘๘๐	-	-	๑,๐๖๕	๓,๙๖๘	-
ภาค ๙	น่าน	-	-	-	๑,๔๕๐	-	-	๙๕	-
	อุดรดิตถ์	-	-	-	๗๙,๔๐๐	-	๑,๒๖๙	๔,๓๗๐	-
	พิษณุโลก	-	-	-	-	๑,๕๐๐	-	๑,๐๓๐	-
ภาค ๑๐	สุราษฎร์ธานี	๑๒	๒	๕๒,๘๐๐	๕๔,๐๐๐	-	๖๔	๓๑๐	๒,๖๐๐
ภาค ๑๑	อำนาจเจริญ	๑๒	๒	๑๒๒,๔๐๐	-	-	๒,๑๙๓	๖,๓๒๐	๕๐
	๑๒ จังหวัด		๑๒	๙๙๗,๐๘๐	๕๕๓,๖๕๐	๒,๗๐๐	๓๐๓,๙๔๔	๙๖๙,๔๕๑	๒,๙๗๐