

รายงานสถานการณ์น้ำลุ่มน้ำบางปะกง-ปราจีนบุรี

วันที่ 23 พฤศจิกายน 2564

1) สภาพภูมิอากาศ (ที่มา : กรมอุตุนิยมวิทยา)

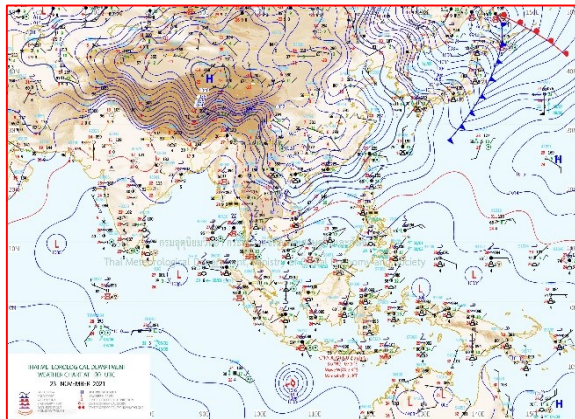
ลักษณะอากาศทั่วไป

พยากรณ์อากาศ 24 ชั่วโมงข้างหน้า บริเวณความกดอากาศสูงกำลังค่อนข้างแรงระลอกใหม่ประเทศจีนได้แผ่ลงมาปกคลุมถึงปกคลุมภาคตะวันออกเฉียงเหนือตอนบนของประเทศไทยและทะเลจีนใต้ ทำให้บริเวณดังกล่าวอุณหภูมิจะลดลงอีก 2-3 องศาเซลเซียส และมีอากาศเย็นถึงหนาวกับมีลมแรง โดยมีฝนฟ้าคะนองบางแห่งทางตอนล่างของภาค สำหรับภาคเหนือ ภาคกลาง และภาคตะวันออกเฉียงเหนือ ยังคงมีฝนฟ้าคะนองบางแห่ง และอุณหภูมิลดลง 1-3 องศาเซลเซียส

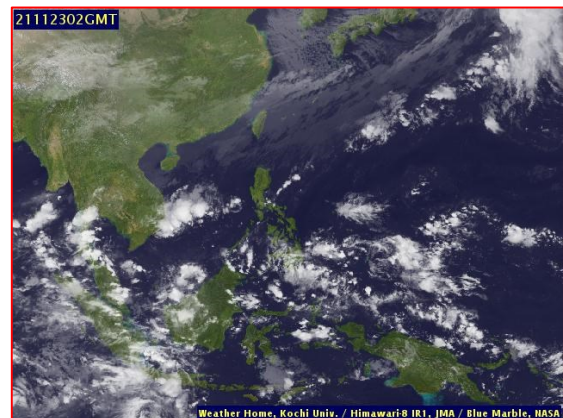
สำหรับมรสุมตะวันออกเฉียงเหนือที่พัดปกคลุมอ่าวไทยและภาคใต้เริ่มมีกำลังแรงขึ้น ทำให้ภาคใต้มีฝนเพิ่มขึ้นกับมีฝนตกหนักบางพื้นที่ ส่วนคลื่นลมบริเวณอ่าวไทยจะมีกำลังแรงขึ้นในวันที่ 23 พ.ย. 64 โดยอ่าวไทยมีคลื่นสูงประมาณ 2 เมตร

สภาพอากาศภาคตะวันออกเฉียงเหนือ

เมฆเป็นส่วนมาก กับมีฝนฟ้าคะนองร้อยละ 20 ของพื้นที่ บริเวณจังหวัดนครนายก ปราจีนบุรี สระแก้ว ชลบุรี ระยอง จันทบุรี และตราด และอุณหภูมิลดลง 1-2 องศาเซลเซียส อุณหภูมิต่ำสุด 23-25 องศาเซลเซียส อุณหภูมิสูงสุด 32-34 องศาเซลเซียส ลมตะวันออกเฉียงเหนือ ความเร็ว 15-35 กม./ชม. ทะเลมีคลื่นสูงประมาณ 1 เมตร ห่างฝั่งคลื่นสูง 1-2 เมตร



แผนที่อากาศวันที่ 23 พ.ย. 2564 เวลา 07.00 น.



ภาพถ่ายจากดาวเทียมวันที่ 23 พ.ย. 2564 เวลา 09.00 น.

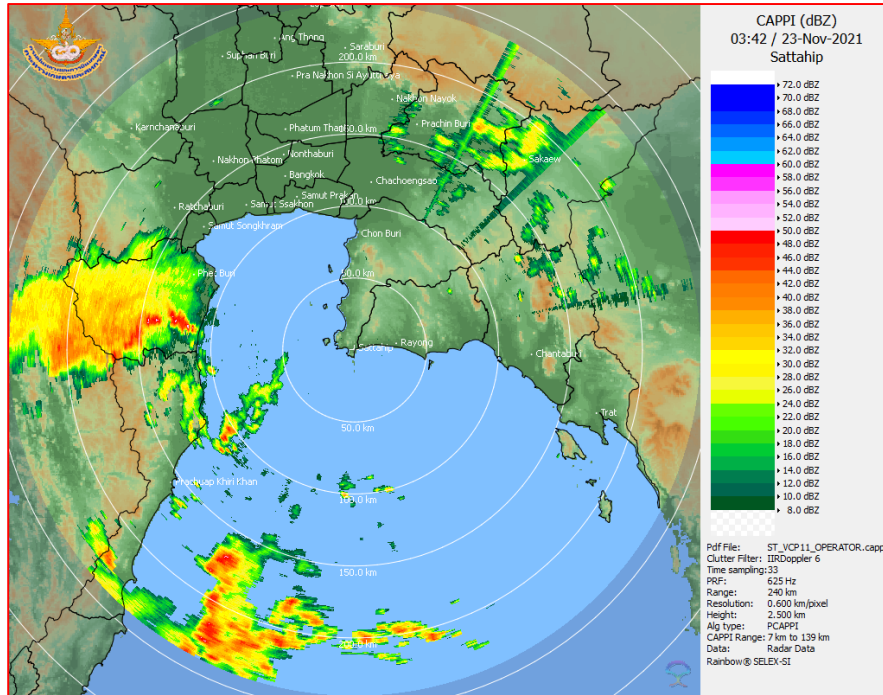
2) สถานการณ์ฝน

จากข้อมูลสถานการณ์ฝนในพื้นที่ลุ่มน้ำบางปะกง-ปราจีนบุรี ของวันที่ 23 พฤศจิกายน 2564 จากกรมอุตุนิยมวิทยา สถาบันสารสนเทศทรัพยากรน้ำ (องค์การมหาชน) กรมชลประทาน และกรมทรัพยากรน้ำพบว่า มีฝนตกเล็กน้อย บริเวณอำเภอสนมชัยเขต จังหวัดฉะเชิงเทรา โดยมีปริมาณฝน 0.3 มม.

ข้อมูลสถานการณ์ฝนในพื้นที่ลุ่มน้ำบางปะกง-ปราจีนบุรี ณ วันที่ 23 พฤศจิกายน 2564
(ข้อมูลจากกรมอุตุนิยมวิทยา เวลา 07.00 น.)

ลำดับ	พื้นที่	ปริมาณฝน (มม.)
1	อ.สนามชัยเขต จ.ฉะเชิงเทรา	0.3
2	อ.กบินทร์บุรี จ.ปราจีนบุรี	“ฝ”

หมายเหตุ “ฝ” คือ ฝนวัดปริมาณไม่ได้ (ต่ำกว่า 0.1 มิลลิเมตร), “*” คือ ไม่ได้รับข้อมูล



ภาพเรดาร์ตรวจอากาศ “สถานีสัตหีบ”
ณ วันที่ 23 พฤศจิกายน 2564 เวลา 10.42 น.
(ที่มา : กรมอุตุนิยมวิทยา)

สถานการณ์น้ำฝน

<p>WRF-ROMS (ThaiGeo), 24-Hour Precipitation, Thailand Model (3x3 km) 22-Nov-2021 19:00 to 23-Nov-2021 19:00 (Bangkok Time)</p> <p>Created by HII initial date 22-Nov-2021 19:00 (Bangkok Time)</p>	<p>WRF-ROMS (ThaiGeo), 24-Hour Precipitation, Thailand Model (3x3 km) 23-Nov-2021 19:00 to 24-Nov-2021 19:00 (Bangkok Time)</p> <p>Created by HII initial date 23-Nov-2021 19:00 (Bangkok Time)</p>
<p>แผนที่การคาดการณ์น้ำฝนวันที่ 23 พ.ย. 64</p>	<p>แผนที่การคาดการณ์น้ำฝนวันที่ 24 พ.ย. 64</p>
<p>WRF-ROMS (ThaiGeo), 24-Hour Precipitation, Thailand Model (3x3 km) 24-Nov-2021 19:00 to 25-Nov-2021 19:00 (Bangkok Time)</p> <p>Created by HII initial date 24-Nov-2021 19:00 (Bangkok Time)</p>	<p>WRF-ROMS (ThaiGeo), 24-Hour Precipitation, Southeast Asia Model (9x9 km) 25-Nov-2021 19:00 to 26-Nov-2021 19:00 (Bangkok Time)</p> <p>Created by HII initial date 25-Nov-2021 19:00 (Bangkok Time)</p>
<p>แผนที่การคาดการณ์น้ำฝนวันที่ 25 พ.ย. 64</p>	<p>แผนที่การคาดการณ์น้ำฝนวันที่ 26 พ.ย. 64</p>
<p>WRF-ROMS (ThaiGeo), 24-Hour Precipitation, Southeast Asia Model (9x9 km) 26-Nov-2021 19:00 to 27-Nov-2021 19:00 (Bangkok Time)</p> <p>Created by HII initial date 26-Nov-2021 19:00 (Bangkok Time)</p>	<p>WRF-ROMS (ThaiGeo), 24-Hour Precipitation, Southeast Asia Model (9x9 km) 27-Nov-2021 19:00 to 28-Nov-2021 19:00 (Bangkok Time)</p> <p>Created by HII initial date 27-Nov-2021 19:00 (Bangkok Time)</p>
<p>แผนที่การคาดการณ์น้ำฝนวันที่ 27 พ.ย. 64</p>	<p>แผนที่การคาดการณ์น้ำฝนวันที่ 28 พ.ย. 64</p>
<p>ที่มา : www.thaiwater.net</p>	
<p>ผลการคาดการณ์ปริมาณฝนล่วงหน้า</p>	

3) ข้อมูลปริมาณน้ำในลำน้ำ

สถานการณ์น้ำท่า (19 – 23 พ.ย. 64 ที่มา : กรมชลประทาน เวลา 06.00 น.)

สถานี	อำเภอ	จังหวัด	ลุ่มน้ำ	ระดับ	ศุกร์	เสาร์	อาทิตย์	จันทร์	อังคาร	แนว โน้ม (เพิ่ม/ ลด)
				ตลิ่ง(ม.)	19	20	21	22	23	
				ความจุ ลำน้ำ (ลบ.ม./ วิ.)	พ.ย.	พ.ย.	พ.ย.	พ.ย.	พ.ย.	
Kgt.19A	เกาะ จันทร์	ชลบุรี	บางปะกง	4.8	1.57	1.68	1.58	1.58	1.57	ลดลง
				83.95	1.05	2.00	1.13	1.13	1.05	
Kgt.30	เทศบาล เมือง	ฉะเชิงเทรา	บางปะกง	1.70	0.97	0.88	0.71	0.22	-0.04	ลดลง
				น้ำหนุน	*	*	*	*	*	
Ny.1B	เมือง	นครนายก	บางปะกง	8.81	4.50	4.47	4.38	4.38	4.35	ลดลง
				246.90	13.00	12.40	10.60	10.60	10.00	
Ny.3	บ้านนา	นครนายก	บางปะกง	6.26	4.04	4.03	4.03	4.03	4.03	ทรงตัว
				80.10	6.80	6.60	6.60	6.60	6.60	
Ny.4	เมือง	ปราจีนบุรี	บางปะกง	3.34	0.45	0.55	0.55	0.54	0.50	ลดลง
				185.00	1.50	3.00	3.00	2.80	2.00	
Ny.7	เมือง	นครนายก	บางปะกง	6.56	4.54	4.49	4.37	4.42	4.38	ลดลง
				*	*	*	*	*	*	
Kgt.1	เมือง	ปราจีนบุรี	ปราจีนบุรี	4.13	0.63	0.63	0.69	0.67	0.73	เพิ่มขึ้น
				774.00	*	*	*	*	*	
Kgt.3	กบินทร์ บุรี	ปราจีนบุรี	ปราจีนบุรี	8.79	2.24	2.15	2.09	2.09	2.06	ลดลง
				519.00	70.60	67.00	64.60	64.60	63.40	
Kgt.6	ศรีมหา โพธิ์	ปราจีนบุรี	ปราจีนบุรี	7.10	1.46	1.42	1.45	1.43	1.44	เพิ่มขึ้น
				-	*	*	*	*	*	
Kgt.9	เขา ฉกรรจ์	สระแก้ว	ปราจีนบุรี	10.00	3.88	3.95	3.92	3.89	3.87	ลดลง
				483.30	12.00	15.20	13.60	12.40	11.60	
Kgt.10	เมือง	สระแก้ว	ปราจีนบุรี	11.00	5.74	5.75	5.77	5.74	5.73	ลดลง
				300.00	12.60	13.00	13.80	12.60	12.20	
Kgt.13A	กบินทร์ บุรี	ปราจีนบุรี	ปราจีนบุรี	16.17	7.78	7.72	7.76	7.74	7.66	ลดลง
				448.90	24.40	22.60	23.80	23.20	21.20	
Kgt.14	นาดี	ปราจีนบุรี	ปราจีนบุรี	7.06	1.45	1.45	1.41	1.41	1.40	ลดลง
				370.50	1.50	1.50	1.10	1.10	1.00	

หมายเหตุ* ไม่ได้รับข้อมูล

ปริมาณน้ำในลำน้ำในพื้นที่ลุ่มน้ำบางปะกง-ปราจีนบุรี วันที่ 23 พฤศจิกายน 2564



สถานีเซิงสะพานฉะเชิงเทรา ต.หน้าเมือง อ.เมือง จ.ฉะเชิงเทรา
(ลุ่มน้ำบางปะกง – แม่น้ำบางปะกง)

4) สรุป

- สถานการณ์น้ำในลุ่มน้ำบางปะกง อยู่ในภาวะปกติ และระดับน้ำในลำน้ำส่วนใหญ่มีแนวโน้มลดลง
- สถานการณ์น้ำในลุ่มน้ำปราจีนบุรี อยู่ในภาวะปกติ และระดับน้ำในลำน้ำส่วนใหญ่มีแนวโน้มลดลง