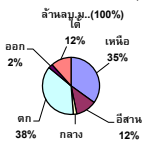


รายงานสรุปสภาพน้ำในอ่างเก็บน้ำขนาดใหญ่และขนาดกลาง

รายงานสถานการณ์ ณ วันที่ 23 พฤศจิกายน 2564

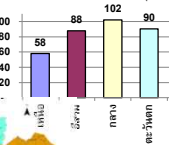
ปริมาณน้ำรวมทั่วประเทศ 70,921 ล้าน ลบ.ม. (100%)



ปริมาณน้ำในอ่างที่ใช้การได้ในสัปดาห์นี้ +มากกว่า / -น้อยกว่า สัปดาห์ก่อน 131.19 ล้าน ลบ.ม.

สรุปสถานการณ์ปริมาณน้ำในอ่างเก็บน้ำที่ใช้ในทุกกิจกรรมทั่วประเทศ มากกว่า ปริมาณน้ำที่ไหลเข้าอ่าง เมื่อเทียบกับสัปดาห์ที่ผ่านมา ครบใช้ไม่อย่างระมัดระวัง

% ปริมาณน้ำรวมแต่ละภาคปัจจุบัน



เปรียบเทียบปริมาณน้ำรวมทั่วประเทศ ปัจจุบัน ใน ปี 64 และ ปี 63

วันที่ 23 พฤศจิกายน 2564 จำนวน 54,912 ล้าน ลบ.ม. หรือ เท่ากับ 77%

วันที่ 23 พฤศจิกายน 2563 จำนวน 45,429 ล้าน ลบ.ม. หรือ เท่ากับ 64%

ภาค	สถานการณ์ปริมาณน้ำในอ่าง				ปริมาณน้ำเปลี่ยนแปลง (ล้าน ม.³)	สถานะ
	ลดลง (แห่ง)	คงที่ (แห่ง)	เพิ่มขึ้น (แห่ง)	รวม (แห่ง)		
ภาคเหนือ	1	2	5	8	134.00	ปริมาณน้ำในอ่างเก็บน้ำเพิ่มขึ้น
ภาคตะวันออกเฉียงเหนือ	7	3	2	12	-110.00	ปริมาณน้ำในอ่างเก็บน้ำลดลง
ภาคกลาง	2	-	1	3	-1.00	ปริมาณน้ำในอ่างเก็บน้ำลดลง
ภาคตะวันออก	1	-	1	2	42.00	ปริมาณน้ำในอ่างเก็บน้ำเพิ่มขึ้น
ภาคตะวันออกเฉียงเหนือ	6	2	2	10	-9.81	ปริมาณน้ำในอ่างเก็บน้ำลดลง
ภาคใต้	2	-	2	4	76.00	ปริมาณน้ำในอ่างเก็บน้ำเพิ่มขึ้น
รวมทั้งประเทศ	19	7	13	39	131.19	ปริมาณน้ำในอ่างเก็บน้ำเพิ่มขึ้น



สรุปสถานการณ์ปริมาณน้ำในอ่างน้ำ

คงที่	7	อ่าง
ลดลง	19	อ่าง
เพิ่มขึ้น	13	อ่าง

ภาค	อ่างเก็บน้ำ	ความจุที่ (ล้าน ม.³)	ปริมาณน้ำที่ใช้งานได้จริง (ล้าน ม.³)	ใช้การได้จริง (ล้าน ม.³)	ปริมาณน้ำรวม		ปัจจุบัน วันที่ 23 พฤศจิกายน 2564				สัปดาห์ก่อน วันที่ 17 พฤศจิกายน 2564				ปริมาณน้ำ + เพิ่มขึ้น - ลดลง (ล้าน ม.³)	สถานการณ์ในอ่าง
					#####	%	ปริมาณน้ำรวม	%	ปริมาณน้ำใช้การได้จริง	%	ปริมาณน้ำรวม	%	ปริมาณน้ำใช้การได้จริง	%		
					#####	%	ปริมาณน้ำ (ล้าน ม.³)	%	ปริมาณน้ำ (ล้าน ม.³)	%	ปริมาณน้ำ (ล้าน ม.³)	%	ปริมาณน้ำ (ล้าน ม.³)	%		
ภาคเหนือ (7)																
1	ภูฝอยลม (2)	13,462	3,800	9,662	5,693	42%	8,389	62%	4,589	47%	8,350	62%	4,550	47%	39.00	เพิ่มขึ้น
2	สิริกิติ์ (2)	9,510	2,850	6,660	5,737	60%	4,523	48%	1,673	25%	4,522	48%	1,672	25%	1.00	เพิ่มขึ้น
3	แม่จัด	265	12	253	144	54%	116	44%	104	41%	116	44%	104	41%	-	คงที่
4	แม่กว้ง	263	14	249	112	43%	80	30%	66	27%	78	30%	64	26%	2.00	เพิ่มขึ้น
5	กัวลม	106	3	103	57	54%	101	95%	98	95%	100	94%	97	94%	1.00	เพิ่มขึ้น
6	กัวลม	170	6	164	97	57%	142	84%	136	83%	141	83%	135	82%	1.00	เพิ่มขึ้น
7	แควน้อย	939	43	896	456	49%	951	101%	908	101%	955	102%	912	102%	-4.00	ลดลง
	แม่เม็ก	110	16	94	44	40%	111	101%	95	101%	111	101%	95	101%	-	คงที่
	รวมภาคเหนือ 34.85%	24,825	6,744	18,081	12,341	50%	14,412	58%	7,668	42%	14,372	58%	7,534	42%	134.00	เพิ่มขึ้น
ภาคตะวันออกเฉียงเหนือ (12)																
8	ห้วยหลวง	136	7	129	66	49%	82	60%	75	58%	84	62%	77	60%	-2.00	ลดลง
9	น้ำอูน	520	45	475	248	48%	341	66%	296	62%	342	66%	297	63%	-1.00	ลดลง
10	น้ำพอง (2)	165	8	157	89	54%	97	59%	89	57%	97	59%	89	57%	-	คงที่
11	จุฬารัตน์ (2)	164	37	127	155	95%	158	96%	121	95%	160	97%	123	97%	-2.00	ลดลง
12	อุบลรัตน์ (2)	2,431	581	1,850	1,607	66%	2,552	105%	1,971	107%	2,650	109%	2,069	112%	-98.00	ลดลง
13	ลำปาว	1,980	100	1,880	994	50%	1,269	64%	1,169	62%	1,274	64%	1,174	62%	-5.00	ลดลง
14	ลำตะคอง	314	22	292	360	115%	343	109%	321	110%	346	110%	324	111%	-3.00	ลดลง
15	ลำพระเพลิง	155	1	154	155	100%	152	98%	151	98%	151	97%	150	97%	1.00	เพิ่มขึ้น
16	มูลนง	141	7	134	149	106%	142	101%	135	101%	143	101%	136	101%	-1.00	ลดลง
17	ลำพระ	275	7	268	241	88%	281	102%	274	102%	281	102%	274	102%	-	คงที่
18	ลำน้ำระจิง	121	3	118	101	83%	119	98%	116	98%	118	98%	115	97%	1.00	เพิ่มขึ้น
19	สิรินธร (2)	1,966	831	1,135	1,771	90%	1,798	91%	967	85%	1,798	91%	967	85%	-	คงที่
	รวมภาคตะวันออกเฉียงเหนือ 11.80%	8,369	1,649	6,720	5,936	71%	7,335	88%	5,685	85%	7,444	89%	5,795	86%	-110.00	ลดลง
ภาคกลาง (3)																
20	ป่าสักชลสิทธิ์	960	3	957	762	79%	985	103%	982	103%	986	103%	983	103%	-1.00	ลดลง
21	ห้วยเสลา	160	17	143	144	90%	162	101%	145	101%	160	100%	143	100%	2.00	เพิ่มขึ้น
22	กระเสียว	299	99	200	203	68%	300	100%	201	101%	302	101%	203	102%	-2.00	ลดลง
	รวมภาคกลาง 1.92%	1,419	119	1,300	1,108	78%	1,447	102%	1,328	94%	1,448	103%	1,329	102%	-1.00	ลดลง
ภาคตะวันออก (2)																
23	ศรีนครินทร์ (2)	17,745	10,265	7,480	13,352	75%	16,267	92%	6,002	80%	16,215	91%	5,950	80%	52.00	เพิ่มขึ้น
24	วชิราลงกรณ (2)	8,860	3,012	5,848	4,887	55%	7,734	87%	4,722	81%	7,744	87%	4,732	81%	-10.00	ลดลง
	รวมภาคตะวันออก 37.51%	26,605	13,277	13,328	18,239	69%	24,000	90%	10,724	80%	23,959	90%	10,682	80%	42.00	เพิ่มขึ้น
ภาคตะวันตก (6+4)																
25	ขุนด่าน	224	5.00	219	223	100%	220	98%	215	98%	222	99%	217	99%	-2.00	ลดลง
26	คลองลี้	420	30.00	390	207	49%	255	61%	225	58%	256	61%	226	58%	-1.00	ลดลง
27	บางพระ (3)	117	12.00	105	79	68%	117	100%	105	100%	117	100%	105	100%	-	คงที่
28	หนองปลาไหล (3)	164	13.75	150	176	107%	185	113%	171	114%	187	114%	173	116%	-2.00	ลดลง
29	ประแสร์ (3)	295	20.00	275	234	79%	291	99%	271	99%	291	99%	271	99%	-	คงที่
30	มาบประชัน (3)	17	0.72	16	6	36%	17	101%	16	101%	17	100%	15.81	100%	0.21	เพิ่มขึ้น
31	หนองฉาง (3)	21	1.00	20	19	87%	23	109%	22	109%	23	108%	22.20	109%	0.10	เพิ่มขึ้น
32	คลองกรัง (3)	79	3.00	76	75	94%	73	92%	70	92%	75	95%	72.33	95%	-2.15	ลดลง
33	คลองใหญ่ (3)	45	3.00	42	49	109%	50	110%	47	111%	51	112%	48.10	113%	-0.97	ลดลง
34	นฤมิตร (3)	295	19.00	276	1,162	394%	311	105%	292	106%	313	106%	294.00	107%	-2.00	ลดลง
	รวมภาคตะวันตก 2.37%	1,678	107	1,570	2,230	133%	1,542	92%	1,435	91%	1,552	93%	1,445	92%	-9.81	ลดลง
ภาคใต้ (4)																
35	แก่งกระจาน	710	65	645	552	78%	661	93%	596	92%	664	94%	599	93%	-3.00	ลดลง
36	ปราณบุรี	391	18	373	365	93%	330	84%	312	84%	333	85%	315	84%	-3.00	ลดลง
37	รัชชประภา (2)	5,639	1,352	4,287	3,673	65%	4,411	78%	3,059	71%	4,377	78%	3,025	71%	34.00	เพิ่มขึ้น
38	บางลา (2)	1,454	276	1,178	985	68%	773	53%	497	42%	725	50%	449	38%	48.00	เพิ่มขึ้น
	รวมภาคใต้ 11.55%	8,194	1,711	6,483	5,575	68%	6,175	75%	4,464	69%	6,099	74%	4,388	68%	76.00	เพิ่มขึ้น
	รวมทั้งประเทศ 100%(38)	71,090	23,607	47,482	45,429	64%	54,912	77%	31,304	66%	54,912	77%	31,304	66%	131.19	เพิ่มขึ้น

ที่มาข้อมูล : ตารางสรุปสภาพน้ำในอ่างเก็บน้ำขนาดใหญ่ทั่วประเทศ และตารางสรุปสภาพน้ำในอ่างเก็บน้ำภาคตะวันออกเฉียงเหนือ กรมชลประทาน

หมายเหตุ :

- อ่างเก็บน้ำขนาดใหญ่ หมายถึง อ่างเก็บน้ำที่มีความจุตั้งแต่ 100 ล้าน ลบ.ม. ขึ้นไป
- เป็นอ่างเก็บน้ำอยู่ใต้วงล้อมรอบของการไฟฟ้าฝ่ายผลิตแห่งประเทศไทย(10) นอกนั้นอยู่ในความรับผิดชอบของกรมชลประทาน(28)
- เป็นอ่างเก็บน้ำขนาดกลางที่มีความสำคัญต่อการอุตสาหกรรมและการประมง ของลุ่มน้ำชายฝั่งทะเลตะวันออก
- ที่มา : กรมชลประทาน และการไฟฟ้าฝ่ายผลิตแห่งประเทศไทย
- จังหวัดที่มีอ่างเก็บน้ำขนาดใหญ่มีจำนวน 26 จังหวัด ไม่มี 50 จังหวัด

รท. หมายถึง ระดับเก็บกักน้ำของอ่าง



ลำดับของเขื่อนตามความจุ

- ศรีนครินทร์ 2.ภูฝอยลม 3.สิริกิติ์ 4.วชิราลงกรณ 5.รัชชประภา
- อุบลรัตน์ 7.สิรินธร 8.มาบประชัน 9.ลำปาว 10.ป่าสัก

ลำดับของเขื่อนตามปริมาณน้ำใช้การได้

- ภูฝอยลม 2.ศรีนครินทร์ 3.สิริกิติ์ 4.วชิราลงกรณ 5.รัชชประภา
- ลำปาว 7.อุบลรัตน์ 8.มาบประชัน 9.สิรินธร 10.ป่าสัก