

รายงานสถานการณ์น้ำลุ่มน้ำบางปะกง-ปราจีนบุรี

วันที่ 24 พฤศจิกายน 2564

1) สภาพภูมิอากาศ (ที่มา : กรมอุตุนิยมวิทยา)

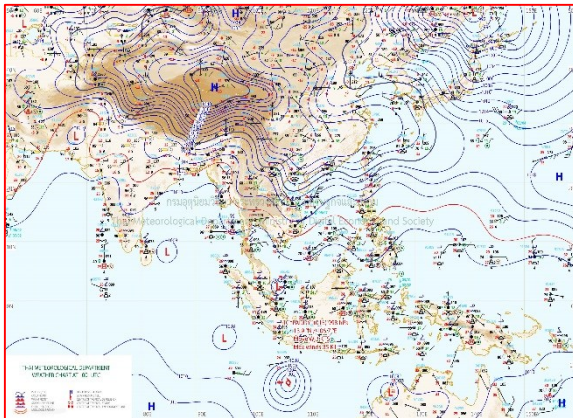
ลักษณะอากาศทั่วไป

พยากรณ์อากาศ 24 ชั่วโมงข้างหน้า บริเวณความกดอากาศสูงหรือมวลอากาศเย็นกำลังค่อนข้างแรงปกคลุมภาคตะวันออกเฉียงเหนือของประเทศไทยและทะเลจีนใต้ ทำให้บริเวณภาคตะวันออกเฉียงเหนือมีอากาศเย็นถึงหนาวกับมีลมแรง ส่วนภาคเหนือ ภาคกลาง และภาคตะวันออก มีอากาศเย็นในตอนเช้ากับมีลมแรง โดยอุณหภูมิลดลงอีก 1-2 องศาเซลเซียส

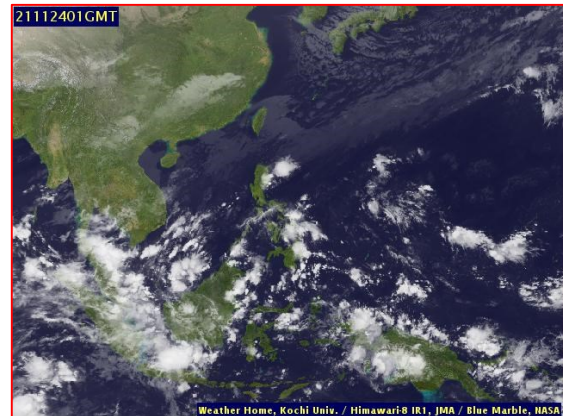
สำหรับมรสุมตะวันออกเฉียงเหนือที่พัดปกคลุมอ่าวไทยและภาคใต้มีกำลังแรงขึ้น ทำให้ภาคใต้มีฝนเพิ่มขึ้นกับมีฝนตกหนักบางพื้นที่ ส่วนคลื่นลมบริเวณอ่าวไทยจะมีกำลังแรงขึ้น โดยอ่าวไทยมีคลื่นสูงประมาณ 2 เมตร

สภาพอากาศภาคตะวันออก

อากาศเย็นในตอนเช้า กับมีลมแรง และอุณหภูมิลดลง 1-2 องศาเซลเซียส อุณหภูมิต่ำสุด 21-23 องศาเซลเซียส อุณหภูมิสูงสุด 31-34 องศาเซลเซียส ลมตะวันออกเฉียงเหนือ ความเร็ว 15-35 กม./ชม. ทะเลมีคลื่นสูง 1-2 เมตร ห่างฝั่งคลื่นสูงประมาณ 2 เมตร



แผนที่อากาศวันที่ 24 พ.ย. 2564 เวลา 07.00 น.



ภาพถ่ายจากดาวเทียมวันที่ 24 พ.ย. 2564 เวลา 08.00 น.

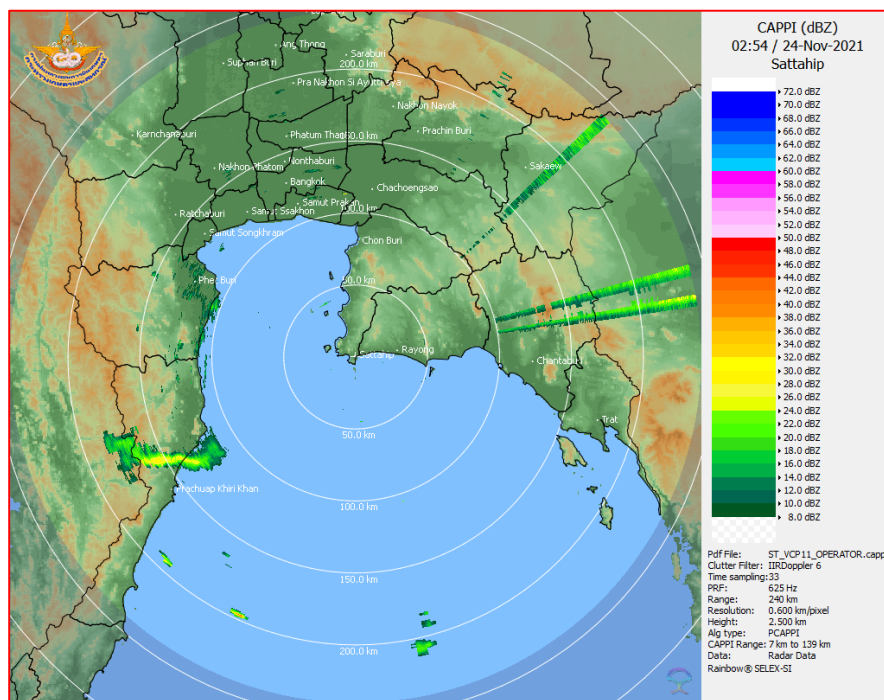
2) สถานการณ์ฝน

จากข้อมูลสถานการณ์ฝนในพื้นที่ลุ่มน้ำบางปะกง-ปราจีนบุรี ของวันที่ 24 พฤศจิกายน 2564 จากกรมอุตุนิยมวิทยา สถาบันสารสนเทศทรัพยากรน้ำ (องค์การมหาชน) กรมชลประทาน และกรมทรัพยากรน้ำพบว่า มีฝนตกเล็กน้อยถึงปานกลาง บริเวณอำเภอจันทนครนายก ฉะเชิงเทรา ปราจีนบุรี และสระแก้ว โดยมีปริมาณฝน 0.5 – 10.8 มม.

ข้อมูลสถานการณ์ฝนในพื้นที่ลุ่มน้ำบางปะกง-ปราจีนบุรี ณ วันที่ 24 พฤศจิกายน 2564
(ข้อมูลจากกรมอุตุนิยมวิทยา เวลา 07.00 น.)

ลำดับ	พื้นที่	ปริมาณฝน (มม.)
1	อ.เมือง จ.นครนายก	0.7
2	อ.องครักษ์ จ.นครนายก	0.5
3	อ.บางคล้า จ.ฉะเชิงเทรา	6.0
4	อ.บางน้ำเปรี้ยว จ.ฉะเชิงเทรา	6.2
5	อ.ราชสำนั จ.ฉะเชิงเทรา	4.5
6	อ.เมือง จ.ปราจีนบุรี	3.8
7	อ.ศรีมโหสถ จ.ปราจีนบุรี	2.5
8	อ.กบินทร์บุรี จ.ปราจีนบุรี	5.4
9	อ.เมือง จ.สระแก้ว	5.2
10	อ.วัฒนานคร จ.สระแก้ว	10.8

หมายเหตุ “ฟ” คือ ฝนวัดปริมาณไม่ได้ (ต่ำกว่า 0.1 มิลลิเมตร), “*” คือ ไม่ได้รับข้อมูล



ภาพเรดาร์ตรวจอากาศ “สถานีสัตหีบ”
ณ วันที่ 24 พฤศจิกายน 2564 เวลา 09.54 น.
(ที่มา : กรมอุตุนิยมวิทยา)

สถานการณ์น้ำฝน

<p>WRF-ROMS (ThaiGeo), 24-Hour Precipitation, Thailand Model (3x3 km) 23-Nov-2021 19:00 to 24-Nov-2021 19:00 (Bangkok Time)</p> <p>Created by HII initial date 23-Nov-2021 19:00 (Bangkok Time)</p>	<p>WRF-ROMS (ThaiGeo), 24-Hour Precipitation, Thailand Model (3x3 km) 24-Nov-2021 19:00 to 25-Nov-2021 19:00 (Bangkok Time)</p> <p>Created by HII initial date 23-Nov-2021 19:00 (Bangkok Time)</p>
<p>แผนที่การคาดการณ์น้ำฝนวันที่ 24 พ.ย. 64</p>	<p>แผนที่การคาดการณ์น้ำฝนวันที่ 25 พ.ย. 64</p>
<p>WRF-ROMS (ThaiGeo), 24-Hour Precipitation, Thailand Model (3x3 km) 25-Nov-2021 19:00 to 26-Nov-2021 19:00 (Bangkok Time)</p> <p>Created by HII initial date 23-Nov-2021 19:00 (Bangkok Time)</p>	<p>WRF-ROMS (ThaiGeo), 24-Hour Precipitation, Southeast Asia Model (9x9 km) 26-Nov-2021 19:00 to 27-Nov-2021 19:00 (Bangkok Time)</p> <p>Created by HII initial date 23-Nov-2021 19:00 (Bangkok Time)</p>
<p>แผนที่การคาดการณ์น้ำฝนวันที่ 26 พ.ย. 64</p>	<p>แผนที่การคาดการณ์น้ำฝนวันที่ 27 พ.ย. 64</p>
<p>WRF-ROMS (ThaiGeo), 24-Hour Precipitation, Southeast Asia Model (9x9 km) 27-Nov-2021 19:00 to 28-Nov-2021 19:00 (Bangkok Time)</p> <p>Created by HII initial date 23-Nov-2021 19:00 (Bangkok Time)</p>	<p>WRF-ROMS (ThaiGeo), 24-Hour Precipitation, Southeast Asia Model (9x9 km) 28-Nov-2021 19:00 to 29-Nov-2021 19:00 (Bangkok Time)</p> <p>Created by HII initial date 23-Nov-2021 19:00 (Bangkok Time)</p>
<p>แผนที่การคาดการณ์น้ำฝนวันที่ 28 พ.ย. 64</p>	<p>แผนที่การคาดการณ์น้ำฝนวันที่ 29 พ.ย. 64</p>
<p>ที่มา : www.thaiwater.net</p>	
<p>ผลการคาดการณ์ปริมาณฝนล่วงหน้า</p>	

3) ข้อมูลปริมาณน้ำในลำน้ำ

สถานการณ์น้ำท่า (20 – 24 พ.ย. 64 ที่มา : กรมชลประทาน เวลา 06.00 น.)

สถานี	อำเภอ	จังหวัด	ลุ่มน้ำ	ระดับ	เสาร์	อาทิตย์	จันทร์	อังคาร	พุธ	แนว โน้ม (เพิ่ม/ ลด)
				ตลิ่ง(ม.)	20	21	22	23	24	
				ความจุ ลำน้ำ (ลบ.ม./ วิ.)	พ.ย.	พ.ย.	พ.ย.	พ.ย.	พ.ย.	
Kgt.19A	เกาะ จันทร์	ชลบุรี	บางปะกง	4.8	1.68	1.58	1.58	1.57	1.58	เพิ่มขึ้น
				83.95	2.00	1.13	1.13	1.05	1.13	
Kgt.30	เทศบาล เมือง	ฉะเชิงเทรา	บางปะกง	1.70	0.88	0.71	0.22	-0.04	-0.29	ลดลง
				น้ำหนุน	*	*	*	*	*	
Ny.1B	เมือง	นครนายก	บางปะกง	8.81	4.47	4.38	4.38	4.35	4.36	เพิ่มขึ้น
				246.90	12.40	10.60	10.60	10.00	10.20	
Ny.3	บ้านนา	นครนายก	บางปะกง	6.26	4.03	4.03	4.03	4.03	4.03	ทรงตัว
				80.10	6.60	6.60	6.60	6.60	6.60	
Ny.4	เมือง	ปราจีนบุรี	บางปะกง	3.34	0.55	0.55	0.54	0.50	0.50	ทรงตัว
				185.00	3.00	3.00	2.80	2.00	2.00	
Ny.7	เมือง	นครนายก	บางปะกง	6.56	4.49	4.37	4.42	4.38	4.39	เพิ่มขึ้น
				*	*	*	*	*	*	
Kgt.1	เมือง	ปราจีนบุรี	ปราจีนบุรี	4.13	0.63	0.69	0.67	0.73	0.72	ลดลง
				774.00	*	*	*	*	*	
Kgt.3	กบินทร์ บุรี	ปราจีนบุรี	ปราจีนบุรี	8.79	2.15	2.09	2.09	2.06	2.09	เพิ่มขึ้น
				519.00	67.00	64.60	64.60	63.40	64.60	
Kgt.6	ศรีมหา โพธิ์	ปราจีนบุรี	ปราจีนบุรี	7.10	1.42	1.45	1.43	1.44	1.45	เพิ่มขึ้น
				-	*	*	*	*	*	
Kgt.9	เขา ฉกรรจ์	สระแก้ว	ปราจีนบุรี	10.00	3.95	3.92	3.89	3.87	3.87	ทรงตัว
				483.30	15.20	13.60	12.40	11.60	11.60	
Kgt.10	เมือง	สระแก้ว	ปราจีนบุรี	11.00	5.75	5.77	5.74	5.73	5.72	ลดลง
				300.00	13.00	13.80	12.60	12.20	11.80	
Kgt.13A	กบินทร์ บุรี	ปราจีนบุรี	ปราจีนบุรี	16.17	7.72	7.76	7.74	7.66	7.57	ลดลง
				448.90	22.60	23.80	23.20	21.20	19.40	
Kgt.14	นาดี	ปราจีนบุรี	ปราจีนบุรี	7.06	1.45	1.41	1.41	1.40	1.41	เพิ่มขึ้น
				370.50	1.50	1.10	1.10	1.00	1.10	

หมายเหตุ* ไม่ได้รับข้อมูล

ปริมาณน้ำในลำน้ำในพื้นที่ลุ่มน้ำบางปะกง-ปราจีนบุรี วันที่ 24 พฤศจิกายน 2564



สถานีเซียงสะพานฉะเชิงเทรา ต.หน้าเมือง อ.เมือง จ.ฉะเชิงเทรา
(ลุ่มน้ำบางปะกง – แม่น้ำบางปะกง)

4) สรุป

- สถานการณ์น้ำในลุ่มน้ำบางปะกง อยู่ในภาวะปกติ และระดับน้ำในลำน้ำส่วนใหญ่มีแนวโน้มเพิ่มขึ้น
- สถานการณ์น้ำในลุ่มน้ำปราจีนบุรี อยู่ในภาวะปกติ และระดับน้ำในลำน้ำส่วนใหญ่มีแนวโน้มทรงตัว