



ระบบติดตามสถานการณ์น้ำทางไกลอัตโนมัติ

ศูนย์ป้องกันวิกฤติน้ำ กรมทรัพยากรน้ำ กระทรวงทรัพยากรธรรมชาติและสิ่งแวดล้อม

180/3 ถนนพระรามที่ 6 ซอย 34 แขวงสามเสนใน เขตพญาไท กรุงเทพมหานคร 10400 โทรศัพท์ 0 2271 6000

<http://tele-kokkhong.dwr.go.th>



รายงานสถานการณ์ลุ่มน้ำกกและโขงเหนือ วันที่ 25 พฤศจิกายน 2564

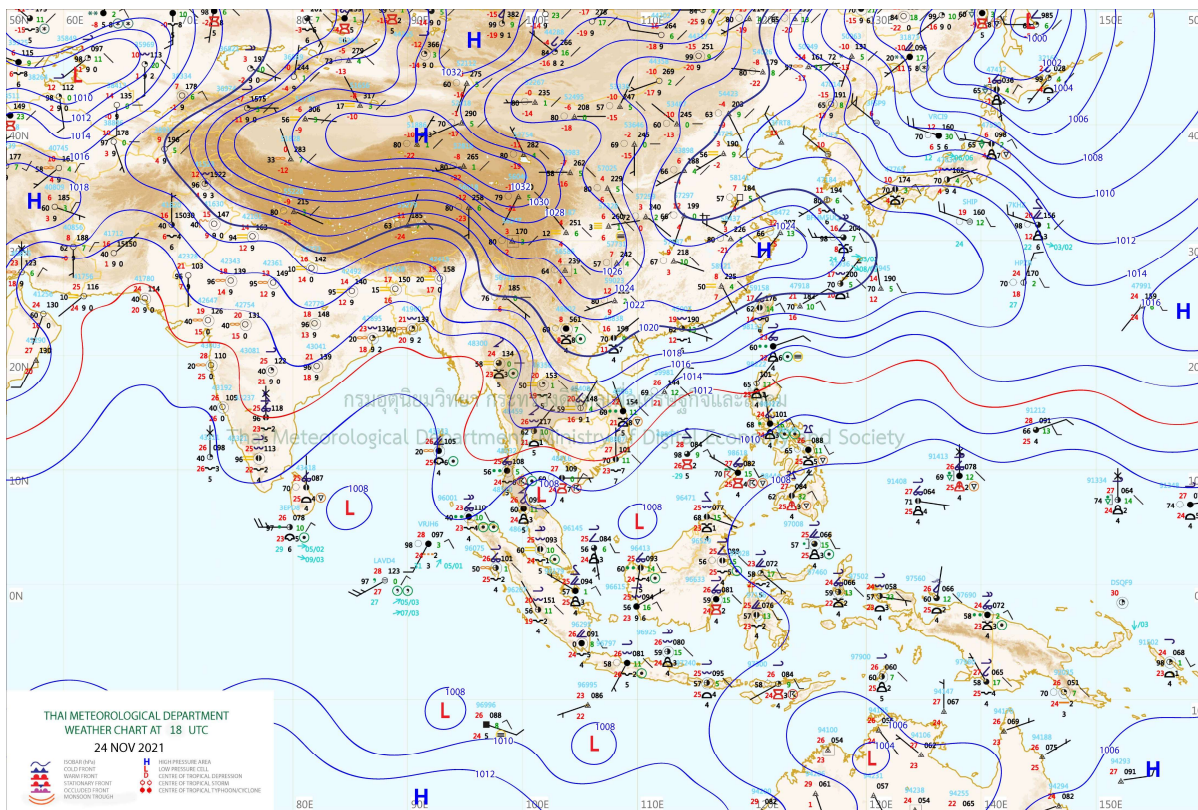
1) สภาพภูมิอากาศ (ที่มา : กรมอุตุนิยมวิทยา)

สภาพอากาศวันนี้

พยากรณ์อากาศ 24 ชั่วโมงข้างหน้า บริเวณความกดอากาศสูงหรือมวลอากาศเย็นกำลังค่อนข้างแรงปกคลุมภาคตะวันออกเฉียงเหนือ ภาคตะวันออก และภาคกลางของประเทศไทยและทะเลจีนใต้ ทำให้ภาคตะวันออกเฉียงเหนือมีอากาศเย็นถึงหนาวกับมีลมแรง ส่วนภาคเหนือ ภาคกลาง และภาคตะวันออก มีอากาศเย็นกับมีลมแรง ขอให้ประชาชนบริเวณดังกล่าวดูแลรักษาสุขภาพเนื่องจากสภาพอากาศที่เปลี่ยนแปลงไว้ด้วย สำหรับมรสุมตะวันออกเฉียงเหนือที่พัดปกคลุมอ่าวไทยและภาคใต้มีกำลังค่อนข้างแรง ทำให้ภาคใต้มีฝนเพิ่มขึ้นกับมีฝนตกหนักถึงหนักมากบางพื้นที่ ส่วนคลื่นลมบริเวณอ่าวไทยจะมีกำลังแรงขึ้น โดยอ่าวไทยมีคลื่นสูงประมาณ 2 เมตร บริเวณที่มีฝนฟ้าคะนองคลื่นสูงมากกว่า 2 เมตร ขอให้ชาวเรือเดินเรือด้วยความระมัดระวัง

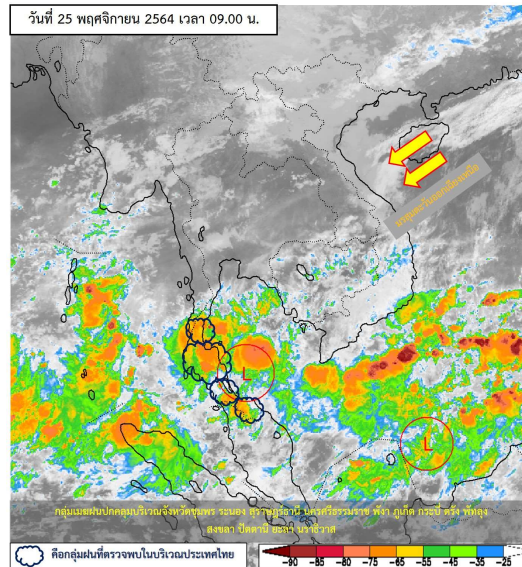
สภาพอากาศภาคเหนือ (เวลา 6:00 น.วันนี้ - 6:00 น.วันพรุ่งนี้)

อากาศเย็น โดยมีฝนเล็กน้อยบางแห่ง อุณหภูมิจะลดลงอีก 1-2 องศาเซลเซียส อุณหภูมิต่ำสุด 20-22 องศาเซลเซียส อุณหภูมิสูงสุด 28-33 องศาเซลเซียส ยอดดอยอากาศเย็นถึงหนาว อุณหภูมิต่ำสุด 9-15 องศาเซลเซียส ลมตะวันออกเฉียงเหนือ ความเร็ว 10-20 กม./ชม.

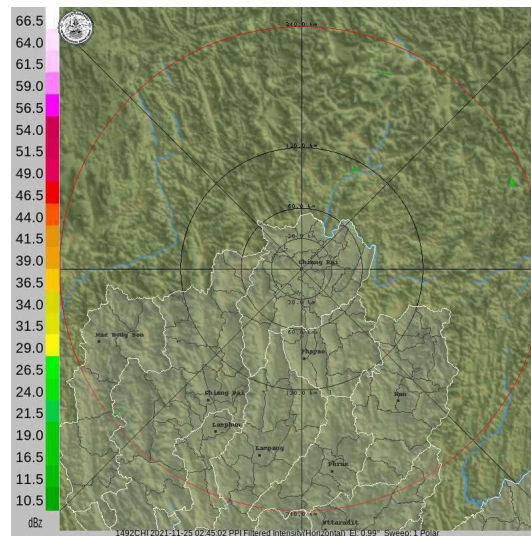


แผนที่อากาศ

รายงานสถานการณ์ลุ่มน้ำกกและโขงเหนือ วันที่ 25 พฤศจิกายน 2564



ภาพถ่ายดาวเทียม



เรดาร์ตรวจอากาศ

ภาพดาวเทียม: พบกลุ่มเมฆฝนปกคลุมบริเวณจังหวัดชุมพร ระนอง สุราษฎร์ธานี นครศรีธรรมราช พังงา ภูเก็ต กระบี่ ตรัง
พัทลุง สงขลา ปัตตานี ยะลา นราธิวาส
ภาพเรดาร์: เวลา 7.00 น. ไม่พบกลุ่มฝน



ระบบติดตามสถานการณ์น้ำทางไกลอัตโนมัติ

ศูนย์ป้องกันวิกฤติน้ำ กรมทรัพยากรน้ำ กระทรวงทรัพยากรธรรมชาติและสิ่งแวดล้อม

180/3 ถนนพระรามที่ 6 ซอย 34 แขวงสามเสนใน เขตพญาไท กรุงเทพมหานคร 10400 โทรศัพท์ 0 2271 6000

<http://tele-kokkhong.dwr.go.th>



รายงานสถานการณ์ลุ่มน้ำกกและโขงเหนือ วันที่ 25 พฤศจิกายน 2564

2) สรุปสถานการณ์ฝน

สรุปสถานการณ์ฝนในพื้นที่ลุ่มน้ำกกและโขงเหนือ จากข้อมูลตรวจวัดปริมาณน้ำฝนของสถานีโทรมาตรของระบบติดตามสถานการณ์น้ำทางไกลอัตโนมัติ กรมทรัพยากรน้ำ สะสม 24 ชั่วโมง ระหว่างวันที่ 24 พฤศจิกายน 2564 เวลา 07:00 น. ถึงวันที่ 25 พฤศจิกายน 2564 เวลา 07:00 น. และข้อมูลคาดการณ์ปริมาณน้ำฝนสะสม ดังแสดงในตารางนี้

สถานีโทรมาตร	ที่ตั้ง	ปริมาณฝนตรวจวัดสะสม (มม.)			ปริมาณฝนคาดการณ์ล่วงหน้า (มม.)		
		ฝนเมื่อวาน	ฝน 2 วัน	ฝน 3 วัน	วันนี้	1 วัน	2 วัน
TC030226 โรงเรียนไชยปราการ	ต.หนองบัว อ.ไชยปราการ จ.เชียงใหม่	0.0	0.0	0.0	0.5	0.0	0.0
TC030114 สะพานพ่อขุนเม็งรายมหาราช	ต.แม่ยาว อ.เมืองเชียงราย จ.เชียงราย	6.0	6.0	6.0	70.5	0.0	0.0
TC030317 สะพานบ้านสันมะเค็ด	ต.เวียงกาหลง อ.เวียงป่าเป้า จ.เชียงราย	0.0	0.0	0.0	0.0	0.0	0.0
TC020510 โรงเรียนอนุบาลดอกคำใต้ (ชุมชนสันช้างหิน)	ต.บุญเกิด อ.ดอกคำใต้ จ.พะเยา	0.0	0.0	0.0	3.5	0.0	0.0
TC020511 โรงเรียนบ้านร่องปอ	ต.ดงเจน อ.ภูพานยาว จ.พะเยา	11.5	11.5	11.5	0.0	0.0	0.0
TC020603 โรงเรียนบ้านหนองบัว	ต.เมืองพาน อ.พาน จ.เชียงราย	0.0	0.0	0.0	4.0	0.0	0.0
TC020512 สะพานพระธรรมมิกราช	ต.ห้วยลาน อ.ดอกคำใต้ จ.พะเยา	0.0	0.0	0.0	4.0	0.0	0.0
TC020705 โรงเรียนบ้านห้วยวน (เขียงคำนครโรวาท)	ต.ห้วยวน อ.เขียงคำ จ.พะเยา	0.0	0.0	0.0	4.0	0.0	0.0
TC020805 สะพานบ้านป่าข่า	ต.เม็งราย อ.พญาเม็งราย จ.เชียงราย	0.0	2.0	2.0	3.0	0.0	0.0
TC020309 สะพานบ้านแม่คำสบเป็น	ต.แม่คำ อ.แม่จัน จ.เชียงราย	12.5	12.5	12.5	44.0	0.0	0.0
STN0007 บ้านชาแห้ง	ต.เทอดไท อ.แม่ฟ้าหลวง จ.เชียงราย	4.5	15.5	15.5	0.0	0.0	0.0
STN0008 บ้านรวมมิตร	ต.แม่ยาว อ.เมืองเชียงราย จ.เชียงราย	17.0	19.0	19.0	0.1	0.1	0.0
STN0010 บ้านมุเซอปากกล้วย	ต.แม่ฟ้าหลวง อ.แม่ฟ้าหลวง จ.เชียงราย	10	42.5	42.5	0.0	0.0	0.0
STN0017 บ้านแม่ปูล่าง	ต.เวียง อ.เวียงป่าเป้า จ.เชียงราย	1.5	1.5	1.5	0.0	0.1	0.0
STN0029 บ้านแม่สาย (บ้านถ้ำผาจอม)	ต.เวียงพางคำ อ.แม่สาย จ.เชียงราย	1.0	2.0	2.0	0.0	0.0	0.0
STN0047 บ้านแม่แอบ	ต.บ้านแซว อ.เขียงแสน จ.เชียงราย	9.0	21.0	21.0	0.0	0.0	0.0
STN0183 บ้านแม่สลป	ต.แม่สลองใน อ.แม่ฟ้าหลวง จ.เชียงราย	23.5	40.5	40.5	0.0	0.0	0.0
STN0191 บ้านผาเรือ	ต.ท่าข้าวเปลือก อ.แม่จัน จ.เชียงราย	55.5	56.5	56.5	0.0	0.1	0.0
STN0195 บ้านสันติคีรี	ต.แม่สลองนอก อ.แม่ฟ้าหลวง จ.เชียงราย	25.0	55.0	55.0	0.0	0.0	0.0
STN0197 บ้านห้วยขมนอก	ต.แม่ยาว อ.เมืองเชียงราย จ.เชียงราย	22.0	26.0	26.0	0.1	0.1	0.1



ระบบติดตามสถานการณ์น้ำทางไกลอัตโนมัติ

ศูนย์ป้องกันวิกฤติน้ำ กรมทรัพยากรน้ำ กระทรวงทรัพยากรธรรมชาติและสิ่งแวดล้อม

180/3 ถนนพระรามที่ 6 ซอย 34 แขวงสามเสนใน เขตพญาไท กรุงเทพมหานคร 10400 โทรศัพท์ 0 2271 6000

<http://tele-kokkhong.dwr.go.th>



รายงานสถานการณ์ลุ่มน้ำกกและโขงเหนือ วันที่ 25 พฤศจิกายน 2564

สถานีโทรมาตร	ที่ตั้ง	ปริมาณฝนตรวจวัดสะสม (มม.)			ปริมาณฝนคาดการณ์ล่วงหน้า (มม.)		
		ฝนเมื่อวาน	ฝน 2 วัน	ฝน 3 วัน	วันนี้	1 วัน	2 วัน
STN0231 บ้านผาฮี้ (อาซา)	ต.โป่งงาม อ.แม่สาย จ.เชียงราย	13.0	25.5	25.5	0.0	0.0	0.0
STN0237 บ้านคอยสะโงะ	ต.ศรีดอนมูล อ.เชียงแสน จ.เชียงราย	0.5	1.0	1.0	0.0	0.0	0.0
STN0280 บ้านห้วยขมภู	ต.ห้วยขมภู อ.เมืองเชียงราย จ.เชียงราย	45.0	57.5	57.5	0.0	0.0	0.0
STN0313 บ้านหัวฝาย	ต.บ้านดู่ อ.เมืองเชียงราย จ.เชียงราย	16.0	17.0	17.0	0.1	0.1	0.1
STN0382 บ้านแม่จางข้าว	ต.ป่าจ๋ว อ.เวียงป่าเป้า จ.เชียงราย	1.0	2.0	2.0	0.0	0.0	0.0
STN0388 บ้านตาดควัน	ต.ป่าซาง อ.เวียงเชียงรุ้ง จ.เชียงราย	1.0	3.0	3.0	0.0	0.0	0.0
STN0389 บ้านสันตันเปา	ต.แม่เงิน อ.เชียงแสน จ.เชียงราย	1.5	5.5	5.5	0.0	0.0	0.0
STN0390 บ้านวังลาว	ต.เวียง อ.เชียงแสน จ.เชียงราย	4.5	4.5	8.0	0.0	0.0	0.0
STN0396 บ้านแม่ลาก	ต.ท่าข้าวเปลือก อ.แม่จัน จ.เชียงราย	15.0	24.5	45.0	0.0	0.0	0.0
STN0397 บ้านบ่อทอง	ต.ท่าสูด อ.เมืองเชียงราย จ.เชียงราย	2.0	2.5	30.0	0.0	0.0	0.0
STN0398 บ้านห้วยล้าน	ต.แม่สลองใน อ.แม่ฟ้าหลวง จ.เชียงราย	18.0	71.0	88.0	0.0	0.0	0.0
STN0400 บ้านป่าสักงาม	ต.ดงมหาวัน อ.กึ่งเวียงเชียงรุ้ง จ.เชียงราย	2.0	3.0	8.5	0.0	0.0	0.0
STN0401 บ้านผาเตี๊	ต.แม่สลองใน อ.แม่ฟ้าหลวง จ.เชียงราย	20.0	22.5	33.0	0.0	0.0	0.0
STN0402 บ้านก้อดยว	ต.แม่ข้าวต้ม อ.เมืองเชียงราย จ.เชียงราย	2.5	9.0	26.5	0.0	0.0	0.0
STN0403 บ้านดอนแก้ว	ท่าก้อ แม่สรวย เชียงราย	0.5	1.0	1.0	0.0	0.0	0.0
STN0513 บ้านป่าลัน	ต.ปงน้อย อ.ดอยหลวง จ.เชียงราย	2.0	3.0	3.0	0.0	0.0	0.0
STN0514 บ้านป่าลัน	ต.ปงน้อย อ.ดอยหลวง จ.เชียงราย	1.0	3.5	3.5	0.0	0.0	0.0
STN0516 บ้านคอยขมภู	ต.โป่งแพ้ว อ.แม่ลาว จ.เชียงราย	4.0	6.0	6.0	0.0	0.0	0.0
STN0517 บ้านห้วยหมากเข็ก	ต.ป่าซาง อ.เวียงเชียงรุ้ง จ.เชียงราย	3.0	4.0	4.0	0.0	0.0	0.0
STN0518 บ้านห้วยหยวกป่าไซ	ต.แม่สลองใน อ.แม่ฟ้าหลวง จ.เชียงราย	6.5	6.5	6.5	0.0	0.0	0.0
STN0610 บ้านหัวแม่คำ	ต.แม่สลองใน อ.แม่ฟ้าหลวง จ.เชียงราย	1.5	1.5	1.5	0.0	0.0	0.0



ระบบติดตามสถานการณ์น้ำทางไกลอัตโนมัติ

ศูนย์ป้องกันวิกฤติน้ำ กรมทรัพยากรน้ำ กระทรวงทรัพยากรธรรมชาติและสิ่งแวดล้อม

180/3 ถนนพระรามที่ 6 ซอย 34 แขวงสามเสนใน เขตพญาไท กรุงเทพมหานคร 10400 โทรศัพท์ 0 2271 6000

<http://tele-kokkhong.dwr.go.th>



รายงานสถานการณ์ลุ่มน้ำกกและโขงเหนือ วันที่ 25 พฤศจิกายน 2564

สถานีโทรมาตร	ที่ตั้ง	ปริมาณฝนตรวจวัดสะสม (มม.)			ปริมาณฝนคาดการณ์ล่วงหน้า (มม.)		
		ฝนเมื่อวาน	ฝน 2 วัน	ฝน 3 วัน	วันนี้	1 วัน	2 วัน
STN0615 บ้านนางแลใน (บ้านลิไซ)	ทต.นางแล อ.เมืองเชียงราย จ.เชียงราย	2.0	12.5	12.5	0.1	0.1	0.1
STN0619 บ้านขุนเมืองงาม	ทต.ป่าจั่ว อ.เวียงป่าเป้า จ.เชียงราย	1.5	1.5	1.5	0.0	0.0	0.0
STN0620 บ้านแม่ปูลหวง	ต.เวียง อ.เวียงป่าเป้า จ.เชียงราย	1.0	4.5	4.5	0.0	0.0	0.1
STN0624 บ้านโป่งไฮ	ต.แม่สลองใน อ.แม่ฟ้าหลวง จ.เชียงราย	12.0	14.5	14.5	0.0	0.0	0.0
STN0789 บ้านห้วยโป่งผาลาด	ต.แม่เจดีย์ใหม่ อ.เวียงป่าเป้า จ.เชียงราย	0.5	1.0	1.0	0.0	0.0	0.0
STN0836 บ้านสามัคคีใหม่	ต.แม่ฟ้าหลวง อ.แม่ฟ้าหลวง จ.เชียงราย	32.5	39.5	39.5	0.0	0.0	0.0
STN0860 บ้านทุ่งทราย	ต.เวียง อ.เชียงของ จ.เชียงราย	2.5	3.0	3.0	0.0	0.0	0.0
STN0862 บ้านหลู้	ต.ม่วงยาย อ.เวียงแก่น จ.เชียงราย	0.5	1.0	1.0	0.0	0.0	0.0
STN0866 บ้านดอนงาม	ต.โชคชัย อ.ดอยหลวง จ.เชียงราย	5.0	19.0	19.0	0.0	0.0	0.0
STN0872 บ้านโป่งน้ำร้อน	ต.ดอยฮาง อ.เมืองเชียงราย จ.เชียงราย	0.5	4.0	4.0	0.0	0.0	0.0
STN1076 บ้านใหม่สุขสันต์	ต.แม่ลอย อ.เทิง จ.เชียงราย	0.5	0.5	0.5	0.0	0.0	0.0
STN1096 บ้านทุ่ง	ต.บ้านแซว อ.เชียงแสน จ.เชียงราย	0.5	0.5	0.5	0.0	0.0	0.0
STN1132 บ้านมอล่อง	ต.แม่สลองใน อ.แม่ฟ้าหลวง จ.เชียงราย	45.5	82.5	82.5	0.0	0.0	0.0
STN1134 บ้านเกียงห้วยน่าน	ต.แม่ลอย อ.เทิง จ.เชียงราย	0.5	0.5	0.5	0.0	0.0	0.0
STN1145 บ้านศรีบุญเรือง	ต.หนองป่าก่อ อ.ดอยหลวง จ.เชียงราย	30.0	43.0	43.0	0.0	0.0	0.0
STN1157 บ้านม่วงคำ	นางแล เมืองเชียงราย เชียงราย	8.5	8.5	8.5	0.0	0.0	0.0
STN1353 บ้านหัวดอย	ต.ท่าสาย อ.เมืองเชียงราย จ.เชียงราย	1.5	1.5	1.5	0.0	0.0	0.0
STN1457 บ้านผาลาด	ต.หวาง อ.เทิง จ.เชียงราย	0.5	0.5	0.5	0.0	0.0	0.0
STN1458 บ้านหัวดง	ต.หวาง อ.เทิง จ.เชียงราย	0.5	0.5	0.5	0.0	0.0	0.0
STN1460 บ้านผาลั้ง	ต.ห้วยชมพู อ.เมืองเชียงราย จ.เชียงราย	7.0	13.0	13.0	0.0	0.0	0.0
STN1551 บ้านริมอิง	ต.เวียง อ.เทิง จ.เชียงราย	0.5	0.5	0.5	0.0	0.0	0.0
STN0242 บ้านฮวก	ต.ภูซาง อ.ภูซาง จ.พะเยา	0.5	0.5	0.5	0.0	0.0	0.0
STN0243 บ้านต้นผึ้ง	ต.ร่มเย็น อ.เชียงคำ จ.พะเยา	0.5	0.5	1.0	0.0	0.0	0.0
STN0244 บ้านน้ำลาว	ต.แม่ลาว อ.เชียงคำ จ.พะเยา	1.5	1.5	4.0	0.0	0.0	0.0
STN0625 บ้านใหม่เจริญไพร	ต.ฝายกวาง อ.เชียงคำ จ.พะเยา	0.5	0.5	0.5	0.0	0.0	0.0



ระบบติดตามสถานการณ์น้ำทางไกลอัตโนมัติ

ศูนย์ป้องกันวิกฤติน้ำ กรมทรัพยากรน้ำ กระทรวงทรัพยากรธรรมชาติและสิ่งแวดล้อม

180/3 ถนนพระรามที่ 6 ซอย 34 แขวงสามเสนใน เขตพญาไท กรุงเทพมหานคร 10400 โทรศัพท์ 0 2271 6000

<http://tele-kokkhong.dwr.go.th>



รายงานสถานการณ์ลุ่มน้ำกกและโขงเหนือ วันที่ 25 พฤศจิกายน 2564

สถานีโทรมาตร	ที่ตั้ง	ปริมาณฝนตรวจวัดสะสม (มม.)			ปริมาณฝนคาดการณ์ล่วงหน้า (มม.)		
		ฝนเมื่อวาน	ฝน 2 วัน	ฝน 3 วัน	วันนี้	1 วัน	2 วัน
STN0626 บ้านสบสา	ต.ร่มเย็น อ.เชียงคำ จ.พะเยา	0.5	0.5	0.5	0.0	0.0	0.0
STN0855 บ้านนาหนูน	ต.ภูซาง อ.ภูซาง จ.พะเยา	1.0	1.0	1.0	0.0	0.0	0.0
STN0856 บ้านหนองเลา	ต.ภูซาง อ.ภูซาง จ.พะเยา	1.0	1.0	4.5	0.0	0.0	0.0
STN1328 บ้านสันทราย	ต.หงส์หิน อ.จุน จ.พะเยา	0.5	0.5	1.0	0.0	0.0	0.0
STN1453 บ้านคะแนง	ต.แม่ลาว อ.เชียงคำ จ.พะเยา	1.0	1.5	2.5	0.0	0.0	0.0
STN0141 บ้านแม่ฮ้าง	ต.แม่สาว อ.แม่สาย จ.เชียงราย	1.5	21.5	21.5	0.0	0.0	0.0
STN0411 บ้านท่ามะแกง	ต.ท่าตอน อ.แม่สาย จ.เชียงราย	8.5	37.5	37.5	0.0	0.0	0.0
STN1096 บ้านป่าเลา	ต.แม่หอพระ อ.แม่แตง จ.เชียงใหม่	8.0	12.0	12.0	0.0	0.0	0.0
STN1171 บ้านร่มไทย	ต.ท่าตอน อ.แม่สาย จ.เชียงราย	11.5	73.5	73.5	0.0	0.0	0.0

หมายเหตุ : สถานี Early Warning พบสถานีที่มีฝนตก จำนวน 65 สถานี



ระบบติดตามสถานการณ์น้ำทางไกลอัตโนมัติ

ศูนย์ป้องกันวิกฤติน้ำ กรมทรัพยากรน้ำ กระทรวงทรัพยากรธรรมชาติและสิ่งแวดล้อม

180/3 ถนนพระรามที่ 6 ซอย 34 แขวงสามเสนใน เขตพญาไท กรุงเทพมหานคร 10400 โทรศัพท์ 0 2271 6000

<http://tele-kokkhong.dwr.go.th>



รายงานสถานการณ์ลุ่มน้ำกกและโขงเหนือ วันที่ 25 พฤศจิกายน 2564

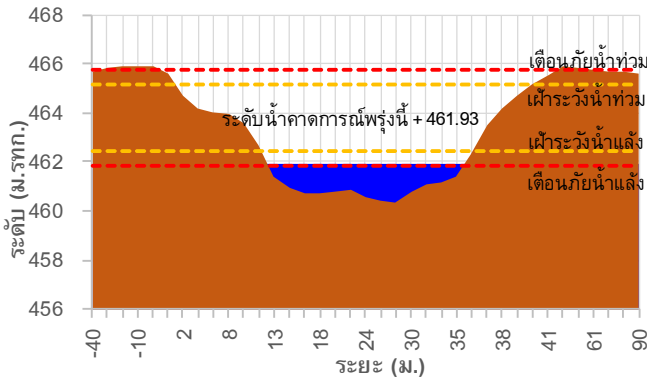
3) สรุประดับน้ำรายวัน

สรุปสถานการณ์น้ำในพื้นที่ลุ่มน้ำกกและโขงเหนือ จากข้อมูลตรวจวัดระดับน้ำของสถานีโทรมาตรโครงการพัฒนาระบบพยากรณ์และเตือนภัยทรัพยากรน้ำ กรมทรัพยากรน้ำ ณ เวลา 07:00 น. ของวันที่ 25 พฤศจิกายน 2564 และข้อมูลระดับน้ำคาดการณ์จากแบบจำลองคณิตศาสตร์ ดังแสดงในตารางนี้

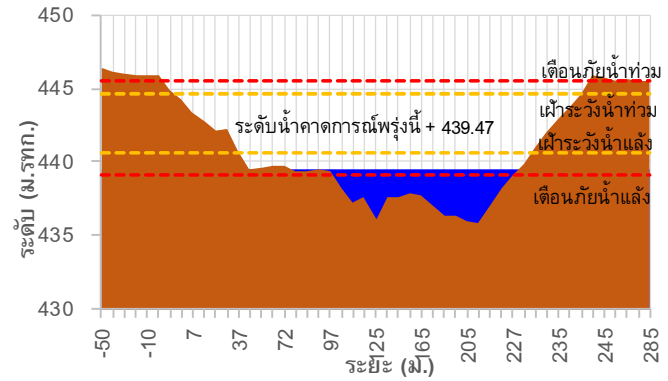
สถานีโทรมาตร	ที่ตั้ง	ระดับเตือนภัย (ม.รทก.)	ข้อมูลระดับน้ำตรวจวัด (ม.รทก.)		ระดับน้ำคาดการณ์ล่วงหน้า (ม.รทก.)			
			เมื่อวาน	วันนี้	1 วัน	2 วัน	3 วัน	แนวโน้ม
TC030227 สะพานบ้านสบมาว	ต.เวียง อ.ฝาง จ.เชียงใหม่	465.76	462.11	461.90	461.93	461.97	462.00	เพิ่มขึ้น ▲
TC030113 สะพานมิตรภาพแม่น้ำวาว-ท่าตอน	ต.แม่ปาง อ.แม่สาย จ.เชียงใหม่	445.58	439.53	439.44	439.47	439.50	439.54	เพิ่มขึ้น ▲
TC030114 สะพานพ่อนเมืองรายมหาราช	ต.แม่ยาว อ.เมืองเชียงราย จ.เชียงราย	400.94	394.46	394.42	394.45	394.48	394.51	เพิ่มขึ้น ▲
TC030317 สะพานบ้านสันมะเค็ด	ต.เวียงกาหลง อ.เวียงป่าเป้า จ.เชียงราย	561.04	555.37	555.36	555.40	555.43	555.47	เพิ่มขึ้น ▲
TC030318 สะพานบ้านป่ารวก	ต.ธารทอง อ.พาน จ.เชียงราย	424.53	417.32	417.29	417.26	417.22	417.19	ลดลง ▼
TC030115 สะพานสบกก	ต.บ้านแซว อ.เชียงแสน จ.เชียงราย	365.03	359.19	359.44	359.41	359.39	359.36	ลดลง ▼
TC020512 สะพานพระธรรมมิกราช	ต.ห้วยลาน อ.ดอกคำใต้ จ.พะเยา	376.45	372.74	372.69	372.72	372.75	372.77	เพิ่มขึ้น ▲
TC020805 สะพานบ้านป่าข่า	ต.เม็ງราย อ.พญาเม็ງราย จ.เชียงราย	359.18	351.96	351.67	351.65	351.61	351.58	ลดลง ▼
TC020903 สะพานบ้านหล่ายงาว	ต.หล่ายงาว อ.เวียงแก่น จ.เชียงราย	361.50	358.49	358.49	358.51	358.54	358.58	เพิ่มขึ้น ▲
TC020309 สะพานบ้านแม่คำสบเป็น	ต.แม่คำ อ.แม่จัน จ.เชียงราย	402.95	397.26	397.40	397.42	397.45	397.48	เพิ่มขึ้น ▲

รายงานสถานการณ์ลุ่มน้ำกกและโขงเหนือ วันที่ 25 พฤศจิกายน 2564

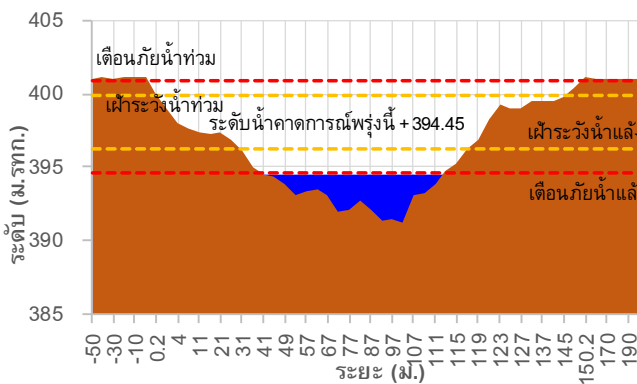
TC030227 สะพานบ้านสบมาว



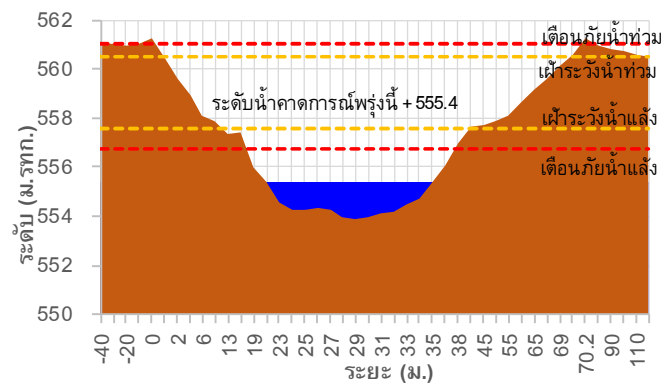
TC030113 สะพานมิตรภาพแม่น้ำวาง-ท่าดอน



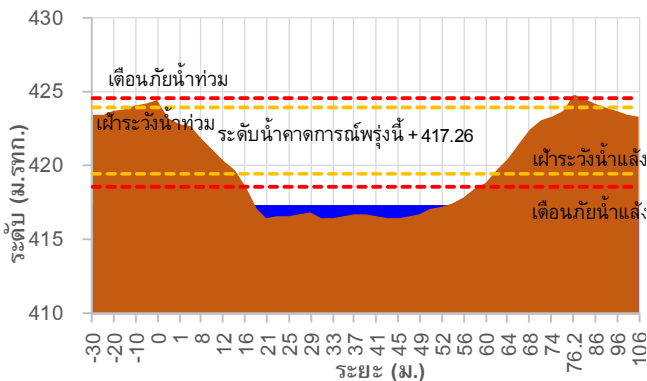
TC030114 สะพานพ่อขุนเม็งรายมหาราช



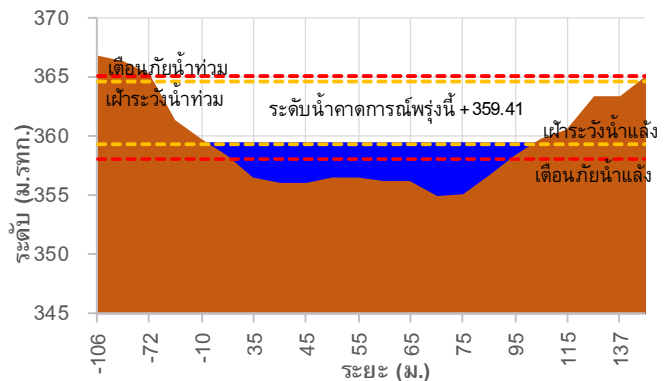
TC030317 สะพานบ้านสันมะเค็ด



TC030318 สะพานบ้านป่ารวก



TC030115 สะพานสบกก





ระบบติดตามสถานการณ์น้ำทางไกลอัตโนมัติ

ศูนย์ป้องกันวิกฤติน้ำ กรมทรัพยากรน้ำ กระทรวงทรัพยากรธรรมชาติและสิ่งแวดล้อม

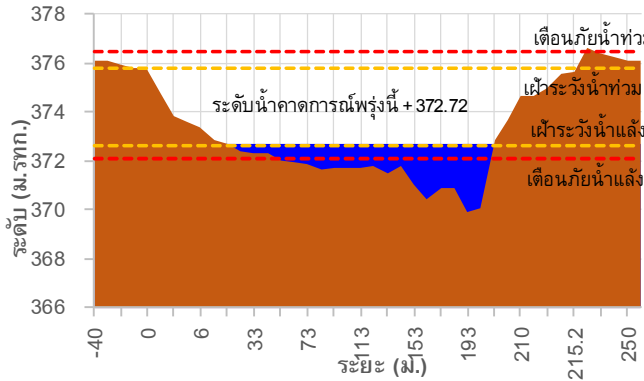
180/3 ถนนพระรามที่ 6 ซอย 34 แขวงสามเสนใน เขตพญาไท กรุงเทพมหานคร 10400 โทรศัพท์ 0 2271 6000

http://tele-kokkhong.dwr.go.th

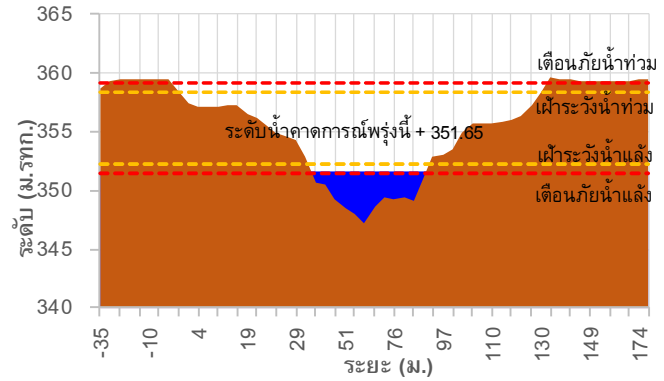


รายงานสถานการณ์ลุ่มน้ำกกและโขงเหนือ วันที่ 25 พฤศจิกายน 2564

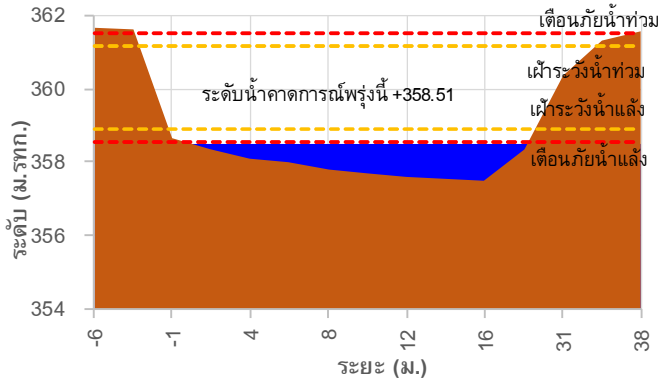
TC020512 สะพานพระธรรมมิกราช



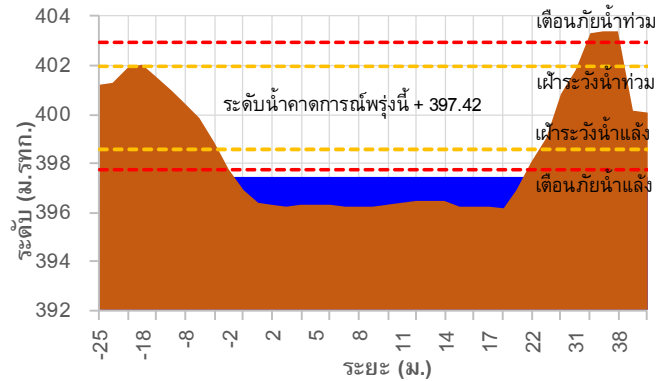
TC020805 สะพานบ้านป่าข่า



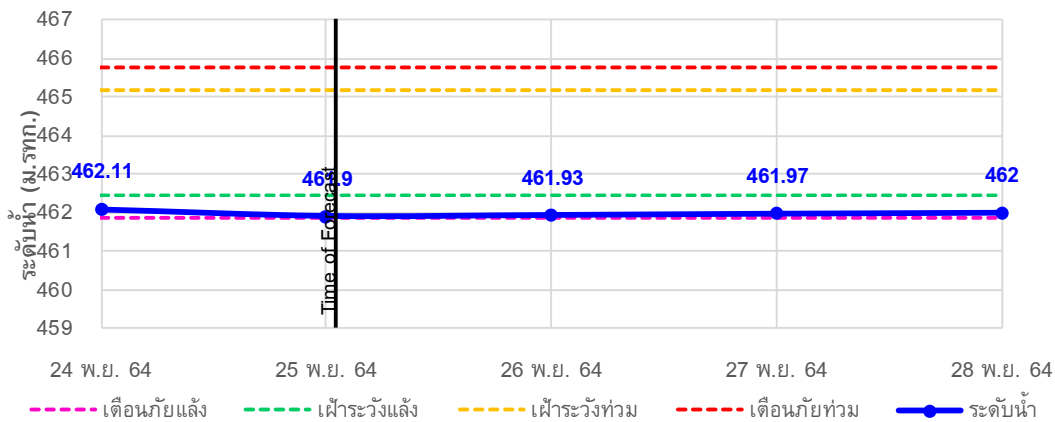
TC020903 สะพานบ้านหล้ายาว



TC020309 สะพานบ้านแม่คำสับเป็น

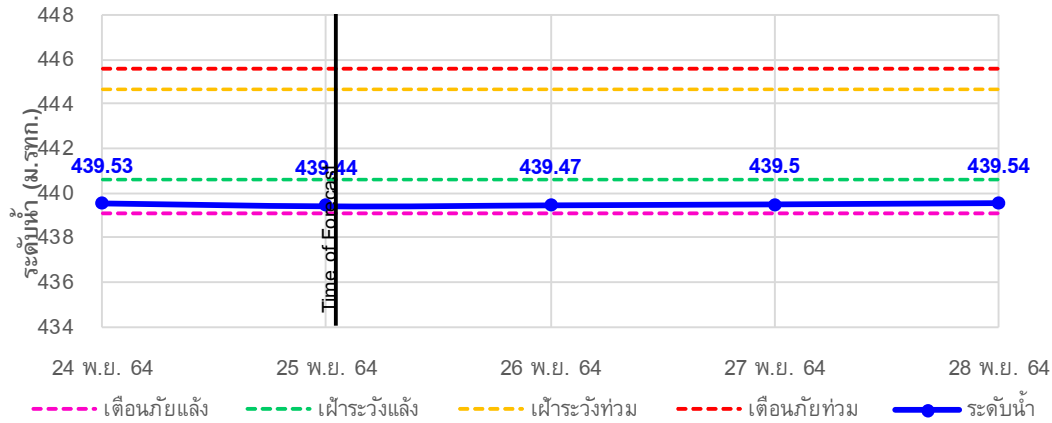


TC030227 สะพานบ้านสบมาว ต.เวียง อ.ฝาง จ.เชียงใหม่

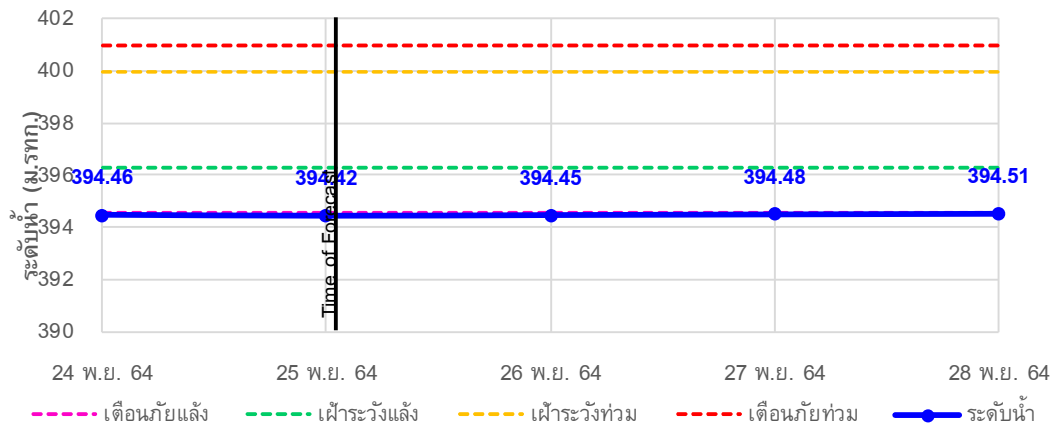


รายงานสถานการณ์ลุ่มน้ำกกและโขงเหนือ วันที่ 25 พฤศจิกายน 2564

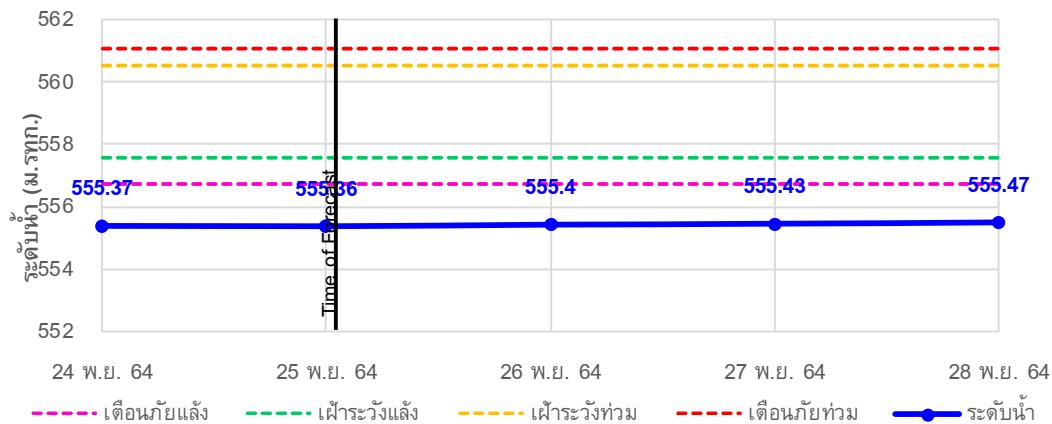
TC030113 สะพานมิตรภาพแม่น้ำวาง-ท่าดอน ต.แม่ปาง อ.แม่สาย จ.เชียงใหม่



TC030114 สะพานพูนเมืองรายมหาราช ต.แม่ยาว อ.เมืองเชียงราย จ.เชียงราย

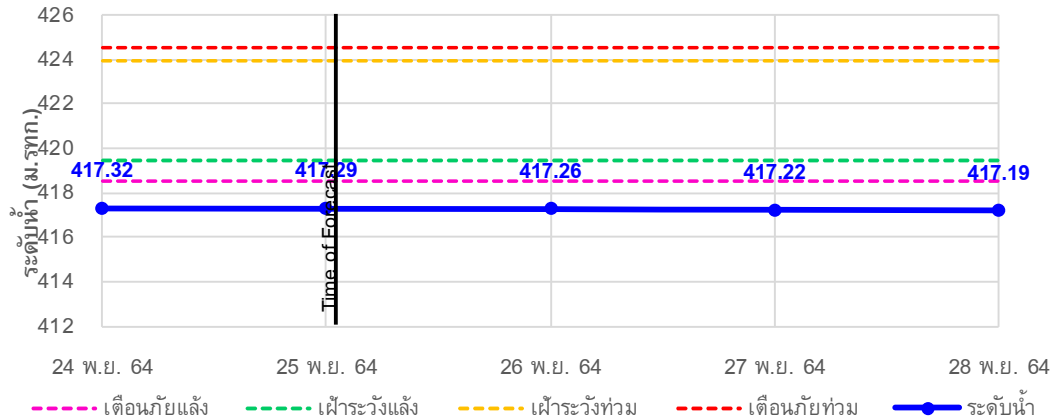


TC030317 สะพานบ้านสันมะเค็ด ต.เวียงกาหลง อ.เวียงป่าเป้า จ.เชียงราย

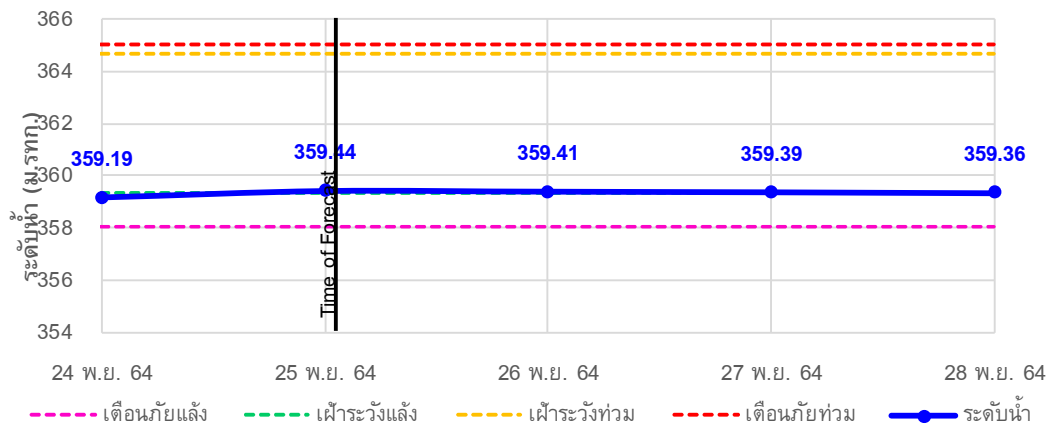


รายงานสถานการณ์ลุ่มน้ำกกและโขงเหนือ วันที่ 25 พฤศจิกายน 2564

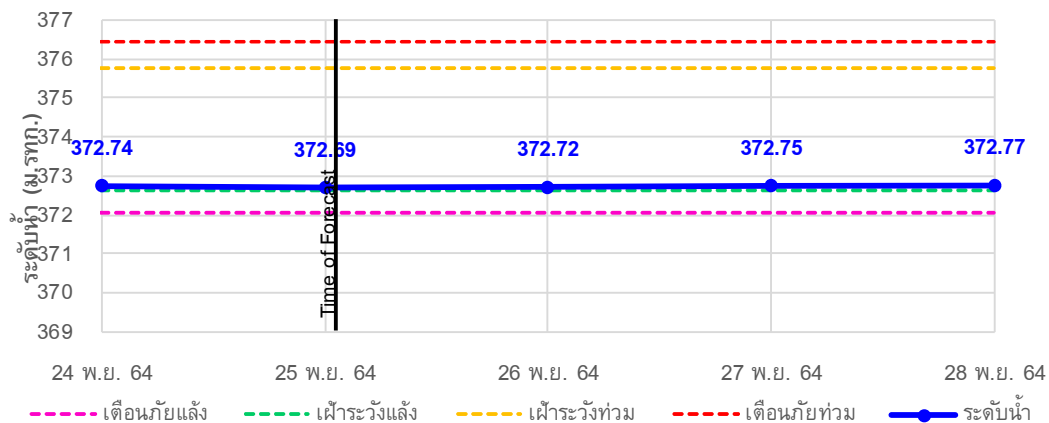
TC030318 สะพานบ้านป่ารวก ต.ธารทอง อ.พาน จ.เชียงราย



TC030115 สะพานสบกก ต.บ้านแซว อ.เชียงแสน จ.เชียงราย

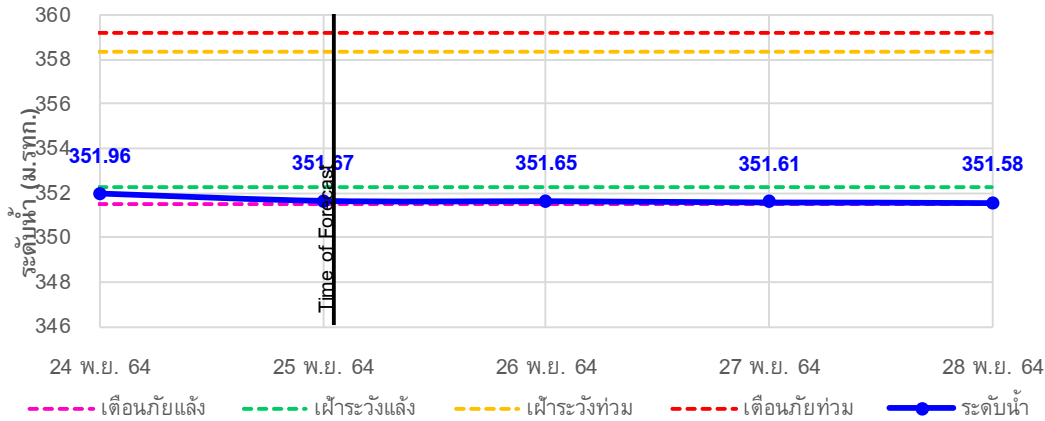


TC020512 สะพานพระธรรมมิกราช ต.ห้วยลาน อ.ดอกคำใต้ จ.พะเยา

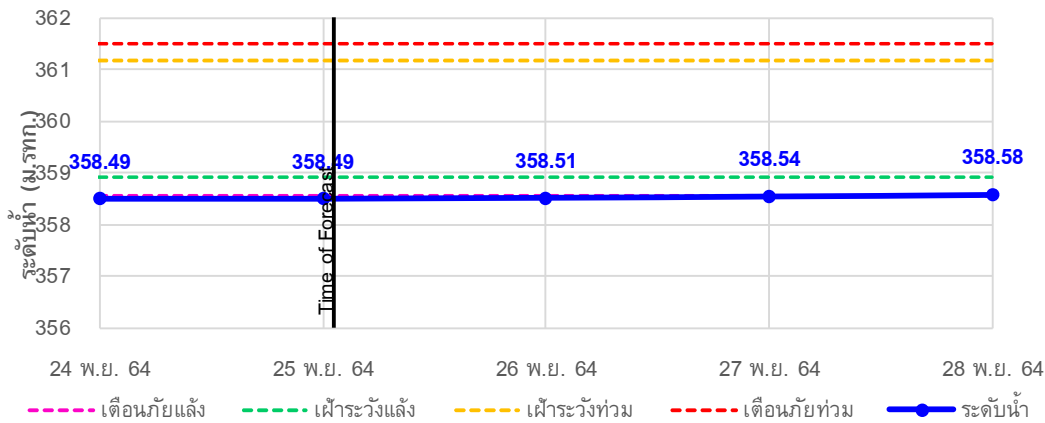


รายงานสถานการณ์ลุ่มน้ำกกและโขงเหนือ วันที่ 25 พฤศจิกายน 2564

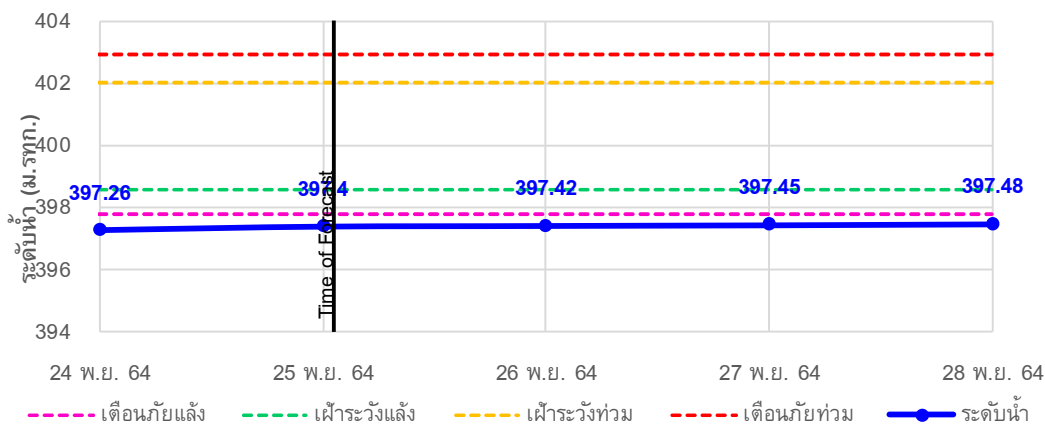
TC020805 สะพานบ้านป่าช้า ต.เมืองราย อ.พญาเมืองราย จ.เชียงราย



TC020903 สะพานบ้านหลายงาว ต.หลายงาว อ.เวียงแก่น จ.เชียงราย



TC020309 สะพานบ้านแม่คำสบเป็น ต.แม่คำ อ.แม่จัน จ.เชียงราย





ระบบติดตามสถานการณ์น้ำทางไกลอัตโนมัติ

ศูนย์ป้องกันวิกฤติน้ำ กรมทรัพยากรน้ำ กระทรวงทรัพยากรธรรมชาติและสิ่งแวดล้อม

180/3 ถนนพระรามที่ 6 ซอย 34 แขวงสามเสนใน เขตพญาไท กรุงเทพมหานคร 10400 โทรศัพท์ 0 2271 6000

<http://tele-kokkhong.dwr.go.th>



รายงานสถานการณ์ลุ่มน้ำกกและโขงเหนือ วันที่ 25 พฤศจิกายน 2564

4)สรุปสถานการณ์น้ำ

สรุปสถานการณ์น้ำในพื้นที่ลุ่มน้ำกกและโขงเหนือพบว่า สถานีสะพานพ่อขุนเม็งรายมหาราช,สถานีสะพานบ้านสันมะเค็ด,สถานีสะพานบ้านปารวก,สถานีสะพานบ้านหล่ายงาวและสถานีสะพานบ้านแม่คำสบเป็นมีภาวะเตือนภัยแล้งส่วนสถานีอื่นๆอยู่ในภาวะปกติ และระดับน้ำในลำน้ำส่วนใหญ่มีแนวโน้มเพิ่มขึ้น

รายงานสถานการณ์ลุ่มน้ำกกและโขงเหนือ วันที่ 25 พฤศจิกายน 2564

