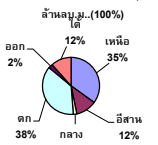


รายงานสรุปสภาพน้ำในอ่างเก็บน้ำขนาดใหญ่และขนาดกลาง

รายงานสถานการณ์ ณ วันที่ 29 พฤศจิกายน 2564

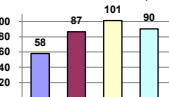
ปริมาณน้ำรวมทั่วประเทศ 70,921 ล้าน ลบ.ม. (100%)



ปริมาณน้ำในอ่างที่ใช้การได้ในสัปดาห์นี้ +มากกว่า / -น้อยกว่า สัปดาห์ก่อน 78.90 ล้าน ลบ.ม.

สรุปสถานการณ์ปริมาณน้ำในอ่างเก็บน้ำที่ใช้ในทุกกิจกรรมทั่วประเทศ มากกว่า ปริมาณน้ำที่ไหลเข้าอ่าง เมื่อเทียบกับสัปดาห์ที่ผ่านมา ครบใช้ไม่อย่างระมัดระวัง

% ปริมาณน้ำรวมแต่ละภาคปัจจุบัน



เปรียบเทียบปริมาณน้ำรวมทั่วประเทศ ปัจจุบัน ใน ปี 64 และ ปี 63

วันที่ 29 พฤศจิกายน 2564 จำนวน 54,896 ล้าน ลบ.ม. หรือ เท่ากับ

77%

วันที่ 29 พฤศจิกายน 2563 จำนวน 45,343 ล้าน ลบ.ม. หรือ เท่ากับ

64%

ภาค	สถานการณ์ปริมาณน้ำในอ่าง				ปริมาณน้ำเปลี่ยนแปลง (ล้าน ม.³)	สถานะ
	ลดลง (แห่ง)	คงที่ (แห่ง)	เพิ่มขึ้น (แห่ง)	รวม (แห่ง)		
ภาคเหนือ	2	1	4	7	118.00	ปริมาณน้ำในอ่างเก็บน้ำเพิ่มขึ้น
ภาคตะวันออกเฉียงเหนือ	7	3	2	12	-93.00	ปริมาณน้ำในอ่างเก็บน้ำลดลง
ภาคกลาง	2	1	-	3	-11.00	ปริมาณน้ำในอ่างเก็บน้ำลดลง
ภาคตะวันออก	1	-	1	2	2.00	ปริมาณน้ำในอ่างเก็บน้ำเพิ่มขึ้น
ภาคตะวันออก	7	2	1	10	-15.10	ปริมาณน้ำในอ่างเก็บน้ำลดลง
ภาคใต้	-	-	4	4	78.00	ปริมาณน้ำในอ่างเก็บน้ำเพิ่มขึ้น
รวมทั้งประเทศ	19	7	12	38	78.90	ปริมาณน้ำในอ่างเก็บน้ำเพิ่มขึ้น



สรุปสถานการณ์ปริมาณน้ำในอ่างฯ

คงที่	7	อ่าง
ลดลง	19	อ่าง
เพิ่มขึ้น	12	อ่าง

ภาค	อ่างเก็บน้ำ	ความจุที่ (ล้าน ม.³)	ปริมาณน้ำที่ใช้งานได้จริง (ล้าน ม.³)	ใช้การได้จริง (ล้าน ม.³)	ปริมาณน้ำรวม		ปัจจุบัน วันที่ 29 พฤศจิกายน 2564				สัปดาห์ก่อน วันที่ 23 พฤศจิกายน 2564				ปริมาณน้ำ + เพิ่มขึ้น - ลดลง (ล้าน ม.³)	สถานการณ์ปริมาณน้ำในอ่าง
					#####	%	ปริมาณน้ำรวม		ปริมาณน้ำใช้การได้จริง		ปริมาณน้ำรวม		ปริมาณน้ำใช้การได้จริง			
							ปริมาณน้ำ (ล้าน ม.³)	%	ปริมาณน้ำ (ล้าน ม.³)	%	ปริมาณน้ำ (ล้าน ม.³)	%	ปริมาณน้ำ (ล้าน ม.³)	%		
ภาคเหนือ (7)																
1	ภูฝอยลม (2) ลาก	13,462	3,800	9,662	5,676	42%	8,433	63%	4,633	48%	8,389	62%	4,589	47%	44.00	เพิ่มขึ้น
2	สิริกิติ์ (2) อุดรศักดิ์	9,510	2,850	6,660	5,707	60%	4,509	47%	1,659	25%	4,523	48%	1,673	25%	-14.00	ลดลง
3	แม่จัด เชียงใหม่	265	12	253	144	54%	116	44%	104	41%	116	44%	104	41%	-	คงที่
4	แม่แก้ว เชียงใหม่	263	14	249	113	43%	81	31%	67	27%	80	30%	66	27%	1.00	เพิ่มขึ้น
5	ก้ามปู ลำปาง	106	3	103	61	58%	102	96%	99	96%	101	95%	98	95%	1.00	เพิ่มขึ้น
6	ก้ามปู ลำปาง	170	6	164	93	55%	144	85%	138	84%	142	84%	136	83%	2.00	เพิ่มขึ้น
7	แควน้อย พิษณุโลก	939	43	896	449	48%	941	100%	898	100%	951	101%	908	101%	-10.00	ลดลง
	แม่เม็ก	110	16	94	44	40%	110	100%	94	100%	111	101%	95	101%	-1.00	ลดลง
	รวมภาคเหนือ 34.85%	24,825	6,744	18,081	12,288	49%	14,436	58%	7,692	43%	14,412	58%	7,574	42%	118.00	เพิ่มขึ้น
ภาคตะวันออกเฉียงเหนือ (12)																
8	ห้วยหลวง อุดรธานี	136	7	129	65	48%	81	60%	74	57%	82	60%	75	58%	-1.00	ลดลง
9	น้ำอูน สกลนคร	520	45	475	247	48%	338	65%	293	62%	341	66%	296	62%	-3.00	ลดลง
10	น้ำพอง (2) สกลนคร	165	8	157	89	54%	97	59%	89	57%	97	59%	89	57%	-	คงที่
11	จุฬารัตน์ (2) ขัยภูมิ	164	37	127	156	95%	159	97%	122	96%	158	96%	121	95%	1.00	เพิ่มขึ้น
12	อุบลรัตน์ (2) ขอนแก่น	2,431	581	1,850	1,604	66%	2,475	102%	1,894	102%	2,552	105%	1,971	107%	-77.00	ลดลง
13	ลำปาว กาฬสินธุ์	1,980	100	1,880	990	50%	1,262	64%	1,162	62%	1,269	64%	1,169	62%	-7.00	ลดลง
14	ลำตะคอง นครราชสีมา	314	22	292	358	114%	342	109%	320	110%	343	109%	321	110%	-1.00	ลดลง
15	ลำพระเพลิง นครราชสีมา	155	1	154	155	100%	153	99%	152	99%	152	98%	151	98%	1.00	เพิ่มขึ้น
16	มูลนง นครราชสีมา	141	7	134	148	105%	141	100%	134	100%	142	101%	135	101%	-1.00	ลดลง
17	ลำพระนครราชสีมา	275	7	268	243	88%	281	102%	274	102%	281	102%	274	102%	-	คงที่
18	ลำางรองบุรีรัมย์	121	3	118	101	83%	119	98%	116	98%	119	98%	116	98%	-	คงที่
19	สิรินธร (2) อุบลราชธานี	1,966	831	1,135	1,766	90%	1,793	91%	962	85%	1,798	91%	967	85%	-5.00	ลดลง
	รวมภาคตะวันออกเฉียงเหนือ 11.80%	8,369	1,649	6,720	5,920	71%	7,241	87%	5,592	83%	7,335	88%	5,685	85%	-93.00	ลดลง
ภาคกลาง (3)																
20	ป่าสักชลสิทธิ์ ลพบุรี	960	3	957	755	79%	975	102%	972	102%	985	103%	982	103%	-10.00	ลดลง
21	ห้วยเสลา อุทัยธานี	160	17	143	145	91%	161	101%	144	101%	162	101%	145	101%	-1.00	ลดลง
22	กระเสียว สุพรรณบุรี	299	99	200	203	68%	300	100%	201	101%	300	100%	201	101%	-	คงที่
	รวมภาคกลาง 1.92%	1,419	119	1,300	1,103	78%	1,436	101%	1,317	93%	1,447	103%	1,328	102%	-11.00	ลดลง
ภาคตะวันออก (2)																
23	ศรีนครินทร์ (2) กาญจนบุรี	17,745	10,265	7,480	13,345	75%	16,287	92%	6,022	81%	16,267	92%	6,002	80%	20.00	เพิ่มขึ้น
24	ราชาลงกรณ์ (2) กาญจนบุรี	8,860	3,012	5,848	4,865	55%	7,716	87%	4,704	80%	7,734	87%	4,722	81%	-18.00	ลดลง
	รวมภาคตะวันออก 37.51%	26,605	13,277	13,328	18,211	68%	24,002	90%	10,726	80%	24,000	90%	10,724	80%	2.00	เพิ่มขึ้น
ภาคตะวันออก (6+4)																
25	ขุนด่าน นครนายก	224	5.00	219	223	100%	220	98%	215	98%	220	98%	215	98%	-	คงที่
26	คลองลัดขี ฉะเชิงเทรา	420	30.00	390	207	49%	254	60%	224	57%	255	61%	225	58%	-1.00	ลดลง
27	บางพระ (3) ชลบุรี	117	12.00	105	82	70%	116	99%	104	99%	117	100%	105	100%	-1.00	ลดลง
28	หนองปลาไหล (3) ระยอง	164	13.75	150	174	106%	183	112%	169	113%	185	113%	171	114%	-2.00	ลดลง
29	ประแสร์ (3) ระยอง	295	20.00	275	233	79%	290	98%	270	98%	291	99%	271	99%	-1.00	ลดลง
30	มาบประชัน (3) ระยอง	17	0.72	16	6	36%	16	98%	16	98%	17	101%	16.00	101%	-0.50	ลดลง
31	หนองฉาง (3) ระยอง	21	1.00	20	18	86%	23	109%	22	109%	23	109%	22.30	109%	-0.05	ลดลง
32	คลองกรวย (3) ระยอง	79	3.00	76	74	94%	74	93%	71	92%	73	92%	70.18	92%	0.45	เพิ่มขึ้น
33	คลองใหญ่ (3) ระยอง	45	3.00	42	50	109%	50	110%	47	111%	50	110%	47.13	111%	-	คงที่
34	นฤมิตรพัฒนา ปราจีนบุรี	295	19.00	276	1,161	394%	301	102%	282	102%	311	105%	292.00	106%	-10.00	ลดลง
	รวมภาคตะวันออก 2.37%	1,678	107	1,570	2,228	133%	1,527	91%	1,420	90%	1,542	92%	1,435	91%	-15.10	ลดลง
ภาคใต้ (4)																
35	แก่งกระจาน เพชรบุรี	710	65	645	549	77%	673	95%	608	94%	661	93%	596	92%	12.00	เพิ่มขึ้น
36	ปราจีนบุรี ประจวบคีรีขันธ์	391	18	373	362	93%	354	91%	336	90%	330	84%	312	84%	24.00	เพิ่มขึ้น
37	รัชชประภา (2) สุราษฎร์ธานี	5,639	1,352	4,287	3,677	65%	4,425	78%	3,073	72%	4,411	78%	3,059	71%	14.00	เพิ่มขึ้น
38	บางลาง (2) ยะลา	1,454	276	1,178	1,005	69%	801	55%	525	45%	773	53%	497	42%	28.00	เพิ่มขึ้น
	รวมภาคใต้ 11.55%	8,194	1,711	6,483	5,593	68%	6,253	76%	4,542	70%	6,175	75%	4,464	69%	78.00	เพิ่มขึ้น
	รวมทั้งประเทศ 100%(38)	71,090	23,607	47,482	45,343	64%	54,896	77%	31,289	66%	30,132	42%	31,210	66%	78.90	เพิ่มขึ้น

ที่มาข้อมูล : ตารางสรุปสภาพน้ำในอ่างเก็บน้ำขนาดใหญ่ทั่วประเทศ และตารางสรุปสภาพน้ำในอ่างเก็บน้ำภาคตะวันออกเฉียงเหนือ กรมชลประทาน

หมายเหตุ :

- อ่างเก็บน้ำขนาดใหญ่ หมายถึง อ่างเก็บน้ำที่มีความจุตั้งแต่ 100 ล้าน ลบ.ม. ขึ้นไป
- เป็นอ่างเก็บน้ำอยู่ในความรับผิดชอบของการไฟฟ้าฝ่ายผลิตแห่งประเทศไทย(10) นอกนั้นอยู่ในความรับผิดชอบของกรมชลประทาน(28)
- เป็นอ่างเก็บน้ำขนาดกลางที่มีความสำคัญต่อการอุตสาหกรรมและการประมง ของลุ่มน้ำชายฝั่งทะเลตะวันออก
- ที่มา : กรมชลประทาน และการไฟฟ้าฝ่ายผลิตแห่งประเทศไทย
- จังหวัดที่มีอ่างเก็บน้ำขนาดใหญ่มีจำนวน 26 จังหวัด ไม่มี 50 จังหวัด

รท. หมายถึง ระดับเก็บกักน้ำของอ่าง



ศูนย์เฝ้าระวัง ศูนย์ป้องกันวิกฤตน้ำ กรมทรัพยากรน้ำ

ลำดับของเขื่อนตามความจุ

1.ศรีนครินทร์ 2.ภูมิพล 3.สิริกิติ์ 4.ราชาลงกรณ์ 5.รัชชประภา

6.อุบลรัตน์ 7.สิรินธร 8.มาบประชัน 9.ลำปาว 10.ป่าสัก

ลำดับของเขื่อนตามปริมาณน้ำใช้การได้

1.ภูมิพล 2.ศรีนครินทร์ 3.สิริกิติ์ 4.ราชาลงกรณ์ 5.รัชชประภา

6.ลำปาว 7.อุบลรัตน์ 8.มาบประชัน 9.สิรินธร 10.ป่าสัก