

รายงานสถานการณ์ลุ่มน้ำแม่กลองวันที่ 1 ธันวาคม 2564

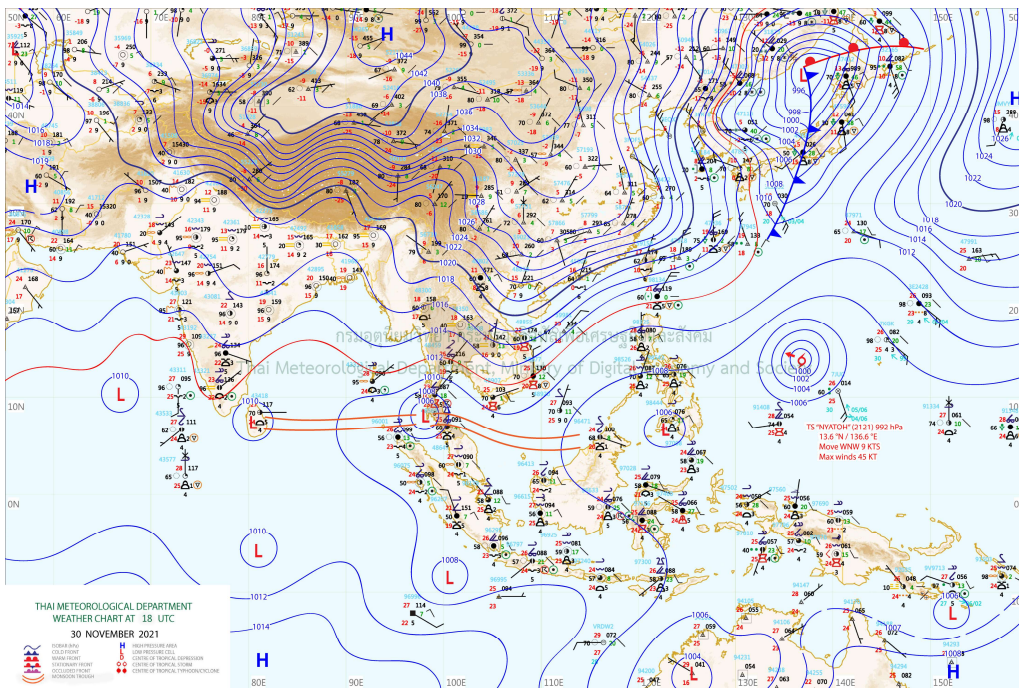
1) สภาพภูมิอากาศ (ที่มา : กรมอุตุนิยมวิทยา)

สภาพอากาศวันนี้

พยากรณ์อากาศ 24 ชั่วโมงข้างหน้า หย่อมความกดอากาศต่ำกำลังแรงปกคลุมภาคใต้ตอนกลาง และจะเคลื่อนลงสู่ทะเลอันดามันในวันนี้ (1 ธ.ค. 2564) ประกอบกับมรสุมตะวันออกเฉียงเหนือกำลังค่อนข้างแรงพัดปกคลุมอ่าวไทยและภาคใต้ ลักษณะเช่นนี้ทำให้ภาคใต้ตอนกลางถึงตอนล่างมีฝนตกหนักบางแห่ง ขอให้ประชาชนในพื้นที่เสี่ยงภัยบริเวณดังกล่าวระวังอันตรายจากฝนตกหนักและฝนที่ตกสะสมซึ่งอาจทำให้เกิดน้ำท่วมฉับพลันและน้ำป่าไหลหลากไว้ด้วย ส่วนคลื่นลมบริเวณอ่าวไทยมีกำลังค่อนข้างแรง โดยมีคลื่นสูง 2-3 เมตร บริเวณที่มีฝนฟ้าคะนองคลื่นสูงมากกว่า 3 เมตร บริเวณอันดามันตอนบนคลื่นสูงประมาณ 2 เมตร บริเวณที่มีฝนฟ้าคะนองคลื่นสูงมากกว่า 2 เมตร ชาวเรือบริเวณดังกล่าวควรเดินเรือด้วยความระมัดระวัง และหลีกเลี่ยงการเดินเรือบริเวณที่มีฝนฟ้าคะนอง สำหรับเรือเล็กบริเวณอ่าวไทยควรงดออกจากฝั่งจนถึงวันที่ 2 ธ.ค. 2564 บริเวณภาคภาคใต้จะเริ่มมีฝนลดลงตั้งแต่วันที่ 2 ธ.ค. 64 เนื่องจากร่องมรสุมจะเคลื่อนลงไปพาดผ่านประเทศมาเลเซีย อนึ่ง บริเวณความกดอากาศสูงหรือมวลอากาศเย็นกำลังค่อนข้างแรงยังคงปกคลุมประเทศไทยตอนบน ในขณะที่บริเวณความกดอากาศสูงหรือมวลอากาศเย็นอีกระลอกหนึ่งจากประเทศจีนได้แผ่ลงมาปกคลุมประเทศไทยตอนบนและภาคตะวันออกเฉียงเหนือตอนบนแล้ว คาดว่าจะแผ่เสริมลงมาปกคลุมประเทศไทยตอนบนในวันนี้ (1 ธ.ค. 2564) ทำให้บริเวณดังกล่าวมีอากาศเย็นถึงหนาวในตอนเช้ากับมีลมแรง โดยจะมีอุณหภูมิลดลง 1-3 องศาเซลเซียส ขอให้ประชาชนดูแลสุขภาพเนื่องจากสภาพอากาศที่หนาวเย็นไว้ด้วย

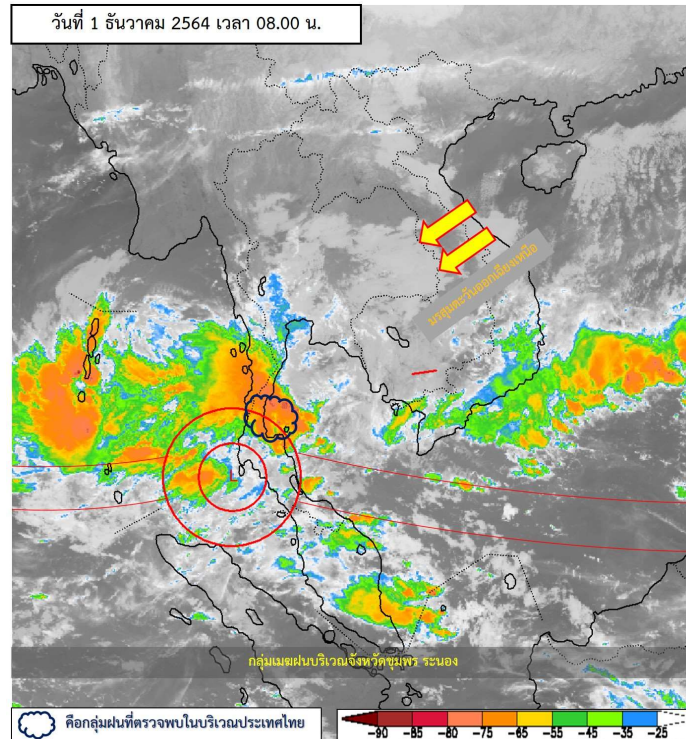
สภาพอากาศภาคกลาง (เวลา 6:00 น.วันนี้ - 6:00 น.วันพรุ่งนี้)

อากาศเย็นในตอนเช้า กับมีลมแรง โดยอุณหภูมิลดลง 1-2 องศาเซลเซียส อุณหภูมิต่ำสุด 21-22 องศาเซลเซียส อุณหภูมิสูงสุด 28-31 องศาเซลเซียส ลมตะวันออกเฉียงเหนือ ความเร็ว 10-25 กม./ชม.

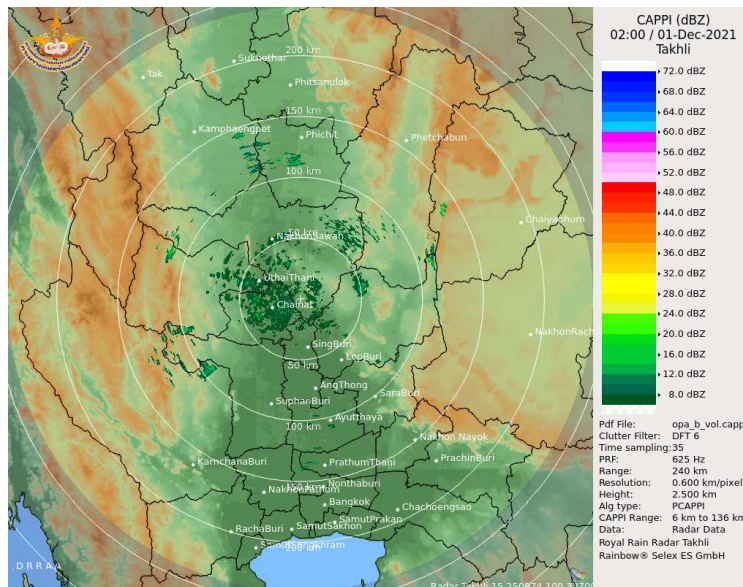


แผนที่อากาศ

รายงานสถานการณ์ลุ่มน้ำแม่กลองวันที่ 1 ธันวาคม 2564



ภาพถ่ายดาวเทียม



เรดาร์ตรวจอากาศ

ภาพดาวเทียม : พบกลุ่มฝนปกคลุมจังหวัดชุมพร และระนอง

ภาพเรดาร์ : เวลา 7.00 น. พบกลุ่มฝนในบริเวณจังหวัดชัยภูมิ ลพบุรี เพชรบูรณ์ นครสวรรค์ พิษณุโลก กำแพงเพชร

อุทัยธานี ชัยนาท สิงห์บุรี ประทุมธานี นนทบุรี อโยธยา สุพรรณบุรี และกาญจนบุรี



ระบบติดตามสถานการณ์น้ำทางไกลอัตโนมัติ

ศูนย์ป้องกันวิกฤติน้ำ กรมทรัพยากรน้ำ กระทรวงทรัพยากรธรรมชาติและสิ่งแวดล้อม

180/3 ถนนพระรามที่ 6 ซอย 34 แขวงสามเสนใน เขตพญาไท กรุงเทพมหานคร 10400 โทรศัพท์ 0 2271 6000

<http://tele-maeklong.dwr.go.th>



รายงานสถานการณ์ลุ่มน้ำแม่กลองวันที่ 1 ธันวาคม 2564

2) สรุปสถานการณ์ฝน

สรุปสถานการณ์ฝนในพื้นที่ลุ่มน้ำแม่กลอง จากข้อมูลตรวจวัดปริมาณน้ำฝนของสถานีโทรมาตรของระบบติดตามสถานการณ์น้ำทางไกลอัตโนมัติ กรมทรัพยากรน้ำ สหสม 24 ชั่วโมง ระหว่างวันที่ วันที่ 30 พฤศจิกายน 2564 เวลา 07:00 น. ถึง วันที่ 1 ธันวาคม 2564 เวลา 07:00 น. และข้อมูลคาดการณ์ปริมาณน้ำฝนสหสม ดังแสดงในตารางนี้

สถานีโทรมาตร	ที่ตั้ง	ปริมาณฝนตรวจวัดสะสม (มม.)			ปริมาณฝนคาดการณ์ล่วงหน้า (มม.)		
		ฝนเมื่อวาน	ฝน 2 วัน	ฝน 3 วัน	วันนี้	1 วัน	2 วัน
TC140805 สนามกีฬาเทศบาลตำบลวังกะ	ต.หนองลู อ.สังขละบุรี จ.กาญจนบุรี	0.0	0.0	0.0	0.0	0.0	0.0
TC140806 สะพานดาวดิงส์	ต.ไทรโยค อ.ไทรโยค จ.กาญจนบุรี	0.0	0.0	0.0	0.0	0.0	0.0
TC141001 สะพานบ้านเก่า	ต.บ้านเก่า อ.เมือง จ.กาญจนบุรี	0.0	0.0	0.0	0.0	0.0	0.0
TC140502 โรงเรียนบ้านใหม่คลองอังวะ	ต.แก่นมะกรูด อ.บ้านไร่ จ.อุทัยธานี	0.0	0.0	0.0	1.5	0.0	0.0
TC140605 สะพาน กฟ.อุทิศ	ต.ช่องสะเดา อ.เมือง จ.กาญจนบุรี	0.0	0.0	0.0	0.0	0.0	0.0
TC140701 โรงเรียนบ้านหนองผักแว่น	ต.สมเด็จพระเจริญ อ.หนองปรือ จ.กาญจนบุรี	0.0	0.0	0.0	0.0	0.0	0.0
TC140703 สะพานบ้านบึงหัวแหวน	ต.บ่อพลอย อ.บ่อพลอย จ.กาญจนบุรี	0.0	0.0	0.0	0.0	0.0	0.0
TC140606 สะพานแควใหญ่	ต.ท่ามะขาม อ.เมือง จ.กาญจนบุรี	0.0	0.0	0.0	0.0	0.0	0.0
TC140102 สะพานเฉลิมพระเกียรติ 60 พรรษามหาราชาจีน	ต.บ้านโป่ง อ.บ้านโป่ง จ.ราชบุรี	0.0	0.0	0.0	0.0	0.0	0.0
TC140103 สะพานธนรัชต์	ต.หน้าเมือง อ.เมือง จ.ราชบุรี	0.0	0.0	0.0	0.0	0.0	0.0
TC140104 สะพานสมเด็จพระศรีสุริเยนทร์	ต.อัมพวา อ.อัมพวา จ.สมุทรสงคราม	0.0	0.0	0.0	0.0	0.0	0.0
STN0094 บ้านทุ่งเจดีย์	ต.สวนผึ้ง อ.สวนผึ้ง จ.ราชบุรี	1.0	1.0	1.0	0.0	0.0	0.0

หมายเหตุ : สถานี Early Warning พบสถานีที่มีฝนตก 1 สถานี



ระบบติดตามสถานการณ์น้ำทางไกลอัตโนมัติ

ศูนย์ป้องกันวิกฤติน้ำ กรมทรัพยากรน้ำ กระทรวงทรัพยากรธรรมชาติและสิ่งแวดล้อม

180/3 ถนนพระรามที่ 6 ซอย 34 แขวงสามเสนใน เขตพญาไท กรุงเทพมหานคร 10400 โทรศัพท์ 0 2271 6000

<http://tele-maeklong.dwr.go.th>



รายงานสถานการณ์ลุ่มน้ำแม่กลองวันที่ 1 ธันวาคม 2564

3) สรุประดับน้ำรายวัน

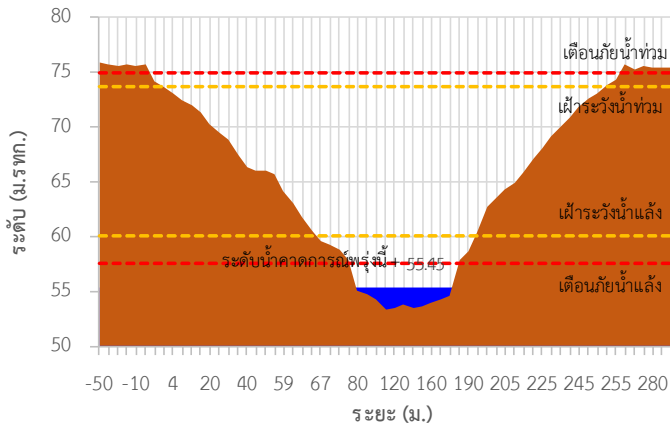
สรุปสถานการณ์น้ำในพื้นที่ลุ่มน้ำแม่กลอง จากข้อมูลตรวจวัดระดับน้ำของสถานีโทรมาตรโครงการพัฒนาระบบพยากรณ์และเตือนภัยทรัพยากรน้ำ กรมทรัพยากรน้ำ ณ เวลา 07:00 น. ของวันที่ 1 ธันวาคม 2564 และข้อมูลระดับน้ำคาดการณ์จากแบบจำลองคณิตศาสตร์ ดังแสดงในตารางนี้

สถานีโทรมาตร	ที่ตั้ง	ระดับเตือนภัย (ม.รทก.)	ข้อมูลระดับน้ำตรวจวัด (ม.รทก.)		ระดับน้ำคาดการณ์ล่วงหน้า (ม.รทก.)				
			เมื่อวาน	วันนี้	1 วัน	2 วัน	3 วัน	แนวโน้ม	
TC140806 สะพานดาวดิงส์	ต.ไทรโยค อ.ไทรโยค จ.กาญจนบุรี	75.00	55.58	55.41	55.45	55.43	55.42	ลดลง ▼	
TC141001 สะพานบ้านเก่า	ต.บ้านเก่า อ.เมือง จ.กาญจนบุรี	34.13	25.86	25.84	25.86	25.85	25.83	ลดลง ▼	
TC140605 สะพาน กฟผ.อุทิส	ต.ช่องสะเดา อ.เมือง จ.กาญจนบุรี	52.26	38.67	38.67	38.68	38.69	38.70	เพิ่มขึ้น ▲	
TC140702 สะพานบ้านหนองปรือ	ต.หนองปรือ อ.หนองปรือ จ.กาญจนบุรี	146.87	141.42	141.41	141.38	141.39	141.41	เพิ่มขึ้น ▲	
TC140703 สะพานบ้านบึงหัวแหวน	ต.บ่อพลอย อ.บ่อพลอย จ.กาญจนบุรี	78.10	71.67	71.65	71.64	71.64	71.63	ลดลง ▼	
TC141101 สะพานตะนาวศรี	ต.ตะนาวศรี อ.สวนผึ้ง จ.ราชบุรี	115.92	104.84	104.85	104.83	104.83	104.83	คงที่ ►	
TC141002 สะพานวังปลาหมู	ต.หนองหญ้า อ.เมือง จ.กาญจนบุรี	32.46	22.87	22.87	22.84	22.85	22.86	เพิ่มขึ้น ▲	
TC140606 สะพานแควใหญ่	ต.ท่ามะขาม อ.เมือง จ.กาญจนบุรี	29.07	24.34	24.27	24.24	24.25	24.26	เพิ่มขึ้น ▲	
TC140101 สะพานบ้านท่าเรือ	ต.ท่าเรือ อ.ท่ามะกา จ.กาญจนบุรี	15.79	5.46	5.30	5.29	5.31	5.32	เพิ่มขึ้น ▲	
TC140102 สะพานเฉลิมพระเกียรติ 60 พรรษามหาราชนี	ต.บ้านโป่ง อ.บ้านโป่ง จ.ราชบุรี	11.35	7.74	7.62	7.60	7.59	7.61	เพิ่มขึ้น ▲	
TC140103 สะพานธนรัชต์	ต.หน้าเมือง อ.เมือง จ.ราชบุรี	5.56	-0.14	-0.19	-0.17	-0.15	-0.14	เพิ่มขึ้น ▲	
TC140104 สะพานสมเด็จพระศรีสุริเยนทร์	ต.อัมพวา อ.อัมพวา จ.สมุทรสงคราม	2.84	0.00	0.49	0.48	0.47	0.45	ลดลง ▼	

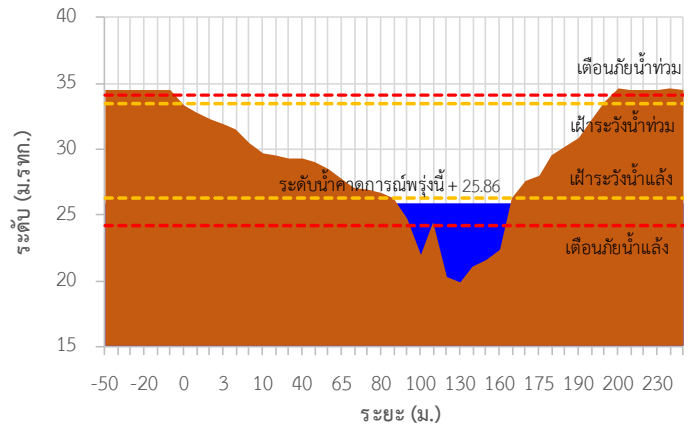
รายงานสถานการณ์ลุ่มน้ำแม่กลองวันที่ 1 ธันวาคม 2564

2

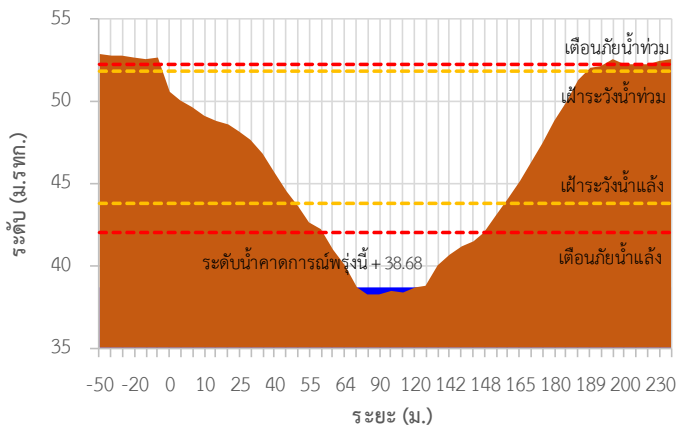
TC140806 สะพานดาวดิงส์



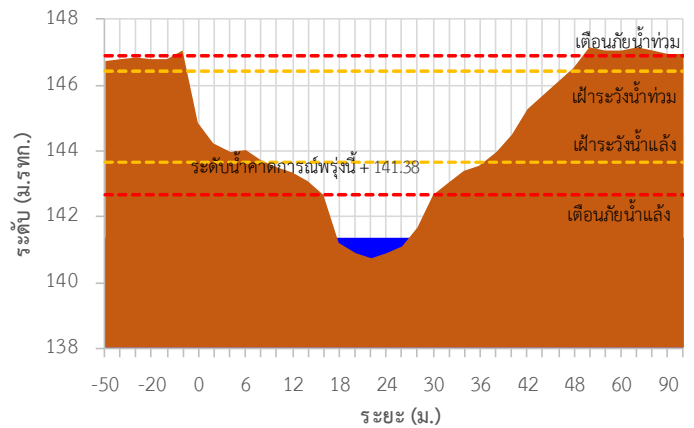
TC141001 สะพานบ้านเก่า



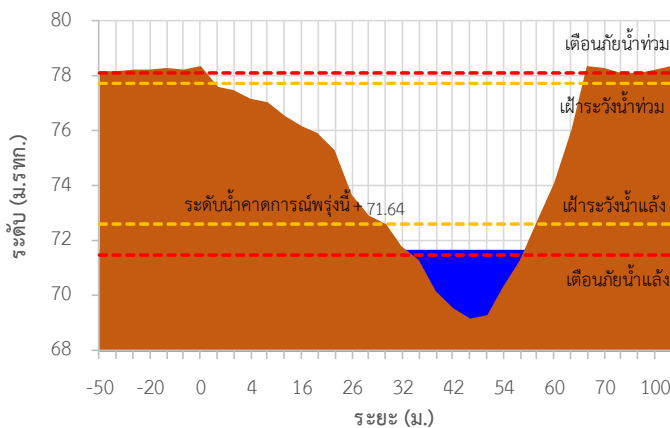
TC140605 สะพาน กฟผ.อุทิส



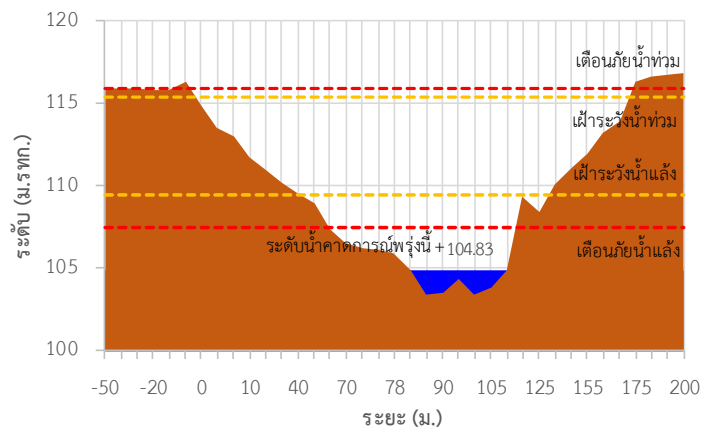
TC140702 สะพานบ้านหนองปรือ



TC140703 สะพานบ้านบึงหัวแหวน

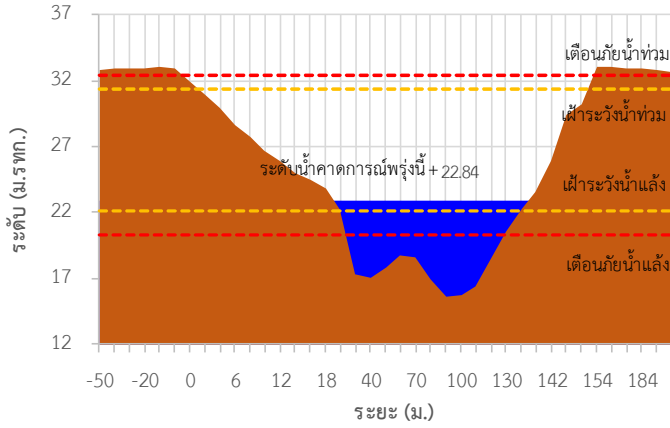


TC141101 สะพานตะนาวศรี

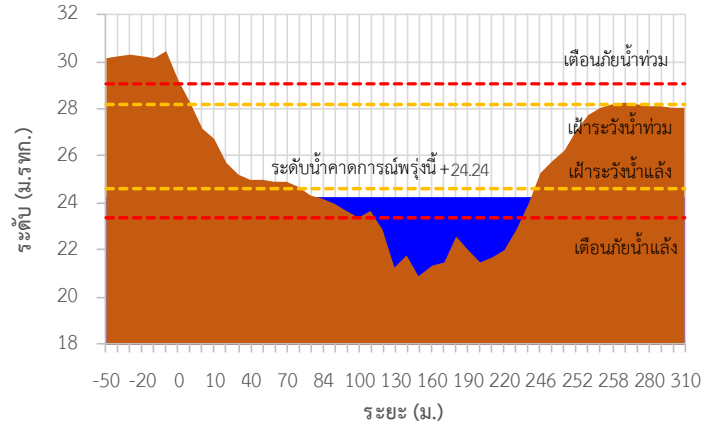


รายงานสถานการณ์ลุ่มน้ำแม่กลองวันที่ 1 ธันวาคม 2564

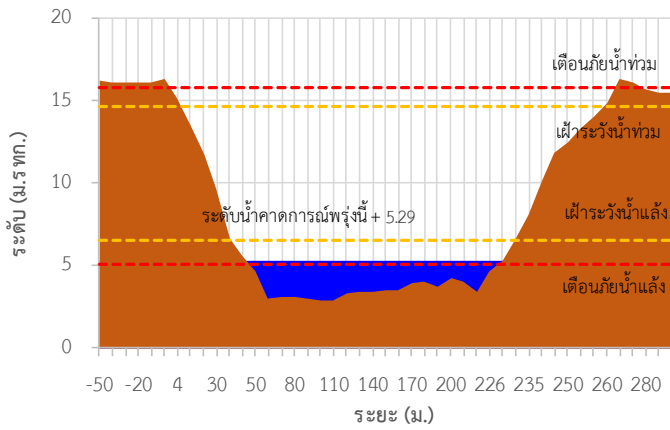
TC141002 สะพานวังปลาหมู



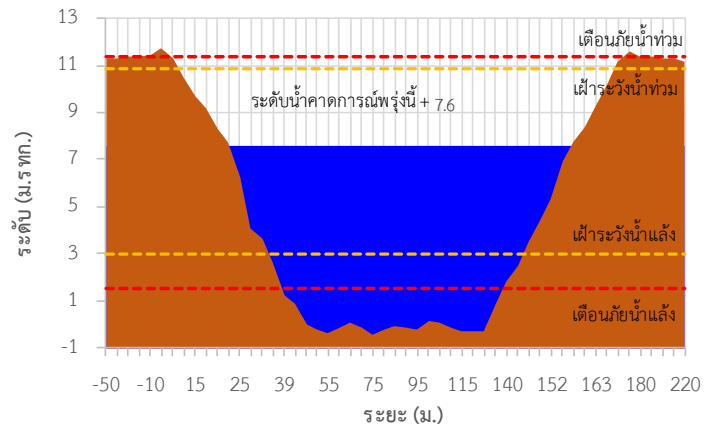
TC140606 สะพานแควใหญ่



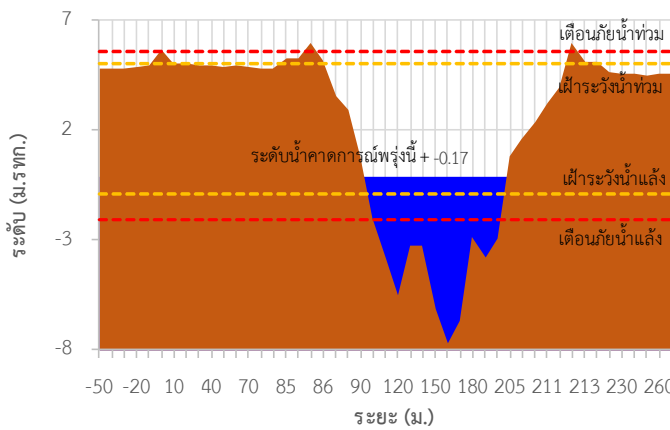
TC140101 สะพานบ้านท่าเรือ



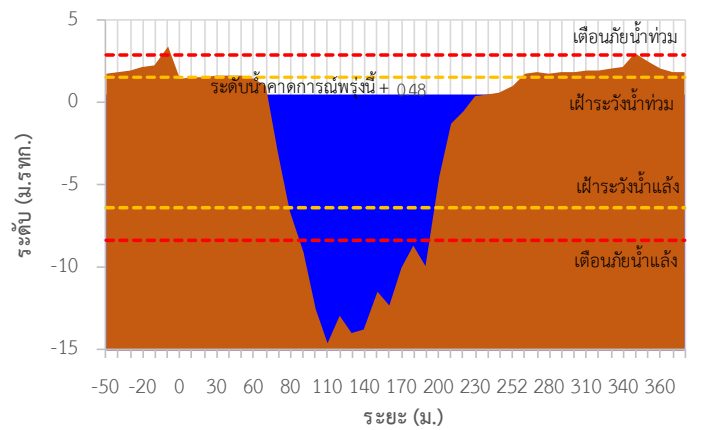
TC140102 สะพานเฉลิมพระเกียรติ 60 พรรษามหาราชาฯ



TC140103 สะพานธนระริชต์



TC140104 สะพานสมเด็จพระศรีสุริเยนทร์





ระบบติดตามสถานการณ์น้ำทางไกลอัตโนมัติ

ศูนย์ป้องกันวิกฤติน้ำ กรมทรัพยากรน้ำ กระทรวงทรัพยากรธรรมชาติและสิ่งแวดล้อม

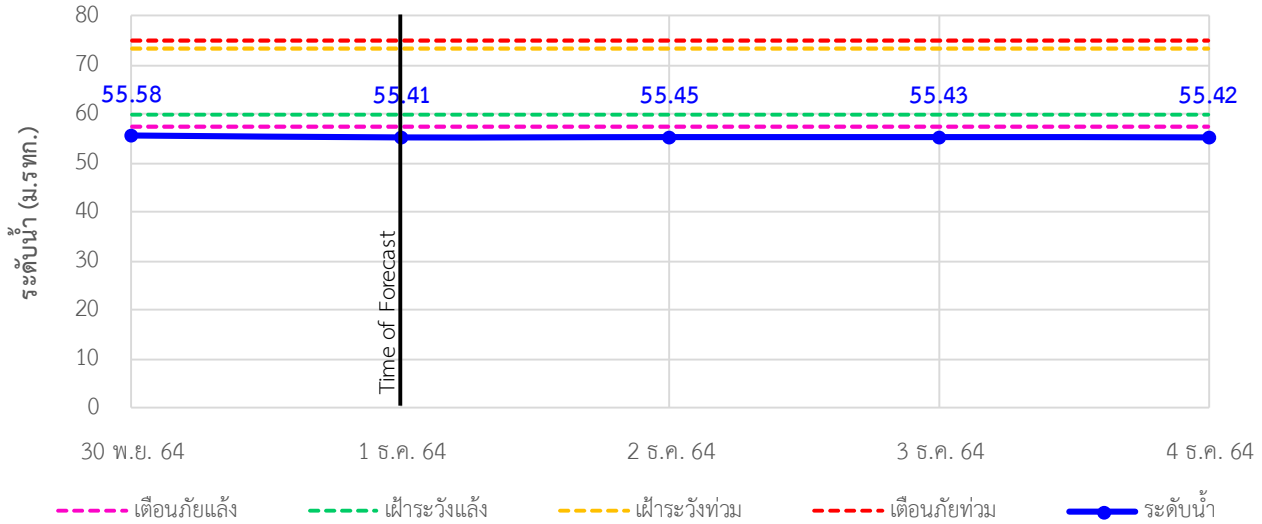
180/3 ถนนพระรามที่ 6 ซอย 34 แขวงสามเสนใน เขตพญาไท กรุงเทพมหานคร 10400 โทรศัพท์ 0 2271 6000

<http://tele-maeklong.dwr.go.th>

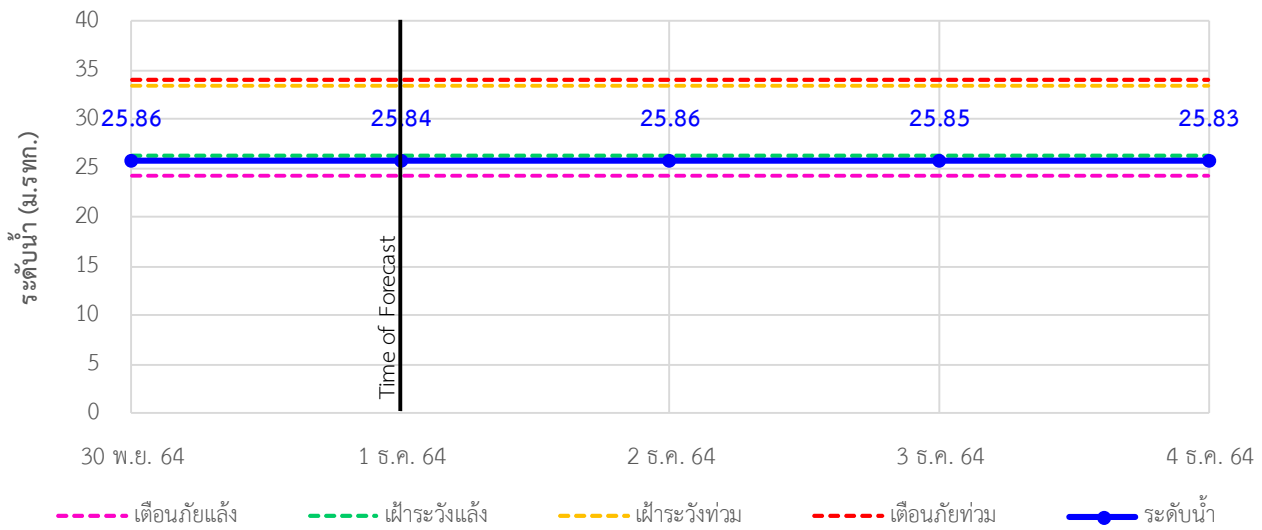


รายงานสถานการณ์ลุ่มน้ำแม่กลองวันที่ 1 ธันวาคม 2564

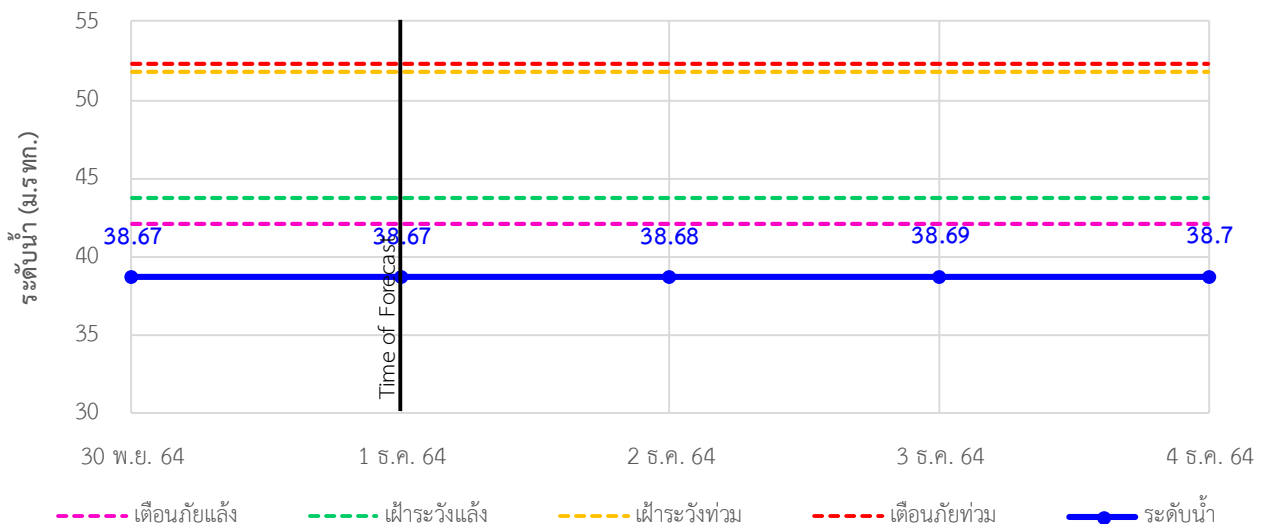
TC140806 สะพานดาวดิ่งส์ ต.ไทรโยค อ.ไทรโยค จ.กาญจนบุรี



TC141001 สะพานบ้านเก่า ต.บ้านเก่า อ.เมือง จ.กาญจนบุรี



TC140605 สะพาน กฟผ.อุทิส ต.ช่องสะเดา อ.เมือง จ.กาญจนบุรี





ระบบติดตามสถานการณ์น้ำทางไกลอัตโนมัติ

ศูนย์ป้องกันวิกฤติน้ำ กรมทรัพยากรน้ำ กระทรวงทรัพยากรธรรมชาติและสิ่งแวดล้อม

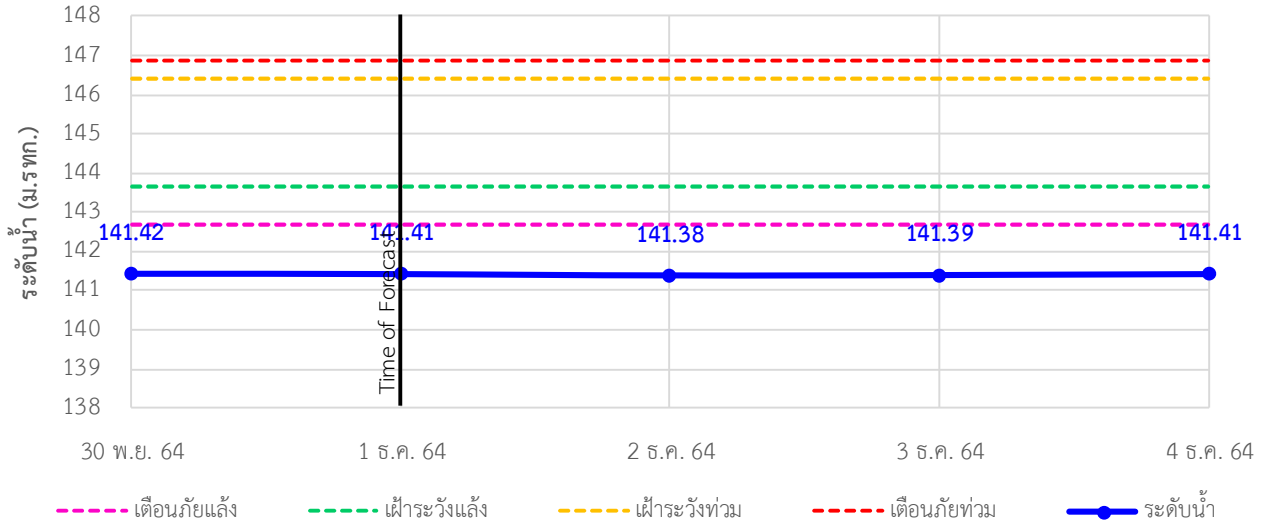
180/3 ถนนพระรามที่ 6 ซอย 34 แขวงสามเสนใน เขตพญาไท กรุงเทพมหานคร 10400 โทรศัพท์ 0 2271 6000

<http://tele-maeklong.dwr.go.th>

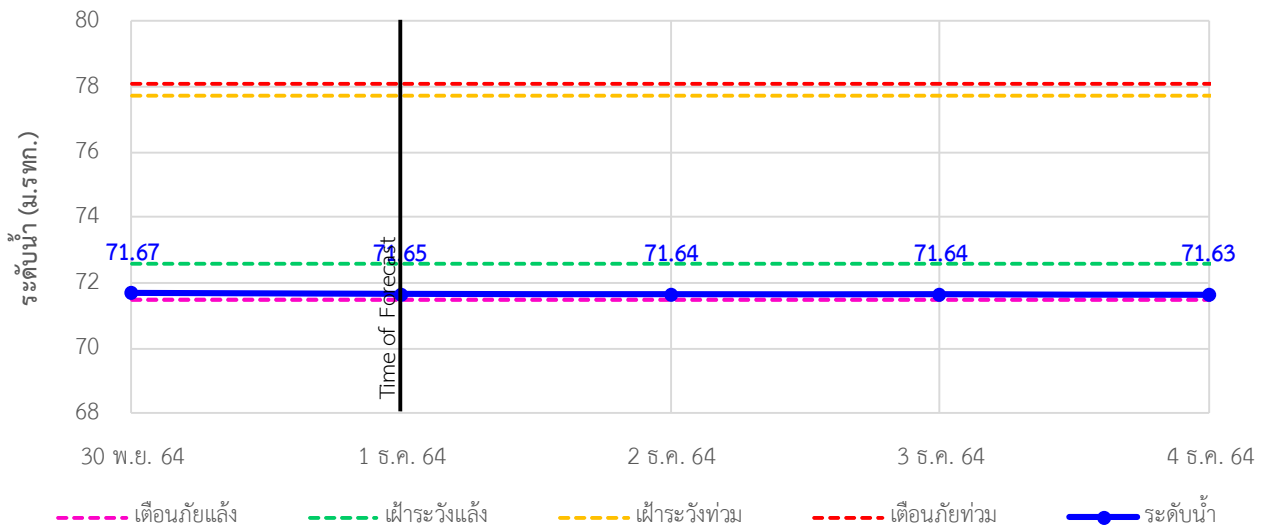


รายงานสถานการณ์ลุ่มน้ำแม่กลองวันที่ 1 ธันวาคม 2564

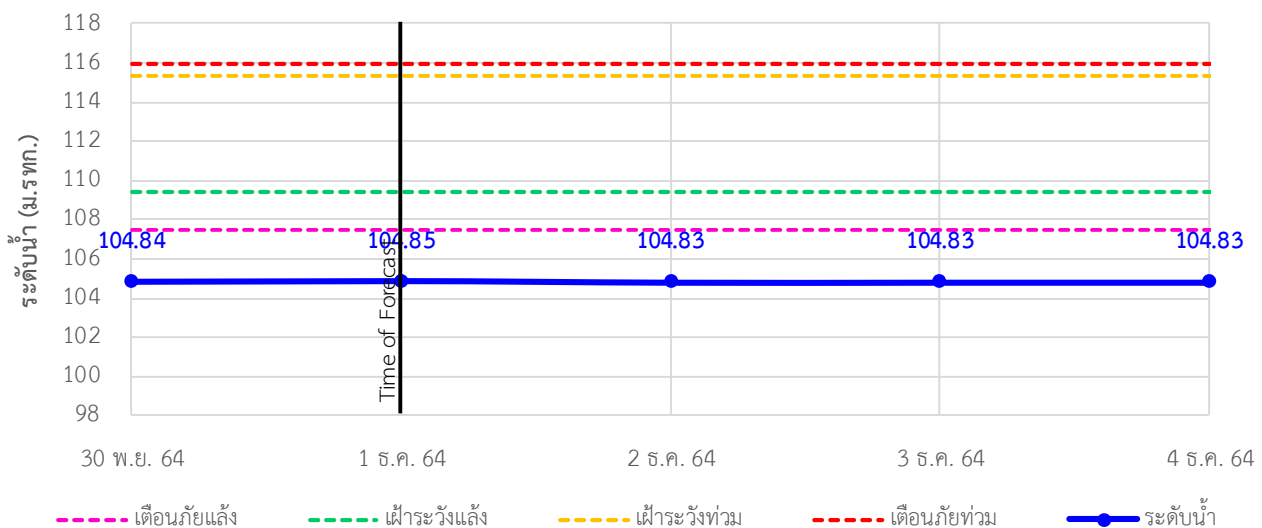
TC140702 สะพานบ้านหนองปรือ ต.หนองปรือ อ.หนองปรือ จ.กาญจนบุรี



TC140703 สะพานบ้านบึงหัวแหวน ต.บ่อพลอย อ.บ่อพลอย จ.กาญจนบุรี



TC141101 สะพานตะนาวศรี ต.ตะนาวศรี อ.สวนผึ้ง จ.ราชบุรี





ระบบติดตามสถานการณ์น้ำทางไกลอัตโนมัติ

ศูนย์ป้องกันวิกฤติน้ำ กรมทรัพยากรน้ำ กระทรวงทรัพยากรธรรมชาติและสิ่งแวดล้อม

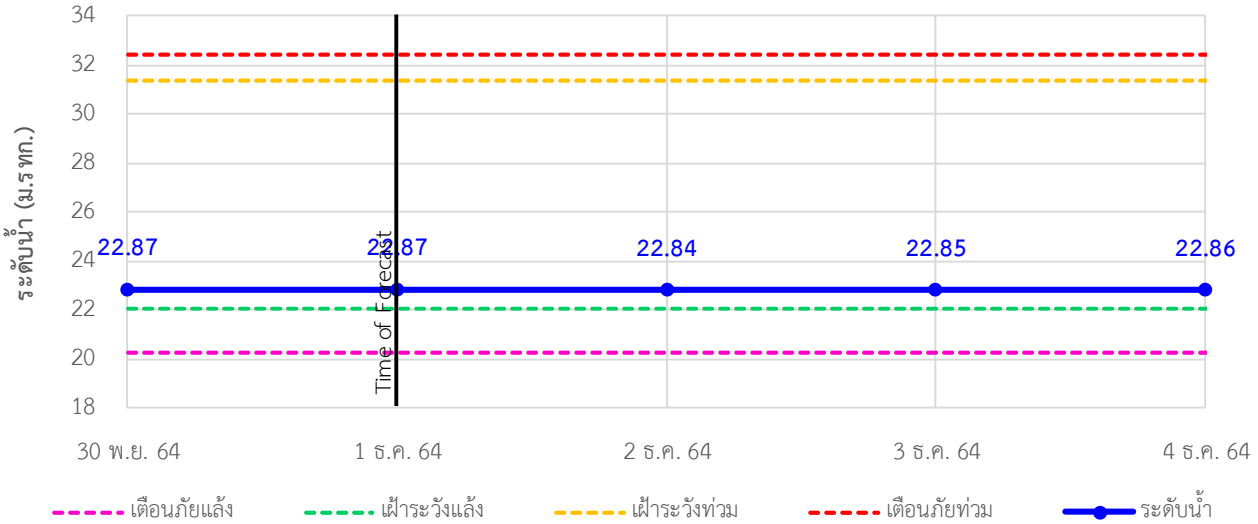
180/3 ถนนพระรามที่ 6 ซอย 34 แขวงสามเสนใน เขตพญาไท กรุงเทพมหานคร 10400 โทรศัพท์ 0 2271 6000

<http://tele-maeklong.dwr.go.th>

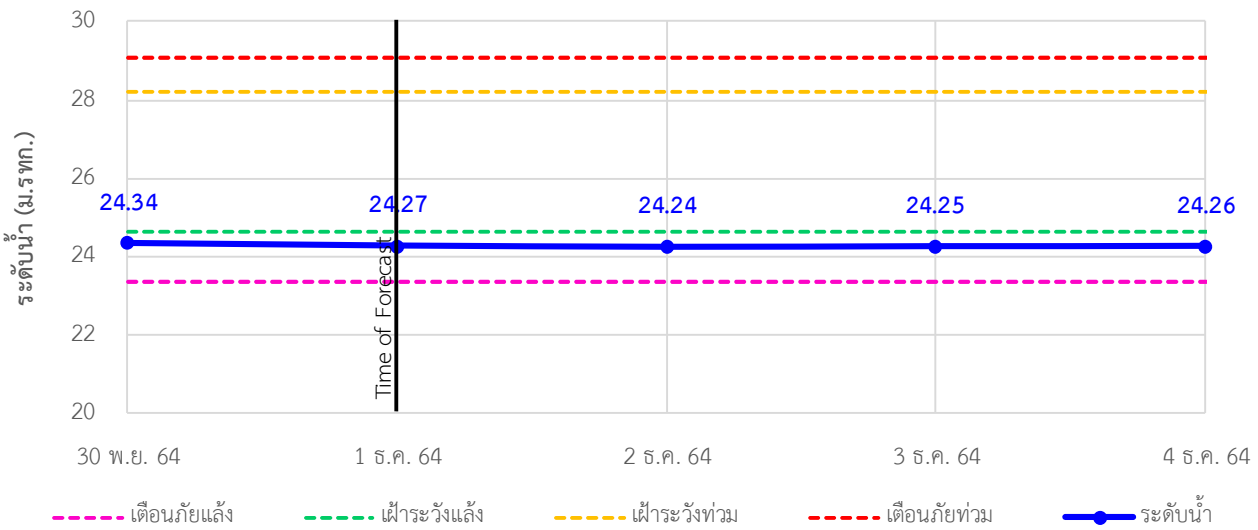


รายงานสถานการณ์ลุ่มน้ำแม่กลองวันที่ 1 ธันวาคม 2564

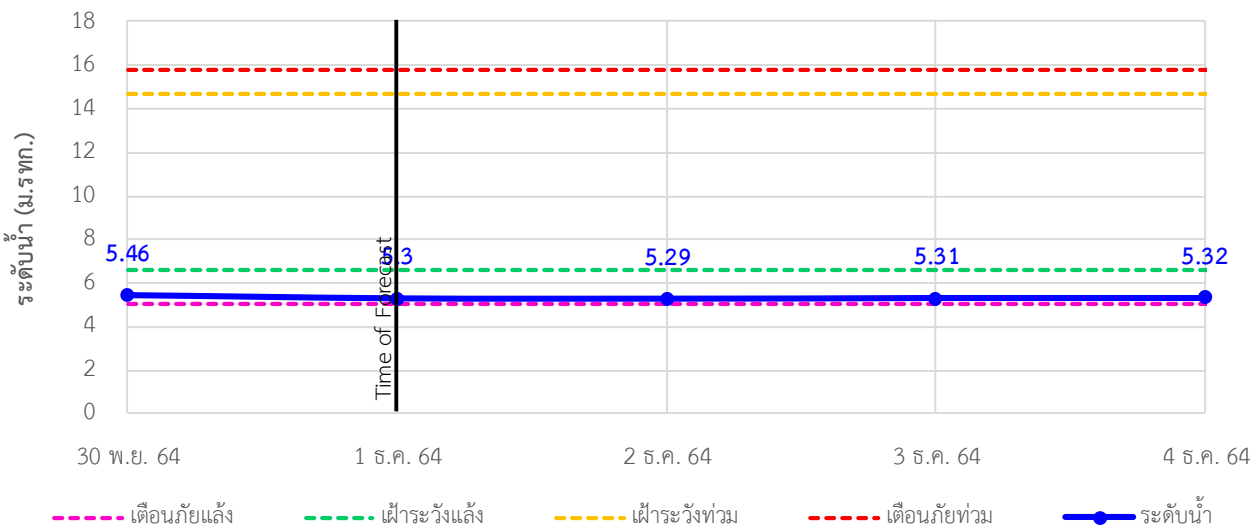
TC141002 สะพานวังปลาหมู ต.หนองหญ้า อ.เมือง จ.กาญจนบุรี



TC140606 สะพานแควใหญ่ ต.ท่ามะขาม อ.เมือง จ.กาญจนบุรี



TC140101 สะพานบ้านท่าเรือ ต.ท่าเรือ อ.ท่ามะกา จ.กาญจนบุรี





ระบบติดตามสถานการณ์น้ำทางไกลอัตโนมัติ

ศูนย์ป้องกันวิกฤติน้ำ กรมทรัพยากรน้ำ กระทรวงทรัพยากรธรรมชาติและสิ่งแวดล้อม

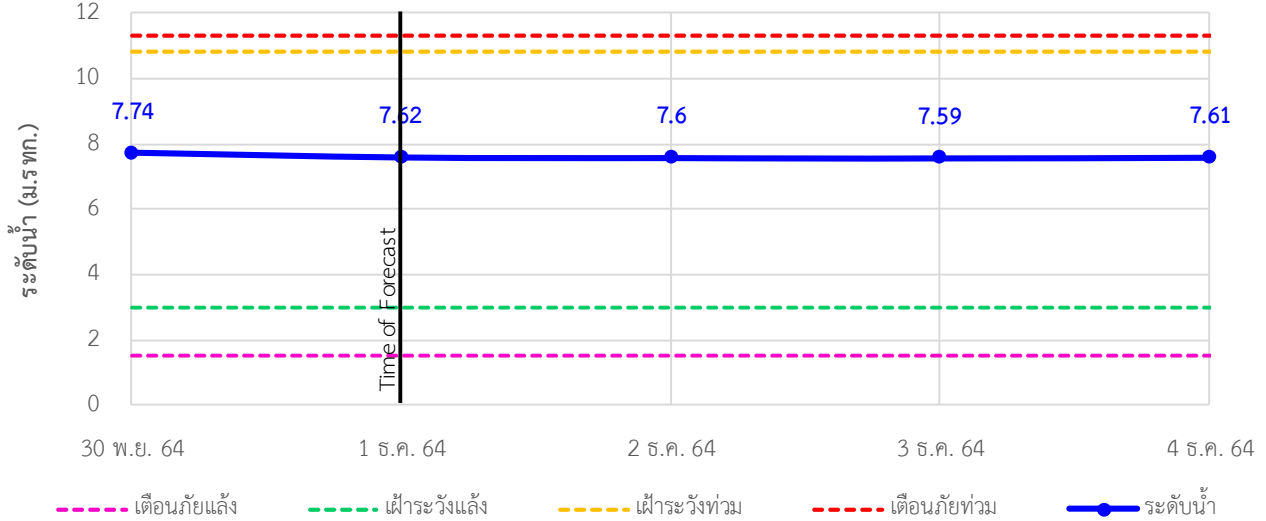
180/3 ถนนพระรามที่ 6 ซอย 34 แขวงสามเสนใน เขตพญาไท กรุงเทพมหานคร 10400 โทรศัพท์ 0 2271 6000

<http://tele-maeklong.dwr.go.th>

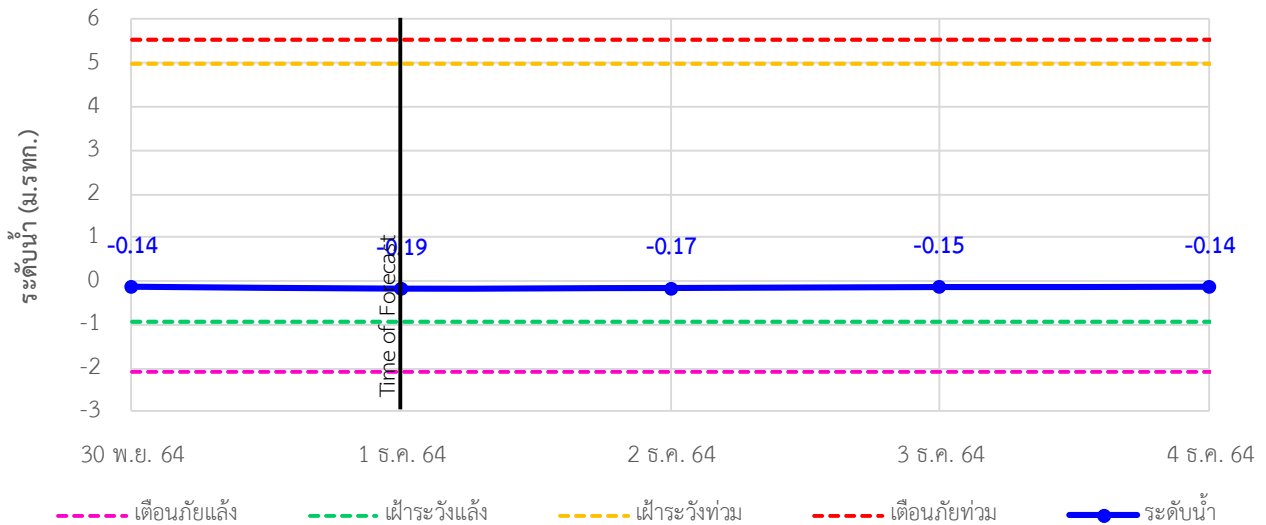


รายงานสถานการณ์ลุ่มน้ำแม่กลองวันที่ 1 ธันวาคม 2564

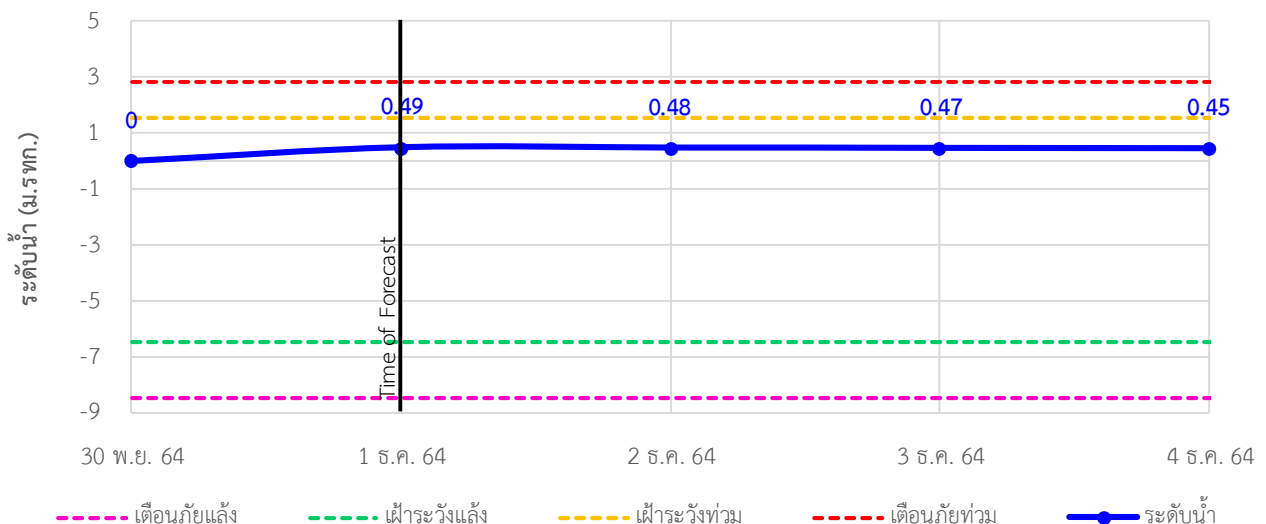
TC140102 สะพานเฉลิมพระเกียรติ 60 พรรษามหาราชนี ต.บ้านโป่ง อ.บ้านโป่ง จ.ราชบุรี



TC140103 สะพานธนรัชต์ ต.หน้าเมือง อ.เมือง จ.ราชบุรี



TC140104 สะพานสมเด็จพระศรีสุริเยนทร์ ต.อัมพวา อ.อัมพวา จ.สมุทรสงคราม





ระบบติดตามสถานการณ์น้ำทางไกลอัตโนมัติ

ศูนย์ป้องกันวิกฤติน้ำ กรมทรัพยากรน้ำ กระทรวงทรัพยากรธรรมชาติและสิ่งแวดล้อม

180/3 ถนนพระรามที่ 6 ซอย 34 แขวงสามเสนใน เขตพญาไท กรุงเทพมหานคร 10400 โทรศัพท์ 0 2271 6000

<http://tele-maeklong.dwr.go.th>



รายงานสถานการณ์ลุ่มน้ำแม่กลองวันที่ 1 ธันวาคม 2564

4) สรุปสถานการณ์น้ำ

สรุปสถานการณ์น้ำในพื้นที่ลุ่มน้ำแม่กลอง อยู่ในภาวะปกติ ระดับน้ำในลำน้ำส่วนใหญ่มีแนวโน้มเพิ่มขึ้น

รายงานสถานการณ์ลุ่มน้ำแม่กลองวันที่ 1 ธันวาคม 2564

