

รายงานสถานการณ์น้ำลุ่มน้ำบางปะกง-ปราจีนบุรี

วันที่ 1 ธันวาคม 2564

1) สภาพภูมิอากาศ (ที่มา : กรมอุตุนิยมวิทยา)

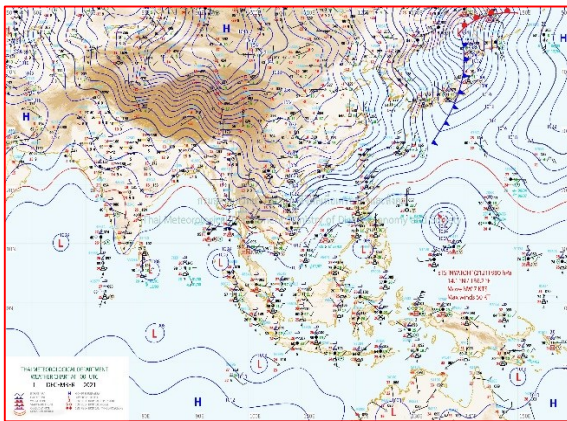
ลักษณะอากาศทั่วไป

พยากรณ์อากาศ 24 ชั่วโมงข้างหน้า หย่อมความกดอากาศต่ำกำลังแรงปกคลุมภาคใต้ตอนกลาง และจะเคลื่อนลงสู่ทะเลอันดามันในวันนี้ (1 ธ.ค. 2564) ประกอบกับมรสุมตะวันออกเฉียงเหนือกำลังค่อนข้างแรงพัดปกคลุมอ่าวไทยและภาคใต้ ลักษณะเช่นนี้ทำให้ภาคใต้ตอนกลางถึงตอนล่างมีฝนตกหนักบางแห่ง ส่วนคลื่นลมบริเวณอ่าวไทยมีกำลังค่อนข้างแรง โดยมีคลื่นสูง 2-3 เมตร บริเวณภาคใต้จะเริ่มมีฝนลดลงตั้งแต่วันที่ 2 ธ.ค. 64 เนื่องจากร่องมรสุมจะเคลื่อนลงไปพาดผ่านประเทศมาเลเซีย

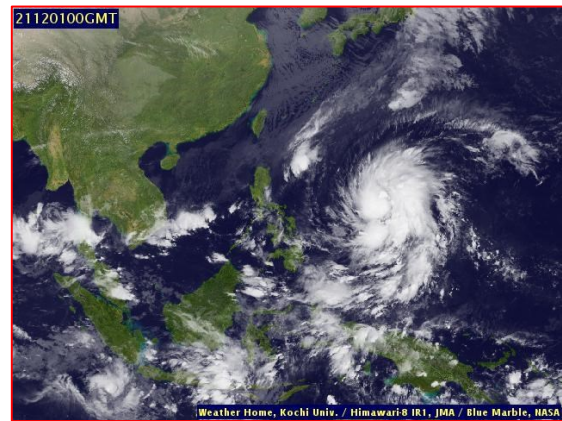
อนึ่ง บริเวณความกดอากาศสูงหรือมวลอากาศเย็นกำลังค่อนข้างแรงยังคงปกคลุมประเทศไทยตอนบน ในขณะที่บริเวณความกดอากาศสูงหรือมวลอากาศเย็นอีกระลอกหนึ่งจากประเทศจีนได้แผ่ลงมาปกคลุมประเทศลาวตอนบนและภาคตะวันออกเฉียงเหนือตอนบนแล้ว คาดว่าจะแผ่เสริมลงมาปกคลุมประเทศไทยตอนบนในวันนี้ (1 ธ.ค. 2564) ทำให้บริเวณดังกล่าวมีอากาศเย็นถึงหนาวในตอนเช้ากับมีลมแรง โดยจะมีอุณหภูมิลดลง 1-3 องศาเซลเซียส

สภาพอากาศภาคตะวันออกเฉียงเหนือ

อากาศเย็นในตอนเช้า กับมีลมแรง โดยอุณหภูมิลดลง 1-2 องศาเซลเซียส อุณหภูมิต่ำสุด 21-24 องศาเซลเซียส อุณหภูมิสูงสุด 29-32 องศาเซลเซียส ลมตะวันออกเฉียงเหนือ ความเร็ว 20-35 กม./ชม. ทะเลมีคลื่นสูงประมาณ 2 เมตร ห่างฝั่งคลื่นสูงมากกว่า 2 เมตร



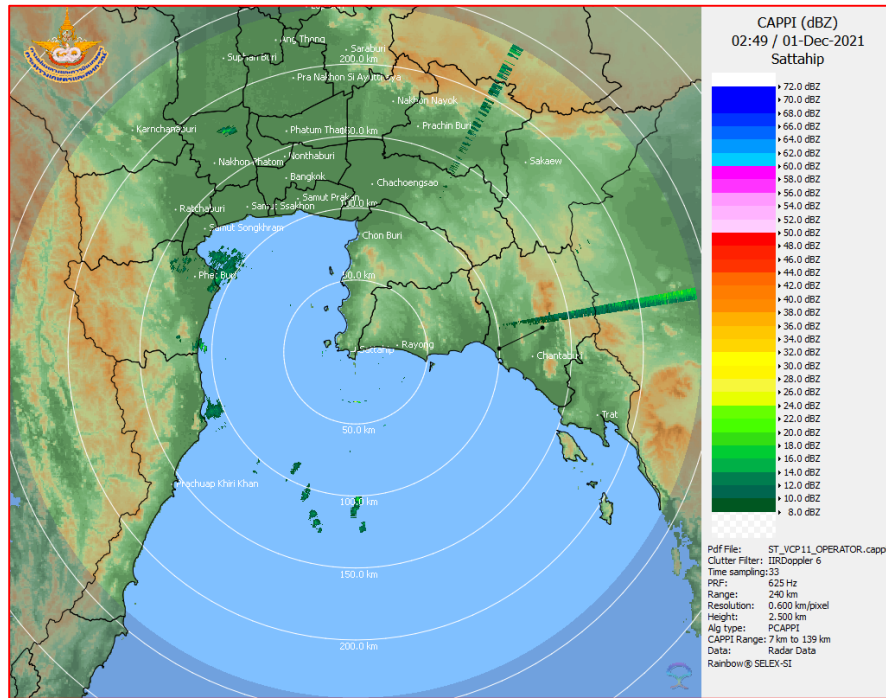
แผนที่อากาศวันที่ 1 ธ.ค. 2564 เวลา 07.00 น.



ภาพถ่ายจากดาวเทียมวันที่ 1 ธ.ค. 2564 เวลา 07.00 น.

2) สถานการณ์ฝน

จากข้อมูลสถานการณ์ฝนในพื้นที่ลุ่มน้ำบางปะกง-ปราจีนบุรี ของวันที่ 1 ธันวาคม 2564 จากกรมอุตุนิยมวิทยา สถาบันสารสนเทศทรัพยากรน้ำ (องค์การมหาชน) กรมชลประทาน และกรมทรัพยากรน้ำพบว่า ไม่มีฝนตกในพื้นที่



ภาพเรดาร์ตรวจอากาศ “สถานีสัตหีบ”
ณ วันที่ 1 ธันวาคม 2564 เวลา 09.49 น.
(ที่มา : กรมอุตุนิยมวิทยา)

สถานการณ์น้ำฝน

<p>WRF-ROMS (ThaiGeo), 24-Hour Precipitation, Thailand Model (3x3 km) 30-Nov-2021 19:00 to 01-Dec-2021 19:00 (Bangkok Time)</p> <p>Created by HII initial date 30-Nov-2021 19:00 (Bangkok Time)</p>	<p>WRF-ROMS (ThaiGeo), 24-Hour Precipitation, Thailand Model (3x3 km) 01-Dec-2021 19:00 to 02-Dec-2021 19:00 (Bangkok Time)</p> <p>Created by HII initial date 30-Nov-2021 19:00 (Bangkok Time)</p>
<p>แผนที่การคาดการณ์น้ำฝนวันที่ 1 ธ.ค. 64</p>	<p>แผนที่การคาดการณ์น้ำฝนวันที่ 2 ธ.ค. 64</p>
<p>WRF-ROMS (ThaiGeo), 24-Hour Precipitation, Thailand Model (3x3 km) 02-Dec-2021 19:00 to 03-Dec-2021 19:00 (Bangkok Time)</p> <p>Created by HII initial date 30-Nov-2021 19:00 (Bangkok Time)</p>	<p>WRF-ROMS (ThaiGeo), 24-Hour Precipitation, Southeast Asia Model (9x9 km) 02-Dec-2021 19:00 to 04-Dec-2021 19:00 (Bangkok Time)</p> <p>Created by HII initial date 30-Nov-2021 19:00 (Bangkok Time)</p>
<p>แผนที่การคาดการณ์น้ำฝนวันที่ 3 ธ.ค. 64</p>	<p>แผนที่การคาดการณ์น้ำฝนวันที่ 4 ธ.ค. 64</p>
<p>WRF-ROMS (ThaiGeo), 24-Hour Precipitation, Southeast Asia Model (9x9 km) 04-Dec-2021 19:00 to 05-Dec-2021 19:00 (Bangkok Time)</p> <p>Created by HII initial date 30-Nov-2021 19:00 (Bangkok Time)</p>	<p>WRF-ROMS (ThaiGeo), 24-Hour Precipitation, Southeast Asia Model (9x9 km) 05-Dec-2021 19:00 to 06-Dec-2021 19:00 (Bangkok Time)</p> <p>Created by HII initial date 30-Nov-2021 19:00 (Bangkok Time)</p>
<p>แผนที่การคาดการณ์น้ำฝนวันที่ 5 ธ.ค. 64</p>	<p>แผนที่การคาดการณ์น้ำฝนวันที่ 6 ธ.ค. 64</p>
<p>ที่มา : www.thaiwater.net</p>	
<p>ผลการคาดการณ์ปริมาณฝนล่วงหน้า</p>	

3) ข้อมูลปริมาณน้ำในลำน้ำ

สถานการณ์น้ำท่า (27 พ.ย. – 1 ธ.ค. 64 ที่มา : กรมชลประทาน เวลา 06.00 น.)

สถานี	อำเภอ	จังหวัด	ลุ่มน้ำ	ระดับ	เสาร์	อาทิตย์	จันทร์	อังคาร	พุธ	แนว โน้ม (เพิ่ม/ ลด)
				ตลิ่ง(ม.)	27	28	29	30	1	
				ความจุ ลำน้ำ (ลบ.ม./ วิ.)	พ.ย.	พ.ย.	พ.ย.	พ.ย.	ธ.ค.	
Kgt.19A	เกาะ จันทร์	ชลบุรี	บางปะกง	4.8	1.49	1.50	1.53	1.54	1.54	ทรงตัว
				83.95	0.45	0.52	0.75	0.82	0.82	
Kgt.30	เทศบาล เมือง	ฉะเชิงเทรา	บางปะกง	1.70	*	*	*	-0.32	0.14	ลดลง
				น้ำหนุน	*	*	*	*	*	
Ny.1B	เมือง	นครนายก	บางปะกง	8.81	4.14	4.09	4.03	3.99	3.97	ลดลง
				246.90	5.80	4.90	4.30	3.90	3.70	
Ny.3	บ้านนา	นครนายก	บางปะกง	6.26	4.01	4.01	4.01	4.01	4.00	ลดลง
				80.10	6.20	6.20	6.20	6.20	6.00	
Ny.4	เมือง	ปราจีนบุรี	บางปะกง	3.34	0.55	0.55	*	0.55	0.54	ลดลง
				185.00	3.00	3.00	*	3.00	2.80	
Ny.7	เมือง	นครนายก	บางปะกง	6.56	4.14	4.04	3.91	3.84	4.02	เพิ่มขึ้น
				*	*	*	*	*	*	
Kgt.1	เมือง	ปราจีนบุรี	ปราจีนบุรี	4.13	0.67	0.53	0.43	0.29	0.11	ลดลง
				774.00	*	*	*	*	*	
Kgt.3	กบินทร์ บุรี	ปราจีนบุรี	ปราจีนบุรี	8.79	1.89	1.77	1.70	1.69	1.66	ลดลง
				519.00	56.60	51.80	49.00	48.60	47.40	
Kgt.6	ศรีมหา โพธิ์	ปราจีนบุรี	ปราจีนบุรี	7.10	1.38	1.24	1.12	0.99	0.89	ลดลง
				-	*	*	*	*	*	
Kgt.9	เขา ฉกรรจ์	สระแก้ว	ปราจีนบุรี	10.00	3.73	3.79	3.82	3.82	3.80	ลดลง
				483.30	6.00	8.40	9.60	9.60	8.80	
Kgt.10	เมือง	สระแก้ว	ปราจีนบุรี	11.00	5.63	5.64	5.69	5.69	5.68	ลดลง
				300.00	8.90	9.20	10.70	10.70	10.40	
Kgt.13A	กบินทร์ บุรี	ปราจีนบุรี	ปราจีนบุรี	16.17	7.34	7.28	7.29	7.36	7.34	ลดลง
				448.90	14.80	13.60	13.80	15.20	14.80	
Kgt.14	นาดี	ปราจีนบุรี	ปราจีนบุรี	7.06	1.32	1.34	1.31	1.31	1.33	เพิ่มขึ้น
				370.50	0.80	0.88	0.82	0.82	0.86	

หมายเหตุ* ไม่ได้รับข้อมูล

ปริมาณน้ำในลำน้ำในพื้นที่ลุ่มน้ำบางปะกง-ปราจีนบุรี วันที่ 1 ธันวาคม 2564



สถานีเชิงสะพานฉะเชิงเทรา ต.หน้าเมือง อ.เมือง จ.ฉะเชิงเทรา
(ลุ่มน้ำบางปะกง – แม่น้ำบางปะกง)

4) สรุป

- สถานการณ์น้ำในลุ่มน้ำบางปะกง อยู่ในภาวะปกติ และระดับน้ำในลำน้ำส่วนใหญ่มีแนวโน้มลดลง
- สถานการณ์น้ำในลุ่มน้ำปราจีนบุรี อยู่ในภาวะปกติ และระดับน้ำในลำน้ำส่วนใหญ่มีแนวโน้มลดลง