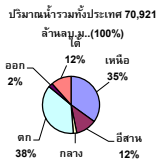


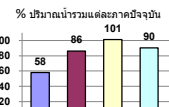
รายงานสรุปสภาพน้ำในอ่างเก็บน้ำขนาดใหญ่และขนาดกลาง

รายงานสถานการณ์ ณ วันที่ 1 ธันวาคม 2564



ปริมาณน้ำในอ่างที่ใช้การได้ในสัปดาห์นี้ +มากกว่า / -น้อยกว่า สัปดาห์ก่อน 27.90 ล้าน ลบ.ม.

สรุปสถานการณ์ปริมาณน้ำในอ่างเก็บน้ำที่ใช้ในทุกกิจกรรมทั่วประเทศ มากกว่า ปริมาณน้ำที่ไหลเข้าอ่าง เมื่อเทียบกับสัปดาห์ที่ผ่านมา ครบใช้ไม่อย่างระมัดระวัง



ภาค	สถานการณ์ปริมาณน้ำในอ่าง				ปริมาณน้ำเปลี่ยนแปลง (ล้าน ม.³)	สถานะ
	ลดลง (แห่ง)	คงที่ (แห่ง)	เพิ่มขึ้น (แห่ง)	รวม (แห่ง)		
ภาคเหนือ	2	-	5	7	117.00	ปริมาณน้ำในอ่างเก็บน้ำเพิ่มขึ้น
ภาคตะวันออกเฉียงเหนือ	7	3	2	12	-110.00	ปริมาณน้ำในอ่างเก็บน้ำลดลง
ภาคกลาง	2	1	-	3	-14.00	ปริมาณน้ำในอ่างเก็บน้ำลดลง
ภาคตะวันออก	1	-	1	2	2.00	ปริมาณน้ำในอ่างเก็บน้ำเพิ่มขึ้น
ภาคตะวันออกเฉียงเหนือ	8	1	1	10	-20.10	ปริมาณน้ำในอ่างเก็บน้ำลดลง
ภาคใต้	1	-	3	4	53.00	ปริมาณน้ำในอ่างเก็บน้ำเพิ่มขึ้น
รวมทั้งประเทศ	21	5	12	38	27.90	ปริมาณน้ำในอ่างเก็บน้ำเพิ่มขึ้น

สรุปสถานการณ์ปริมาณน้ำในอ่างฯ	
คงที่	5 อ่าง
ลดลง	21 อ่าง
เพิ่มขึ้น	12 อ่าง

ภาค	อ่างเก็บน้ำ	ความจุที่ (ล้าน ม.³)	ปริมาณน้ำที่ใช้งานได้จริง (ล้าน ม.³)	ใช้การได้จริง (ล้าน ม.³)	ปริมาณน้ำรวม วันที่ 1 ธันวาคม 2563		ปัจจุบัน วันที่ 1 ธันวาคม 2564				สัปดาห์ก่อน วันที่ 25 พฤศจิกายน 2564				ปริมาณน้ำ + เพิ่มขึ้น - ลดลง (ล้าน ม.³)	สถานการณ์ในอ่าง
					%	%	ปริมาณน้ำรวม		ปริมาณน้ำใช้การได้จริง		ปริมาณน้ำรวม		ปริมาณน้ำใช้การได้จริง			
							ปริมาณน้ำ (ล้าน ม.³)	%	ปริมาณน้ำ (ล้าน ม.³)	%	ปริมาณน้ำ (ล้าน ม.³)	%	ปริมาณน้ำ (ล้าน ม.³)	%		
ภาคเหนือ (7)																
1	ภูฝอยลม (2) ลาก	13,462	3,800	9,662	5,669	42%	8,442	63%	4,642	48%	8,394	62%	4,594	48%	48.00	เพิ่มขึ้น
2	สิริกิติ์ (2) ลุดดัด	9,510	2,850	6,660	5,679	60%	4,504	47%	1,654	25%	4,522	48%	1,672	25%	-18.00	ลดลง
3	แม่จัด เชียงใหม่	265	12	253	144	54%	117	44%	105	42%	116	44%	104	41%	1.00	เพิ่มขึ้น
4	แม่แกว เชียงใหม่	263	14	249	113	43%	81	31%	67	27%	80	30%	66	27%	1.00	เพิ่มขึ้น
5	ก้าม ลำปาง	106	3	103	63	59%	102	96%	99	96%	101	95%	98	95%	1.00	เพิ่มขึ้น
6	กาดอมา ลำปาง	170	6	164	91	54%	144	85%	138	84%	143	84%	137	84%	1.00	เพิ่มขึ้น
7	แควน้อย พังงาโลก	939	43	896	444	47%	938	100%	895	100%	949	101%	906	101%	-11.00	ลดลง
	แม่เมด	110	16	94	44	40%	110	100%	94	100%	111	101%	95	101%	-1.00	ลดลง
	รวมภาคเหนือ 34.85%	24,825	6,744	18,081	12,247	49%	14,438	58%	7,694	43%	14,415	58%	7,577	42%	117.00	เพิ่มขึ้น
ภาคตะวันออกเฉียงเหนือ (12)																
8	ห้วยหลวง อุดรธานี	136	7	129	64	47%	80	59%	73	57%	82	60%	75	58%	-2.00	ลดลง
9	น้ำอูน สกลนคร	520	45	475	246	47%	338	65%	293	62%	340	65%	295	62%	-2.00	ลดลง
10	น้ำพอง (2) สกลนคร	165	8	157	89	54%	97	59%	89	57%	97	59%	89	57%	-	คงที่
11	จุฬารัตน์ (2) ขอนแก่น	164	37	127	156	95%	159	97%	122	96%	158	96%	121	95%	1.00	เพิ่มขึ้น
12	ลุมพินี (2) ขอนแก่น	2,431	581	1,850	1,598	66%	2,447	101%	1,866	101%	2,536	104%	1,955	106%	-89.00	ลดลง
13	ลำปาว กาฬสินธุ์	1,980	100	1,880	988	50%	1,260	64%	1,160	62%	1,267	64%	1,167	62%	-7.00	ลดลง
14	ลำตะคอง นครราชสีมา	314	22	292	358	114%	340	108%	318	109%	343	109%	321	110%	-3.00	ลดลง
15	ลำพระเพลิง นครราชสีมา	155	1	154	155	100%	153	99%	152	99%	152	98%	151	98%	1.00	เพิ่มขึ้น
16	มูลนง นครราชสีมา	141	7	134	147	104%	141	100%	134	100%	142	101%	135	101%	-1.00	ลดลง
17	ลำพระนครราชสีมา	275	7	268	242	88%	281	102%	274	102%	281	102%	274	102%	-	คงที่
18	ลำางรองบุรีรัมย์	121	3	118	101	83%	119	98%	116	98%	119	98%	116	98%	-	คงที่
19	สิรินธร (2) บุรีรัมย์	1,966	831	1,135	1,760	90%	1,790	91%	959	84%	1,798	91%	967	85%	-8.00	ลดลง
	รวมภาคตะวันออกเฉียงเหนือ 11.80%	8,369	1,649	6,720	5,904	71%	7,205	86%	5,556	83%	7,315	87%	5,666	84%	-110.00	ลดลง
ภาคกลาง (3)																
20	ป่าสักชลสิทธิ์ ลพบุรี	960	3	957	752	78%	971	101%	968	101%	985	103%	982	103%	-14.00	ลดลง
21	ห้วยเสลา อุทัยธานี	160	17	143	145	91%	161	101%	144	101%	162	101%	145	101%	-1.00	ลดลง
22	กระเสียว สุพรรณบุรี	299	99	200	203	68%	300	100%	201	101%	300	100%	201	101%	-	คงที่
	รวมภาคกลาง 1.92%	1,419	119	1,300	1,100	78%	1,433	101%	1,313	93%	1,446	103%	1,327	102%	-14.00	ลดลง
ภาคตะวันออก (2)																
23	ศรีนครินทร์ (2) กาญจนบุรี	17,745	10,265	7,480	13,342	75%	16,295	92%	6,030	81%	16,271	92%	6,006	80%	24.00	เพิ่มขึ้น
24	ราชาลงกรณ (2) กาญจนบุรี	8,860	3,012	5,848	4,854	55%	7,708	87%	4,696	80%	7,730	87%	4,718	81%	-22.00	ลดลง
	รวมภาคตะวันออก 37.51%	26,605	13,277	13,328	18,196	68%	24,003	90%	10,726	80%	24,001	90%	10,724	80%	2.00	เพิ่มขึ้น
ภาคใต้ (4)																
25	ขุนด่าน นครนายก	224	5.00	219	222	99%	219	98%	214	98%	220	98%	215	98%	-1.00	ลดลง
26	คลองลัด สะเทวี	420	30.00	390	205	49%	253	60%	223	57%	255	61%	225	58%	-2.00	ลดลง
27	บางพระ (3) ชลบุรี	117	12.00	105	83	71%	115	98%	103	98%	116	99%	104	99%	-1.00	ลดลง
28	หนองปลาไหล (3) ระยอง	164	13.75	150	173	106%	181	111%	167	112%	184	112%	170	114%	-3.00	ลดลง
29	ประแสร์ (3) ระยอง	295	20.00	275	232	79%	289	98%	269	98%	290	98%	270	98%	-1.00	ลดลง
30	มาบประชัน (3) ระยอง	17	0.72	16	6	36%	16	98%	16	98%	17	101%	16.02	101%	-0.50	ลดลง
31	หนองฉาง (3) ระยอง	21	1.00	20	18	86%	23	109%	22	109%	23	109%	22.30	109%	-0.05	ลดลง
32	คลองกราม (3) ระยอง	79	3.00	76	74	93%	74	93%	71	92%	73	92%	70.18	92%	0.45	เพิ่มขึ้น
33	คลองใหญ่ (3) ระยอง	45	3.00	42	49	108%	50	110%	47	111%	50	110%	47.13	111%	-	คงที่
34	นฤมิตรจินดา ปราณบุรี	295	19.00	276	1,158	393%	297	101%	278	101%	309	105%	290.00	105%	-12.00	ลดลง
	รวมภาคใต้ 11.55%	8,194	1,711	6,483	5,591	68%	6,263	76%	4,552	70%	6,211	76%	4,499	69%	53.00	เพิ่มขึ้น
	รวมทั้งประเทศ 100%(38)	71,090	23,607	47,482	45,258	64%	54,860	77%	31,251	66%	30,132	42%	31,223	66%	27.90	เพิ่มขึ้น

ที่มาข้อมูล : ตารางสรุปสภาพน้ำในอ่างเก็บน้ำขนาดใหญ่ทั่วประเทศ และตารางสรุปสภาพน้ำในอ่างเก็บน้ำภาคตะวันออกเฉียงเหนือ กรมชลประทาน

หมายเหตุ :

- 1) อ่างเก็บน้ำขนาดใหญ่ หมายถึง อ่างเก็บน้ำที่มีความจุตั้งแต่ 100 ล้าน ลบ.ม. ขึ้นไป
- 2) เป็นอ่างเก็บน้ำอยู่ใต้วงล้อมรอบของการไฟฟ้าฝ่ายผลิตแห่งประเทศไทย(10) นอกนั้นอยู่ในความรับผิดชอบของกรมชลประทาน(28)
- 3) เป็นอ่างเก็บน้ำขนาดกลางที่มีความสำคัญต่อการอุตสาหกรรมและการประมง ของลุ่มน้ำชายฝั่งทะเลตะวันออก
- 4) ที่มา : กรมชลประทาน และการไฟฟ้าฝ่ายผลิตแห่งประเทศไทย
- 5) จังหวัดที่มีอ่างเก็บน้ำขนาดใหญ่มีจำนวน 26 จังหวัด โดยมี 50 จังหวัด

รท. หมายถึง ระดับเก็บกักน้ำของอ่าง



ศูนย์เฝ้าระวัง ศูนย์ป้องกันวิกฤตน้ำ กรมทรัพยากรน้ำ

ลำดับของเขื่อนตามความจุ

- 1.ศรีนครินทร์ 2.ภูมิพล 3.สิริกิติ์ 4.ราชาลงกรณ 5.รัชชประภา
- 6.ลุมพินี 7.สิรินธร 8.มาบฉาง 9.ลำปาว 10.ป่าสัก

ลำดับของเขื่อนตามปริมาณน้ำใช้การได้

- 1.ภูมิพล 2.ศรีนครินทร์ 3.สิริกิติ์ 4.ราชาลงกรณ 5.รัชชประภา
- 6.ลำปาว 7.ลุมพินี 8.มาบฉาง 9.สิรินธร 10.ป่าสัก