



สรุปสถานการณ์น้ำ

8 กุมภาพันธ์ 2560

สำนักงานเลขาธิการ

คณะกรรมการทรัพยากรน้ำแห่งชาติ

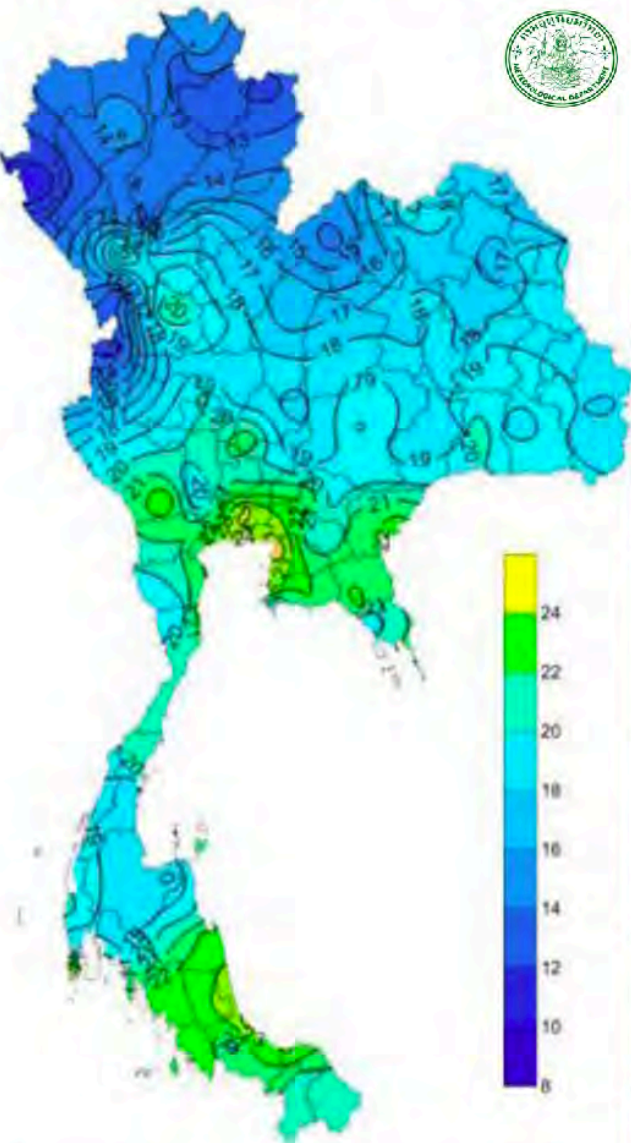
สรุปสถานการณ์น้ำ

วันที่ 8 กุมภาพันธ์ 2560



- 1.ปริมาณฝนสะสมตั้งแต่ต้นปี 2560 ถึงวันที่ 5 กุมภาพันธ์ 60 รวม 150.4 มม. มากกว่าค่าเฉลี่ย 130.4 มม.
- 2.อ่างเก็บน้ำขนาดใหญ่มีปริมาณน้ำเก็บกักรวม 46,783 ล้าน ลบ.ม. (66%) มากกว่าปีที่แล้ว 13% (9,002 ล้าน ลบ.ม.)
- 3.อ่างเก็บน้ำขนาดกลาง มีปริมาณน้ำเก็บกักรวม 3,234 ล้าน ลบ.ม. (73%) มากกว่าปีที่แล้ว 21% (921 ล้าน ลบ.ม.)
- 4.น้ำท่วม - จังหวัด
 - 4.2 ขาดแคลนน้ำ
 - 4.2.1 ขาดแคลนน้ำเกษตร 5 จังหวัด คือ เชียงราย แพร่ พิจิตร บุรีรัมย์ อ่างทอง
 - 4.2.2 ขาดแคลนน้ำ
 - 4.2.3 คุณภาพน้ำ
 - 4.3.1 น้ำเสียเนื่องจากสิ่งปฏิกูล - จังหวัด
 - 4.3.2 น้ำเสียเนื่องจากน้ำท่วมขัง - จังหวัด
- 5.สถานะน้ำในแม่น้ำสำคัญหลักส่วนใหญ่อยู่ในสถานะน้ำน้อย ที่อยู่ในสถานะน้ำปกติ ได้แก่แม่น้ำน่าน ที่ อ.เมือง จ.พิษณุโลก และอ.ชุมแสง จ.นครสวรรค์ แม่น้ำตาปี ที่ จ.สุราษฎร์ธานี แม่น้ำโกลก ที่ จ.นราธิวาส
 - ที่น้ำน้อย ได้แก่ แม่น้ำปิง ที่ จ.เชียงใหม่ จ.กำแพงเพชร และ อ.บรรพตพิสัย จ.นครสวรรค์ แม่น้ำวัง ที่ จ.ตาก แม่น้ำยม ที่ จ.แพร่ แม่น้ำน่าน ที่ จ.น่าน แม่น้ำมูล ที่ จ.บุรีรัมย์ และอุบลราชธานี แม่น้ำท่าตะเภา ที่ จ.ชุมพร
 - ที่น้ำมาก ได้แก่ แม่น้ำตาปี ที่ จ.สุราษฎร์ธานี
 - ที่น้ำท่วม -

คาดการณ์อุณหภูมิและอากาศ



อุณหภูมิต่ำสุด 24 ซม.(องศาเซลเซียส)

ภาค	ลักษณะอากาศ พื้นที่จังหวัด	%ฝน	เทียบกับ เมื่อวาน
ภาคเหนือ	อากาศเย็นถึงหนาวกับมีหมอกในตอนเช้า บริเวณยอดดอยอากาศหนาวถึงหนาวจัด อุณหภูมิ 3-36 องศาC	-	เท่ากับ เมื่อวาน
ภาคตะวันออกเฉียงเหนือ	อากาศเย็นถึงหนาวกับมีหมอกบางในตอนเช้า จะเปลี่ยนแปลงเล็กน้อย บริเวณยอดภูอากาศหนาว อุณหภูมิ 8-36 องศาC	-	เท่ากับ เมื่อวาน
ภาคกลาง	อากาศเย็นกับมีหมอกบางในตอนเช้า อุณหภูมิจะสูงขึ้นเล็กน้อย อุณหภูมิ 20-36 องศาC	-	เท่ากับ เมื่อวาน
ภาคตะวันออก	อากาศเย็นกับมีหมอกบางในตอนเช้า อุณหภูมิจะสูงขึ้นเล็กน้อย อุณหภูมิ 21-36 องศาC ทะเลมีคลื่นสูงประมาณ 1 เมตร	-	เท่ากับ เมื่อวาน
ภาคใต้ฝั่งตะวันออก	อากาศเย็น มีฝนเล็กน้อยบางแห่ง อุณหภูมิ 20-35 องศาC ทะเลมีคลื่นสูงประมาณ 1 เมตร	-	เท่ากับ เมื่อวาน
ภาคใต้ฝั่งตะวันตก	อุณหภูมิ 19-35 องศาC ทะเลมีคลื่นสูง 1 เมตร	-	เท่ากับ เมื่อวาน
กทม.และปริมณฑล	อากาศเย็นกับมีหมอกบางในตอนเช้า อุณหภูมิจะสูงขึ้นเล็กน้อย อุณหภูมิ 22-36 องศาC	-	เท่ากับ เมื่อวาน

กนช

คณะกรรมการทรัพยากรน้ำแห่งชาติ

8 กุมภาพันธ์ 2560

สถานการณ์การเก็บกักน้ำ

ในเขื่อนขนาดใหญ่

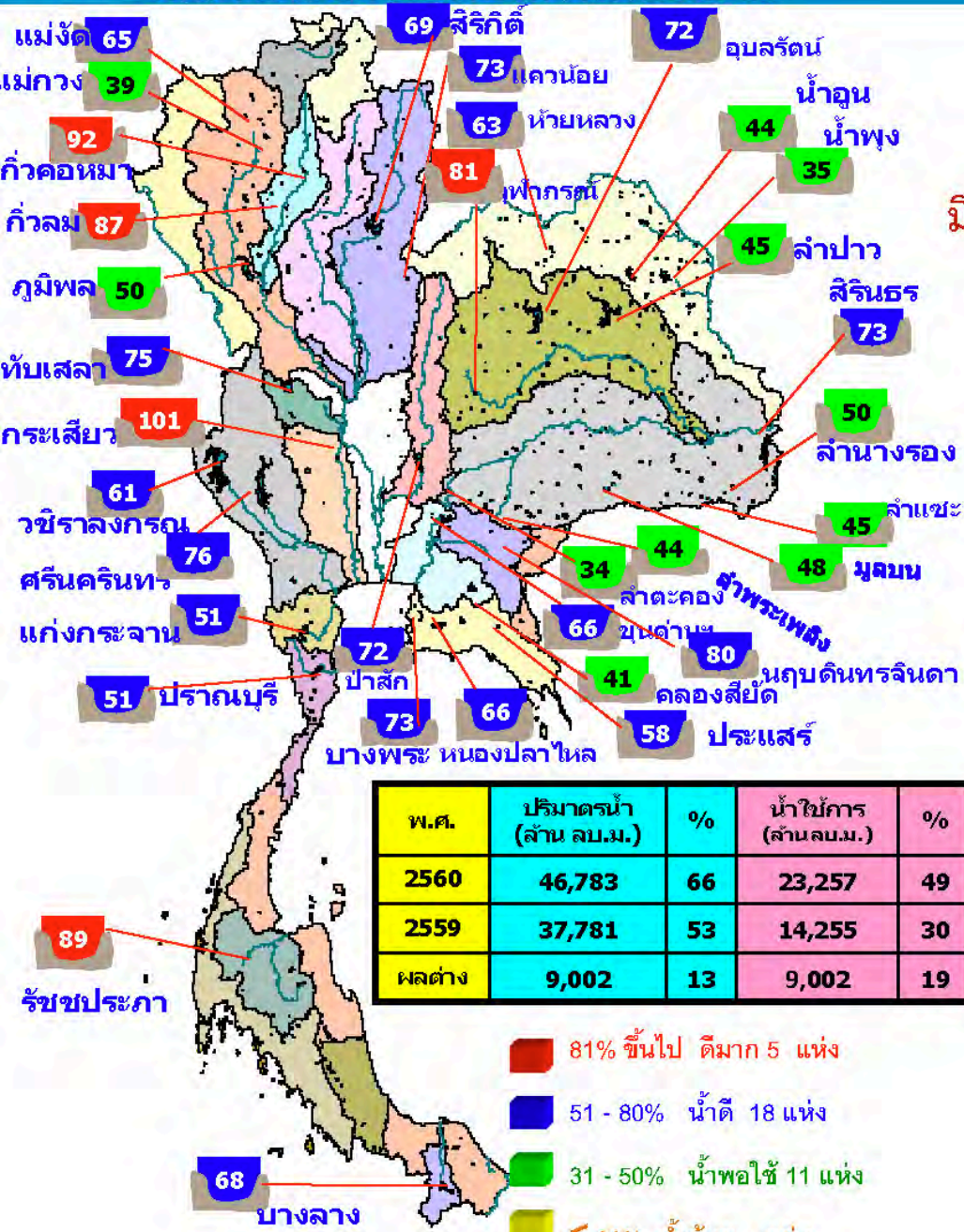
มีปริมาณน้ำต่ำกว่าเกณฑ์กักเก็บน้ำต่ำสุด 5 เขื่อน

มีปริมาณเพิ่มขึ้นจากเมื่อวาน 2 เขื่อน

บางยาง	ยะลา	68%
แม่กวางอุดมธารา	เชียงใหม่	39%

มีปริมาณลดลงจากเมื่อวาน 3 เขื่อน

เขื่อนภูมิพล	ตาก	50%
เขื่อนน้ำพุง	สกลนคร	35%
เขื่อนศรีนครินทร์	กาญจนบุรี	76%



พ.ศ.	ปริมาณน้ำ (ล้าน ลบ.ม.)	%	น้ำใช้การ (ล้าน ลบ.ม.)	%
2560	46,783	66	23,257	49
2559	37,781	53	14,255	30
ผลต่าง	9,002	13	9,002	19

สภาพน้ำและการระบายน้ำ กฟผ

รายงาน ณ วันที่ 8 กุมภาพันธ์ 2560

เขื่อน	A	D	C		D	E	F	G
	ปริมาณน้ำที่เก็บกัก (ล้าน ลบ.ม.)	แนวระบายน้ำ (ล้าน ลบ.ม.)	ระบายน้ำผ่านเครื่องรวมสกรูการสูบน้ำ	ปริมาณเข้าที่สถานีสูบน้ำ	ปริมาณน้ำที่ระบายจากเขื่อน (ล้าน ลบ.ม.)	%	น้ำทิ้ง (กก)	น้ำใช้จนถึงวันที่
1 เขื่อนภูมิพล	2.48	1.00	12.28	2855.50	29.66		233	28 ก.ย. 2560
2 เขื่อนสิริกิติ์	4.48	27.00	28.16	3678.26	55.23		131	18 มี.ย. 2560
3 เขื่อนศรีนครินทร์	2.13	6.00	5.79	3178.71	42.50		549	10 ส.ค. 2561
4 เขื่อนสิรินธร	0.00	0.00	1.15	2354.23	39.91		209	4 ก.ย. 2560
5 เขื่อนวชิราลงกรณ	1.91	10.00	10.4*	3659.18	85.35		352	25 มี.ค. 2561
6 เขื่อนบางลาง	3.67	0.00	0.15	708.72	60.16		4,25	15 มี.ค. 25/3
7 เขื่อนเขาธงชัย	0.00	9.00	9.99	1164.70	62.97		117	4 มี.ค. 2560
8 เขื่อนน่าน	0.00	0.00	0.10	48.35	31.15		489	11 มี.ย. 2561
9 เขื่อนสิรินธร	0.83	0.00	1.20	557.13	51.72		489	11 มี.ย. 2561
10 เขื่อนเจ้าพระยา	0.00	0.00	0.04	94.01	74.30		112	30 พ.ค. 2560
11 เขื่อนป่าสักชลสิทธิ์	4.32	6.79	6.49	639.54	72.05		106	24 พ.ค. 2560
12 เขื่อนลำนางรอง	0.87	4.32	4.60	643.00	71.75		149	6 พ.ค. 2560
รวม	20.69	04.61	91.16	13,622				

แหล่งข้อมูล : การไฟฟ้าฝ่ายผลิตแห่งประเทศไทย

พื้นที่เสี่ยงจะมีฝนตกหนักถึงหนักมาก

พื้นที่ที่ต้องให้ความสนใจเป็นพิเศษ



- วันที่ 8 ก.พ.60 ประเทศไทยตอนบนอุณหภูมิสูงขึ้นเล็กน้อยกับมีหมอกในตอนเช้า แต่ยังคงมีอากาศหนาวเย็นโดยทั่วไปในภาคเหนือและภาคตะวันออกเฉียงเหนือ ภาคใต้มีฝนเล็กน้อยบางแห่ง คลื่นลมบริเวณอ่าวไทยมีกำลังอ่อนโดยมีคลื่นสูง 1-2 เมตร

- วันที่ 9 - 15 ก.พ. อุณหภูมิจะลดลงกับมีลมแรง ภาคใต้มีฝนเพิ่มขึ้นและคลื่นสูง 1-2 เมตร เนื่องจาก บริเวณความกดอากาศสูงกำลังค่อนข้างแรงได้แผ่ปกคลุมประเทศจีนตอนใต้แล้วคาดว่า จะแผ่ลงมาปกคลุมภาคตะวันออกเฉียงเหนือตอนบนและทะเลจีนใต้ ต่อไป มรสุมตะวันออกเฉียงเหนือที่พัดปกคลุมภาคใต้และอ่าวไทยจะมีกำลังแรงขึ้น

ลมตะวันออกเฉียงเหนือ

- น้ำท่วม - จังหวัด -
- ไฟป่า 24 จังหวัด แม่ฮ่องสอน เชียงใหม่ ลำพูน พะเยา อุดรดิตต์ ตาก เพชรบูรณ์ พิษณุโลก กำแพงเพชร พิจิตร นครสวรรค์ บึงกาฬ อุดรธานี นครพนม ชัยภูมิ กาฬสินธุ์ มุกดาหาร นครราชสีมา บุรีรัมย์ ลพบุรี สระบุรี สุพรรณบุรี กาญจนบุรี ฉะเชิงเทรา
- เสี่ยงขาดแคลนน้ำ 13 จังหวัด เชียงราย ลำพูน แพร่ สุโขทัย พิจิตร กำแพงเพชร อ่างทอง สกลนคร กาฬสินธุ์ นครราชสีมา บุรีรัมย์ จันทบุรี สงขลา
- พื้นที่เฝ้าระวังน้ำคุณภาพน้ำ 5 จังหวัด ปราจีนบุรี ชลบุรี ระยอง ภูเก็ต นครศรีธรรมราช

พื้นที่ขาดแคลนน้ำ น้ำท่วม น้ำท่วมขัง น้ำป่าไหลหลากและดินโคลนถล่มจากข่าวข้อมูลวันที่ 6 ก.พ.ปี 2557 - 2560

ปี 2557



ปี 2558



ปี 2559



ปี 2560



■ น้ำท่วม
■ น้ำเคยท่วมแล้ว

□ น้ำแล้ง 9 จังหวัด

สุโขทัย อุตรดิตถ์ สิงห์บุรี
ขอนแก่น มหาสารคาม บุรีรัมย์
ศรีสะเกษ ฉะเชิงเทรา จันทบุรี

□ น้ำแล้ง 9 จังหวัด

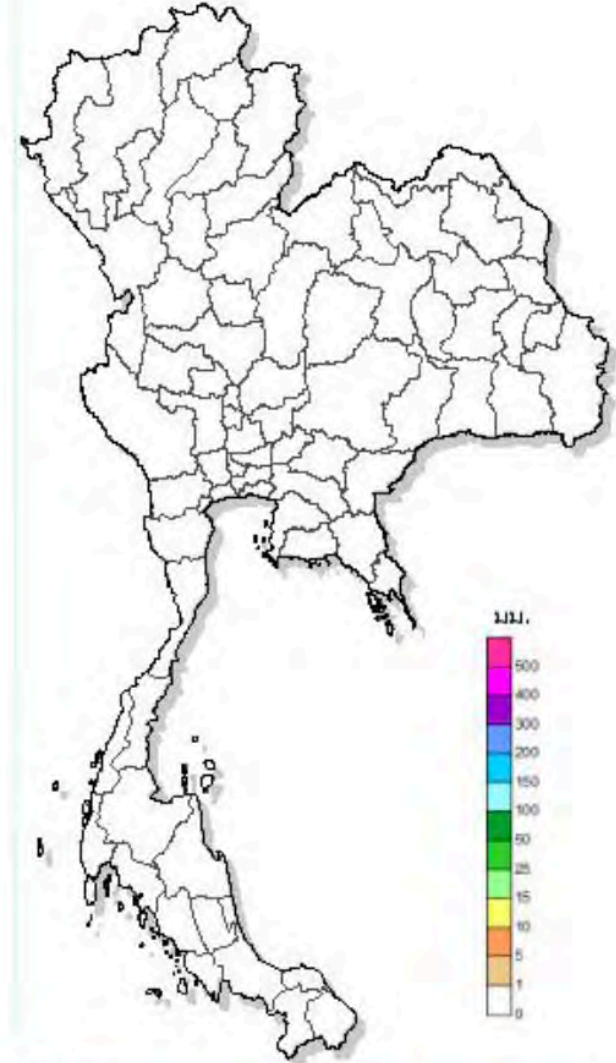
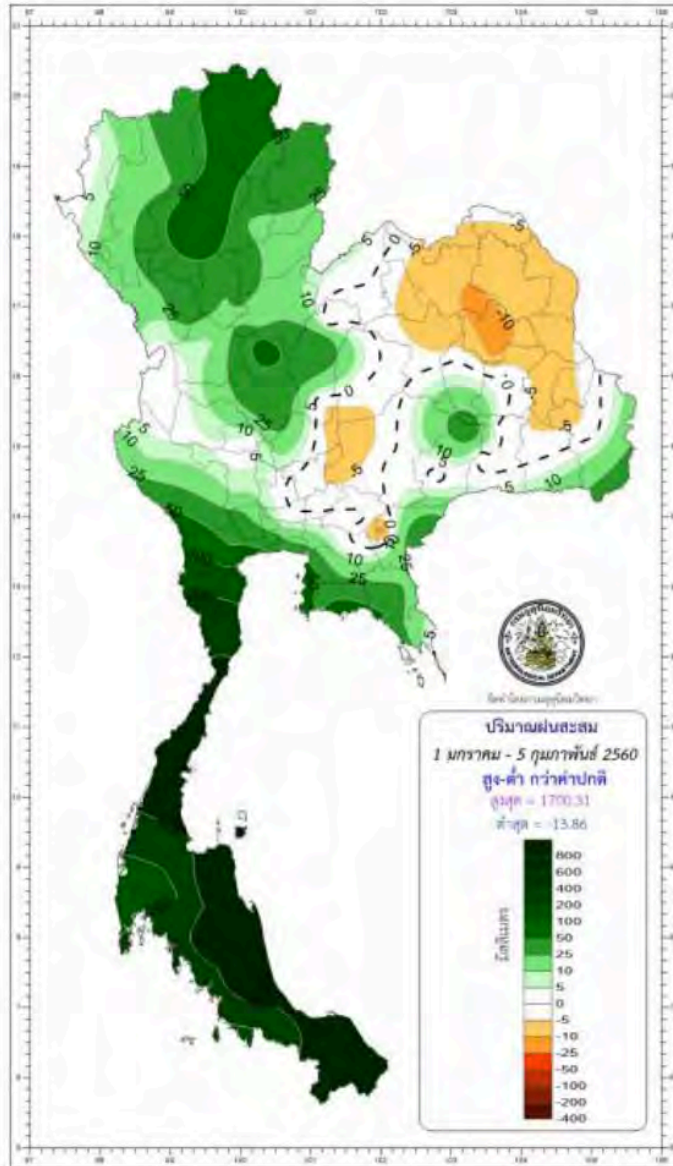
สุโขทัย, นครสวรรค์, ลพบุรี,
สกลนคร, มหาสารคาม, ขอนแก่น
นครราชสีมา, บุรีรัมย์, ชัยภูมิ

□ น้ำแล้ง 14 จังหวัด เชียงราย เชียงใหม่

พะเยา อุตรดิตถ์ พิชณุโลก ขอนแก่น
บุรีรัมย์ มหาสารคาม ร้อยเอ็ด นครราชสีมา
นครพนม สระแก้ว กาญจนบุรี เพชรบุรี

■ น้ำท่วม - จังหวัด

ปริมาณฝน



เส้นฝนเท่า
เวลา 07.00 น. 07 Feb 2017 - 07.00 น. 08 Feb 2017