

รายงานสรุปสภาพน้ำในอ่างเก็บน้ำขนาดใหญ่และขนาดกลาง

รายงานสถานการณ์ ณ วันที่ 3 ธันวาคม 2564

ปริมาณน้ำรวมทั่วประเทศ 70,921 ล้าน ลบ.ม. (100%)



เปรียบเทียบปริมาณน้ำรวมทั่วประเทศ ปัจจุบัน ใน ปี 64 และ ปี 63

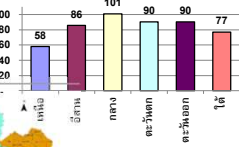
วันที่ 3 ธันวาคม 2564 เท่ากับ 54,817 ล้าน ลบ.ม. หรือ เท่ากับ 77%

วันที่ 3 ธันวาคม 2563 เท่ากับ 45,195 ล้าน ลบ.ม. หรือ เท่ากับ 64%

ปริมาณน้ำในอ่างที่ใช้การได้ในสัปดาห์นี้ +มากกว่า / -น้อยกว่า สัปดาห์ก่อน 6.89 ล้าน ลบ.ม.

สรุปสถานการณ์ปริมาณน้ำในอ่างเก็บน้ำที่ใช้ในกิจกรรมที่ประเทศ นอกว่า ปริมาณน้ำที่ไหลเข้าอ่าง เมื่อเทียบกับสัปดาห์ที่ผ่านมา สถานการณ์อยู่ระหว่างเก็บกักน้ำ

% ปริมาณน้ำรวมแต่ละภาคปัจจุบัน



คงที่	9	อ่าง
ลดลง	22	อ่าง
เพิ่มขึ้น	8	อ่าง

ภาค	สถานการณ์ปริมาณน้ำในอ่าง				ปริมาณน้ำเปลี่ยนแปลง (ล้าน ม.³)	สถานะ
	ลดลง (แห่ง)	คงที่ (แห่ง)	เพิ่มขึ้น (แห่ง)	รวม (แห่ง)		
ภาคเหนือ	2	2	4	8	90.00	ปริมาณน้ำในอ่างเก็บน้ำเพิ่มขึ้น
ภาคตะวันออกเฉียงเหนือ	8	4	-	12	-102.00	ปริมาณน้ำในอ่างเก็บน้ำลดลง
ภาคกลาง	1	2	-	3	-9.00	ปริมาณน้ำในอ่างเก็บน้ำลดลง
ภาคตะวันออก	1	-	1	2	-5.00	ปริมาณน้ำในอ่างเก็บน้ำลดลง
ภาคตะวันออกเฉียงเหนือ	8	1	1	10	-17.89	ปริมาณน้ำในอ่างเก็บน้ำลดลง
ภาคใต้	2	-	2	4	37.00	ปริมาณน้ำในอ่างเก็บน้ำเพิ่มขึ้น
รวมทั้งประเทศ	22	9	8	39	-6.89	ปริมาณน้ำในอ่างเก็บน้ำลดลง

ภาค	อ่างเก็บน้ำ	ความจุที่ (ล้าน ม.³)	ปริมาณน้ำที่ใช้งาน (ล้าน ม.³)	ใช้การได้จริง (ล้าน ม.³)	ปริมาณน้ำรวม วันที่ 3 ธันวาคม 2563		ปัจจุบัน วันที่ 3 ธันวาคม 2564				สัปดาห์ก่อน วันที่ 27 พฤศจิกายน 2564				ปริมาณน้ำ + เพิ่มขึ้น - ลดลง (ล้าน ม.³)	สถานการณ์ในอ่าง
					%	ปริมาณน้ำรวม (ล้าน ม.³)	%	ปริมาณน้ำรวม (ล้าน ม.³)	%	ปริมาณน้ำรวม (ล้าน ม.³)	%	ปริมาณน้ำรวม (ล้าน ม.³)	%			
														ปริมาณน้ำ		
ภาคเหนือ (7)																
1	ภูฝอยลม (2) ลาก	13,462	3,800	9,662	5,659	42%	8,440	63%	4,640	48%	8,426	63%	4,626	48%	14.00	เพิ่มขึ้น
2	สิริกิติ์ (2) อุดรศักดิ์	9,510	2,850	6,660	5,655	59%	4,502	47%	1,652	25%	4,513	47%	1,663	25%	-11.00	ลดลง
3	แม่จัด เชียงใหม่	265	12	253	144	54%	117	44%	105	42%	116	44%	104	41%	1.00	เพิ่มขึ้น
4	แมกวง เชียงใหม่	263	14	249	114	43%	82	31%	68	27%	81	31%	67	27%	1.00	เพิ่มขึ้น
5	กัวลม ลำปาง	106	3	103	65	61%	102	96%	99	96%	102	96%	99	96%	-	คงที่
6	กัวลอมมา ลำปาง	170	6	164	89	52%	144	85%	138	84%	143	84%	137	84%	1.00	เพิ่มขึ้น
7	แควน้อย พิษณุโลก	939	43	896	439	47%	933	99%	890	99%	943	100%	900	100%	-10.00	ลดลง
	แม่เมอ	110	16	94	44	40%	110	100%	94	100%	110	100%	94	100%	-	คงที่
	รวมภาคเหนือ 34.85%	24,825	6,744	18,081	12,209	49%	14,430	58%	7,686	43%	14,434	58%	7,596	42%	90.00	เพิ่มขึ้น
ภาคตะวันออกเฉียงเหนือ (12)																
8	ห้วยหลวง อุดรธานี	136	7	129	64	47%	80	59%	73	57%	81	60%	74	57%	-1.00	ลดลง
9	น้ำอูน สกลนคร	520	45	475	245	47%	337	65%	292	61%	338	65%	293	62%	-1.00	ลดลง
10	น้ำพอง (2) สกลนคร	165	8	157	89	54%	97	59%	89	57%	97	59%	89	57%	-	คงที่
11	จุฬารัตน์ (2) ขัยภูมิ	164	37	127	156	95%	159	97%	122	96%	159	97%	122	96%	-	คงที่
12	อุบลรัตน์ (2) ขอนแก่น	2,431	581	1,850	1,595	66%	2,411	99%	1,830	99%	2,492	103%	1,911	103%	-81.00	ลดลง
13	ลำปาว กาฬสินธุ์	1,980	100	1,880	986	50%	1,258	64%	1,158	62%	1,265	64%	1,165	62%	-7.00	ลดลง
14	ลำตะคอง นครราชสีมา	314	22	292	358	114%	339	108%	317	109%	343	109%	321	110%	-4.00	ลดลง
15	ลำพระเพลิง นครราชสีมา	155	1	154	155	100%	153	99%	152	99%	153	99%	152	99%	-	คงที่
16	มูลขม นครราชสีมา	141	7	134	147	104%	141	100%	134	100%	141	100%	134	100%	-	คงที่
17	ลำพระนครราชสีมา	275	7	268	243	88%	280	102%	273	102%	281	102%	274	102%	-1.00	ลดลง
18	ลำางรองบุรีรัมย์	121	3	118	101	83%	118	98%	115	97%	119	98%	116	98%	-1.00	ลดลง
19	สิรินธร (2) อุบลราชธานี	1,966	831	1,135	1,758	89%	1,787	91%	956	84%	1,793	91%	962	85%	-6.00	ลดลง
	รวมภาคตะวันออกเฉียงเหนือ 11.80%	8,369	1,649	6,720	5,895	70%	7,161	86%	5,511	82%	7,260	87%	5,613	84%	-102.00	ลดลง
ภาคกลาง (3)																
20	ป่าสักชลสิทธิ์ ลพบุรี	960	3	957	749	78%	968	101%	965	101%	976	102%	973	102%	-8.00	ลดลง
21	ห้วยเสลา อุทัยธานี	160	17	143	145	91%	161	101%	144	101%	161	101%	144	101%	-	คงที่
22	กระเสียว สุพรรณบุรี	299	99	200	203	68%	300	100%	201	101%	300	100%	201	101%	-	คงที่
	รวมภาคกลาง 1.92%	1,419	119	1,300	1,097	77%	1,429	101%	1,310	92%	1,438	101%	1,319	101%	-9.00	ลดลง
ภาคตะวันออก (2)																
23	ศรีนครินทร์ (2) กาญจนบุรี	17,745	10,265	7,480	13,335	75%	16,299	92%	6,034	81%	16,283	92%	6,018	80%	16.00	เพิ่มขึ้น
24	ราชาลงกรณ (2) กาญจนบุรี	8,860	3,012	5,848	4,846	55%	7,698	87%	4,686	80%	7,719	87%	4,707	80%	-21.00	ลดลง
	รวมภาคตะวันออก 37.51%	26,605	13,277	13,328	18,181	68%	23,996	90%	10,720	80%	24,002	90%	10,725	80%	-5.00	ลดลง
ภาคตะวันตก (6+4)																
25	ขุนด่าน นครนายก	224	5.00	219	222	99%	219	98%	214	98%	220	98%	215	98%	-1.00	ลดลง
26	คลองลัดขี ฉะเชิงเทรา	420	30.00	390	201	49%	253	60%	223	57%	254	60%	224	57%	-1.00	ลดลง
27	บางพระ (3) ชลบุรี	117	12.00	105	83	71%	115	98%	103	98%	116	99%	104	99%	-1.00	ลดลง
28	หนองปลาไหล (3) ระยอง	164	13.75	150	172	105%	180	110%	166	111%	183	112%	169	113%	-3.00	ลดลง
29	ประแสร์ (3) ระยอง	295	20.00	275	232	79%	289	98%	269	98%	290	98%	270	98%	-1.00	ลดลง
30	มาบประชัน (3) ระยอง	17	0.72	16	6	36%	16	98%	16	98%	17	101%	16.02	101%	-0.46	ลดลง
31	หนองฉาง (3) ระยอง	21	1.00	20	18	86%	23	109%	22	109%	23	109%	22.30	109%	-	คงที่
32	คลองกรวย (3) ระยอง	79	3.00	76	74	93%	73	92%	70	91%	74	93%	70.63	92%	-0.90	ลดลง
33	คลองใหญ่ (3) ระยอง	45	3.00	42	49	108%	51	111%	48	112%	50	111%	47.13	111%	0.47	เพิ่มขึ้น
34	นฤมิตรพัฒนา ปราจีนบุรี	295	19.00	276	1,154	391%	293	99%	274	99%	303	103%	284.00	103%	-10.00	ลดลง
	รวมภาคตะวันตก 2.37%	1,678	107	1,570	2,211	132%	1,512	90%	1,404	89%	1,530	91%	1,422	91%	-17.89	ลดลง
ภาคใต้ (4)																
35	แก่งกระจาน เพชรบุรี	710	65	645	547	77%	662	93%	597	93%	675	95%	610	95%	-13.00	ลดลง
36	ปราจีนบุรี ประจวบคีรีขันธ์	391	18	373	360	92%	348	89%	330	88%	358	92%	340	91%	-10.00	ลดลง
37	รัชชประภา (2) สุราษฎร์ธานี	5,639	1,352	4,287	3,683	65%	4,457	79%	3,105	72%	4,422	78%	3,070	72%	35.00	เพิ่มขึ้น
38	บางลาง (2) ยะลา	1,454	276	1,178	1,013	70%	822	57%	546	46%	797	55%	521	44%	25.00	เพิ่มขึ้น
	รวมภาคใต้ 11.55%	8,194	1,711	6,483	5,602	68%	6,288	77%	4,578	71%	6,252	76%	4,541	70%	37.00	เพิ่มขึ้น
	รวมทั้งประเทศ 100%(38)	71,090	23,607	47,482	45,195	64%	54,817	77%	31,209	66%	60,132	42%	31,216	66%	-6.89	ลดลง

ที่มาข้อมูล : ตารางสรุปสภาพน้ำในอ่างเก็บน้ำขนาดใหญ่ทั่วประเทศ และตารางสรุปสภาพน้ำในอ่างเก็บน้ำภาคตะวันออกเฉียงเหนือ กรมชลประทาน

หมายเหตุ :

- อ่างเก็บน้ำขนาดใหญ่ หมายถึง อ่างเก็บน้ำที่มีความจุตั้งแต่ 100 ล้าน ลบ.ม. ขึ้นไป
- เป็นอ่างเก็บน้ำอยู่ในความรับผิดชอบของการไฟฟ้าฝ่ายผลิตแห่งประเทศไทย(10) นอกนั้นอยู่ในความรับผิดชอบของกรมชลประทาน(28)
- เป็นอ่างเก็บน้ำขนาดกลางที่มีความสำคัญต่อการอุตสาหกรรมและการประมง ของลุ่มน้ำชายฝั่งทะเลตะวันออก
- ที่มา : กรมชลประทาน และการไฟฟ้าฝ่ายผลิตแห่งประเทศไทย
- จังหวัดที่มีอ่างเก็บน้ำขนาดใหญ่มีจำนวน 26 จังหวัด ไม่มี 50 จังหวัด

รท. หมายถึง ระดับเก็บกักน้ำของอ่าง



ศูนย์เฝ้าระวัง ศูนย์ป้องกันวิกฤตน้ำ กรมทรัพยากรน้ำ

ลำดับของเขื่อนตามความจุ

- ศรีนครินทร์ 2.ภูฝอยลม 3.สิริกิติ์ 4.ราชาลงกรณ 5.รัชชประภา
- อุบลรัตน์ 7.สิรินธร 8.มาบประชัน 9.ลำปาว 10.ป่าสัก

ลำดับของเขื่อนตามปริมาณน้ำใช้การได้

- ภูฝอยลม 2.ศรีนครินทร์ 3.สิริกิติ์ 4.ราชาลงกรณ 5.รัชชประภา
- ลำปาว 7.อุบลรัตน์ 8.บางลาง 9.สิรินธร 10.ป่าสัก