

# รายงานสรุปสภาพน้ำในอ่างเก็บน้ำขนาดใหญ่และขนาดกลาง

รายงานสถานการณ์ ณ วันที่ 7 ธันวาคม 2564

ปริมาณน้ำรวมทั่วประเทศ 70,921 ล้าน ลบ.ม. (100%)



เปรียบเทียบปริมาณน้ำรวมที่มีประเทศไทย ปัจจุบัน ใน ปี 64 และ ปี 63

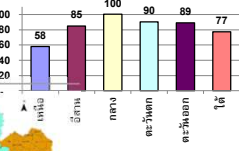
วันที่ 7 ธันวาคม 2564 เท่ากับ 54,707 ล้าน ลบ.ม. หรือ เท่ากับ 77%

วันที่ 7 ธันวาคม 2563 เท่ากับ 45,090 ล้าน ลบ.ม. หรือ เท่ากับ 63%

ปริมาณน้ำในอ่างที่ใช้การได้ในสัปดาห์นี้ +มากกว่า / -น้อยกว่า สัปดาห์ก่อน 39.80 ล้าน ลบ.ม.

สรุปสถานการณ์ปริมาณน้ำในอ่างเก็บน้ำที่ใช้ในกิจกรรมที่ประเทศ นอกกว่า ปริมาณน้ำที่ไหลเข้าอ่าง เมื่อเทียบกับสัปดาห์ที่ผ่านมา สถานการณ์อยู่ระหว่างเก็บกักน้ำ

% ปริมาณน้ำรวมแต่ละภาคปัจจุบัน



|           |    |      |
|-----------|----|------|
| คงที่     | 9  | อ่าง |
| ลดลง      | 24 | อ่าง |
| เพิ่มขึ้น | 6  | อ่าง |

| ภาค                   | สถานการณ์ปริมาณน้ำในอ่าง |              |                  |            | ปริมาณน้ำเปลี่ยนแปลง (ล้าน ม.³) | สถานะ                           |
|-----------------------|--------------------------|--------------|------------------|------------|---------------------------------|---------------------------------|
|                       | ลดลง (แห่ง)              | คงที่ (แห่ง) | เพิ่มขึ้น (แห่ง) | รวม (แห่ง) |                                 |                                 |
| ภาคเหนือ              | 3                        | 4            | 1                | 8          | 53.00                           | ปริมาณน้ำในอ่างเก็บน้ำเพิ่มขึ้น |
| ภาคตะวันออกเฉียงเหนือ | 8                        | 3            | 1                | 12         | -100.00                         | ปริมาณน้ำในอ่างเก็บน้ำลดลง      |
| ภาคกลาง               | 1                        | 2            | -                | 3          | -10.00                          | ปริมาณน้ำในอ่างเก็บน้ำลดลง      |
| ภาคตะวันออก           | 10                       | -            | 1                | 2          | -14.00                          | ปริมาณน้ำในอ่างเก็บน้ำลดลง      |
| ภาคตะวันออกเฉียงเหนือ | 1                        | -            | -                | 10         | -23.80                          | ปริมาณน้ำในอ่างเก็บน้ำลดลง      |
| ภาคใต้                | 1                        | -            | 3                | 4          | 55.00                           | ปริมาณน้ำในอ่างเก็บน้ำเพิ่มขึ้น |
| รวมทั้งประเทศ         | 24                       | 9            | 6                | 39         | -39.80                          | ปริมาณน้ำในอ่างเก็บน้ำลดลง      |

| ภาค                                    | อ่างเก็บน้ำ เชื่อน         | ความจุที่ (ล้าน ม.³) | ปริมาณน้ำที่ใช้งานได้จริง (ล้าน ม.³) | ใช้การได้จริง (ล้าน ม.³) | ปริมาณน้ำรวม วันที่ 7 ธันวาคม 2563 |             | ปัจจุบัน วันที่ 7 ธันวาคม 2564 |             |                        |            | สัปดาห์ก่อน วันที่ 1 ธันวาคม 2564 |             |                        |             | ปริมาณน้ำ + เพิ่มขึ้น - ลดลง (ล้าน ม.³) | สถานการณ์ในอ่าง  |
|--|----------------------------|----------------------|--------------------------------------|--------------------------|------------------------------------|-------------|--------------------------------|-------------|------------------------|------------|-----------------------------------|-------------|------------------------|-------------|---|------------------|
|  |                            |                      |                                      |                          | ปริมาณน้ำรวม (ล้าน ม.³)            | %           | ปริมาณน้ำรวม                   |             | ปริมาณน้ำใช้การได้จริง |            | ปริมาณน้ำรวม                      |             | ปริมาณน้ำใช้การได้จริง |             |   |                  |
|  |                            |                      |                                      |                          |                                    |             | ปริมาณน้ำ (ล้าน ม.³)           | %           | ปริมาณน้ำ (ล้าน ม.³)   | %          | ปริมาณน้ำ (ล้าน ม.³)              | %           | ปริมาณน้ำ (ล้าน ม.³)   | %           |   |                  |
| <b>ภาคเหนือ (7)</b>                    |                            |                      |                                      |                          |                                    |             |                                |             |                        |            |                                   |             |                        |             |   |                  |
| 1                                      | ภูฝอยลม (2) ฉาง            | 13,462               | 3,800                                | 9,662                    | 5,636                              | 42%         | 8,428                          | 63%         | 4,628                  | 48%        | 8,440                             | 63%         | 4,640                  | 48%         | -12.00                                  | ลดลง             |
| 2                                      | สิริกิติ์ (2) อุดรศักดิ์   | 9,510                | 2,850                                | 6,660                    | 5,620                              | 59%         | 4,488                          | 47%         | 1,638                  | 25%        | 4,506                             | 47%         | 1,656                  | 25%         | -18.00                                  | ลดลง             |
| 3                                      | แม่จัด เชียงใหม่           | 265                  | 12                                   | 253                      | 144                                | 54%         | 117                            | 44%         | 105                    | 42%        | 117                               | 44%         | 105                    | 42%         | -                                       | คงที่            |
| 4                                      | แม่แก้ว เชียงใหม่          | 263                  | 14                                   | 249                      | 114                                | 43%         | 82                             | 31%         | 68                     | 27%        | 81                                | 31%         | 67                     | 27%         | 1.00                                    | เพิ่มขึ้น        |
| 5                                      | กัวลม ลำปาง                | 106                  | 3                                    | 103                      | 70                                 | 66%         | 102                            | 96%         | 99                     | 96%        | 102                               | 96%         | 99                     | 96%         | -                                       | คงที่            |
| 6                                      | กัวลอมมา ลำปาง             | 170                  | 6                                    | 164                      | 83                                 | 49%         | 144                            | 85%         | 138                    | 84%        | 144                               | 85%         | 138                    | 84%         | -                                       | คงที่            |
| 7                                      | แควน้อย พิษณุโลก           | 939                  | 43                                   | 896                      | 431                                | 46%         | 924                            | 98%         | 881                    | 98%        | 936                               | 100%        | 893                    | 100%        | -12.00                                  | ลดลง             |
|  | แม่เม็ก                    | 110                  | 16                                   | 94                       | 44                                 | 40%         | 110                            | 100%        | 94                     | 100%       | 110                               | 100%        | 94                     | 100%        | -                                       | คงที่            |
| <b>รวมภาคเหนือ 34.85%</b>              |                            | <b>24,825</b>        | <b>6,744</b>                         | <b>18,081</b>            | <b>12,142</b>                      | <b>49%</b>  | <b>14,395</b>                  | <b>58%</b>  | <b>7,651</b>           | <b>42%</b> | <b>14,435</b>                     | <b>58%</b>  | <b>7,598</b>           | <b>42%</b>  | <b>53.00</b>                            | <b>เพิ่มขึ้น</b> |
| <b>ภาคตะวันออกเฉียงเหนือ (12)</b>      |                            |                      |                                      |                          |                                    |             |                                |             |                        |            |                                   |             |                        |             |   |                  |
| 8                                      | ห้วยหลวง อุดรธานี          | 136                  | 7                                    | 129                      | 63                                 | 46%         | 79                             | 58%         | 72                     | 56%        | 80                                | 59%         | 73                     | 57%         | -1.00                                   | ลดลง             |
| 9                                      | น้ำอูน สกลนคร              | 520                  | 45                                   | 475                      | 244                                | 47%         | 334                            | 64%         | 289                    | 61%        | 337                               | 65%         | 292                    | 61%         | -3.00                                   | ลดลง             |
| 10                                     | น้ำพอง (2) สกลนคร          | 165                  | 8                                    | 157                      | 89                                 | 54%         | 97                             | 59%         | 89                     | 57%        | 97                                | 59%         | 89                     | 57%         | -                                       | คงที่            |
| 11                                     | จุฬารัตน์ (2) ขัยภูมิ      | 164                  | 37                                   | 127                      | 157                                | 96%         | 160                            | 98%         | 123                    | 97%        | 159                               | 97%         | 122                    | 96%         | 1.00                                    | เพิ่มขึ้น        |
| 12                                     | อุบลรัตน์ (2) ขอนแก่น      | 2,431                | 581                                  | 1,850                    | 1,586                              | 65%         | 2,352                          | 97%         | 1,771                  | 96%        | 2,431                             | 100%        | 1,850                  | 100%        | -79.00                                  | ลดลง             |
| 13                                     | ลำปาว กาฬสินธุ์            | 1,980                | 100                                  | 1,880                    | 980                                | 49%         | 1,253                          | 63%         | 1,153                  | 61%        | 1,260                             | 64%         | 1,160                  | 62%         | -7.00                                   | ลดลง             |
| 14                                     | ลำตะคอง นครราชสีมา         | 314                  | 22                                   | 292                      | 357                                | 114%        | 338                            | 108%        | 316                    | 108%       | 339                               | 108%        | 317                    | 109%        | -1.00                                   | ลดลง             |
| 15                                     | ลำพระเพลิง นครราชสีมา      | 155                  | 1                                    | 154                      | 154                                | 99%         | 153                            | 99%         | 152                    | 99%        | 153                               | 99%         | 152                    | 99%         | -                                       | คงที่            |
| 16                                     | มูลมน นครราชสีมา           | 141                  | 7                                    | 134                      | 146                                | 104%        | 141                            | 100%        | 134                    | 100%       | 141                               | 100%        | 134                    | 100%        | -                                       | คงที่            |
| 17                                     | ลำพระนครราชสีมา            | 275                  | 7                                    | 268                      | 243                                | 88%         | 279                            | 101%        | 272                    | 101%       | 280                               | 102%        | 273                    | 102%        | -1.00                                   | ลดลง             |
| 18                                     | ลำางรองบุรีรัมย์           | 121                  | 3                                    | 118                      | 100                                | 83%         | 118                            | 98%         | 115                    | 97%        | 119                               | 98%         | 116                    | 98%         | -1.00                                   | ลดลง             |
| 19                                     | สิรินธร (2) อุบลราชธานี    | 1,966                | 831                                  | 1,135                    | 1,734                              | 88%         | 1,779                          | 90%         | 948                    | 84%        | 1,787                             | 91%         | 956                    | 84%         | -8.00                                   | ลดลง             |
| <b>รวมภาคตะวันออกเฉียงเหนือ 11.80%</b> |                            | <b>8,369</b>         | <b>1,649</b>                         | <b>6,720</b>             | <b>5,853</b>                       | <b>70%</b>  | <b>7,084</b>                   | <b>85%</b>  | <b>5,434</b>           | <b>81%</b> | <b>7,183</b>                      | <b>86%</b>  | <b>5,534</b>           | <b>82%</b>  | <b>-100.00</b>                          | <b>ลดลง</b>      |
| <b>ภาคกลาง (3)</b>                     |                            |                      |                                      |                          |                                    |             |                                |             |                        |            |                                   |             |                        |             |   |                  |
| 20                                     | ป่าสักชลสิทธิ์ ลพบุรี      | 960                  | 3                                    | 957                      | 739                                | 77%         | 960                            | 100%        | 957                    | 100%       | 970                               | 101%        | 967                    | 101%        | -10.00                                  | ลดลง             |
| 21                                     | ห้วยเสลา อุทัยธานี         | 160                  | 17                                   | 143                      | 145                                | 91%         | 161                            | 101%        | 144                    | 101%       | 161                               | 101%        | 144                    | 101%        | -                                       | คงที่            |
| 22                                     | กระเสียว สุพรรณบุรี        | 299                  | 99                                   | 200                      | 202                                | 68%         | 300                            | 100%        | 201                    | 101%       | 300                               | 100%        | 201                    | 101%        | -                                       | คงที่            |
| <b>รวมภาคกลาง 1.92%</b>                |                            | <b>1,419</b>         | <b>119</b>                           | <b>1,300</b>             | <b>1,087</b>                       | <b>77%</b>  | <b>1,421</b>                   | <b>100%</b> | <b>1,302</b>           | <b>92%</b> | <b>1,431</b>                      | <b>101%</b> | <b>1,312</b>           | <b>101%</b> | <b>-10.00</b>                           | <b>ลดลง</b>      |
| <b>ภาคตะวันออก (2)</b>                 |                            |                      |                                      |                          |                                    |             |                                |             |                        |            |                                   |             |                        |             |   |                  |
| 23                                     | ศรีนครินทร์ (2) กาญจนบุรี  | 17,745               | 10,265                               | 7,480                    | 13,318                             | 75%         | 16,310                         | 92%         | 6,045                  | 81%        | 16,295                            | 92%         | 6,030                  | 81%         | 15.00                                   | เพิ่มขึ้น        |
| 24                                     | วชิราลงกรณ (2) กาญจนบุรี   | 8,860                | 3,012                                | 5,848                    | 4,819                              | 54%         | 7,672                          | 87%         | 4,660                  | 80%        | 7,701                             | 87%         | 4,689                  | 80%         | -29.00                                  | ลดลง             |
| <b>รวมภาคตะวันออก 37.51%</b>           |                            | <b>26,605</b>        | <b>13,277</b>                        | <b>13,328</b>            | <b>18,137</b>                      | <b>68%</b>  | <b>23,982</b>                  | <b>90%</b>  | <b>10,705</b>          | <b>80%</b> | <b>23,996</b>                     | <b>90%</b>  | <b>10,719</b>          | <b>80%</b>  | <b>-14.00</b>                           | <b>ลดลง</b>      |
| <b>ภาคตะวันตก (6+4)</b>                |                            |                      |                                      |                          |                                    |             |                                |             |                        |            |                                   |             |                        |             |   |                  |
| 25                                     | ขุนด่าน นครนายก            | 224                  | 5.00                                 | 219                      | 221                                | 99%         | 218                            | 97%         | 213                    | 97%        | 219                               | 98%         | 214                    | 98%         | -1.00                                   | ลดลง             |
| 26                                     | คลองลัด สะแกกรัง           | 420                  | 30.00                                | 390                      | 197                                | 47%         | 246                            | 59%         | 216                    | 55%        | 253                               | 60%         | 223                    | 57%         | -7.00                                   | ลดลง             |
| 27                                     | บางพระ (3) ชลบุรี          | 117                  | 12.00                                | 105                      | 82                                 | 70%         | 114                            | 97%         | 102                    | 97%        | 115                               | 98%         | 103                    | 98%         | -1.00                                   | ลดลง             |
| 28                                     | หนองปลาไหล (3) ระยอง       | 164                  | 13.75                                | 150                      | 169                                | 103%        | 177                            | 108%        | 163                    | 109%       | 180                               | 110%        | 166                    | 111%        | -3.00                                   | ลดลง             |
| 29                                     | ประแสร์ (3) ระยอง          | 295                  | 20.00                                | 275                      | 231                                | 78%         | 287                            | 97%         | 267                    | 97%        | 289                               | 98%         | 269                    | 98%         | -2.00                                   | ลดลง             |
| 30                                     | มาบประชัน (3) ระยอง        | 17                   | 0.72                                 | 16                       | 6                                  | 35%         | 16                             | 98%         | 15                     | 98%        | 16                                | 98%         | 15.52                  | 98%         | -0.04                                   | ลดลง             |
| 31                                     | หนองฉาง (3) ระยอง          | 21                   | 1.00                                 | 20                       | 18                                 | 85%         | 23                             | 108%        | 22                     | 109%       | 23                                | 109%        | 22.25                  | 109%        | -0.10                                   | ลดลง             |
| 32                                     | คลองกรัง (3) ระยอง         | 79                   | 3.00                                 | 76                       | 73                                 | 92%         | 71                             | 90%         | 68                     | 90%        | 74                                | 93%         | 70.63                  | 92%         | -2.23                                   | ลดลง             |
| 33                                     | คลองใหญ่ (3) ระยอง         | 45                   | 3.00                                 | 42                       | 48                                 | 106%        | 50                             | 109%        | 47                     | 110%       | 50                                | 110%        | 47.13                  | 111%        | -0.44                                   | ลดลง             |
| 34                                     | นฤมิตรพัฒนา ปราจีนบุรี     | 295                  | 19.00                                | 276                      | 1,143                              | 387%        | 288                            | 98%         | 269                    | 97%        | 295                               | 100%        | 276.00                 | 100%        | -7.00                                   | ลดลง             |
| <b>รวมภาคตะวันตก 2.37%</b>             |                            | <b>1,678</b>         | <b>107</b>                           | <b>1,570</b>             | <b>2,188</b>                       | <b>130%</b> | <b>1,490</b>                   | <b>89%</b>  | <b>1,383</b>           | <b>88%</b> | <b>1,514</b>                      | <b>90%</b>  | <b>1,407</b>           | <b>90%</b>  | <b>-23.80</b>                           | <b>ลดลง</b>      |
| <b>ภาคใต้ (4)</b>                      |                            |                      |                                      |                          |                                    |             |                                |             |                        |            |                                   |             |                        |             |   |                  |
| 35                                     | แก่งกระจาน เพชรบุรี        | 710                  | 65                                   | 645                      | 542                                | 76%         | 649                            | 91%         | 584                    | 91%        | 665                               | 94%         | 600                    | 93%         | -16.00                                  | ลดลง             |
| 36                                     | ปราจีนบุรี ประจวบคีรีขันธ์ | 391                  | 18                                   | 373                      | 358                                | 92%         | 352                            | 90%         | 334                    | 90%        | 347                               | 89%         | 329                    | 88%         | 5.00                                    | เพิ่มขึ้น        |
| 37                                     | รัชชประภา (2) สุราษฎร์ธานี | 5,639                | 1,352                                | 4,287                    | 3,729                              | 66%         | 4,483                          | 79%         | 3,131                  | 73%        | 4,450                             | 79%         | 3,098                  | 72%         | 33.00                                   | เพิ่มขึ้น        |
| 38                                     | บางช้าง (2) ยะลา           | 1,454                | 276                                  | 1,178                    | 1,054                              | 72%         | 848                            | 58%         | 572                    | 49%        | 815                               | 56%         | 539                    | 46%         | 33.00                                   | เพิ่มขึ้น        |
| <b>รวมภาคใต้ 11.55%</b>                |                            | <b>8,194</b>         | <b>1,711</b>                         | <b>6,483</b>             | <b>5,683</b>                       | <b>69%</b>  | <b>6,333</b>                   | <b>77%</b>  | <b>4,621</b>           | <b>71%</b> | <b>6,278</b>                      | <b>77%</b>  | <b>4,566</b>           | <b>70%</b>  | <b>55.00</b>                            | <b>เพิ่มขึ้น</b> |
| <b>รวมทั้งประเทศ 100%(38)</b>          |                            | <b>71,090</b>        | <b>23,607</b>                        | <b>47,482</b>            | <b>45,090</b>                      | <b>63%</b>  | <b>54,707</b>                  | <b>77%</b>  | <b>31,096</b>          | <b>65%</b> | <b>30,132</b>                     | <b>42%</b>  | <b>31,136</b>          | <b>66%</b>  | <b>-39.80</b>                           | <b>ลดลง</b>      |

ที่มาข้อมูล : ตารางสรุปสภาพน้ำในอ่างเก็บน้ำขนาดใหญ่ทั่วประเทศ และตารางสรุปสภาพน้ำในอ่างเก็บน้ำภาคตะวันออกเฉียงเหนือ กรมชลประทาน

- หมายเหตุ :
- อ่างเก็บน้ำขนาดใหญ่ หมายถึง อ่างเก็บน้ำที่มีความจุตั้งแต่ 100 ล้าน ลบ.ม. ขึ้นไป
  - เป็นอ่างเก็บน้ำอยู่ในความรับผิดชอบของการไฟฟ้าฝ่ายผลิตแห่งประเทศไทย(10) นอกนั้นอยู่ในความรับผิดชอบของกรมชลประทาน(28)
  - เป็นอ่างเก็บน้ำขนาดกลางที่มีความสำคัญต่อการอุตสาหกรรมและการประมง ของลุ่มน้ำชายฝั่งทะเลตะวันออก
  - ที่มา : กรมชลประทาน และการไฟฟ้าฝ่ายผลิตแห่งประเทศไทย
  - จังหวัดที่มีอ่างเก็บน้ำขนาดใหญ่มีจำนวน 26 จังหวัด ไม่มี 50 จังหวัด
- รท. หมายถึง ระดับเก็บกักของอ่าง

ศูนย์เฝ้าระวัง ศูนย์ป้องกันวิกฤตน้ำ กรมทรัพยากรน้ำ

**ลำดับของเขื่อนตามความจุ**

- ศรีนครินทร์ 2.ภูมิล 3.สิริกิติ์ 4.วชิราลงกรณ 5.รัชชประภา
- อุบลรัตน์ 7.สิรินธร 8.มาบประชัน 9.ลำปาว 10.ป่าสัก

**ลำดับของเขื่อนตามปริมาณน้ำใช้การได้**

- ภูมิล 2.ศรีนครินทร์ 3.สิริกิติ์ 4.วชิราลงกรณ 5.รัชชประภา
- ลำปาว 7.อุบลรัตน์ 8.มาบประชัน 9.สิรินธร 10.ป่าสัก