

รายงานสถานการณ์ลุ่มน้ำกกและโขงเหนือ วันที่ 8 ธันวาคม 2564

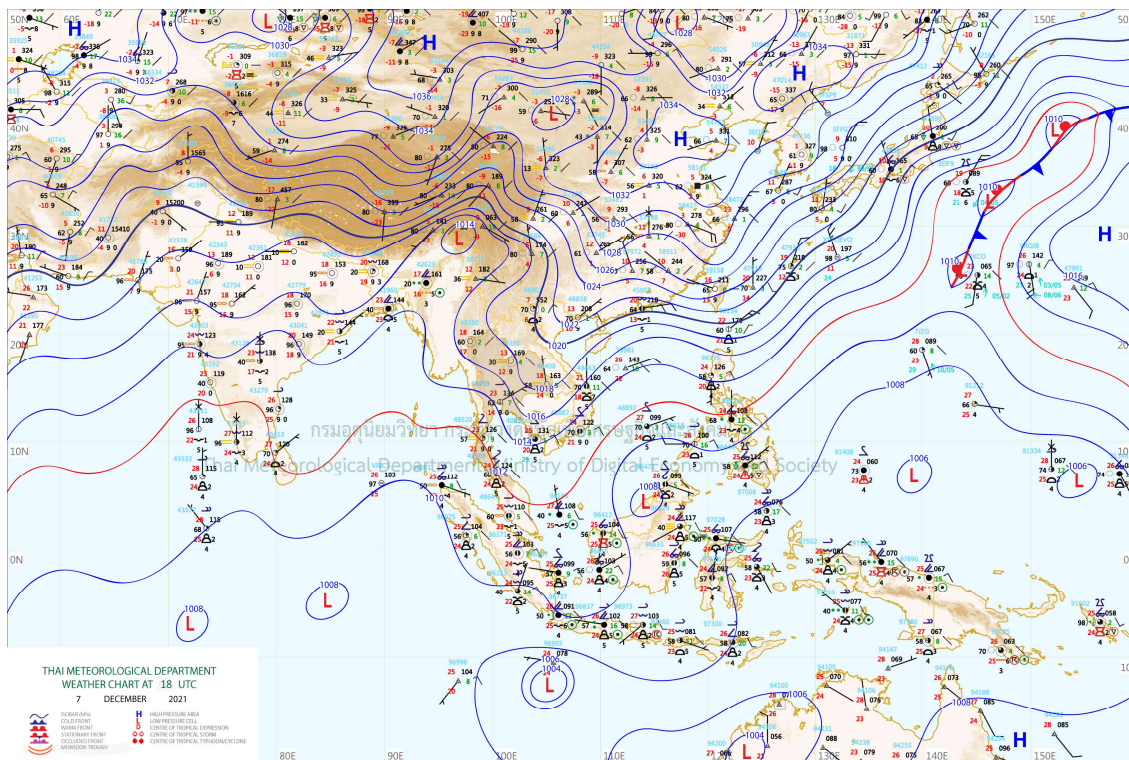
1) สภาพภูมิอากาศ (ที่มา : กรมอุตุนิยมวิทยา)

สภาพอากาศวันนี้

พยากรณ์อากาศ 24 ชั่วโมงข้างหน้า บริเวณความกดอากาศสูงหรือมวลอากาศเย็นที่ปกคลุมประเทศไทยเริ่มมีกำลังอ่อนลง ลักษณะเช่นนี้ทำให้บริเวณประเทศไทยตอนบนมีหมอกบางในตอนเช้า แต่ยังคงมีอากาศเย็นถึงหนาวในภาคเหนือ และภาคตะวันออกเฉียงเหนือ ส่วนภาคกลาง และภาคตะวันออกมีอากาศเย็น สำหรับยอดดอยมีอากาศหนาวถึงหนาวจัดกับมีน้ำค้างแข็งบางแห่ง อุณหภูมิต่ำสุด 4-11 องศาเซลเซียส และยอดภูมิมียอดอากาศหนาวถึงหนาวจัด อุณหภูมิต่ำสุด 5-11 องศาเซลเซียส ขอให้ประชาชนบริเวณประเทศไทยตอนบนดูแลสุขภาพเนื่องจากสภาพอากาศที่หนาวเย็นลง และระวังอันตรายสัญจรผ่านบริเวณที่มีหมอกไว้ด้วย สำหรับมรสุมตะวันออกเฉียงเหนือที่พัดปกคลุมอ่าวไทยและภาคใต้มีกำลังอ่อนลง ลักษณะเช่นนี้ทำให้ภาคใต้มีฝนบางแห่งทางตอนล่างของภาค

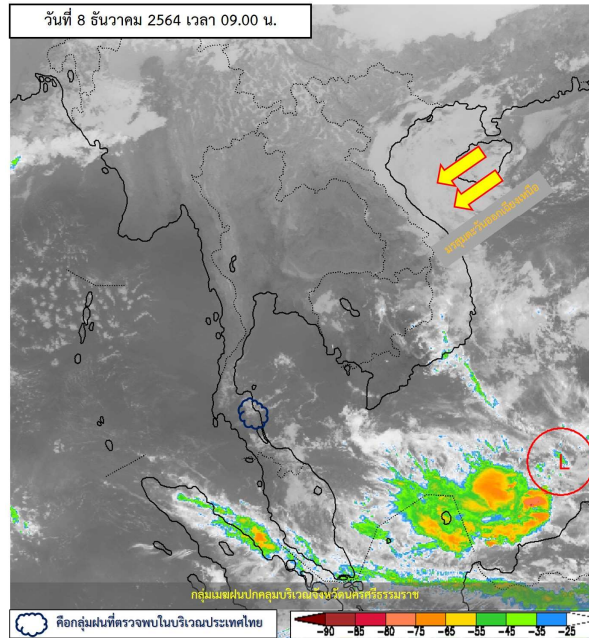
สภาพอากาศภาคเหนือ (เวลา 6:00 น.วันนี้ - 6:00 น.วันพรุ่งนี้)

ท้องฟ้าโปร่ง กับมีอากาศเย็นถึงหนาว และมีหมอกบางในตอนเช้า อุณหภูมิต่ำสุด 12-16 องศาเซลเซียส อุณหภูมิสูงสุด 27-32 องศาเซลเซียส บริเวณยอดดอยอากาศหนาวถึงหนาวจัด กับมีน้ำค้างแข็งบางแห่ง อุณหภูมิต่ำสุด 4-11 องศาเซลเซียส ลมตะวันออกเฉียงเหนือ ความเร็ว 10-20 กม./ชม.

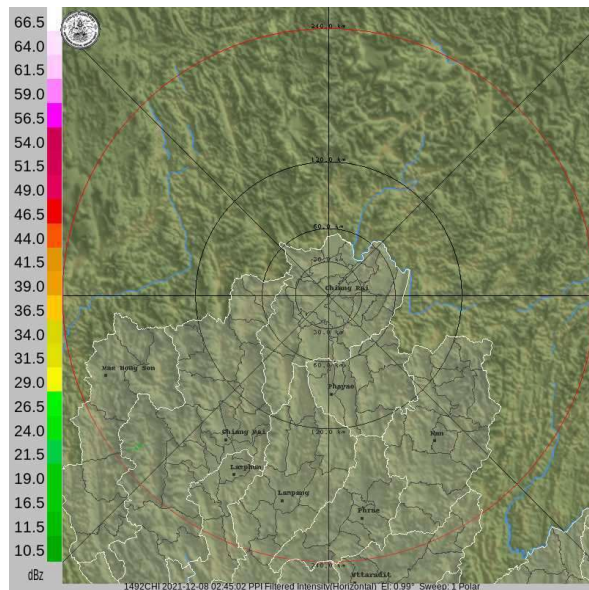


แผนที่อากาศ

รายงานสถานการณ์ลุ่มน้ำกกและโขงเหนือ วันที่ 8 ธันวาคม 2564



ภาพถ่ายดาวเทียม



เรดาร์ตรวจอากาศ

ภาพดาวเทียม: พบพบกลุ่มเมฆฝนปกคลุมบริเวณจังหวัดนครราชสีมา

ภาพเรดาร์: เวลา 7.00 น. ไม่พบกลุ่มฝน



ระบบติดตามสถานการณ์น้ำทางไกลอัตโนมัติ

ศูนย์ป้องกันวิกฤติน้ำ กรมทรัพยากรน้ำ กระทรวงทรัพยากรธรรมชาติและสิ่งแวดล้อม

180/3 ถนนพระรามที่ 6 ซอย 34 แขวงสามเสนใน เขตพญาไท กรุงเทพมหานคร 10400 โทรศัพท์ 0 2271 6000

<http://tele-kokkhong.dwr.go.th>



รายงานสถานการณ์ลุ่มน้ำกกและโขงเหนือ วันที่ 8 ธันวาคม 2564

2) สรุปสถานการณ์ฝน

สรุปสถานการณ์ฝนในพื้นที่ลุ่มน้ำกกและโขงเหนือ จากข้อมูลตรวจวัดปริมาณน้ำฝนของสถานีโทรมาตรของระบบติดตามสถานการณ์น้ำทางไกลอัตโนมัติ กรมทรัพยากรน้ำ สະสม 24 ชั่วโมง ระหว่างวันที่ 7 ธันวาคม 2564 เวลา 07:00 น. ถึง วันที่ 8 ธันวาคม 2564 เวลา 07:00 น. และข้อมูลคาดการณ์ปริมาณน้ำฝนสะสม ดังแสดงในตารางนี้

สถานีโทรมาตร	ที่ตั้ง	ปริมาณฝนตรวจวัดสะสม (มม.)			ปริมาณฝนคาดการณ์ล่วงหน้า (มม.)		
		ฝนเมื่อวาน	ฝน 2 วัน	ฝน 3 วัน	วันนี้	1 วัน	2 วัน
TC030226 โรงเรียนไชยปราการ	ต.หนองบัว อ.ไชยปราการ จ.เชียงใหม่	0.0	0.0	0.0	0.0	0.0	0.0
TC030114 สะพานพ่อขุนเม็งรายมหาราช	ต.แม่ยาว อ.เมืองเชียงราย จ.เชียงราย	0.0	0.0	0.0	0.0	0.0	0.0
TC030317 สะพานบ้านสันมะเค็ด	ต.เวียงกาหลง อ.เวียงป่าเป้า จ.เชียงราย	0.0	0.0	0.0	0.0	0.0	0.0
TC020510 โรงเรียนอนุบาลดอกคำใต้ (ชุมชนสันช้างหิน)	ต.บุญเกิด อ.ดอกคำใต้ จ.พะเยา	0.0	0.0	0.0	0.0	0.0	0.0
TC020511 โรงเรียนบ้านร่องปอ	ต.ตงเจน อ.ภูพานยาว จ.พะเยา	0.0	0.0	0.0	0.0	0.0	0.0
TC020603 โรงเรียนบ้านหนองบัว	ต.เมืองพาน อ.พาน จ.เชียงราย	0.0	0.0	0.0	0.0	0.0	0.0
TC020512 สะพานพระธรรมมิกราช	ต.ห้วยลาน อ.ดอกคำใต้ จ.พะเยา	0.0	0.0	0.0	0.0	0.0	0.0
TC020705 โรงเรียนบ้านห้วยวน (เขียงค่านาคโรวาท)	ต.ห้วยวน อ.เชียงคำ จ.พะเยา	0.0	0.0	0.0	0.0	0.0	0.0
TC020805 สะพานบ้านป่าข่า	ต.เม็งราย อ.พญาเม็งราย จ.เชียงราย	0.0	0.0	0.0	0.5	0.0	0.0
TC020309 สะพานบ้านแม่คำสบเป็น	ต.แม่คำ อ.แม่จัน จ.เชียงราย	0.0	0.0	0.0	0.0	0.0	0.0
STN1353 บ้านหัวดอย	ต.ท่าสาย อ.เมืองเชียงราย จ.เชียงราย	212.5	361.0	477.5	0.0	0.0	0.0

หมายเหตุ : สถานี Early Waning พบสถานีที่มีฝนตก จำนวน 1 สถานี



ระบบติดตามสถานการณ์น้ำทางไกลอัตโนมัติ

ศูนย์ป้องกันวิกฤติน้ำ กรมทรัพยากรน้ำ กระทรวงทรัพยากรธรรมชาติและสิ่งแวดล้อม

180/3 ถนนพระรามที่ 6 ซอย 34 แขวงสามเสนใน เขตพญาไท กรุงเทพมหานคร 10400 โทรศัพท์ 0 2271 6000

<http://tele-kokkhong.dwr.go.th>



รายงานสถานการณ์ลุ่มน้ำกกและโขงเหนือ วันที่ 8 ธันวาคม 2564

3) สรุประดับน้ำรายวัน

สรุปสถานการณ์น้ำในพื้นที่ลุ่มน้ำกกและโขงเหนือ จากข้อมูลตรวจวัดระดับน้ำของสถานีโทรมาตรโครงการพัฒนาระบบพยากรณ์และเตือนภัยทรัพยากรน้ำ กรมทรัพยากรน้ำ ณ เวลา 07:00 น. ของวันที่ 8 ธันวาคม 2564 และข้อมูลระดับน้ำคาดการณ์จากแบบจำลองคณิตศาสตร์ ดังแสดงในตารางนี้

สถานีโทรมาตร	ที่ตั้ง	ระดับเตือนภัย (ม.รทก.)	ข้อมูลระดับน้ำตรวจวัด (ม.รทก.)		ระดับน้ำคาดการณ์ล่วงหน้า (ม.รทก.)				
			เมื่อวาน	วันนี้	1 วัน	2 วัน	3 วัน	แนวโน้ม	
TC030227 สะพานบ้านสบมาว	ต.เวียง อ.ฝาง จ.เชียงใหม่	465.76	461.46	461.39	461.42	461.46	461.50	เพิ่มขึ้น ▲	
TC030113 สะพานมิตรภาพแม่ปาง-ท่าตอน	ต.แม่ปาง อ.แม่สาย จ.เชียงใหม่	445.58	439.05	439.04	439.07	439.11	439.15	เพิ่มขึ้น ▲	
TC030114 สะพานพ่อขุนเม็งรายมหาราช	ต.แม่ยาว อ.เมืองเชียงราย จ.เชียงราย	400.94	393.78	393.76	393.80	393.84	393.87	เพิ่มขึ้น ▲	
TC030317 สะพานบ้านสันมะเค็ด	ต.เวียงกาหลง อ.เวียงป่าเป้า จ.เชียงราย	561.04	555.12	555.03	555.07	555.11	555.15	เพิ่มขึ้น ▲	
TC030318 สะพานบ้านป่ารวก	ต.ธารทอง อ.พาน จ.เชียงราย	424.53	417.14	417.12	417.09	417.05	417.01	ลดลง ▼	
TC030115 สะพานสบกก	ต.บ้านแซว อ.เชียงแสน จ.เชียงราย	365.03	358.83	358.84	358.80	358.76	358.72	ลดลง ▼	
TC020512 สะพานพระธรรมมิกราช	ต.ห้วยลาน อ.ดอกคำใต้ จ.พะเยา	376.45	372.65	372.60	372.64	372.67	372.70	เพิ่มขึ้น ▲	
TC020805 สะพานบ้านป่าข่า	ต.เม็งราย อ.พญาเม็งราย จ.เชียงราย	359.18	351.42	351.29	351.25	351.22	351.19	ลดลง ▼	
TC020903 สะพานบ้านหล่ายงาว	ต.หล่ายงาว อ.เวียงแก่น จ.เชียงราย	361.50	358.44	358.42	358.45	358.48	358.51	เพิ่มขึ้น ▲	
TC020309 สะพานบ้านแม่คำสเปิน	ต.แม่คำ อ.แม่จัน จ.เชียงราย	402.95	396.75	396.74	396.77	396.80	396.84	เพิ่มขึ้น ▲	



ระบบติดตามสถานการณ์น้ำทางไกลอัตโนมัติ

ศูนย์ป้องกันวิกฤติน้ำ กรมทรัพยากรน้ำ กระทรวงทรัพยากรธรรมชาติและสิ่งแวดล้อม

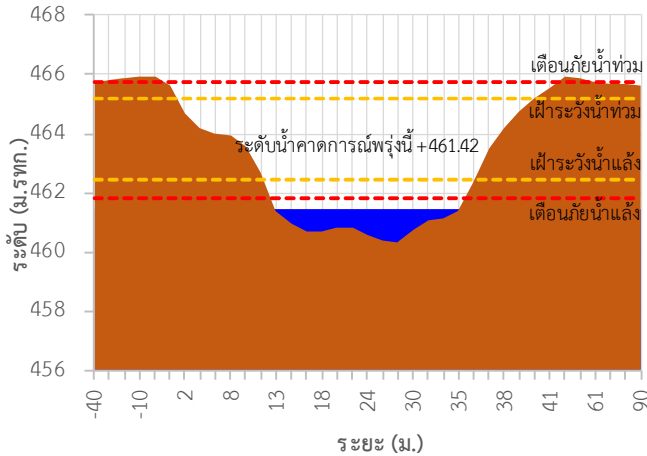
180/3 ถนนพระรามที่ 6 ซอย 34 แขวงสามเสนใน เขตพญาไท กรุงเทพมหานคร 10400 โทรศัพท์ 0 2271 6000

<http://tele-kokkhong.dwr.go.th>

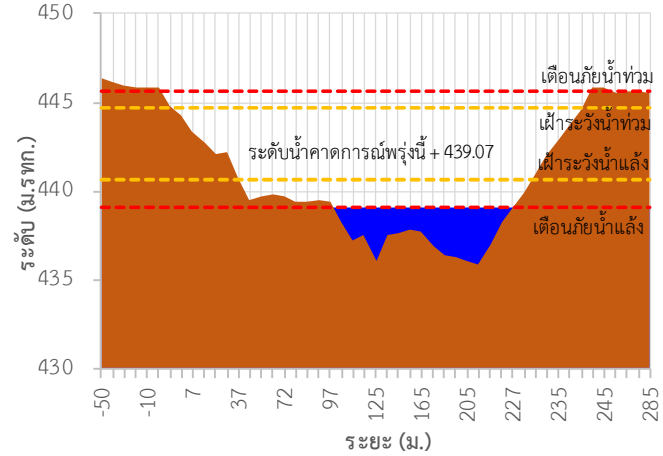


รายงานสถานการณ์ลุ่มน้ำกกและโขงเหนือ วันที่ 8 ธันวาคม 2564

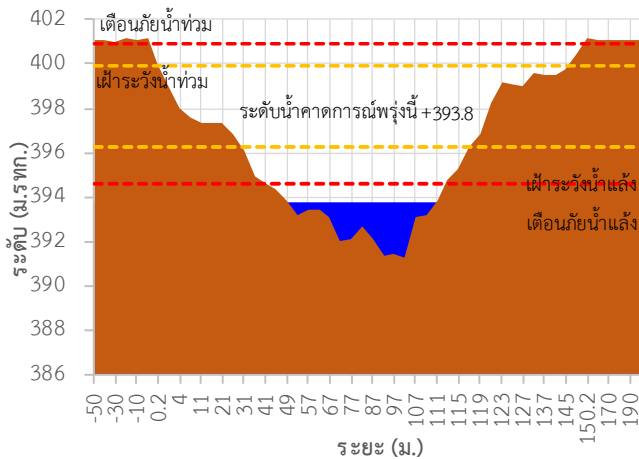
TC030227 สะพานบ้านสบมาว



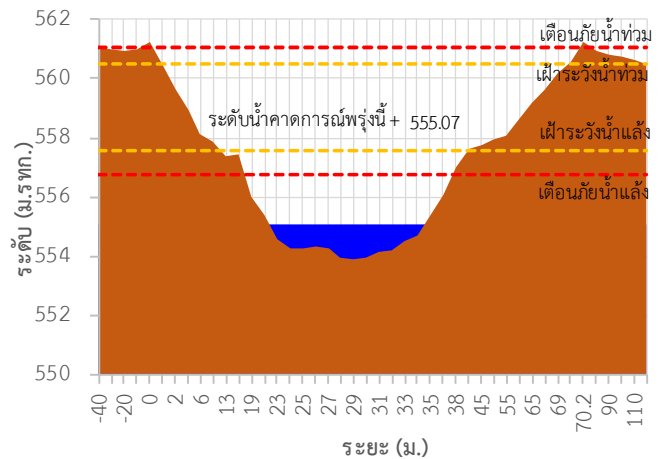
TC030113 สะพานมิตรภาพแม่เมาะ-ท่าดอน



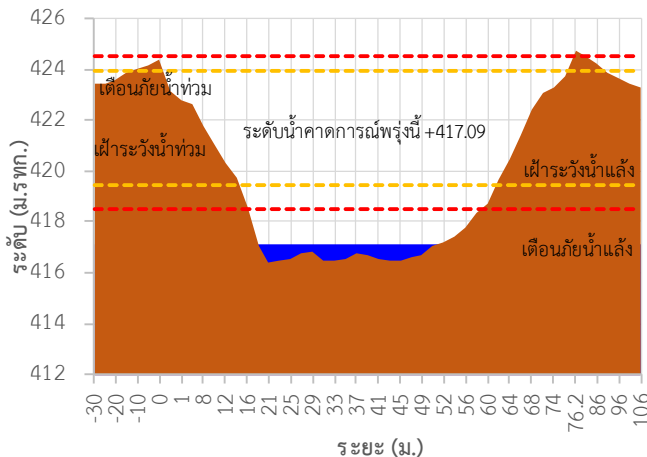
TC030114 สะพานพูนเมืองรามหาราช



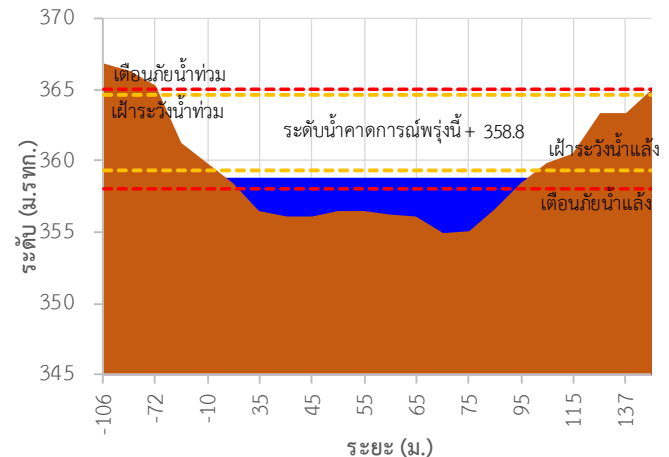
TC030317 สะพานบ้านสันมะเค็ด



TC030318 สะพานบ้านป่ารวก



TC030115 สะพานสบกก





ระบบติดตามสถานการณ์น้ำทางไกลอัตโนมัติ

ศูนย์ป้องกันวิกฤติน้ำ กรมทรัพยากรน้ำ กระทรวงทรัพยากรธรรมชาติและสิ่งแวดล้อม

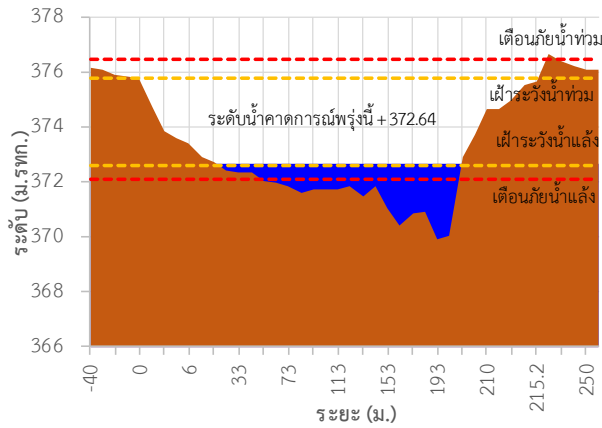
180/3 ถนนพระรามที่ 6 ซอย 34 แขวงสามเสนใน เขตพญาไท กรุงเทพมหานคร 10400 โทรศัพท์ 0 2271 6000

<http://tele-kokkhong.dwr.go.th>

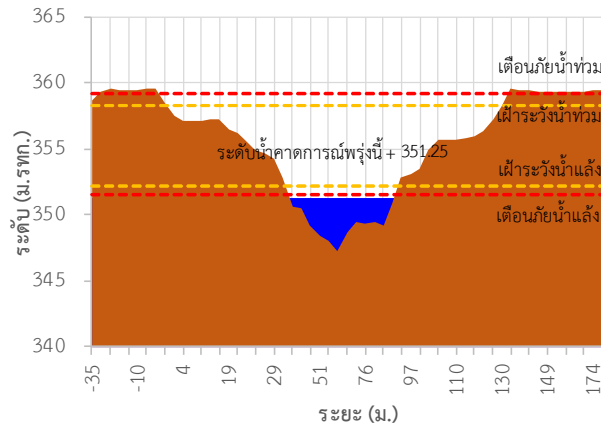


รายงานสถานการณ์ลุ่มน้ำกกและโขงเหนือ วันที่ 8 ธันวาคม 2564

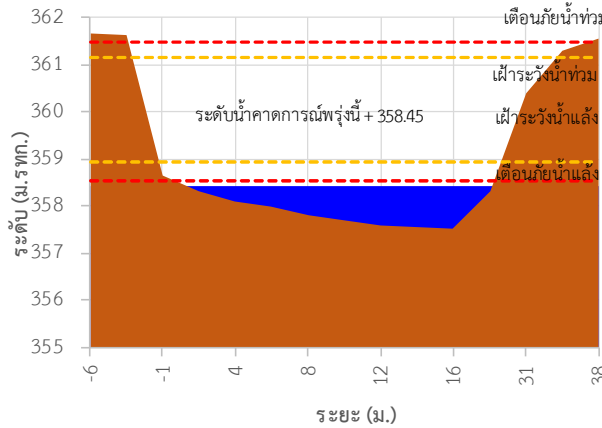
TC020512 สะพานพระธรรมมิกราช



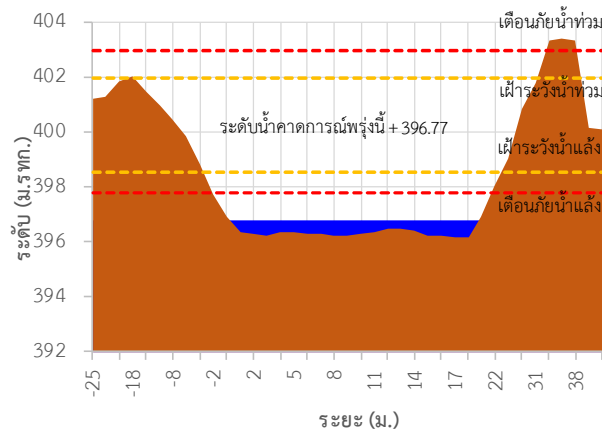
TC020805 สะพานบ้านป่าข่า



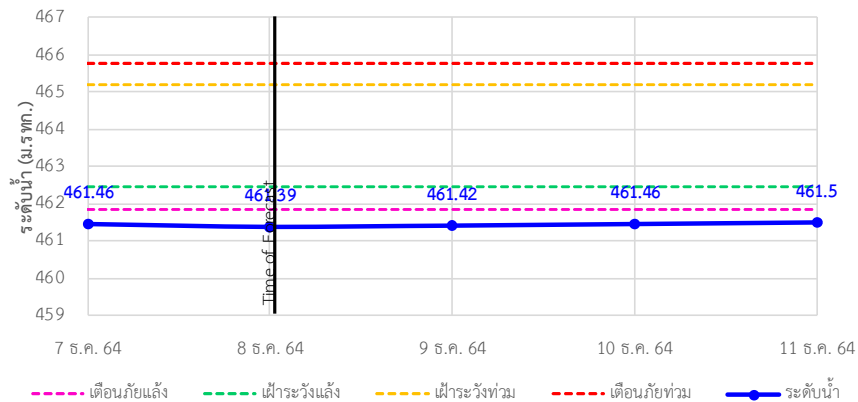
TC020903 สะพานบ้านหล้าขาว



TC020309 สะพานบ้านแม่คำสเปิน

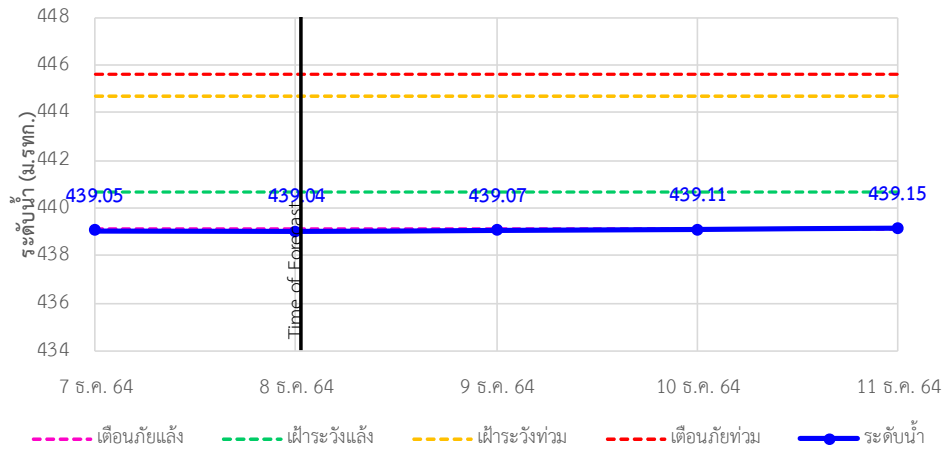


TC030227 สะพานบ้านสมมาว ต.เตียง อ.ฝาง จ.เชียงใหม่

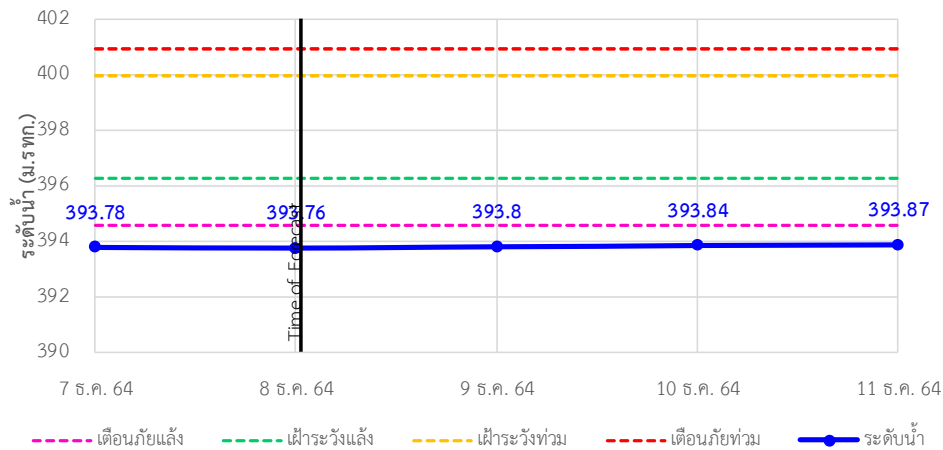


รายงานสถานการณ์ลุ่มน้ำกกและโขงเหนือ วันที่ 8 ธันวาคม 2564

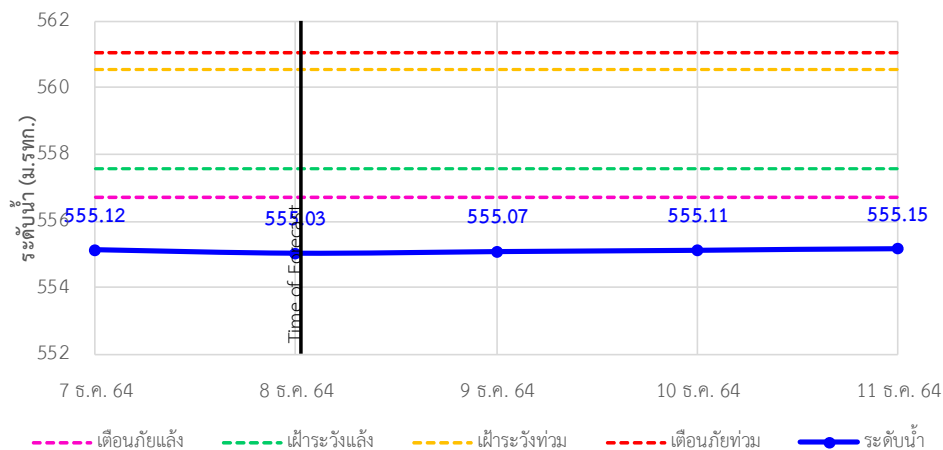
TC030113 สะพานมิตรภาพแม่น้ำวาง-ท่าตอน ต.แม่ปางวาง อ.แม่เมาะ จ.เชียงใหม่



TC030114 สะพานพูนเมืองรามหาราช ต.แม่ยาว อ.เมืองเชียงราย จ.เชียงราย

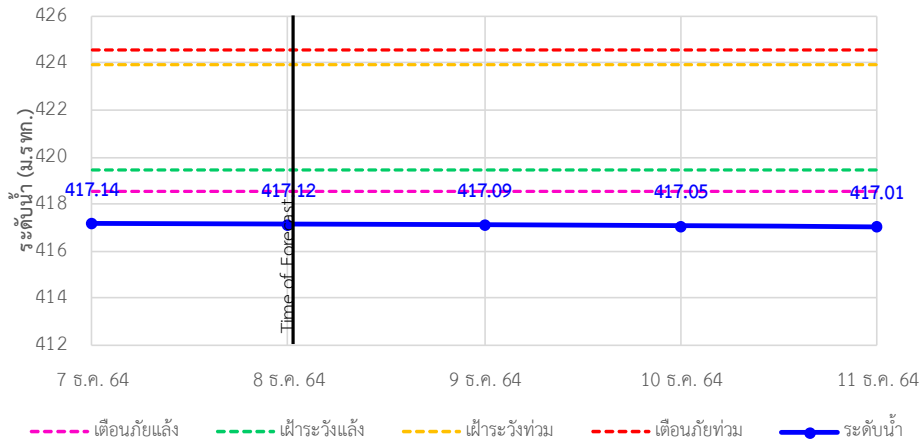


TC030317 สะพานบ้านสันมะเค็ด ต.เวียงกาหลง อ.เวียงป่าเป้า จ.เชียงราย

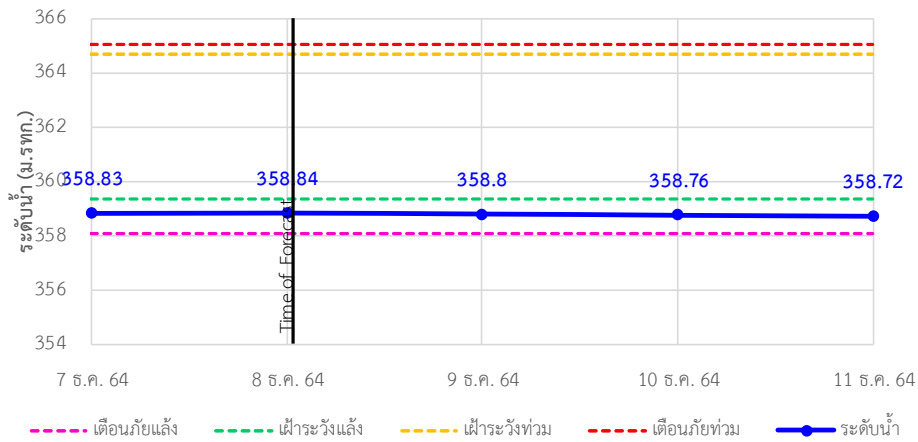


รายงานสถานการณ์ลุ่มน้ำกกและโขงเหนือ วันที่ 8 ธันวาคม 2564

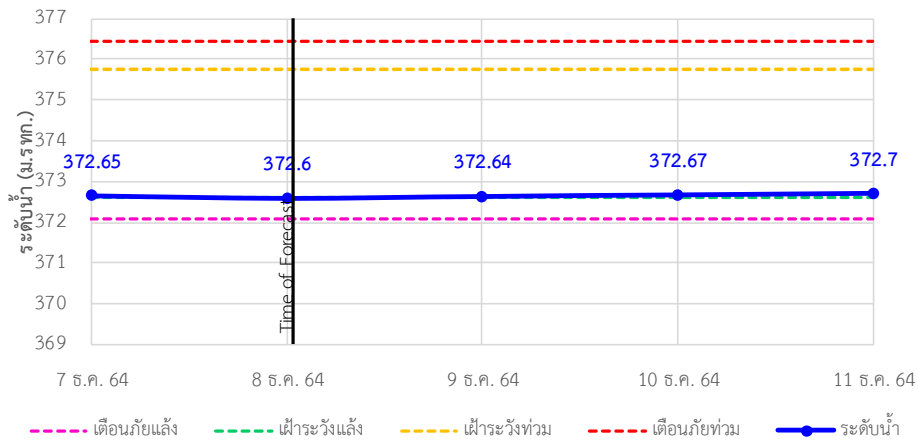
TC030318 สะพานบ้านป่ารวก ต.ธารทอง อ.พาน จ.เชียงราย



TC030115 สะพานสบกก ต.บ้านแซว อ.เชียงแสน จ.เชียงราย



TC020512 สะพานพระธรรมนิกราช ต.ห้วยลาน อ.ดอกคำใต้ จ.พะเยา





ระบบติดตามสถานการณ์น้ำทางไกลอัตโนมัติ

ศูนย์ป้องกันวิกฤติน้ำ กรมทรัพยากรน้ำ กระทรวงทรัพยากรธรรมชาติและสิ่งแวดล้อม

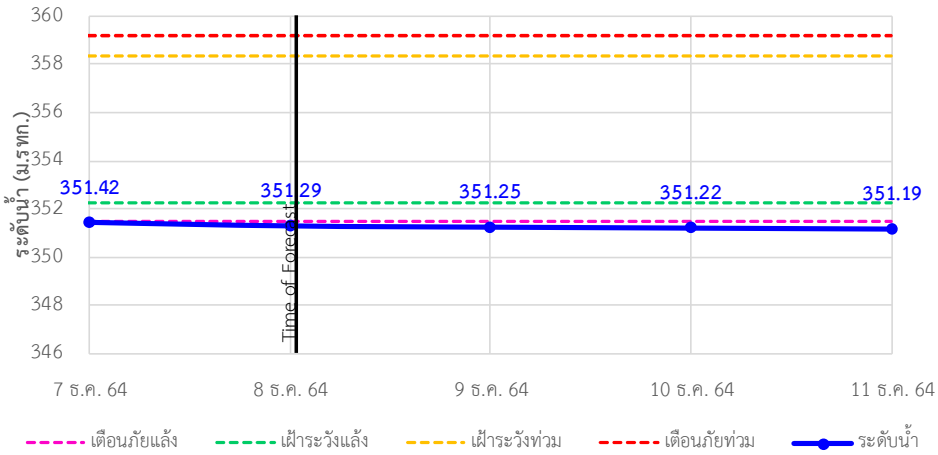
180/3 ถนนพระรามที่ 6 ซอย 34 แขวงสามเสนใน เขตพญาไท กรุงเทพมหานคร 10400 โทรศัพท์ 0 2271 6000

<http://tele-kokkhong.dwr.go.th>

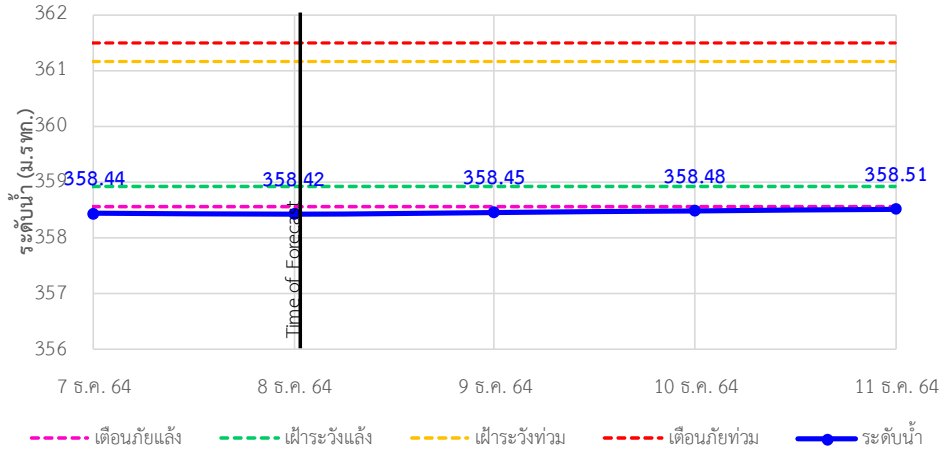


รายงานสถานการณ์ลุ่มน้ำกกและโขงเหนือ วันที่ 8 ธันวาคม 2564

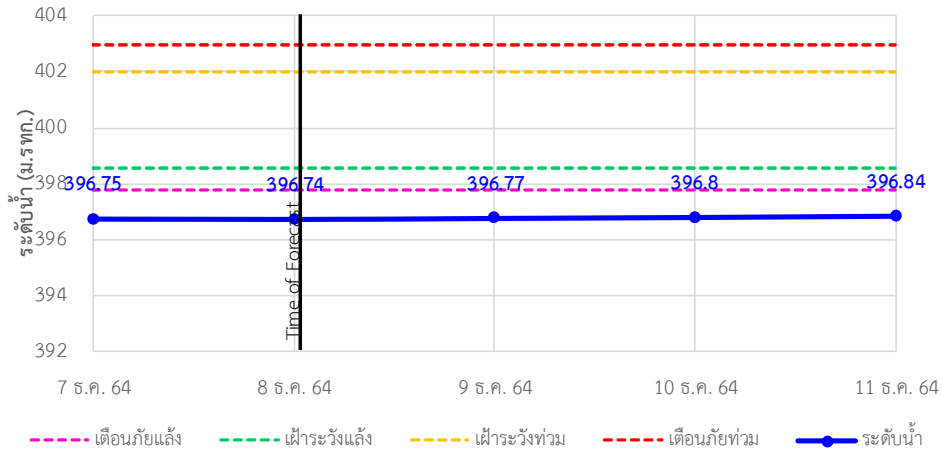
TC020805 สะพานบ้านป่าช้า ต.เม็งราย อ.พญาเม็งราย จ.เชียงราย



TC020903 สะพานบ้านหลายงาว ต.หลายงาว อ.เวียงแก่น จ.เชียงราย



TC020309 สะพานบ้านแม่คำสเปน ต.แม่คำ อ.แม่จัน จ.เชียงราย





ระบบติดตามสถานการณ์น้ำทางไกลอัตโนมัติ

ศูนย์ป้องกันวิกฤติน้ำ กรมทรัพยากรน้ำ กระทรวงทรัพยากรธรรมชาติและสิ่งแวดล้อม

180/3 ถนนพระรามที่ 6 ซอย 34 แขวงสามเสนใน เขตพญาไท กรุงเทพมหานคร 10400 โทรศัพท์ 0 2271 6000

<http://tele-kokkhong.dwr.go.th>



รายงานสถานการณ์ลุ่มน้ำกกและโขงเหนือ วันที่ 8 ธันวาคม 2564

4)สรุปสถานการณ์น้ำ

สรุปสถานการณ์น้ำในพื้นที่ลุ่มน้ำกกและโขงเหนือพบว่า สถานีสะพานบ้านสบมาว,สถานีสะพานมิตรภาพแม่น้ำวาง-ท่าดอน,สถานีสะพานพ่อขุนเม็งรายมหาราช,สถานีสะพานบ้านสันมะเค็ด,สถานีสะพานบ้านปารวก,สถานีสะพานบ้านป่าช้า, สถานีสะพานบ้านหล่ายงาวและสถานีสะพานบ้านแม่คำสบเป็นมีภาวะเตือนภัยแล้งส่วนสถานีอื่นๆอยู่ในภาวะปกติ และระดับน้ำในลำน้ำส่วนใหญ่มีแนวโน้มเพิ่มขึ้น

รายงานสถานการณ์ลุ่มน้ำกกและโขงเหนือ วันที่ 8 ธันวาคม 2564

