

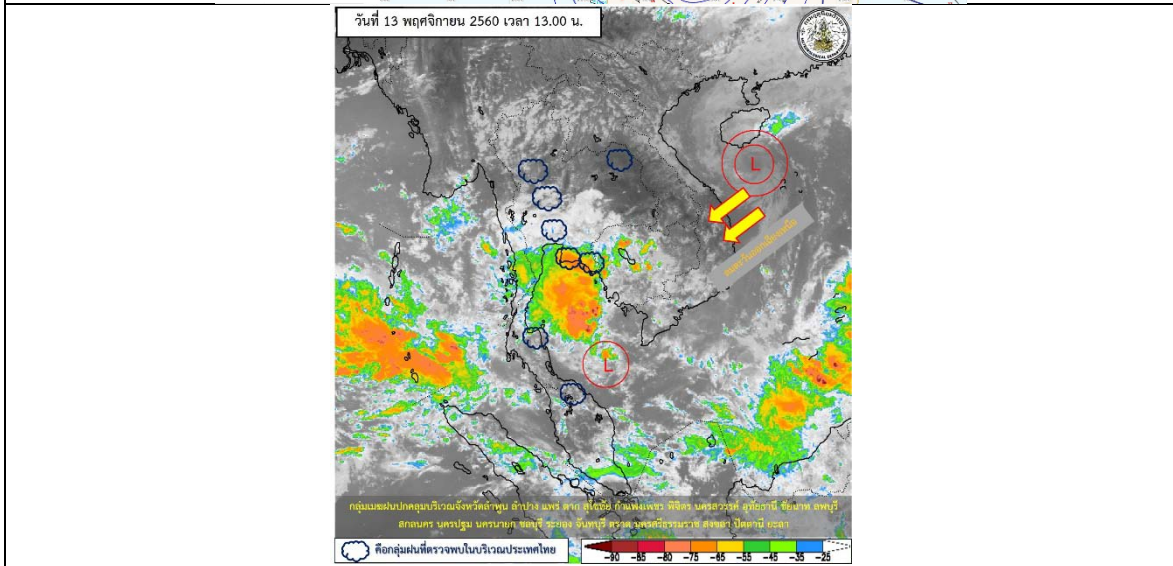
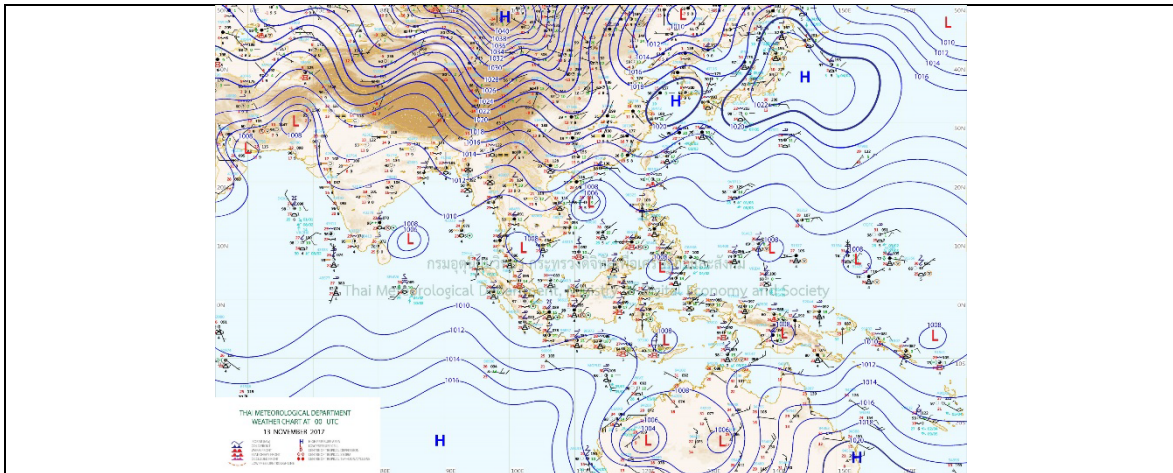
## รายงานสถานการณ์น้ำและคาดการณ์น้ำในพื้นที่ ลุ่มน้ำโขง-ซี-มูลวันที่ 13 พฤศจิกายน 2560

### 1. พยากรณ์อากาศ

ตารางที่ 1 พยากรณ์อากาศ วันที่ 13 พฤศจิกายน 2560

ภาคตะวันออกเฉียงเหนือ	อากาศเย็น กับมีหมอกในตอนเช้า โดยมีฝนเล็กน้อยบางแห่ง บริเวณยอดภูมีอากาศหนาว อุณหภูมิต่ำสุด 11-16 องศาเซลเซียส
	อุณหภูมิต่ำสุด 21-23 องศาเซลเซียส
	อุณหภูมิสูงสุด 32-33 องศาเซลเซียส

ที่มา: [https://www.tmd.go.th/daily\\_forecast.php](https://www.tmd.go.th/daily_forecast.php)



รูปที่ 1 พยากรณ์อากาศ วันที่ 13พ.ย.2560



## 2. สรุประดับน้ำรายวัน

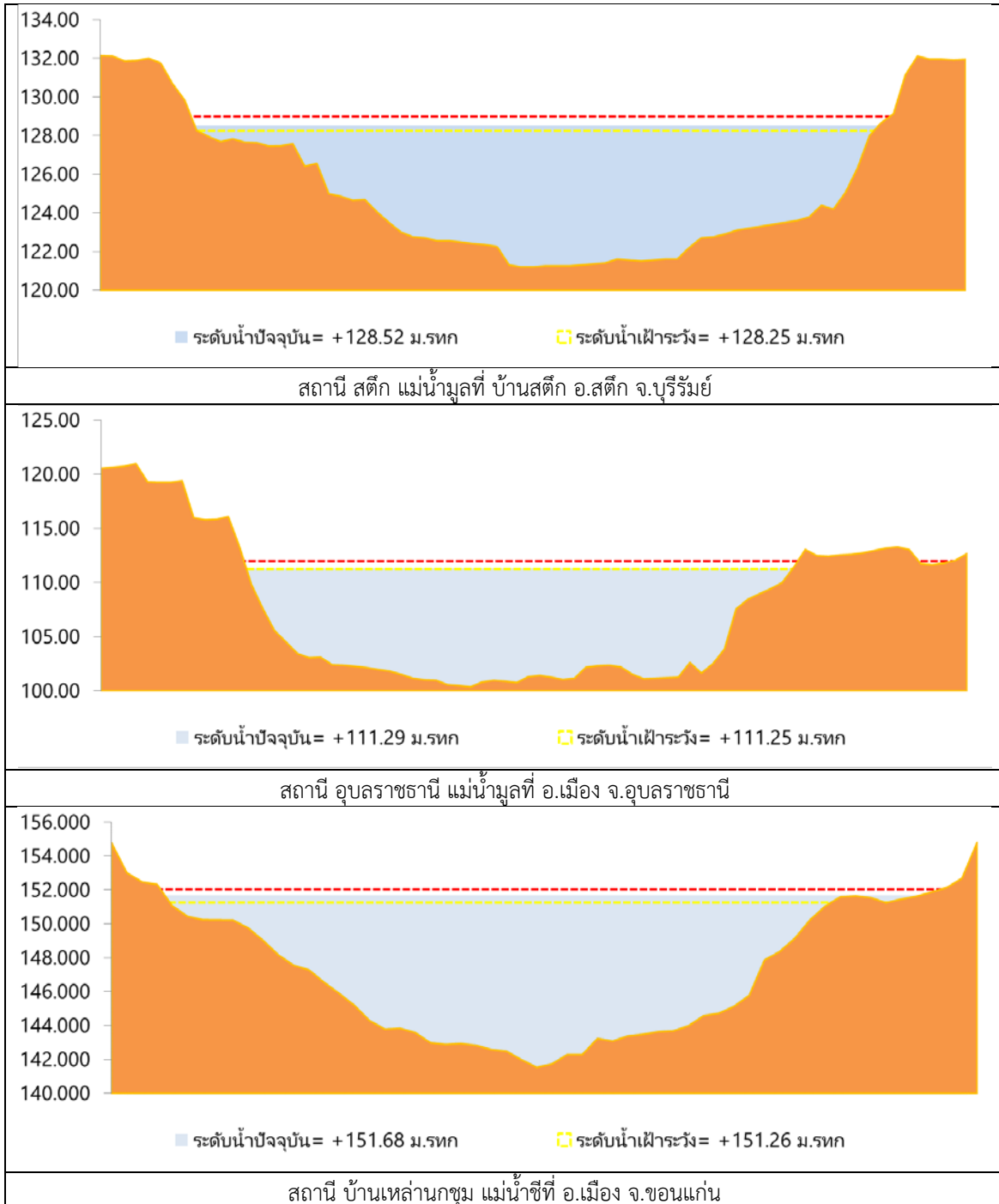
หน่วยระบุ: แนวโน้มมีการจากระดับน้ำวันละระดับน้ำคาดการณ์ล่วงหน้า 3 วัน

ตารางที่ 2 สรุปสถานการณ์ของพื้นที่ลุ่มน้ำโขง ชี มูล ประจำวันที่ 13-พ.ย.-60

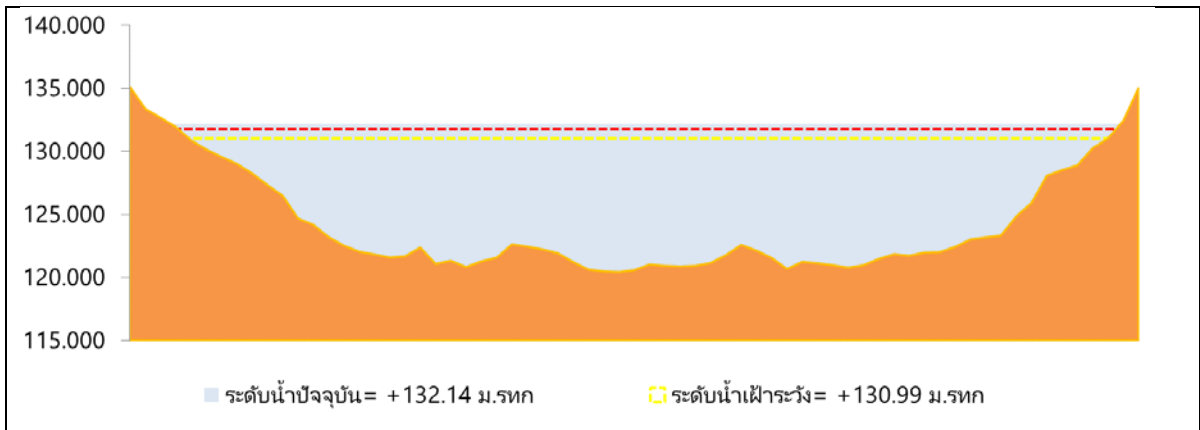
ลำดับที่	ลำน้ำ	ระดับ	ค่า HI	ระดับน้ำตรวจวัด (ม.รทก.)		ระดับน้ำคาดการณ์ (ม.รทก.)										แนวโน้ม
				ค่า HI	ค่า H/HI	7-พ.ย.-60	8-พ.ย.-60	9-พ.ย.-60	10-พ.ย.-60	11-พ.ย.-60	12-พ.ย.-60	13-พ.ย.-60	14-พ.ย.-60	15-พ.ย.-60	16-พ.ย.-60	
1	น้ำโขง	อ.กนิษฐารักษ์ อ.ภาพสันธุ์ โกลีสถาน E.54	146.59	147.34	140.34	140.34	140.34	140.34	140.32	141.31	141.31	141.31	140.35	140.39	140.43	ลดลงจากนี้เพิ่มขึ้น
2	น้ำชี	บ้านม่วงสาค อ.เมือง อ.มหาสารคาม โกลีสถาน E.66A	137.65	138.40	139.97	139.95	139.93	139.89	139.88	139.86	139.85	136.39	136.28	136.21	136.21	ลดลง
3	น้ำชี	บ้านหนองฮี อ.หนองบัวระเหว อ.ชัยภูมิ โกลีสถาน E.32A	210.05	210.80	200.00	200.00	200.00	200.00	200.00	200.00	200.00	201.21	201.03	200.95	200.95	เพิ่มขึ้นจากนี้ลดลง
4	น้ำชี	บ้านคิงคำ อ.มหาสารคาม โกลีสถาน E.8A	143.06	143.81	144.40	144.36	144.34	144.30	144.26	144.22	144.14	140.42	140.34	140.28	140.28	ลดลง
5	น้ำชี	กบ.กรมทพ.ชัย โกลีสถาน E.20A	121.25	122.00	121.97	121.97	121.96	121.96	121.95	121.95	121.95	120.02	119.78	119.57	119.57	ลดลง
6	น้ำชี	อ.เมือง อ.ขอนแก่น โกลีสถาน E.16A	151.26	152.01	152.07	152.01	151.95	151.89	151.83	151.76	151.68	149.92	149.91	149.94	149.94	ลดลงจากนี้เพิ่มขึ้น
7	น้ำชี	วัดบ้านท่าขอนยาง โกลีสถาน E.18	130.99	131.74	132.21	132.21	132.19	132.18	132.17	132.16	132.14	129.08	128.98	129.07	129.07	ลดลงจากนี้เพิ่มขึ้น
8	น้ำชี	อ.โกสุมพิสัย โกลีสถาน E.91	148.95	149.70	150.58	150.55	150.51	150.45	150.40	150.34	150.24	146.95	147.07	147.16	147.16	ลดลงจากนี้เพิ่มขึ้น
9	น้ำมูล	บ้านสาค อ.สาค อ.บุรีรัมย์ โกลีสถาน M.6A	128.25	129.00	129.25	129.16	129.04	128.93	128.80	128.66	128.52	129.28	129.31	129.26	129.26	เพิ่มขึ้นจากนี้ลดลง
10	น้ำมูล	อ.เมือง อ.บุรีรัมย์ โกลีสถาน M.7	111.25	112.00	111.75	111.69	111.62	111.54	111.44	111.36	111.29	110.83	110.93	111.02	111.02	ลดลงจากนี้เพิ่มขึ้น



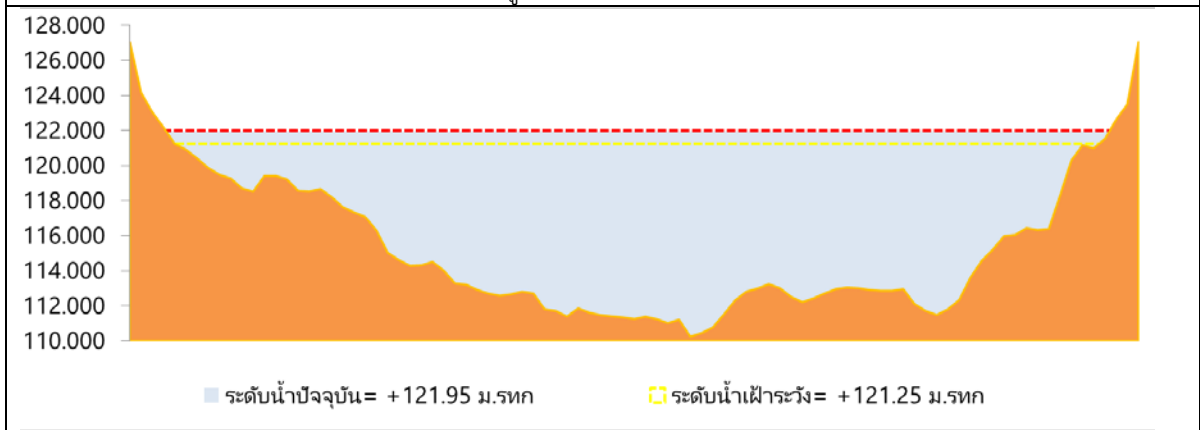
## 2.1 ระดับน้ำในลำน้ำ



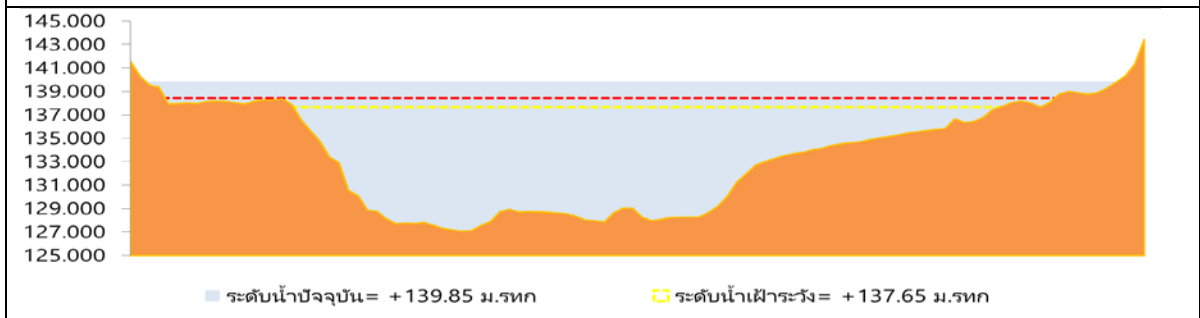
รูปที่ 2 กราฟระดับน้ำในลำน้ำ



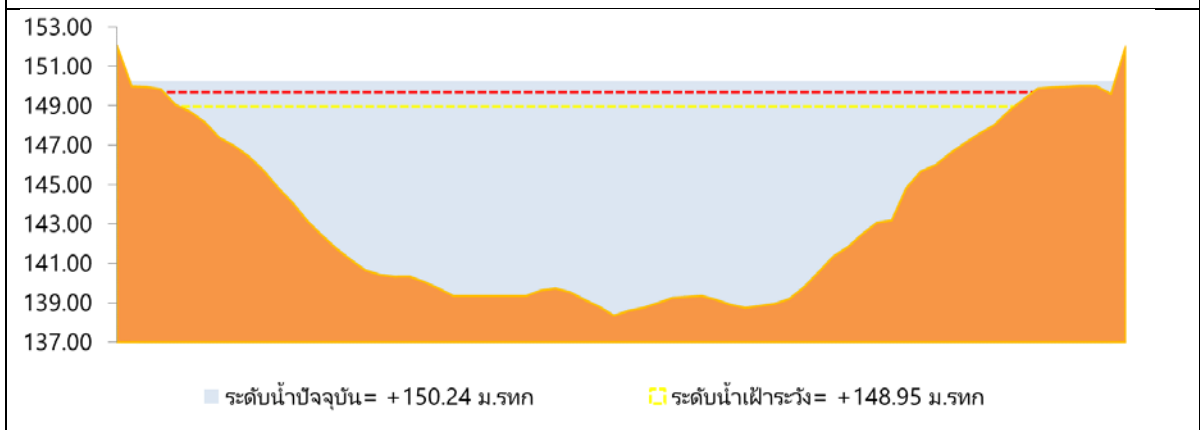
สถานี เสดภูมิ แม่น้ำชีที่ วัดบ้านท่าสะแบง



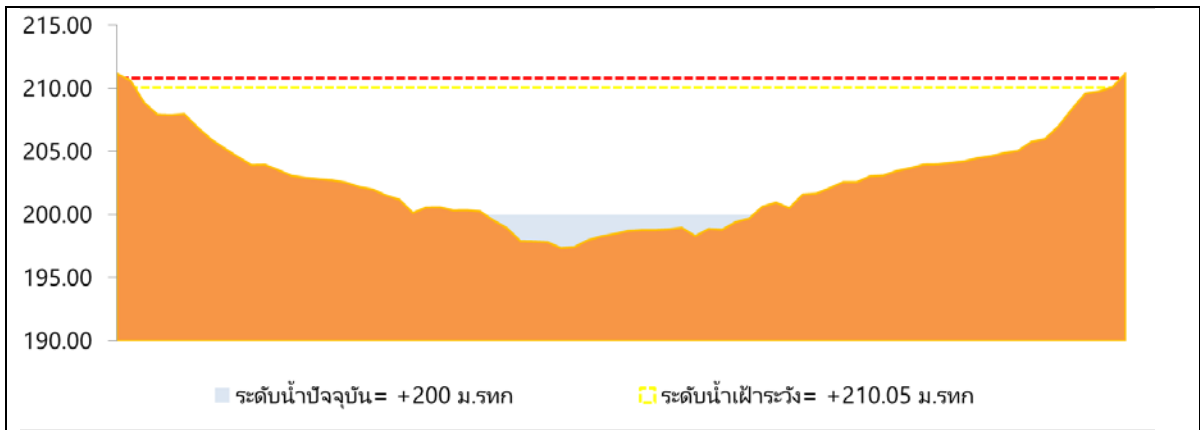
สถานี มหาชนะชัย แม่น้ำชีที่ อ.มหาชนะชัย จ.ยโสธร



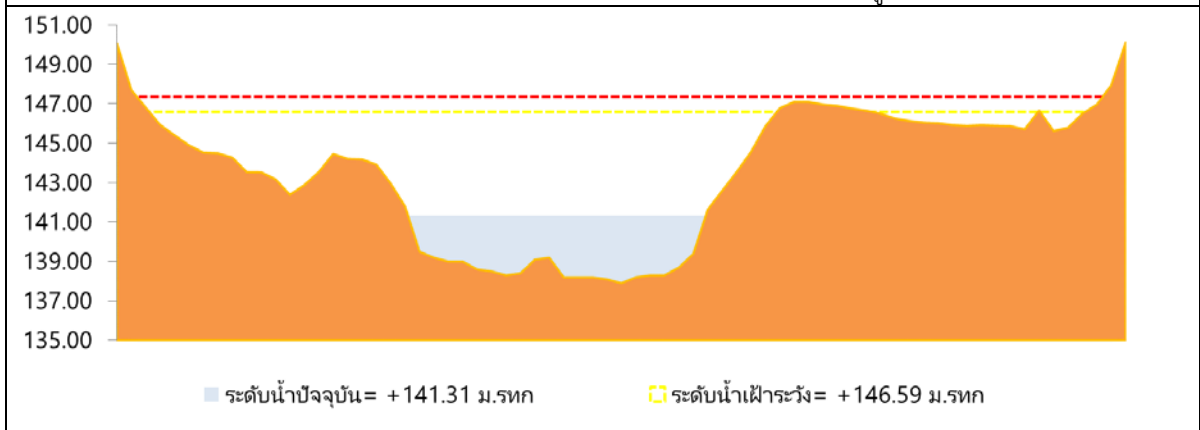
สถานีมหาสารคาม แม่น้ำชีที่ บ้านม่วงลาด อ.เมือง จ.มหาสารคาม



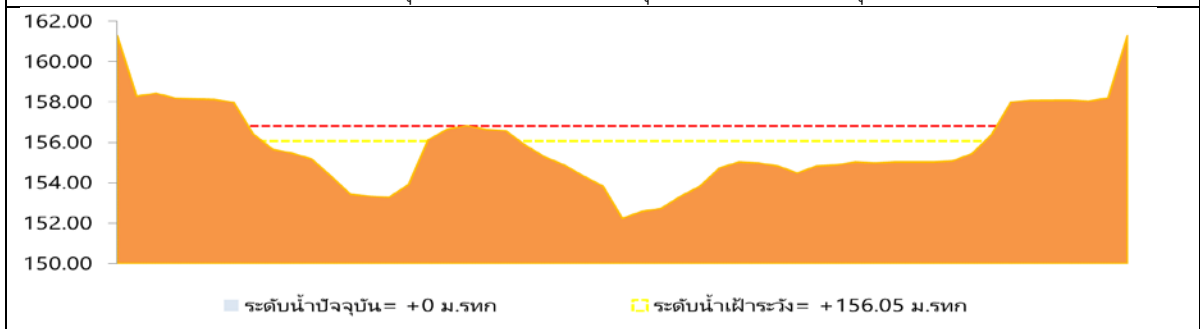
สถานีโกสุมพิสัย แม่น้ำชีที่ อ.โกสุมพิสัย



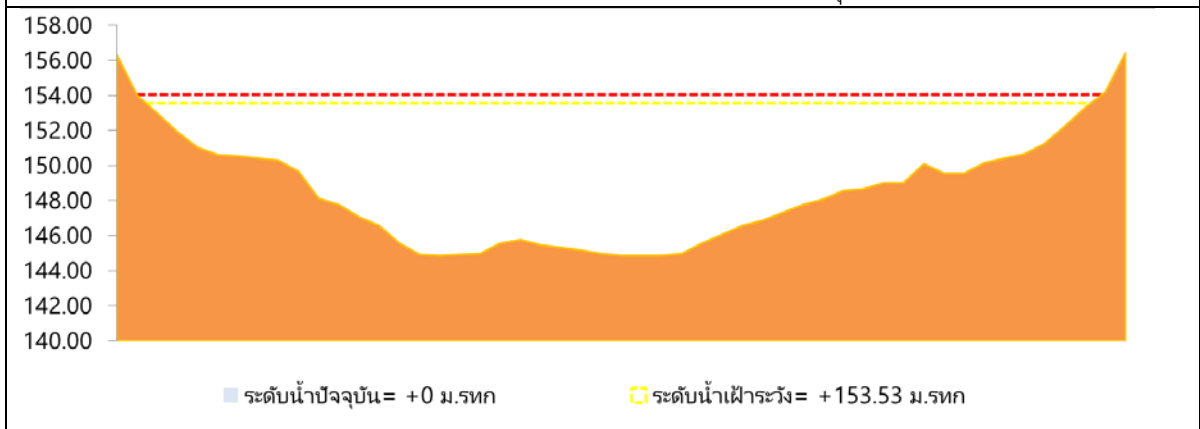
สถานีน้ำชี แม่น้ำชีที่ บ้านหนองอ้อ อ.หนองบัวระเหว จ.ชัยภูมิ



สถานีกุฉินารายณ์ แม่น้ำชีที่ อ.กุฉินารายณ์ จ.กาฬสินธุ์



สถานีลำปลายมาศ ที่บ้านหนองแสงอ.ลำปลายมาศ จ.บุรีรัมย์

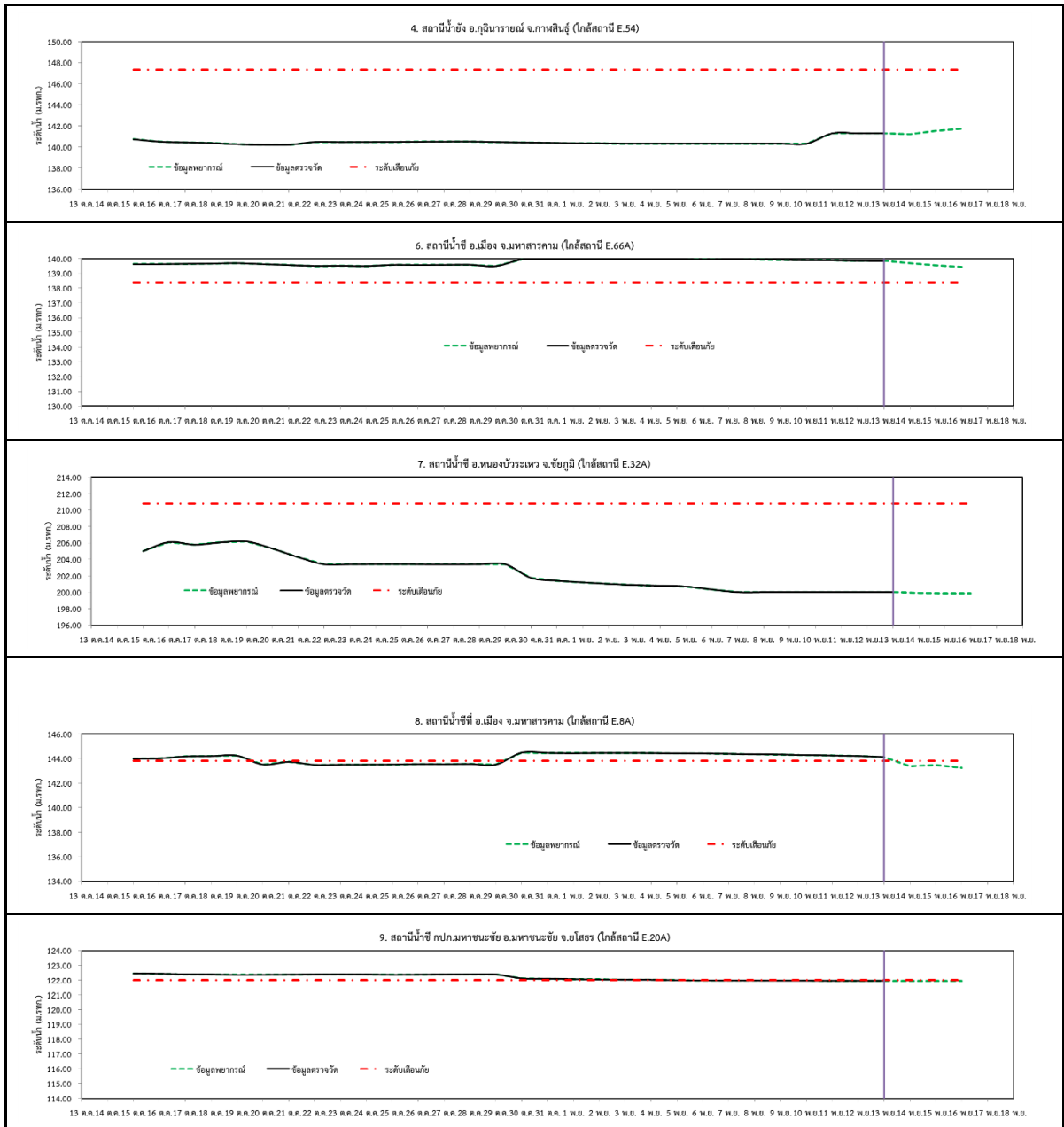


สถานีแม่น้ำสงคราม แม่น้ำสงคราม ที่บ้านท่าห้วยหล้า อ.เพ็ญ จ.อุดรธานี

รูปที่ 2 กราฟระดับน้ำในลำน้ำ (ต่อ)



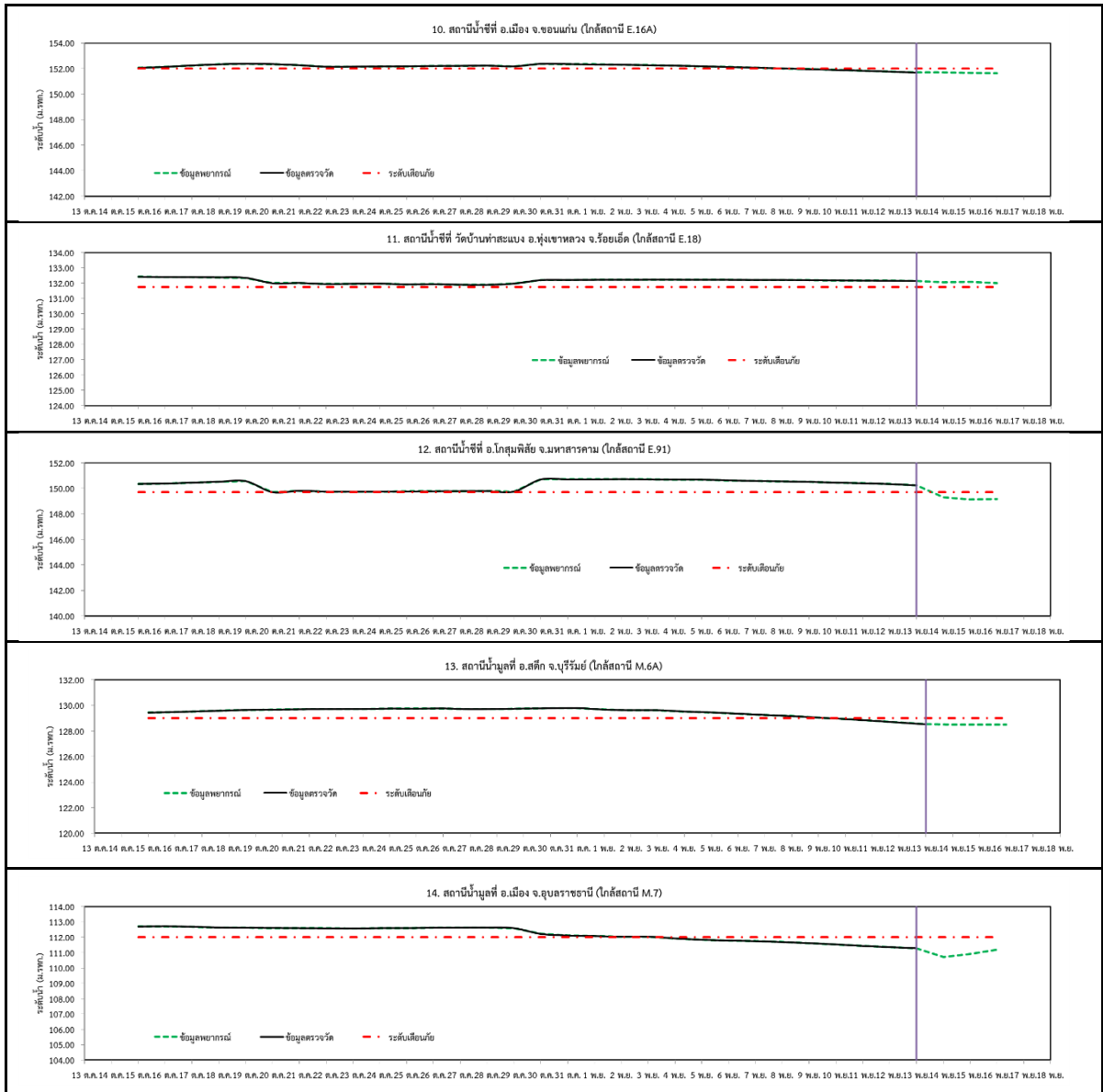
### 3. ผลการวิเคราะห์สถานการณ์น้ำ



รูปที่ 3 กราฟระดับน้ำย้อนหลัง 30 วัน และค่าพยากรณ์



โครงการเพิ่มประสิทธิภาพระบบพยากรณ์และเตือนภัยทรัพยากร  
สรุปลสถานการณ์น้ำของพื้นที่ลุ่มน้ำโขง ชี มูล



รูปที่ 3 กราฟระดับน้ำย้อนหลัง 30 วัน และค่าพยากรณ์(ต่อ)



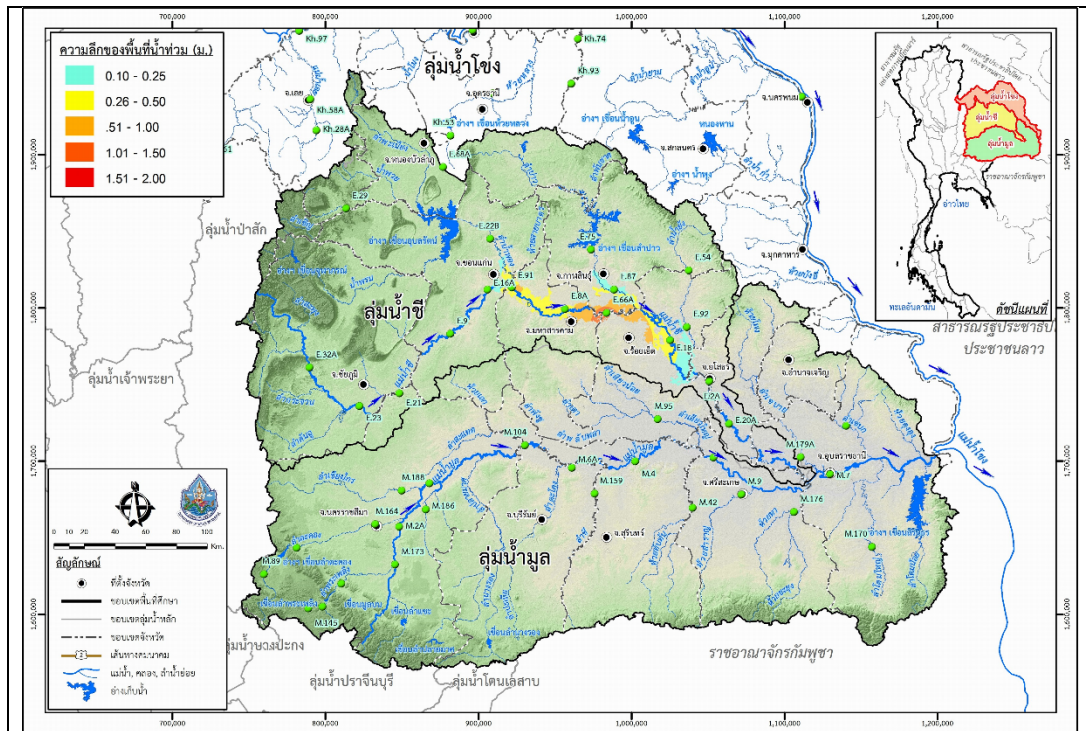
#### 4.สรุปลสถานการณ์

- 1) ระดับน้ำอยู่ในเกณฑ์ปกติ ได้แก่
  - อ.เพ็ญ จ.อุดรธานี
  - อ.เมือง จ.หนองคาย
  - อ.เมือง จ.นครพนม
  - อ.กุฉินารายณ์ จ.กาฬสินธุ์
  - อ.ลำปลายมาศ จ.บุรีรัมย์
  - อ.หนองบัวระเหว จ.ชัยภูมิ
- 2) ระดับน้ำอยู่ในเกณฑ์เสี่ยง ได้แก่
  - อ.มหาชนะชัย จ.ยโสธร
  - อ.เมือง จ.ขอนแก่น
  - อ.สตึก จ.บุรีรัมย์
  - อ.เมือง จ.อุบลราชธานี
- 3) ระดับน้ำอยู่ในเกณฑ์วิกฤติ ได้แก่
  - อ.เมือง จ.มหาสารคาม
  - อ.เมือง จ.มหาสารคาม
  - อ.ทุ่งเขาหลวง จ.ร้อยเอ็ด
  - อ.โกสุมพิสัย จ.มหาสารคาม

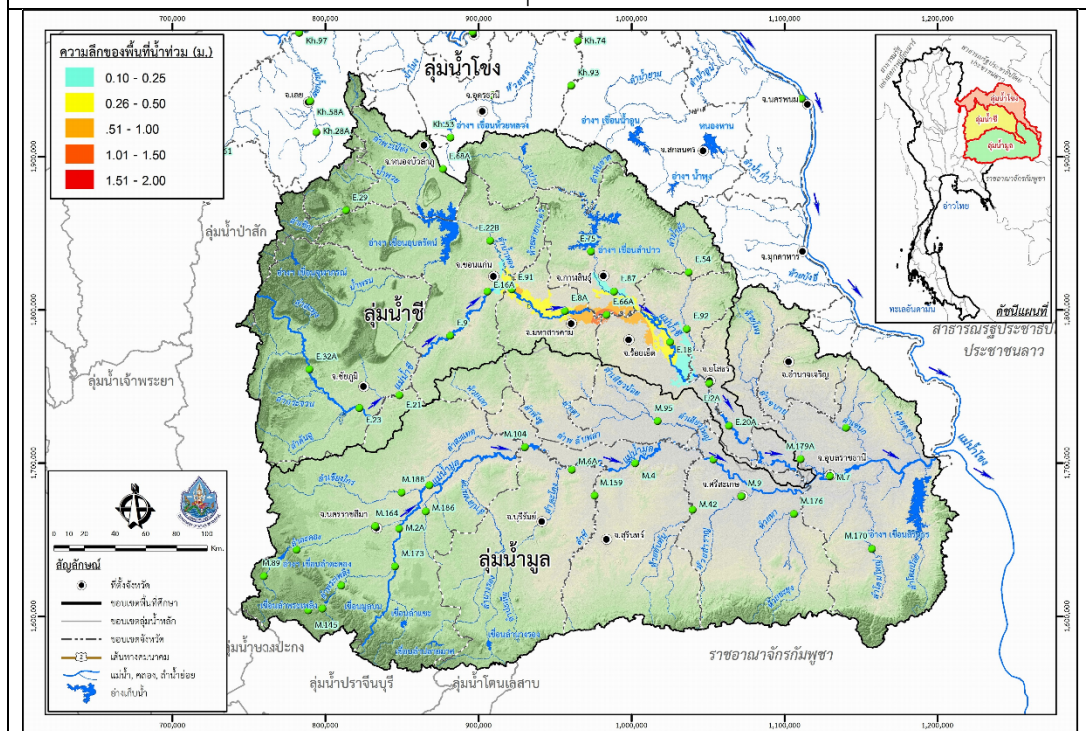




โครงการเพิ่มประสิทธิภาพระบบพยากรณ์และเตือนภัยทรัพยากร  
สรุปลสถานการณ์น้ำของพื้นที่ลุ่มน้ำโขง ซี มูล



วันที่ 13 พฤศจิกายน 2560



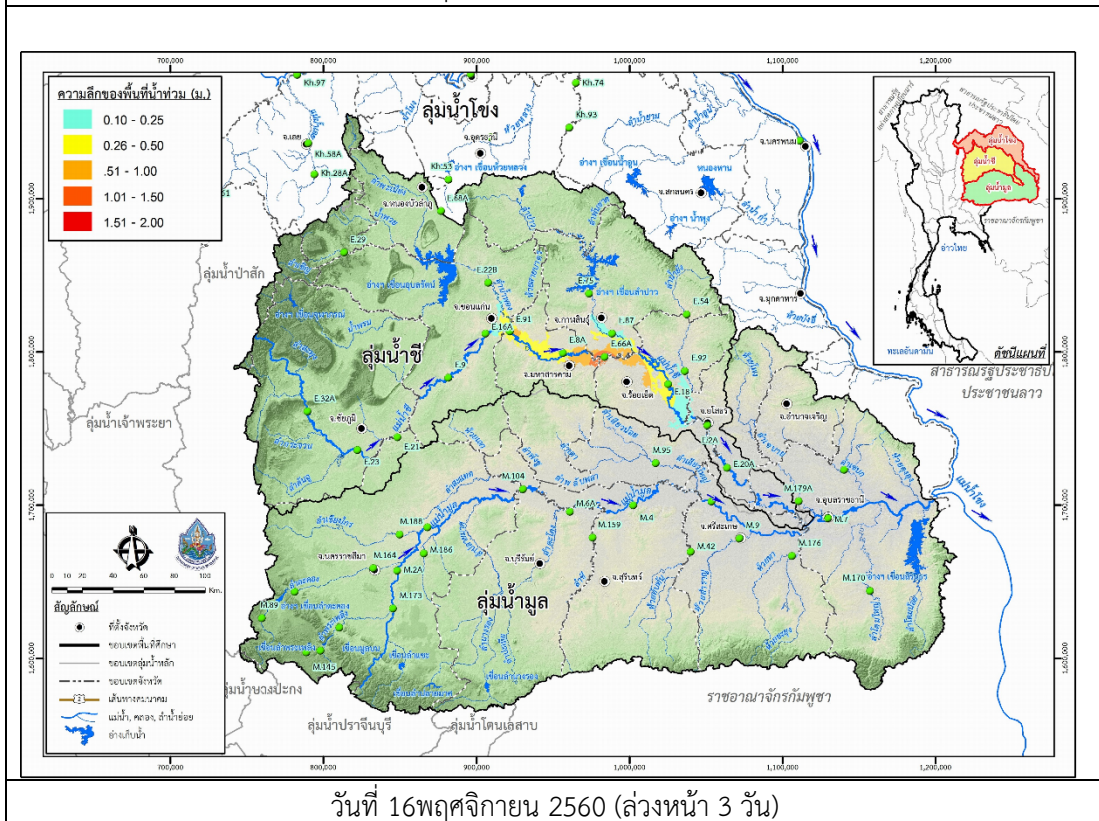
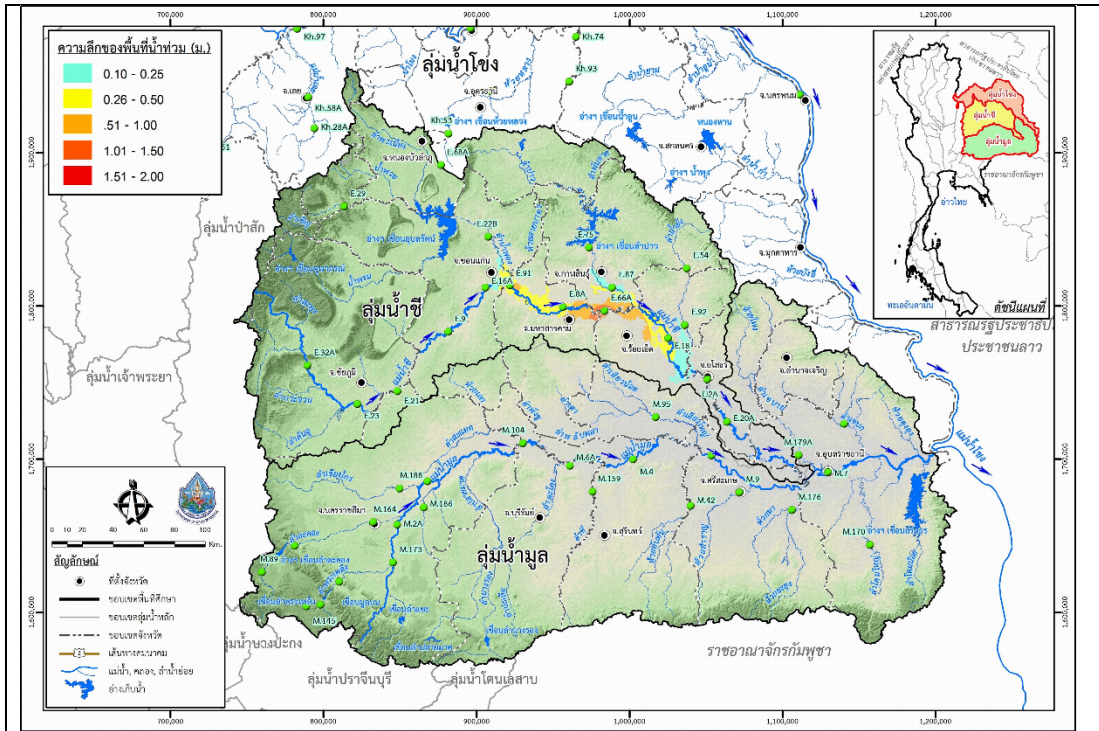
วันที่ 14 พฤศจิกายน 2560 (ล่องหน้า 1 วัน)

รูปที่ 4 แผนที่น้ำท่วมลุ่มน้ำชีมูล





โครงการเพิ่มประสิทธิภาพระบบพยากรณ์และเตือนภัยทรัพยากร  
สรุปลสถานการณ์น้ำของพื้นที่ลุ่มน้ำโขง ซี มูล

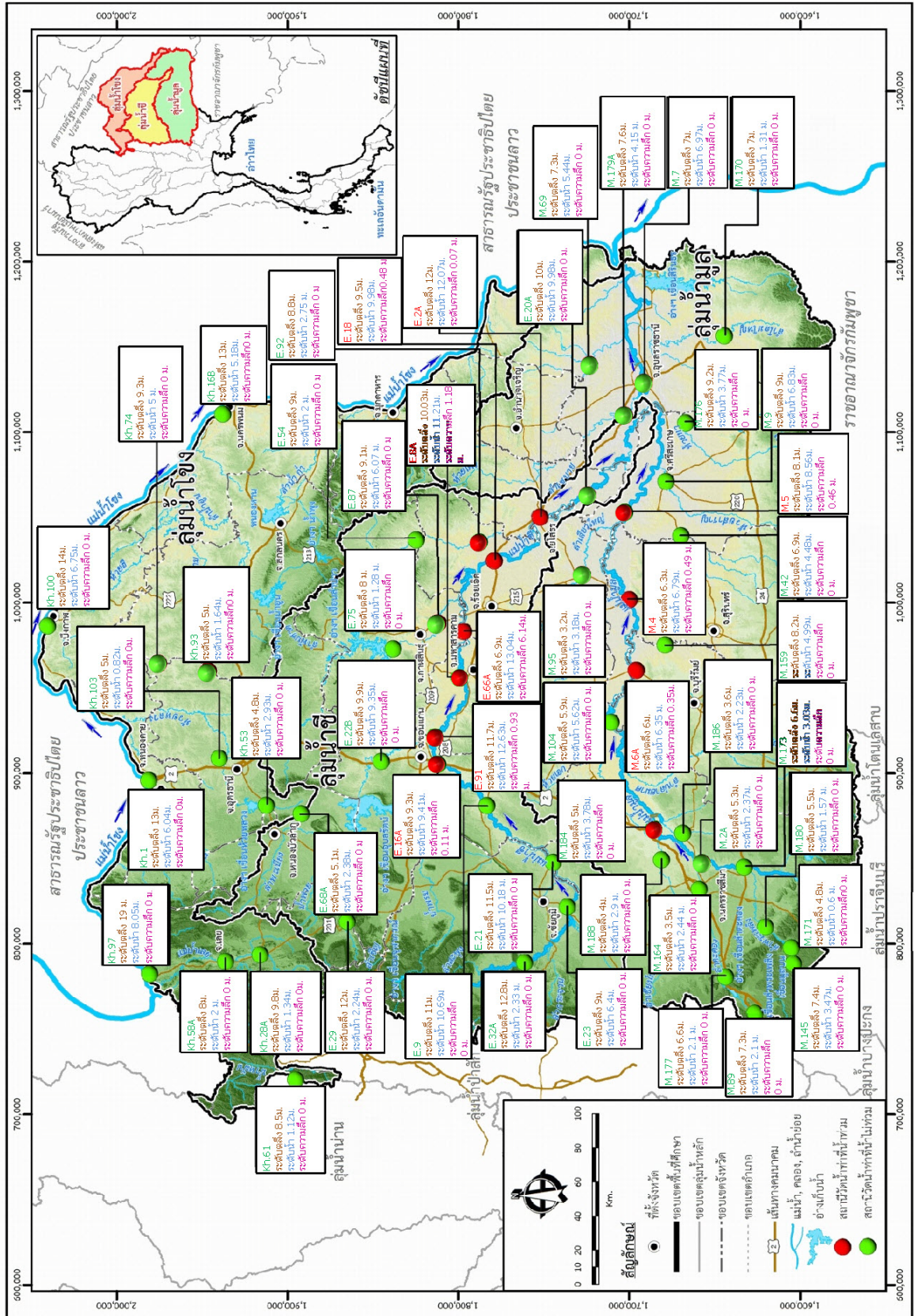


รูปที่ 4 แผนที่น้ำท่วมลุ่มน้ำชีมูล (ต่อ)





โครงการเพิ่มประสิทธิภาพระบบพยากรณ์และเตือนภัยทรัพยากร  
 สรุปลานการณ์น้ำของพื้นที่ลุ่มน้ำโขง ชี มูล



แสดงตำแหน่งที่ตั้งของสถานีวัดน้ำท่า