



ระบบติดตามสถานการณ์น้ำทางไกลอัตโนมัติ

ศูนย์ป้องกันวิกฤติน้ำ กรมทรัพยากรน้ำ กระทรวงทรัพยากรธรรมชาติและสิ่งแวดล้อม

180/3 ถนนพระรามที่ 6 ซอย 34 แขวงสามเสนใน เขตพญาไท กรุงเทพมหานคร 10400 โทรศัพท์ 0 2271 6000

<http://tele-salawin.dwr.go.th>



รายงานสถานการณ์ลุ่มน้ำสาละวิน วันที่ 13 ธันวาคม 2564

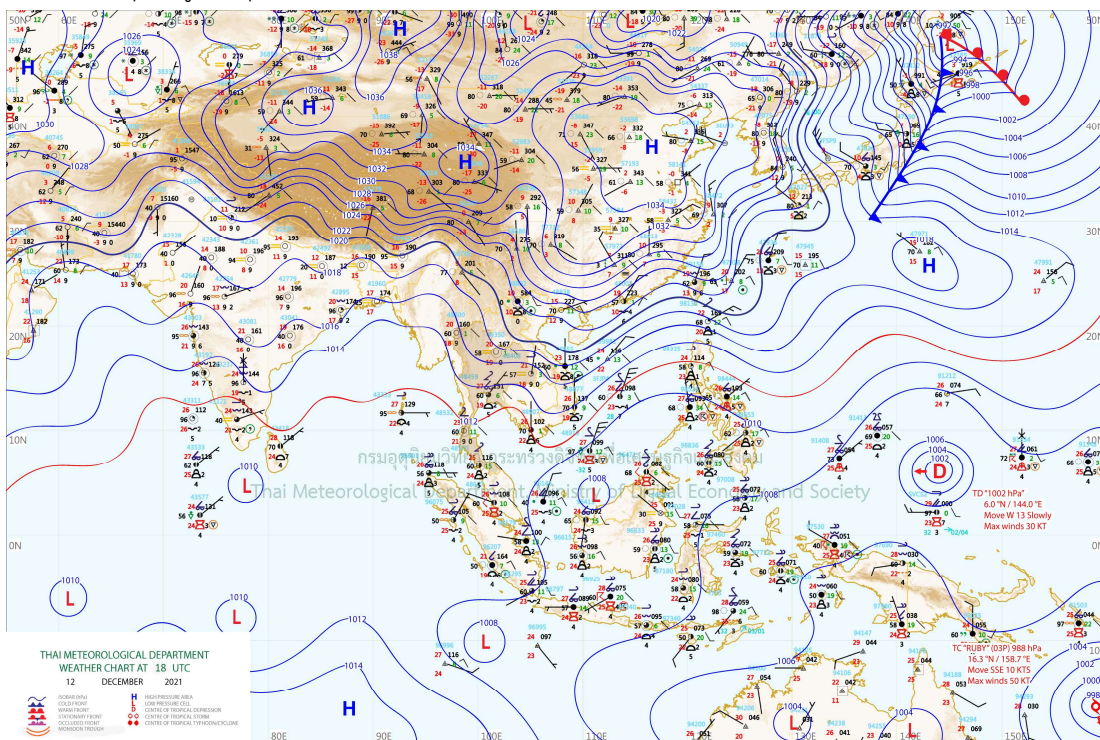
1) สภาพภูมิอากาศ (ที่มา : กรมอุตุนิยมวิทยา)

สภาพอากาศวันนี้

พยากรณ์อากาศ 24 ชั่วโมงข้างหน้า บริเวณความกดอากาศสูงหรือมวลอากาศเย็นกำลังปานกลางยังคงปกคลุมประเทศไทยตอนบน ทำให้ภาคตะวันออกเฉียงเหนือ มีอากาศเย็นถึงหนาว ส่วนภาคเหนือ ภาคกลาง และภาคตะวันออก ยังคงมีอากาศเย็นกับมีหมอกบางในตอนเช้า สำหรับยอดดอยมีอากาศหนาวถึงหนาวจัด อุณหภูมิต่ำสุด 7-14 องศาเซลเซียส และยอดภูมิมียอดอากาศหนาว อุณหภูมิต่ำสุด 8-15 องศาเซลเซียส ขอให้ประชาชนบริเวณดังกล่าวดูแลรักษาสุขภาพเนื่องจากสภาพอากาศที่เปลี่ยนแปลง และระมัดระวังอันตรายจากการสัญจรผ่านบริเวณที่มีหมอก ส่วนเกษตรกรในภาคเหนือตอนบนควรระวังความเสียหายต่อผลผลิตทางการเกษตรที่จะเกิดขึ้นไว้ด้วย สำหรับมรสุมตะวันออกเฉียงเหนือที่พัดปกคลุมอ่าวไทยและภาคใต้มีกำลังอ่อนลง ลักษณะเช่นนี้ทำให้ภาคใต้มีฝนน้อย โดยมีฝนฟ้าคะนองบางแห่งทางตอนล่างของภาค อนึ่ง บริเวณความกดอากาศสูงอีกระลอกหนึ่งจากประเทศจีนได้แผ่ลงมาถึงประเทศเวียดนามและลาวตอนบนแล้ว คาดว่าจะแผ่ลงมาปกคลุมภาคตะวันออกเฉียงเหนือของประเทศไทยในวันนี้ (13 ธ.ค. 2564) ทำให้ในช่วงวันที่ 14-15 ธันวาคม 2564 ภาคเหนือและภาคตะวันออกเฉียงเหนือ อุณหภูมิจะลดลง 1-3 องศาเซลเซียส ส่วนภาคกลางและภาคตะวันออก อุณหภูมิจะลดลง 1-2 องศาเซลเซียส สำหรับกรุงเทพมหานครและปริมณฑล อุณหภูมิจะลดลงเล็กน้อย

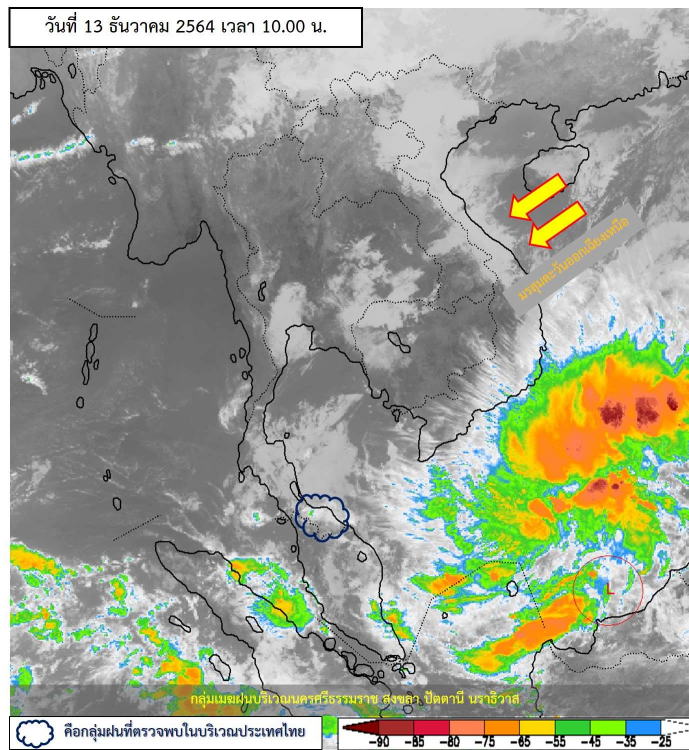
สภาพอากาศภาคเหนือ (เวลา 6:00 น.วันนี้ - 6:00 น.วันพรุ่งนี้)

อากาศเย็น กับมีหมอกในตอนเช้า อุณหภูมิต่ำสุด 16-19 องศาเซลเซียส อุณหภูมิสูงสุด 29-33 องศาเซลเซียส บริเวณยอดดอยอากาศหนาวถึงหนาวจัด อุณหภูมิต่ำสุด 7-14 องศาเซลเซียส ลมตะวันออกเฉียงเหนือ ความเร็ว 10-20 กม./ชม.

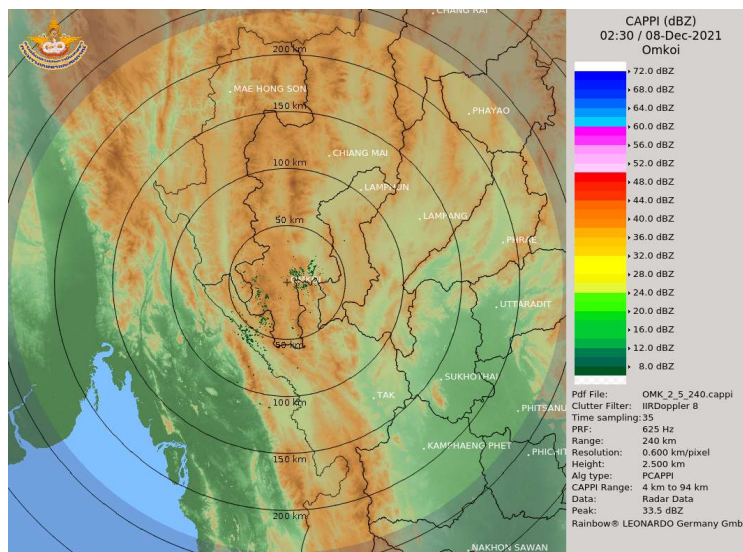


แผนที่อากาศ

รายงานสถานการณ์ลุ่มน้ำสาละวิน วันที่ 13 ธันวาคม 2564



ภาพถ่ายดาวเทียม



เรดาร์ตรวจอากาศ

ภาพดาวเทียม : กลุ่มเมฆฝนบริเวณนครศรีธรรมราช สงขลา ปัตตานี นราธิวาส

ภาพเรดาร์ : เวลา 7.00 น. พบกลุ่มฝนในบริเวณจังหวัดแม่ฮ่องสอน และ ตาก



ระบบติดตามสถานการณ์น้ำทางไกลอัตโนมัติ

ศูนย์ป้องกันวิกฤติน้ำ กรมทรัพยากรน้ำ กระทรวงทรัพยากรธรรมชาติและสิ่งแวดล้อม

180/3 ถนนพระรามที่ 6 ซอย 34 แขวงสามเสนใน เขตพญาไท กรุงเทพมหานคร 10400 โทรศัพท์ 0 2271 6000

<http://tele-salawin.dwr.go.th>



รายงานสถานการณ์ลุ่มน้ำสาละวิน วันที่ 13 ธันวาคม 2564

2) สรุปสถานการณ์ฝน

สรุปสถานการณ์ฝนในพื้นที่ลุ่มน้ำสาละวิน จากข้อมูลตรวจวัดปริมาณน้ำฝนของสถานีโทรมาตรของระบบติดตามสถานการณ์น้ำทางไกลอัตโนมัติ กรมทรัพยากรน้ำ สะสม 24 ชั่วโมง ระหว่างวันที่ 12 ธันวาคม 2564 เวลา 07:00 น. ถึง วันที่ 13 ธันวาคม 2564 เวลา 07:00 น. และข้อมูลคาดการณ์ปริมาณน้ำฝนสะสม ดังแสดงในตารางนี้

สถานีโทรมาตร	ที่ตั้ง	ปริมาณฝนตรวจวัดสะสม (มม.)			ปริมาณฝนคาดการณ์ล่วงหน้า (มม.)		
		ฝนเมื่อวาน	ฝน 2 วัน	ฝน 3 วัน	วันนี้	1 วัน	2 วัน
TC011603 สะพานข้ามห้วยแม่สอด	ต.แม่สอด อ.แม่สอด จ.ตาก	0.0	0.0	0.0	0.0	0.0	0.0
TC011604 โรงเรียนอนุบาลเทศบาลตำบลพบพระ	ต.พบพระ อ.พบพระ จ.ตาก	0.0	0.0	0.0	0.0	0.0	0.0
TC010402 โรงเรียนบ้านนาปู่ป้อม	ต.ปางมะผ้า อ.ปางมะผ้า จ.แม่ฮ่องสอน	0.0	0.0	0.0	0.0	0.0	0.0
TC010508 สะพานบ้านผาสำราญ	ต.เมืองแปง อ.ปาย จ.แม่ฮ่องสอน	0.0	0.0	0.0	0.0	0.0	0.0
TC010509 สะพานข้ามคลองแม่กลาง	ต.ปางมะผ้า อ.ปางมะผ้า จ.แม่ฮ่องสอน	0.0	0.0	0.0	0.0	0.0	0.0
TC010510 สะพานบ้านปางหมู	ต.ปางหมู อ.เมือง จ.แม่ฮ่องสอน	0.0	0.0	0.0	0.0	0.0	0.0
TC010606 โรงเรียนบ้านป่าลาน	ต.ห้วยโป่ง อ.เมือง จ.แม่ฮ่องสอน	0.0	0.0	0.0	0.0	0.0	0.0
TC010807 สะพานข้ามน้ำยม	ต.แม่กิ๊ อ.ขุนยวม จ.แม่ฮ่องสอน	0.0	0.0	0.0	3.5	0.0	0.0
TC011202 สะพานบ้านกองก่อย	ต.กองก่อย อ.สบเมย จ.แม่ฮ่องสอน	0.0	0.0	0.0	0.0	0.0	0.0
TC011401 โรงเรียนบ้านแม่สามแลบ	ต.แม่สามแลบ อ.สบเมย จ.แม่ฮ่องสอน	0.0	0.0	0.0	0.0	0.0	0.0
TC011808 โรงเรียนชุมชนบ้านท่าสองยาง	ต.ท่าสองยาง อ.ท่าสองยาง จ.ตาก	0.0	0.0	0.0	0.0	0.0	0.0
TC011809 โรงเรียนท่าสองยางวิทยาคม	ต.แม่ต๋าน อ.ท่าสองยาง จ.ตาก	0.0	0.0	0.0	0.0	0.0	0.0
TC011810 โรงเรียนบ้านขุนห้วยนกแล	ต.พระธาตุ อ.แม่ระมาด จ.ตาก	0.0	0.0	0.0	0.0	0.0	0.0
TC011703 สะพานข้ามน้ำแม่ละเมา	ต.พะวอ อ.แม่สอด จ.ตาก	0.0	0.0	0.5	0.0	0.0	0.0

หมายเหตุ : สถานี Early Waning ไม่พบสถานีที่มีฝนตก



ระบบติดตามสถานการณ์น้ำทางไกลอัตโนมัติ

ศูนย์ป้องกันวิกฤติน้ำ กรมทรัพยากรน้ำ กระทรวงทรัพยากรธรรมชาติและสิ่งแวดล้อม

180/3 ถนนพระรามที่ 6 ซอย 34 แขวงสามเสนใน เขตพญาไท กรุงเทพมหานคร 10400 โทรศัพท์ 0 2271 6000

<http://tele-salawin.dwr.go.th>



รายงานสถานการณ์ลุ่มน้ำสาละวิน วันที่ 13 ธันวาคม 2564

3) สรุประดับน้ำรายวัน

สรุปสถานการณ์น้ำในพื้นที่ลุ่มน้ำสาละวิน จากข้อมูลตรวจวัดระดับน้ำของสถานีโทรมาตรโครงการพัฒนาระบบพยากรณ์และเตือนภัยทรัพยากรน้ำ กรมทรัพยากรน้ำ ณ เวลา 07:00 น. ของวันที่ 13 ธันวาคม 2564 และข้อมูลระดับน้ำคาดการณ์จากแบบจำลองคณิตศาสตร์ ดังแสดงในตารางนี้

สถานีโทรมาตร	ที่ตั้ง	ระดับเตือนภัย (ม.รทก.)	ข้อมูลระดับน้ำตรวจวัด (ม.รทก.)		ระดับน้ำคาดการณ์ล่วงหน้า (ม.รทก.)			
			เมื่อวาน	วันนี้	1 วัน	2 วัน	3 วัน	แนวโน้ม
TC011603 สะพานข้ามห้วยแม่สอด	ต.แม่สอด อ.แม่สอด จ.ตาก	207.69	205.40	205.39	205.39	205.39	205.39	คงที่ ►
TC010211 สะพานประวัติศาสตร์	ต.ทุ่งยาว อ.ปาย จ.แม่ฮ่องสอน	483.43	475.93	475.93	475.93	475.93	475.93	คงที่ ►
TC010508 สะพานบ้านผาสำราญ	ต.เมืองแปง อ.ปาย จ.แม่ฮ่องสอน	425.89	420.14	420.14	420.14	420.14	420.14	คงที่ ►
TC010509 สะพานข้ามคลองแม่กลาง	ต.ปางมะผ้า อ.ปางมะผ้า จ.แม่ฮ่องสอน	592.88	581.18	581.18	581.18	581.18	581.18	คงที่ ►
TC010510 สะพานบ้านปางหมู	ต.ปางหมู อ.เมือง จ.แม่ฮ่องสอน	203.77	199.94	199.94	199.94	199.94	199.94	คงที่ ►
TC010703 สะพานบ้านแม่สุริน	ต.ขุนยวม อ.ขุนยวม จ.แม่ฮ่องสอน	409.22	404.47	404.47	404.47	404.47	404.47	คงที่ ►
TC010806 สะพานบ้านขุนยวม	ต.ขุนยวม อ.ขุนยวม จ.แม่ฮ่องสอน	530.30	523.27	523.29	523.29	523.29	523.29	คงที่ ►
TC010807 สะพานข้ามน้ำยวม	ต.แม่อ้อ อ.ขุนยวม จ.แม่ฮ่องสอน	389.98	380.03	380.03	380.03	380.03	380.03	คงที่ ►
TC011008 สะพานบ้านคอนฝิ่ง - บ้านห้วยสิงห์	ต.แม่คะตวน อ.สบเมย จ.แม่ฮ่องสอน	187.76	180.29	180.28	180.28	180.28	180.28	คงที่ ►
TC011009 สะพานร่วมใจบ้านท่าผาปืม	ต.ท่าผาปืม อ.แม่ลาน้อย จ.แม่ฮ่องสอน	248.94	240.66	240.65	240.65	240.65	240.65	คงที่ ►
TC011202 สะพานบ้านกองก่อย	ต.กองก่อย อ.สบเมย จ.แม่ฮ่องสอน	677.31	674.33	674.32	674.32	674.32	674.32	คงที่ ►
TC010605 สะพานบ้านป่าปู้	ต.ผาบ่อง อ.เมือง จ.แม่ฮ่องสอน	196.05	189.51	189.51	189.51	189.51	189.51	คงที่ ►
TC011703 สะพานข้ามน้ำแม่ละเมา	ต.พะวอ อ.แม่สอด จ.ตาก	287.85	275.99	275.99	275.95	275.91	275.89	ลดลง ▼



ระบบติดตามสถานการณ์น้ำทางไกลอัตโนมัติ

ศูนย์ป้องกันวิกฤติน้ำ กรมทรัพยากรน้ำ กระทรวงทรัพยากรธรรมชาติและสิ่งแวดล้อม

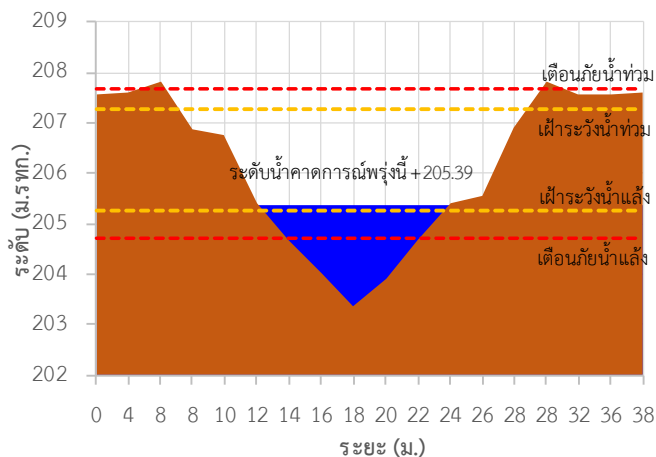
180/3 ถนนพระรามที่ 6 ซอย 34 แขวงสามเสนใน เขตพญาไท กรุงเทพมหานคร 10400 โทรศัพท์ 0 2271 6000

<http://tele-salawin.dwr.go.th>

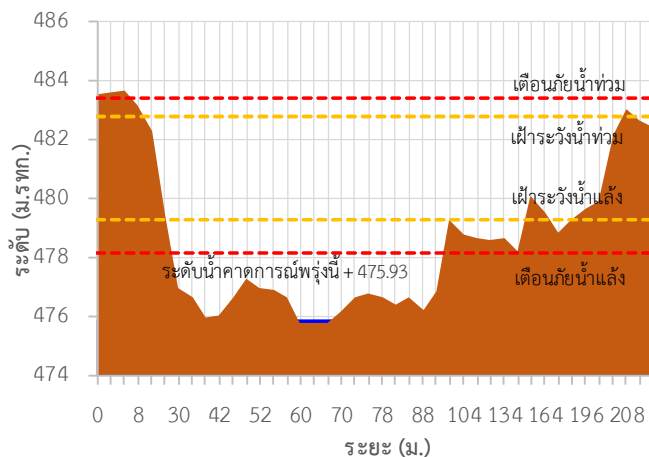


รายงานสถานการณ์ลุ่มน้ำสาละวิน วันที่ 13 ธันวาคม 2564

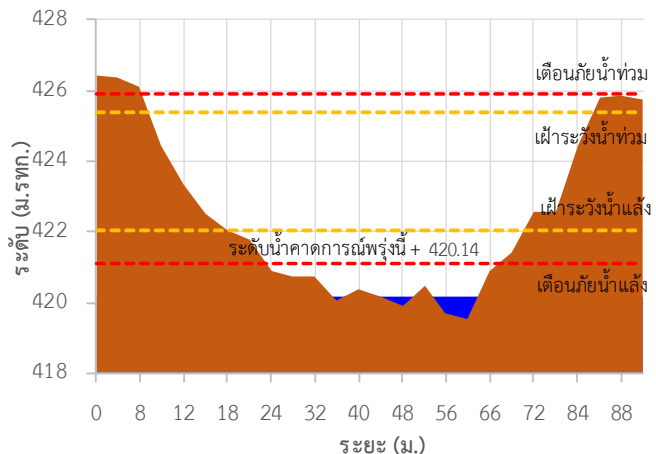
TC011603 สะพานข้ามห้วยแม่สอด



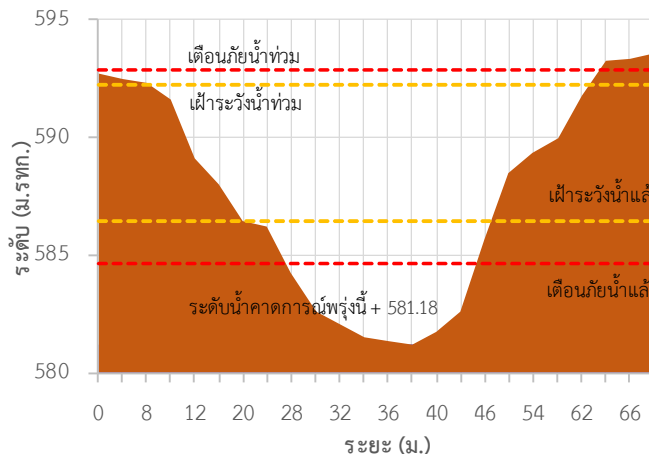
TC010211 สะพานประวัติ ศาสตร์



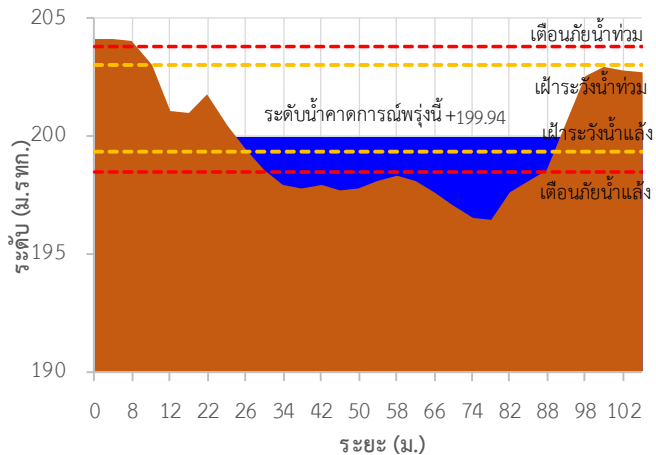
TC010508 สะพานบ้านผาลำราญ



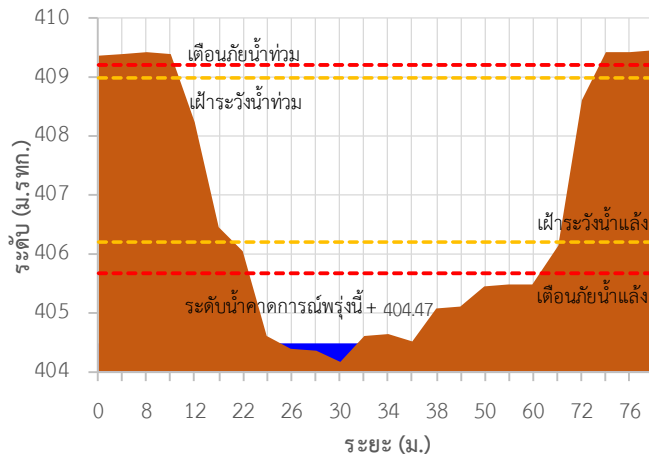
TC010509 สะพานข้ามคลองแม่กลาง



TC010510 สะพานบ้านปางหมู

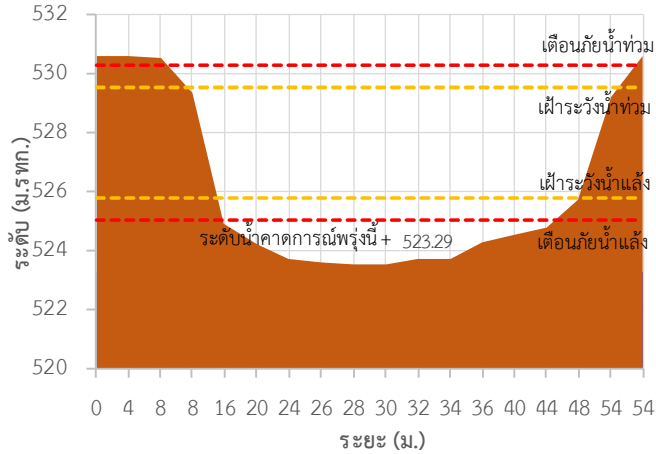


TC010703 สะพานบ้านแม่สุริน

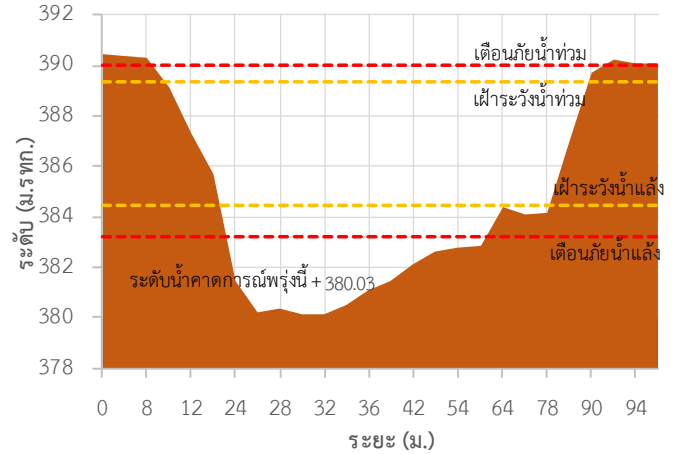


รายงานสถานการณ์ลุ่มน้ำสาละวิน วันที่ 13 ธันวาคม 2564

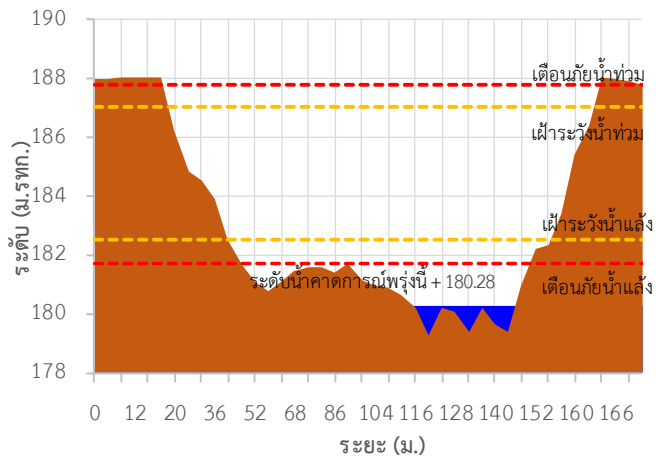
TC010806 สะพานบ้านขุนยวม



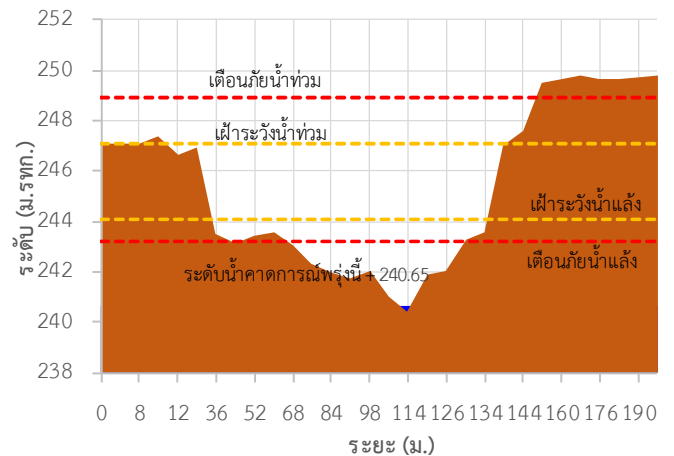
TC010807 สะพานข้ามน้ำยวม



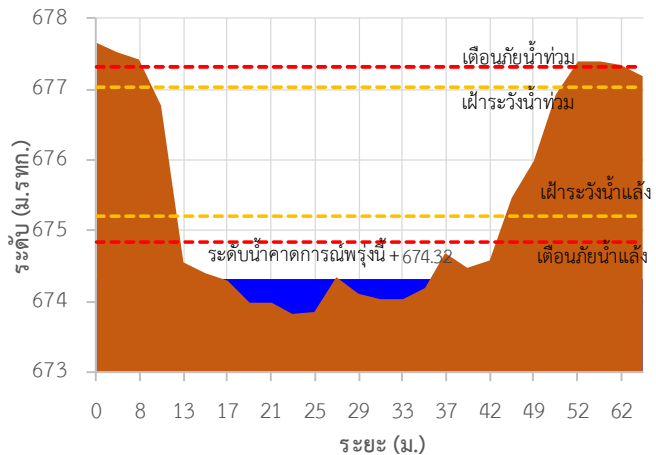
TC011008 สะพานบ้านคอนฝิ่ง - บ้านห้วยสิงห์



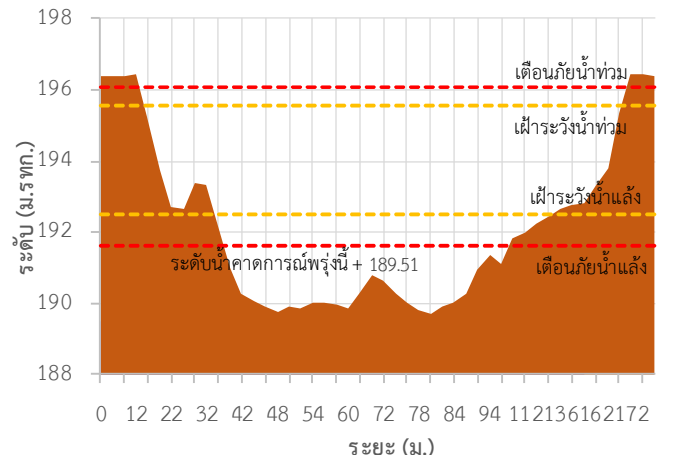
TC011009 สะพานร่วมใจบ้านท่าพานุ่ม



TC011202 สะพานบ้านกองก้อย



TC010605 สะพานบ้านป่าปู้





ระบบติดตามสถานการณ์น้ำทางไกลอัตโนมัติ

ศูนย์ป้องกันวิกฤติน้ำ กรมทรัพยากรน้ำ กระทรวงทรัพยากรธรรมชาติและสิ่งแวดล้อม

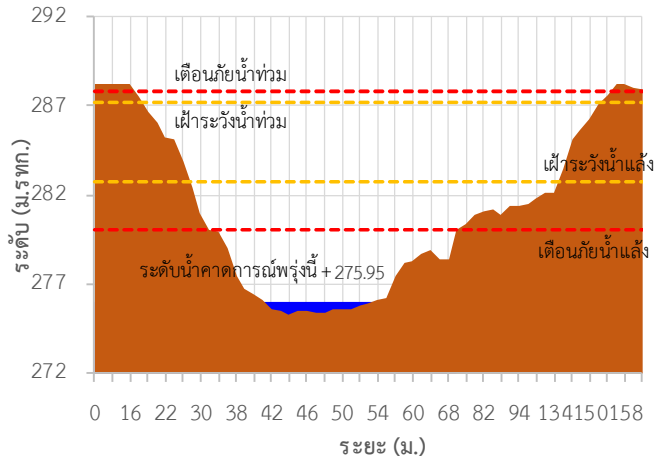
180/3 ถนนพระรามที่ 6 ซอย 34 แขวงสามเสนใน เขตพญาไท กรุงเทพมหานคร 10400 โทรศัพท์ 0 2271 6000

<http://tele-salawin.dwr.go.th>

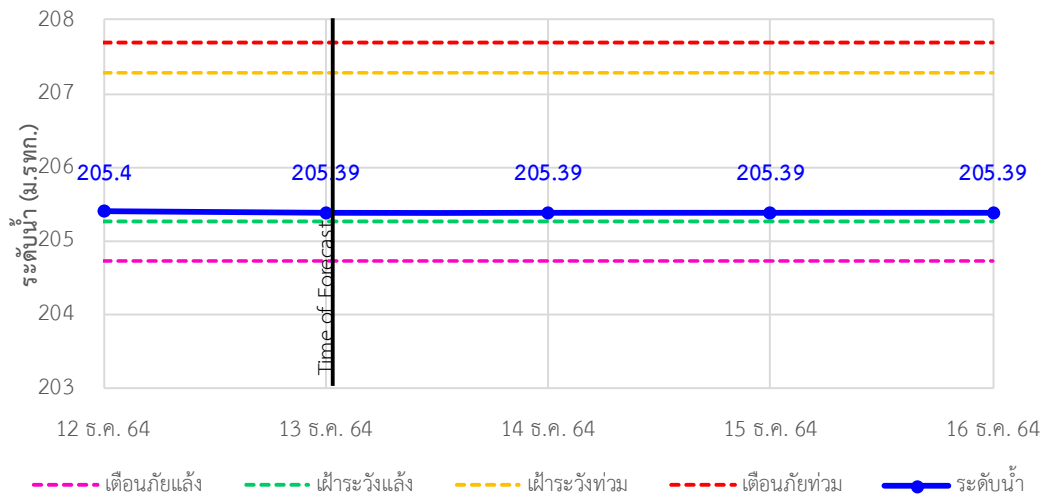


รายงานสถานการณ์ลุ่มน้ำสาละวิน วันที่ 13 ธันวาคม 2564

TC011703 สะพานข้ามน้ำแม่ละเมา

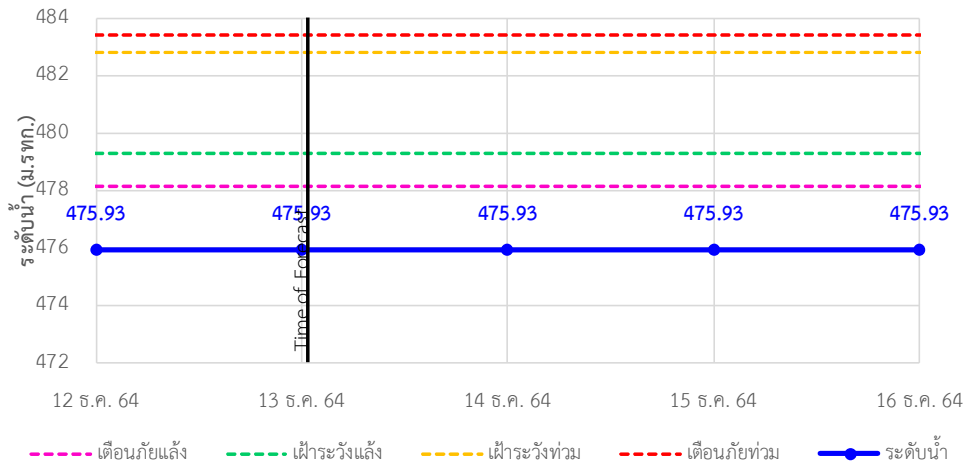


TC011603 สะพานข้ามห้วยแม่สอด ต.แม่สอด อ.แม่สอด จ.ตาก

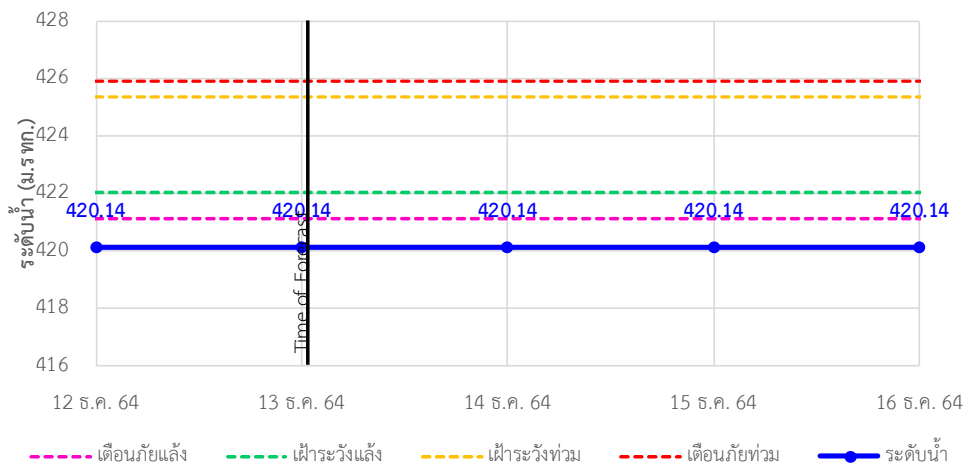


รายงานสถานการณ์ลุ่มน้ำสาละวิน วันที่ 13 ธันวาคม 2564

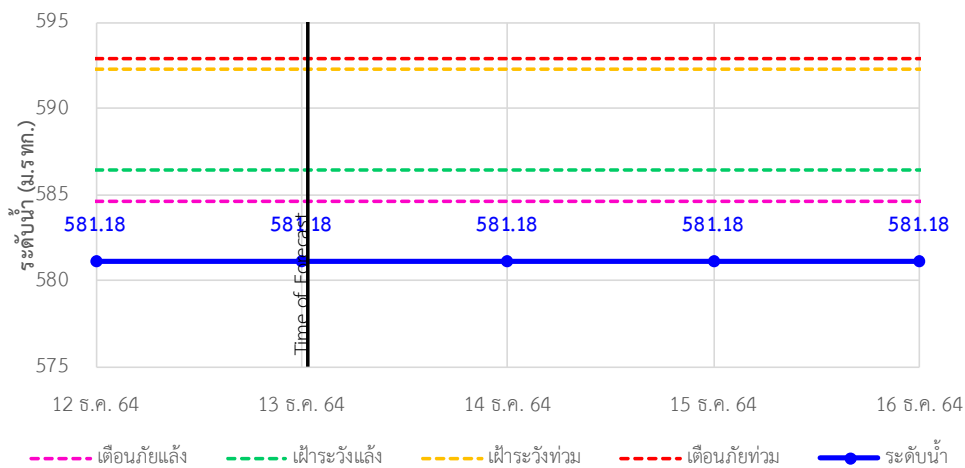
TC010211 สะพานประวัตินา สวรรค์ ต.ทุ่งยาว อ.ปาย จ.แม่ฮ่องสอน



TC010508 สะพานบ้านผาศำราญ ต.เมืองแปง อ.ปาย จ.แม่ฮ่องสอน

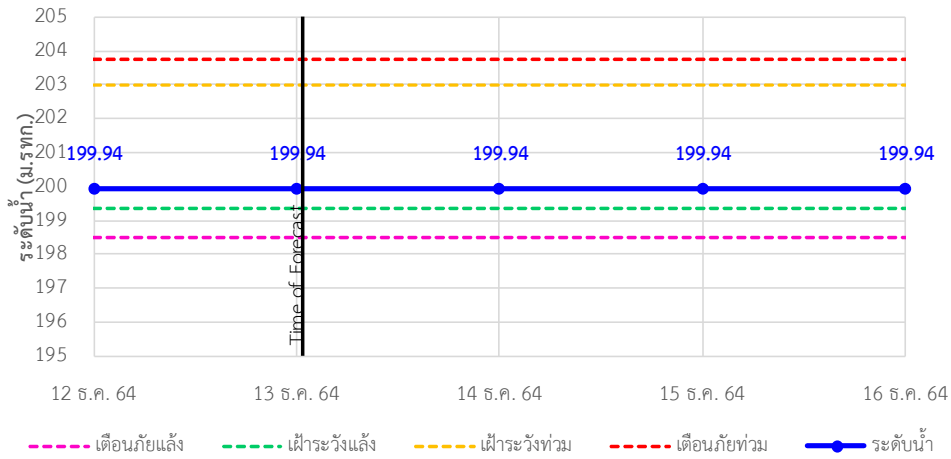


TC010509 สะพานข้ามคลองแม่กลาง ต.ปางมะผ้า อ.ปางมะผ้า จ.แม่ฮ่องสอน

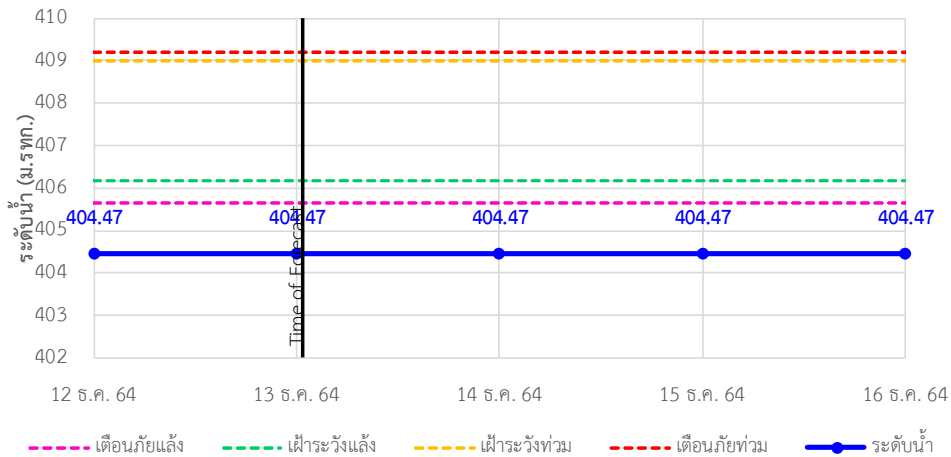


รายงานสถานการณ์ลุ่มน้ำสาละวิน วันที่ 13 ธันวาคม 2564

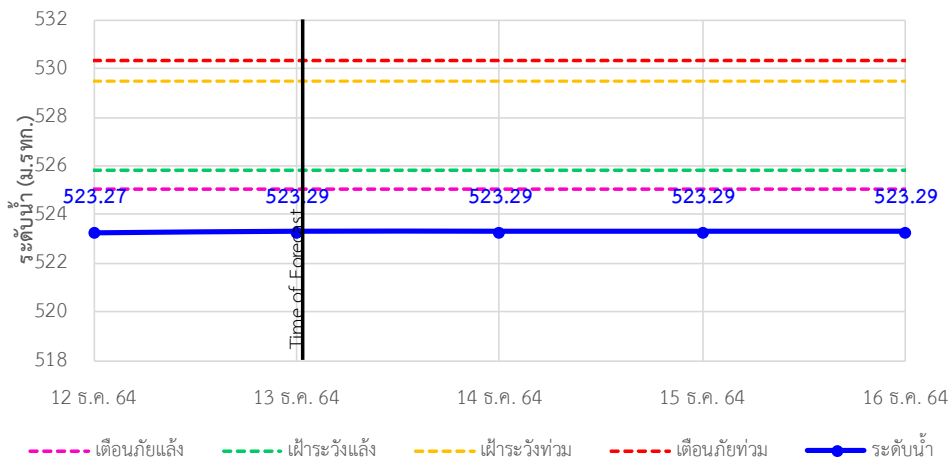
TC010510 สะพานบ้านปางหมู ต.ปางหมู อ.เมือง จ.แม่ฮ่องสอน



TC010703 สะพานบ้านแม่สุริน ต.ขุนยวม อ.ขุนยวม จ.แม่ฮ่องสอน



TC010806 สะพานบ้านขุนยวม ต.ขุนยวม อ.ขุนยวม จ.แม่ฮ่องสอน





ระบบติดตามสถานการณ์น้ำทางไกลอัตโนมัติ

ศูนย์ป้องกันวิกฤติน้ำ กรมทรัพยากรน้ำ กระทรวงทรัพยากรธรรมชาติและสิ่งแวดล้อม

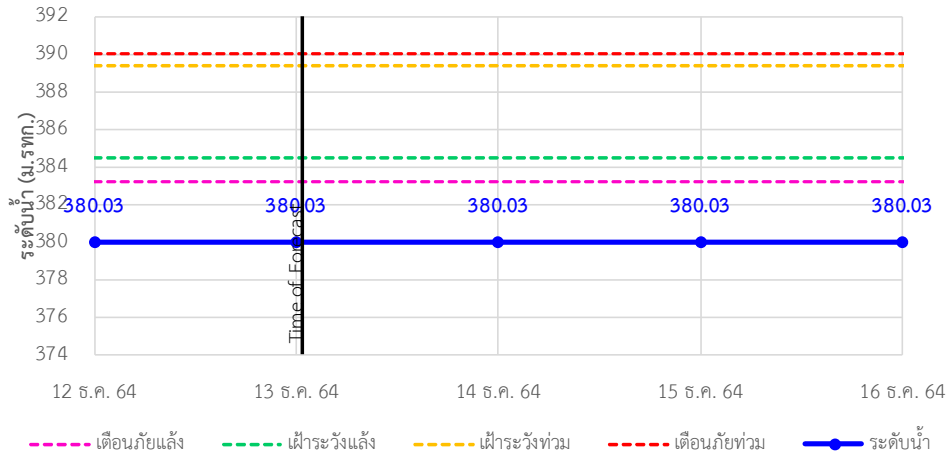
180/3 ถนนพระรามที่ 6 ซอย 34 แขวงสามเสนใน เขตพญาไท กรุงเทพมหานคร 10400 โทรศัพท์ 0 2271 6000

<http://tele-salawin.dwr.go.th>

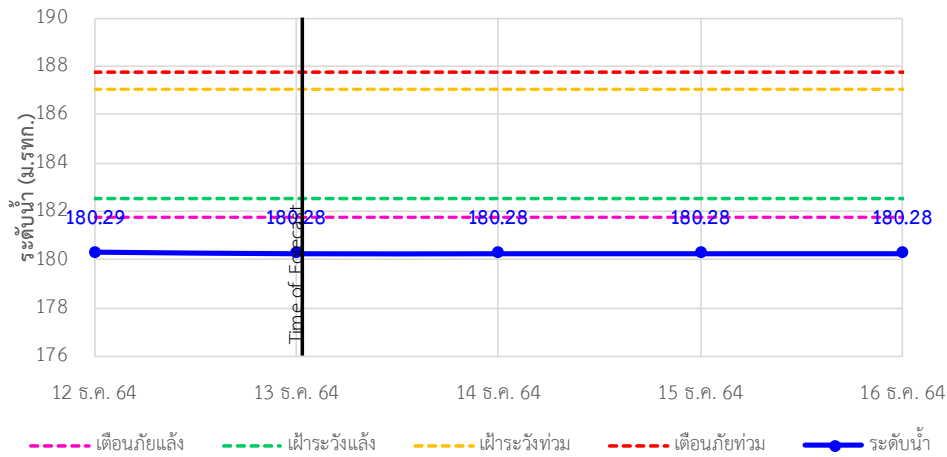


รายงานสถานการณ์ลุ่มน้ำสาละวิน วันที่ 13 ธันวาคม 2564

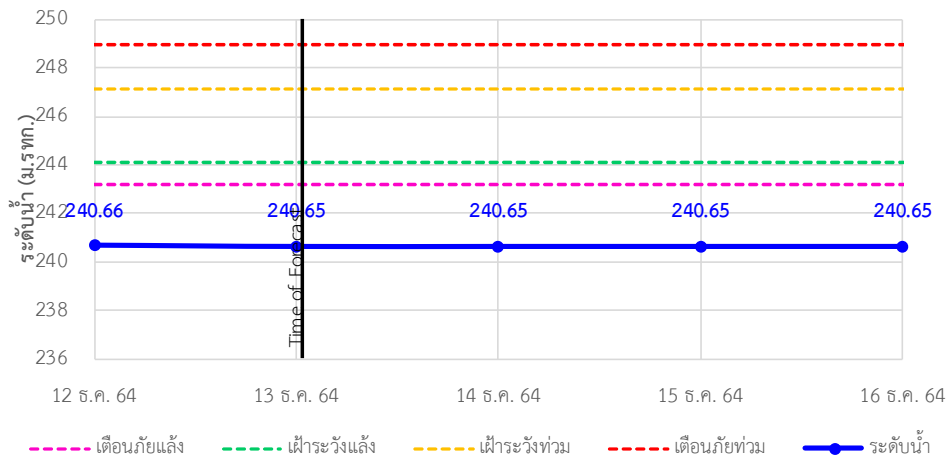
TC010807 สะพานข้ามน้ำยม ต.แม่กิ๋ อ.ขุนยวม จ.แม่ฮ่องสอน



TC011008 สะพานบ้านคอนฝิ่ง - บ้านห้วยสิงห์ ต.แม่คะตวน อ.สบเมย จ.แม่ฮ่องสอน



TC011009 สะพานร่วมใจบ้านท่าผาปืม ต.ท่าผาปืม อ.แม่ลาน้อย จ.แม่ฮ่องสอน





ระบบติดตามสถานการณ์น้ำทางไกลอัตโนมัติ

ศูนย์ป้องกันวิกฤติน้ำ กรมทรัพยากรน้ำ กระทรวงทรัพยากรธรรมชาติและสิ่งแวดล้อม

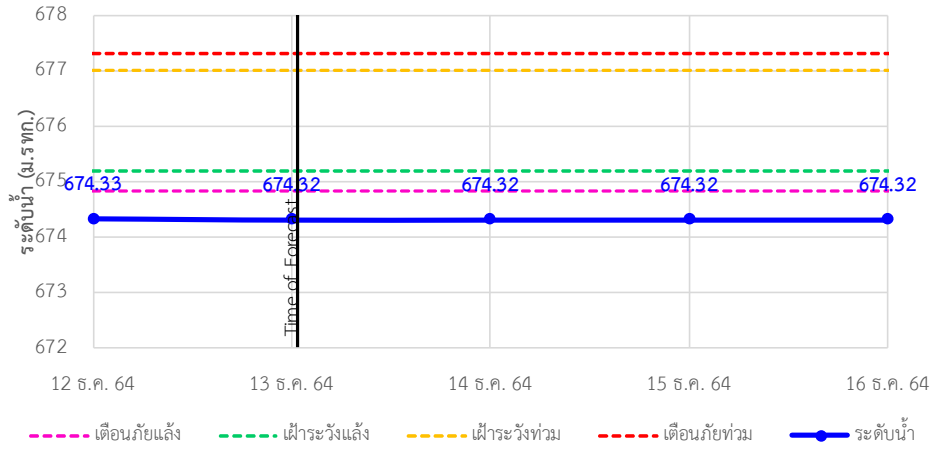
180/3 ถนนพระรามที่ 6 ซอย 34 แขวงสามเสนใน เขตพญาไท กรุงเทพมหานคร 10400 โทรศัพท์ 0 2271 6000

<http://tele-salawin.dwr.go.th>

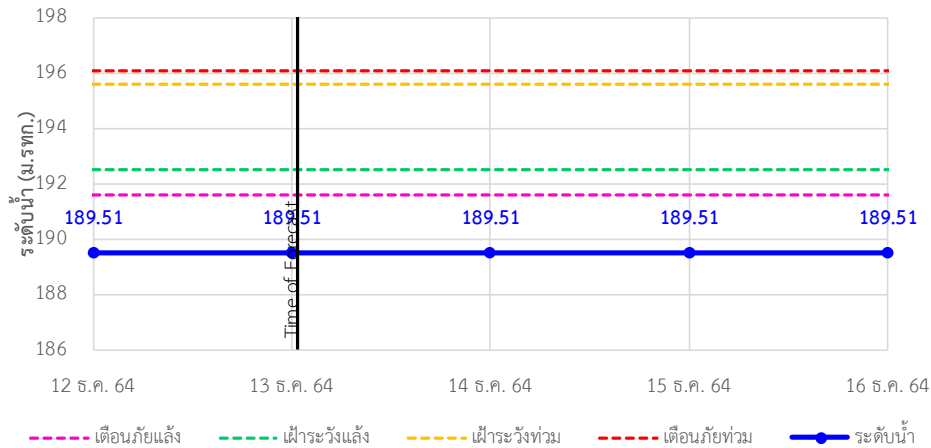


รายงานสถานการณ์ลุ่มน้ำสาละวิน วันที่ 13 ธันวาคม 2564

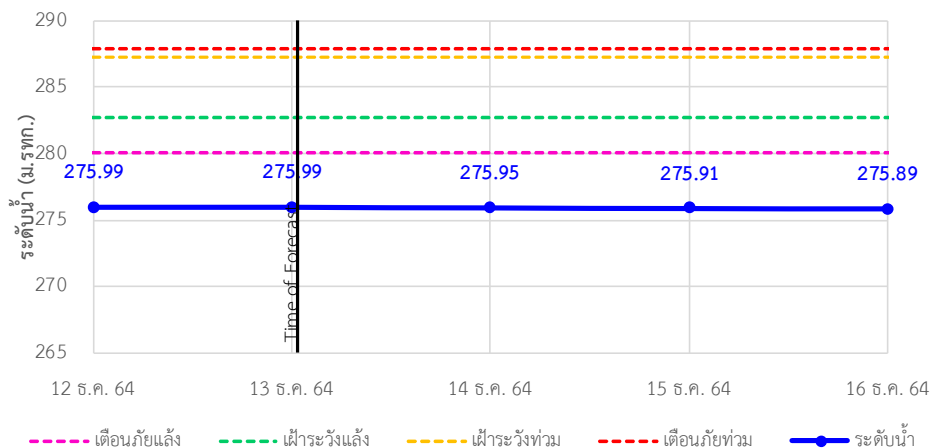
TC011202 สะพานบ้านกอกก้อย ต.กอกก้อย อ.สบเมย จ.แม่ฮ่องสอน



TC010605 สะพานบ้านป่าปู้ ต.ผาป่อง อ.เมือง จ.แม่ฮ่องสอน



TC011703 สะพานข้ามน้ำแม่ละเมา ต.พะวอ อ.แม่สอด จ.ตาก





ระบบติดตามสถานการณ์น้ำทางไกลอัตโนมัติ

ศูนย์ป้องกันวิกฤติน้ำ กรมทรัพยากรน้ำ กระทรวงทรัพยากรธรรมชาติและสิ่งแวดล้อม

180/3 ถนนพระรามที่ 6 ซอย 34 แขวงสามเสนใน เขตพญาไท กรุงเทพมหานคร 10400 โทรศัพท์ 0 2271 6000

<http://tele-salawin.dwr.go.th>



รายงานสถานการณ์ลุ่มน้ำสาละวิน วันที่ 13 ธันวาคม 2564

4) สรุปสถานการณ์น้ำ

สรุปสถานการณ์น้ำในพื้นที่ลุ่มน้ำสาละวิน อยู่ในภาวะปกติ ระดับน้ำในลำน้ำส่วนใหญ่มีแนวโน้มคงที่

รายงานสถานการณ์ลุ่มน้ำสาละวิน วันที่ 13 ธันวาคม 2564

เวลา 07.00 น.

คำอธิบายสัญลักษณ์

- **ปริมาณฝนปกติ**
- ปริมาณฝนสะสม 24 ชม. < 35 มม.
- ใต้ติดตามสถานการณ์
- **ปริมาณฝนพิชาระวัง(เตรียมพร้อม)**
- ปริมาณฝนสะสม 24 ชม. < 90 มม.
- ใต้เตรียมตัวพร้อมรับสถานการณ์
- เก็บรวบรวมสิ่งของที่จำเป็น
- **ปริมาณฝนเตือนภัย(อพยพ)**
- ปริมาณฝนสะสม 24 ชม. > 90 มม.
- ใต้เตรียมตัวพร้อมรับสถานการณ์
- เก็บรวบรวมสิ่งของที่จำเป็น

สถานีฝนตก - สถานี
ฝนตกเล็กน้อย 0.1-10.0 มม. - สถานี
ฝนตกปานกลาง 10.1-35.0 มม. - สถานี
ฝนตกหนัก 35.1-90.0 - สถานี
ฝนตกหนักมาก 90.1 มม. ขึ้นไป - สถานี

○ ไม่มีฝนตก
● มีฝนตก

วันจันทร์ที่ 13 ธันวาคม 2564

สถานีเตือนภัย	อำเภอ	จังหวัด	ฝน (มม.)	
1	สะพานข้ามห้วยแม่สอด	แม่สอด	ตาก	0.0
2	โรงเรียนอนุบาลเทศบาลตำบลพระ	พบพระ	ตาก	0.0
3	โรงเรียนบ้านนาปู่ป้อม	ป่ามะเข่า	แม่ฮ่องสอน	0.0
4	สะพานบ้านพาสีราษฎร์	ป่าเย้	แม่ฮ่องสอน	0.5
5	สะพานข้ามคลองแม่ลาว	ป่ามะเข่า	แม่ฮ่องสอน	0.0
6	สะพานบ้านป่าหนุ่ย	เมือง	แม่ฮ่องสอน	0.0
7	โรงเรียนบ้านป่าลาน	เมือง	แม่ฮ่องสอน	0.0
8	สะพานข้ามน้ำยวม	ฮอด	แม่ฮ่องสอน	0.0
9	สะพานบ้านกวางก่อ	สบเมย	แม่ฮ่องสอน	0.0
10	โรงเรียนบ้านแม่สาบ	สบเมย	แม่ฮ่องสอน	0.0
11	โรงเรียนชุมชนบ้านท่าสองยาง	ท่าสองยาง	ตาก	0.0
12	โรงเรียนท่าสองยางวิทยาคม	ท่าสองยาง	ตาก	0.0
13	โรงเรียนบ้านห้วยน้ำเค็ม	แม่ระมาด	ตาก	0.0
14	สะพานข้ามน้ำแม่สะป	แม่สอด	ตาก	0.0

เวลา 07.00 น.

เกณฑ์ระดับน้ำ

กรณีน้ำมาก

- วิกฤตน้ำมาก = ระดับน้ำล้นตลิ่ง
- ภัยเตือนน้ำมาก = ระดับน้ำใกล้ล้นตลิ่ง
- ปกติ = ระดับน้ำต่ำกว่าตลิ่งมาก

กรณีน้ำน้อย

- ปกติ = ระดับน้ำมากกว่าตลิ่งมาก
- ฝ้าระวังน้ำน้อย = ระดับน้ำใกล้ตลิ่งมาก
- วิกฤตน้ำน้อย = ระดับน้ำแห้งมาก

กรณีอื่นๆ

- N/A ไม่มีข้อมูล

วันจันทร์ที่ 13 ธันวาคม 2564

สถานีเตือนภัย	อำเภอ	จังหวัด	ระดับน้ำวันนี้ (ม.รทก.)	เกณฑ์ระดับวิกฤต (ม.รทก.)	
1	สะพานข้ามห้วยแม่สอด	แม่สอด	ตาก	205.39	207.69
2	สะพานประวิติศาสตร์	ป่าเย้	แม่ฮ่องสอน	475.93	483.43
3	สะพานบ้านพาสีราษฎร์	ป่าเย้	แม่ฮ่องสอน	420.14	425.89
4	สะพานข้ามคลองแม่ลาว	ป่ามะเข่า	แม่ฮ่องสอน	581.18	592.88
5	สะพานบ้านป่าหนุ่ย	เมือง	แม่ฮ่องสอน	199.94	203.77
6	สะพานบ้านแม่สุริน	ฮอด	แม่ฮ่องสอน	404.47	409.22
7	สะพานข้ามน้ำยวม	ฮอด	แม่ฮ่องสอน	523.29	530.30
8	สะพานข้ามน้ำยวม	ฮอด	แม่ฮ่องสอน	380.03	389.98
9	สะพานบ้านคอนผี - บ้านห้วยสิม	สบเมย	แม่ฮ่องสอน	180.28	187.76
10	สะพานบริเวณบ้านท่าป้อม	แม่ระมาด	แม่ฮ่องสอน	240.65	248.94
11	สะพานบ้านกวางก่อ	สบเมย	แม่ฮ่องสอน	674.32	677.31
12	สะพานบ้านนาปู่	เมือง	แม่ฮ่องสอน	189.51	196.05
13	สะพานข้ามน้ำแม่สะป	แม่สอด	ตาก	275.99	287.85

สถานการณ์น้ำในแม่น้ำสายหลักและลำน้ำสาขาที่อยู่ในระดับวิกฤตน้ำมาก จำนวน 0 สถานี
สถานการณ์น้ำในแม่น้ำสายหลักและลำน้ำสาขาที่อยู่ในระดับเตือนน้ำมาก จำนวน 0 สถานี