

รายงานสถานการณ์น้ำลุ่มน้ำยมและน่าน

วันที่ 20 ธันวาคม 2564

1) สภาพภูมิอากาศ

ลักษณะอากาศทั่วไป (ที่มา: กรมอุตุนิยมวิทยา)

พยากรณ์อากาศ 24 ชั่วโมงข้างหน้า บริเวณความกดอากาศสูงหรือมวลอากาศเย็นกำลังค่อนข้างแรง ยังคงแผ่ปกคลุมประเทศไทยตอนบน ลักษณะเช่นนี้ทำให้บริเวณดังกล่าวยังคงมีอากาศเย็นถึงหนาวในภาคเหนือ และภาคตะวันออกเฉียงเหนือ ส่วนภาคกลาง และภาคตะวันออกมีอากาศเย็นกับมีลมแรง สำหรับยอดดอยมีอากาศหนาวถึงหนาวจัด อุณหภูมิต่ำสุด 2-11 องศาเซลเซียส และยอดภูมีอากาศหนาวถึงหนาวจัด อุณหภูมิต่ำสุด 5-13 องศาเซลเซียส ขอให้ประชาชนบริเวณประเทศไทยตอนบนดูแลรักษาสุขภาพเนื่องจากสภาพอากาศที่หนาวเย็นลงในระยะนี้ไว้ด้วย

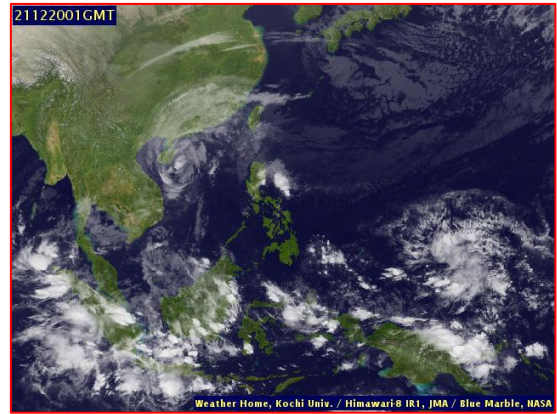
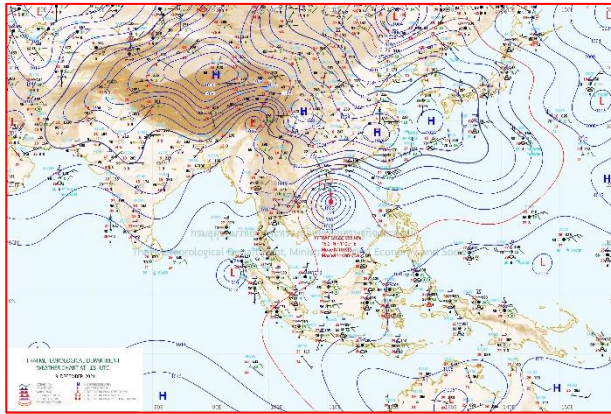
สำหรับมรสุมตะวันออกเฉียงเหนือยังคงพัดปกคลุมอ่าวไทยและภาคใต้ ทำให้ภาคใต้ตอนล่างยังคงมีฝนตกหนักบางแห่ง ส่วนคลื่นลมบริเวณอ่าวไทยตอนล่างและทะเลอันดามันมีกำลังปานกลาง โดยมีคลื่นสูงประมาณ 2 เมตร บริเวณที่มีฝนฟ้าคะนองคลื่นสูงมากกว่า 2 เมตร ขอให้ประชาชนที่อาศัยบริเวณชายฝั่งภาคใต้ตอนล่างฝั่งตะวันออก ระวังอันตรายจากคลื่นลมแรงที่พัดเข้าหาฝั่งไว้ด้วย ชาวเรือบริเวณอ่าวไทยและทะเลอันดามันควรเดินเรือด้วยความระมัดระวัง และหลีกเลี่ยงการเดินเรือบริเวณที่มีฝนฟ้าคะนอง

อนึ่ง พายุไต้ฝุ่น “ราอี” บริเวณทะเลจีนใต้ตอนกลาง มีแนวโน้มจะเคลื่อนผ่านเกาะไหหลำ ประเทศจีน ในคืนนี้ (20 ธ.ค. 64) และจะอ่อนกำลังตามลำดับ โดยพายุนี้ไม่มีผลกระทบต่อประเทศไทย

สภาพอากาศภาคเหนือ อากาศเย็นถึงหนาว อุณหภูมิต่ำสุด 12-16 องศาเซลเซียส อุณหภูมิสูงสุด 25-29 องศาเซลเซียส บริเวณยอดดอยอากาศหนาวถึงหนาวจัด อุณหภูมิต่ำสุด 2-11 องศาเซลเซียส ลมตะวันออกเฉียงเหนือ ความเร็ว 10-20 กม./ชม.

ผลคาดการณ์ปริมาณน้ำฝนล่วงหน้า 1-7 วัน ภาคเหนือ

ในช่วงวันที่ 19 - 20 ธ.ค. 64 อากาศเย็นถึงหนาว อุณหภูมิจะลดลง 2-4 องศาเซลเซียส อุณหภูมิต่ำสุด 12-18 องศาเซลเซียส อุณหภูมิสูงสุด 26-32 องศาเซลเซียส บริเวณยอดดอยอากาศหนาวถึงหนาวจัด อุณหภูมิต่ำสุด 2-10 องศาเซลเซียส ส่วนในช่วงวันที่ 21-25 ธ.ค. 64 อากาศเย็นถึงหนาว กับมีหมอกในตอนเช้า อุณหภูมิจะสูงขึ้น 1-3 องศาเซลเซียส โดยมีฝนบางแห่ง ร้อยละ 10 ของพื้นที่ ในช่วงวันที่ 21 - 23 ธ.ค. 64 อุณหภูมิต่ำสุด 14-21 องศาเซลเซียส อุณหภูมิสูงสุด 29-33 องศาเซลเซียส บริเวณยอดดอยอากาศหนาวถึงหนาวจัด อุณหภูมิต่ำสุด 4-12 องศาเซลเซียส ลมตะวันออกเฉียงเหนือ ความเร็ว 10-20 กม./ชม.



แผนที่อากาศ วันที่ 20 ธ.ค. 2564 เวลา 01.00 น.

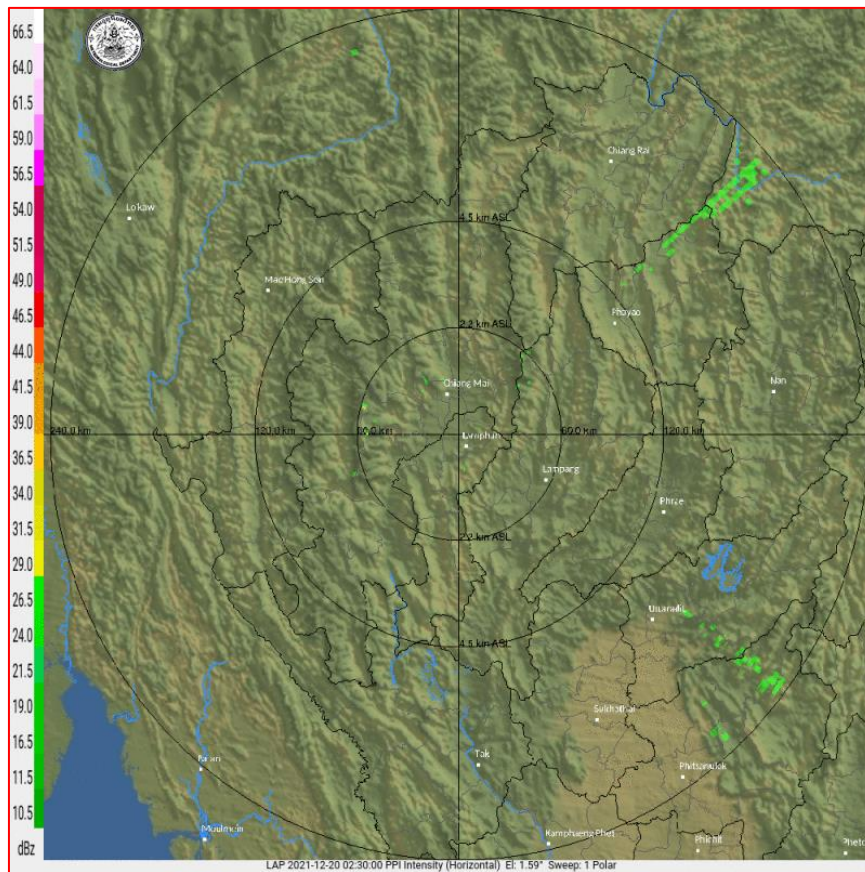
ภาพถ่ายจากดาวเทียม วันที่ 20 ธ.ค. 2564

2) สถานการณ์ฝน

จากข้อมูลสถานการณ์ฝนในพื้นที่ลุ่มน้ำยมและน่านของวันที่ 19 ธันวาคม 2564 จากกรมทรัพยากรน้ำ กรมอุตุนิยมวิทยา กรมชลประทาน และสถาบันสารสนเทศทรัพยากรน้ำ (องค์การมหาชน) พบว่าไม่มีปริมาณฝนตกในพื้นที่ลุ่มน้ำยมและน่าน

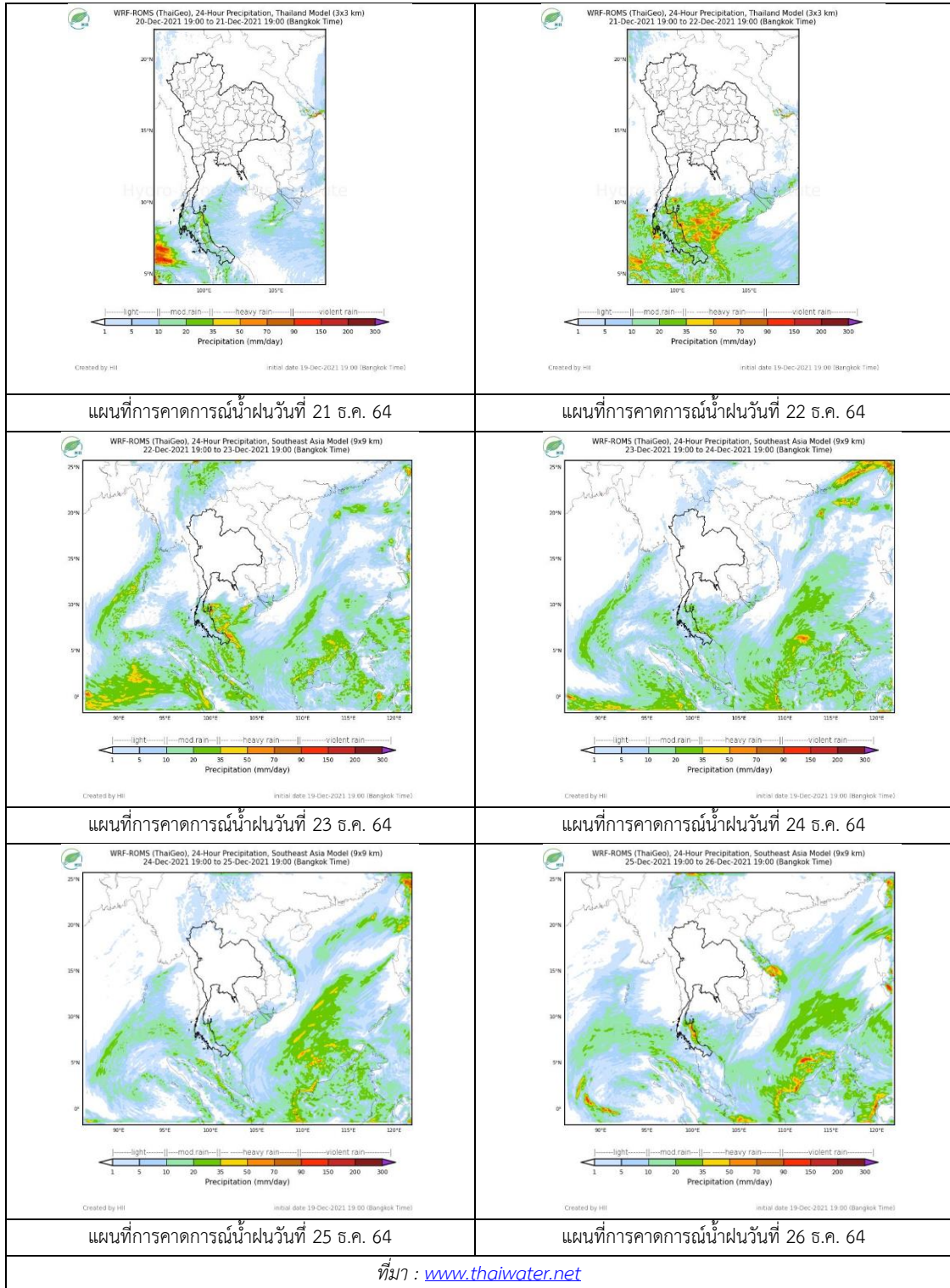
ข้อมูลสถานการณ์ฝนในพื้นที่ลุ่มน้ำยมและน่าน ณ วันที่ 19 ธันวาคม 2564 เวลา 07.00 น.

ลุ่มน้ำ	จังหวัด*	ปริมาณฝน 24 ชม.(มม.)
ยม	สุโขทัย	ไม่มีฝน
	แพร่	ไม่มีฝน
น่าน	น่าน	ไม่มีฝน
	อุตรดิตถ์	ไม่มีฝน
	พิษณุโลก	ไม่มีฝน
	พิจิตร (สภช.)	ไม่มีฝน
หมายเหตุ “ - ” คือ ยังไม่ได้รับรายงาน, *จังหวัดมีพื้นที่ลุ่มน้ำมากกว่าร้อยละ 50 ขึ้นไป		



ภาพเรดาร์ตรวจอากาศ “ลำพูน”
ณ วันที่ 20 ธันวาคม 2564 เวลา 09.30 น.
(ที่มา : กรมอุตุนิยมวิทยา <https://weather.tmd.go.th/phs.php>)

สถานการณ์น้ำฝน (แผนภาพคาดการณ์ฝนล่วงหน้าความละเอียดสูง WRF-ROMS Model)



3) ข้อมูลปริมาณน้ำในลำน้ำ

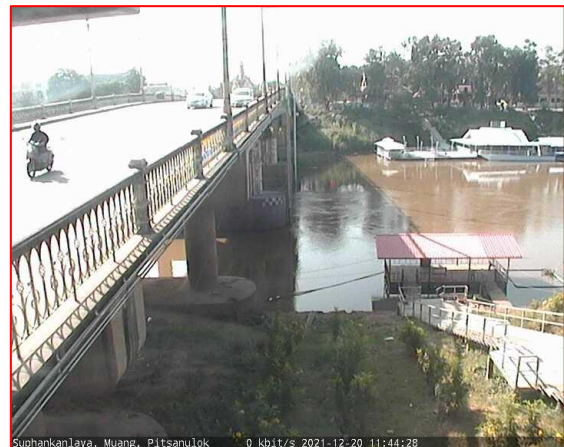
สถานการณ์น้ำท่า (16 - 20 ธ.ค. 2564 ที่มา: กรมชลประทาน)

สถานี	แม่น้ำ	อำเภอ	จังหวัด	ระดับตลิ่ง	พฤษ	ศุกร	เสาร์	อาทิตย์	จันทร์	แนวโน้ม (เพิ่ม/ ลด)
				ปริมาณน้ำ (ลบ.ม./วิ.)	16 ธ.ค.	17 ธ.ค.	18 ธ.ค.	19 ธ.ค.	20 ธ.ค.	
Y.14A	ยม	ศรีสัชชา ลัย	สุโขทัย	11.30	1.51	1.48	1.46	1.49	1.47	ลดลง
					3.61	3.13	2.85	3.28	2.99	
Y.16	ยม	บางระกำ	พิษณุโลก	7.30	2.81	2.83	2.90	2.84	2.75	ลดลง
				207.00	***	***	***	***	***	
Y.5	ยม	โพทะเล	พิจิตร	8.10	3.48	3.40	3.54	3.80	3.75	ลดลง
				464.00	***	***	***	***	***	
N.60	น่าน	ตรอน	อุดรดิตถ์	8.00	0.49	0.47	0.35	0.29	0.29	ทรงตัว
				1990.00	69.67	67.55	56.08	51.09	51.09	
N.27A	น่าน	พรหม พิราม	พิษณุโลก	8.64	0.40	0.41	0.42	0.41	0.38	ลดลง
				1056.00	53.42	53.85	54.28	53.85	52.57	
N.7A	น่าน	บางมูล นาก	พิจิตร	10.37	1.39	1.38	1.41	1.46	1.42	ลดลง
				1365.00	103.00	102.50	104.10	106.80	104.60	

*** ยังไม่ได้รับรายงาน



สะพานพระแม่ย่า
ต.ธานี อ.เมือง จ.สุโขทัย (ลุ่มน้ำยม)



สะพานสุพรรณกัลยา
ต.วัดจันทร์ อ.เมือง จ.พิษณุโลก (ลุ่มน่าน)

ปริมาณน้ำในลำน้ำในพื้นที่ลุ่มน้ำยม

(หมายเหตุ ที่มา : <http://mekhala.dwr.go.th/cctv/>)

4) สรุป

รายงานสถานการณ์น้ำลุ่มน้ำยมและน่านวันที่ 20 ธันวาคม 2564

- สถานการณ์น้ำในลุ่มน้ำยมอยู่ในภาวะเฝ้าระวังน้ำน้อย ระดับน้ำในลำน้ำส่วนใหญ่มีแนวโน้มลดลง
- สถานการณ์น้ำในลุ่มน่านอยู่ในภาวะเฝ้าระวังน้ำน้อย ระดับน้ำในลำน้ำส่วนใหญ่มีแนวโน้มลดลง