

# รายงานสถานการณ์น้ำลุ่มน้ำบางปะกง-ปราจีนบุรี

## วันที่ 20 ธันวาคม 2564

### 1) สภาพภูมิอากาศ (ที่มา : กรมอุตุนิยมวิทยา)

#### ลักษณะอากาศทั่วไป

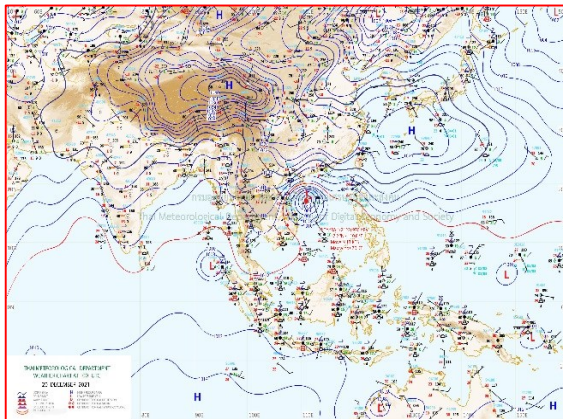
พยากรณ์อากาศ 24 ชั่วโมงข้างหน้า บริเวณความกดอากาศสูงหรือมวลอากาศเย็นกำลังค่อนข้างแรงยังคงแผ่ปกคลุมประเทศไทยตอนบน ลักษณะเช่นนี้ทำให้บริเวณดังกล่าวยังคงมีอากาศเย็นถึงหนาวในภาคเหนือ และภาคตะวันออกเฉียงเหนือ ส่วนภาคกลาง และภาคตะวันออกมีอากาศเย็นกับมีลมแรง สำหรับยอดดอยมีอากาศหนาวถึงหนาวจัด อุณหภูมิต่ำสุด 2-11 องศาเซลเซียส และยอดภูมิมียอดอากาศหนาวถึงหนาวจัด อุณหภูมิต่ำสุด 5-13 องศาเซลเซียส

สำหรับมรสุมตะวันออกเฉียงเหนือยังคงพัดปกคลุมอ่าวไทยและภาคใต้ ทำให้ภาคใต้ตอนล่างยังคงมีฝนตกหนักบางแห่ง ส่วนคลื่นลมบริเวณอ่าวไทยตอนล่างและทะเลอันดามันมีกำลังปานกลาง โดยมีคลื่นสูงประมาณ 2 เมตร

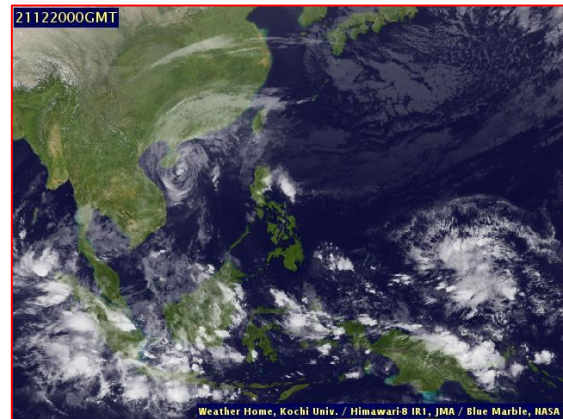
อนึ่ง พายุไต้ฝุ่น “ราอี” บริเวณทะเลจีนใต้ตอนกลาง มีแนวโน้มจะเคลื่อนผ่านเกาะไหหลำ ประเทศจีน ในคืนนี้ (20 ธ.ค. 64) และจะอ่อนกำลังลงตามลำดับ โดยพายุนี้ไม่มีผลกระทบต่อประเทศไทย

#### สภาพอากาศภาคตะวันออก

อากาศเย็นกับมีลมแรง อุณหภูมิต่ำสุด 17-23 องศาเซลเซียส อุณหภูมิสูงสุด 27-30 องศาเซลเซียส ลมตะวันออกเฉียงเหนือ ความเร็ว 15-30 กม./ชม. ทะเลมีคลื่นสูงประมาณ 1 เมตร ห่างฝั่งคลื่นสูง 1-2 เมตร



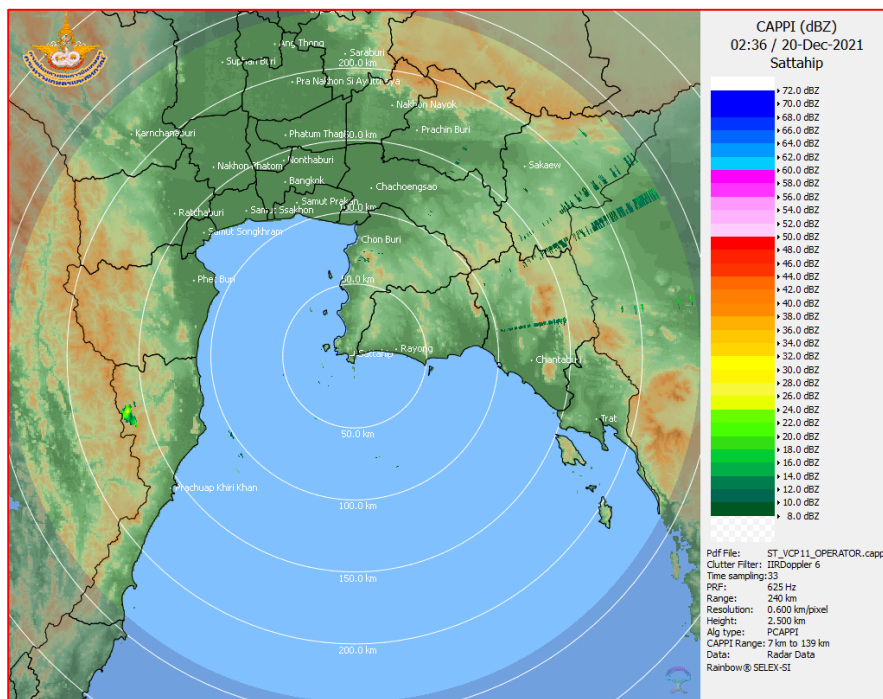
แผนที่อากาศวันที่ 20 ธ.ค. 2564 เวลา 07.00 น.



ภาพถ่ายจากดาวเทียมวันที่ 20 ธ.ค. 2564 เวลา 07.00 น.

### 2) สถานการณ์ฝน

จากข้อมูลสถานการณ์ฝนในพื้นที่ลุ่มน้ำบางปะกง-ปราจีนบุรี ของวันที่ 20 ธันวาคม 2564 จากกรมอุตุนิยมวิทยา สถาบันสารสนเทศทรัพยากรน้ำ (องค์การมหาชน) กรมชลประทาน และกรมทรัพยากรน้ำพบว่า ไม่มีฝนตกในพื้นที่



ภาพเรดาร์ตรวจอากาศ “สถานีสัตหีบ”  
ณ วันที่ 20 ธันวาคม 2564 เวลา 09.36 น.  
(ที่มา : กรมอุตุนิยมวิทยา)

สถานการณ์น้ำฝน

<p>WRF-ROMS (ThaiGeo), 24-Hour Precipitation, Thailand Model (3x3 km) 19-Dec-2021 19:00 to 20-Dec-2021 19:00 (Bangkok Time)</p> <p>Created by HII      initial date 19-Dec-2021 19:00 (Bangkok Time)</p>	<p>WRF-ROMS (ThaiGeo), 24-Hour Precipitation, Thailand Model (3x3 km) 20-Dec-2021 19:00 to 21-Dec-2021 19:00 (Bangkok Time)</p> <p>Created by HII      initial date 19-Dec-2021 19:00 (Bangkok Time)</p>
<p>แผนที่การคาดการณ์น้ำฝนวันที่ 20 ธ.ค. 64</p>	<p>แผนที่การคาดการณ์น้ำฝนวันที่ 21 ธ.ค. 64</p>
<p>WRF-ROMS (ThaiGeo), 24-Hour Precipitation, Thailand Model (3x3 km) 21-Dec-2021 19:00 to 22-Dec-2021 19:00 (Bangkok Time)</p> <p>Created by HII      initial date 19-Dec-2021 19:00 (Bangkok Time)</p>	<p>WRF-ROMS (ThaiGeo), 24-Hour Precipitation, Southeast Asia Model (9x9 km) 22-Dec-2021 19:00 to 23-Dec-2021 19:00 (Bangkok Time)</p> <p>Created by HII      initial date 19-Dec-2021 19:00 (Bangkok Time)</p>
<p>แผนที่การคาดการณ์น้ำฝนวันที่ 22 ธ.ค. 64</p>	<p>แผนที่การคาดการณ์น้ำฝนวันที่ 23 ธ.ค. 64</p>
<p>WRF-ROMS (ThaiGeo), 24-Hour Precipitation, Southeast Asia Model (9x9 km) 23-Dec-2021 19:00 to 24-Dec-2021 19:00 (Bangkok Time)</p> <p>Created by HII      initial date 19-Dec-2021 19:00 (Bangkok Time)</p>	<p>WRF-ROMS (ThaiGeo), 24-Hour Precipitation, Southeast Asia Model (9x9 km) 24-Dec-2021 19:00 to 25-Dec-2021 19:00 (Bangkok Time)</p> <p>Created by HII      initial date 19-Dec-2021 19:00 (Bangkok Time)</p>
<p>แผนที่การคาดการณ์น้ำฝนวันที่ 24 ธ.ค. 64</p>	<p>แผนที่การคาดการณ์น้ำฝนวันที่ 25 ธ.ค. 64</p>
<p>ที่มา : <a href="http://www.thaiwater.net">www.thaiwater.net</a></p>	
<p>ผลการคาดการณ์ปริมาณฝนล่วงหน้า</p>	

3) ข้อมูลปริมาณน้ำในลำน้ำ

สถานการณ์น้ำท่า (16 – 20 ธ.ค. 64 ที่มา : กรมชลประทาน เวลา 06.00 น.)

สถานี	อำเภอ	จังหวัด	ลุ่มน้ำ	ระดับ	พฤษ์สบดี	ศุกร์	เสาร์	อาทิตย์	จันทร์	แนว
				ตลิ่ง(ม.)						
				ลำน้ำ	ธ.ค.	ธ.ค.	ธ.ค.	ธ.ค.	ธ.ค.	มิม
				(ลบ.ม./						(เพิ่ม/
				วิ.)						ลด)
Kgt.19A	เกาะ	ชลบุรี	บางปะกง	4.8	1.60	1.58	1.57	1.54	1.54	ทรงตัว
				83.95	1.27	1.13	1.05	0.82	0.82	
Kgt.30	เทศบาล	ฉะเชิงเทรา	บางปะกง	1.70	*	*	*	*	*	*
				น้ำหนุน	*	*	*	*	*	
Ny.1B	เมือง	นครนายก	บางปะกง	8.81	4.00	3.93	4.16	4.22	4.29	เพิ่มขึ้น
				246.90	4.00	3.30	6.20	7.40	8.80	
Ny.3	บ้านนา	นครนายก	บางปะกง	6.26	3.99	3.99	3.99	3.99	3.99	ทรงตัว
				80.10	5.80	5.80	5.80	5.80	5.80	
Ny.4	เมือง	ปราจีนบุรี	บางปะกง	3.34	0.54	0.54	0.54	0.54	0.54	ทรงตัว
				185.00	2.80	2.80	2.80	2.80	2.80	
Ny.7	เมือง	นครนายก	บางปะกง	6.56	4.11	3.98	4.32	4.40	4.49	เพิ่มขึ้น
				*	*	*	*	*	*	
Kgt.1	เมือง	ปราจีนบุรี	ปราจีนบุรี	4.13	0.10	0.10	0.22	0.28	0.16	ลดลง
				774.00	*	*	*	*	*	
Kgt.3	กบินทร์	ปราจีนบุรี	ปราจีนบุรี	8.79	1.57	1.48	1.43	1.41	1.39	ลดลง
				519.00	44.10	41.40	39.90	39.30	38.70	
Kgt.6	ศรีมหา	ปราจีนบุรี	ปราจีนบุรี	7.10	0.91	0.96	1.01	1.03	0.94	ลดลง
				-	*	*	*	*	*	
Kgt.9	เขา	สระแก้ว	ปราจีนบุรี	10.00	3.77	3.77	3.77	3.77	3.76	ลดลง
				483.30	7.60	7.60	7.60	7.60	7.20	
Kgt.10	เมือง	สระแก้ว	ปราจีนบุรี	11.00	5.65	5.65	5.65	5.65	5.65	ทรงตัว
				300.00	9.50	9.50	9.50	9.50	9.50	
Kgt.13A	กบินทร์	ปราจีนบุรี	ปราจีนบุรี	16.17	7.28	7.18	7.17	7.18	7.18	ทรงตัว
				448.90	13.60	11.60	11.40	11.60	11.60	
Kgt.14	นาดี	ปราจีนบุรี	ปราจีนบุรี	7.06	1.24	1.25	0.86	1.16	1.15	ลดลง
				370.50	0.68	0.70	0.26	0.56	0.55	

หมายเหตุ\* ไม่ได้รับข้อมูล

ปริมาณน้ำในลำน้ำในพื้นที่ลุ่มน้ำบางปะกง-ปราจีนบุรี วันที่ 20 ธันวาคม 2564



สถานีเซิงสะพานฉะเชิงเทรา ต.หน้าเมือง อ.เมือง จ.ฉะเชิงเทรา  
(ลุ่มน้ำบางปะกง – แม่น้ำบางปะกง)

4) สรุป

- สถานการณ์น้ำในลุ่มน้ำบางปะกง อยู่ในภาวะปกติ และระดับน้ำในลำน้ำส่วนใหญ่มีแนวโน้มทรงตัว
- สถานการณ์น้ำในลุ่มน้ำปราจีนบุรี อยู่ในภาวะปกติ และระดับน้ำในลำน้ำส่วนใหญ่มีแนวโน้มลดลง