

รายงานสรุปสภาพน้ำในอ่างเก็บน้ำขนาดใหญ่และขนาดกลาง

รายงานสถานการณ์ ณ. วันที่ 22 ธันวาคม 2564

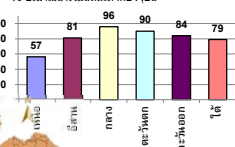
ปริมาณน้ำรวมทั่วประเทศ 70,921 ล้าน ลบ.ม. (100%)



ปริมาณน้ำในอ่างที่ใช้การได้ในสัปดาห์นี้ +มากกว่า / -น้อยกว่า สัปดาห์ก่อน 167.29 ล้าน ลบ.ม.

สรุปสถานการณ์ปริมาณน้ำในอ่างเก็บน้ำที่ใช้ในกิจกรรมที่ประเทศ น้อยกว่า ปริมาณน้ำที่ในและเข้าง่าง เมื่อเทียบกับสัปดาห์ที่ผ่านมา สถานการณ์อยู่ระหว่างเก็บกักน้ำ

% ปริมาณน้ำรวมแต่ละภาคปัจจุบัน

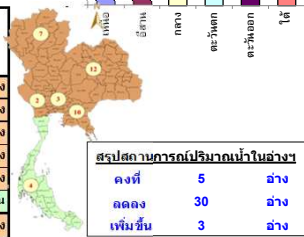


เปรียบเทียบปริมาณน้ำรวมทั่วประเทศ ปัจจุบัน ใน ปี 64 และ ปี 63

วันที่ 22 ธันวาคม 2564 เก็บกัก 53,977 ล้าน ลบ.ม. หรือ เก็บกัก 76%

วันที่ 22 ธันวาคม 2563 เก็บกัก 44,606 ล้าน ลบ.ม. หรือ เก็บกัก 63%

ภาค	สถานการณ์ปริมาณน้ำในอ่าง				ปริมาณน้ำเปลี่ยนแปลง (ล้าน ม.³)	สถานะ
	ลดลง (แห่ง)	คงที่ (แห่ง)	เพิ่มขึ้น (แห่ง)	รวม (แห่ง)		
ภาคเหนือ	4	2	1	7	-42.00	ปริมาณน้ำในอ่างเก็บน้ำลดลง
ภาคตะวันออกเฉียงเหนือ	10	2	-	12	-118.00	ปริมาณน้ำในอ่างเก็บน้ำลดลง
ภาคกลาง	2	1	-	3	-28.00	ปริมาณน้ำในอ่างเก็บน้ำลดลง
ภาคตะวันออก	1	-	1	2	-35.00	ปริมาณน้ำในอ่างเก็บน้ำลดลง
ภาคตะวันออกเฉียงเหนือ	10	-	-	10	-37.29	ปริมาณน้ำในอ่างเก็บน้ำลดลง
ภาคใต้	3	-	1	4	93.00	ปริมาณน้ำในอ่างเก็บน้ำเพิ่มขึ้น
รวมทั้งประเทศ	30	5	3	38	-167.29	ปริมาณน้ำในอ่างเก็บน้ำลดลง



สรุปสถานการณ์ปริมาณน้ำในอ่างฯ

คงที่	5	อ่าง
ลดลง	30	อ่าง
เพิ่มขึ้น	3	อ่าง

ภาค	อ่างเก็บน้ำ	ความจุที่ (ล้าน ม.³)	ปริมาณน้ำที่ใช้งาน (ล้าน ม.³)	ใช้การได้จริง (ล้าน ม.³)	ปริมาณน้ำรวม วันที่ 22 ธันวาคม 2563		ปัจจุบัน วันที่ 22 ธันวาคม 2564				สัปดาห์ก่อน วันที่ 16 ธันวาคม 2564				ปริมาณน้ำ + เพิ่มขึ้น - ลดลง (ล้าน ม.³)	สถานการณ์ในอ่าง
					ปริมาณน้ำรวม (ล้าน ม.³)	%	ปริมาณน้ำรวม		ปริมาณน้ำใช้การได้จริง		ปริมาณน้ำรวม		ปริมาณน้ำใช้การได้จริง			
							ปริมาณน้ำ (ล้าน ม.³)	%	ปริมาณน้ำ (ล้าน ม.³)	%	ปริมาณน้ำ (ล้าน ม.³)	%	ปริมาณน้ำ (ล้าน ม.³)	%		
ภาคเหนือ (7)																
1	ภูฝาง (2) ลาดก	13,462	3,800	9,662	5,537	41%	8,191	61%	4,391	45%	8,288	62%	4,488	46%	-97.00	ลดลง
2	สิริกิติ์ (2) อุดรศักดิ์	9,510	2,850	6,660	5,461	57%	4,425	47%	1,575	24%	4,446	47%	1,596	24%	-21.00	ลดลง
3	แม่จัด เชียงใหม่	265	12	253	143	54%	116	44%	104	41%	116	44%	104	41%	-	คงที่
4	แม่กวง เชียงใหม่	263	14	249	115	44%	85	32%	71	29%	84	32%	70	28%	1.00	เพิ่มขึ้น
5	กัวลม ลำปาง	106	3	103	69	65%	101	95%	98	95%	101	95%	98	95%	-	คงที่
6	กัวลอมมา ลำปาง	170	6	164	80	47%	142	84%	136	83%	143	84%	137	84%	-1.00	ลดลง
7	แควน้อย พิษณุโลก	939	43	896	420	45%	887	94%	844	94%	901	96%	858	96%	-14.00	ลดลง
	แม่เม็ก	110	16	94	43	39%	106	96%	90	96%	110	100%	94	100%	-4.00	ลดลง
รวมภาคเหนือ 34.85%		24,825	6,744	18,081	11,868	48%	14,053	57%	7,309	40%	14,189	57%	7,351	41%	-42.00	ลดลง
ภาคตะวันออกเฉียงเหนือ (12)																
8	ห้วยหลวง อุดรธานี	136	7	129	60	44%	75	55%	68	53%	77	57%	70	54%	-2.00	ลดลง
9	น้ำอูน สกลนคร	520	45	475	237	46%	316	61%	271	57%	323	62%	278	59%	-7.00	ลดลง
10	น้ำพอง (2) สกลนคร	165	8	157	88	53%	95	58%	87	55%	96	58%	88	56%	-1.00	ลดลง
11	จุฬารัตน์ (2) ขัยภูมิ	164	37	127	154	94%	161	98%	124	98%	162	98%	125	98%	-1.00	ลดลง
12	อุบลรัตน์ (2) ขอนแก่น	2,431	581	1,850	1,559	64%	2,172	89%	1,591	86%	2,239	92%	1,658	90%	-67.00	ลดลง
13	ลำปาว กาฬสินธุ์	1,980	100	1,880	960	48%	1,224	62%	1,124	60%	1,238	63%	1,138	61%	-14.00	ลดลง
14	ลำตะคอง นครราชสีมา	314	22	292	352	112%	334	106%	312	107%	337	107%	315	108%	-3.00	ลดลง
15	ลำพระเพลิง นครราชสีมา	155	1	154	154	99%	153	99%	152	99%	153	99%	152	99%	-	คงที่
16	มูลนง นครราชสีมา	141	7	134	142	101%	140	99%	133	99%	140	99%	133	99%	-	คงที่
17	ลำพระนครราชสีมา	275	7	268	243	88%	277	101%	270	101%	278	101%	271	101%	-1.00	ลดลง
18	ลำนางรองบุรีรัมย์	121	3	118	100	83%	117	97%	114	97%	118	97%	115	97%	-1.00	ลดลง
19	สิรินธร (2) อุบลราชธานี	1,966	831	1,135	1,678	85%	1,723	88%	892	79%	1,744	89%	913	80%	-21.00	ลดลง
รวมภาคตะวันออกเฉียงเหนือ 11.80%		8,369	1,649	6,720	5,727	68%	6,788	81%	5,138	76%	6,905	83%	5,256	78%	-118.00	ลดลง
ภาคกลาง (3)																
20	ป่าสักชลสิทธิ์ ลพบุรี	960	3	957	684	71%	906	94%	903	94%	927	97%	924	97%	-21.00	ลดลง
21	ห้วยเสลา อุทัยธานี	160	17	143	115	72%	153	96%	136	95%	161	101%	144	101%	-8.00	ลดลง
22	กระเสียว สุพรรณบุรี	299	99	200	200	67%	300	100%	201	101%	300	100%	201	101%	-	คงที่
รวมภาคกลาง 1.92%		1,419	119	1,300	999	70%	1,359	96%	1,240	87%	1,387	98%	1,268	98%	-28.00	ลดลง
ภาคตะวันออก (2)																
23	ศรีนครินทร์ (2) กาญจนบุรี	17,745	10,265	7,480	13,262	75%	16,338	92%	6,073	81%	16,334	92%	6,069	81%	4.00	เพิ่มขึ้น
24	วชิราลงกรณ (2) กาญจนบุรี	8,860	3,012	5,848	4,744	54%	7,569	85%	4,557	78%	7,608	86%	4,596	79%	-39.00	ลดลง
รวมภาคตะวันออก 37.51%		26,605	13,277	13,328	18,006	68%	23,907	90%	10,630	80%	23,942	90%	10,665	80%	-35.00	ลดลง
ภาคตะวันตก (6+4)																
25	ขุนด่าน นครนายก	224	5.00	219	209	93%	208	93%	203	93%	212	95%	207	95%	-4.00	ลดลง
26	คลองลัด สะแกเขว้า	420	30.00	390	166	40%	223	53%	193	49%	236	56%	206	53%	-13.00	ลดลง
27	บางพระ (3) ชลบุรี	117	12.00	105	78	67%	109	93%	97	92%	111	95%	99	94%	-2.00	ลดลง
28	หนองปลาไหล (3) ระยอง	164	13.75	150	163	100%	169	103%	155	104%	173	106%	159	106%	-4.00	ลดลง
29	ประแสร์ (3) ระยอง	295	20.00	275	230	78%	282	96%	262	95%	284	96%	264	96%	-2.00	ลดลง
30	มาบประชัน (3) ระยอง	17	0.72	16	6	35%	16	95%	15	95%	16	97%	15.38	97%	-0.25	ลดลง
31	หนองฉาง (3) ระยอง	21	1.00	20	18	83%	23	105%	22	106%	23	107%	21.95	108%	-0.40	ลดลง
32	คลองกราม (3) ระยอง	79	3.00	76	72	90%	71	89%	68	89%	72	90%	68.51	90%	-0.44	ลดลง
33	คลองใหญ่ (3) ระยอง	45	3.00	42	46	101%	45	99%	42	98%	47	103%	44.01	104%	-2.20	ลดลง
34	นฤมิตรพัฒนา ปราจีนบุรี	295	19.00	276	1,076	365%	263	89%	244	88%	272	92%	253.00	92%	-9.00	ลดลง
รวมภาคตะวันตก 2.37%		1,678	107	1,570	2,063	123%	1,408	84%	1,301	83%	1,446	86%	1,338	85%	-37.29	ลดลง
ภาคใต้ (4)																
35	แก่งกระจาน เพชรบุรี	710	65	645	530	75%	640	90%	575	89%	641	90%	576	89%	-1.00	ลดลง
36	ปราจีนบุรี ประจวบคีรีขันธ์	391	18	373	357	91%	354	91%	336	90%	358	92%	340	91%	-4.00	ลดลง
37	รัชชประภา (2) สุราษฎร์ธานี	5,639	1,352	4,287	3,757	67%	4,491	80%	3,139	73%	4,496	80%	3,144	73%	-5.00	ลดลง
38	บางลาง (2) ยะลา	1,454	276	1,178	1,293	89%	975	67%	699	59%	872	60%	596	51%	103.00	เพิ่มขึ้น
รวมภาคใต้ 11.55%		8,194	1,711	6,483	5,943	73%	6,461	79%	4,749	73%	6,367	78%	4,656	72%	93.00	เพิ่มขึ้น
รวมทั้งประเทศ 100%(38)		71,090	23,607	47,482	44,606	63%	53,977	76%	30,367	64%	53,132	42%	30,534	64%	-167.29	ลดลง

ที่มาข้อมูล : ตารางสรุปสภาพน้ำในอ่างเก็บน้ำขนาดใหญ่ทั่วประเทศ และตารางสรุปสภาพน้ำในอ่างเก็บน้ำภาคตะวันออกเฉียงเหนือ กรมชลประทาน

หมายเหตุ :

- อ่างเก็บน้ำขนาดใหญ่ หมายถึง อ่างเก็บน้ำที่มีความจุตั้งแต่ 100 ล้าน ลบ.ม. ขึ้นไป
- เป็นอ่างเก็บน้ำอยู่ในความรับผิดชอบของการไฟฟ้าฝ่ายผลิตแห่งประเทศไทย (10) นอกนั้นอยู่ในความรับผิดชอบของกรมชลประทาน (28)
- เป็นอ่างเก็บน้ำขนาดกลางที่มีความสำคัญต่อการอุตสาหกรรมและการประมง ของลุ่มน้ำชายฝั่งทะเลตะวันออก
- ที่มา : กรมชลประทาน และการไฟฟ้าฝ่ายผลิตแห่งประเทศไทย
- จังหวัดที่มีอ่างเก็บน้ำขนาดใหญ่มีจำนวน 26 จังหวัด ไม่มี 50 จังหวัด

รท. หมายถึง ระดับเก็บกักน้ำของอ่าง



ศูนย์เฝ้าระวัง ศูนย์ป้องกันวิกฤตน้ำ กรมทรัพยากรน้ำ

ลำดับของเขื่อนตามความจุ

- ศรีนครินทร์ 2.ภูฝาง 3.สิริกิติ์ 4.วชิราลงกรณ 5.รัชชประภา
- อุบลรัตน์ 7.สิรินธร 8.มาบประชัน 9.ลำปาว 10.ป่าสัก

ลำดับของเขื่อนตามปริมาณน้ำใช้การได้

- ภูฝาง 2.ศรีนครินทร์ 3.สิริกิติ์ 4.วชิราลงกรณ 5.รัชชประภา
- ลำปาว 7.อุบลรัตน์ 8.บางลาง 9.สิรินธร 10.ป่าสัก