



สรุปสถานการณ์น้ำ

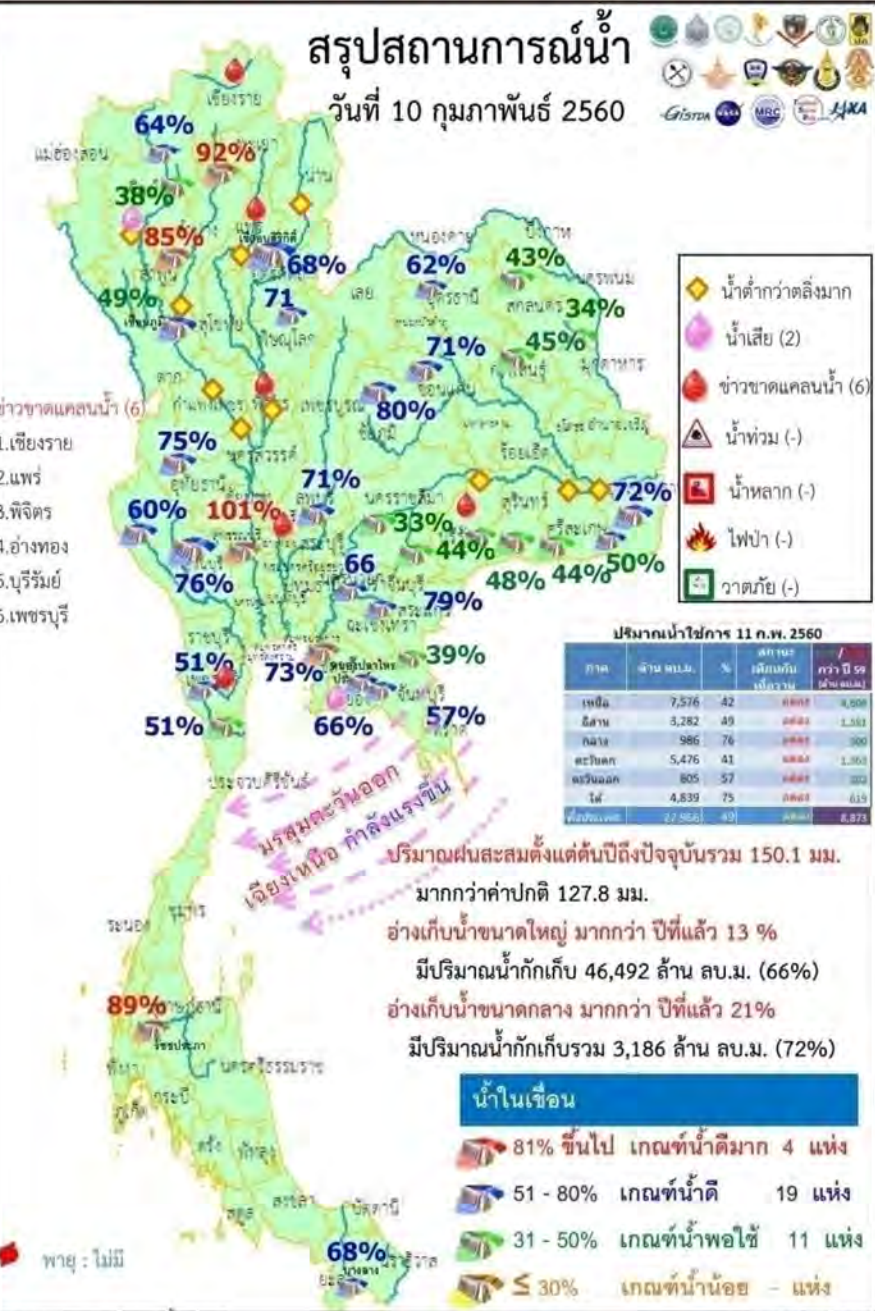
11 กุมภาพันธ์ 2560

สำนักงานเลขาธิการ

คณะกรรมการทรัพยากรน้ำแห่งชาติ

สรุปสถานการณ์น้ำ

วันที่ 10 กุมภาพันธ์ 2560

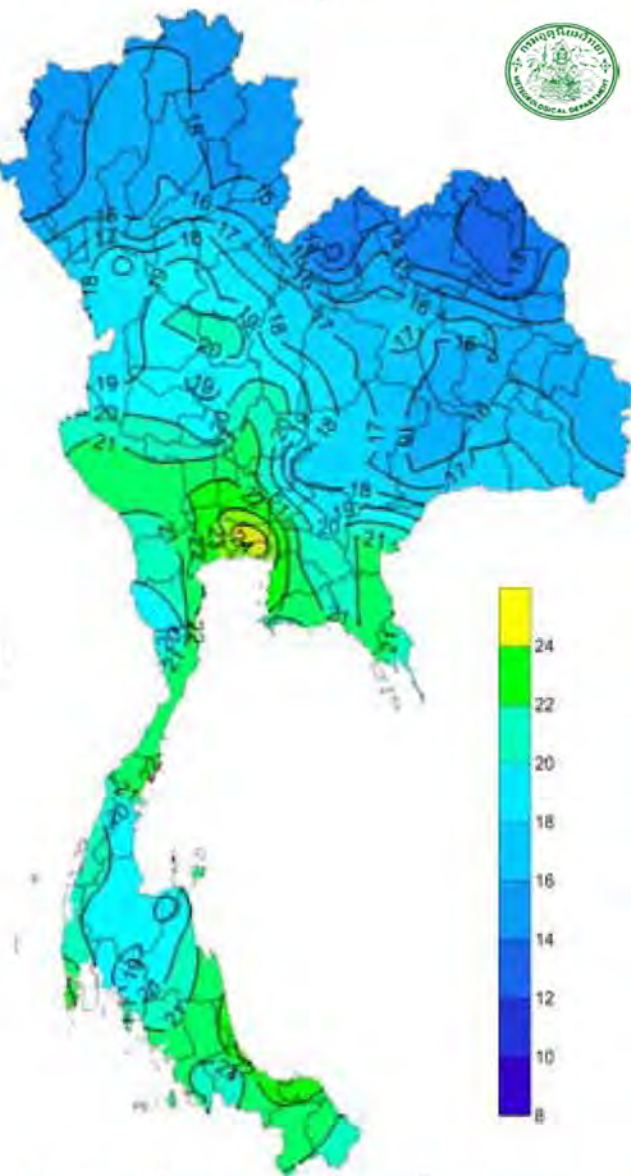


ปริมาณน้ำไหลกร 11 ก.พ. 2560

ภาค	ล้าน ลบ.ม.	%	สภาพ	เกิน/ต่ำกว่า ปี 59 (ล้านลบ.ม.)
เหนือ	7,576	42	ปกติ	4,908
อีสาน	3,282	49	ปกติ	1,361
กลาง	986	76	ปกติ	300
ตะวันตก	5,476	41	ปกติ	1,361
ตะวันออก	805	57	ปกติ	303
ใต้	4,839	75	ปกติ	613
รวมทั้งสิ้น	27,966	49	ปกติ	8,874

- 1.ปริมาณฝนสะสมตั้งแต่ต้นปี 2560 ถึงวันที่ 9 กุมภาพันธ์ 60 รวม 150.1 มม. มากกว่าค่าเฉลี่ย 127.8 มม.
- 2.อ่างเก็บน้ำขนาดใหญ่มีปริมาณน้ำเก็บกักรวม 46,492 ล้าน ลบ.ม. (66%) มากกว่าปีที่แล้ว 13% (8,894 ล้าน ลบ.ม.)
- 3.อ่างเก็บน้ำขนาดกลาง มีปริมาณน้ำเก็บกักรวม 3,186 ล้าน ลบ.ม. (72%) มากกว่าปีที่แล้ว 21% (898 ล้าน ลบ.ม.)
- 4.น้ำท่วม - จังหวัด
 - 4.2 ขาดแคลนน้ำ
 - 4.2.1 ขาดแคลนน้ำเกษตร 6 จังหวัด คือ เชียงราย แพร่ พิจิตร บุรีรัมย์ อ่างทอง เพชรบุรี
 - 4.3 คุณภาพน้ำ
 - 4.3.1 น้ำเสียเนื่องจากสิ่งปฏิกูล 2 จังหวัด คือ เชียงใหม่ ระยอง
- 5.สถานะน้ำในแม่น้ำสำคัญหลักส่วนใหญ่อยู่ในสภาวะน้ำน้อย
ที่อยู่ในสภาวะน้ำปกติ ได้แก่ แม่น้ำน่าน ที่ อ.เมือง จ.พิษณุโลก และอ.ชุมแสง จ.นครสวรรค์ แม่น้ำตาปี ที่ จ.สุราษฎร์ธานี แม่น้ำโกลก ที่ จ.นราธิวาส
ที่น้ำน้อย ได้แก่ แม่น้ำปิง ที่ จ.เชียงใหม่ จ.กำแพงเพชร และ อ.บรรพตพิสัย จ.นครสวรรค์ แม่น้ำวัง ที่ จ.ตาก แม่น้ำยม ที่ จ.แพร่ แม่น้ำน่านที่ จ.น่าน แม่น้ำมูล ที่ จ.บุรีรัมย์ และ อุบลราชธานี แม่น้ำท่าตะเภา ที่ จ.ชุมพร
ที่น้ำมาก ได้แก่ แม่น้ำตาปี ที่ จ.สุราษฎร์ธานี
ที่น้ำท่วม -

คาดการณ์อุณหภูมิและอากาศ



อุณหภูมิต่ำสุด 24 ซม.(องศาเซลเซียส)

ภาค	ลักษณะอากาศ พื้นที่จังหวัด	%ฝน	เทียบกับ เมื่อวาน
ภาคเหนือ	อากาศเย็นถึงหนาวกับมีหมอกในตอนเช้า บริเวณยอดดอยอากาศหนาวถึงหนาวจัด อุณหภูมิ 3-34 องศาC	-	เท่ากับ เมื่อวาน
ภาคตอ. เฉียงเหนือ	อากาศเย็นถึงหนาวและมีลมแรง บริเวณยอดภูอากาศหนาว อุณหภูมิ 6-34 องศาC	-	เท่ากับ เมื่อวาน
ภาคกลาง	อากาศเย็น และมีลมแรง อุณหภูมิจะลดลง 2-3 องศา อุณหภูมิ 19-35 องศาC	-	เท่ากับ เมื่อวาน
ภาค ตะวันออก	อากาศเย็นและมีลมแรง อุณหภูมิจะลดลง 1-3 องศา อุณหภูมิ 20-34 องศาC ทะเลมีคลื่นสูง 1-2 เมตร	30	เท่ากับ เมื่อวาน
ภาคใต้ฝั่ง ตะวันออก	อากาศเย็นกับมีฝนฟ้าคะนองบางแห่งและมีฝนตกหนัก บางแห่งบริเวณจังหวัดสุราษฎร์ธานี นครศรีธรรมราช พัทลุง และสงขลา อุณหภูมิ 20-33 องศาC ทะเลมีคลื่น สูงประมาณ 1-3 เมตร	20	มากกว่า เมื่อวาน
ภาคใต้ฝั่ง ตะวันตก	มีฝนและมีฝนตกหนักบางแห่งบริเวณจังหวัดพังงา ภูเก็ต และกระบี่ อุณหภูมิ 19-34 องศาC ทะเลมีคลื่น สูง 1-2 เมตร	-	เท่ากับ เมื่อวาน
กทม.และ ปริมณฑล	อากาศเย็นกับมีลมแรง อุณหภูมิจะลดลง 1-3 องศา อุณหภูมิ 22-35 องศาC	-	เท่ากับ เมื่อวาน

สถานการณ์การเก็บกักน้ำ

ในเขื่อนขนาดใหญ่

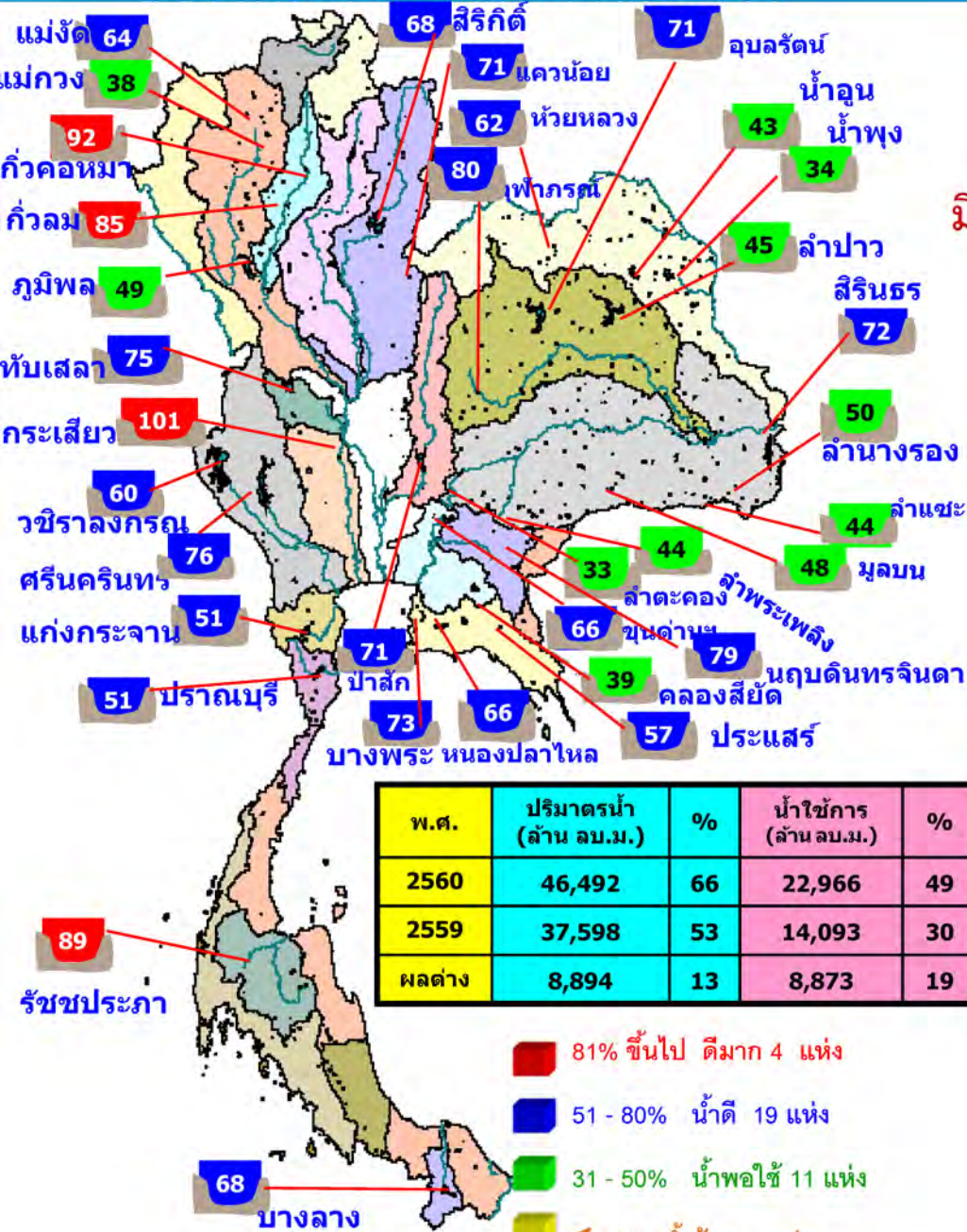
มีปริมาณน้ำต่ำกว่าเกณฑ์กักเก็บน้ำต่ำสุด 5 เขื่อน

มีปริมาณเพิ่มขึ้นจากเมื่อวาน 1 เขื่อน

บางกลาง	ยะลา	68%
---------	------	-----

มีปริมาณลดลงจากเมื่อวาน 4 เขื่อน

เขื่อนภูมิพล	ตาก	49%
แม่กวางอุดมธารา	เชียงใหม่	38%
เขื่อนน้ำพุง	สกลนคร	34%
เขื่อนศรีนครินทร์	กาญจนบุรี	76%

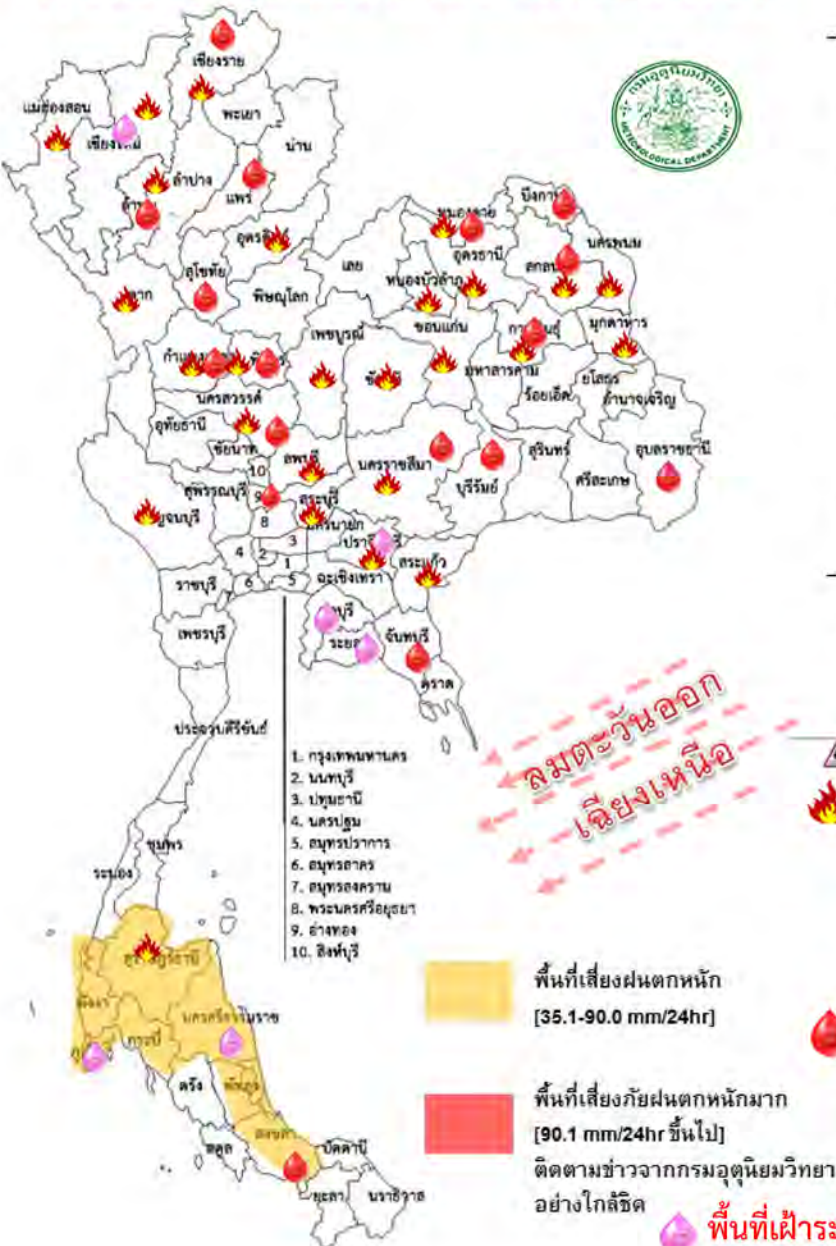


สภาพน้ำและการระบายน้ำ กทพ

รายงาน ณ วันที่ 11 กุมภาพันธ์ 2560

เขื่อน	ปริมาณน้ำไหลเข้าอ่าง		ปริมาณน้ำที่สามารถใช้งานได้		ปริมาณน้ำที่สามารถใช้งานได้คิดเป็น %	ปริมาณน้ำที่ใช้งานได้ (วิน)	ปริมาณน้ำที่ใช้งานได้จริง (วิน)
	(ล้าน ลบ.ม.)	(ล้าน ลบ.ม.)	(ล้าน ลบ.ม.)	(ล้าน ลบ.ม.)			
1 เขื่อนภูมิพล	0.50	11.00	11.83	2829.45	29.28	239	7 ต.ค. 2560
2 เขื่อนสิริกิติ์	4.12	27.00	27.68	3607.02	54.16	130	20 มี.ย. 2560
3 เขื่อนศรีนครินทร์	1.33	8.00	8.51	3157.62	42.21	371	16 ก.พ. 2561
4 เขื่อนวชิราลงกรณ	2.45	10.00	11.04	2302.61	39.37	209	7 ก.ย. 2560
5 เขื่อนรัชชประภา	1.96	10.00	10.44	3637.09	84.83	348	24 มี.ค. 2561
6 เขื่อนบางลาง	3.69	0.00	0.15	717.98	60.95	4,787	21 มี.ค. 2572
7 เขื่อนอุบลรัตน์	0.00	9.00	10.24	1130.11	61.10	110	31 พ.ค. 2560
8 เขื่อนน้ำพุง	0.00	0.10	0.17	48.29	30.80	284	21 พ.ย. 2560
9 เขื่อนสิรินธร	0.00	0.00	1.62	570.61	50.27	352	28 มี.ค. 2561
10 เขื่อนจันทรมณี	0.05	0.30	0.32	92.89	73.41	290	27 พ.ย. 2560
11 เขื่อนป่าสักชลสิทธิ์	2.95	6.50	6.50	679.88	71.04	105	26 พ.ค. 2560
12 เขื่อนแควน้อยบำรุงแดน**	0.00	4.32	4.42	623.88	69.63	144	4 ก.ค. 2560
รวม	17.05	86.22	92.92	19,397			

พื้นที่เสี่ยงจะมีฝนตกหนักถึงหนักมาก



พื้นที่ที่ต้องให้ความสนใจเป็นพิเศษ

- วันที่ 11 ก.พ.60 ภาคตะวันออกเฉียงเหนือ ภาคกลาง และภาคตะวันออกเฉียงเหนือ อุนหภูมิจะลดลง 4-6 องศาเซลเซียส กับมีลมแรง ภาคใต้จะมีฝนเพิ่มขึ้นและคลื่นลมจะมีกำลังแรงขึ้น เนื่องจาก บริเวณความกดอากาศสูงกำลังแรงจากประเทศจีนได้แผ่ปกคลุมภาคตะวันออกเฉียงเหนือ ภาคกลาง และภาคตะวันออกเฉียงเหนือของประเทศไทย และทะเลจีนใต้แล้ว และจะแผ่เข้าปกคลุมภาคเหนือ ในวันที่ (11 ก.พ.60) ส่งผลในช่วงวันที่ 10-14 ก.พ. 60 ส่วนมรสุมตะวันออกเฉียงเหนือที่พัดปกคลุมอ่าวไทยและภาคใต้จะมีกำลังแรงขึ้น
- วันที่ 12 - 15 ก.พ. บริเวณประเทศไทยตอนบนมีอากาศเย็นถึงหนาว โดยมีฝนฟ้าคะนองบางพื้นที่และลมกระโชกแรง ภาคใต้จะมีฝนเพิ่มมากขึ้น และมีฝนตกหนักบางแห่ง คลื่นลมบริเวณอ่าวไทยจะมีกำลังแรงขึ้น

- ⚠️ น้ำท่วม - จังหวัด -
- 🔥 ฝ้าระวังไฟฟ้า 25 จังหวัด เชียงใหม่ เชียงราย ลำพูน อุตรดิตถ์ เพชรบูรณ์ พิษณุโลก กำแพงเพชร พิจิตร นครสวรรค์ หนองบัวลำภู หนองคาย อุตรธานี นครพนม สกลนคร ชัยภูมิ กาฬสินธุ์ มุกดาหาร ขอนแก่น นครราชสีมา ลพบุรี สระบุรี กาญจนบุรี ปราจีน สระแก้ว สุราษฎร์ธานี
- 🩸 เสี่ยงขาดแคลนน้ำ 18 จังหวัด เชียงใหม่ ลำพูน ตาก อุตรดิตถ์ พิจิตร กำแพงเพชร นครสวรรค์ หนองคาย บึงกาฬ อุบลราชธานี สกลนคร กาฬสินธุ์ นครราชสีมา บุรีรัมย์ จันทบุรี เพชรบุรี สงขลา
- 🌧️ พื้นที่ฝ้าระวังน้ำคุณภาพน้ำ 6 จังหวัด เชียงใหม่ ปราจีนบุรี ชลบุรี ระยอง ภูเก็ต นครศรีธรรมราช

พื้นที่ขาดแคลนน้ำ น้ำท่วม น้ำท่วมขัง น้ำป่าไหลหลากและดินโคลนถล่มจากข่าว ข้อมูลวันที่ 10 ก.พ.ปี 2557 - 2560

ปี 2557

ปี 2558

ปี 2559

ปี 2560



33 อำเภอ
200 ตำบล
1,902 หมู่บ้าน
(2.53%)



34 อำเภอ
225 ตำบล
2,343 หมู่บ้าน
(3.13%)



50 อำเภอ
257 ตำบล
2,407 หมู่บ้าน
(3.21%)



■ น้ำท่วม
■ น้ำเคยท่วมแล้ว

ตั้งแต่เริ่มฤดูฝน 2559
(18 พค.2559) มีน้ำท่วม
แล้ว 77 จังหวัด
เข้าสู่ภาวะปกติแล้ว
77 จังหวัด

□ น้ำแล้ง 9 จังหวัด

□ น้ำแล้ง 9 จังหวัด

□ น้ำแล้ง 13 จังหวัด เชียงราย เชียงใหม่

■ น้ำท่วม - จังหวัด

สุโขทัย อุตรดิตถ์ สิงห์บุรี
ขอนแก่น มหาสารคาม บุรีรัมย์
ศรีสะเกษ ฉะเชิงเทรา จันทบุรี

สุโขทัย, นครสวรรค์, ลพบุรี,
สกลนคร, มหาสารคาม, ขอนแก่น
นครราชสีมา, บุรีรัมย์, ชัยภูมิ

พะเยา อุตรดิตถ์ ขอนแก่น บุรีรัมย์
มหาสารคาม ร้อยเอ็ด นครราชสีมา
นครพนม สระแก้ว กาญจนบุรี เพชรบุรี

น้ำในลำน้ำและความเค็มในแม่น้ำเจ้าพระยา



โครงการระบบเฝ้าระวังคุณภาพน้ำแบบ Real Time

การประปานครหลวง

สถานี	ระยะทาง	วันที่	เวลา	กรด-ด่าง pH	ความเค็ม Salinity (g/l)	ความขุ่น Turbidity (NTU)	ความนำไฟฟ้า Conductivity (µS/cm)	สารละลาย TDS (mg/l)	คลอโรฟิลล์ Chlorophyll (µg/l)	ออกซิเจนในน้ำ DO (mg/l)	
แม่น้ำเจ้าพระยา											
วัดโพธิ์แดงเหนือ	111	11/02/2560	11:00	7.14	0.16	11.00	367	220	2.30	4.18	
วัดโสมม	102	11/02/2560	11:00	7.32	0.18	16.90	398	240	n/a	4.63	
ศาล	96	11/02/2560	11:00	7.45	0.26	15.40	586	360	3.50	3.53	
รพ. ศิริราช	50	11/02/2560	11:00	n/a	n/a	n/a	n/a	n/a	n/a	n/a	
คลองลาดโพธิ์	35	11/02/2560	11:00	n/a	13.73	n/a	24081	14840	n/a	n/a	
คลองประปาฝั่งตะวันออก											
รังสิตไซฟอน	-	11/02/2560	11:00	7.14	0.17	n/a	393	170	n/a	-	
คลองประปาฝั่งตะวันตก รับน้ำจากเขื่อนแม่กลอง จ.กาญจนบุรี											
เขื่อนแม่กลอง		11/02/2560	11:00	7.48	0.11	3.00	237	150	n/a	4.85	
ท่าม่วง		11/02/2560	11:00	8.01	0.09	4.40	210	130	n/a	6.01	
คลองประปา กม.54		11/02/2560	11:00	7.92	0.09	15.20	207	130	n/a	8.17	
บางเลน กม.35		11/02/2560	11:00	8.00	0.09	19.70	210	130	n/a	7.66	
คลองประปา กม.14		11/02/2560	11:00	-	-	-	-	-	n/a	-	

ข้อมูลจากเครื่องวัดคุณภาพน้ำ เป็นข้อมูลเพื่อใช้ในการเฝ้าระวังคุณภาพน้ำดิบสำหรับการผลิตน้ำประปาของ การประปานครหลวง
 เกณฑ์สีน้ำ : ความเค็ม < 0.25 g/l, ความนำไฟฟ้า < 500 µS/cm, ออกซิเจนในน้ำ > 2 mg/l, กรด-ด่าง ระหว่าง 5-9
 เกณฑ์สีพานพระนั่งเกล้า และ รพ.ศิริราช ความเค็ม < 1.80 g/l (อ้างอิงฝ่ายคุณภาพน้ำ)
 เกณฑ์สำหรับการเกษตร : ความเค็ม < 2 g/l, ความนำไฟฟ้า < 4,000 µS/cm

เปรียบเทียบระดับน้ำขึ้นสูงสุดรายวัน ประจำเดือน กุมภาพันธ์ พ.ศ.2560

