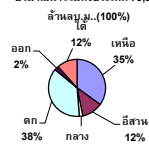


รายงานสรุปสภาพน้ำในอ่างเก็บน้ำขนาดใหญ่และขนาดกลาง

รายงานสถานการณ์ ณ. วันที่ 23 ธันวาคม 2564

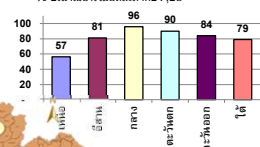
ปริมาณน้ำรวมทั่วประเทศ 70,921 ล้าน ลบ.ม. (100%)



ปริมาณน้ำในอ่างที่ใช้การได้ในสัปดาห์นี้ +มากกว่า / -น้อยกว่า สัปดาห์ก่อน 118.05 ล้าน ลบ.ม.

สรุปสถานการณ์ปริมาณน้ำในอ่างเก็บน้ำที่ใช้ในกิจกรรมที่ประเทศ น้อยกว่า ปริมาณน้ำที่ในและเข้าอ่าง เมื่อเทียบกับสัปดาห์ที่ผ่านมา สถานการณ์อยู่ระหว่างเก็บกักน้ำ

% ปริมาณน้ำรวมแต่ละภาคปัจจุบัน

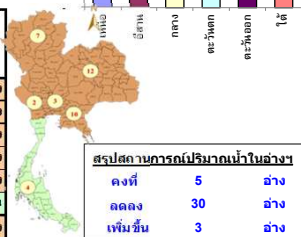


เปรียบเทียบปริมาณน้ำรวมทั่วประเทศ ปัจจุบัน ใน ปี 64 และ ปี 63

วันที่ 23 ธันวาคม 2564 เก็บกัก 53,977 ล้าน ลบ.ม. หรือ เท่ากับ 76%

วันที่ 23 ธันวาคม 2563 เก็บกัก 44,605 ล้าน ลบ.ม. หรือ เท่ากับ 63%

ภาค	สถานการณ์ปริมาณน้ำในอ่าง				ปริมาณน้ำเปลี่ยนแปลง (ล้าน ม.³)	สถานะ
	ลดลง (แห่ง)	คงที่ (แห่ง)	เพิ่มขึ้น (แห่ง)	รวม (แห่ง)		
ภาคเหนือ	4	2	1	7	-18.00	ปริมาณน้ำในอ่างเก็บน้ำลดลง
ภาคตะวันออกเฉียงเหนือ	10	2	-	12	-101.00	ปริมาณน้ำในอ่างเก็บน้ำลดลง
ภาคกลาง	2	1	-	3	-28.00	ปริมาณน้ำในอ่างเก็บน้ำลดลง
ภาคตะวันออก	1	-	1	2	-28.00	ปริมาณน้ำในอ่างเก็บน้ำลดลง
ภาคตะวันออกเฉียงเหนือ	10	-	-	10	-34.05	ปริมาณน้ำในอ่างเก็บน้ำลดลง
ภาคใต้	3	-	1	4	91.00	ปริมาณน้ำในอ่างเก็บน้ำเพิ่มขึ้น
รวมทั้งประเทศ	30	5	3	38	-118.05	ปริมาณน้ำในอ่างเก็บน้ำลดลง



สรุปสถานการณ์ปริมาณน้ำในอ่างฯ

คงที่	5	อ่าง
ลดลง	30	อ่าง
เพิ่มขึ้น	3	อ่าง

ภาค	อ่างเก็บน้ำ	ความจุที่ (ล้าน ม.³)	ปริมาณน้ำที่ใช้งาน (ล้าน ม.³)	ใช้การได้จริง (ล้าน ม.³)	ปริมาณน้ำรวม วันที่ 23 ธันวาคม 2563		ปัจจุบัน วันที่ 23 ธันวาคม 2564				สัปดาห์ก่อน วันที่ 17 ธันวาคม 2564				ปริมาณน้ำ + เพิ่มขึ้น - ลดลง (ล้าน ม.³)	สถานการณ์ในอ่าง
					%	%	%	%	%	%	%	%				
													ปริมาณน้ำรวม (ล้าน ม.³)	ปริมาณน้ำใช้การได้จริง (ล้าน ม.³)		
ภาคเหนือ (7)																
1	ภูฝอยลม (2) ลาก	13,462	3,800	9,662	5,537	41%	8,191	61%	4,391	45%	8,268	61%	4,468	46%	-77.00	ลดลง
2	สิริกิติ์ (2) ลุดดัด	9,510	2,850	6,660	5,461	57%	4,425	47%	1,575	24%	4,444	47%	1,594	24%	-19.00	ลดลง
3	แม่จัด เชียงใหม่	265	12	253	143	54%	116	44%	104	41%	116	44%	104	41%	-	คงที่
4	แม่แก้ว เชียงใหม่	263	14	249	115	44%	85	32%	71	29%	84	32%	70	28%	1.00	เพิ่มขึ้น
5	กัวลม ลำปาง	106	3	103	69	65%	101	95%	98	95%	101	95%	98	95%	-	คงที่
6	กาดอนนา ลำปาง	170	6	164	80	47%	142	84%	136	83%	143	84%	137	84%	-1.00	ลดลง
7	แควน้อย พิษณุโลก	939	43	896	420	45%	887	94%	844	94%	899	96%	856	96%	-12.00	ลดลง
	แม่เม็ก	110	16	94	43	39%	106	96%	90	96%	109	99%	93	99%	-3.00	ลดลง
	รวมภาคเหนือ 34.85%	24,825	6,744	18,081	11,868	48%	14,053	57%	7,309	40%	14,164	57%	7,327	41%	-18.00	ลดลง
ภาคตะวันออกเฉียงเหนือ (12)																
8	ห้วยหลวง อุดรธานี	136	7	129	60	44%	75	55%	68	53%	77	57%	70	54%	-2.00	ลดลง
9	น้ำอูน สกลนคร	520	45	475	237	46%	316	61%	271	57%	321	62%	276	58%	-5.00	ลดลง
10	น้ำพอง (2) สกลนคร	165	8	157	88	53%	95	58%	87	55%	96	58%	88	56%	-1.00	ลดลง
11	จุฬารัตน์ (2) ขัยภูมิ	164	37	127	154	94%	161	98%	124	98%	162	98%	125	98%	-1.00	ลดลง
12	ลุมพินี (2) ขอนแก่น	2,431	581	1,850	1,559	64%	2,172	89%	1,591	86%	2,228	92%	1,647	89%	-56.00	ลดลง
13	ลำปาว กาฬสินธุ์	1,980	100	1,880	960	48%	1,224	62%	1,124	60%	1,235	62%	1,135	60%	-11.00	ลดลง
14	ลำตะคอง นครราชสีมา	314	22	292	352	112%	334	106%	312	107%	336	107%	314	108%	-2.00	ลดลง
15	ลำพระเพลิง นครราชสีมา	155	1	154	154	99%	153	99%	152	99%	153	99%	152	99%	-	คงที่
16	มูลนง นครราชสีมา	141	7	134	142	101%	140	99%	133	99%	140	99%	133	99%	-	คงที่
17	ลำพระนครราชสีมา	275	7	268	243	88%	277	101%	270	101%	278	101%	271	101%	-1.00	ลดลง
18	ลำางรองบุรีรัมย์	121	3	118	100	83%	117	97%	114	97%	118	97%	115	97%	-1.00	ลดลง
19	สิรินธร (2) บุรีรัมย์	1,966	831	1,135	1,678	85%	1,723	88%	892	79%	1,744	89%	913	80%	-21.00	ลดลง
	รวมภาคตะวันออกเฉียงเหนือ 11.80%	8,369	1,649	6,720	5,727	68%	6,788	81%	5,138	76%	6,890	82%	5,239	78%	-101.00	ลดลง
ภาคกลาง (3)																
20	ป่าสักชลสิทธิ์ ลพบุรี	960	3	957	684	71%	906	94%	903	94%	927	97%	924	97%	-21.00	ลดลง
21	ห้วยเสลา อุทัยธานี	160	17	143	115	72%	153	96%	136	95%	160	100%	143	100%	-7.00	ลดลง
22	กระเสียว สุพรรณบุรี	299	99	200	200	67%	300	100%	201	101%	300	100%	201	101%	-	คงที่
	รวมภาคกลาง 1.92%	1,419	119	1,300	999	70%	1,359	96%	1,240	87%	1,387	98%	1,268	98%	-28.00	ลดลง
ภาคตะวันออก (2)																
23	ศรีนครินทร์ (2) กาญจนบุรี	17,745	10,265	7,480	13,262	75%	16,338	92%	6,073	81%	16,334	92%	6,069	81%	4.00	เพิ่มขึ้น
24	ราชาลงกรณ (2) กาญจนบุรี	8,860	3,012	5,848	4,744	54%	7,569	85%	4,557	78%	7,601	86%	4,589	78%	-32.00	ลดลง
	รวมภาคตะวันออก 37.51%	26,605	13,277	13,328	18,006	68%	23,907	90%	10,630	80%	23,935	90%	10,658	80%	-28.00	ลดลง
ภาคตะวันตก (6+4)																
25	ขุนด่าน นครนายก	224	5.00	219	209	93%	208	93%	203	93%	212	95%	207	95%	-4.00	ลดลง
26	คลองลัด สะเมิงเหรา	420	30.00	390	166	40%	223	53%	193	49%	234	56%	204	52%	-11.00	ลดลง
27	บางพระ (3) ชลบุรี	117	12.00	105	78	67%	109	93%	97	92%	111	95%	99	94%	-2.00	ลดลง
28	หนองปลาไหล (3) ระยอง	164	13.75	150	163	100%	169	103%	155	104%	172	105%	158	106%	-3.00	ลดลง
29	ประแสร์ (3) ระยอง	295	20.00	275	230	78%	282	96%	262	95%	284	96%	264	96%	-2.00	ลดลง
30	มาบประชัน (3) ระยอง	17	0.72	16	6	35%	16	95%	15	95%	16	97%	15.38	97%	-0.25	ลดลง
31	หนองฉาง (3) ระยอง	21	1.00	20	18	82%	23	105%	22	106%	23	107%	21.95	108%	-0.40	ลดลง
32	คลองกราม (3) ระยอง	79	3.00	76	71	90%	71	89%	68	89%	72	90%	68.51	90%	-0.44	ลดลง
33	คลองใหญ่ (3) ระยอง	45	3.00	42	45	99%	44	97%	41	97%	47	103%	44.01	104%	-2.96	ลดลง
34	นฤมิตรจินดา ปราจีนบุรี	295	19.00	276	1,076	365%	263	89%	244	88%	271	92%	252.00	91%	-8.00	ลดลง
	รวมภาคตะวันตก 2.37%	1,678	107	1,570	2,062	123%	1,408	84%	1,300	83%	1,442	86%	1,334	85%	-34.05	ลดลง
ภาคใต้ (4)																
35	แก่งกระจาน เพชรบุรี	710	65	645	530	75%	640	90%	575	89%	641	90%	576	89%	-1.00	ลดลง
36	ปราจีนบุรี ประจวบคีรีขันธ์	391	18	373	357	91%	354	91%	336	90%	358	92%	340	91%	-4.00	ลดลง
37	รัชชประภา (2) สุราษฎร์ธานี	5,639	1,352	4,287	3,757	67%	4,491	80%	3,139	73%	4,495	80%	3,143	73%	-4.00	ลดลง
38	บางลาง (2) ยะลา	1,454	276	1,178	1,299	89%	975	67%	699	59%	875	60%	599	51%	100.00	เพิ่มขึ้น
	รวมภาคใต้ 11.55%	8,194	1,711	6,483	6,483	73%	6,461	79%	4,749	73%	6,368	78%	4,658	72%	91.00	เพิ่มขึ้น
	รวมทั้งประเทศ 100%(38)	71,090	23,607	47,482	44,605	63%	53,977	76%	30,366	64%	53,977	76%	30,366	64%	-118.05	ลดลง

ที่มาข้อมูล : ตารางสรุปสภาพน้ำในอ่างเก็บน้ำขนาดใหญ่ทั่วประเทศ และตารางสรุปสภาพน้ำในอ่างเก็บน้ำภาคตะวันออกเฉียงเหนือ กรมชลประทาน

หมายเหตุ :

- อ่างเก็บน้ำขนาดใหญ่ หมายถึง อ่างเก็บน้ำที่มีความจุตั้งแต่ 100 ล้าน ลบ.ม. ขึ้นไป
- เป็นอ่างเก็บน้ำอยู่ในความรับผิดชอบของการไฟฟ้าฝ่ายผลิตแห่งประเทศไทย (10) นอกนั้นอยู่ในความรับผิดชอบของกรมชลประทาน (28)
- เป็นอ่างเก็บน้ำขนาดกลางที่มีความสำคัญต่อการอุตสาหกรรมและการประมง ของลุ่มน้ำชายฝั่งทะเลตะวันออก
- ที่มา : กรมชลประทาน และการไฟฟ้าฝ่ายผลิตแห่งประเทศไทย
- จังหวัดที่มีอ่างเก็บน้ำขนาดใหญ่มีจำนวน 26 จังหวัด ไม่มี 50 จังหวัด

รท. หมายถึง ระดับเก็บกักน้ำของอ่าง



ศูนย์เฝ้าระวัง ศูนย์ป้องกันวิกฤตน้ำ กรมทรัพยากรน้ำ

ลำดับของเขื่อนตามความจุ

- ศรีนครินทร์ 2.ภูฝอยลม 3.สิริกิติ์ 4.ราชาลงกรณ 5.รัชชประภา
- ลุมพินี 7.สิรินธร 8.มาบประชัน 9.ลำปาว 10.ป่าสัก

ลำดับของเขื่อนตามปริมาณน้ำใช้การได้

- ภูฝอยลม 2.ศรีนครินทร์ 3.สิริกิติ์ 4.ราชาลงกรณ 5.รัชชประภา
- ลำปาว 7.ลุมพินี 8.มาบประชัน 9.สิรินธร 10.ป่าสัก