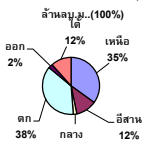


รายงานสรุปสภาพน้ำในอ่างเก็บน้ำขนาดใหญ่และขนาดกลาง

รายงานสถานการณ์ ณ วันที่ 27 ธันวาคม 2564

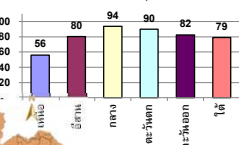
ปริมาณน้ำรวมทั่วประเทศ 70,921 ล้าน ลบ.ม. (100%)



ปริมาณน้ำในอ่างที่ใช้การได้ในสัปดาห์นี้ +มากกว่า / -น้อยกว่า / สัปดาห์ก่อน 271.64 ล้าน ลบ.ม.

สรุปสถานการณ์ปริมาณน้ำในอ่างเก็บน้ำที่ใช้ในกิจกรรมทั่วประเทศ น้อยกว่า ปริมาณน้ำที่ในและเข้าง่าง เมื่อเทียบกับสัปดาห์ที่ผ่านมา สถานการณ์อยู่ระหว่างเก็บกักน้ำ

% ปริมาณน้ำรวมแต่ละภาคปัจจุบัน



เปรียบเทียบปริมาณน้ำรวมทั่วประเทศ ปัจจุบัน ใน ปี 64 และ ปี 63

วันที่ 27 ธันวาคม 2564 เก็บกัก

53,666 ล้าน ลบ.ม. หรือ เท่ากับ

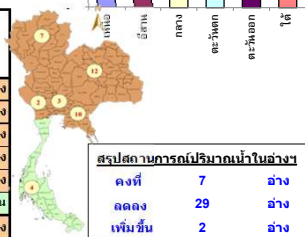
75%

วันที่ 27 ธันวาคม 2563 เก็บกัก

44,309 ล้าน ลบ.ม. หรือ เท่ากับ

62%

ภาค	สถานการณ์ปริมาณน้ำในอ่าง				ปริมาณน้ำเปลี่ยนแปลง (ล้าน ม.³)	สถานะ
	ลดลง (แห่ง)	คงที่ (แห่ง)	เพิ่มขึ้น (แห่ง)	รวม (แห่ง)		
ภาคเหนือ	5	2	-	7	-85.00	ปริมาณน้ำในอ่างเก็บน้ำลดลง
ภาคตะวันออกเฉียงเหนือ	9	3	-	12	-91.00	ปริมาณน้ำในอ่างเก็บน้ำลดลง
ภาคกลาง	2	1	-	3	-37.00	ปริมาณน้ำในอ่างเก็บน้ำลดลง
ภาคตะวันออก	1	-	1	2	-34.00	ปริมาณน้ำในอ่างเก็บน้ำลดลง
ภาคตะวันออก	9	1	-	10	-36.64	ปริมาณน้ำในอ่างเก็บน้ำลดลง
ภาคใต้	3	-	1	4	12.00	ปริมาณน้ำในอ่างเก็บน้ำเพิ่มขึ้น
รวมทั้งประเทศ	29	7	2	38	-271.64	ปริมาณน้ำในอ่างเก็บน้ำลดลง



สรุปสถานการณ์ปริมาณน้ำในอ่างฯ

คงที่	7	อ่าง
ลดลง	29	อ่าง
เพิ่มขึ้น	2	อ่าง

ภาค	อ่างเก็บน้ำ	ความจุที่ (ล้าน ม.³)	ปริมาณน้ำที่ใช้งาน (ล้าน ม.³)	ใช้การได้จริง (ล้าน ม.³)	ปริมาณน้ำรวม วันที่ 27 ธันวาคม 2563		ปัจจุบัน วันที่ 27 ธันวาคม 2564				สัปดาห์ก่อน วันที่ 21 ธันวาคม 2564				ปริมาณน้ำ + เพิ่มขึ้น - ลดลง (ล้าน ม.³)	สถานการณ์ในอ่าง
					%	%	ปริมาณน้ำรวม		ปริมาณน้ำใช้การได้จริง		ปริมาณน้ำรวม		ปริมาณน้ำใช้การได้จริง			
							ปริมาณน้ำ (ล้าน ม.³)	%	ปริมาณน้ำ (ล้าน ม.³)	%	ปริมาณน้ำ (ล้าน ม.³)	%	ปริมาณน้ำ (ล้าน ม.³)	%		
ภาคเหนือ (7)																
1	ภูฝอยลม (2) ลาก	13,462	3,800	9,662	5,496	41%	8,084	60%	4,284	44%	8,207	61%	4,407	46%	-123.00	ลดลง
2	สิริกิติ์ (2) ลุดดัด	9,510	2,850	6,660	5,386	57%	4,399	46%	1,549	23%	4,430	47%	1,580	24%	-31.00	ลดลง
3	แม่จัด เชียงใหม่	265	12	253	142	54%	115	43%	103	41%	116	44%	104	41%	-1.00	ลดลง
4	แม่กวาง เชียงใหม่	263	14	249	114	43%	85	32%	71	29%	85	32%	71	29%	-	คงที่
5	ก้ามปู ลำปาง	106	3	103	69	65%	101	95%	98	95%	101	95%	98	95%	-	คงที่
6	กาดอมมา ลำปาง	170	6	164	77	45%	141	83%	135	82%	142	84%	136	83%	-1.00	ลดลง
7	แควน้อย พิษณุโลก	939	43	896	412	44%	873	93%	830	93%	890	95%	847	95%	-17.00	ลดลง
	แม่เม็ก	110	16	94	43	39%	103	94%	87	93%	107	97%	91	97%	-4.00	ลดลง
รวมภาคเหนือ 34.85%		24,825	6,744	18,081	11,738	47%	13,902	56%	7,158	40%	14,077	57%	7,243	40%	-85.00	ลดลง
ภาคตะวันออกเฉียงเหนือ (12)																
8	ห้วยหลวง อุดรธานี	136	7	129	59	43%	73	54%	66	51%	76	56%	69	53%	-3.00	ลดลง
9	น้ำอูน สกลนคร	520	45	475	234	45%	313	60%	268	56%	317	61%	272	57%	-4.00	ลดลง
10	น้ำพอง (2) สกลนคร	165	8	157	88	53%	95	58%	87	55%	96	58%	88	56%	-1.00	ลดลง
11	จุฬารัตน์ (2) ขัยภูมิ	164	37	127	148	90%	157	96%	120	94%	161	98%	124	98%	-4.00	ลดลง
12	ลุมพินี (2) ขอนแก่น	2,431	581	1,850	1,533	63%	2,122	87%	1,541	83%	2,179	90%	1,588	86%	-57.00	ลดลง
13	ลำปาว กาฬสินธุ์	1,980	100	1,880	952	48%	1,220	62%	1,120	60%	1,227	62%	1,127	60%	-7.00	ลดลง
14	ลำตะคอง นครราชสีมา	314	22	292	349	111%	330	105%	308	105%	333	106%	311	107%	-3.00	ลดลง
15	ลำพระเพลิง นครราชสีมา	155	1	154	154	99%	153	99%	152	99%	153	99%	152	99%	-	คงที่
16	มูลมน นครราชสีมา	141	7	134	141	100%	140	99%	133	99%	140	99%	133	99%	-	คงที่
17	ลำพระนครราชสีมา	275	7	268	244	89%	276	100%	269	100%	277	101%	270	101%	-1.00	ลดลง
18	ลำางรองบุรีรัมย์	121	3	118	99	82%	117	97%	114	97%	117	97%	114	97%	-	คงที่
19	สิรินธร (2) บุรีรัมย์	1,966	831	1,135	1,647	84%	1,712	87%	881	78%	1,723	88%	892	79%	-11.00	ลดลง
รวมภาคตะวันออกเฉียงเหนือ 11.80%		8,369	1,649	6,720	5,648	67%	6,708	80%	5,059	75%	6,798	81%	5,150	77%	-91.00	ลดลง
ภาคกลาง (3)																
20	ป่าสักชลสิทธิ์ ลพบุรี	960	3	957	670	70%	883	92%	880	92%	911	95%	908	95%	-28.00	ลดลง
21	ห้วยเสลา อุทัยธานี	160	17	143	108	68%	145	91%	128	90%	154	96%	137	96%	-9.00	ลดลง
22	กระเสียว สุพรรณบุรี	299	99	200	200	67%	300	100%	201	101%	300	100%	201	101%	-	คงที่
รวมภาคกลาง 1.92%		1,419	119	1,300	978	69%	1,328	94%	1,209	85%	1,365	96%	1,246	96%	-37.00	ลดลง
ภาคตะวันออก (2)																
23	ศรีนครินทร์ (2) กาญจนบุรี	17,745	10,265	7,480	13,234	75%	16,346	92%	6,081	81%	16,338	92%	6,073	81%	8.00	เพิ่มขึ้น
24	วชิราลงกรณ (2) กาญจนบุรี	8,860	3,012	5,848	4,712	53%	7,534	85%	4,522	77%	7,576	86%	4,564	78%	-42.00	ลดลง
รวมภาคตะวันออก 37.51%		26,605	13,277	13,328	17,946	67%	23,880	90%	10,603	80%	23,914	90%	10,637	80%	-34.00	ลดลง
ภาคตะวันออก (6+4)																
25	ขุนด่าน นครนายก	224	5.00	219	201	90%	203	91%	198	90%	209	93%	204	93%	-6.00	ลดลง
26	คลองลัดขี ฉะเชิงเทรา	420	30.00	390	164	39%	212	50%	182	47%	225	54%	195	50%	-13.00	ลดลง
27	บางพระ (3) ชลบุรี	117	12.00	105	77	66%	109	93%	97	92%	110	94%	98	93%	-1.00	ลดลง
28	หนองปลาไหล (3) ระยอง	164	13.75	150	160	98%	167	102%	153	102%	169	103%	155	104%	-2.00	ลดลง
29	ประแสร์ (3) ระยอง	295	20.00	275	229	78%	280	95%	260	95%	282	96%	262	95%	-2.00	ลดลง
30	มาบประชัน (3) ระยอง	17	0.72	16	6	35%	16	95%	15	95%	16	96%	15.27	96%	-0.22	ลดลง
31	หนองฉาง (3) ระยอง	21	1.00	20	17	81%	22	104%	21	104%	23	106%	21.70	106%	-0.40	ลดลง
32	คลองกรวย (3) ระยอง	79	3.00	76	71	89%	71	89%	68	89%	71	89%	68.07	89%	-	คงที่
33	คลองใหญ่ (3) ระยอง	45	3.00	42	43	95%	42	93%	39	92%	45	100%	42.25	99%	-3.03	ลดลง
34	นฤมิตรพัฒนา ปราจีนบุรี	295	19.00	276	1,057	358%	256	87%	237	86%	265	90%	246.00	89%	-9.00	ลดลง
รวมภาคตะวันออก 2.37%		1,678	107	1,570	2,025	121%	1,378	82%	1,271	81%	1,415	84%	1,308	83%	-36.64	ลดลง
ภาคใต้ (4)																
35	แก่งกระจาน เพชรบุรี	710	65	645	526	74%	638	90%	573	89%	640	90%	575	89%	-2.00	ลดลง
36	ปราจีนบุรี ประจวบคีรีขันธ์	391	18	373	356	91%	348	89%	330	88%	355	91%	337	90%	-7.00	ลดลง
37	รัชชประภา (2) สุราษฎร์ธานี	5,639	1,352	4,287	3,754	67%	4,485	80%	3,133	73%	4,493	80%	3,141	73%	-8.00	ลดลง
38	บางลาง (2) ยะลา	1,454	276	1,178	1,338	92%	997	69%	721	61%	968	67%	692	59%	29.00	เพิ่มขึ้น
รวมภาคใต้ 11.55%		8,194	1,711	6,483	5,974	73%	6,469	79%	4,757	73%	6,456	79%	4,745	73%	12.00	เพิ่มขึ้น
รวมทั้งประเทศ 100%(38)		71,090	23,607	47,482	44,309	62%	53,666	75%	30,057	63%	53,132	42%	30,329	64%	-271.64	ลดลง

ที่มาข้อมูล : ตารางสรุปสภาพน้ำในอ่างเก็บน้ำขนาดใหญ่ทั่วประเทศ และตารางสรุปสภาพน้ำในอ่างเก็บน้ำภาคตะวันออกเฉียงเหนือ กรมชลประทาน

หมายเหตุ :

- อ่างเก็บน้ำขนาดใหญ่ หมายถึง อ่างเก็บน้ำที่มีความจุตั้งแต่ 100 ล้าน ลบ.ม. ขึ้นไป
- เป็นอ่างเก็บน้ำอยู่ใต้วงล้อมรอบของการไฟฟ้าฝ่ายผลิตแห่งประเทศไทย (10) นอกนั้นอยู่ในความรับผิดชอบของกรมชลประทาน(28)
- เป็นอ่างเก็บน้ำขนาดกลางที่มีความสำคัญต่อการอุตสาหกรรมและการประมง ของลุ่มน้ำชายฝั่งทะเลตะวันออก
- ที่มา : กรมชลประทาน และการไฟฟ้าฝ่ายผลิตแห่งประเทศไทย
- จังหวัดที่มีอ่างเก็บน้ำขนาดใหญ่มีจำนวน 26 จังหวัด ไม่มี 50 จังหวัด

รท. หมายถึง ระดับเก็บกักน้ำของอ่าง



ศูนย์เฝ้าระวัง ศูนย์ป้องกันวิกฤตน้ำ กรมทรัพยากรน้ำ

ลำดับของเขื่อนตามความจุ

- ศรีนครินทร์ 2.ภูฝอยลม 3.สิริกิติ์ 4.วชิราลงกรณ 5.รัชชประภา
- ลุมพินี 7.สิรินธร 8.มาบประชัน 9.ลำปาว 10.ป่าสัก

ลำดับของเขื่อนตามปริมาณน้ำใช้การได้

- ภูฝอยลม 2.ศรีนครินทร์ 3.สิริกิติ์ 4.วชิราลงกรณ 5.รัชชประภา
- ลำปาว 7.ลุมพินี 8.มาบประชัน 9.สิรินธร 10.ป่าสัก