



# สรุปสถานการณ์น้ำ

12 กุมภาพันธ์ 2560

สำนักงานเลขาธิการ

คณะกรรมการทรัพยากรน้ำแห่งชาติ

## สรุปสถานการณ์น้ำ

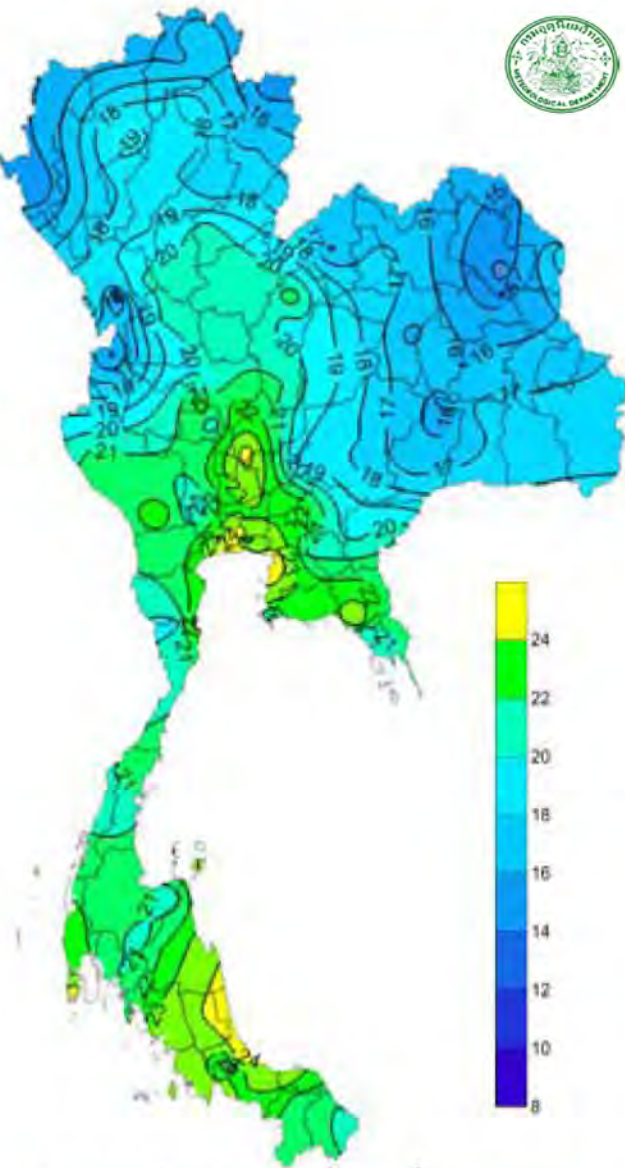
วันที่ 12 กุมภาพันธ์ 2560



- 1.ปริมาณฝนสะสมตั้งแต่ต้นปี 2560 ถึงวันที่ 9 กุมภาพันธ์ 60 รวม 150.1 มม. มากกว่าค่าเฉลี่ย 127.8 มม.
- 2.อ่างเก็บน้ำขนาดใหญ่มีปริมาณน้ำเก็บกักรวม 46,390 ล้าน ลบ.ม. (66%) มากกว่าปีที่แล้ว 13% ( 8,846 ล้าน ลบ.ม.)
- 3.อ่างเก็บน้ำขนาดกลาง มีปริมาณน้ำเก็บกักรวม 3,172 ล้าน ลบ.ม. (71%) มากกว่าปีที่แล้ว 20% (888 ล้าน ลบ.ม.)
- 4.น้ำท่วม - จังหวัด
  - 4.2 ขาดแคลนนํ้า
    - 4.2.1 ขาดแคลนนํ้าเกษตร 6 จังหวัด คือ เชียงราย แพร่ พิจิตร บุรีรัมย์ อ่างทอง เพชรบุรี
    - 4.3 คุณภาพน้ำ
      - 4.3.1 น้ำเสียเนื่องจากสิ่งปฏิกูล 2 จังหวัด คือ เชียงใหม่ ระยอง
- 5.สถานะน้ำในแม่น้ำสำคัญหลักส่วนใหญ่อยู่ในสภาวะน้ำน้อย ที่อยู่ในสภาวะน้ำปกติ ได้แก่ แม่น้ำน่าน ที่ อ.เมือง จ.พิษณุโลก และอ.ชุมแสง จ.นครสวรรค์ แม่น้ำตาปี ที่ จ.สุราษฎร์ธานี แม่น้ำโกลก ที่ จ.นราธิวาส ที่น้ำน้อย ได้แก่ แม่น้ำปิง ที่ จ.เชียงใหม่ จ.กำแพงเพชร และ อ.บรรพตพิสัย จ.นครสวรรค์ แม่น้ำวัง ที่ จ.ตาก แม่น้ำยม ที่ จ.แพร่ แม่น้ำน่านที่ จ.น่าน แม่น้ำมูล ที่ จ.บุรีรัมย์ และ อุบลราชธานี แม่น้ำท่าตะเภา ที่ จ.ชุมพร ที่น้ำมาก ได้แก่ แม่น้ำตาปี ที่ จ.สุราษฎร์ธานี ที่น้ำท่วม -



## คาดการณ์อุณหภูมิและอากาศ



อุณหภูมิต่ำสุด 24 ซม.(องศาเซลเซียส)

ภาค	ลักษณะอากาศ พื้นที่จังหวัด	%ฝน	เทียบกับเมื่อวาน
ภาคเหนือ	อากาศเย็นถึงหนาวกับมีหมอกในตอนเช้าและอุณหภูมิลดลง 1-3 องศา บริเวณยอดดอยอากาศหนาวถึงหนาวจัด อุณหภูมิ 5-35 องศาC	-	เท่ากับเมื่อวาน
ภาคตะวันออกเฉียงเหนือ	อากาศเย็นถึงหนาวและมีลมแรงอุณหภูมิลดลงอีก 1-2 องศา บริเวณยอดภูอากาศหนาวถึงหนาวจัด อุณหภูมิ 7-32 องศาC	-	เท่ากับเมื่อวาน
ภาคกลาง	อากาศเย็น และมีลมแรง อุณหภูมิลดลง 2-4 องศา อุณหภูมิ 19-34 องศาC	-	เท่ากับเมื่อวาน
ภาคตะวันออก	อากาศเย็นและมีลมแรง อุณหภูมิลดลง 1-3 องศา อุณหภูมิ 18-35 องศาC ทะเลมีคลื่นสูงประมาณ 1-2 เมตร	-	เท่ากับเมื่อวาน
ภาคใต้ฝั่งตะวันออก	มีฝนฟ้าคะนองบริเวณจังหวัดสุราษฎร์ธานี นครศรีธรรมราช พัทลุง และสงขลา อุณหภูมิ 21-33 องศาC ทะเลมีคลื่นสูงประมาณ 2-3 เมตร	40	มากกว่าเมื่อวาน
ภาคใต้ฝั่งตะวันตก	มีฝนฟ้าคะนองบริเวณจังหวัดพังงา ภูเก็ต กระบี่และตรัง อุณหภูมิ 20-33 องศาC ทะเลมีคลื่นสูง 1-2 เมตร	20	เท่ากับเมื่อวาน
กทม.และปริมณฑล	อากาศเย็นกับมีลมแรง อุณหภูมิลดลง 1-3 องศา อุณหภูมิ 21-34 องศาC	-	เท่ากับเมื่อวาน



# กนข

คณะกรรมการทรัพยากรน้ำแห่งชาติ

# 12 กุมภาพันธ์ 2560

## สถานการณ์การเก็บกักน้ำ

ในเขื่อนขนาดใหญ่

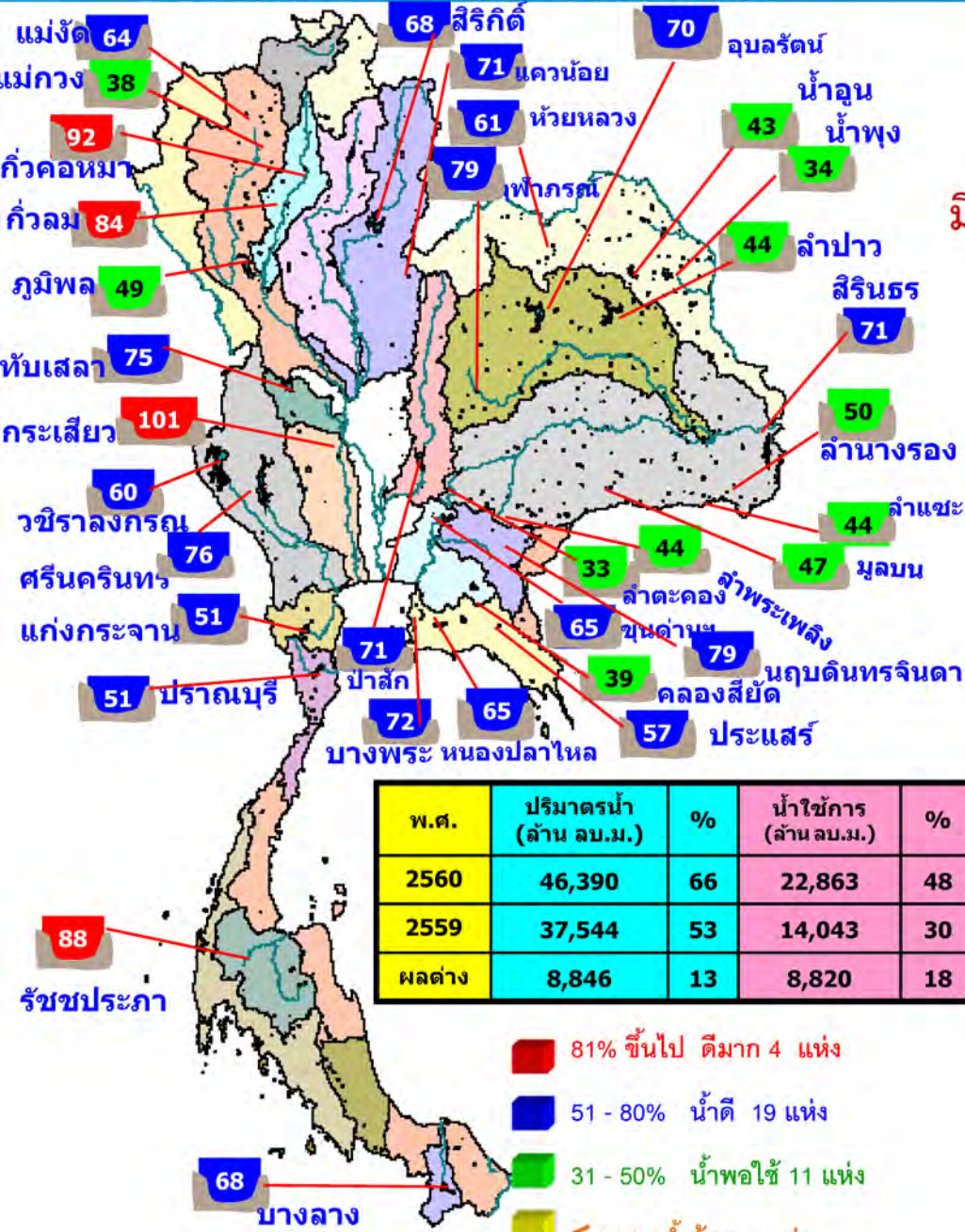
มีปริมาณน้ำต่ำกว่าเกณฑ์กักเก็บน้ำต่ำสุด 5 เขื่อน

มีปริมาณเพิ่มขึ้นจากเมื่อวาน 1 เขื่อน

บางกลาง	ยะลา	68%
---------	------	-----

มีปริมาณลดลงจากเมื่อวาน 4 เขื่อน

เขื่อนภูมิพล	ตาก	49%
แม่กวางอุดมธารา	เชียงใหม่	38%
เขื่อนน้ำพุง	สกลนคร	34%
เขื่อนศรีนครินทร์	กาญจนบุรี	76%



พ.ศ.	ปริมาณน้ำ (ล้าน ลบ.ม.)	%	น้ำใช้การ (ล้าน ลบ.ม.)	%
2560	46,390	66	22,863	48
2559	37,544	53	14,043	30
ผลต่าง	8,846	13	8,820	18

### สภาพน้ำและการระบายน้ำ กฟผ

รายงาน ณ วันที่ 12 กุมภาพันธ์ 2560

เขื่อน	ปริมาณน้ำไหลเข้าอ่าง		ระบายน้ำผ่านเครื่องจักรรวมอัตราสูงสุดเฉลี่ย		ปริมาณน้ำที่สามารถใช้งานได้	ปริมาณน้ำที่สามารถใช้งานได้คิดเป็น %	ใช้จนได้ (ไร่)	ใช้ได้ถึงวันที่
	A	B	C	D				
1 เขื่อนภูมิพล	0.99	11.00	12.29	2818.06	29.17	229	28 ก.ย. 2560	
2 เขื่อนสิริกิติ์	4.45	27.00	27.97	3583.36	53.80	128	19 มิ.ย. 2560	
3 เขื่อนศรีนครินทร์	3.83	8.00	14.52	3147.07	42.07	217	16 ก.ย. 2560	
4 เขื่อนวชิราลงกรณ์	0.00	10.00	11.05	2288.27	39.13	207	6 ก.ย. 2560	
5 เขื่อนรัชชประภา	0.61	10.00	2.30	3635.40	84.79	1,581	11 มิ.ย. 2564	
6 เขื่อนบางลาง	4.59	0.00	0.15	722.42	61.32	4,816	20 มิ.ย. 2573	
7 เขื่อนอุบลรัตน์	0.00	9.00	10.05	1117.62	60.42	111	2 มิ.ย. 2560	
8 เขื่อนน้ำพุง	0.00	0.10	0.17	48.07	30.66	283	21 พ.ย. 2560	
9 เขื่อนสิรินธร	1.00	0.00	1.31	568.26	50.06	434	21 เม.ย. 2561	
10 เขื่อนจุฬาภรณ์	0.00	0.30	0.33	92.52	73.12	280	18 พ.ย. 2560	
11 เขื่อนป่าสักชลสิทธิ์	2.94	6.49	6.49	675.74	70.61	104	26 พ.ค. 2560	
12 เขื่อนแควน้อยบำรุงแดน**	0.00	4.32	4.42	619.00	69.08	143	4 ก.ค. 2560	
รวม	19.41	86.21	91.05	19,316				

แหล่งข้อมูล : การไฟฟ้าฝ่ายผลิตแห่งประเทศไทย

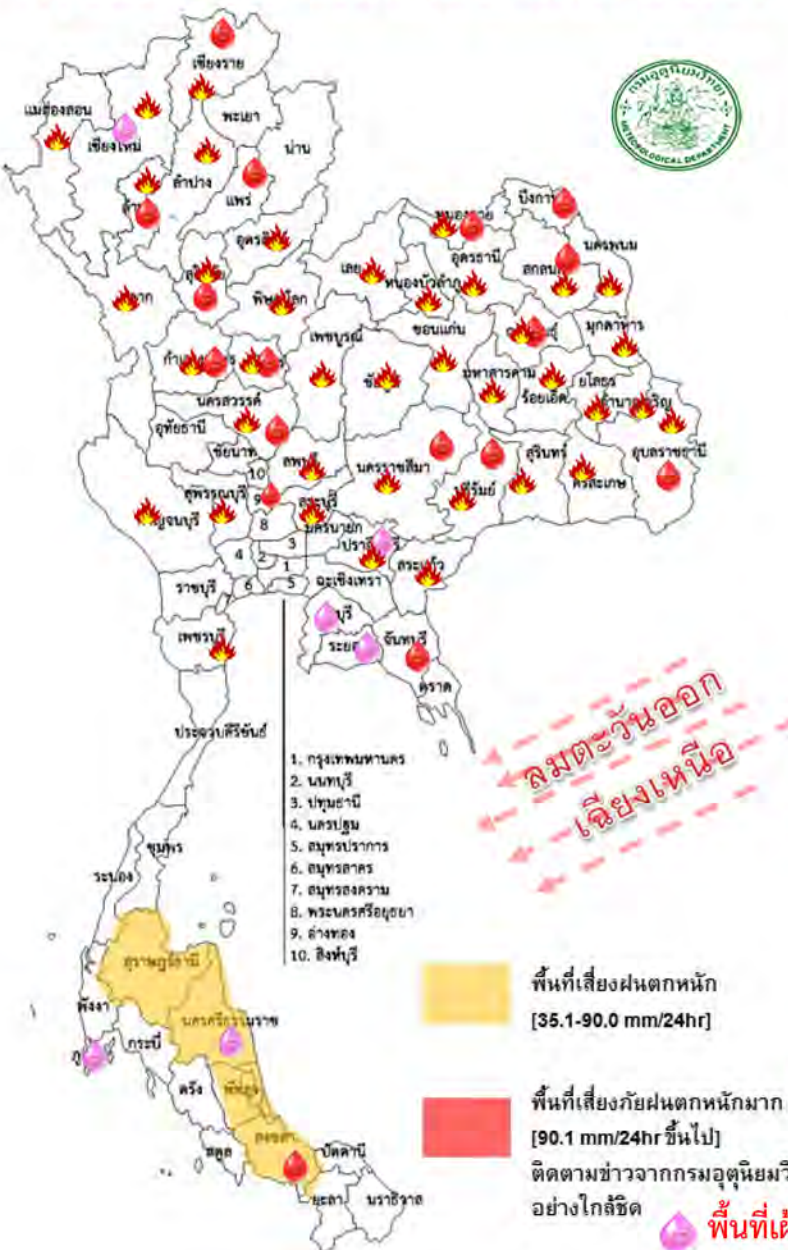


### พื้นที่เสี่ยงจะมีฝนตกหนักถึงหนักมาก

### พื้นที่ที่ต้องให้ความสนใจเป็นพิเศษ

- วันที่ 12 - 15 ก.พ. ภาคเหนือ ภาคตะวันออกเฉียงเหนือ ภาคกลาง และภาคตะวันออก มีอากาศหนาวเย็นโดยทั่วไป อุณหภูมิจะลดลงได้อีก 2-4 องศาเซลเซียส กับมีลมแรง ภาคใต้จะมีฝนเพิ่มขึ้นและคลื่นลมจะมีกำลังแรงขึ้น

เนื่องจาก บริเวณความกดอากาศสูงกำลังแรงจากประเทศจีนได้แผ่ปกคลุมประเทศไทยตอนบนและทะเลจีนใต้ และจะแผ่ไปจนถึงวันที่ 14 กุมภาพันธ์ มรสุมตะวันออกเฉียงเหนือที่พัดปกคลุมอ่าวไทยและภาคใต้จะมีกำลังแรง



ลมตะวันออกเฉียงเหนือ

- ⚠️ น้ำท่วม - จังหวัด -
- 🔥 เผาไร่วังไฟป่า 40 จังหวัด แม่ฮ่องสอน เชียงใหม่ ลำพูน ลำปาง น่าน อุตรดิตถ์ ตาก สุโขทัย พิษณุโลก เพชรบูรณ์ กำแพงเพชร พิจิตร นครสวรรค์ หนองบัวลำภู หนองคาย อุดรธานี นครพนม สกลนคร ชัยภูมิ กาฬสินธุ์ ขอนแก่น มุกดาหาร มหาสารคาม ร้อยเอ็ด ยโสธร อำนาจเจริญ นครราชสีมา บุรีรัมย์ สุรินทร์ อุบลราชธานี ลพบุรี สระบุรี กาญจนบุรี สุพรรณบุรี นครนายก ปราจีน สระแก้ว ฉะเชิงเทรา เพชรบุรี
- 🔴 เสี่ยงขาดแคลนน้ำ 18 จังหวัด เชียงใหม่ ลำพูน ตาก อุตรดิตถ์ พิจิตร กำแพงเพชร นครสวรรค์ หนองคาย บึงกาฬ อุบลราชธานี สกลนคร กาฬสินธุ์ นครราชสีมา บุรีรัมย์ จันทบุรี เพชรบุรี สงขลา
- 💧 พื้นที่เผ่าระวังน้ำคุณภาพน้ำ 6 จังหวัด เชียงใหม่ ปราจีนบุรี ชลบุรี ระยอง ภูเก็ต นครศรีธรรมราช



พื้นที่ขาดแคลนน้ำ น้ำท่วม น้ำท่วมขัง น้ำป่าไหลหลากและดินโคลนถล่มจากข่าว ข้อมูลวันที่ 11 ก.พ.ปี 2557 - 2560

### ปี 2557

### ปี 2558

### ปี 2559

### ปี 2560



33 อำเภอ  
200 ตำบล  
1,902 หมู่บ้าน  
(2.53%)



36 อำเภอ  
232 ตำบล  
2,389 หมู่บ้าน  
(3.19%)



50 อำเภอ  
254 ตำบล  
2,407 หมู่บ้าน  
(3.21%)



ตั้งแต่เริ่มฤดูฝน 2559  
(18 พค.2559) มีน้ำท่วม  
แล้ว 77 จังหวัด  
เข้าสู่ภาวะปกติแล้ว  
77 จังหวัด

น้ำแล้ง 9 จังหวัด

น้ำแล้ง 10 จังหวัด

น้ำแล้ง 13 จังหวัด เชียงราย เชียงใหม่

น้ำท่วม - จังหวัด

สุโขทัย อุตรดิตถ์ สิงห์บุรี  
ขอนแก่น มหาสารคาม บุรีรัมย์  
ศรีสะเกษ ฉะเชิงเทรา จันทบุรี

สุโขทัย, นครสวรรค์, ลพบุรี, ชัยนาท  
สกลนคร, มหาสารคาม, ขอนแก่น  
นครราชสีมา, บุรีรัมย์, ชัยภูมิ

พะเยา อุตรดิตถ์ ขอนแก่น บุรีรัมย์  
มหาสารคาม ร้อยเอ็ด นครราชสีมา  
นครพนม สระแก้ว กาญจนบุรี เพชรบุรี



### น้ำในลำน้ำและความเค็มในแม่น้ำเจ้าพระยา



#### โครงการระบบเฝ้าระวังคุณภาพน้ำแบบ Real Time

กรมประมง

สถานี	ระยะทาง	วันที่	เวลา	กรด-ด่าง pH	ความเค็ม Salinity (g/l)	ความขุ่น Turbidity (NTU)	ความนำไฟฟ้า Conductivity (µS/cm)	สารละลาย TDS (mg/l)	คลอโรฟิลล์ Chlorophyll (µg/l)	ออกซิเจนในน้ำ DO (mg/l)
แม่น้ำเจ้าพระยา										
วัดโพธิ์แดงเหนือ	111	12/02/2560	10:20	7.15	0.16	10.70	366	220	2.80	4.32
วัดโสม	102	12/02/2560	10:20	7.33	0.18	17.50	405	250	n/a	4.60
สำแล	96	12/02/2560	10:20	7.46	0.27	16.90	606	370	3.00	3.78
รพ. ศิริราช	50	12/02/2560	10:20	n/a	n/a	n/a	n/a	n/a	n/a	n/a
คลองลัดโพธิ์	35	12/02/2560	10:20	n/a	14.49	n/a	25188	15590	n/a	n/a
คลองประปาฝั่งตะวันออก										
รังสิตโชพอน	-	12/02/2560	10:20	7.02	0.19	n/a	419	180	n/a	-
คลองประปาฝั่งตะวันตก รับน้ำจากเขื่อนแม่กลอง จ.กาญจนบุรี										
เขื่อนแม่กลอง		12/02/2560	10:20	7.46	0.10	7.60	228	140	n/a	4.66
ท่าม่วง		12/02/2560	10:20	7.66	0.09	5.60	210	130	n/a	5.80
คลองประปา กม.54		12/02/2560	10:20	7.97	0.09	5.80	209	130	n/a	8.20
บางเลน กม.35		12/02/2560	10:20	8.08	0.09	21.20	206	130	n/a	7.79
คลองประปา กม.14		12/02/2560	10:20	-	-	-	-	-	n/a	-

ข้อมูลจากเครื่องวัดคุณภาพน้ำ เป็นข้อมูลเพื่อใช้ในการเฝ้าระวังคุณภาพน้ำดิบสำหรับการผลิตน้ำประปาของกรมประมงครหลวง  
 เกณฑ์สีน้ำ : ความเค็ม < 0.25 g/l, ความนำไฟฟ้า < 500 µS/cm, ออกซิเจนในน้ำ > 2 mg/l, กรด-ด่าง ระหว่าง 5-9  
 เกณฑ์สีพานพระนั่งเกล้า และ รพ.ศิริราช ความเค็ม < 1.80 g/l (อ้างอิงฝ่ายคุณภาพน้ำ)  
 เกณฑ์สำหรับการเกษตร : ความเค็ม < 2 g/l, ความนำไฟฟ้า < 4,000 µS/cm

#### เปรียบเทียบระดับน้ำขึ้นสูงสุดรายวัน ประจำเดือน กุมภาพันธ์ พ.ศ.2560

