



# สรุปสถานการณ์น้ำ

13 กุมภาพันธ์ 2560

สำนักงานเลขาธิการ

คณะกรรมการทรัพยากรน้ำแห่งชาติ

### สรุปสถานการณ์น้ำ

วันที่ 13 กุมภาพันธ์ 2560



- ข่าวขาดแคลนน้ำ (6)
1. เชียงราย
  2. แพร่
  3. พิจิตร
  4. อ่างทอง
  5. บุรีรัมย์
  6. เพชรบุรี
- ไฟฟ้า (1)
1. นครราชสีมา

1. ปริมาณฝนสะสมตั้งแต่ต้นปี 2560 ถึงวันที่ 9 กุมภาพันธ์ 60 รวม 150.1 มม. มากกว่าค่าเฉลี่ย 127.8 มม.

2. อ่างเก็บน้ำขนาดใหญ่มีปริมาณน้ำเก็บกักรวม 46,286 ล้าน ลบ.ม. (65%) มากกว่าปีที่แล้ว 12% ( 8,800 ล้าน ลบ.ม.)

3. อ่างเก็บน้ำขนาดกลาง มีปริมาณน้ำเก็บกักรวม 3,162 ล้าน ลบ.ม. (71%) มากกว่าปีที่แล้ว 20% (878 ล้าน ลบ.ม.)

4. น้ำท่วม - จังหวัด 4.2 ขาดแคลนน้ำ

4.2.1 ขาดแคลนน้ำเกษตร 6 จังหวัด คือ เชียงราย แพร่ พิจิตร บุรีรัมย์ อ่างทอง เพชรบุรี

4.3 คุณภาพน้ำ 4.3.1 น้ำเสียเนื่องจากสิ่งปฏิกูล 2 จังหวัด คือ เชียงใหม่ ระยอง

5. สถานะน้ำในแม่น้ำสำคัญหลักส่วนใหญ่อยู่ในสถานะน้ำน้อย

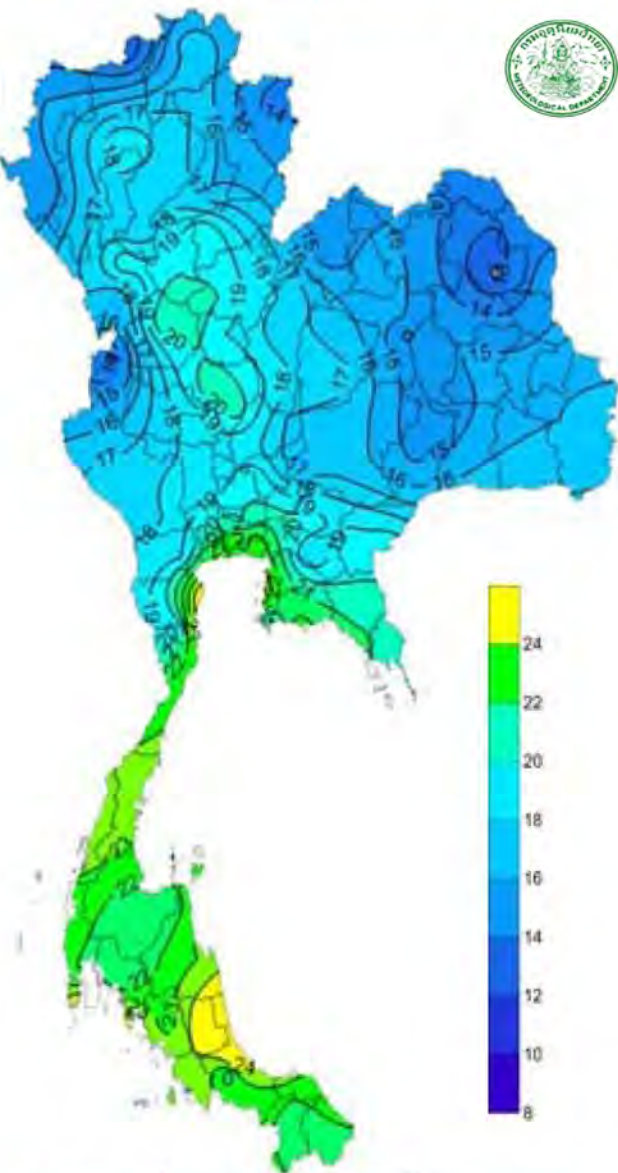
ที่อยู่ในสถานะน้ำปกติ ได้แก่ แม่น้ำน่าน ที่ อ.เมือง จ.พิษณุโลก และอ.ชุมแสง จ.นครสวรรค์ แม่น้ำตาปี ที่ จ.สุราษฎร์ธานี แม่น้ำ

ไกลก ที่ จ.นราธิวาส ที่น้ำน้อย ได้แก่ แม่น้ำปิง ที่ จ.เชียงใหม่ จ.กำแพงเพชร และ อ.บรรพตพิสัย จ.นครสวรรค์ แม่น้ำวัง ที่ จ.ตาก แม่น้ำยม ที่ จ.

แพร่ แม่น้ำน่านที่ จ.น่าน แม่น้ำมูล ที่ จ.บุรีรัมย์ และ อุบลราชธานี แม่น้ำท่าตะเภา ที่ จ.ชุมพร

ที่น้ำมาก ได้แก่ - ที่น้ำท่วม -

## คาดการณ์อุณหภูมิและอากาศ



อุณหภูมิต่ำสุด 24 ซม.(องศาเซลเซียส)

ภาค	ลักษณะอากาศ พื้นที่จังหวัด	%ฝน	เทียบกับ เมื่อวาน
ภาคเหนือ	อากาศเย็นถึงหนาวกับมีหมอกในตอนเช้า บริเวณยอดดอยอากาศหนาวถึงหนาวจัด อุณหภูมิ 7-33 องศาC	-	เท่ากับ เมื่อวาน
ภาคตะวันออกเฉียงเหนือ	อากาศเย็นถึงหนาวและมีลมแรง บริเวณยอดภูอากาศหนาวถึงหนาวจัด อุณหภูมิ 6-30 องศาC	-	เท่ากับ เมื่อวาน
ภาคกลาง	อากาศเย็นและมีลมแรง อุณหภูมิ 17-32 องศาC	-	เท่ากับ เมื่อวาน
ภาคตะวันออก	อากาศเย็นและมีลมแรง อุณหภูมิ 18-35 องศาC ทะเลมีคลื่นสูงประมาณ 1-2 เมตร	-	เท่ากับ เมื่อวาน
ภาคใต้ฝั่งตะวันออก	มีฝนฟ้าคะนองบริเวณจังหวัดนครศรีธรรมราช พัทลุง สงขลา ปัตตานี ยะลา และนราธิวาส อุณหภูมิ 19-32 องศาC ทะเลมีคลื่นสูงประมาณ 2-3 เมตร	40	เท่ากับ เมื่อวาน
ภาคใต้ฝั่งตะวันตก	มีฝนฟ้าคะนองบริเวณจังหวัดพังงา ภูเก็ต กระบี่และตรัง อุณหภูมิ 21-34 องศาC ทะเลมีคลื่นสูง 1-2 เมตร ขึ้นไป	10	น้อยกว่า เมื่อวาน
กทม.และปริมณฑล	อากาศเย็นกับมีลมแรง อุณหภูมิ 20-34 องศาC	-	เท่ากับ เมื่อวาน

# กนข

คณะกรรมการทรัพยากรน้ำแห่งชาติ

# 13 กุมภาพันธ์ 2560

## สถานการณ์การเก็บกักน้ำ

ในเขื่อนขนาดใหญ่

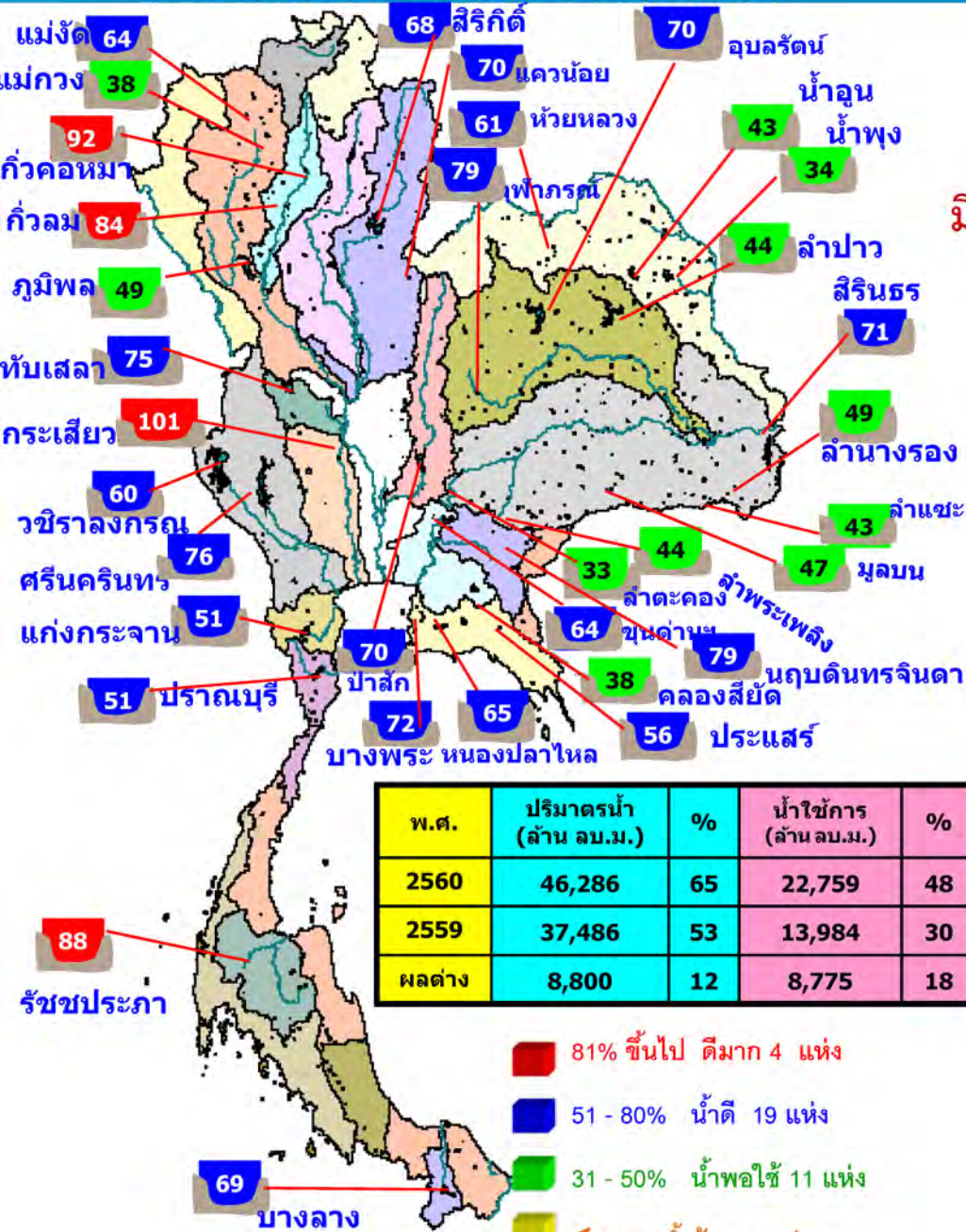
มีปริมาณน้ำต่ำกว่าเกณฑ์กักเก็บน้ำต่ำสุด 5 เขื่อน

มีปริมาณเพิ่มขึ้นจากเมื่อวาน 1 เขื่อน

บางกลาง	ยะลา	69%
---------	------	-----

มีปริมาณลดลงจากเมื่อวาน 4 เขื่อน

เขื่อนภูมิพล	ตาก	49%
แม่กวางอุดมธารา	เชียงใหม่	38%
เขื่อนน้ำพุง	สกลนคร	34%
เขื่อนศรีนครินทร์	กาญจนบุรี	76%

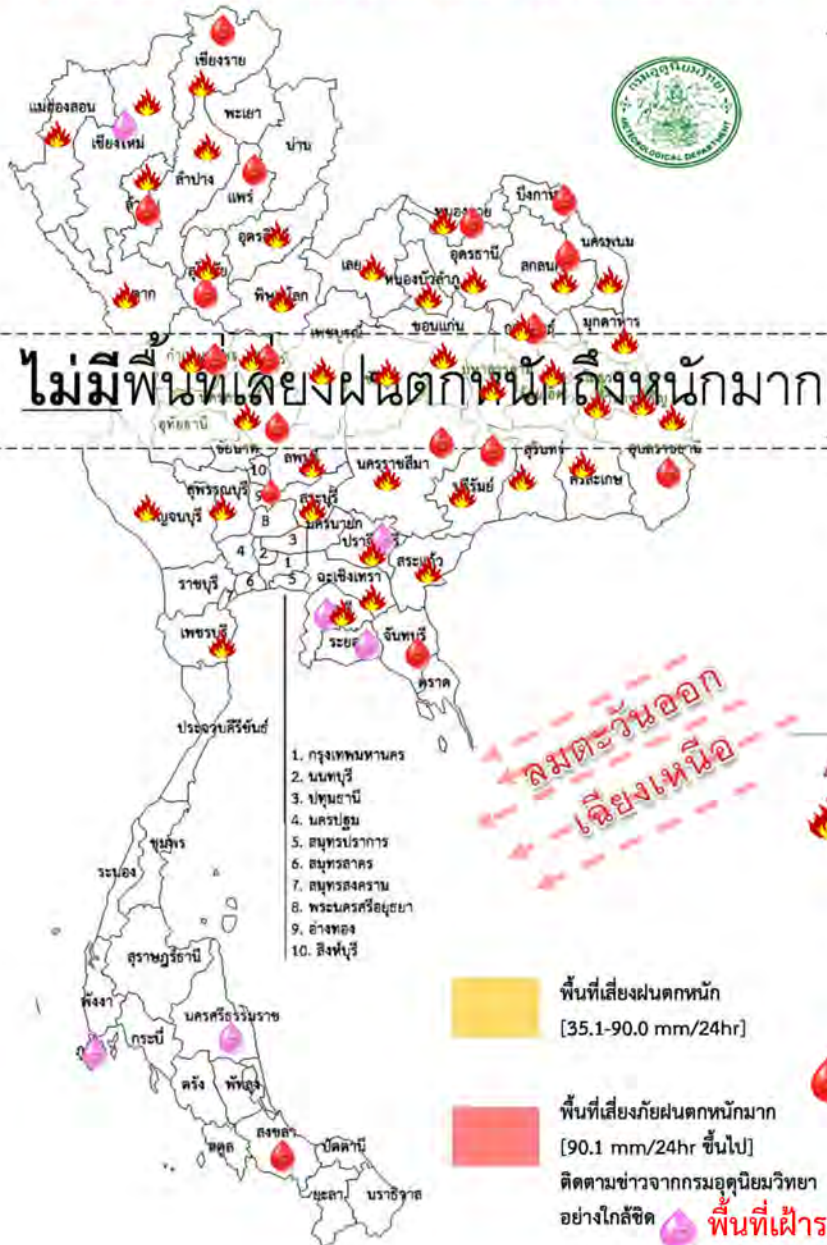


สภาพน้ำและการระบายน้ำ กฟผ.  
รายงาน ณ วันที่ 13 กุมภาพันธ์ 2560

เขื่อน	ปริมาณน้ำไหลเข้าอ่าง		ระบายน้ำ		ปริมาณน้ำที่ สามารถใช้ งานได้ (ล้าน ลบ.ม.)	ปริมาณ น้ำที่ สามารถ ใช้งานได้ คิดเป็น %	ใช้จนได้ (วิน)	ใช้ได้จนถึง วันที่
	A	B	C	D				
1 เขื่อนภูมิพล	0.00	11.00	12.03	2805.11	29.03	233	3 ต.ค. 2560	
2 เขื่อนสิริกิติ์	4.72	27.00	28.20	3559.74	53.45	126	18 มิ.ย. 2560	
3 เขื่อนศรีนครินทร์	0.94	8.00	8.11	3140.05	41.98	387	6 มิ.ค. 2561	
4 เขื่อนวชิราลงกรณ์	0.00	10.00	11.10	2276.82	38.93	205	5 ก.ย. 2560	
5 เขื่อนรัชชประภา	1.32	2.00	1.31	3635.40	84.79	2,775	18 ก.ย. 2567	
6 เขื่อนบางลาง	2.82	0.00	0.15	725.08	61.55	4,834	9 พ.ค. 2573	
7 เขื่อนอุบลรัตน์	1.17	9.00	10.02	1108.29	59.92	111	4 มิ.ย. 2560	
8 เขื่อนน้ำพุง	0.00	0.10	0.17	47.85	30.52	281	20 พ.ย. 2560	
9 เขื่อนสิรินธร	0.59	0.00	0.90	565.91	49.86	629	3 พ.ย. 2561	
10 เขื่อนจุฬาภรณ์	0.06	0.30	0.33	92.24	72.90	280	19 พ.ย. 2560	
11 เขื่อนป่าสักชลสิทธิ์	0.00	7.37	7.37	667.46	69.75	91	14 พ.ค. 2560	
12 เขื่อนลำน้อยบางรณ*	0.00	4.32	4.85	613.38	68.46	142	4 ก.ค. 2560	
รวม	11.62	79.09	84.54	19,237				

แหล่งข้อมูล : การไฟฟ้าฝ่ายผลิตแห่งประเทศไทย

### พื้นที่เสี่ยงจะมีฝนตกหนักถึงหนักมาก



### พื้นที่ที่ต้องให้ความสนใจเป็นพิเศษ

- วันที่ 13 - 15 ก.พ. ภาคเหนือ ภาคตะวันออกเฉียงเหนือ ภาคกลาง และภาคตะวันออก มีอากาศหนาวเย็นโดยทั่วไป กับมีลมแรง สำหรับภาคใต้ยังคงมีฝนตกและคลื่นลมมีกำลังแรง เนื่องจาก บริเวณความกดอากาศสูงกำลังแรงจากประเทศจีนได้แผ่ปกคลุมประเทศไทยตอนบน และทะเลจีนใต้ มรสุมตะวันออกเฉียงเหนือที่พัดปกคลุมอ่าวไทยและภาคใต้มีกำลังแรง
- วันที่ 16 - 19 ก.พ. ประเทศไทยตอนบนจะมีอุณหภูมิสูงขึ้นกับมีหมอกในตอนเช้าและมีหมอกหนาในบางพื้นที่ บริเวณอ่าวไทยตอนล่างยังคงมีคลื่นสูงประมาณ 2 เมตร เนื่องจาก บริเวณความกดอากาศสูงจะมีกำลังอ่อนลง มรสุมตะวันออกเฉียงเหนือมีกำลังอ่อนลงแต่บริเวณอ่าวไทยตอนล่างยังคงมีคลื่นสูงประมาณ 2 เมตร

- ⚠️ **น้ำท่วม - จังหวัด -**
- 🔥 **เฝ้าระวังไฟป่า 41 จังหวัด** แม่ฮ่องสอน เชียงใหม่ ลำพูน ลำปาง น่าน อุตรดิตถ์ ตาก สุโขทัย พิษณุโลก เพชรบูรณ์ กำแพงเพชร พิจิตร นครสวรรค์ หนองบัวลำภู หนองคาย อุตรธานี นครพนม สกลนคร ชัยภูมิ กาฬสินธุ์ ขอนแก่น มุกดาหาร มหาสารคาม ร้อยเอ็ด ยโสธร อำนาจเจริญ นครราชสีมา บุรีรัมย์ สุรินทร์ อุบลราชธานี ลพบุรี สระบุรี กาญจนบุรี สุพรรณบุรี นครนายก ปราจีนบุรี สระแก้ว ชลบุรี ฉะเชิงเทรา เพชรบุรี
- 🔴 **เสี่ยงขาดแคลนน้ำ 18 จังหวัด** เชียงใหม่ ลำพูน ตาก อุตรดิตถ์ พิจิตร กำแพงเพชร นครสวรรค์ หนองคาย บึงกาฬ อุบลราชธานี สกลนคร กาฬสินธุ์ นครราชสีมา บุรีรัมย์ จันทบุรี เพชรบุรี สงขลา
- 🌊 **พื้นที่เฝ้าระวังน้ำคุณภาพน้ำ 6 จังหวัด** เชียงใหม่ ปราจีนบุรี ชลบุรี ระยอง ภูเก็ต นครศรีธรรมราช

พื้นที่ขาดแคลนน้ำ น้ำท่วม น้ำท่วมขัง น้ำป่าไหลหลากและดินโคลนถล่มจากข่าว ข้อมูลวันที่ 12 ก.พ.ปี 2557 - 2560

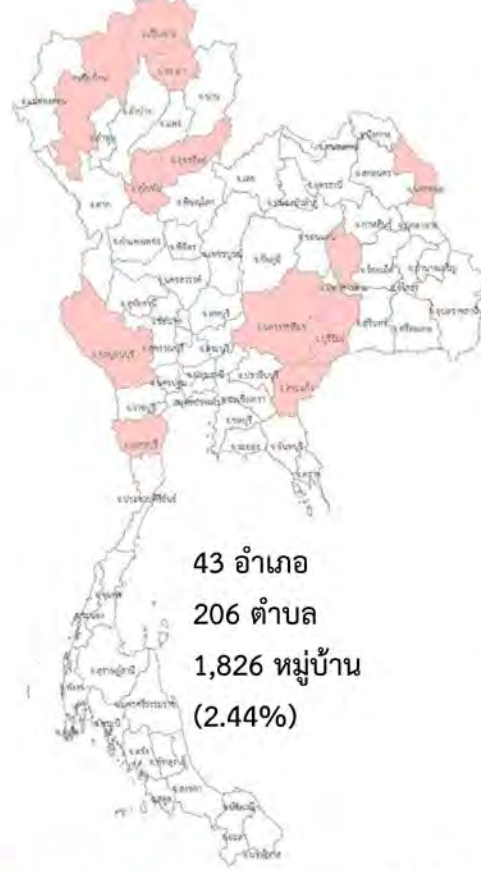
### ปี 2557

### ปี 2558

### ปี 2559

### ปี 2560

■ น้ำท่วม  
■ น้ำเคยท่วมแล้ว



□ น้ำแล้ง 9 จังหวัด

□ น้ำแล้ง 10 จังหวัด

□ น้ำแล้ง 12 จังหวัด เชียงราย เชียงใหม่

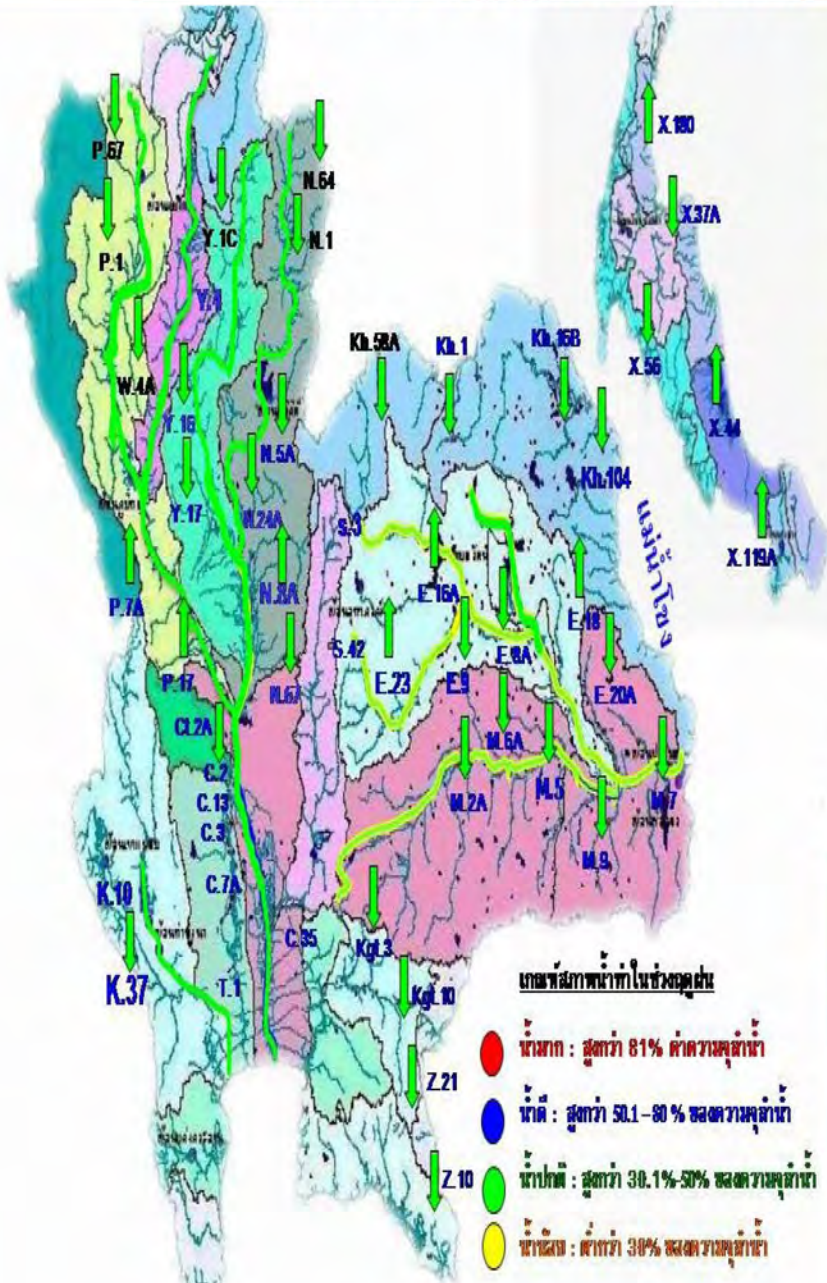
■ น้ำท่วม - จังหวัด

สุโขทัย อุตรดิตถ์ สิงห์บุรี  
ขอนแก่น มหาสารคาม บุรีรัมย์  
ศรีสะเกษ ฉะเชิงเทรา จันทบุรี

สุโขทัย, นครสวรรค์, ลพบุรี, ชัยนาท  
สกลนคร, มหาสารคาม, ขอนแก่น  
นครราชสีมา, บุรีรัมย์, ชัยภูมิ

พะเยา อุตรดิตถ์ สุโขทัย บุรีรัมย์  
มหาสารคาม นครราชสีมา นครพนม  
สระแก้ว กาญจนบุรี เพชรบุรี

### น้ำในลำน้ำและความเค็มในแม่น้ำเจ้าพระยา



### โครงการระบบเฝ้าระวังคุณภาพน้ำแบบ Real Time

การประปานครหลวง

สถานี	ระยะทาง	วันที่	เวลา	กรด-ด่าง pH	ความเค็ม Salinity (g/l)	ความขุ่น Turbidity (NTU)	ความนำไฟฟ้า Conductivity (µS/cm)	สารละลาย TDS (mg/l)	คลอโรฟิลล์ Chlorophyll (µg/l)	ออกซิเจนในน้ำ DO (mg/l)
แม่น้ำเจ้าพระยา										
วัดโพธิ์แดงเหนือ	111	13/02/2560	12:20	▲ 7.16	0.16	▲ 9.70	364	220	▼ 2.50	▼ 4.43
วัดโสม	102	13/02/2560	12:20	7.35	0.18	▼ 16.70	405	250	n/a	▼ 4.66
สำแล	96	13/02/2560	12:20	▼ 7.48	▲ 0.29	▲ 16.40	▲ 631	▲ 390	▲ 3.50	▲ 3.98
รพ. ศิริราช	50	13/02/2560	12:20	n/a	n/a	n/a	n/a	n/a	n/a	n/a
คลองลาดโพธิ์	35	13/02/2560	12:20	n/a	▼ 13.55	n/a	▼ 23629	▼ 14660	n/a	n/a
คลองประปาฝั่งตะวันออก										
รังสิตไซฟอน	-	13/02/2560	12:20	7.17	0.18	▲ n/a	▲ 398	170	n/a	-
คลองประปาฝั่งตะวันตก รับน้ำจากเขื่อนแม่กลอง จ.กาญจนบุรี										
เขื่อนแม่กลอง	-	13/02/2560	12:20	-	-	-	-	-	n/a	-
ท่าม่วง	-	13/02/2560	12:20	▲ 7.89	0.09	▲ 8.80	209	130	n/a	▲ 5.87
คลองประปา กม.54	-	13/02/2560	12:20	▲ 8.11	0.09	▼ 14.00	▲ 210	130	n/a	▲ 8.82
บางเลน กม.35	-	13/02/2560	12:20	8.08	0.09	▲ 19.40	205	130	n/a	▲ 7.93
คลองประปา กม.14	-	13/02/2560	12:20	-	-	-	-	-	n/a	-

ข้อมูลจากเครื่องวัดคุณภาพน้ำ เป็นข้อมูลเพื่อใช้ในการเฝ้าระวังคุณภาพน้ำดิบสำหรับการผลิตน้ำประปาของกรประปานครหลวง  
 เกณฑ์สีน้ำ : ความเค็ม < 0.25 g/l, ความนำไฟฟ้า < 500 µS/cm, ออกซิเจนในน้ำ > 2 mg/l, กรด-ด่าง ระหว่าง 5-9  
 เกณฑ์สีพานพระนั่งเกล้า และ รพ.ศิริราช ความเค็ม < 1.80 g/l (อ้างอิงฝ่ายคุณภาพน้ำ)  
 เกณฑ์ส่วนรับการเกษตร : ความเค็ม < 2 g/l, ความนำไฟฟ้า < 4,000 µS/cm

### เปรียบเทียบระดับน้ำขึ้นสูงสุดรายวัน ประจำเดือน กุมภาพันธ์ พ.ศ.2560

