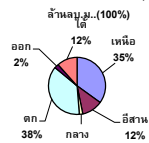


รายงานสรุปสภาพน้ำในอ่างเก็บน้ำขนาดใหญ่และขนาดกลาง

รายงานสถานการณ์ ณ. วันที่ 28 ธันวาคม 2564

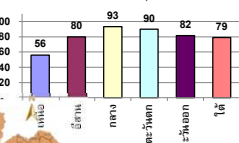
ปริมาณน้ำรวมทั่วประเทศ 70,921 ล้าน ลบ.ม. (100%)



ปริมาณน้ำในอ่างที่ใช้การได้ในสัปดาห์นี้ +มากกว่า / -น้อยกว่า สัปดาห์ก่อน 294.45 ล้าน ลบ.ม.

สรุปสถานการณ์ปริมาณน้ำในอ่างเก็บน้ำที่ใช้ในกิจกรรมที่ประเทศ น้อยกว่า ปริมาณน้ำที่ไหลเข้าอ่าง เมื่อเทียบกับสัปดาห์ที่ผ่านมา สถานการณ์อยู่ระหว่างเก็บกักน้ำ

% ปริมาณน้ำรวมแต่ละภาคปัจจุบัน



เปรียบเทียบปริมาณน้ำรวมที่มีประเทศ ปัจจุบัน ใน ปี 64 และ ปี 63

วันที่ 28 ธันวาคม 2564 เก็บกัก

53,591 ล้าน ลบ.ม. หรือ เก็บกัก

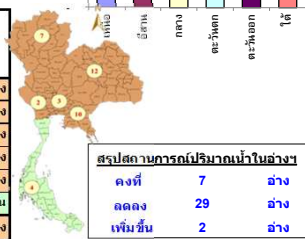
75%

วันที่ 28 ธันวาคม 2563 เก็บกัก

44,276 ล้าน ลบ.ม. หรือ เก็บกัก

62%

ภาค	สถานการณ์ปริมาณน้ำในอ่าง				ปริมาณน้ำเปลี่ยนแปลง (ล้าน ม.³)	สถานะ
	ลดลง (แห่ง)	คงที่ (แห่ง)	เพิ่มขึ้น (แห่ง)	รวม (แห่ง)		
ภาคเหนือ	5	2	-	7	-85.00	ปริมาณน้ำในอ่างเก็บน้ำลดลง
ภาคตะวันออกเฉียงเหนือ	9	3	-	12	-104.00	ปริมาณน้ำในอ่างเก็บน้ำลดลง
ภาคกลาง	2	1	-	3	-38.00	ปริมาณน้ำในอ่างเก็บน้ำลดลง
ภาคตะวันออก	1	-	1	2	-38.00	ปริมาณน้ำในอ่างเก็บน้ำลดลง
ภาคตะวันออกเฉียงเหนือ	9	1	-	10	-38.44	ปริมาณน้ำในอ่างเก็บน้ำลดลง
ภาคใต้	3	-	1	4	9.00	ปริมาณน้ำในอ่างเก็บน้ำเพิ่มขึ้น
รวมทั้งประเทศ	29	7	2	38	-294.45	ปริมาณน้ำในอ่างเก็บน้ำลดลง



สรุปสถานการณ์ปริมาณน้ำในอ่างน้ำ

คงที่	7	อ่าง
ลดลง	29	อ่าง
เพิ่มขึ้น	2	อ่าง

ภาค	อ่างเก็บน้ำ	ความจุที่ (ล้าน ม.³)	ปริมาณน้ำที่ใช้งานได้จริง (ล้าน ม.³)	ใช้การได้จริง (ล้าน ม.³)	ปริมาณน้ำรวม วันที่ 28 ธันวาคม 2563		ปัจจุบัน วันที่ 28 ธันวาคม 2564				สัปดาห์ก่อน วันที่ 22 ธันวาคม 2564				ปริมาณน้ำ + เพิ่มขึ้น - ลดลง (ล้าน ม.³)	สถานการณ์ในอ่าง
					ปริมาณน้ำรวม (ล้าน ม.³)	%	ปริมาณน้ำรวม		ปริมาณน้ำใช้การได้จริง		ปริมาณน้ำรวม		ปริมาณน้ำใช้การได้จริง			
							ปริมาณน้ำ (ล้าน ม.³)	%	ปริมาณน้ำ (ล้าน ม.³)	%	ปริมาณน้ำ (ล้าน ม.³)	%	ปริมาณน้ำ (ล้าน ม.³)	%		
ภาคเหนือ (7)																
1	ภูฝอยลม (2) ลาก	13,462	3,800	9,662	5,488	41%	8,068	60%	4,268	44%	8,191	61%	4,391	45%	-123.00	ลดลง
2	สิริกิติ์ (2) อุดรศักดิ์	9,510	2,850	6,660	5,370	56%	4,396	46%	1,546	23%	4,425	47%	1,575	24%	-29.00	ลดลง
3	แม่จัด เชียงใหม่	265	12	253	142	54%	115	43%	103	41%	116	44%	104	41%	-1.00	ลดลง
4	แม่กวาง เชียงใหม่	263	14	249	113	43%	85	32%	71	29%	85	32%	71	29%	-	คงที่
5	กัวลม ลำปาง	106	3	103	69	65%	101	95%	98	95%	101	95%	98	95%	-	คงที่
6	กาคองมา ลำปาง	170	6	164	77	45%	141	83%	135	82%	142	84%	136	83%	-1.00	ลดลง
7	แควน้อย พิษณุโลก	939	43	896	412	44%	870	93%	827	92%	887	94%	844	94%	-17.00	ลดลง
	แม่เม็ก	110	16	94	43	39%	102	93%	86	91%	106	96%	90	96%	-4.00	ลดลง
รวมภาคเหนือ 34.85%		24,825	6,744	18,081	11,714	47%	13,878	56%	7,134	39%	14,053	57%	7,219	40%	-85.00	ลดลง
ภาคตะวันออกเฉียงเหนือ (12)																
8	ห้วยหลวง อุดรธานี	136	7	129	59	43%	73	54%	66	51%	75	55%	68	53%	-2.00	ลดลง
9	น้ำอูน สกลนคร	520	45	475	234	45%	311	60%	266	56%	316	61%	271	57%	-5.00	ลดลง
10	น้ำพอง (2) สกลนคร	165	8	157	88	53%	95	58%	87	55%	95	58%	87	55%	-	คงที่
11	จุฬารัตน์ (2) ขัยภูมิ	164	37	127	147	90%	156	95%	119	94%	161	98%	124	98%	-5.00	ลดลง
12	อุบลรัตน์ (2) ขอนแก่น	2,431	581	1,850	1,527	63%	2,112	87%	1,531	83%	2,172	89%	1,591	86%	-60.00	ลดลง
13	ลำปาว กาฬสินธุ์	1,980	100	1,880	950	48%	1,218	62%	1,118	59%	1,224	62%	1,124	60%	-6.00	ลดลง
14	ลำตะคอง นครราชสีมา	314	22	292	348	111%	329	105%	307	105%	334	106%	312	107%	-5.00	ลดลง
15	ลำพระเพลิง นครราชสีมา	155	1	154	154	99%	153	99%	152	99%	153	99%	152	99%	-	คงที่
16	มูลมน นครราชสีมา	141	7	134	141	100%	140	99%	133	99%	140	99%	133	99%	-	คงที่
17	ลำพระนครราชสีมา	275	7	268	244	89%	276	100%	269	100%	277	101%	270	101%	-1.00	ลดลง
18	ลำนางรองบุรีรัมย์	121	3	118	99	82%	116	96%	113	96%	117	97%	114	97%	-1.00	ลดลง
19	สิรินธร (2) อุบลราชธานี	1,966	831	1,135	1,642	84%	1,704	87%	873	77%	1,723	88%	892	79%	-19.00	ลดลง
รวมภาคตะวันออกเฉียงเหนือ 11.80%		8,369	1,649	6,720	5,633	67%	6,683	80%	5,034	75%	6,788	81%	5,138	76%	-104.00	ลดลง
ภาคกลาง (3)																
20	ป่าสักชลสิทธิ์ ลพบุรี	960	3	957	668	70%	878	91%	875	91%	906	94%	903	94%	-28.00	ลดลง
21	ห้วยเสลา อุทัยธานี	160	17	143	108	68%	143	89%	126	88%	153	96%	136	95%	-10.00	ลดลง
22	กระเสียว สุพรรณบุรี	299	99	200	200	67%	300	100%	201	101%	300	100%	201	101%	-	คงที่
รวมภาคกลาง 1.92%		1,419	119	1,300	976	69%	1,321	93%	1,202	85%	1,359	96%	1,240	95%	-38.00	ลดลง
ภาคตะวันออก (2)																
23	ศรีนครินทร์ (2) กาญจนบุรี	17,745	10,265	7,480	13,230	75%	16,346	92%	6,081	81%	16,338	92%	6,073	81%	8.00	เพิ่มขึ้น
24	ราชาลงกรณ (2) กาญจนบุรี	8,860	3,012	5,848	4,710	53%	7,523	85%	4,511	77%	7,569	85%	4,557	78%	-46.00	ลดลง
รวมภาคตะวันออก 37.51%		26,605	13,277	13,328	17,940	67%	23,869	90%	10,592	79%	23,907	90%	10,630	80%	-38.00	ลดลง
ภาคตะวันออก (6+4)																
25	ขุนด่าน นครนายก	224	5.00	219	198	88%	202	90%	197	90%	208	93%	203	93%	-6.00	ลดลง
26	คลองลัดขี ฉะเชิงเทรา	420	30.00	390	164	39%	210	50%	180	46%	223	53%	193	49%	-13.00	ลดลง
27	บางพระ (3) ชลบุรี	117	12.00	105	77	66%	108	92%	96	91%	109	93%	97	92%	-1.00	ลดลง
28	หนองปลาไหล (3) ระยอง	164	13.75	150	160	98%	166	101%	152	102%	169	103%	155	104%	-3.00	ลดลง
29	ประแสร์ (3) ระยอง	295	20.00	275	229	78%	279	95%	259	94%	282	96%	262	95%	-3.00	ลดลง
30	มาบประชัน (3) ระยอง	17	0.72	16	6	35%	16	95%	15	95%	16	95%	15.12	95%	-0.07	ลดลง
31	หนองฉาง (3) ระยอง	21	1.00	20	17	81%	22	104%	21	104%	23	105%	21.55	106%	-0.25	ลดลง
32	คลองกรวย (3) ระยอง	79	3.00	76	71	89%	71	89%	68	89%	71	89%	68.07	89%	-	คงที่
33	คลองใหญ่ (3) ระยอง	45	3.00	42	43	94%	42	92%	39	91%	45	99%	41.81	98%	-3.12	ลดลง
34	นฤมิตรพัฒนา ปราจีนบุรี	295	19.00	276	1,053	357%	254	86%	235	85%	263	89%	244.00	88%	-9.00	ลดลง
รวมภาคตะวันออก 2.37%		1,678	107	1,570	2,017	120%	1,370	82%	1,262	80%	1,408	84%	1,301	83%	-38.44	ลดลง
ภาคใต้ (4)																
35	แก่งกระจาน เพชรบุรี	710	65	645	525	74%	638	90%	573	89%	640	90%	575	89%	-2.00	ลดลง
36	ปราจีนบุรี ประจวบคีรีขันธ์	391	18	373	356	91%	348	89%	330	88%	354	91%	336	90%	-6.00	ลดลง
37	รัชชประภา (2) สุราษฎร์ธานี	5,639	1,352	4,287	3,755	67%	4,483	79%	3,131	73%	4,491	80%	3,139	73%	-8.00	ลดลง
38	บางลาง (2) ยะลา	1,454	276	1,178	1,360	94%	1,000	69%	724	61%	975	67%	699	59%	25.00	เพิ่มขึ้น
รวมภาคใต้ 11.55%		8,194	1,711	6,483	5,996	73%	6,469	79%	4,758	73%	6,461	79%	4,749	73%	9.00	เพิ่มขึ้น
รวมทั้งประเทศ 100%(38)		71,090	23,607	47,482	44,276	62%	53,591	75%	29,982	63%	30,132	42%	30,277	64%	-294.45	ลดลง

ที่มาข้อมูล : ตารางสรุปสภาพน้ำในอ่างเก็บน้ำขนาดใหญ่ทั่วประเทศ และตารางสรุปสภาพน้ำในอ่างเก็บน้ำภาคตะวันออกเฉียงเหนือ กรมชลประทาน

หมายเหตุ :

- อ่างเก็บน้ำขนาดใหญ่ หมายถึง อ่างเก็บน้ำที่มีความจุตั้งแต่ 100 ล้าน ลบ.ม. ขึ้นไป
- เป็นอ่างเก็บน้ำอยู่ใต้วงล้อมรอบของการไฟฟ้าฝ่ายผลิตแห่งประเทศไทย (10) นอกนั้นอยู่ในความรับผิดชอบของกรมชลประทาน(28)
- เป็นอ่างเก็บน้ำขนาดกลางที่มีความสำคัญต่อการอุตสาหกรรมและการประปา ของลุ่มน้ำชายฝั่งทะเลตะวันออก
- ที่มา : กรมชลประทาน และการไฟฟ้าฝ่ายผลิตแห่งประเทศไทย
- จังหวัดที่มีอ่างเก็บน้ำขนาดใหญ่มีจำนวน 26 จังหวัด ไม่มี 50 จังหวัด

รท. หมายถึง ระดับเก็บกักน้ำของอ่าง



ศูนย์เฝ้าระวัง ศูนย์ป้องกันวิกฤตน้ำ กรมทรัพยากรน้ำ

ลำดับของเขื่อนตามความจุ

- ศรีนครินทร์ 2.ภูฝอยลม 3.สิริกิติ์ 4.ราชาลงกรณ 5.รัชชประภา
- อุบลรัตน์ 7.สิรินธร 8.บางลาง 9.ลำปาว 10.ป่าสัก

ลำดับของเขื่อนตามปริมาณน้ำใช้การได้

- ภูฝอยลม 2.ศรีนครินทร์ 3.สิริกิติ์ 4.ราชาลงกรณ 5.รัชชประภา
- ลำปาว 7.อุบลรัตน์ 8.บางลาง 9.สิรินธร 10.ป่าสัก