

## รายงานสถานการณ์ลุ่มน้ำสาละวิน วันที่ 29 ธันวาคม 2564

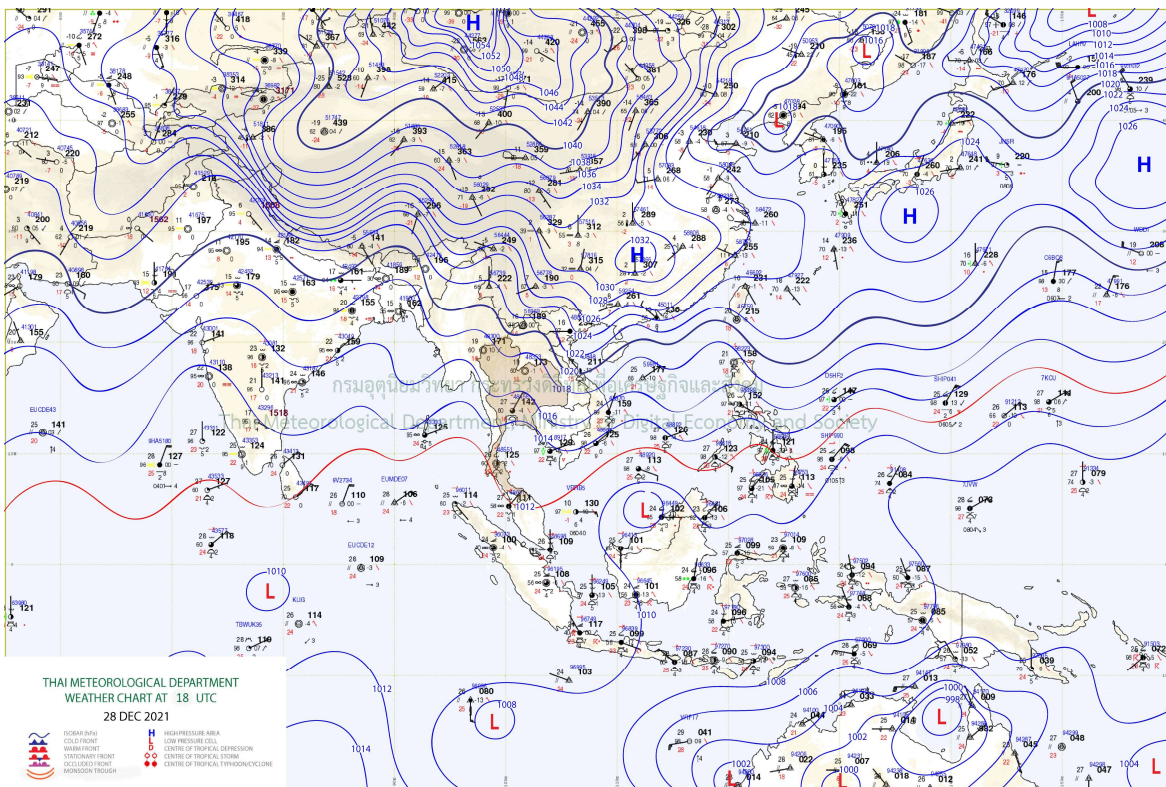
### 1) สภาพภูมิอากาศ (ที่มา : กรมอุตุนิยมวิทยา)

#### สภาพอากาศวันนี้

พยากรณ์อากาศ 24 ชั่วโมงข้างหน้า บริเวณความกดอากาศสูงหรือมวลอากาศเย็นกำลังค่อนข้างแรงปกคลุมประเทศไทยตอนบน ลักษณะเช่นนี้ทำให้บริเวณดังกล่าวยังคงมีอากาศเย็นถึงหนาว กับมีลมแรง โดยภาคเหนือและภาคตะวันออกเฉียงเหนือมีอากาศเย็นถึงหนาว ส่วนภาคกลางและภาคตะวันออก มีอากาศเย็น สำหรับยอดดอยมีอากาศหนาวถึงหนาวจัด อุณหภูมิต่ำสุด 6-12 องศาเซลเซียส และยอดภูมิมียอดอากาศหนาว อุณหภูมิต่ำสุด 9-14 องศาเซลเซียส ขอให้ประชาชนบริเวณประเทศไทยตอนบนดูแลสุขภาพเนื่องจากสภาพอากาศที่เปลี่ยนแปลงไว้ด้วย สำหรับมรสุมตะวันออกเฉียงเหนือที่พัดปกคลุมอ่าวไทยมีกำลังปานกลาง ทำให้บริเวณอ่าวไทยมีคลื่นสูง 1-2 เมตร ขอให้ชาวเรือบริเวณอ่าวไทยเดินเรือด้วยความระมัดระวัง

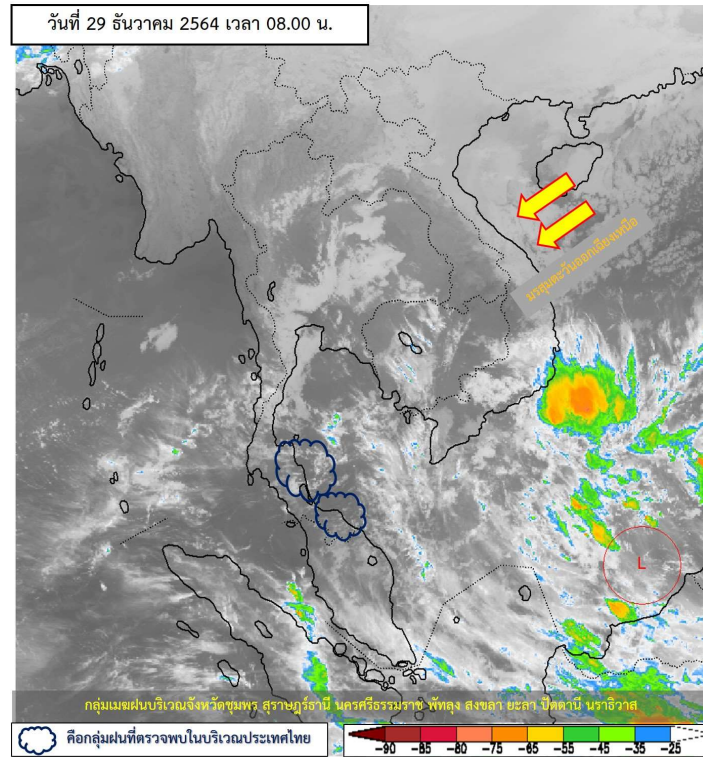
#### สภาพอากาศภาคเหนือ (เวลา 6:00 น.วันนี้ - 6:00 น.วันพรุ่งนี้)

อากาศเย็นถึงหนาวในตอนเช้า อุณหภูมิต่ำสุด 14-19 องศาเซลเซียส อุณหภูมิสูงสุด 29-34 องศาเซลเซียส บริเวณยอดดอยอากาศหนาวถึงหนาวจัด อุณหภูมิต่ำสุด 6-12 องศาเซลเซียส ลมตะวันออกเฉียงใต้ ความเร็ว 10-15 กม./ชม.

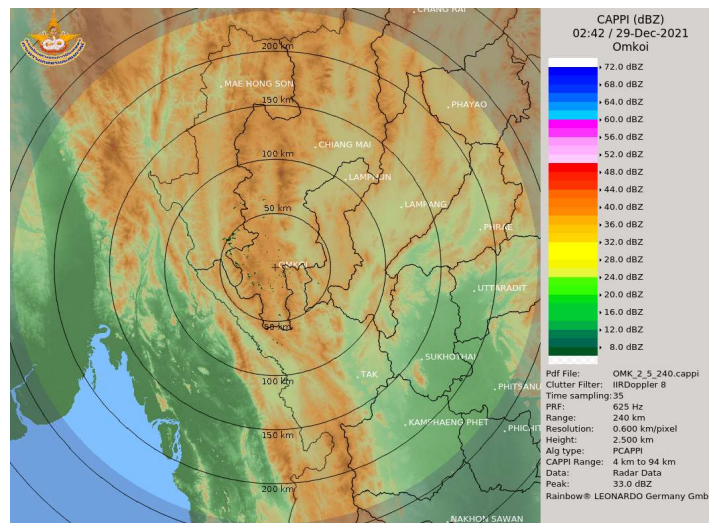


แผนที่อากาศ

## รายงานสถานการณ์ลุ่มน้ำสาละวิน วันที่ 29 ธันวาคม 2564



ภาพถ่ายดาวเทียม



เรดาร์ตรวจอากาศ

ภาพดาวเทียม : พบกลุ่มเมฆฝนปกคลุมจังหวัดชุมพร สุราษฎร์ธานี นครศรีธรรมราช พัทลุง สงขลา ปัตตานี นราธิวาส

ภาพเรดาร์ : เวลา 7.00 น. พบกลุ่มฝนในบริเวณจังหวัดตาก และเชียงใหม่



# ระบบติดตามสถานการณ์น้ำทางไกลอัตโนมัติ

ศูนย์ป้องกันวิกฤติน้ำ กรมทรัพยากรน้ำ กระทรวงทรัพยากรธรรมชาติและสิ่งแวดล้อม

180/3 ถนนพระรามที่ 6 ซอย 34 แขวงสามเสนใน เขตพญาไท กรุงเทพมหานคร 10400 โทรศัพท์ 0 2271 6000

<http://tele-salawin.dwr.go.th>



## รายงานสถานการณ์ลุ่มน้ำสาละวิน วันที่ 29 ธันวาคม 2564

### 2) สรุปสถานการณ์ฝน

สรุปสถานการณ์ฝนในพื้นที่ลุ่มน้ำสาละวิน จากข้อมูลตรวจวัดปริมาณน้ำฝนของสถานีโทรมาตรของระบบติดตามสถานการณ์น้ำทางไกลอัตโนมัติ กรมทรัพยากรน้ำ สละสม 24 ชั่วโมง ระหว่างวันที่ 28 ธันวาคม 2564 เวลา 07:00 น. ถึง วันที่ 29 ธันวาคม 2564 เวลา 07:00 น. และข้อมูลคาดการณ์ปริมาณน้ำฝนสละสม ดังแสดงในตารางนี้

สถานีโทรมาตร	ที่ตั้ง	ปริมาณฝนตรวจวัดสละสม (มม.)			ปริมาณฝนคาดการณ์ล่วงหน้า (มม.)		
		ฝนเมื่อวาน	ฝน 2 วัน	ฝน 3 วัน	วันนี้	1 วัน	2 วัน
TC011603 สะพานข้ามห้วยแม่สอด	ต.แม่สอด อ.แม่สอด จ.ตาก	0.0	0.0	0.0	0.0	0.0	0.0
TC011604 โรงเรียนอนุบาลเทศบาลตำบลพบพระ	ต.พบพระ อ.พบพระ จ.ตาก	0.0	0.0	0.0	0.0	0.0	0.0
TC010402 โรงเรียนบ้านนาปู่ป้อม	ต.ปางมะผ้า อ.ปางมะผ้า จ.แม่ฮ่องสอน	0.0	0.0	0.0	0.0	0.0	0.0
TC010508 สะพานบ้านผาสำราญ	ต.เมืองแปง อ.ปาย จ.แม่ฮ่องสอน	0.0	0.0	0.0	0.0	0.0	0.0
TC010509 สะพานข้ามคลองแม่กลาง	ต.ปางมะผ้า อ.ปางมะผ้า จ.แม่ฮ่องสอน	0.0	0.0	0.0	0.0	0.0	0.0
TC010510 สะพานบ้านปางหมู	ต.ปางหมู อ.เมือง จ.แม่ฮ่องสอน	0.0	0.0	0.0	0.0	0.0	0.0
TC010606 โรงเรียนบ้านป่าลาน	ต.ห้วยโป่ง อ.เมือง จ.แม่ฮ่องสอน	0.0	0.0	0.0	0.0	0.0	0.0
TC010807 สะพานข้ามน้ำยม	ต.แม่กิ๊ อ.ขุนยวม จ.แม่ฮ่องสอน	0.0	0.0	0.0	0.0	0.0	0.0
TC011202 สะพานบ้านกองก่อย	ต.กองก่อย อ.สบเมย จ.แม่ฮ่องสอน	0.0	0.0	0.0	0.0	0.0	0.0
TC011401 โรงเรียนบ้านแม่สามแลบ	ต.แม่สามแลบ อ.สบเมย จ.แม่ฮ่องสอน	0.0	0.0	0.0	0.0	0.0	0.0
TC011808 โรงเรียนชุมชนบ้านท่าสองยาง	ต.ท่าสองยาง อ.ท่าสองยาง จ.ตาก	0.0	0.0	0.0	0.0	0.0	0.0
TC011809 โรงเรียนท่าสองยางวิทยาคม	ต.แม่ต๋าน อ.ท่าสองยาง จ.ตาก	0.0	0.0	0.0	0.0	0.0	0.0
TC011810 โรงเรียนบ้านขุนห้วยนกแล	ต.พระธาตุ อ.แม่ระมาด จ.ตาก	0.0	0.0	0.0	0.0	0.0	0.0
TC011703 สะพานข้ามน้ำแม่ละเมา	ต.พะวอ อ.แม่สอด จ.ตาก	0.0	0.0	0.0	0.0	0.0	0.0

หมายเหตุ : สถานี Early Waning ไม่พบสถานีที่มีฝนตก



# ระบบติดตามสถานการณ์น้ำทางไกลอัตโนมัติ

ศูนย์ป้องกันวิกฤติน้ำ กรมทรัพยากรน้ำ กระทรวงทรัพยากรธรรมชาติและสิ่งแวดล้อม

180/3 ถนนพระรามที่ 6 ซอย 34 แขวงสามเสนใน เขตพญาไท กรุงเทพมหานคร 10400 โทรศัพท์ 0 2271 6000

<http://tele-salawin.dwr.go.th>



## รายงานสถานการณ์ลุ่มน้ำสาละวิน วันที่ 29 ธันวาคม 2564

### 3) สรุประดับน้ำรายวัน

สรุปสถานการณ์น้ำในพื้นที่ลุ่มน้ำสาละวิน จากข้อมูลตรวจวัดระดับน้ำของสถานีโทรมาตรโครงการพัฒนาระบบพยากรณ์และเตือนภัยทรัพยากรน้ำ กรมทรัพยากรน้ำ ณ เวลา 07:00 น. ของวันที่ 29 ธันวาคม 2564 และข้อมูลระดับน้ำคาดการณ์จากแบบจำลองคณิตศาสตร์ ดังแสดงในตารางนี้

สถานีโทรมาตร	ที่ตั้ง	ระดับเตือนภัย (ม.รทก.)	ข้อมูลระดับน้ำตรวจวัด (ม.รทก.)		ระดับน้ำคาดการณ์ล่วงหน้า (ม.รทก.)			
			เมื่อวาน	วันนี้	1 วัน	2 วัน	3 วัน	แนวโน้ม
TC011603 สะพานข้ามห้วยแม่สอด	ต.แม่สอด อ.แม่สอด จ.ตาก	207.69	205.34	205.34	205.33	205.33	205.33	คงที่ ►
TC010211 สะพานประวัติศาสตร์	ต.ทุ่งยาว อ.ปาย จ.แม่ฮ่องสอน	483.43	475.90	475.90	475.89	475.89	475.89	คงที่ ►
TC010508 สะพานบ้านผาสำราญ	ต.เมืองแปง อ.ปาย จ.แม่ฮ่องสอน	425.89	420.11	420.11	420.10	420.10	420.10	คงที่ ►
TC010509 สะพานข้ามคลองแม่กลาง	ต.ปางมะผ้า อ.ปางมะผ้า จ.แม่ฮ่องสอน	592.88	581.15	581.15	581.16	581.16	581.16	คงที่ ►
TC010510 สะพานบ้านปางหมู	ต.ปางหมู อ.เมือง จ.แม่ฮ่องสอน	203.77	199.89	199.89	199.90	199.90	199.90	คงที่ ►
TC010703 สะพานบ้านแม่สุริน	ต.ขุนยวม อ.ขุนยวม จ.แม่ฮ่องสอน	409.22	404.44	404.44	404.45	404.45	404.45	คงที่ ►
TC010806 สะพานบ้านขุนยวม	ต.ขุนยวม อ.ขุนยวม จ.แม่ฮ่องสอน	530.30	523.26	523.26	523.28	523.28	523.28	คงที่ ►
TC010807 สะพานข้ามน้ำยวม	ต.แม่อ้อ อ.ขุนยวม จ.แม่ฮ่องสอน	389.98	379.99	379.99	380.00	380.00	380.00	คงที่ ►
TC011008 สะพานบ้านคอนฝิ่ง - บ้านห้วยสิงห์	ต.แม่คะตวน อ.สบเมย จ.แม่ฮ่องสอน	187.76	180.21	180.21	180.22	180.22	180.22	คงที่ ►
TC011009 สะพานร่วมใจบ้านท่าผาป้อม	ต.ท่าผาป้อม อ.แม่ลาน้อย จ.แม่ฮ่องสอน	248.94	240.57	240.57	240.56	240.56	240.56	คงที่ ►
TC011202 สะพานบ้านกองก่อย	ต.กองก่อย อ.สบเมย จ.แม่ฮ่องสอน	677.31	674.22	674.22	674.21	674.21	674.21	คงที่ ►
TC010605 สะพานบ้านป่าปู้	ต.ผาบ่อง อ.เมือง จ.แม่ฮ่องสอน	196.05	189.49	189.49	189.50	189.50	189.50	คงที่ ►
TC011703 สะพานข้ามน้ำแม่ละเมา	ต.พะวอ อ.แม่สอด จ.ตาก	287.85	275.95	275.95	275.94	275.93	275.92	ลดลง ▼





# ระบบติดตามสถานการณ์น้ำทางไกลอัตโนมัติ

ศูนย์ป้องกันวิกฤติน้ำ กรมทรัพยากรน้ำ กระทรวงทรัพยากรธรรมชาติและสิ่งแวดล้อม

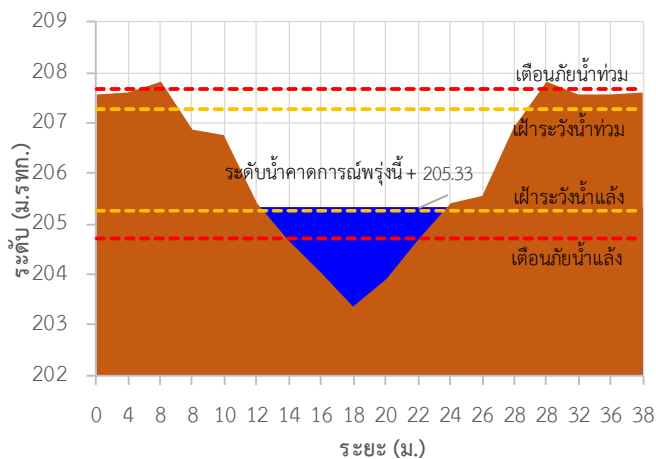
180/3 ถนนพระรามที่ 6 ซอย 34 แขวงสามเสนใน เขตพญาไท กรุงเทพมหานคร 10400 โทรศัพท์ 0 2271 6000

<http://tele-salawin.dwr.go.th>

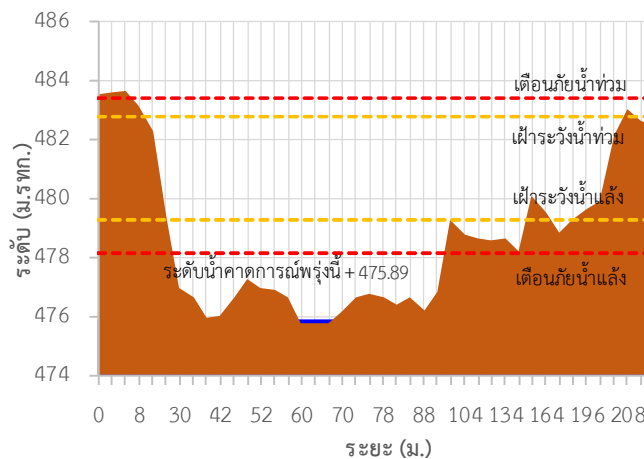


## รายงานสถานการณ์ลุ่มน้ำสาละวิน วันที่ 29 ธันวาคม 2564

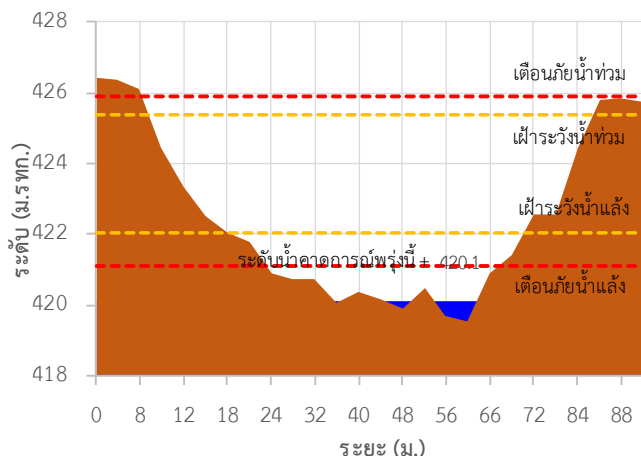
TC011603 สะพานข้ามห้วยแม่สอด



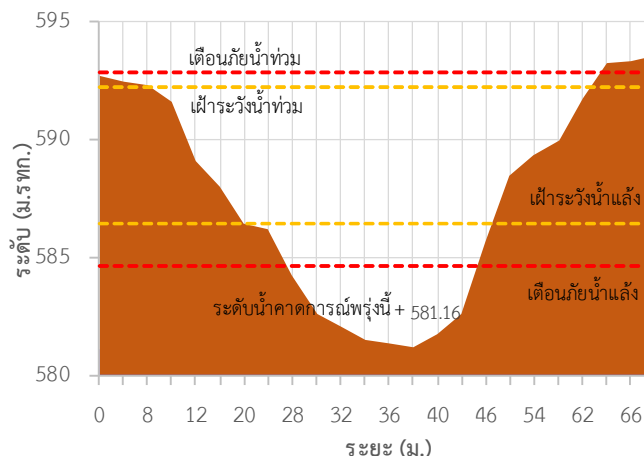
TC010211 สะพานประวัติ ศาสตร์



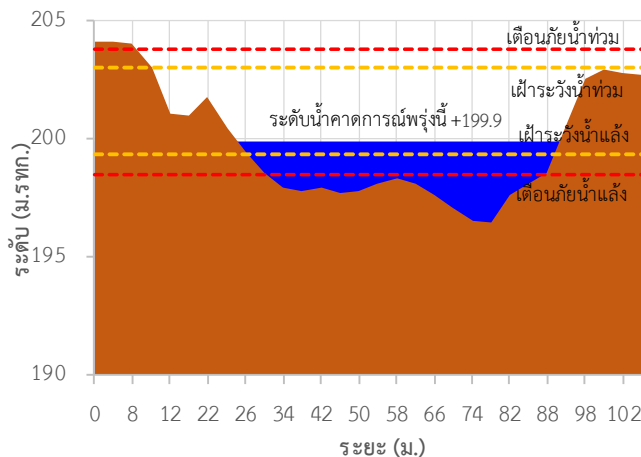
TC010508 สะพานบ้านผาลำราญ



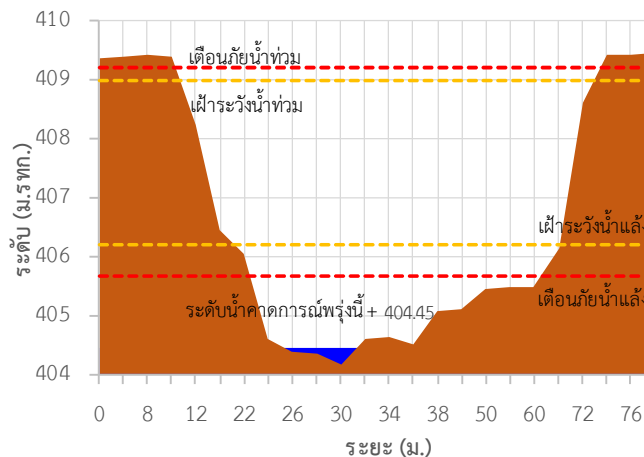
TC010509 สะพานข้ามคลองแม่กลาง



TC010510 สะพานบ้านปางหมู



TC010703 สะพานบ้านแม่สุริน





# ระบบติดตามสถานการณ์น้ำทางไกลอัตโนมัติ

ศูนย์ป้องกันวิกฤติน้ำ กรมทรัพยากรน้ำ กระทรวงทรัพยากรธรรมชาติและสิ่งแวดล้อม

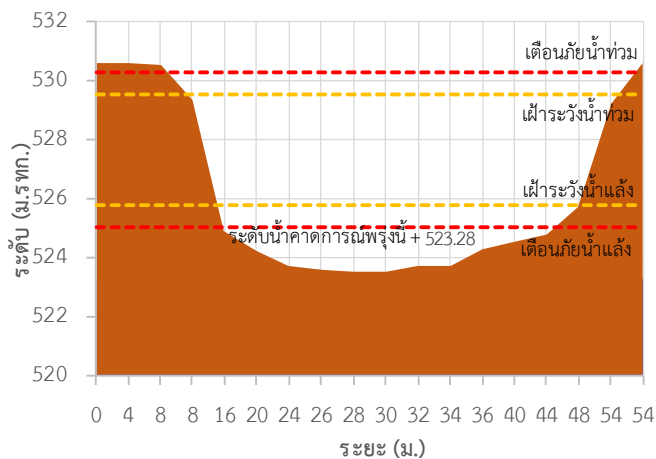
180/3 ถนนพระรามที่ 6 ซอย 34 แขวงสามเสนใน เขตพญาไท กรุงเทพมหานคร 10400 โทรศัพท์ 0 2271 6000

<http://tele-salawin.dwr.go.th>

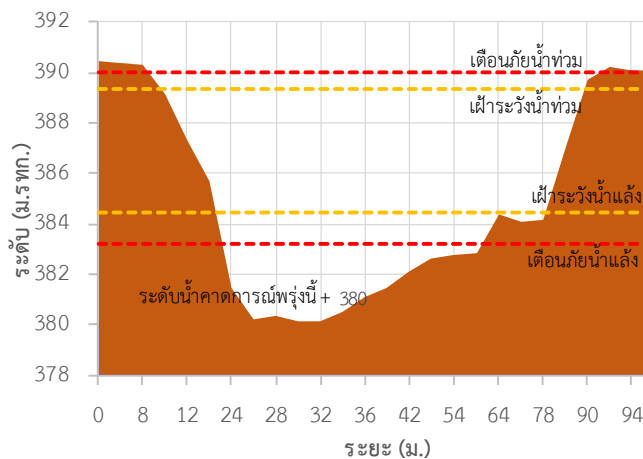


## รายงานสถานการณ์ลุ่มน้ำสาละวิน วันที่ 29 ธันวาคม 2564

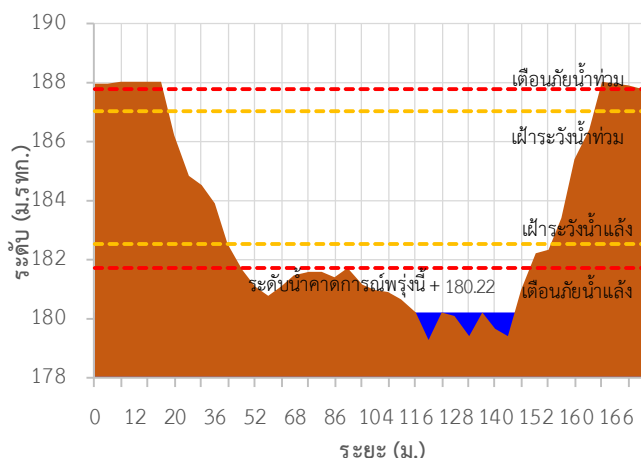
### TC010806 สะพานบ้านขุนยวม



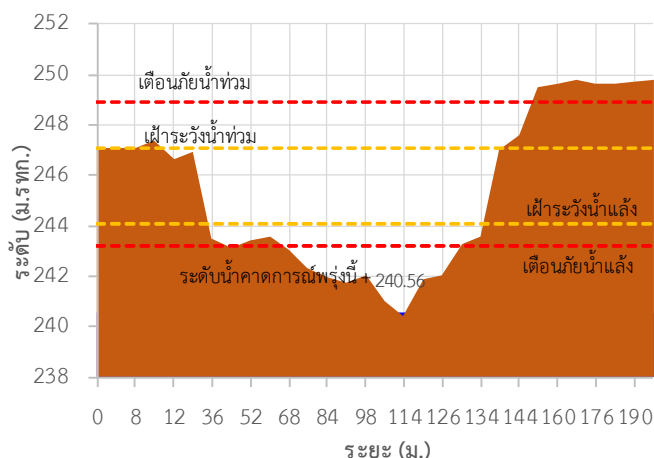
### TC010807 สะพานข้ามน้ำยวม



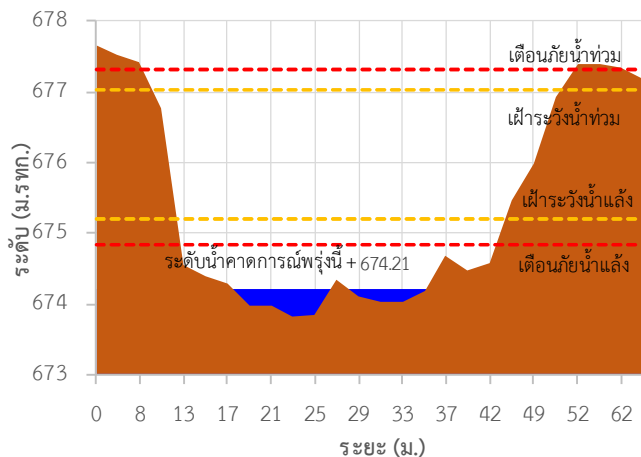
### TC011008 สะพานบ้านคอนฝิ่ง - บ้านห้วยสิงห์



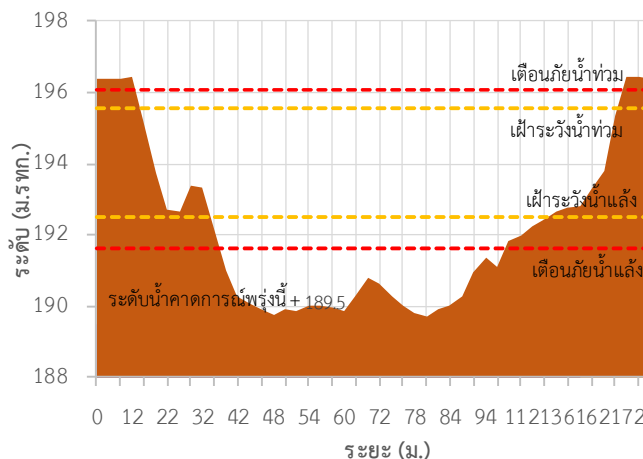
### TC011009 สะพานร่วมใจบ้านท่าพามูม



### TC011202 สะพานบ้านกองก้อย

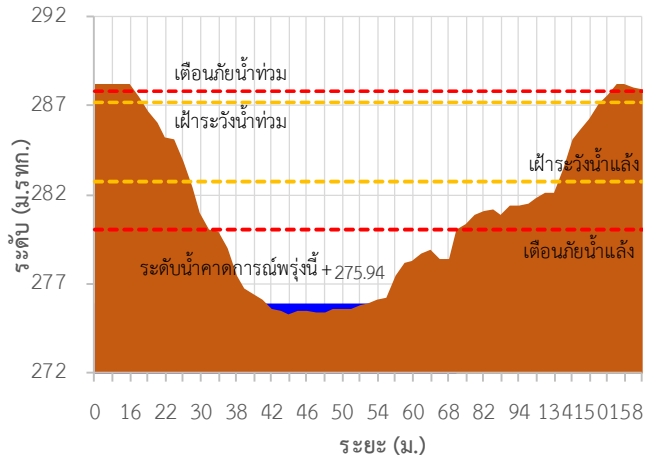


### TC010605 สะพานบ้านป่าปู้

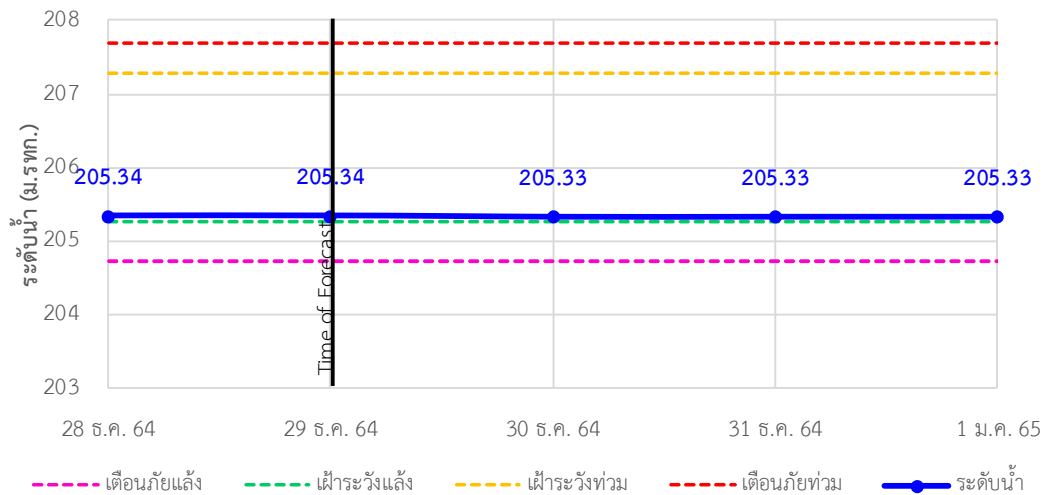


## รายงานสถานการณ์ลุ่มน้ำสาละวิน วันที่ 29 ธันวาคม 2564

TC011703 สะพานข้ามน้ำแม่ละเมา



TC011603 สะพานข้ามห้วยแม่สอด ต.แม่สอด อ.แม่สอด จ.ตาก





# ระบบติดตามสถานการณ์น้ำทางไกลอัตโนมัติ

ศูนย์ป้องกันวิกฤติน้ำ กรมทรัพยากรน้ำ กระทรวงทรัพยากรธรรมชาติและสิ่งแวดล้อม

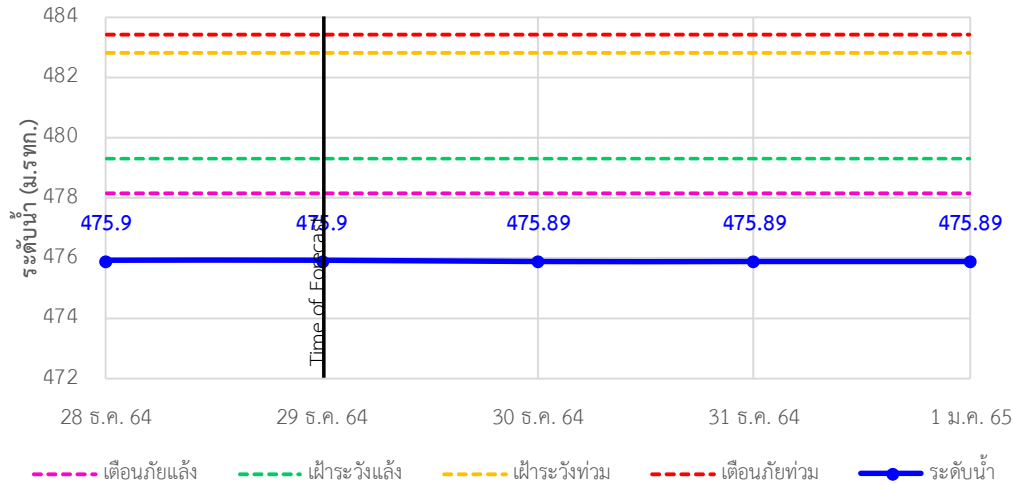
180/3 ถนนพระรามที่ 6 ซอย 34 แขวงสามเสนใน เขตพญาไท กรุงเทพมหานคร 10400 โทรศัพท์ 0 2271 6000

<http://tele-salawin.dwr.go.th>

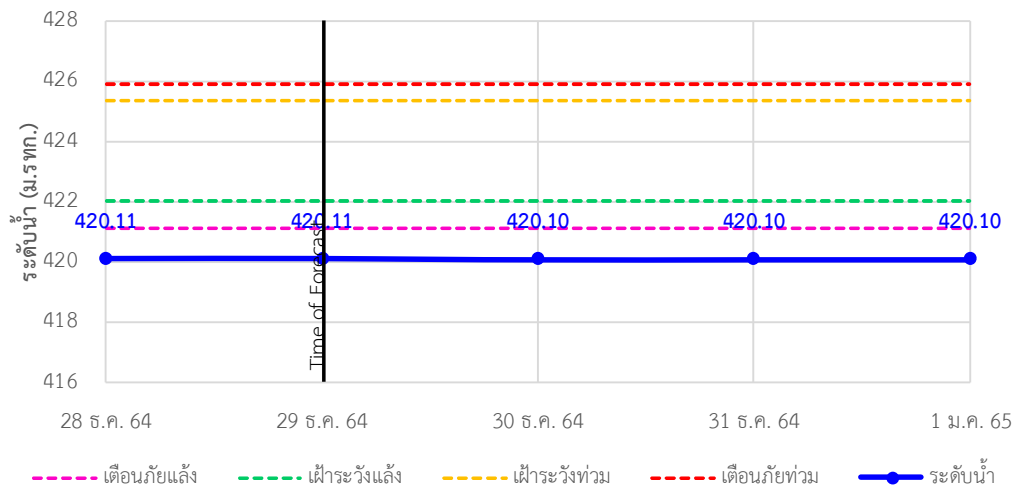


## รายงานสถานการณ์ลุ่มน้ำสาละวิน วันที่ 29 ธันวาคม 2564

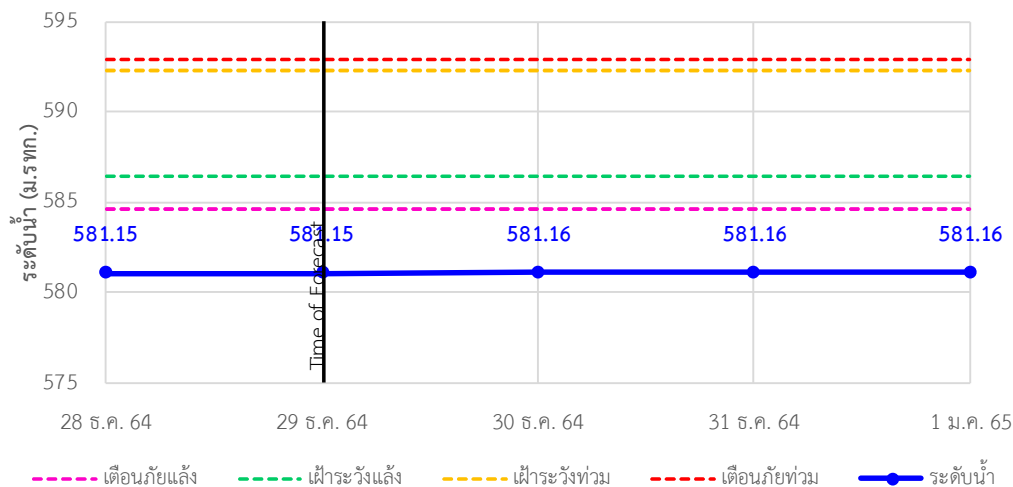
TC010211 สะพานประวัตินา สวรรค์ ต.ทุ่งยาว อ.ปาย จ.แม่ฮ่องสอน



TC010508 สะพานบ้านผาลำราญ ต.เมืองแปง อ.ปาย จ.แม่ฮ่องสอน



TC010509 สะพานข้ามคลองแม่กลาง ต.ปางมะผ้า อ.ปางมะผ้า จ.แม่ฮ่องสอน







# ระบบติดตามสถานการณ์น้ำทางไกลอัตโนมัติ

ศูนย์ป้องกันวิกฤติน้ำ กรมทรัพยากรน้ำ กระทรวงทรัพยากรธรรมชาติและสิ่งแวดล้อม

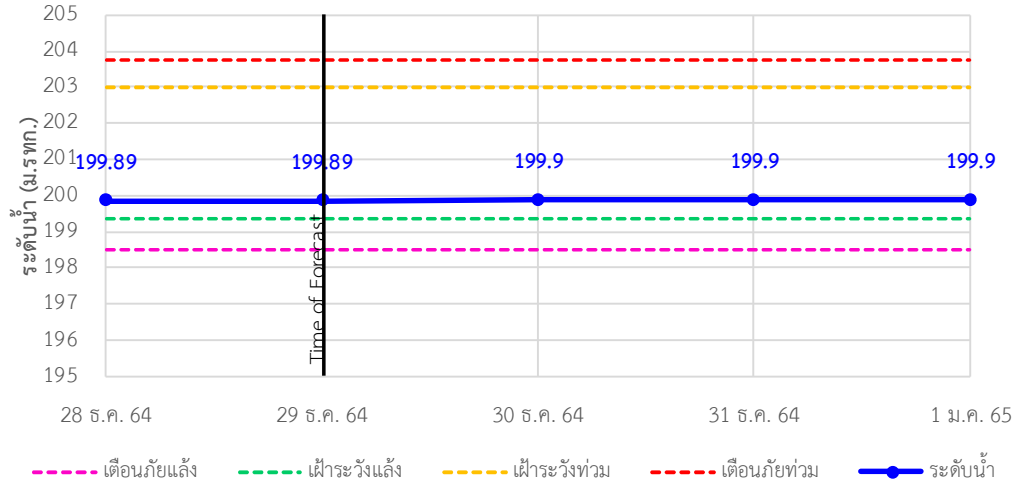
180/3 ถนนพระรามที่ 6 ซอย 34 แขวงสามเสนใน เขตพญาไท กรุงเทพมหานคร 10400 โทรศัพท์ 0 2271 6000

<http://tele-salawin.dwr.go.th>

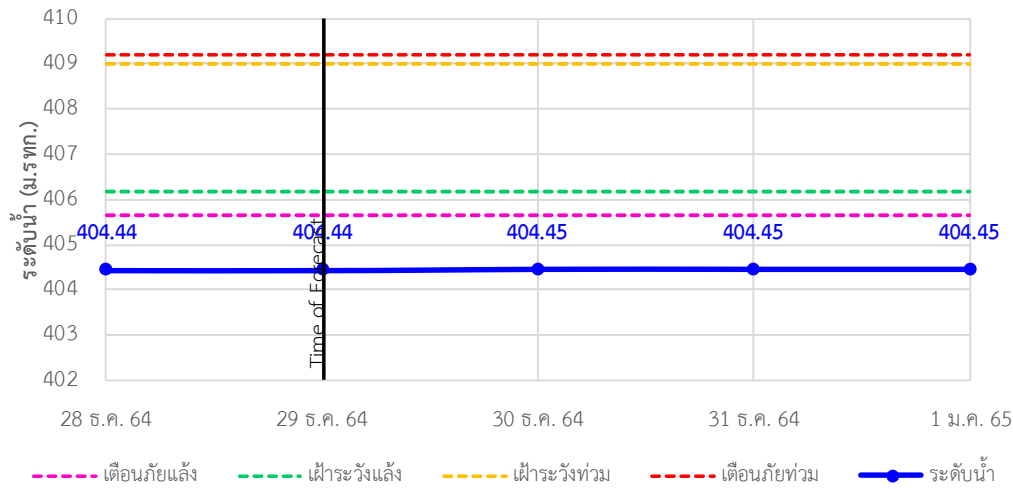


## รายงานสถานการณ์ลุ่มน้ำสาละวิน วันที่ 29 ธันวาคม 2564

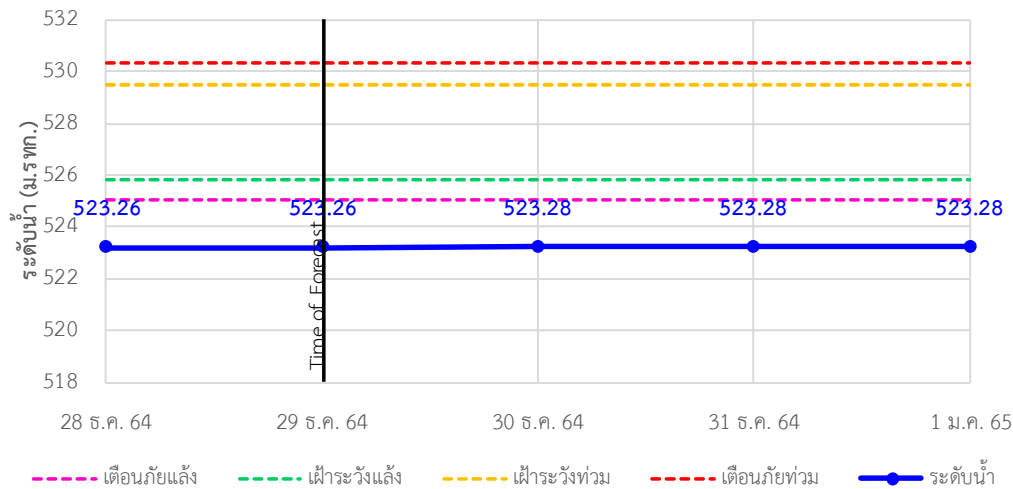
TC010510 สะพานบ้านปางหมู ต.ปางหมู อ.เมือง จ.แม่ฮ่องสอน



TC010703 สะพานบ้านแม่สุริน ต.ขุนยวม อ.ขุนยวม จ.แม่ฮ่องสอน



TC010806 สะพานบ้านขุนยวม ต.ขุนยวม อ.ขุนยวม จ.แม่ฮ่องสอน





# ระบบติดตามสถานการณ์น้ำทางไกลอัตโนมัติ

ศูนย์ป้องกันวิกฤติน้ำ กรมทรัพยากรน้ำ กระทรวงทรัพยากรธรรมชาติและสิ่งแวดล้อม

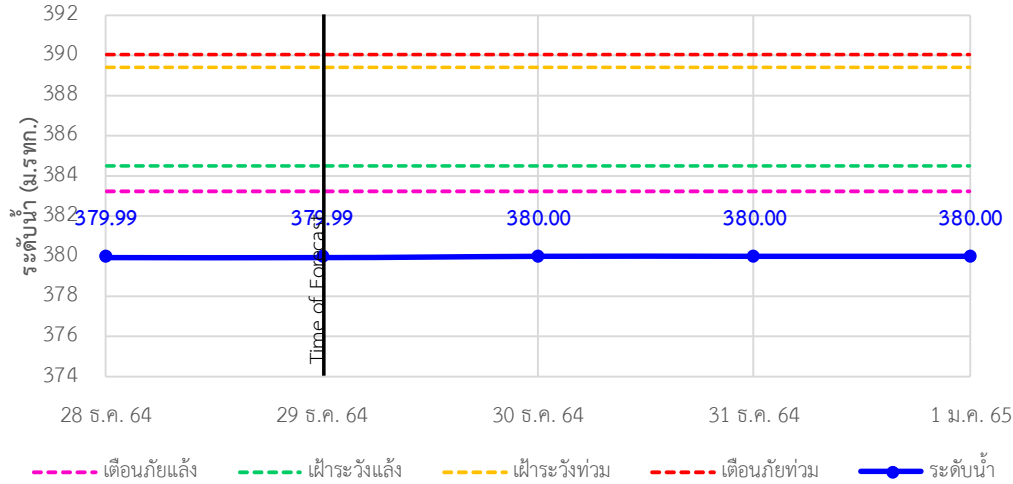
180/3 ถนนพระรามที่ 6 ซอย 34 แขวงสามเสนใน เขตพญาไท กรุงเทพมหานคร 10400 โทรศัพท์ 0 2271 6000

<http://tele-salawin.dwr.go.th>

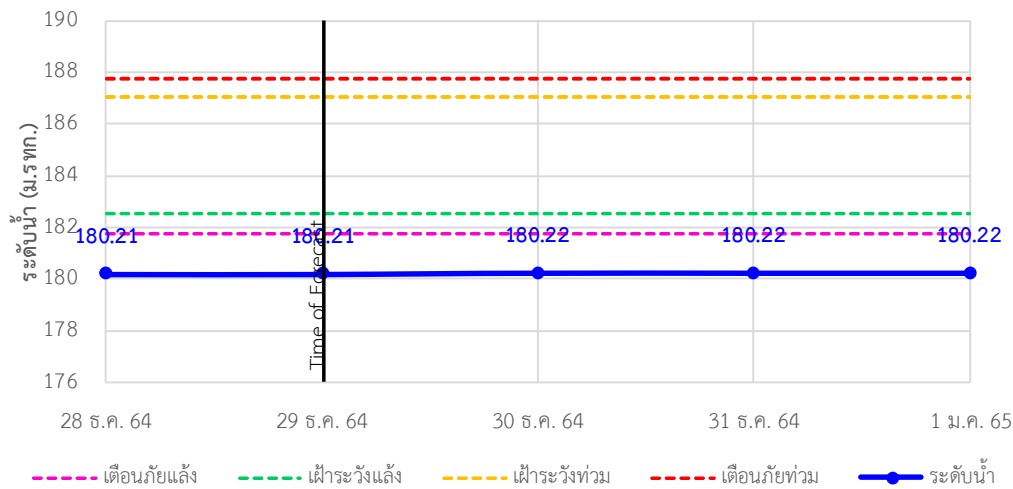


## รายงานสถานการณ์ลุ่มน้ำสาละวิน วันที่ 29 ธันวาคม 2564

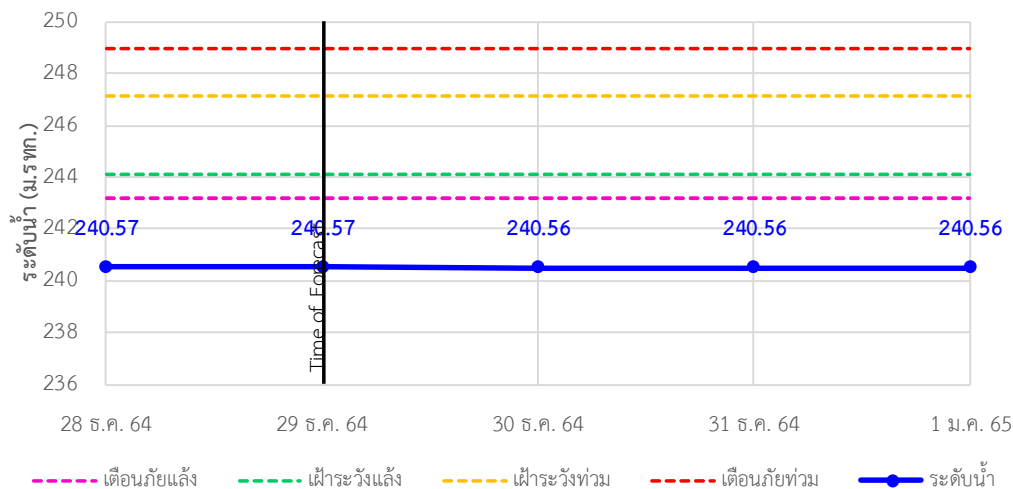
TC010807 สะพานข้ามน้ำยม ต.แม่ก๊ก อ.ขุนยวม จ.แม่ฮ่องสอน



TC011008 สะพานบ้านคอนฝิ่ง - บ้านห้วยสิงห์ ต.แม่คะตวน อ.สบเมย จ.แม่ฮ่องสอน



TC011009 สะพานร่วมใจบ้านท่าผาป้อม ต.ท่าผาป้อม อ.แม่ลาน้อย จ.แม่ฮ่องสอน





# ระบบติดตามสถานการณ์น้ำทางไกลอัตโนมัติ

ศูนย์ป้องกันวิกฤติน้ำ กรมทรัพยากรน้ำ กระทรวงทรัพยากรธรรมชาติและสิ่งแวดล้อม

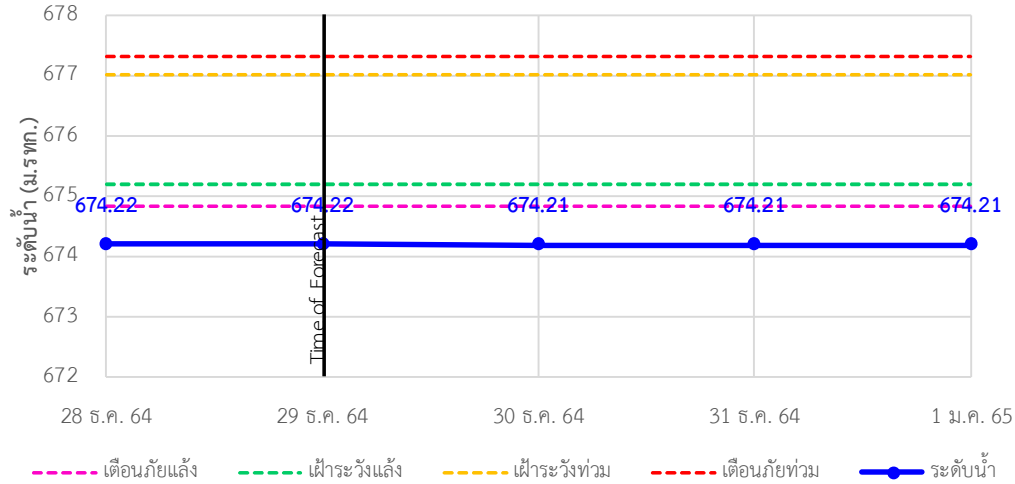
180/3 ถนนพระรามที่ 6 ซอย 34 แขวงสามเสนใน เขตพญาไท กรุงเทพมหานคร 10400 โทรศัพท์ 0 2271 6000

<http://tele-salawin.dwr.go.th>

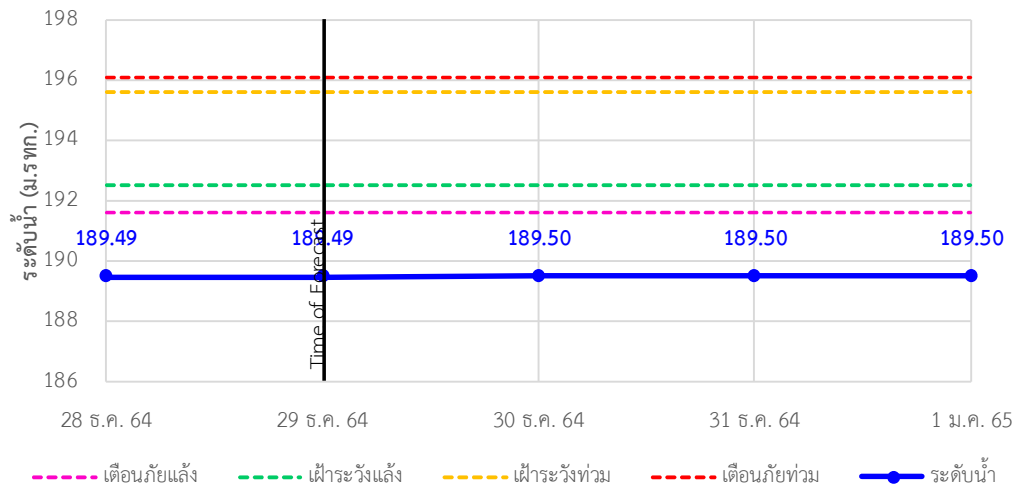


## รายงานสถานการณ์ลุ่มน้ำสาละวิน วันที่ 29 ธันวาคม 2564

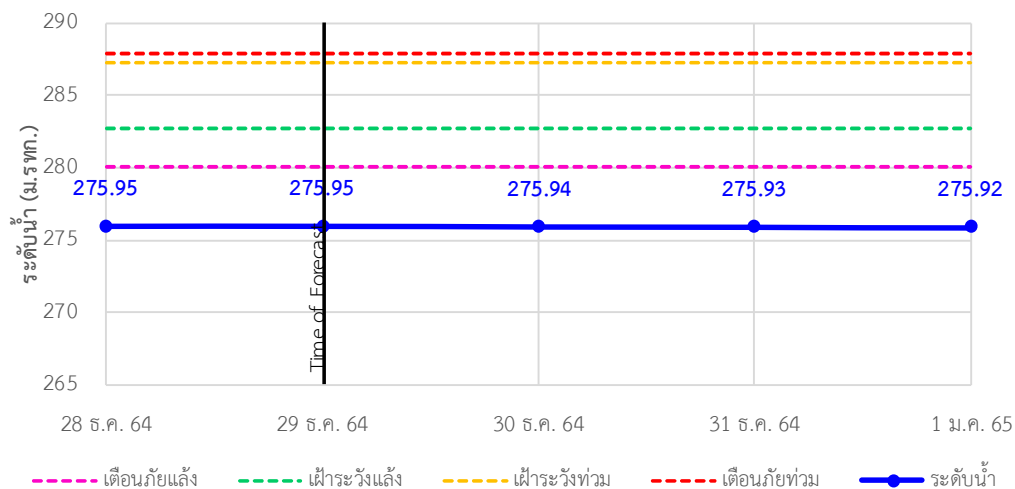
TC011202 สะพานบ้านกองก้อย ต.กองก้อย อ.สบเมย จ.แม่ฮ่องสอน



TC010605 สะพานบ้านป่าปู้ ต.ผาบ่อง อ.เมือง จ.แม่ฮ่องสอน



TC011703 สะพานข้ามน้ำแม่ละเมา ต.พะวอ อ.แม่สอด จ.ตาก





# ระบบติดตามสถานการณ์น้ำทางไกลอัตโนมัติ

ศูนย์ป้องกันวิกฤติน้ำ กรมทรัพยากรน้ำ กระทรวงทรัพยากรธรรมชาติและสิ่งแวดล้อม

180/3 ถนนพระรามที่ 6 ซอย 34 แขวงสามเสนใน เขตพญาไท กรุงเทพมหานคร 10400 โทรศัพท์ 0 2271 6000

<http://tele-salawin.dwr.go.th>



## รายงานสถานการณ์ลุ่มน้ำสาละวิน วันที่ 29 ธันวาคม 2564

### 4) สรุปสถานการณ์น้ำ

สรุปสถานการณ์น้ำในพื้นที่ลุ่มน้ำสาละวิน อยู่ในภาวะปกติ ระดับน้ำในลำน้ำส่วนใหญ่มีแนวโน้มคงที่

## รายงานสถานการณ์ลุ่มน้ำสาละวิน วันที่ 29 ธันวาคม 2564

